

**Minimální technické podmínky veřejné zakázky "Nákup žehlicí linky, veřejná zakázka č. 13/2021"**

**Žehlič - 1 ks Kannegiesser HPM.II 12-30-1**

Popis:

Minimální nebo maximální požadavky jsou takové, které jsou minimální nebo maximální z hlediska výhodnosti dodávky. Nedodržení kteréhokoliv z níže uvedených parametrů je důvodem pro vyloučení z výběrového řízení. □

<b>Technická specifikace - minimální požadavky</b>	<b>ANO/NE</b>	<b>Nabídnutý parametr</b>	<b>poznámka</b>
Minimální pracovní šíře: 3.000 mm	ANO	3.000 mm	
Počet žehlicích válců minimálně: 1	ANO	1 žehlicí válec	
Průměr žehlicích válců minimálně: 1.200 mm	ANO	1.200 mm	
Garantovaný výkon stroje: min. 250 kg/hod.	ANO	300 kg/hod.	
Plynový ohřev žehlicích koryt	ANO		
Maximální hodinová spotřeba plynu 135 kWh/hod.	ANO	135 kWh/hod.	
Modulární plynový hořák s minimálním výkonem 235 kW a modulací 1:5, nebo s plynovou modulací	ANO	235 kW	
Přímý vklad do žehliče na vkladací pásy	ANO		
Výklopná vana na malé kusy umístěná před vkladacími pásy	ANO		
Systém žehlení pomocí přítlaku válce ke korytu	ANO		
Pneumatický nebo hydraulický přítlak válce s možností nastavení přítlaku podle zvoleného programu a typu prádla	ANO		
Flexibilní tenkostěnné pružné koryto bez pantu z nerezové oceli nebo ušlechtilé uhlíkové oceli	ANO		
Plynulá regulace žehlicí teploty v rozsahu min. 150-220°C	ANO	150 - 230°C	
Stabilní rovnoměrný přítlak při žehlení	ANO		
Pružný lamelový nábal válce z nerezové nebo ušlechtilé uhlíkové oceli, nebo nábal válce tvořený systémem jednotlivých pružin z nerezové nebo ušlechtilé uhlíkové oceli	ANO		
Zajištění tepelné izolace celého zařízení pro minimální tepelný únik	ANO		
Nomexový nábal s gramáží minimálně 800 gr/m <sup>2</sup>	ANO	800 gr/m <sup>2</sup>	
Celoplošně perforovaný válec pro optimální odtah vlhkosti	ANO		
Centrální odsávací ventilátor s oddělovačem vosku	ANO		
Nahřívací automatika pro kontrolované nahřátí koryta a automatické vypnutí žehliče při nízké teplotě	ANO		
Automatické zdvihnutí válce při zastavení stroje	ANO		
Dvoustupňový přítlak válce včetně manometru, nebo plynule regulovatelný přítlak válce	ANO		
Teplonosný olej pohybující se v žehlicích korytech pomocí čerpadla	ANO		
Izolace vedení teplonosného oleje	ANO		
Pochozí vrchní zakrytování žehliče	ANO		
Servisní zdvih válce ve dvou stupních	ANO		
Technologie mechanických odtrhovačů prádla při přechodu ze žehliče do skladače	ANO		
Ukazatel počtu provozních hodin	ANO		
Min. 3 bezpečnostní prvky pro teplonosný olej: - průtokoměr - teploměr - hladinoměr	ANO	průtokoměr teploměr hladinoměr	
Startovací paket: - čisticí plátno - voskovací plátno - vosk - rukavice	ANO	čisticí plátno voskovací plátno vosk rukavice	
Ovládací panel se zobrazením : - rychlosti žehlení - teploty koryt - teploty odpadního vzduchu - zatížení motoru v % - provozního stavu	ANO	rychlost žehlení teplota koryta teplota odpadního vzduchu zatížení motoru v % provozní stav	

**Skladač - 1 ks Kannegiesser CFL.II 30-1/2/3-2**

<b>Technická specifikace - minimální požadavky</b>	<b>ANO/NE</b>	<b>Nabídnutý parametr</b>	<b>poznámka</b>
Minimální pracovní šíře: 3.000 mm	ANO	3.000 mm	

Minimálně 2 podélné sklady	ANO	2 podélné sklady	
Požadované sklady : - velké kusy prádla (prostěradla, povlaky na peřiny): 1- a 2- dráhové - malé kusy prádla (povlaky na poštáře, úterky): 3 - dráhové	ANO	1- a 2-dráhově velké kusy prádla 3-dráhově malé kusy prádla	
Podélný sklad prádla (v případě vzduchového skládání nutno využít stávající kompresor, nebo dodat v rámci zakázky nový)	ANO		
Možnost skládání prádla s délkou až 2.300 mm	ANO		
Minimální délka skládaného prádla 300 mm	ANO		
Automatická synchronizace rychlosti skladače se žehličem	ANO		
Možnost skládání prádla rychlostí až 30m/min.	ANO	30 m/min	
Šikmý dopravník pro transport prádla spojující žehlič a skladač	ANO		
Bezúdržbový měřicí princip, umístěný na šikmém spojovacím dopravníku, zajištěný pomocí alespoň dvou prvků	ANO		
Vysoce výkonné mikroprocesorové řízení	ANO		
Otevřený bypass pro výjezd nesloženého prádla na odebírací stůl	ANO		
Hloubka odebíracího stolu alespoň 600 mm	ANO	600 mm	
Ovládací terminál s monitorem pro rychlou a snadnou údržbu včetně: - testovací a diagnostické funkce - počtu skladů -ukazatele programu	ANO	Dotykový ovládací terminál, včetně: testovacích a diagnostických funkcí zobrazením počtu skladů ukazatelem programů	
Centrální řízení celé žehlicí linky umožňující spuštění a zastavení žehlicí linky, ukazující chybová hlášení na ovládacím terminálu včetně akustického varovného signálu	ANO		
Funkce změny sortimentu ve spojení s vkladačem pro jednoznačné oddělení prádla při změně sortimentu se zvukovým a vizuálním signálem	ANO		
Antistatický povrch hřídelí	ANO		
Transportní kolečka pro lepší manipulaci se skladačem	ANO		
Pohony a elektrovýbava skladače umístěné v bočních sloupcích stroje pro lepší přístup technika	ANO		
Plně zakrytí prostoru mezi žehličem a skladačem s bezpečnostním zámkem	ANO		

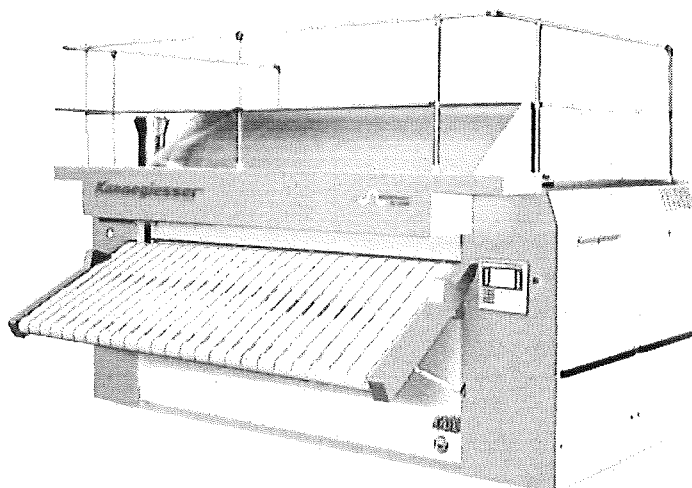
Digitálně  
podepsal Lucie  
Fialová  
Datum:  
2021.10.06  
22:18:23 +02'00'

## Katalogový list Zařízení

# Kannegiesser HPM.II 12-30-1

Korytový žehlič

Pracovní šíře:	3 000 mm
Počet žehlicích válců:	1
Průměr válce:	1.200 mm
Ohřev:	plynový
Tlak plynu:	0,1 ÷ 0,3 bar
Výkon hořáku:	235 kW
Spotřeba plynu:	135 kWh/hod.
Výkon stroje:	až 300 kg/hod.



*Univerzální HighPower žehlič pro vysoký výkon a výbornou kvalitu žehlení.*

V žehličce řady HPM je použito vysoce kvalitní nerezové pružné koryto. Pomocí unikátního uložení se výhřevný pás uzpůsobí na stávající průměr válců a zajistí tak stálý přítlak a vysoký odpařovací výkon. Speciálně odpracované koryto dosahuje nízké hodnoty drsnosti a tím tak zajišťuje excelentní kvalitu žehleného prádla.

Unikátní lamely umožňují konstantní přítlak, dokonalé pokrytí hran prádla nebo rozdílných vrstev prádla a vedou tak k vyšší kvalitě a vyššímu žehlicímu výkonu. Nerezové lamely dosahují obzvláště vysoké odolnosti proti korozi a díky vysokému zdvihu vedou také k vynikající kvalitě žehleného prádla.

Jelikož je nerezové koryto slabší než koryto konvenčního žehliče, dosahuje se tak značně kratších nahřívacích časů.

### Technický popis:

- Technologie flexibilního tenkostěnného celonerezového koryta pro rovnoměrný přítlak, vysoký odpařovací výkon a nízkou spotřebu energií.
- Systém žehlení pomocí přítlaku válce ke korytu.
- Pneumatický přítlak válce s možností nastavení přítlaku podle zvoleného programu a typu prádla.
- Stablní rovnoměrný přítlak při žehlení.

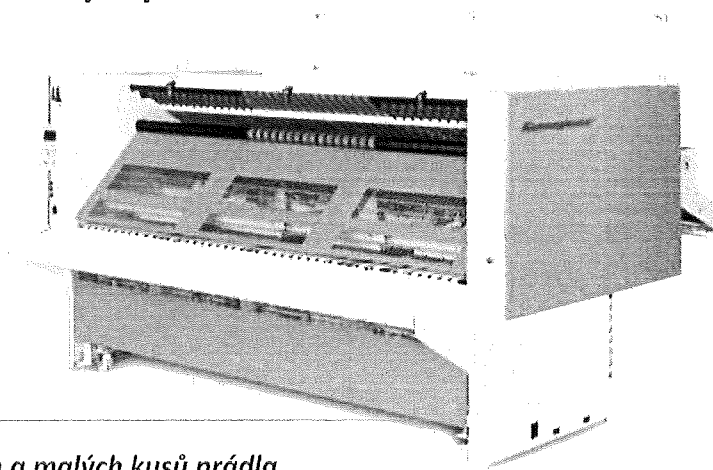
- Speciálně opracovaný povrch koryt pro ideální kvalitu zpracovávaného prádla.
- Velmi hladký povrch pro vynikající finiš.
- Pevný vstup do žehliče pro bezpečné předání prádla z vkladáče.
- Kontrola vstupu prádla do žehliče s funkcí automatického vypnutí žehliče.
- Dvoupákové uložení jednotky žehlicího válce pro rovnoměrný přítlak na celou žehlicí plochu pro optimální odpařovací výkon.
- Automatická kompenzace utahovacího momentu pro konstantní přítlak nezávislý na hnacím momentu.
- Plná izolace žehliče na všech stranách pro snížení tepelného vyzařování.
- Celoplošně perforovaný válec pro optimální odsávání vlhkosti.
- Pochozí vrchní zakrytování žehliče včetně zábradlí na žehliči se žebříkem.
- Nábal:
  - Pružný nerezový lamelový nábal válce KannPress PLUS
  - Nomex 800 g/m<sup>2</sup> s vysokým podílem základní tkaniny pro vysokou stabilitu.
- Nastavitelný centrální odsávací ventilátor s integrovaným oddělovačem vosku.
- Odtrhávací tkanice na výstupu jsou vedeny v ergonomické výšce pro snazší navázání.
- Automatické zdvihnutí válce při zastavení stroje (nastavitelné zpoždění).
- Tlakoměr pro zobrazení přítlaku žehlicích válců.
- Nahřívací automatika pro kontrolované nahřátí a automatické zastavení stroje při nízké teplotě žehliče.
- Servisní tlačítko pro dálkové ovládání rotace žehlicích válců pro servisní činnost.
- Servisní zdvih válce ve dvou stupních pro údržbářské práce.
- Elektronická synchronizace rychlosti s vkladáčem nebo skladačem, výstupní signál 0 ÷ 10 V.
- Propojení nouzového zastavení pro žehlič a skladač.
- Technologie ECO-2-Power pro stálou teplotu žehliče, vysoký stupeň účinnosti a nízkou spotřebu energií, včetně:
  - 3stupňového tepelného výměníku,
  - modulárního hořáku s výkonem 235 kW a s modulací 1:5
  - rozšířený rozsah modulace,
  - kontrola spalín,
  - čerpadlo teplotnosného oleje,
  - expanzní nádrž jako oddělená jednotka umístěná v chladné oblasti pro delší životnost teplotnosného oleje,
  - vyvažovací potrubí pro teplotnosný olej a pro údržbu,
  - bezpečnostní prvky, jako jsou:
    - kontrola teploty,
    - kontrola průtoku,
    - kontrola hladiny,
  - řízení oběhu teplotnosného oleje a hořáku s plynulou teplotní regulací mezi cca. 150 ÷ 220 °C,
  - izolace vedení teplotnosného oleje v žehlič,
  - izolace tepelného výměníku,
  - krátká fáze vzetí stroje do provozu díky použití již vyvažného teplotnosného oleje.

- 4 tlačítka pro nouzové zastavení stroje (2 na vstupu a 2 na výstupu).
- Startovací balíček (čistící a voskovací plátno, vosk, rukavice, apod).
- Ovládací terminál PCT v českém jazyce s fóliovou klávesnicí a dotykovým displejem pro zobrazení:
  - Rychlosti žehlení,
  - teploty koryta,
  - teploty odpadního vzduchu,
  - vytížení motoru v %,
  - provozního stavu.
- Zálohování dat interně nebo na USB.
- Ukazatel počtu provozních hodin.
- Mechanické odtrhávače prádla namísto odtrhávacích tkanic.
- Dvoustupňový přítlak válce včetně manometru pro zpracování širokého spektra prádla.
- Přímý vklad do žehličem na žehlicí pás s výklopnou vanou umístěnou před vkladacími pásy.

## Kannegiesser CFL 30-1/2/3-2

Podélný skladač

Pracovní šířka: 3 000 mm  
Počet podélných skladů: 2  
Skládání: 1- 2-dráhově velké kusy prádla  
3-dráhově malé kusy prádla



*Pro podélné skládání velkých a malých kusů prádla.*

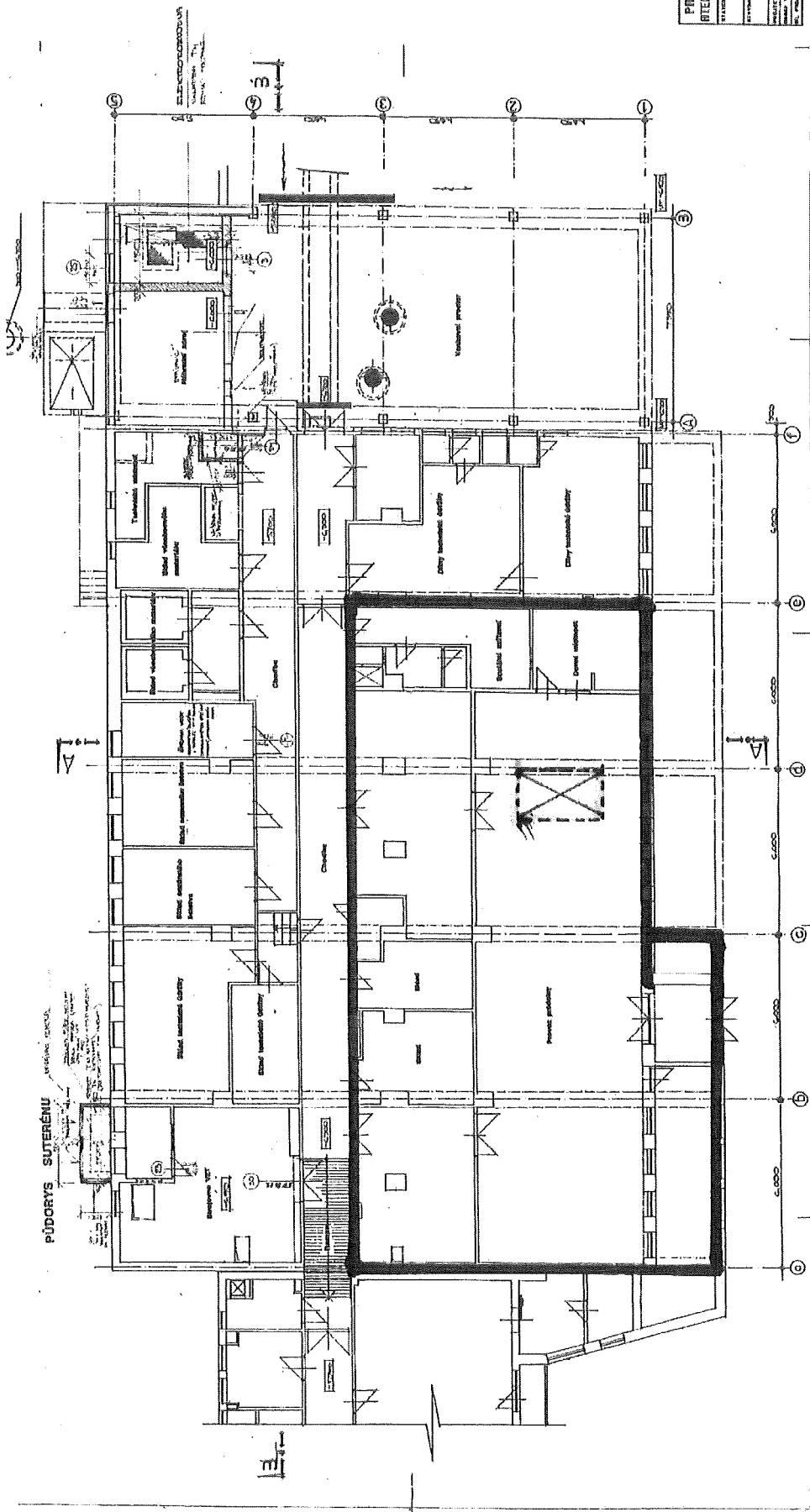
### Technický popis:

- Možnost skládání prádla s délkou až 2.300 mm.
- Automatická synchronizace rychlosti se žehličem.
- Pohony a elektrovýbava skladače umístěné v bočním sloupku stroje pro lepší přístup technika.
- Bezúdržbový měřicí princip umístěný na šikmém spojovacím dopravníku, měření je zajištěno pomocí měřícího kolečka a čidel.
- Jednoduché nastavení přesahů v digitální formě pro všechny stanice podélných skladů.

- Automatické skládací programy s automatickým nastavením dle délky skládaného prádla.
- Vysoce výkonné mikroprocesorové řízení.
- Otevřený bypass pro průjezd neskládaného prádla.
- Šikmý dopravník mezi žehličem a skladačem pro transport prádla.
- Minimální délka skládaného prádla 300 mm.
- Dotykový ovládací terminál IBT X6 s monitorem pro rychlou a snadnou údržbu včetně:
  - Testovací a diagnostické funkce
  - Počtu skladů
  - Ukazatele programů
- Odebírací stůl hluboký 600 mm.
- Antistatická ochrana hřídelf.
- Transportní kolečka.
- Plné zakrytování prostoru mezi žehličem a vkladačem s bezpečnostním zámekem.
- Centrální řízení celé linky umožňující spuštění a zastavení celé žehlící linky, ukazující chybová hlášení s akustickým varovným signálem.
- Funkce změny sortimentu ve spojení s vkladačem pro jedonznačné oddělení prádla při změně sortimentu se zvukovým a vizuálním signálem
- Ovládání v českém jazyce.

Lucie  
Fialová

Digitálně  
podepsal Lucie  
Fialová  
Datum:  
2021.10.06  
22:19:26 +02'00'



PŘEDSTAVENÍ PRÁČEK  
 PŘEDSTAVENÍ VÝKLOPŮ  
 PŘEDSTAVENÍ VÝKLOPŮ  
 PŘEDSTAVENÍ VÝKLOPŮ

PŘEEN ATELIER	SPOL. S R.O. INŽENÝRING A INŽENÝRING	STATISTICKÉ ÚŘADY ČESKÉ REPUBLIKY Městský úřad Praha 10	STATISTICKÉ ÚŘADY ČESKÉ REPUBLIKY Městský úřad Praha 10
KAP. 1.01 PŘEDSTAVENÍ PRÁČEK		STATISTICKÉ ÚŘADY ČESKÉ REPUBLIKY Městský úřad Praha 10	STATISTICKÉ ÚŘADY ČESKÉ REPUBLIKY Městský úřad Praha 10
KAP. 1.02 PŘEDSTAVENÍ VÝKLOPŮ		STATISTICKÉ ÚŘADY ČESKÉ REPUBLIKY Městský úřad Praha 10	STATISTICKÉ ÚŘADY ČESKÉ REPUBLIKY Městský úřad Praha 10
KAP. 1.03 PŘEDSTAVENÍ VÝKLOPŮ		STATISTICKÉ ÚŘADY ČESKÉ REPUBLIKY Městský úřad Praha 10	STATISTICKÉ ÚŘADY ČESKÉ REPUBLIKY Městský úřad Praha 10
KAP. 1.04 PŘEDSTAVENÍ VÝKLOPŮ		STATISTICKÉ ÚŘADY ČESKÉ REPUBLIKY Městský úřad Praha 10	STATISTICKÉ ÚŘADY ČESKÉ REPUBLIKY Městský úřad Praha 10
KAP. 1.05 PŘEDSTAVENÍ VÝKLOPŮ		STATISTICKÉ ÚŘADY ČESKÉ REPUBLIKY Městský úřad Praha 10	STATISTICKÉ ÚŘADY ČESKÉ REPUBLIKY Městský úřad Praha 10
KAP. 1.06 PŘEDSTAVENÍ VÝKLOPŮ		STATISTICKÉ ÚŘADY ČESKÉ REPUBLIKY Městský úřad Praha 10	STATISTICKÉ ÚŘADY ČESKÉ REPUBLIKY Městský úřad Praha 10
KAP. 1.07 PŘEDSTAVENÍ VÝKLOPŮ		STATISTICKÉ ÚŘADY ČESKÉ REPUBLIKY Městský úřad Praha 10	STATISTICKÉ ÚŘADY ČESKÉ REPUBLIKY Městský úřad Praha 10
KAP. 1.08 PŘEDSTAVENÍ VÝKLOPŮ		STATISTICKÉ ÚŘADY ČESKÉ REPUBLIKY Městský úřad Praha 10	STATISTICKÉ ÚŘADY ČESKÉ REPUBLIKY Městský úřad Praha 10
KAP. 1.09 PŘEDSTAVENÍ VÝKLOPŮ		STATISTICKÉ ÚŘADY ČESKÉ REPUBLIKY Městský úřad Praha 10	STATISTICKÉ ÚŘADY ČESKÉ REPUBLIKY Městský úřad Praha 10
KAP. 1.10 PŘEDSTAVENÍ VÝKLOPŮ		STATISTICKÉ ÚŘADY ČESKÉ REPUBLIKY Městský úřad Praha 10	STATISTICKÉ ÚŘADY ČESKÉ REPUBLIKY Městský úřad Praha 10

## ČESTNÉ PROHLÁŠENÍ UCHAZEČE o nevyužití poddodavatelů

Já, níže podepsaná čestně prohlašuji, že uchazeč PRAGOPERUN, spol. s r.o. pro plnění veřejné zakázky „Nákup žehlicí linky, veřejná zakázka č. 13/2021“ nevyužije poddodavatele.

**Lucie Fialová** Digitálně podepsal  
Lucie Fialová  
Datum: 2021.10.06  
22:20:34 +02'00'

V Modleticích, dne 10.9.2021

PRAGOPERUN, spol. s r.o.  
Ing. Lucie Fialová, jednatelka