

Doklad OBJZÚ - 22180288

Číslo objednávky **22180288****ODBĚRATEL - fakturační adresa**Krajská hygienická stanice  
Ústeckého kraje se sídlem v Ústí nad LabemMoskevská 1531/15  
400 01 Ústí nad Labem

IČ 71009183 Nejsme plátcí DPH !!!

Typ Organizační složka státu

KHSUL...

khsues...

**DODAVATEL**

Zdravotní ústav se sídlem v Ústí nad Labem

Moskevská 1531/15  
400 01 Ústí nad Labem-město

IČ 71009361

DIČ CZ71009361

Datum vystavení 13.09.2022

Číslo jednací

Smlouva

**Požadujeme :**

Termín dodání 13.09.2022 - 15.12.2022

Způsob dopravy dodavatelsky

Způsob platby Převodem na účet

Splatnost faktury 14 dnů

V souladu s Rámcovou smlouvou na dodávku odborných služeb potřebných k plnění úkolů orgánu ochrany veřejného zdraví ze dne 28.12.2017 a na základě Požadavku, který je součástí dané objednávky, objednáváme u vás služby na provedení laboratorní expertízy:

Položka	MJ	Množství MJ	Cena/MJ	Cena celkem
ÚSTÍ NAD LABEM - odd. PBU - 4UL0288	ZAKÁZKA	1.00	110 831.50	110 831.50

**Vystavil(a)**

Telefon:

E-mail:

**Přibližná celková cena****110 831.50 Kč****Razítko a podpis**Krajská hygienická stanice  
Ústeckého kraje  
se sídlem v Ústí nad Labem  
Moskevská 15  
400 01 Ústí nad Labem  
IČO 71009183Ing. Radka Šumová  
ředitelka  
odboru ekonomicko provozního

Potvrzenou objednávku vraťte na výše uvedenou adresu.

**Krajská hygienická stanice Ústeckého kraje**  
se sídlem v Ústí nad Labem  
Moskevská 15, 40001 Ústí nad Labem, P.O. Box 78

---

Vyřizuje: [REDAKCE]  
odbor: HV a PBU  
oddělení: odd. PBU KHS Ústí nad Labem  
územní pracoviště: Ústí nad Labem  
vedoucí odd. [REDAKCE]  
ředitel odboru [REDAKCE]

KHSUL 41542/2022

khsues1506dfd

V Ústí nad Labem dne 06.09.2022

Zdravotní ústav se sídlem v Ústí nad Labem  
Moskevská 1531/15  
400 01 Ústí nad Labem  
kontaktní osoba: [REDAKCE]

**POŽADAVEK č. : [REDAKCE]**  
**NA PROVEDENÍ LABORATORNÍ EXPERTIZY**

**1. Požadovaná expertíza: /kód setu, název výkonu/ - analyzováno paralelně**

- **TRIKO S DLOUHÝM RUKÁVEM ZN. MARVEL (SPIDERMAN)**
  - **PŘÍLOHA Č. XVII NAŘÍZENÍ Č. 1907/2006 REACH**
    - **POLOŽKA 8: STANOVENÍ POLYBROMOVANÝCH BIFENYLŮ Č. CAS 59536-65-1**
    - **POLOŽKA 43: STANOVENÍ PRIMÁRNÍCH AROMATICKÝCH AMINŮ**
    - **POLOŽKA 72 V DODATKU 12: STANOVENÍ KADMIA A JEHO SLOUČENIN, OLOVA A JEHO SLOUČENIN, ARZENU A JEHO SLOUČENIN, VYBRANÝCH POLYCYKlickÝCH AROMATICKÝCH UHLOVODÍKŮ SPECIFIKOVANÝCH V TOMTO DODATKU**
    - **STANOVENÍ FORMALDEHYDU**
    - **STANOVENÍ ESTERŮ KYS.FTALOVÉ (VE VÝLUHU)**
  
- **TRIKO PÁNSKÉ, KRÁTKÝ RUKÁV, ZELENÉ, S POTISKEM OBLIČEJE ZN. RICK AND MORTY**
  - **PŘÍLOHA Č. XVII NAŘÍZENÍ Č. 1907/2006 REACH**
    - **POLOŽKA 8: STANOVENÍ POLYBROMOVANÝCH BIFENYLŮ Č. CAS 59536-65-1**
    - **POLOŽKA 43: STANOVENÍ PRIMÁRNÍCH AROMATICKÝCH AMINŮ**
    - **POLOŽKA 72 V DODATKU 12: STANOVENÍ KADMIA A JEHO SLOUČENIN, OLOVA A JEHO SLOUČENIN, ARZENU A JEHO SLOUČENIN, VYBRANÝCH POLYCYKlickÝCH AROMATICKÝCH UHLOVODÍKŮ SPECIFIKOVANÝCH V TOMTO DODATKU**
    - **STANOVENÍ FORMALDEHYDU**
    - **STANOVENÍ ESTERŮ KYS.FTALOVÉ (VE VÝLUHU)**
  
- **DĚTSKÉ PYŽAMO ZN. HOT WHEELS (2-DÍLNĚ) – ANALYZOVAT VRCHNÍ (ČERVENÝ) A SPODNÍ (ČERNÝ) DÍL ZVLÁŠTĚ**
  - **PŘÍLOHA Č. XVII NAŘÍZENÍ Č. 1907/2006 REACH**
    - **POLOŽKA 8: STANOVENÍ POLYBROMOVANÝCH BIFENYLŮ Č. CAS 59536-65-1**
    - **POLOŽKA 43: STANOVENÍ PRIMÁRNÍCH AROMATICKÝCH AMINŮ**
    - **POLOŽKA 72 V DODATKU 12: STANOVENÍ KADMIA A JEHO SLOUČENIN, OLOVA A JEHO SLOUČENIN, ARZENU A JEHO SLOUČENIN, VYBRANÝCH**



POLYCYKlickÝCH AROMATICKÝCH UHLOVODÍKŮ SPECIFIKOVANÝCH  
V TOMTO DODATKU

- STANOVENÍ FORMALDEHYDU
- STANOVENÍ ESTERŮ KYS.FTALOVÉ (VE VÝLUHU)

2. Vzorek, měření:

Počet vzorků, měření:

VZORKY TEXTILU:

	NÁZEV VZORKU DLE ETIKETY	ODBĚROVÝ PROTOKOL č.	POČET
1.	TRIKO S DLOUHÝM RUKÁVEM ZN. MARVEL (SPIDERMAN), INDEX: 4878J-33X-134, EAN 5904298082654	5/T/2022	1 VZOREK/2 KUSY
2.	TRIKO PÁNSKÉ, KRÁTKÝ RUKÁV, ZELENÉ, S POTISKEM OBLIČEJE ZN. RICK AND MORTY; VEL. XL, INDEX: 9474C-77X-XL, EAN 5904841145003 VEL. XXL, INDEX: 9474C-77X-XXL, EAN 5904841145027	6/T/2022	1 VZOREK/2 KUSY
3.	DĚTSKÉ PYŽAMO ZN. HOT WHEELS (2-DÍLNĚ) VEL. 134, INDEX: 4034J-33X-134, EAN 5904298384994 VEL. 140, INDEX: 4034J-33X-140, EAN 5904298385007	7/T/2022	1 VZOREK/2 SADY
CELKEM			3 VZORKY/4 KUSY + 2 SADY

3. Subjekt, u něhož má být expertíza provedena: /název, adresa, IČ, příp. r.č./  
ZÚ SE SÍDLEM V ÚSTÍ NAD LABEM, MOSKEVSKÁ 15, ÚSTÍ NAD LABEM, IČ: 71009361

1. Kontaktní osoba: /subjekt/

2. Název profese: /případně číselné označení/ VEDOUCÍ LABORATORNÍHO SERVISU

4. Označení místa: /např. místo odběru, měření, doba odběru nebo měření, objekt, pracoviště,  
případně včetně náčrtku formou přílohy/  
DLE ODBĚROVÉHO PROTOKOLU – SINSAY, OC OLYMPIA, SRBICKÁ 464, 415 01 TEPLICE

5. Požadavky na podmínky měření: /rozsah provozu technologického zařízení, počet měřících míst,  
počet odběrů apod./

- TRIKO S DLOUHÝM RUKÁVEM ZN. MARVEL (SPIDERMAN)
  - PŘÍLOHA Č. XVII NAŘÍZENÍ Č. 1907/2006 REACH
    - POLOŽKA 8: STANOVENÍ POLYBROMOVANÝCH BIFENYLŮ Č. CAS 59536-65-1
    - POLOŽKA 43: STANOVENÍ PRIMÁRNÍCH AROMATICKÝCH AMINŮ
    - POLOŽKA 72 V DODATKU 12: STANOVENÍ KADMIA A JEHO SLOUČENIN, OLOVA A JEHO SLOUČENIN, ARZENU A JEHO SLOUČENIN, VYBRANÝCH POLYCYKlickÝCH AROMATICKÝCH UHLOVODÍKŮ SPECIFIKOVANÝCH V TOMTO DODATKU
    - STANOVENÍ FORMALDEHYDU
    - STANOVENÍ ESTERŮ KYS.FTALOVÉ (VE VÝLUHU)
- TRIKO PÁNSKÉ, KRÁTKÝ RUKÁV, ZELENÉ, S POTISKEM OBLIČEJE ZN. RICK AND MORTY
  - PŘÍLOHA Č. XVII NAŘÍZENÍ Č. 1907/2006 REACH
    - POLOŽKA 8: STANOVENÍ POLYBROMOVANÝCH BIFENYLŮ Č. CAS 59536-65-1

- POLOŽKA 43: STANOVENÍ PRIMÁRNÍCH AROMATICKÝCH AMINŮ
  - POLOŽKA 72 V DODATKU 12: STANOVENÍ KADMIA A JEHO SLOUČENIN, OLOVA A JEHO SLOUČENIN, ARZENU A JEHO SLOUČENIN, VYBRANÝCH POLYCYKlickÝCH AROMATICKÝCH UHLOVODÍKŮ SPECIFIKOVANÝCH V TOMTO DODATKU
  - STANOVENÍ FORMALDEHYDU
  - STANOVENÍ ESTERŮ KYS.FTALOVÉ (VE VÝLUHU)
- DĚTSKÉ PYŽAMO ZN. HOT WHEELS (2-DÍLNĚ) – ANALYZOVAT VRCHNÍ (ČERVENÝ) A SPODNÍ (ČERNÝ) DÍL ZVLÁŠŤ
    - PŘÍLOHA Č. XVII NAŘÍZENÍ Č. 1907/2006 REACH
      - POLOŽKA 8: STANOVENÍ POLYBROMOVANÝCH BIFENYLŮ Č. CAS 59536-65-1
      - POLOŽKA 43: STANOVENÍ PRIMÁRNÍCH AROMATICKÝCH AMINŮ
      - POLOŽKA 72 V DODATKU 12: STANOVENÍ KADMIA A JEHO SLOUČENIN, OLOVA A JEHO SLOUČENIN, ARZENU A JEHO SLOUČENIN, VYBRANÝCH POLYCYKlickÝCH AROMATICKÝCH UHLOVODÍKŮ SPECIFIKOVANÝCH V TOMTO DODATKU
      - STANOVENÍ FORMALDEHYDU
      - STANOVENÍ ESTERŮ KYS.FTALOVÉ (VE VÝLUHU)
  - PŘI LABORATORNÍ EXPERTÍZE POŽADUJEME POUŽITÍ POUZE AKREDITOVANÝCH METOD
6. Další požadavky: */např. případné požadavky na sterilní odběrové pomůcky a materiál nebo jiný materiál, provedení odběru vzorku/ů apod./*  
Písemné vyhotovení protokolu.

V protokolech žádáme uvádět u každého vzorku druh materiálu, IČO kontrolované osoby, jména pracovníků KHS provádějících odběr vzorku, analyzovanou část vzorku, metodu a podmínky stanovení, datum objednávky. V laboratorním protokolu žádáme o originální podpis schvalovatele.

#### 7. Požadovaný termín plnění:

1. Termín měření, odběru vzorku:  
**DO 14.09.2022** BUDOU VZORKY VČETNĚ PROTOKOLŮ O ODBĚRU A ŽÁDANKY LABORATORNÍHO VYŠETŘENÍ PŘEDÁNY DO ZÚ V ÚSTÍ NAD LABEM
2. Termín dodání protokolu:  
**DO 15.12.2022** ZÚ ÚSTÍ NAD LABEM NA KHS ÚSTECKÉHO KRAJE SE SÍDLEM V ÚSTÍ NAD LABEM

Vzorky budou dodány ZÚ Ústí n. L. v dohodnutém termínu.

Výsledky prosíme předat v termínu a to následovně: návrh protokolů e-mailem na [redacted] a po schválení konceptu zaslat 2 vyhotovení písemné formy protokolů dle stávajících pravidel a SPP

#### 8. Předběžná cena:



**3 vzorky, celkem analyzováno 8ks textilu**


KÓD ZÚ	NÁZEV POLOŽKY	POČET VZORKŮ	POČET ANALÝZ	SAZBA ZA 1 ANALÝZU (KČ BEZ DPH)	SAZBA ZA 1 ANALÝZU (KČ S DPH)	CENA CELKEM (KČ S DPH)
HVA0121	AMINY PRIMÁRNÍ AROMATICKÉ VE VÝLUHU (GC-MS) – IDENTIFIKACE					✓
HRU0585	VÝLUH PBU (1 TEPLOTA, 1 SIMULANT)					✓
HVA0570	FORMALDEHYD VE VÝLUHU					✓
HRA9140	PBU – JINÉ (SUBDODÁVKA NA SZÚ)					✓
	STANOVENÍ POLYBROMOVANÝCH BIFENYLŮ Č. CAS 59536-65-1					✓
	ADMINISTRATIVNÍ VYŘÍZENÍ SZÚ					✓
	PROTOKOL SZÚ					✓
HNL0902	ČINNOST SPOJENÁ SE SUBDODÁVKOU					✓
HNV0182	DOPRAVA VZORKU DO JINÉ LABORATOŘE VOZIDLEM ZÚ (CENA ZA KAŽDÝ 1 KM) = DOPRAVA NA SUBDODÁVKU SZÚ					✓
HVAkovů	KOVY METODOU ICP (KADMIUM, OLOVO, ARSEN A JEJICH SLOUČENINY)					✓
HRU0585	VÝLUH PBU (1 TEPLOTA, 1 SIMULANT)					✓
HRO0751	PAU – PBU (PEVNÉ VZORKY)					✓
HRU0585	VÝLUH PBU (1 TEPLOTA, 1 SIMULANT)					✓
HVO0320	FTALÁTY VE VÝLUHU					✓
HRU0530	ÚPRAVA VZORKU					✓
HNL0610	MANIPULACE SE VZORKEM					✓
HNL0171	VYPRACOVÁNÍ PROTOKOLU DLE NÁROČNOSTI (1 HOD)					✓
HNL0193	TISK A EXPEDICE PROTOKOLU					✓
	<b>CENA CELKEM (3 VZORKY/4 KUSY + 2 SADY)</b>					<b>110831,50</b> ✓

**9. Výsledky expertízy a fakturu zašlete na adresu:**

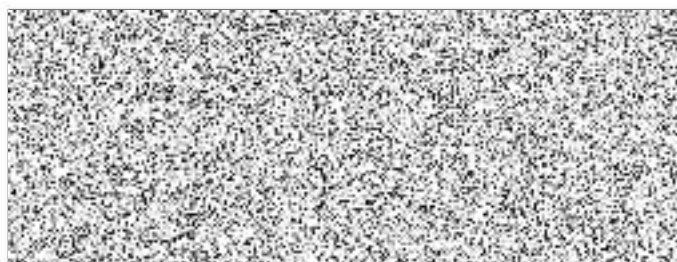
Krajská hygienická stanice Ústeckého kraje se sídlem v Ústí nad Labem, Moskevská 15, 400 01 Ústí nad Labem

e-ma 

**10. Požadavek odeslán dne: 13 -09- 2022**

**11. Potvrzení přijetí požadavku zašlete na e-mail: **

Krajská hygienická stanice  
Ústeckého kraje  
se sídlem v Ústí nad Labem  
oddělení PBU  
Moskevská 15  
400 01 Ústí nad Labem



(odpovědná osoba objednávatele)

Krajská hygienická stanice Ústeckého kraje  
se sídlem v Ústí nad Labem

Fr  
Se  
To

Subject: Fw: Odsouhlasení ceny objednávky - PBU CÚ textil - Sinsay Teplice - částečně SUBDODÁVKA NA SZÚ

Dobrý den, paní inženýrko  
**souhlasím s návrhem přílohy** a děkuji Vám za objednávku.

S přáním pěkného dne



**Ing. Pavlína BROŽOVÁ**

*Vedoucí zákaznického servisu pracoviště Ústí n.L.*

ZDRAVOTNÍ ÚSTAV  
se sídlem v Ústí nad Labem  
Moskevská 15  
400 01 Ústí nad Labem



----- Přeposlaná zpráva -----

O  
K  
O

Předmět: Odsouhlasení ceny objednávky - PBU CÚ textil - Sinsay Teplice - částečně  
SUBDODÁVKA NA SZÚ

Dobrý den paní inženýrko,  
v příloze posílám další požadavek na provedení laboratorní expertízy u textilu (CÚ HH) k  
odsouhlasení ceny objednávky – částečně **Subdodávka na SZÚ**.  
Odebráno v tržní síti v rámci cíleného úkolu.

Ing. Miriam Riessová  
vedoucí oddělení PBU  
KHS Ústeckého kraje se sídlem v Ústí nad Labem  
Moskevská 15, 400 01 Ústí nad Labem  
tel.:  
mobil:

