

Zákres lokalizace opatření

Kamenice A

příloha ke smlouvě číslo: SNPCS 05413/2022



Vydavatel: Správa Národního parku České Švýcarsko

0 100 200 m 


Zákres lokalizace opatření

Údolí Labe A

příloha ke smlouvě číslo: SNPCS 05413/2022



Vydavatel: Správa Národního parku České Švýcarsko

0 250 500 m 

Zákres lokalizace opatření

Údolí Labe B

příloha ke smlouvě číslo: SNPCS 05413/2022



Zákres lokalizace opatření

Údolí Labe C

příloha ke smlouvě číslo: SNPCS 05413/2022



Vydavatel: Správa Národního parku České Švýcarsko



Zákres lokalizace opatření

Petrovický potok

příloha ke smlouvě číslo: SNPCS 05413/2022

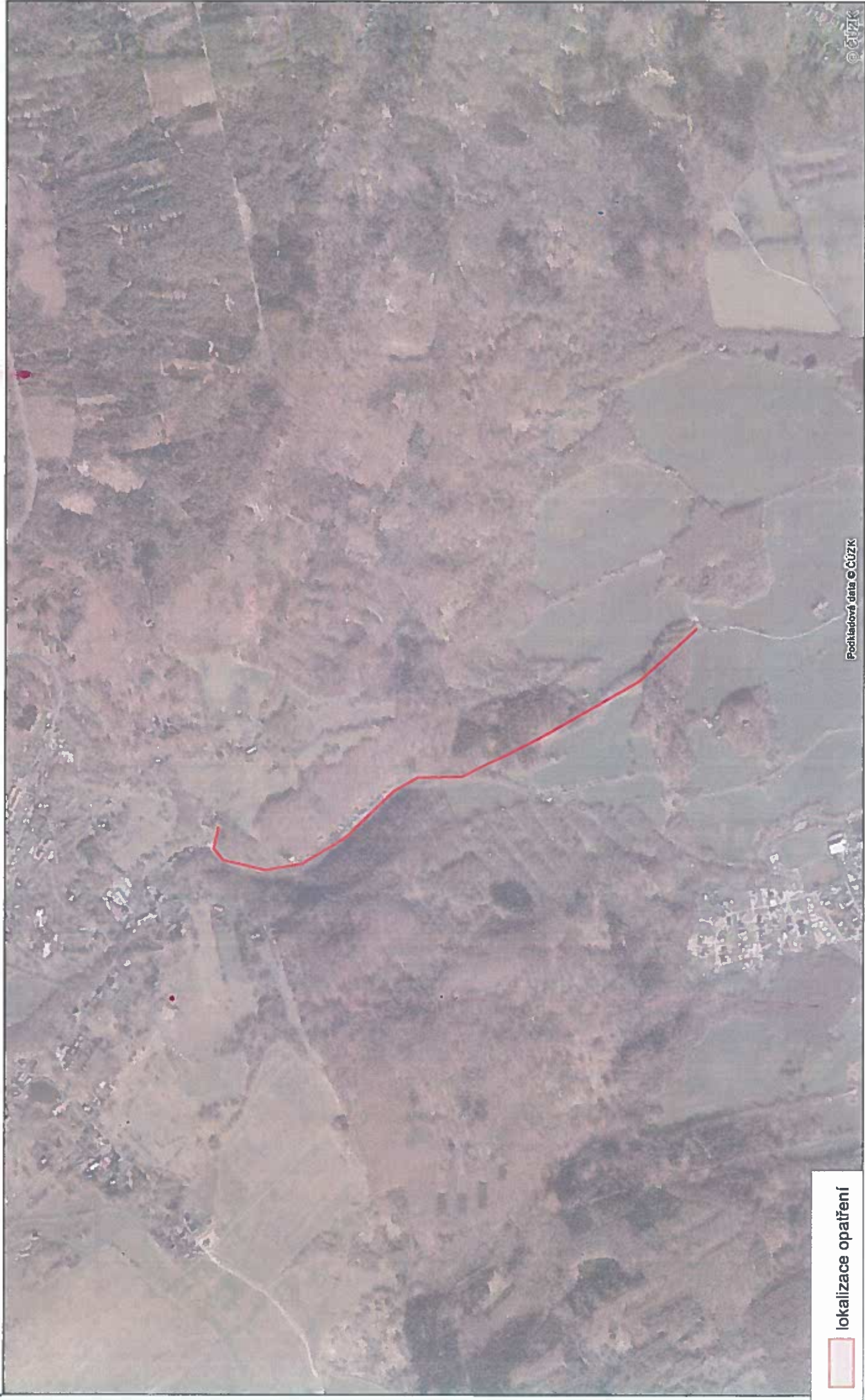


Vydavatel: Správa Národního parku České Švýcarsko

Zákres lokalizace opatření

Tisá, Libouchec

příloha ke smlouvě číslo: SNPCS 05413/2022



lokalizace opatření

Podkladové data © ČÚZK

© ČÚZK

Vydavatel: Správa Národního parku České Švýcarsko



Zákres lokalizace opatření

Tisá

příloha ke smlouvě číslo: SNPCS 05413/2022



lokalizace opatření

Podkladové data © ČÚZK

© ČÚZK

Vydavatel: Správa Národního parku České Švýcarsko



Zákres lokalizace opatření

Maxičky

příloha ke smlouvě číslo: SNPCS 05413/2022



lokalizace opatření

Fotografická data © ČÚZK

© ČÚZK

Vydavatel: Správa Národního parku České Švýcarsko



Zákres lokalizace opatření

Mikulášovice

příloha ke smlouvě číslo: SNPCS 05413/2022



lokalizace opatření

Podkladová data © ČÚZK

© ČÚZK

Vydavatel: Správa Národního parku České Švýcarsko



Zákres lokalizace opatření

Víčí Hora, Krásný Buk

příloha ke smlouvě číslo: SNPCS 05413/2022



lokalizace opatření

Vydavatel: Správa Národního parku České Švýcarsko

Zákres lokalizace opatření

Chříbská Kanemice A

příloha ke smlouvě číslo: SNPCS 05413/2022



lokalizace opatření

Vydavatel: Správa Národního parku České Švýcarsko

Zákres lokalizace opatření

Chříbská Kanemice B

příloha ke smlouvě číslo: SNPCS 05413/2022



lokalizace opatření

Podkladová data © ČÚZK

© ČÚZK

Vydavatel: Správa Národního parku České Švýcarsko



Zákres lokalizace opatření

Kunratice

příloha ke smlouvě číslo: SNPCS 05413/2022



lokalizace opatření

Pochlárková data © ČÚZK

© ČÚZK

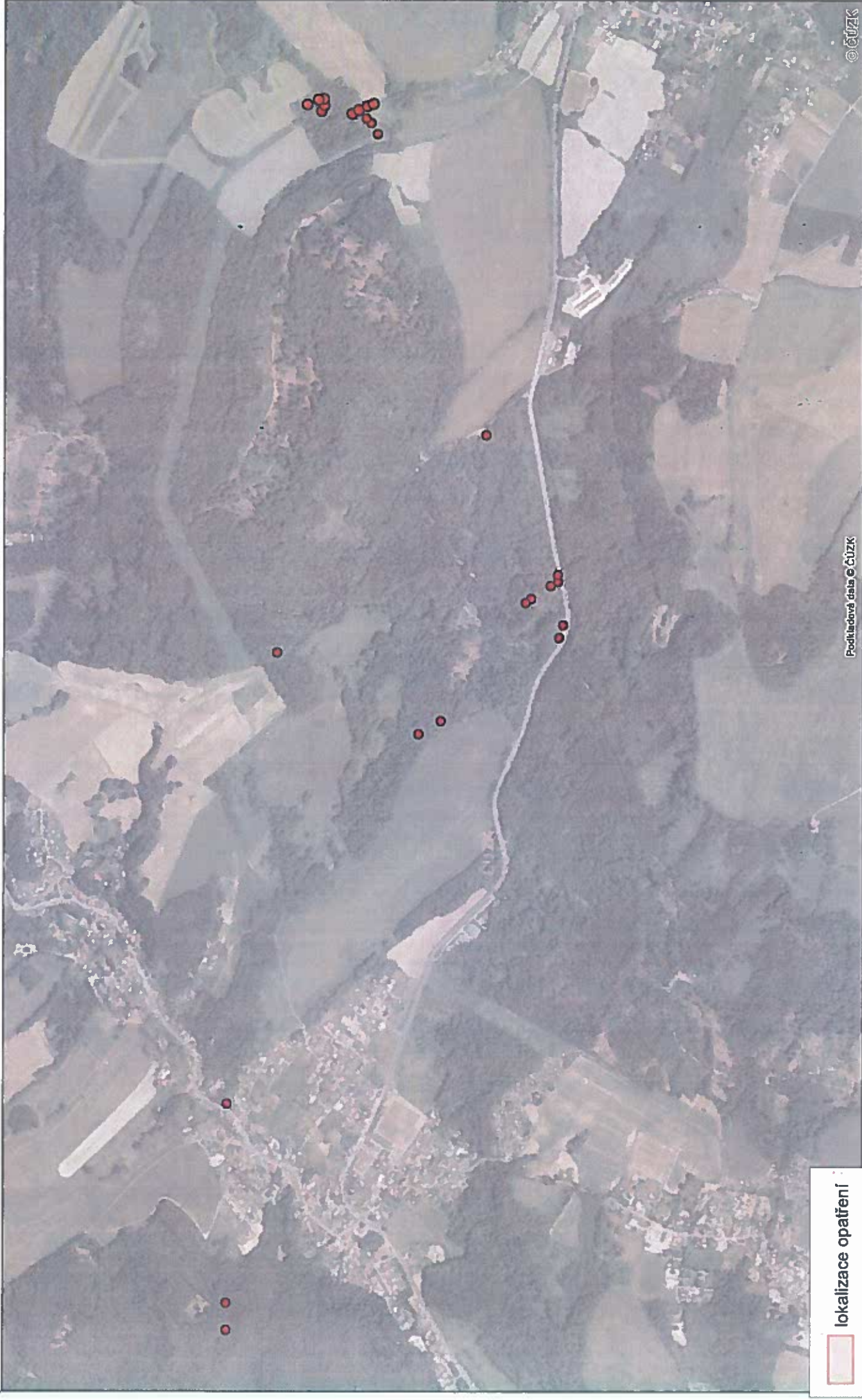
Vydavatel: Správa Národního parku České Švýcarsko



Zákres lokalizace opatření

Ludvíkovice, Huntřov

příloha ke smlouvě číslo: SNPCS 05413/2022



lokalizace opatření

Vydavatel: Správa Národního parku České Švýcarsko

Podkladové data © ČÚZK

© ČÚZK

0 250 500 m



Zákres lokalizace opatření

Veselé

příloha ke smlouvě číslo: SNPCS 05413/2022



lokalizace opatření

Vydavatel: Správa Národního parku České Švýcarsko

Podkladová data © ČÚZK

© ČÚZK

0 250 500 m N