



NABÍDKA



Služby Bim.Point pro Městský úřad Lovosice



Inovace pro stavby budoucnosti.
Specialista na práci s daty.



věc: **Platforma Bim.Point pro MÚ Lovosice**dok.: eN127 v1
datum.: 6. 9. 2022

Poskytovatel: di5.Tech s.r.o., Koubkova 11, Praha 2

Zákazník: MÚ Lovosice, Školní 407/2, 410 30 Lovosice

Nabízíme

Bim.Point komplexně zajišťuje veškeré potřebné **odborné BIM činnosti** pro váš projekt. Naší doménou je práce s digitálním dvojčtem stavby a dokumentací skutečného provedení. Poskytujeme konzultace, připravujeme **zadávací specifikace BIM projektů (EIR)**, zpracováváme **výkonné plány (BEP)**, zajišťujeme **činnosti BIM koordinátora a BIM manažera**. Máme bohaté zkušenosti s **BIM modelováním, pasportizacemi, zpracováním BIM dokumentace skutečného provedení, správou BIM modelů** a jejich optimalizací a kontrolou, včetně detailních specifikací datového obsahu modelu a IT prací s databázemi. Specializujeme se na využití BIM dat ve fázi provozu staveb, poskytujeme **BIM podporu pro facility management**. Pro naše zákazníky **provozujeme webovou platformu [Bim.Point](#)** pro snadnou, datově orientovanou práci s BIM modelem stavby a pro pohodlné sdílení dat a informací na projektu.

Informačním modelováním se zabýváme více jak 10 let. Patříme v ČR mezi přední odborníky v oblasti BIM a jako jedni z mála se zaměřujeme na využití BIM modelů ve fázi provozu staveb.

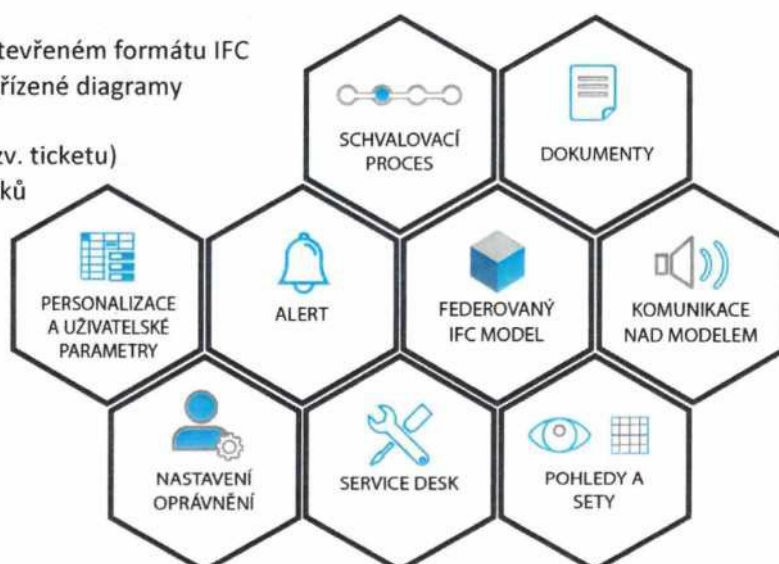


PLATFORMA Bim.Point

- Data management systém
- Digitální informační model stavby v otevřeném formátu IFC
- Schvalovací procesy: přednastavené (řízené diagramy v rámci implementace), i uživatelské
- Komunikace nad modelem (pomocí tzv. ticketu)
- Přístupnost informací dle role účastníků
- Service desk (pro správu budovy)



Video - Bim.Point

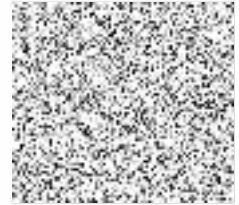
Inovace pro stavby budoucnosti.
Specialista na práci s daty.

TVORBA DAT

- Pasportizace dle dokumentace skutečného provedení nebo zaměření
- Tvorba a optimalizace BIM modelů, aktualizace a doplnění dat
- Koordinace profesí
- Správa a údržba BIM modelů

BIM KONZULTACE

- Zadání podmínek pro BIM projekt / výběrové řízení – EIR
- Výkonný plán realizace BIM – BEP
- Poradenství v oblasti správy budovy a správy dat



DEMO přístup

Popis projektu

Projekt: Provedení pasportu rekonstruované budovy ubytovny ASK Lovosice ve standardu BIM v dohodnutém rozsahu detailů a poskytnutí platformy BIM.POINT pro správu dokumentace i nemovitosti

Rozsah projektu: orientační podlahová plocha 6 390 m², zastavěná plocha 1 278 m²

Předmět nabídky

Jedná se o dodávku následujících **služeb**:

1. Typový EIR a preBEP – požadavky investora na BIM
2. Vytvoření BIM modelu
3. Platforma Bim.Point

Nabízené služby

Pro projekt nabízíme tento rozsah BIM specializovaných služeb:

1. Vypracování typového EIR + preBEP – požadavky investora na BIM

- Definice rozsahu využití BIM na projektu
- Požadavky na BIM model a očekávání investora
- Předání podkladů, analýza stávající provozní evidence a stávajících procesů realizace investičního projektu
- Specifikace cílů projektu
- Specifikace úrovně podrobnosti modelování a členění BIM modelu
- Specifikace požadovaných parametrů BIM modelu, uživatelské parametry
- Požadavky na technické řešení modelových prvků, na použité rodiny a komponenty Bm
- Specifikace požadovaných norem a standardů
- Požadavky na systém klasifikace prvků zabudovaných ve stavbě, požadavky na jejich značení a popis s využitím standardu czBIM SNIM
- Zohlednění již stávajících BIM modelů a jejich navázání na nové projekty
- Specifikace systému evidence dokumentace, souborové struktury jako názvy dokumentů, jejich členění, verzování
- Požadavky na používané BIM soft. řešení



- Specifikace komunikačních kanálů – jakým způsobem bude probíhat výměna dat a komunikace nad projektem, pravidla evidence v aplikaci Bim.Point
- Požadavky na ostatní účastníky projektu, na jejich BEP a na jednotlivé BIM koordinátory.
- Návrh metodiky pro vyhodnocování a srovnávání vyplněných preBEP dokumentů, které Zákazník obdrží v rámci zadávacích řízení
- Návrh BIM protokolu (smluvní příloha se zhotovitelem)
- Projednání a zapracování připomínek k dokumentům EIR a preBEP, vydání finálních verzí

2. Vytvoření BIM modelu

Tato služba zahrnuje:

- zpracování BEP (výkonný plán BIM), ten bude obsahovat a definovat způsob tvorby a odevzdání skutečného stavu pro odsouhlasení před modelováním. Po odevzdání pasportu bude BEP aktualizován.
- vytvoření BIM modelu

Prvky modelu budou vyneseny dle dodaných 2D podkladů s tím, že jsou kalkulovány 2 návštěvy stavby.

Stavební konstrukce viditelné (stěny, příčky a stropy) budou rozlišeny na nosné/nenosné konstrukce (plné, prosklené), pokud bude viditelné v předaných podkladech nebo zjevné z prohlídky. Neviditelné nosné konstrukce budou vyobrazeny dle poskytnutých DWG podkladů bez ověření na místě. Viditelné prvky stavby budou vyobrazeny včetně prostorových anomálií jako jsou niky nebo výklenky. Šachty, světlíky, komíny, krovy budou vyobrazeny dle dokumentace, výtahy schematicky. Schody budou vyobrazeny v reálných proporcích zábradlí schematicky. Podlahová a stropní deska budou odděleny, typy povrchů budou uvedeny obecně (PVC, koberec, dlažba...)

Prvky TZB budou vymodelovány dle dodané dokumentace, výšková poloha idealizovaně dle popisu na výkresech nebo technické zprávy. Viditelné koncové prvky budou zachyceny dle skutečnosti na stavbě.

Konstrukční části budou modelovány bez detailních podrobností a dílčích otvorů. Model bude rozkreslovat detaily jednotlivých konstrukcí, např. příhradové vazníky, dílčí prvky obvodového pláště (paždíky, zavětrování apod.)

Místnosti budou zaměřeny dle skutečnosti s přesností $\pm 50\text{mm}$, názvy místností a jejich využití dle dodané dokumentace.

Zařizovací předměty jako jsou WC, umyvadla, pisoáry, kuchyňské linky budou vyobrazeny schematicky, bez rozlišení produktů, rozměry přibližné, skutečnost nahrazuje idealizovaný zástupný prvek.

Model bude georeferencován v S-JTSK, Bpv. Modely budou zpracovány v programu Autodesk REVIT. Modely budou odevzdaný ve formátu Autodesk Revit .rvt a otevřeném formátu IFC. Model bude v českém jazyce.

Popisné parametry budou dle možností vycházet ze standardu SNIM CzBim.

3. Platforma Bim.Point

Poskytovatel poskytuje platformu Bim.Point, na adrese www.bim-point.com a jejich subdoménách a serverech. Platforma umožňuje on-line práci s BIM modelem stavby ve formátu IFC a ukládání vlastních dat a dokumentů na principech CDE. K datům se přistupuje odkudkoli prostřednictvím webového prohlížeče.

Zprovoznění aplikace zejména zahrnuje:

- analýza současné provozní evidence a potřeb Zákazníka, definice požadavků uživatelů



- sestavení metodiky práce s daty, návrh datové struktury aplikace Bim.Point pro evidenci příloh a uživatelských parametrů prvků
- založení společnosti v aplikaci Bim.Point na serveru Poskytovatele
- kontrola datového modelu IFC
- kapacity 10 GB pro připojené dokumenty
- neomezený přístup 20- ti uživatelů pro využívání aplikace
- zavedení datového modelu do aplikace
- spuštění aplikace pro uživatele
- zaškolení uživatelů
- provoz a užívání aplikace
- technická podpora uživatelů



Cena

Vypracování typového EIR + preBEP – požadavky investora na BIM
Předpokládaná časová náročnost se všemi konzultacemi a jednáními je 8 MD.

Nabídková cena celkem:



Vytvoření 3D BIM modelů

Cena za jednotlivé nabízené služby:

BEP:

Model VARIANTA A



Platforma Bim.Point

Cena se skládá ze základního měsíčního nájmu a jednorázového implementačního poplatku

- základní měsíční nájemné služby Bim.Point (max. 300 RD)
- implementace – odvíjí se od náročnosti projektu na přípravu dat a nastavení

Cena za jednotlivé nabízené služby:

Měsíční nájem:

Implementace (úvodní zprovoznění projektu):



V případě roční zálohové platby za využívání platformy poskytujeme slevu ve výši 10% na nájemné v rámci BIM.POINTU.

Roční nájem:



Všechny uvedené ceny jsou bez DPH.

V případě požadavku na činnosti nad rámec nabídky budou tyto placeny dle časové náročnosti na základě odsouhlaseného výkazu skutečně odpracovaného času v hodinových sazbách:

- odborné činnosti, konzultace, účast na jednání
- správa a údržba BIM modelu
- uživatelská a technická podpora



Platnost této nabídky je do 31. 12. 2022



1. částka 440.000 / 532.400
polovina 12/2022

