

DLOUHODOBÁ KUPNÍ SMLOUVA

uzavřena podle § 409 a násl. obchodního zákoníku mezi těmito smluvními stranami:

Kupující: **ZNOVÍN ZNOJMO, a.s. se sídlem v Šatově** PSČ **671 22**
Zapsaná v obchodním rejstříku u **Krajského soudu v Brně oddíl B, vložka 845**

Zastoupení: **Ing. Pavel Vajčner**, předseda představenstva

IČ: **46900144**

DIČ: **CZ46900144**



a

Prodávající: **Střední odborná škola a Střední odborné učiliště** PSČ **669 67**
příspěvková organizace, **Dvořákova 19, Znojmo**

Zastoupení: **Ing. Josef Brouček**, ředitel

IČ: **00055301**



takto:

Článek č. 1

Předmět plnění

Výše uvedené smluvní strany vedeny snahou o zajištění stabilních a dlouhodobých garancí produkce a zpracování suroviny (moštových hroznů révy vinné) se dohodly na dodávkách a nákupu hroznů vyprodukovaných prodávajícím, a to jak z ploch ve vlastnictví, tak i pronajatých.

Článek č. 2

Cena, čas plnění a ostatní ujednání

1. Cena hroznů je stanovena smluvně a v jednotlivých kalendářních letech doby platnosti této kupní smlouvy bude respektovat cenu srovnatelné konkurence. Odběratel se zavazuje, že cena vykupovaných hroznů bude srovnatelná s konkurencí. Rozumí se ocenění celé sklizně dodavatele. Úhrada ceny hroznů bude prováděna v deseti stejných splátkách, počínaje měsícem lednem a konče měsícem říjnem následujícího roku po sklizni, nedohodnou-li se obě strany jinak. V případě postupné splatnosti následujícího roku po sklizni, bude cena dále navýšena o úrokovou sazbu skládající se z diskontní sazby České národní banky platné v okamžiku podpisu smlouvy, v dalších letech platné v okamžiku podpisu

cenových dodatků a z fixní částky 3% p.a. odložené platby. V případě dohody o zaplacení hroznů v roce, ve kterém došlo k dodávkám, navýšení o úrok neplatí. Prokazatelné odchylky mezi skutečnou sklizní a odhadem budou řešeny na úrovni statutárních zástupců. Hodnocení plnění ročních dodávek bude prováděno nejpozději do 31.1. následujícího roku.

2. Ke kontrole plnění smlouvy a dodávek v jednotlivých letech bude před sklizní proveden společný odhad úrody hroznů na uvedených plochách. Současně bude dohodnut harmonogram sklizně a dodávek. Termín sklizně a dodávek při nedohodě stran stanovuje odběratel. Prodávající dodá surovinu na jednotlivé lisovny kupujícího dle jeho dispozic a na vlastní náklady.

Článek č. 3

Objem dodávek

Smluvní strany se tímto zavazují, že dodavatel dodá a odběratel odkoupí za výše uvedených podmínek celé nabídnuté množství hroznů. Nabídnutým množstvím se rozumí hrozny, které si dodavatel sám nezpracuje na víno pro svoji potřebu a prodej vína. Prodej hroznů ostatním subjektům nad 5 % roční produkce je zakázán. Porušení se považuje za důvod sankce, uvedené v čl. 5.

Dodavatel je povinen včas písemně oznámit předpokládané snížení dodávek způsobené nepříznivými klimatickými podmínkami.

Článek č. 4

Jakost a přejímka suroviny

1. Dodavatel bude v průběhu roku informovat odběratele o zdravotním stavu a vývoji vegetace. Nejméně 14 dnů před předpokládanou sklizní dodavatel předá odběrateli předpokládaný odhad sklizně, t.j. ha, odrůda, trať, množství jednotlivých odrůd. Na základě odhadu sklizně budou dopřesněny ceny a časový harmonogram sklizně. Tyto údaje budou každoročně jako přílohy rámcové smlouvy.
2. Dodávky musí odpovídat ČSN 463043 a Vinařskému zákonu, obě smluvní strany se dohodly, že prověřování dodávek co do množství a jakosti se bude provádět v provozovně kupujícího. Kupující na dodávky vystaví vážní lístek a nákupní lístek s množstvím a cenou, na základě kterých provede prodávající fakturaci.

Článek č. 5

Sankce

V případě, že kupující neodkoupí nebo prodávající neodprodá dle této smlouvy, následují sankce (týká se i čl. 3). Sankce je jedna polovina ceny nedodaných nebo neodebraných hroznů. Cena hroznů pro sankci se vypočte jako průměrná cena ZNOVÍNU ZNOJMO, a.s. v příslušném roce a hektarový výnos pro sankce se stanovuje jako průměrný hektarový výnos dosažený dodavatelem Znovínu v posledních třech letech u dodavatelů Znovínu.

Článek č. 6

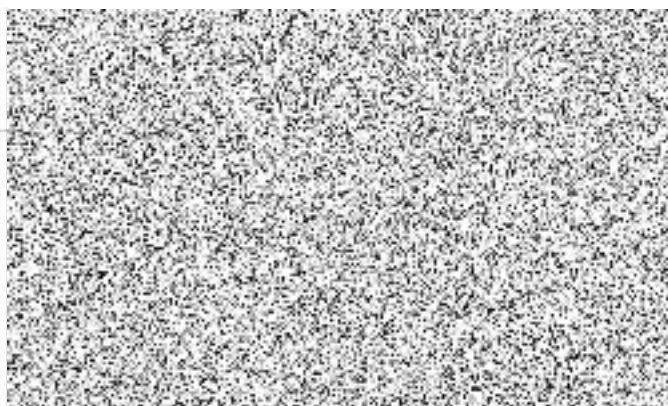
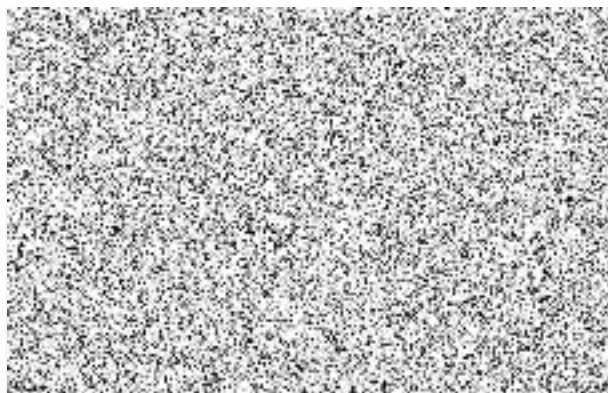
Zvláštní ujednání

Dodavatel se zavazuje, že veškerou úrodu Ryzlinku rýnského, reg. číslo vinice 793418/0010 z viniční tratě Gránice, č. parcely 2693/1 (564 keřů). 1125 m² z výsadby 1990 dodá v termínu a na místo dle vzájemné dohody. Porušení se považuje za důvod sankce v čl. 5. Odběratel se zavazuje tyto hrozny zvlášť zpracovat, pod označením viniční tratě „Gránice“ nabízet, včetně uvedení producenta hroznů – tedy dodavatele – na etiketě. Příplatek oproti běžným cenám Ryzlinku rýnského bude na 1 kg hroznů +10,-- Kč.

Článek č. 7

Platnost smlouvy

1. Platnost smlouvy je uzavřena na dobu neurčitou. Výpověď může být dána v průběhu prosince každého roku a výpovědní lhůta 10-let začíná běžet od 1. 1. následujícího roku.
2. Tato smlouva přechází i na případné právní nástupce. Po dobu platnosti lze smlouvu vypovědět jen oboustrannou písemnou dohodou.
3. Kupní smlouva je vyhotovena ve dvojím vyhotovení, přičemž každý z účastníků obdržel jedno její vyhotovení.
4. Po dobu trvání této kupní smlouvy lze provést změny či doplňky pouze písemnou formou za předpokladu vzájemné shody obou smluvních stran na obsahové změně.
5. Účastníci této kupní smlouvy po jejím přečtení nežadají žádných změn ani doplňků a shodně prohlašují, že kupní smlouva byla sepsána na základě jejich svobodné, vážné, určité a srozumitelné vůle, na důkaz čehož připojují svoje vlastnoruční podpisy.



Příloha:

Přehled o subjektu – Seznam osázených pozemků dle ÚKZUZ Znojmo-Oblekovice