

Smlouva o vypořádání závazků

uzavřená dle § 1746, odst. 2 zákona č. 89/2012 Sb., občanský zákoník, v platném znění, mezi těmito smluvními stranami:

Objednatel: Základní umělecká škola Jaroslava Kvapila Brno, příspěvková organizace

Třída Kpt. Jaroše 1939/24, 602 00 Brno

IČO: 44993510

Zastoupená ředitelkou školy p. Bc. Evou Znojemskou, DiS. art., MBA

...

a

Dodavatelem: Mgr. Jana Humlíčková

Mezihorní 491, 664 82 Říčany

IČO: 01375946

I.

Popis skutkového stavu

1. Smluvní strany uzavřely dne 3.1.2022 dodatek č. 1 ke smlouvě o poskytování služeb mzdové agendy, jejímž předmětem bylo navýšení paušální ceny z důvodu navyšování administrativy.
2. Strana objednavatele je povinným subjektem pro zveřejňování v registru smluv dle smlouvy uvedené v ustanovení odst. 1. tohoto článku a má povinnost uzavřenou smlouvu zveřejnit postupem podle zákona č. 340/2015 Sb., zákon o registru smluv, ve znění pozdějších předpisů.
3. Obě smluvní strany shodně konstatují, že jsou si vědomy právních následků pozdního uveřejnění smlouvy v registru smluv.
4. V zájmu úpravy vzájemných práv a povinností vyplývajících z původně sjednané smlouvy, s ohledem na skutečnost, že obě strany jednaly s vědomím závaznosti uzavřené smlouvy a v souladu s jejím obsahem plnily, co si vzájemně ujednaly, a ve snaze napravit stav vzniklý v důsledku neuveřejnění smlouvy v registru smluv do 30 dnů od uzavření smlouvy, sjednávají smluvní strany tuto novou smlouvu ve znění, jak je dále uvedeno.

II.

Práva a závazky smluvních stran

1. Smluvní strany si tímto ujednáním vzájemně stvrzují, že obsah vzájemných práv a povinností, který touto smlouvou nově sjednávají, je zcela a beze zbytku vyjádřen textem původně sjednané smlouvy¹, která tvoří pro tyto účely přílohu této smlouvy. Lhůty se rovněž řídí původně sjednanou smlouvou a počítají se od uplynutí 31 dnů od data jejího uzavření.
 2. Smluvní strany prohlašují, že veškerá vzájemně poskytnutá plnění na základě původně sjednané smlouvy považují za plnění dle této smlouvy a že v souvislosti se vzájemně poskytnutým plněním nebudou vzájemně vznášet vůči druhé smluvní straně nároky z titulu bezdůvodného obohacení.
-

3. Smluvní strany prohlašují, že veškerá budoucí plnění z této smlouvy, která mají být od okamžiku jejího uveřejnění v registru smluv plněna v souladu s obsahem vzájemných závazků vyjádřeným v příloze této smlouvy, budou splněna podle sjednaných podmínek.
4. Smluvní strana, která je povinným subjektem pro zveřejňování v registru smluv dle smlouvy uvedené v čl. I. odst. 1 této smlouvy, se tímto zavazuje druhé smluvní straně k neprodlenému zveřejnění této smlouvy a její kompletní přílohy v registru smluv v souladu s ustanovením § 5 zákona o registru smluv.

III.

Závěrečná ustanovení

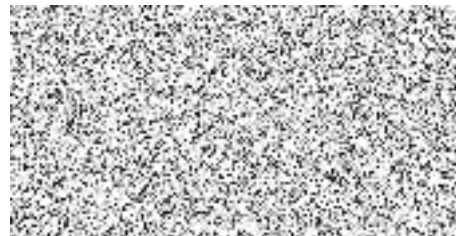
1. Tato smlouva o vypořádání závazků nabývá účinnosti dnem uveřejnění v registru smluv.
2. Tato smlouva o vypořádání závazků je vyhotovena ve dvou stejnopisech, každý s hodnotou originálu, přičemž každá ze smluvních stran obdrží jeden stejnopis.

Příloha č. 1 – Dodatek č.1 ke smlouvě o poskytování služeb

V Brně dne 8. 9. 2022



Bc. Eva Znojemská, DiS. art.,
ředitelka



Mgr. Jana Humlíčková

DODATEK č.1 k SMLOUVĚ O POSKYTOVÁNÍ SLUŽEB

*Základní umělecká škola Jaroslava Kvapila Brno, příspěvková organizace
Třída Kpt. Jaroše 1939/24, 602 00 Brno
IČ: 44993510*

dále jako správcem

Mgr. Jana Humlíčková
Mezihorní 491
664 82 Říčany
IČ: 01375946

dále jako zpracovatelem

Smluvní strany se níže uvedeného dne, měsíce a roku v souladu s článku V. Smlouvy o poskytování služeb dohodly na uzavření dodatku č. 1, kterým dochází ke změně navýšení ceny.

I. PŘEDMĚT DODATKU

1. Cena za poskytování služeb se mění z důvodu navyšování administrativy

se mění na 9 500,- Kč měsíčním paušálem za 1 kalendářní měsíc na základě vystavené faktury počínaje od ledna 2022. Služby, které bude škola požadovat a nejsou uvedené v odst. č. 4 Smlouvy o poskytování služeb ze dne 21. 1. 2013, budou fakturovány na základě ústní dohody.

Roční uzávěrka mezd bude hrazena samostatně ve výši měsíčního paušálu.

II. ZÁVĚREČNÁ USTANOVENÍ DODATKU

Tento dodatek č. 1 je uzavřen na dobu neurčitou a nabývá účinnosti dnem podpisu obou smluvních stran.

Tento dodatek č.1 je sepsán ve 2 vyhotoveních, každé s platností originálu. Každá ze smluvních stran obdrží jedno vyhotovení.

V Brně 3. 1. 2022



Bc. Eva Znojemská, DiS. art., MBA
ředitelka školy

V Brně 3. 1. 2022



Mgr. Jana Humlíčková
mzdová účetní