

## SMLOUVA O DÍLO

Tato smlouva se řídí zákonem č. 89/2012 Sb., občanský zákoník

### 1. Smluvní strany:

Zhotovitel: RNDr. František Lustig- PC-IN/OUT,



Objednatel: Základní škola a Mateřská škola na Balabence ,Nám. Na Balabence 800/7,  
190 00 Praha 9 - Libeň



### 2. Předmět smlouvy

Předmětem plnění je dodávka šatních skříní kovových dvoudveřových viz. příloha, která je nedílnou součástí této smlouvy.

Cena celkem bez DPH	132412,00
DPH 21%	27806,52
Celkem včetně DPH	160218,52

Tato cena je konečná včetně dopravy.

### 3. Dodací lhůta a místo plnění

Dodací lhůta: do 31.8.2022

Dodací lhůta začíná běžet ode dne platnosti a účinnosti této smlouvy, která nastává podpisem obou smluvních stran.

Místo plnění: Základní škola a Mateřská škola na Balabence ,Nám. Na Balabence 800/7,  
190 00 Praha 9 - Libeň

### 4. Platební podmínky

Objednatel se zavazuje zaplatit zhotoviteli objednané a dodané zboží. Platba bude provedena na základě faktury **s 14 denní splatností**. Faktura bude vystavena po řádném předání zboží.

### 5. Sankce

V případě nedodržení splatnosti faktury se objednatel zavazuje uhradit zhotoviteli úrok z prodlení ve výši 0,05 % z dlužné částky za každý i započatý den.

Pro případ prodlení s předáním zboží se zhotovitel zavazuje objednateli uhradit úrok z prodlení ve výši 0,05% z celkové ceny zboží za každý i započatý den.

### 6. Záruční doba

Zhotovitel poskytuje objednateli záruku na jakost v délce **24 měsíců**. Reklamacce během záruční doby bude odstraněna do 30 dnů po obdržení reklamacce.

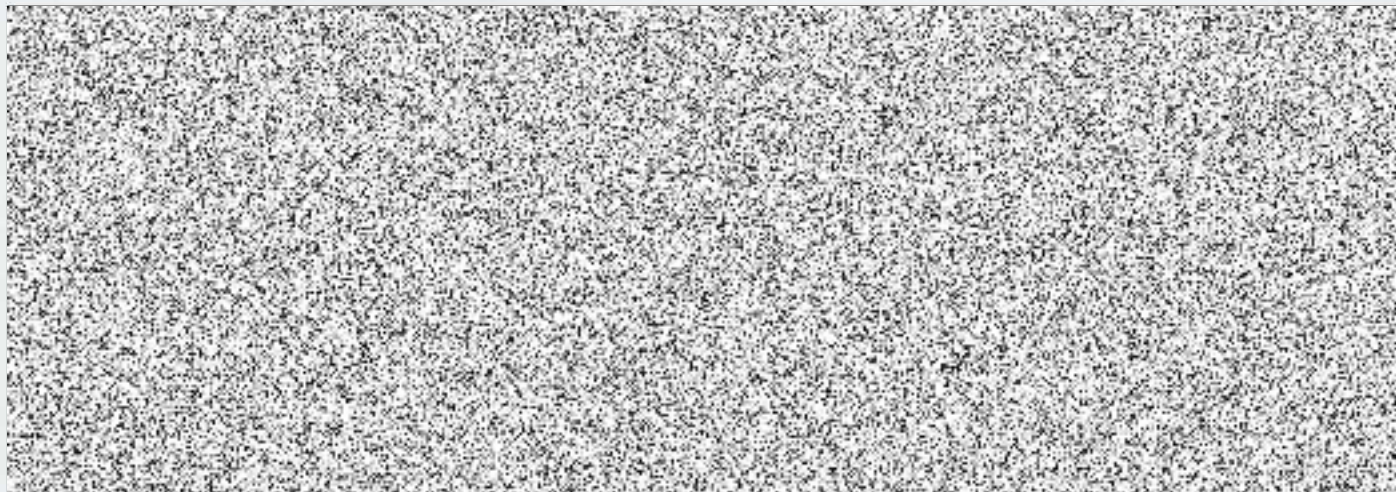
## 7. Ostatní ujednání

Smlouva nabývá platnosti a účinnosti podpisem obou smluvních stran.

Smlouva je vyhotovená ve dvou stejnopisech, z nichž každá ze smluvních stran obdrží 1 paré.

Jakékoliv změny nebo dodatky této smlouvy lze uzavírat pouze písemně, dohodou obou smluvních stran.

Účastníci smlouvu přečetli a s jejím obsahem souhlasí.





## Cenová specifikace

Název produktu	ks	Cena/jedn	DPH %	Základ	DPH	Celkem včetně DPH
BA_S_32A Šatní skříň kovová dvoudveřová korpus RAL 7035, dveře RAL 5012	2 5	5031,00	21	125775,00	26412,75	152187,75
Otvory pro spojování a spojovací materiál	2 5	100,00	21	2500,00	525,00	3025,00
Generální klíč	1	637,00	21	637,00	133,77	770,77
Doprava				3500,00	735,00	4235,00
Celkem				132412,00	27806,52	160218,52

V Praze dne 28.5.2022

Vypracoval: RNDr. František Lustig