

Č.j. objednatele: 435-2022-520205
Č.j. zhotovitele: 096/1/2022 (1856.2241096TSE)

Dodatek č.1
ke SMLOUVĚ O DÍLO NA ZHOTOVENÍ STAVBY
„Polní cesta C1 s IP 1a a 1b v k.ú. Březí nad Oslavou“ ze dne 24. 8. 2022

(dále jen „**dodatek**“)
uzavřený mezi smluvními stranami

Objednatel: **Česká republika – Státní pozemkový úřad**
Krajský pozemkový úřad pro Kraj Vysočina
Sídlo: Husinecká 1024/11a, 130 00 Praha 3
Adresa: Fritzova 4260/4, 586 01 Jihlava
zastoupený: Mgr. Silvií Hawerlandovou, LL.M., ředitelkou
ve smluvních záležitostech oprávněn jednat: Mgr. Silvie Hawerlandová, LL.M., ředitelka
KPÚ pro Kraj Vysočina
Tel.: +420 727 957 247
E-mail: vysocina.kraj@spucr.cz
v technických záležitostech oprávněn jednat: Ing. Petr Pejchal, vedoucí pobočky Žďár n. S.
Ing. Pavel Tonar, referent pobočky Žďár n. S.
Tel.: xxxxxxxxxxxxxxxx
E-mail: p.tonar@spucr.cz
ID DS: z49per3
Bankovní spojení: ČNB
Číslo účtu: 3723001/0710
IČO: 01312774
DIČ: CZ01312774 není plátcem DPH

(dále jen „**objednatel**“)

a

Zhotovitel: **EUROVIA CS, a.s.**
Sídlo: U Michelského lesa 1581/2, 140 00 Praha 4 -
Michle
Korespondenční adresa: závod Morava jih, Vídeňská 104, 619 00 Brno
zastoupený: xxxxxxxxxxxxxxxxxxxx, xxxxxxxxxxxxxxxxxxxx
xxxxxxxxxxx, xxxxxxxxxxxxxxxxxxxx
Tel./fax: xxxxxxxxxxxxxxxxxxxx / xxxxxxxxxxxxxxxxxxxx
E-mail: eurovia-morava.jih@eurovia.cz
ID DS: bjpdzta
v technických záležitostech oprávněn jednat: xxxxxxxxxxxx, xxxxxxxxxxxx
Tel./fax: xxxxxxxxxxxx / xxxxxxxxxxxx
E-mail: eurovia-morava.jih@eurovia.cz
Bankovní spojení: Komerční banka, a.s.
Číslo účtu: 1005845621/0100
IČO: 45274924
DIČ: CZ45274924 je plátcem DPH

Společnost je zapsaná v obchodním rejstříku vedeném u MS v Praze, oddíl B, vložka 1561,
(dále jen „**zhotovitel**“)

Č.j. objednatele: 435-2022-520205

Č.j. zhotovitele: 096/1/2022 (1856.2241096TSE)

Smluvní strany uzavřely níže uvedeného dne, měsíce a roku tento dodatek č. 1 ke smlouvě o dílo na zhotovení stavby: „Polní cesta C1 s IP 1a a 1b v k.ú. Březí nad Oslavou“ č. objednatele 435-2022-520205, č. zhotovitele 096/1/2022 (1856.2241096TSE), ze dne 24. 8. 2022.

Čl. I.

Odůvodnění

V průběhu provádění stavby byly zjištěny nové skutečnosti, které v průběhu vyhotovení PD a zadávání veřejné zakázky nebyly známy a objednatel je nemohl předpokládat. Z důvodu složitých základových poměrů a absence jiných přístupových cest do úseku polní cesty v km 1,500 - KÚ vedoucí lesem dochází k navýšení časových nároků Zhotovitele na dokončení zemních prací a konstrukčních vrstev vozovky. Z těchto důvodů dochází ke změně termínů plnění uzlových bodů a termínu dokončení Díla.

Čl. II.

Tímto dodatkem se mění termín dokončení díla, termíny uzlových bodů a podrobný časový harmonogram postupu prací, který je nedílnou součástí tohoto dodatku jako jeho příloha č.1 s názvem „**Harmonogram stavby "Polní cesta C" s IP1a a 1b v k.ú. Březí n.Osl.**

Aktualizace č.01“, takto:

II.1. Termín dokončení stavebních prací stanovený v čl. V, odst. 4. písm. c) smlouvy se mění takto:

1. Původní znění čl. V, odst. 4 písm. c)

Termín dokončení stavebních prací: do 28. 10. 2022

2. Nové znění čl. V, odst. 4 písm. c)

Termín dokončení stavebních prací: **do 9. 11. 2022**

II.2. Termíny uzlových bodů stanovené v čl. V odst. 5 smlouvy se mění takto:

1. Původní termíny uzlových bodů stanovené v čl. V, odst. 5

Dokončení odkopávek - termín plnění do: 30. 9. 2022

Dokončení nestmelených vrstev - termín plnění do: 7. 10. 2022

Dokončení pokládky živičných vrstev - termín plnění do: 21. 10. 2022

2. Nové termíny uzlových bodů stanovené v čl. V, odst. 5

Dokončení odkopávek - termín plnění do: 15. 10. 2022

Dokončení nestmelených vrstev - termín plnění do: 24. 10. 2022

Dokončení pokládky živičných vrstev - termín plnění do: 26. 10. 2022

Čl. III.

1. Ostatní ustanovení uzavřené smlouvy o dílo zůstávají beze změn.
2. Dodatek nabývá platnosti dnem podpisu smluvních stran a účinnosti dnem jeho uveřejnění v registru smluv dle § 6 odst. 1 zákona č. 340/2015 Sb., o zvláštních

Č.j. objednatele: 435-2022-520205

Č.j. zhotovitele: 096/1/2022 (1856.2241096TSE)

podmínkách účinnosti některých smluv, uveřejňování těchto smluv a o registru smluv (zákon o registru smluv).

3. Smluvní strany po jeho přečtení prohlašují, že si dodatek přečetly, souhlasí s jeho obsahem a dále prohlašují, že byl sepsán na základě pravdivých údajů, nebyl ujednáno v tísni ani za jinak jednostranně nevýhodných podmínek.

V Jihlavě dne: 8. 9. 2022

V Brně dne: 8. 9. 2022

.....

Mgr. Silvie Hawerlandová, LL.M
ředitelka KPÚ pro Kraj Vysočina
Státního pozemkového úřadu

v.z. Ing. Jan Čekal
zástupce ředitelky KPÚ pro Kraj Vysočina
Státního pozemkového úřadu

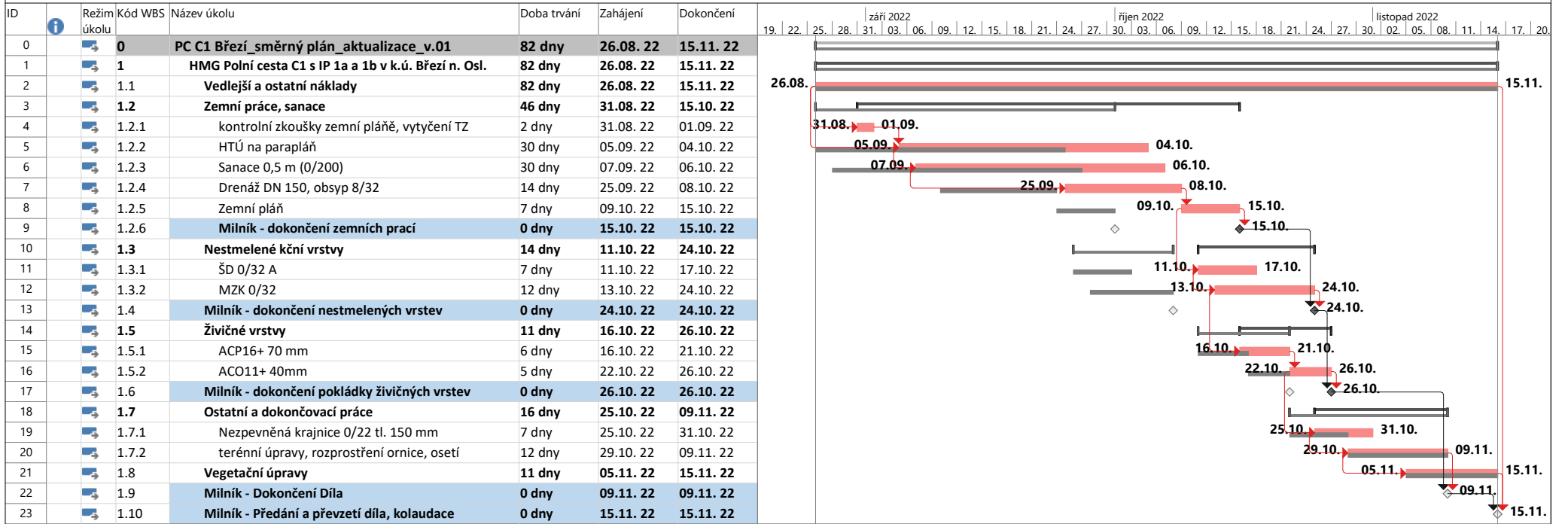
.....

XXXXXXXXXXXXXXXXXXXXX
XXXXXXXXXXXXXXXXXXXXX
EUROVIA CS, a.s.

Za správnost:

.....

Ing. Petr Pejchal
Pobočka Žďár nad Sázavou



Projekt: PC C1 Břeží směrný plán
Datum: 01.09.22

