

Smlouva o zajištění školního stravování

uzavřená dle § 1746, odst. 2 zákona č. 89/2012 Sb., občanského zákoníku, v platném znění

I. Smluvní strany

Název: Mateřská škola, základní škola a střední škola pro sluchově postižené, České Budějovice, Riegrova 1
Sídlo: Riegrova 1812/1, České Budějovice, 370 01
IČO: 600 75 961
Zastoupená: [redacted]
jako poskytovatel stravovacích služeb (dále jen poskytovatel)

a

Název: Dětský diagnostický ústav, dětský domov se školou, středisko výchovné péče, základní škola a školní jídelna, Homole 90
Sídlo: Homole 90, České Budějovice, 370 01
IČO: 600 76 178
Zastoupený: [redacted]
jako objednatel stravovacích služeb (dále jen objednatel)

II. Předmět smlouvy

Předmětem smlouvy je zajištění školního stravování pro žáky objednatele formou večeře a II. večeře ve školní jídelně poskytovatele v souladu se zákonem č. 561/2004 Sb., školský zákon a vyhláškou č. 107/2005 Sb., o školním stravování v platném znění.

III. Podmínky smlouvy

1. Poskytovatel se zavazuje zajistit výrobu a výdej večeří a II. večeří pro žáky objednatele ve školní jídelně na adrese Riegrova 1, České Budějovice, v souladu s provozním řádem jídelny.
2. Cena stravy pro žáky bude hrazena ve výši finančního normativu na potraviny dle věku v souladu s vyhláškou č. 107/2005, Sb., o školním stravování. Přehled aktuálních cen je nedílnou součástí této smlouvy. Ceny se mohou měnit v závislosti na změně finančních normativů.
3. Strava bude fakturována dle počtu objednaných jídel, nejpozději do 15. následujícího měsíce. Splatnost faktury je 14 dní. Objednatel se zavazuje fakturu uhradit řádně a včas.

Fakturační údaje:

Název: Dětský diagnostický ústav, dětský domov se školou, středisko výchovné péče, základní škola a školní jídelna, Homole 90
Adresa: Homole 90, České Budějovice, 600 76 178
IČO: 600 76 178
Název organizace je možné uvádět též ve zkratce: DDÚ, DDŠ, SVP, ZŠ a ŠJ, Homole 90.

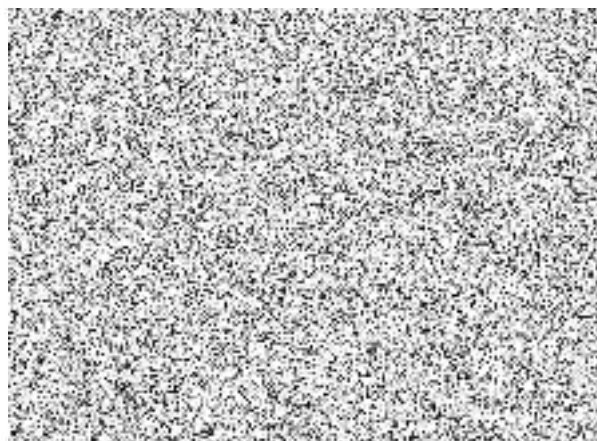
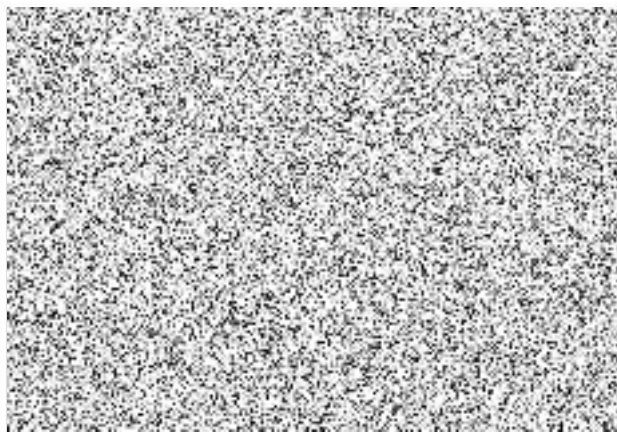
4. Faktury budou odesílány elektronickou formou na e-mail: [REDACTED]
5. Způsob objednávek jídel a výdej stravy se řídí provozním řádem školní jídelny. Objednatel po dohodě s vedoucí školní jídelny zajistí stravování svých žáků ve výdejním čase uvedeném v tomto řádu.
Kontaktní osobou za objednatele pro objednávání stravy je paní [REDACTED]
6. Strávníci jsou povinni chovat se v souladu s provozním řádem jídelny a v souladu s dobrými mravy.

IV. Ostatní ujednání

1. Smlouva se uzavírá na dobu určitou do 31. 8. 2023 s možností dvouměsíční výpovědní lhůty v písemné formě. Výpovědní lhůta začíná běžet následující měsíc po doručení výpovědi. Smlouvu lze měnit písemně formou dodatků.
2. Smluvní strany shodně prohlašují, že si tuto smlouvu před jejím podpisem přečetly, tato byla uzavřena po vzájemném projednání, podle jejich svobodné vůle, srozumitelně, nikoliv v tísni za nápadně nevýhodných podmínek.
3. Smlouva je vyhotovena ve dvou originálech, z nichž každá strana obdrží po jednom vyhotovení.
4. Smlouva nabývá platnosti dnem podpisu obou smluvních stran a účinnosti 1. září 2022.

V Českých Budějovicích, dne 1. 9. 2022

V Homolích, dne 25. 8. 2022



Mateřská škola, základní škola a střední škola pro sluchově postižené

České Budějovice, Riegrova 1, 370 01

Informace ke školnímu stravování na školní rok 2022/2023

Odhlášení a přihlášení stravy je možno provést osobně v kanceláři Školní jídelny, nebo na níže uvedených kontaktech a to nejpozději do 11.30 hodin předchozího dne.

Vedoucí školní jídelny:



e-mail:



Řád školní jídelny je zveřejněn na webových stránkách www.sluchpostcb.cz a dále na nástěnce ve školní jídelně.

Ceny stravného: Do věkových skupin jsou strávníci zařazováni na dobu školního roku, ve kterém dosahují věku podle bodů 1 až 4

Věkové skupiny strávníků	Kč/den/strávník
1.Strávníci do 6 let	
snídaně	16,-
dopolední svačina	11,-
oběd	30,-
odpolední svačina	11,-
večeře	23,-
celodenní	91,-
2.Strávníci 7-10 let	
snídaně	18,-
dopolední svačina	15,-
oběd	39,-
odpolední svačina	12,-
večeře	30,-
celodenní	114,-
3.Strávníci 11-14 let	
snídaně	20,-
dopolední svačina	15,-
oběd	41,-
odpolední svačina	14,-
večeře	33,-
celodenní	123,-
4.Strávníci 15 a více	
snídaně	21,-
dopolední svačina	15,-
oběd	45,-
odpolední svačina	14,-
večeře	41,-
II. večeře	20,-
celodenní	156,-