

## Příloha č.1 Rozpočet a specifikace díla

Číslo: PPK-323b/84/22  
Číslo jednací: 02153/OM/22

Rok: 2022 - 2023

### Rozpočet:

Všechny ceny jsou uvedeny v Kč

2022						
ID	Kód	Opatření a činnost	Množství	M.J.	Jednotková cena	Celková cena
<b>u Březové tůně - PR Plané loučky a její OP</b>						
<b>13628</b>	<b>ZC04</b>	<b>Sečení travního porostu a rákosin</b>				
	ZC04d	Seč ručně vedenou sekačkou	0,496	ha	30 000,00	14 880,00
		Základní částka				3 000,00
					<b>Cena</b>	<b>17 880,00</b>

2023						
ID	Kód	Opatření a činnost	Množství	M.J.	Jednotková cena	Celková cena
<b>u Březové tůně - PR Plané loučky a její OP</b>						
<b>13638</b>	<b>ZC04</b>	<b>Sečení travního porostu a rákosin</b>				
	ZC04d	Seč ručně vedenou sekačkou	0,992	ha	30 000,00	29 760,00
		Základní částka				3 000,00
					<b>Cena</b>	<b>32 760,00</b>

### Souhrnný rozpočet:

Všechny ceny jsou uvedeny v Kč

Rok	Cena bez DPH	Sazba DPH %	Výše DPH	Cena bez DPH
2022	17 880,00	0,00	0,00	17 880,00
2023	32 760,00	0,00	0,00	32 760,00
<b>Celkem</b>	<b>50 640,00</b>		<b>0,00</b>	<b>50 640,00</b>

### Specifikace díla:

[Odkaz na mapové dílo](#)

2022			
<b>u Březové tůně - PR Plané loučky a její OP</b>			
<b>13628</b>	<b>ZC04</b>	<b>Sečení travního porostu a rákosin</b>	<b>17 880,00 Kč</b>
	ZC04d	Seč ručně vedenou sekačkou	

#### Popis opatření:

Ruční sečení 1 x na ploše o výměře 0,495 ha. Seč bude provedena v průběhu období od 15. 8. do 30. 9. 2022. Posečená hmota bude po každé seči bezprostředně či po jejím usušení shrabána a odklizena z lokality.

2023			
<b>u Březové tůně - PR Plané loučky a její OP</b>			
<b>13638</b>	<b>ZC04</b>	<b>Sečení travního porostu a rákosin</b>	<b>32 760,00 Kč</b>
	ZC04d	Seč ručně vedenou sekačkou	

#### Popis opatření:

Posečení lučních ploch a odklizení biomasy v PR Plané loučky a jejím ochranném pásmu. Ruční sečení 2 x na ploše o výměře 0,495 ha. Celkem tedy bude posečena plocha 0,99 ha. První seč v roce 2023 bude provedena v době od 15. 5. do 15. 6. a druhá seč v době od 1.9. do 15. 10. Posečená hmota bude po každé seči bezprostředně či po jejím usušení shrabána a odklizena z lokality.

# 60822 [ZC04] Sečení travního porostu a rákosin - [ZC04d] Seč ručně vedenou sekačkou

u Březové tůně - PR Plané loučky a její OP

Rok: 2022

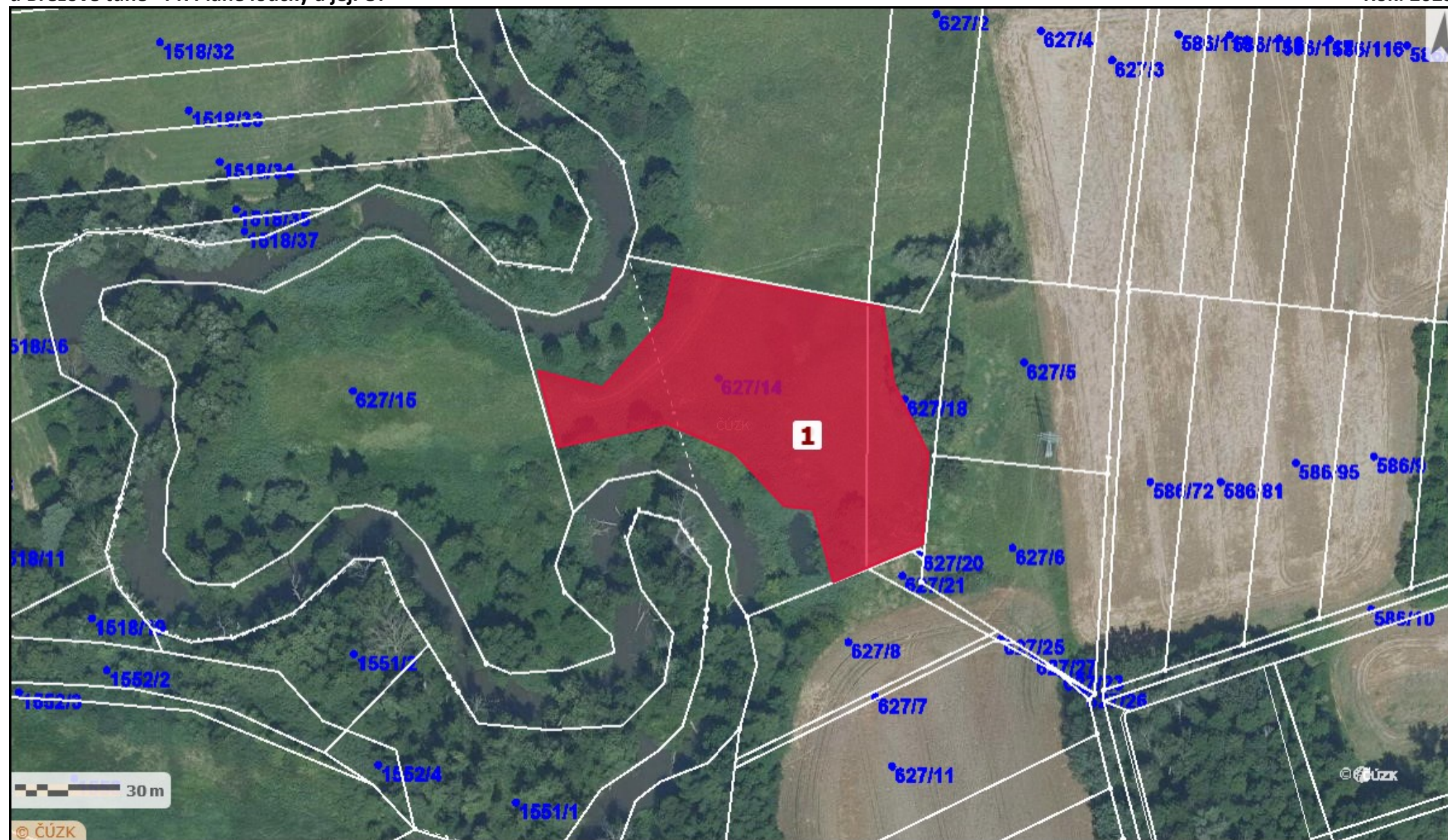


Vydavatel: AOPK ČR, 2022 (Jan Vrbický)

60832 [ZC04] Sečení travního porostu a rákosin - [ZC04d] Seč ručně vedenou sekačkou

u Březové tůně - PR Plané loučky a její OP

Rok: 2023



Vydavatel: AOPK ČR, 2022 (Jan Vrbický)