

KUPNÍ SMLOUVA č.j. KRPT-195615-4/ČJ-2022-0700IT

dle zákona č. 89/2012 Sb., občanský zákoník, ve znění pozdějších předpisů (dále jen „OZ“)

uzavřená níže uvedeného dne, měsíce a roku mezi smluvními stranami

TOPSOFT JKM spol. s.r.o.

se sídlem: Jungmannova 1029, Roudnice nad Labem, 413 01

zastoupená:



IČO: 25403435

DIČ: CZ25403435

bankovní spojení:

číslo účtu:



kontaktní osoba:

e-mail:

ID DS: 6kz7ubk

zapsaná v OR vedeném KS v Ústí nad Labem, oddíl C, vložka 15532

(dále jen „prodávající“)

a

Česká republika – Krajské ředitelství policie Moravskoslezského kraje

se sídlem: 30. dubna 1682/24, 702 00 Ostrava - Moravská Ostrava

zastoupená: Ing. Rostislavem Staníčkem, vedoucím informačních a komunikačních technologií

IČO: 75151502

DIČ: CZ75151502

bankovní spojení:

číslo účtu:



kontaktní osoba:

e-mail:

ID DS: n5hai7v (uved'te "OIKT")

(dále jen „kupující“)

I.

Úvodní ustanovení

Tato kupní smlouva (dále jen „smlouva“) byla smluvními stranami uzavřena na základě rámcové dohody na dodávky výpočetní techniky na rok 2022 č. j. MV-137721-107/VZ-2021 uzavřené dne 25. 4. 2022 (dále jen „rámcová dohoda“).

II.

Předmět smlouvy

1. Předmětem této smlouvy je dodávka výpočetní techniky (dále jen „VT“ nebo „zboží“) na základě předložené nabídky prodávajícího v systému NEN (národní elektronický nástroj) k veřejné zakázce vedené pod systémovým číslem N006/22/V00021608 v množství a specifikaci dle Přílohy č. 2 smlouvy. Prodávající se zavazuje zboží dodat kupujícímu.
2. Kupující se zavazuje zboží převzít a zaplatit sjednanou cenu podle čl. III. smlouvy.

III.

Kupní cena

- | | |
|------------------------------|--|
| 1. Cena je stanovena ve výši | 397 625,00 Kč bez DPH |
| DPH 21 % | 83 501,25 Kč |
| CELKEM | 481 126,25 Kč s DPH |
| Slovy: | čtyři sta osmdesát jedna tisíc jedno sto dvacet šest korun českých dvacet pět haléřů |
2. Nabídnuté jednotkové ceny uvedené v příloze č. 1 této smlouvy jsou považovány za ceny nejvýše přípustné a nepřekročitelné, zahrnují poplatky za autorská práva, celní poplatky, ekologickou likvidaci včetně dalších nákladů souvisejících s dodávkou zboží v této smlouvě výslovně neuvedených.
 3. Cena je cenou nejvýše přípustnou, kterou je možné změnit jen v případě změny sazby DPH.

IV.

Doba a místo plnění

Prodávající je povinen dodat zboží nejpozději do 30 kalendářních dnů ode dne nabytí účinnosti smlouvy. Místem plnění je sídlo kupujícího.

Nutno kontaktovat kontaktní osobu 24 hodin před dodávkou.

V.

Všeobecné dodací podmínky

1. Dodávka zboží bude považována za uskutečňovanou jejím převzetím kupujícími a podpisem dodacího listu zástupci obou smluvních stran. Jedno vyhotovení dodacího listu zůstane kupujícímu a druhé vyhotovení bude předáno prodávajícímu.

2. Kupující nabývá vlastnické právo k dodanému zboží jeho převzetím a je oprávněn zboží používat. Přechod nebezpečí škody na zboží se řídí ustanoveními § 2121 a násl. OZ.

VI.

Dodací podmínky

1. Prodávající předloží jako součást dokumentace při dodávce zboží:
 - a) dodací list dodávky se seznamem výrobních čísel podle typů dodávaných zařízení,
 - b) seznam SW s přiřazením k jednotlivým zařízením dodávky, přesným názvem včetně verze, množstvím licencí, typem licenčního omezení (*například zda se jedná o jednotlivé nebo síťové licence, freeware, multilicence omezené i neomezené, v případě OEM, ke které VT*) a množstvím dodaných originálních instalačních médií, na kterých je dodáván.
2. Prodávající je povinen dodat se zbožím ke každému zařízení – samostatnému funkčnímu celku záruční list, veškerou dokumentaci včetně návodu k obsluze v českém jazyce, bez této dokumentace nelze zboží převzít.
3. Prodávající je povinen předat kupujícímu kompletní dokumentaci k dodávané VT a kupující je povinen tuto dokumentaci převzít.
4. Ostatní podmínky vztahující se k dodání zboží jsou uvedeny v rámcové dohodě.

VII.

Platební podmínky

1. Platby se budou uskutečňovat v Kč na základě faktury - daňového dokladu.
2. Prodávající uvede na faktuře celkovou cenu dodávky v Kč s DPH i bez DPH, s uvedením sazby DPH a jejím vyčíslením.
3. Prodávající na faktuře uvede jednotkové ceny v Kč bez DPH a s DPH s uvedením sazby DPH a jejím vyčíslením.
4. Faktury jsou splatné do 30 kalendářních dnů ode dne jejich prokazatelného doručení kupujícímu.
5. Faktura je považována za proplacenou okamžikem odepsání příslušné částky z účtu kupujícího.
6. Zboží je určeno výhradně a zcela pro výkon působností v oblasti veřejné správy, ve které se kupující nepovažuje za osobu povinnou k dani ve smyslu § 5 zákona č. 235/2004 Sb., o dani z přidané hodnoty, ve znění pozdějších předpisů (dále jen „zákon o dani z přidané hodnoty“), a proto nelze na kupujícího aplikovat přenesenou daňovou povinnost podle ustanovení § 92a a násl. zákona o dani z přidané hodnoty.
7. Krajské ředitelství policie Moravskoslezského kraje tímto souhlasí s použitím faktury v elektronické podobě doručené datovou schránkou (popř.

epodatelna.policie@pcr.cz) ve formátech ISDOCx, UBL 2.1 ISO/IEC 19845:2015, UN/CEFACT CII, nebo PDF/A, a to i bez podpisového záznamu, nebo ve formátu PDF s uznávaným elektronickým podpisem zaslaným do datové schránky.

8. Ostatní podmínky vztahující se k platbám za dodané zboží jsou uvedeny v rámcové dohodě.

VIII.

Záruka

1. Prodávající se zavazuje, poskytovat záruku na dodané zboží v délce 36 měsíců, na monitory 32" je rozšířená servisní záruka 60 měsíců.
2. Ostatní podmínky vztahující se k záruce jsou uvedeny v rámcové dohodě.

IX.

Vady

1. Prodávající je povinen dodat VT v množství a technické specifikaci dle přílohy č. 1 této smlouvy a při dodržení obchodních podmínek sjednaných v této smlouvě a v rámcové dohodě. Kupující je povinen dodané VT převzít a zaplatit kupní cenu.
2. Poruší-li prodávající povinnosti stanovené v bodu 1 tohoto článku, jedná se o vady plnění. Kupující je povinen reklamovat vady bezodkladně po jejich zjištění.
3. Zjistí-li kupující vady týkající se typu a technických parametrů dodané VT již při dodání, je oprávněn odmítnout jejich převzetí a od smlouvy odstoupit. Odstoupení od smlouvy kupující bezodkladně písemně oznámí prodávajícímu.
4. Vady, které kupující zjistí až po převzetí dodávky, je prodávající povinen odstranit nejpozději do 14 kalendářních dnů od doručení reklamace. Prodávající odstraní vady bezúplatně dodáním náhradního plnění v množství, druhu a jakosti dle smlouvy. Obdobně postupuje prodávající i v případě, nevyužije-li kupující svého práva na odstoupení od smlouvy podle bodu 3 tohoto článku.

X.

Smluvní pokuta a úroky z prodlení

1. Všechny podmínky smluvních pokut a úroky z prodlení jsou uvedeny v rámcové dohodě.

XI.

Odstoupení od smlouvy

1. Odstoupení od smlouvy se řídí ustanoveními § 2001 a násl. OZ.
2. Smluvní strany pokládají za podstatné porušení smlouvy prodlení prodávajícího se splněním předmětu smlouvy ve sjednaném termínu dle čl. IV. této smlouvy nebo nedodání zboží v požadované kvalitě a množství dle této smlouvy.
3. Kupující je oprávněn odstoupit od smlouvy, jestliže nabyde právní moci rozhodnutí insolvenčního soudu, jímž se osvědčuje úpadek nebo hrozící

úpadek prodávajícího dle zákona č. 182/2006 Sb., o úpadku a způsobech jeho řešení (insolvenční zákon), ve znění pozdějších předpisů.

XII.

Řešení sporů

1. Veškeré spory mezi smluvními stranami budou řešeny nejprve smírně.
2. Nebude-li smírného řešení dosaženo, budou spory řešeny v soudním řízení před obecnými soudy České republiky.

XIII.

Odpovědnost za škody

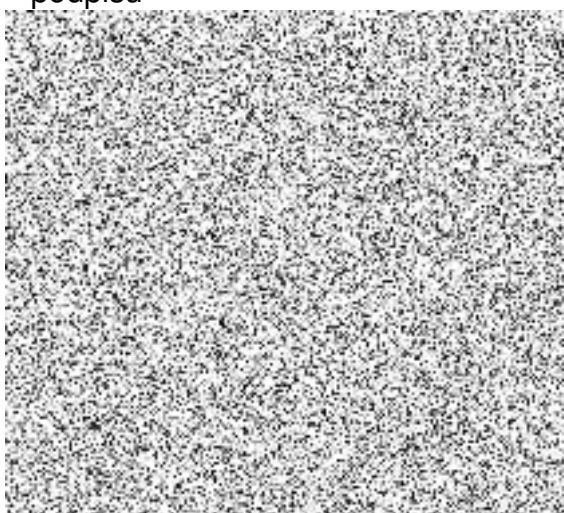
1. Prodávající odpovídá za škodu způsobenou vadným plněním této smlouvy v rozsahu stanoveném českým právním řádem, zejména pak OZ.

XIV.

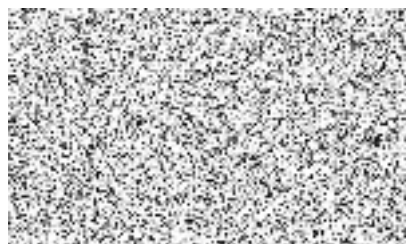
Závěrečná ustanovení

1. Tato smlouva se řídí rámcovou dohodou a právním řádem České republiky, zejména příslušnými ustanoveními OZ.
2. Smlouva nabývá platnosti dnem jejího podpisu oběma smluvními stranami, účinnosti dnem uveřejnění v registru smluv.
3. Smlouva může být měněna nebo doplňována jen písemnými, očíslovanými dodatky odsouhlasenými smluvními stranami, které se stanou nedílnou součástí této smlouvy.
4. Obě smluvní strany prohlašují, že tato smlouva nebyla uzavřena v tísní, ani za jednostranně nevýhodných podmínek a na důkaz toho připojují své elektronické podpisy.
5. Tato smlouva je vyhotovena pouze v elektronické podobě.
6. Nedílnou součástí této smlouvy je
Příloha č. 1 - technická specifikace
Příloha č. 2 - předmět plnění a cenová kalkulace

V Roudnici nad Labem dne
uvedeného v elektronickém
podpisu



V Ostravě dne uvedeného
v elektronickém podpisu



kupující
Ing. Rostislav Staníček
vedoucí odboru informačních a
komunikačních technologií

Příloha č.1 - technická specifikace

Technická specifikace :		Sestava PC02 včetně klávesnice a myši v počtu 25ks		Příloha č.1 k č.j.:KRPT-195615-4/ČJ-2022-07001T	
Označení sestavy			Sestava PC 02		
Požadovaný počet 25ks			Požadované parametry		Nabízené parametry
Nabízený počítač	Nabízený počítač		X6690G		
	výrobce		Acer		
	název				
	provedení / typ		SFF		
Systemová platforma	OS OEM MS Windows 10 Professional CZ 64 bit, nebo novější verze dle aktuální nabídky v době dodání (nákupu). Image OS dodána s PC. Na vyžádání na DVD nebo USB včetně ovladačů.	min.	ano	ano	
CPU (procesor)	Passmark CPU (www.passmark.com) verze 10 virtualizace procesoru technologie (32/64 bit)	min.	8 000 ano 64 bit	i3-12100 14500 bodů ano 64 bit	
Operační paměť	druh	min.	DDR4	DDR4	
	celková instalovaná velikost	min.	8 GB	8 GB	
BIOS/UEFI	Identifikace BIOS		BIOS musí obsahovat sériové číslo a info o výrobci a modelu	BIOS musí obsahovat sériové číslo a info o výrobci a modelu	
	Zabezpečení heslem proti neoprávněnému přístupu do BIOS.		ano	ano	
	Možnost zablokování zavedení operačního systému z periferií.		ano	ano	
	Možnost zaměnit BIOS za UEFI (Unified Extensible Firmware Interface)		ano	ano	
Systémový disk	Systémový disk				
	Technologie	min.	SSD M.2 NVMe, včetně chladiče	SSD M.2 NVMe, včetně chladiče	
	Velikost		500 GB	512GB	
	Rychlost čtení/zápis	min.	1100 MB/s (životnost min. 200 TBW)	1800 MB/s (životnost 300 TBW)	
Základní deska	integrovaná síťová karta		100/1000 Mbit/sec, RJ45, Wake on LAN, podpora 802.1X, PXE	100/1000 Mbit/sec, RJ45, Wake on LAN, podpora 802.1X, PXE	
	rozlišení	min.	1920x1200	1920x1200	
	integrovaná grafická karta		ano	ano	
	podpora (práce 2 monitorů souběžně)		ano	ano	
	rozhraní	min.	2x digitální připojení k externím monitorům (min. 1x DP)	2x digitální připojení k externím monitorům (1x DP)	
	TPM (Trusted Platform Module) chip verze TPM 2.0		ano	ano	
	Integrovaná zvuková karta		ano	ano	
	USB 2.0, USB 3.0 (nebo vyšší)	min.	5x - z toho min. 2x USB 3.0 vpředu/zboků + 1x USB C	7x - z toho 3x USB 3.0 vpředu + 1x USB C	
	PCI / PCI Express (x16/x8)		ano	ano	
	Integrovaná konektivita		ano (může být i společný konektor pro mikrofon a sluchátka)	ano	
vstup pro mikrofon		ano (může být i společný konektor pro mikrofon a sluchátka)	ano		
výstup pro sluchátka		ano	ano		
Napájecí zdroj	typ		odpovídající zdroj pro stabilní chod sestavy	300W	
	výkon				
účinnost zdroje	min.	80 PLUS Gold	80 PLUS Gold		
Mechanika paměťových médií	mechanika optických disků		DVD DL ± RW	DVD DL ± RW	
Skříň	provedení	max.	SFF	SFF	
	zabezpečení		detekce vniknutí do skříně s hlášením	detekce vniknutí do skříně s hlášením	
Systemová platforma	Základní předinstalované programové vybavení	min.	OS OEM MS Windows 10 Professional CZ 64 bit,	OS OEM MS Windows 10 Professional CZ 64 bit,	
Ostatní SW v ceně, instalační CD nebo DVD s ovladači a managementem na vyžádání při nákupu nebo na USB flash disku			ano	ano	
Ostatní	Ponechání vadného disku zákazníkovi při opravě v záruce		ano	ano	
Rozšířený záruční servis	Dle odstavce 13.2 až 13.10 RD		ano	ano	
Řešení závad	Dle odstavce 13.2 až 13.10 RD		ano	ano	
Environmentální požadavky	Nařízení Komise EU č. 617/2013 ze dne 26. června 2013, kterým se provádí směrnice Evropského parlamentu a Rady 2009/2009/125/ES, soulad s direktivou RoHS (Restriction of Use of Certain Hazardous Substances), certifikát EPEAT dle normy IEEE 1680.1:2009, úroveň Gold (Electronic Product Environmental Assessment Tool), nebo certifikát EPEAT dle normy IEEE 1680.1:2018, úroveň Bronze nebo lepší, Energy Star min. v. 6.0., napájecí kabel součástí dodávky.		ano	ano	
VOLITELNÉ POLOŽKY			VOLITELNÉ POLOŽKY		
Externí technické vybavení	Klávesnice CZ/US, USB		klasické rozložení US/CZ, klávesy F1-F12 a Numerická klávesnice (tlačítko Enter široké, tlačítko Shift široké), české rozložení kláves, (délka kabelu min. 1 m), USB, ne bezdrátová, klávesy s nízkým zdvihem, životnost 10 mil. úhozů, min. 101 kláves,	ano	ano
	Kursorový ovladač (myš)	USB	min. 3 tlačítka, délka kabelu min. 1m, symetrické provedení (pro praváky i leváky)-rolovací kolečko senzor laser nebo BlueTrack min. 1000 DPI, odezva do 8 ms klasická velikost od 10 do 12 cm (ne malé notebookové)	ano	ano

Technická specifikace :	Monitor 24 B		Příloha č.1 k č.j.: KRPT-195615-4/ČJ-2022-0700IT
--------------------------------	---------------------	--	--

Označení sestavy		Monitor 24 B	
Požadovaný počet 25ks		Požadované parametry	Nabízené parametry
Typ a značka			Acer CB242Y
velikost úhlopříčky	min.	23,8"-24"	23,8"
technologie		LCD barevný	LCD barevný
povrch displeje		matný/antireflexní	matný
podsvícení LED		ano	ano
pracovní rozlišení (š x v)	min.	1920 x 1080 bodů	1920 x 1080 bodů
jas [cd/m2]	min.	250	250
kontrastní poměr (typický)	min.	1000:1	1000:1
pozorovací úhel (h x v)	min.	178°x178°	178°x178°
doba odezvy	max.	7 ms	1ms
video rozhraní (konektory)	HDMI a DisplayPort	min.	ano
rozhraní USB 2.0 / 3.x	konektory typu A	min.	ne
výškově nastavitelný stojan			ne
nastavení náklonu (předo-zadní), min. -5/+20 °	min.	ano	ano
Integrované reproduktory/podvěšené			ano
otočení monitoru o +/- 90 ° (PIVOT)			ne
digitální propojovací kabely pro HDMI a DisplayPort, kabel USB, napájecí kabel			ano
CD nebo DVD s ovladači, managementem a příručkami na vyžádání při nákupu nebo na USB flash disku			ano
Rozšířená servisní záruka 5 let			ne
soulad s direktivou RoHS (Restriction of Use of Certain Hazardous			ano

Technická specifikace :	Monitor 32 (4K)		Příloha č.1 k č.j.: KRPT-195615-4/ČJ-2022-0700IT
--------------------------------	------------------------	--	--

Označení sestavy		Monitor 32 (4K)	
Požadovaný počet 3ks		Požadované parametry	Nabízené parametry
Typ a značka			Philips 328P6V
velikost úhlopříčky	min.	31,5" - 32"	31,5"
technologie		LCD barevný	LCD barevný
povrch displeje		matný/antireflexní	matný
podsvícení LED		ano	ano
pracovní rozlišení (š x v)	min.	3840x2160 bodů	3840x2160 bodů
jas [cd/m2]	min.	250	250
kontrastní poměr (typický)	min.	1000:1	1000:1
pozorovací úhel (h x v)	min.	178°x178°	178°x178°
doba odezvy	max.	7 ms	4 ms
video rozhraní (konektory)	HDMI a DisplayPort	min.	2 (1x HDMI 2.0 a 1x DP)
rozhraní USB 2.0 / 3.x	konektory typu A	min.	2
výškově nastavitelný stojan			ano
nastavení náklonu (předo-zadní), min. -5/+20 °	min.	ano	ano
Integrované reproduktory/podvěšené			ano
otočení monitoru o +/- 90 ° (PIVOT)			ano
digitální propojovací kabely pro HDMI a DisplayPort, kabel USB,			ano
CD nebo DVD s ovladači, managementem a příručkami na			ano
Rozšířená servisní záruka 5 let			ano
soulad s direktivou RoHS (Restriction of Use of Certain Hazardous			ano

Příloha č. 2 - předmět plnění a cenová kalkulace

Předmět plnění a cenová kalkulace		Příloha číslo 2 k čj.: KRPT-195615-4/ČJ-2022-0700IT							
P.č.	Název	Typ a značka	Počet ks	Jednotková cena v Kč bez DPH	DPH v Kč	DPH (v %)	Jednotková cena v Kč včetně DPH	Cena celkem v Kč bez DPH	Cena celkem v Kč včetně DPH
1	Sestava PC 02	Acer Veriton X6690G	25	11 141,00	2 339,61	21	13 480,61	278 525,00	337 015,25
2	Klávesnice USB (CZ/US)	Natec Trout	25	102,00	21,42	21	123,42	2 550,00	3 085,50
3	Myš - USB	Laser Natec Hawk 1000dpi	25	114,00	23,94	21	137,94	2 850,00	3 448,50
4	Monitor 24 B	Acer CB242	25	3 324,00	698,04	21	4 022,04	83 100,00	100 551,00
5	Monitor 32" 4k	Philips 328P6V	3	10 200,00	2 142,00	21	12 342,00	30 600,00	37 026,00
CELKEM							bez DPH	397 625,00 Kč	
							s DPH		481 126,25 Kč