



Základní škola s rozšířenou výukou jazyků

Fakultní škola PedF UK

K Milíčovu 674, Praha 4, městská část Praha 11, PSČ 149 00

<http://www.zsmilicov.cz> e-mail: zsrvj@zsmilicov.cz TEL(FAX): 272 910 516

HCH spol. s r.o.
Kubelíkova 1198/29
130 00 Praha 3

V Praze dne 3. 8. 2022
Naše značka: 132/2022/ČER

Objednávka stavebních prací

Dle zaslané cenové nabídky ze dne 19.7.2022 objednávatel stavební práce a úpravy učebny chemie a přírodopisu v celkové částce 212.028,30 Kč s DPH.

Fakturační údaje:
Základní škola s rozšířenou výukou jazyků
K Milíčovu 674
149 00 Praha 4
IČO: 61388424

Příloha:
Cenová nabídka



Mgr. Alena Červená
ředitelka školy



Akce: ZŠ K Milíčovu

Společnost: HCH spol. s.r.o.

Datum: 19.7.2022

Vypracoval: Ing. Jakub Svatek (603 119 901, jakubsvatek@seznam.cz)

Kód položky/pozn.	Specification	Jednotka	Výměra	Cena za jednotku	Celková cena
Bourací a přípravné práce					10 615 Kč
	Zakryvání, protiprašná opatření	kpl	1,00	500 Kč	500 Kč
	Sekání drážek, prostupů	kpl	1,00	5 200 Kč	5 200 Kč
	Demontáž tabule (bez ocelových nosníků)	kpl	1,00	1 000 Kč	1 000 Kč
	Demontáž PVC podlahy	m2	87,00	45 Kč	3 915 Kč
Zednické práce					10 400 Kč
	Začistění drážek	kpl	1,00	3 800 Kč	3 800 Kč
	Štukování	m2	30,00	220 Kč	6 600 Kč
Podlahy					78 296 Kč
	Fatra Extra 2120-85	m2	90,00	368,00	33 120 Kč
	Instalace PVC-lepení	m2	87,00	126,00	10 962 Kč
	Svařování	bm	48,00	33,00	1 584 Kč
	Disperzní lepidlo	kg	28,00	82,00	2 296 Kč
	Příprava podkladu- vysátlí, manipulace	m2	87,00	11,00	957 Kč
	Soklování PVC lištou 30x30mm	bm	40,00	66,00	2 640 Kč
	Penetrování podkladu	m2	87,00	27,00	2 349 Kč
	Nivelační stěrka cementová	kg	650,00	28,00	18 200 Kč
	Penetrování před instalací	m2	87,00	22,00	1 914 Kč
	Broušení tmeleného podkladu	m2	87,00	27,00	2 349 Kč
	Přechodový profil	bm	1,00	275,00	275 Kč
	ST 400 - vysrávková stěrka	kg	25,00	66,00	1 650 Kč
Obklady					3 672 Kč
	Montáž obkladu včetně spárování	m2	2,70	850 Kč	2 295 Kč
	Obklad bílý 200x200 mm	m2	2,70	510 Kč	1 377 Kč
Elektroinstalace					26 290 Kč
	Práce dle projektu	kpl	1,00	14 290 Kč	14 290 Kč
	Dobíjecí stanice pro pomůcky, doplnění zásuvky nad katedru /digestoř)	kpl	1,00	12 000 Kč	12 000 Kč
ZTI					27 800 Kč
	Úpravy vodovodního rozvodu a kanalizace	kpl	1,00	12 000 Kč	12 000 Kč
	D+M nerezový žlab	ks	1,00	12 350 Kč	12 350 Kč
	D+M baterie nástěnná	ks	2,00	1 500 Kč	3 000 Kč
	Příprava pro oční sprchu	ks	1,00	450 Kč	450 Kč
Malby					14 547 Kč
	Výmalba stěn - bílá	m2	223,80	65 Kč	14 547 Kč
Ostatní					17 900 Kč
	Přesun hmot	kpl	1,00	6 500 Kč	6 500 Kč
	Odvoz a likvidace odpadu	kpl	1,00	2 400 Kč	2 400 Kč
	Doprava	kpl	1,00	8 000 Kč	8 000 Kč
	Stavební úklid	kpl	1,00	1 000 Kč	1 000 Kč
Celkem					189 520 Kč

ceny jsou bez DPH

Objednatel:

Základní škola s rozšířenou výukou jazyků
K Milíčovu 674
149 00 Praha 4
IČ: 61388424

Dodavatel:

HCH spol. s r.o.
Kubelíkova 1198/29
130 00 Praha 3
IČ: 63074818

Naše čj.: 132/2022/ČER

V Praze dne 3. 8. 2022

Na základě předešlé cenové poptávky u Vás objednáváme následující:

Slaboproudé rozvody + příslušenství:

Montáž kabelové spojky nebo svorkovnice pro slaboproud do 15 žil 2 ks, tj. celkem 219,74 Kč s DPH
Konektor RJ45 UTP Cat.5e černý samořezný 2 ks, tj. celkem 103,82 Kč s DPH
Montáž datové jednozásuvky 2 ks, tj. celkem 515,46 Kč s DPH
Datová jednozásuvka, modulová zásuvka 22,5x45mm (1 modul) 2 ks, tj. celkem 435,60 Kč s DPH
Montáž kabelové spojky nebo svorkovnice pro slaboproud do 15 žil 4 ks, tj. celkem 439,47 Kč s DPH
Konektor RJ45 8p8c Cat.5e nest. pro drát 4 ks, tj. celkem 17,96 Kč s DPH
Montáž kabelů sdělovacích pro vnitřní rozvody, počtu žil do 15 = 25 m, tj. celkem 647,35 Kč s DPH
Datový UTP cat.5 kabel = 25m, tj. celkem 315,81 Kč s DPH
Měření metalického segmentu s vyhotovením protokolu 3 ks, tj. celkem 1.143,45 Kč s DPH

Silnoproudé rozvody + příslušenství:

Montáž zásuvek domovních se zapojením vodičů bezšroubové připojení polozapuštěných nebo zapuštěných 10/16 A, provedení 2X(2P + PE) dvojnásobná šikmá 1 ks, tj. celkem 131,89 Kč s DPH
Zásuvka dvojnásobná bezšroubová, modulová zásuvka 45x90mm, s clonkami, s natočenou dutinou, bílá, 16 A = 1 ks, tj. celkem 267,53 Kč s DPH
Lišta vkládací bílá, 2m, cena včetně příslušenství, dopravy a instalace 2m, tj. celkem 448,57 Kč s DPH
Instalační kanál, parapetní dutý 90x55mm s možností vložení stínícího kanálu. Vhodný pro instalaci modulárních přístrojů. Barva bílá. Stupeň krytí: IP 30. Cena včetně příslušenství, instalace a dopravy 6,5 m, tj. celkem 3.796,83 Kč s DPH
Montáž kabelů měděných bez ukončení uložených pod omítkou plných kulatých (CYKY), počtu a průřezu žil 3x2,5 mm² = 10 m, tj. celkem 461,01 Kč s DPH
Silový kabel CYKY-J 3x2,5mm² = 10 m, tj. celkem 336,26 Kč s DPH
Zkouška a prohlídka elektrických rozvodů a zařízení, celková prohlídka a vyhotovení revizní zprávy pro objem montážních prací do 100 tis. Kč 1 ks, tj. celkem 8.010,20 Kč s DPH

Zakázka je v celkové hodnotě 17.290,95 Kč včetně DPH.

Poskytnutá dodávka je pro potřeby projektu CZ.07.4.67/0.0/0.0/19_073/0002205



EVROPSKÁ UNIE
Evropské strukturální a investiční fondy
Operační program Praha – pól růstu ČR

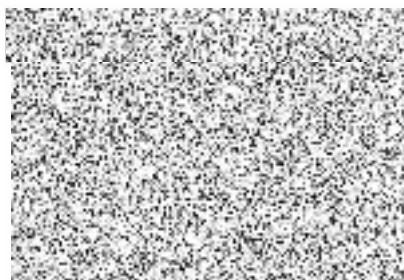


s názvem PŘÍRODOPIS A CHEMIE NÁS BAVÍ.

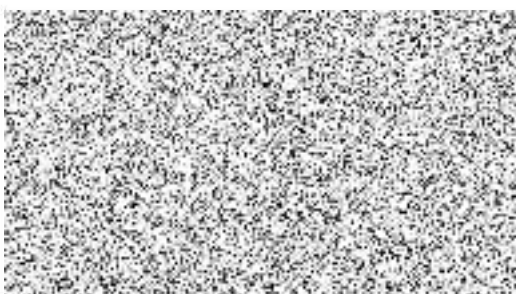
Dodavatel bere na vědomí, že zakázka je spolufinancovaná ze zdrojů Evropského sociálního fondu a Státního rozpočtu ČR, a zavazuje se respektovat stanovená nařízení operačního programu OPP PR. Dodavatel se zavazuje umožnit všem subjektům oprávněným k výkonu kontroly projektu, z jehož prostředků je dodávka hrazena, provést kontrolu dokladů souvisejících s plněním zakázky, a to po dobu danou právními předpisy ČR k jejich archivaci (zákon o účetnictví č. 563/1991 Sb. v platném znění, a zákon o dani z přidané hodnoty č. 235/2004 Sb. v platném znění). Veškeré originály smluv, účetních dokladů a dalších dokumentů souvisejících s realizací této zakázky budou uchovávány do roku 2034, pokud český právní řád nestanoví lhůtu delší. Tyto dokumenty a účetní záznamy budou uchovávány způsobem uvedeným v zákoně č. 563/1991 Sb. o účetnictví, ve znění pozdějších předpisů a v zákoně č. 499/2004 Sb. o archivní a spisové službě a o změně některých zákonů ve znění pozdějších předpisů, a souladu s dalšími platnými právními předpisy ČR.

Za školu:

Základní škola s rozšířenou výukou jazyků
K Milíčovu 674, 149 00 Praha 4



Za dodavatele:
HCH spol. s r.o.
Kubelíkova 1198/29
130 00 Praha 9



EVROPSKÁ UNIE
Evropské strukturální a investiční fondy
Operační program Praha – pól růstu ČR

