

SMLOUVA O DÍLO

Smluvní strany:

Objednatel : Základní škola a Mateřská škola Antonína Čermáka, Praha 6
Antonína Čermáka 1022/6, 160 00 Praha - Bubeneč
Zastoupený: [REDACTED]
IČO: 48133850, DIČ: CZ48133850 (škola není plátcem DPH)
[REDACTED]
Právní forma. Příspěvková organizace
Kontaktní údaje: [REDACTED]

Zhotovitel : EKOLA group, spol. s r.o.
Mistrovská 4, 108 00 Praha 10
Zastoupená [REDACTED]
[REDACTED]
IČO: 63981378
DIČ: CZ63981378
zápis v obchodním rejstříku: vedený Městským soudem v Praze, oddíl C,
vložka 39803
[REDACTED]

uzavřely dnešního dne, měsíce a roku dle ust. § 2586 a násl. zák. č. 89/2012 Sb., občanský zákoník, v platném znění, tuto:

SMLOUVU O DÍLO

I. Předmět smlouvy a místo plnění

- 1.1 Předmět a rozsah díla:
 - 1.1.1 Předmět zakázky:
dodávka a montáž prostorové akustiky pro učebny č.19 - Hudební výchova a č.7 - Výtvarná výchova.
- 1.2 Název akce: „Akustické řešení učeben v ZŠ a MŠ Antonína Čermáka“
- 1.3 Místo plnění zakázky: Základní škola a Mateřská škola Antonína Čermáka, Praha 6 se sídlem Antonína Čermáka 6, 106 00 Praha 6 – Bubeneč

II. Lhůty a cena díla

2. 1. Zhotovitel se za podmínek v této smlouvě uvedených zavazuje dodat a objednatel se za podmínek v této smlouvě uvedených zavazuje převzít řádně dokončené dílo a zaplatit za něj níže uvedeno cenu díla. Závazek k dokončení díla se považuje za splněný dnem podpisu předávacího protokolu a veškeré dokumentace k dílu potřebné bez vad a nedodělků.
2. 2. **Termín a podmínky realizace:**
 - Termín provedení do 30.09.2022
 - Práce budou prováděny v běžnou pracovní dobu

2.3. Cena díla:	
Celkem bez DPH	283 609,40 Kč
DPH 21%	59 557,97 Kč
Cena díla celkem včetně DPH	343 167,37 Kč

- 2.4. Výše sjednaná cena je maximální a nejvýše přípustná. Tato cena se může měnit pouze v případě, dojde-li ke změně rozsahu díla vymezeného nabídkou v rámci výběrového řízení ze strany objednatele, na což si objednatel vyhrazuje právo. V případě, že bude objednatel dodatečně požadovat větší rozsah díla (vícepráce) bude toto řešeno uzavřením dodatku k této smlouvě odsouhlaseného oběma smluvními stranami.

III. Fakturace a platební podmínky

- 3.1. Objednatel prohlašuje, že na úhradu výše uvedené ceny díla má v době podpisu této smlouvy zajištěno finanční krytí.
- 3.2. Úhrada ceny díla bude provedena na základě daňového dokladu – faktury vystavené zhotovitelem po ukončení a předání díla objednateli.
- 3.3. Splatnost faktury je 30 dnů od data vystavení faktury se všemi zákonnými náležitostmi.
- 3.4. V případě, že faktura nebude vystavena řádně v souladu se zákonem a nebude obsahovat předepsané náležitosti, je objednatel oprávněn vrátit ji zhotoviteli k doplnění. V takovém případě se zastaví plynutí lhůty splatnosti a nová lhůta splatnosti začne běžet doručením opravené faktury.

IV. Smluvní sankce

- 4.1. V případě, že bude zhotovitel v prodlení s předáním řádně dokončeného díla, sjednávají si smluvní strany smluvní pokutu ve výši 0,5% z celkové ceny díla včetně DPH za každý den prodlení, kterou je zhotovitel povinen uhradit objednateli.
- 4.2. V případě prodlení objednatele s úhradou oprávněně vystavených faktur sjednávají si smluvní strany smluvní pokutu ve výši 0,5% z fakturované ceny díla včetně DPH za každý den prodlení, kterou je objednatel povinen uhradit zhotoviteli.

V. Odpovědnost za vady, záruka a odpovědnost za škodu

- 5.1. Zhotovitel poskytuje objednateli za provedené dílo záruku v délce 24 měsíců, která počíná běžet dnem podpisu předávacího protokolu objednatelem i zhotovitelem. Záruka se nevztahuje na vady, u nichž zhotovitel prokáže, že byly způsobeny objednatelem, třetí osobou nebo nepředvídatelnou událostí. V záruční době vyplývají nároky objednatele z obecných ustanovení občanského zákoníku. Případná reklamacie musí být podána písemně do konce záruční doby. Objednatel je povinen reklamovanou vadu řádným způsobem označit, uvést, jak se projevuje. Na základě požadavku zhotovitele je objednatel povinen umožnit mu v dohodnutém termínu prohlídku reklamované vady. Zhotovitel provede odbornou prohlídku nejpozději do 5 kalendářních dnů po přijetí písemné reklamace objednatele. K podané reklamaci je zhotovitel povinen vyjádřit se písemně nejpozději do 5 kalendářních dnů ode dne přijetí reklamace. V případě oprávněné reklamace je povinen v téže době po doručení reklamace zahájit práce na odstranění vady. Vady zjištěné v záruční době se zhotovitel zavazuje odstranit nejpozději do 25 kalendářních dnů, pokud se smluvní strany nedohodnou jinak.
- 5.2. Záruční lhůty na oprávněně reklamovanou část díla se prodlužují o dobu počínající dnem uplatnění reklamace a končící dnem odstranění vady zhotovitelem, pokud tyto vady znemožňují užívání předmětu díla nebo jeho části.

- 5.3. Zhotovitel je povinen během záruční doby na svou odpovědnost a náklady:
- ✓ zjištěné vady a nedodělky odstranit, ať již vznikly provedením, dopravou, montáží nebo použitím nevhodného materiálu nebo z jiného důvodu, za který zhotovitel odpovídá,
 - ✓ jestliže zhotovitel vady v dohodnutém termínu neopraví, je objednatel oprávněn tyto práce provést sám nebo pověřit jiný subjekt. Náklady na takto odstraněné vady nese zhotovitel.

VI. Další ustanovení

- 6.1 Objednatel je povinen zajistit:
- ✓ přístup do objektu v běžnou pracovní dobu,
 - ✓ zabezpečený prostor pro uskladnění materiálu a potřebného vybavení,
 - ✓ zpřístupnění 230 V, vody a hygienického zázemí.

VII. Všeobecná ustanovení

- 7.1 Vlastnické právo k předmětu díla je po dobu realizace u zhotovitele a přechází spolu s rizikem škody na objednatele podpisem protokolu o předání a převzetí díla.
- 7.2 Zhotovitel je povinen provést dílo v souladu s příslušnými ČSN, bezpečnostními, hygienickými, protipožárními a jinými souvisejícími právními předpisy, zejména zajistit vlastní dozor nad bezpečností práce a provádět jeho soustavnou kontrolu.
- 7.3 Objednatel je oprávněn kontrolovat provádění díla. Zjistí-li, že zhotovitel provádí dílo v rozporu se svými povinnostmi je oprávněn dožadovat se zhotovitele provádět dílo řádným způsobem, popřípadě ihned odstranit vzniklé vady.

VIII. Závěrečná ustanovení

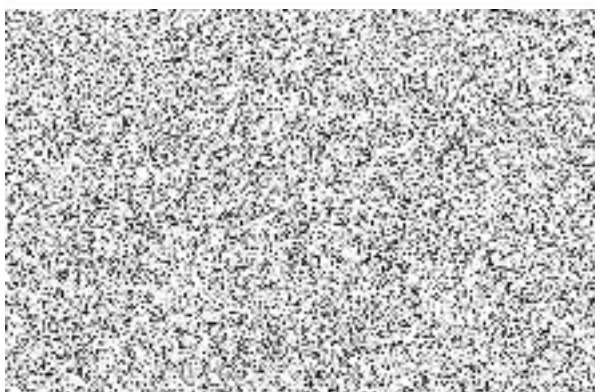
- 8.1. Tuto smlouvu lze měnit a doplňovat pouze písemnými dodatky podepsanými oprávněnými zástupci obou smluvních stran.
- 8.2. Objednatel i zhotovitel mají právo odstoupit od smlouvy stanoví-li tak zákon.
- 8.3. Tato smlouva se vyhotovuje ve 2 stejnopisech s platností originálu. Po oboustranném podpisu smlouvy obdrží objednatel 1 vyhotovení smlouvy a zhotovitel 1 vyhotovení smlouvy.
Pokud obě smluvní strany disponují elektronickým podpisem vyhotovuje se smlouva v elektronické podobě, přičemž obě Smluvní strany obdrží její elektronický originál.
- 8.4. V případech v této smlouvě výslovně neupravených platí ustanovení občanského zákoníku v platném znění.
- 8.5. Je-li nebo stane-li se jakékoli ustanovení Smlouvy neplatným, nezákonným nebo nevynutitelným, netýká se tato neplatnost, nezákonnost a nevynutitelnost zbývajících ustanovení Smlouvy.
- 8.6. Tato smlouva nabývá platnosti a účinnosti dnem jejího podpisu oprávněnými zástupci obou smluvních stran.
- 8.7. Smluvní strany prohlašují, že se řádně seznámily s obsahem smlouvy, že tato smlouva byla sepsána na základě jejich pravé a svobodné vůle a dále prohlašují, že nebyla ujednána v tísní ani za nápadně nevýhodných podmínek. Účastníci této smlouvy po jejím přečtení

výslovně prohlašují, že souhlasí s jejím zněním a na důkaz toho ji stvrzují vlastnoručními podpisy.

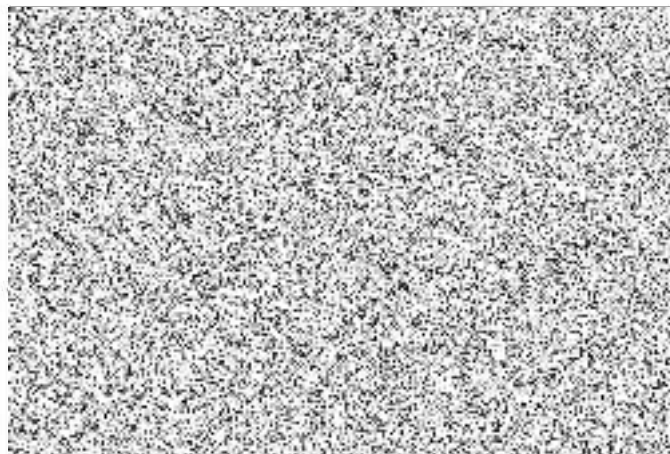
Příloha:

č. 1. položkový rozpočet

V Praze dne: 30.8.2022



V Praze dne: 15.08.2022



Projektový výkaz výměr akustických obkladů

Učebna č. 19 – Hudební výchova – akustická opatření					
#	POPIS	MNOŽSTVÍ	JEDNOTKA	CENA ZA JEDN.	CELKOVÁ CENA
1	PODHLEDOVÉ PANELE ZVUKOVĚ POHLTIVÉ: Akustický minerální panel 600x600x40 mm, s vlastnostmi viz Technická zpráva str.5-6 např. Eurocoustic Tonga 40mm, svěšení podhledu ve viditelném závěsném systému typu T24 je 150 mm.	19,44	m2	1 755,00 Kč	34 117,20 Kč
2	PODHLEDOVÉ PANELE ZVUKOVĚ ODRAZIVÉ: Sádrový panel 600x600x8mm, s vlastnostmi viz Technická zpráva str.5-6 např. Rigips Casoroc + lehká minerální vlna s vlastnostmi viz Technická zpráva str.5-6 např. Isover EVO, stlačená na plnou dutinu a stlačená mezi sousedními bloky bez mezer, svěšení podhledu ve viditelném závěsném systému typu T24 je 150 mm.	35,44	m2	1 495,00 Kč	52 982,80 Kč
3	STĚNOVÝ OBKLAD: Univerzální akusticky vysoce pohltivý panel, v kovovém perforovaném provedení, s možností solitérního uložení, rozměr 1250x650x100 mm, s vlastnostmi viz Technická zpráva str.5-6 např. typ AKUPAN.	6,00	ks	2 275,00 Kč	13 650,00 Kč
4	Etapové měření doby dozvuku, včetně návrhu řešení případných korekcí doby dozvuku.	1,00	kpl	5 735,00 Kč	5 735,00 Kč
5	Závěrečné autorizované hodnotící měření doby dozvuku pro vydání kolaudačního rozhodnutí.	1,00	kpl	10 000,00 Kč	10 000,00 Kč
CELKOVÁ CENA BEZ DPH					116 485,00 Kč

Učebna č. 7 – Výtvarná výchova – akustická opatření					
#	POPIS	MNOŽSTVÍ	JEDNOTKA	CENA ZA JEDN.	CELKOVÁ CENA
1	PODHLEDOVÉ PANELE ZVUKOVĚ POHLTIVÉ: Akustický minerální panel 600x600x40 mm, s vlastnostmi viz Technická zpráva str.5-6 např. Eurocoustic Tonga 40mm, svěšení podhledu ve viditelném závěsném systému typu T24 je 150 mm.	25,20	m2	1 755,00 Kč	44 226,00 Kč
2	PODHLEDOVÉ PANELE ZVUKOVĚ ODRAZIVÉ: Sádrový panel 600x600x8mm, s vlastnostmi viz Technická zpráva str.5-6 např. Rigips Casoroc + lehká minerální vlna s vlastnostmi viz Technická zpráva str.5-6 např. Isover EVO, stlačená na plnou dutinu a stlačená mezi sousedními bloky bez mezer, svěšení podhledu ve viditelném závěsném systému typu T24 je 150 mm.	44,32	m2	1 495,00 Kč	66 258,40 Kč
3	STĚNOVÝ OBKLAD: Univerzální akusticky vysoce pohltivý panel, v kovovém perforovaném provedení, s možností solitérního uložení, rozměr 1250x650x100 mm, s vlastnostmi viz Technická zpráva str.5-6 např. typ AKUPAN.	9,00	ks	4 545,00 Kč	40 905,00 Kč
4	Etapové měření doby dozvuku, včetně návrhu řešení případných korekcí doby dozvuku.	1,00	kpl	5 735,00 Kč	5 735,00 Kč
5	Závěrečné autorizované hodnotící měření doby dozvuku pro vydání kolaudačního rozhodnutí.	1,00	kpl	10 000,00 Kč	10 000,00 Kč
CELKOVÁ CENA BEZ DPH					167 124,40 Kč

SUMÁRNÍ CENA BEZ DPH	283 609,40 Kč
DPH	59 557,97 Kč
SUMÁRNÍ CENA VČETNĚ DPH	343 167,37 Kč