

Dotazník č. 1 ke smlouvě o podnájmu prostoru sloužícího podnikání

č. j.: 56/2021/SMP14/902 ze dne 18. 2. 2021

1. Účastníci

- 1.1. **Správa majetku Praha 14, a.s.**, se sídlem Metujská 907, 198 00 Praha 9,
IČ: 25622684
v zastoupení Ing. Karla Meda, předsedy představenstva a Jiřího Zajaca, člena představenstva a
Vladimíra Mitáše, člena představenstva
dále jen „podnajímatel“
- 1.2. **Lingua-klinická logopedie s.r.o.**, se sídlem Vajgarská 1141, 198 00, Praha 14 - Kyje
identifikační číslo 242 36 276
zastoupená jednatelem: PhDr. Janou Schaeferovou
dále jen „podnájemce“
dále společně jen „smluvní strany“ nebo „účastníci“

2. Úvodní ustanovení

- 2.1. Mezi podnajímatelem a podnájemcem byla dne 18. 2. 2021 uzavřena smlouva o podnájmu
prostoru sloužícího podnikání č. j.: 56/2021/SMP14/902 ve znění smlouvy o postoupení smlouvy
o nájmu prostoru sloužícího podnikání č. j. 56/2021/SMP14/902 ze dne 27. 10. 2021 (dále jen
„podnájemní smlouva“).
- 2.2. Smluvní strany se dohodly, že tímto dodatkem č.1 výše uvedenou smlouvu o podnájmu prostoru
sloužícího podnikání doplňují a mění takto:

3. Předmět dodatku č. 1

3.1. Čl. 3 Předmět podnájmu

Původní text odst. 3.1. tohoto článku se ruší a nahrazuje se novým textem takto:

Podnajímatel přenechává podnájemci prostory sloužící podnikání, a to nebytové prostory, které
se nachází v pátém nadzemním podlaží budovy určené k užívání jako logopedická ambulance o
celkové výměře **16,6 m²**, (dále jen „předmět podnájmu“ nebo „nebytové prostory“ nebo
„podnajatá plocha“).

Specifikace nebytových prostor:

podlaží	číslo místnosti	druh místnosti	plocha místnosti [m ²]
5.NP	510	ordinace	16,6
Podnajatá plocha celkem [m²]			16,6

2. **Čl. 5 Nájemné a úhrada nákladů za poskytnuté služby**

Původní text odst. 5.1. tohoto článku se ruší a nahrazuje se novým textem takto:

Výše nájemného se sjednává ve výši **380,- Kč** za m² a měsíc. Měsíční nájemné je ve výši **6 308,- Kč** a vypočítává se pouze z podnaté plochy, tzn. výměry ordinace (16,6 m²). Společné prostory se do výše nájmu nezapočítávají, avšak zohledňují se do plateb za služby způsobem dále uvedeným.

3.3. **Původní text odst. 5.3. tohoto článku se ruší a nahrazuje se novým textem takto:**

Nájemné je povinen podnájemce hradit na účet podnajímatele č. **2006560008/6000**, variabilní symbol: **902509**. Společně s nájemným je podnájemce povinen platit zálohy za služby dle evidenčního listu, který je součástí této smlouvy a tvoří přílohu č. 2.

3.4. Smluvní strany konstatují, že v ostatním zůstává podnájemní smlouva beze změny.

4. Závěrečná ustanovení

4.1. Smluvní strany berou na vědomí, že tento dodatek č. 1 se zveřejňuje v registru smluv. Zveřejnění zajistí podnajímatel.

4.2. Tento dodatek č. 1 nabývá platnosti podpisem obou smluvních stran a účinnosti dne **1. 9. 2022**.

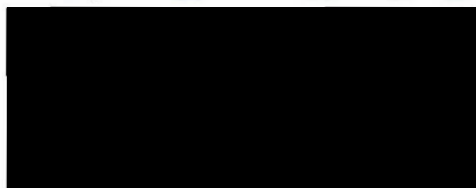
4.3. Přílohou č. 1 k tomuto dodatku je situační plánek a přílohou č. 2 je evidenční list.

4.4. Tento dodatek č. 1 je vyhotoven ve dvou vyhotoveních.

V Praze dne 03. 08. 2022

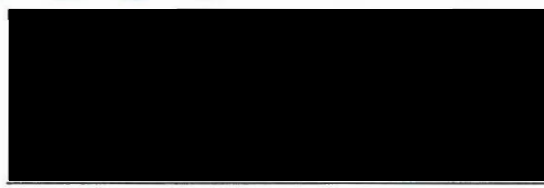
V Praze dne 01. 09. 2022

Podnajímatel:



Správa majetku Praha 14, a.s.

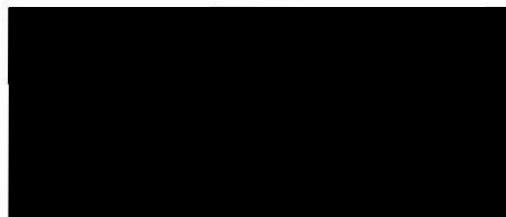
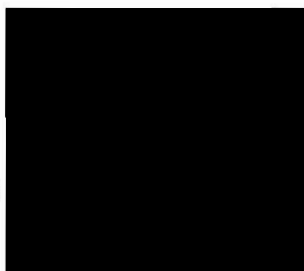
Podnájemce:



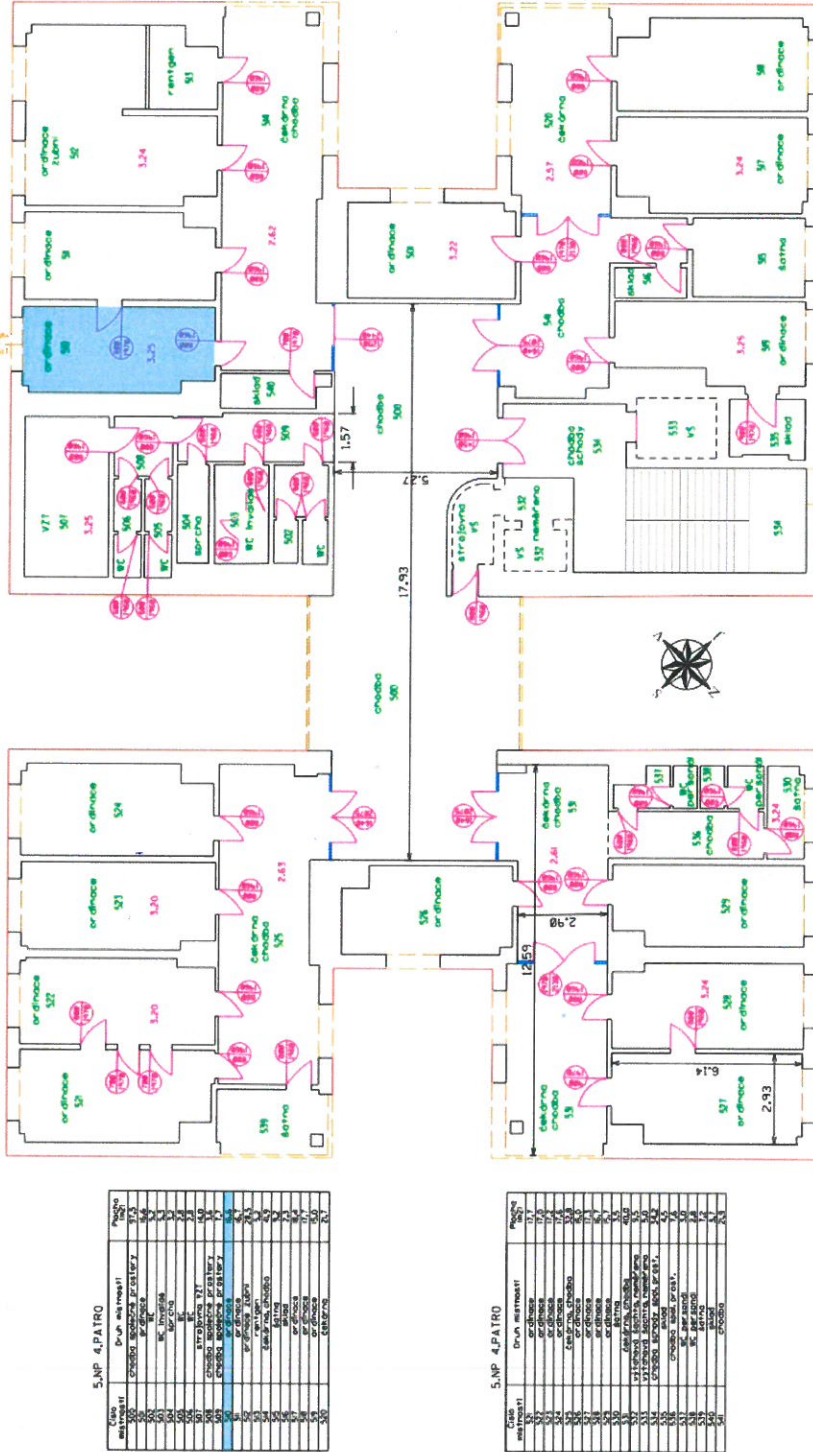
Lingua-klinická logopedie s.r.o.

PhDr. Jana Schaeferová

Příloha



Náčrt 5.NP - 4.PATRO



5.NP 4.PATRO

Číslo místnosti	Druh místnosti	Plocha [m²]
501	ordinace	3,75
502	ordinace	3,75
503	ordinace	3,75
504	ordinace	3,75
505	ordinace	3,75
506	ordinace	3,75
507	ordinace	3,75
508	ordinace	3,75
509	ordinace	3,75
510	ordinace	3,75
511	ordinace	3,75
512	ordinace	3,75
513	ordinace	3,75
514	ordinace	3,75
515	ordinace	3,75
516	ordinace	3,75
517	ordinace	3,75
518	ordinace	3,75
519	ordinace	3,75
520	ordinace	3,75
521	ordinace	3,75
522	ordinace	3,75
523	ordinace	3,75
524	ordinace	3,75
525	ordinace	3,75
526	ordinace	3,75
527	ordinace	3,75
528	ordinace	3,75
529	ordinace	3,75
530	ordinace	3,75
531	ordinace	3,75
532	ordinace	3,75
533	ordinace	3,75
534	ordinace	3,75
535	ordinace	3,75
536	ordinace	3,75
537	ordinace	3,75
538	ordinace	3,75
539	ordinace	3,75
540	ordinace	3,75
541	ordinace	3,75
542	ordinace	3,75
543	ordinace	3,75
544	ordinace	3,75
545	ordinace	3,75
546	ordinace	3,75
547	ordinace	3,75
548	ordinace	3,75
549	ordinace	3,75
550	ordinace	3,75
551	ordinace	3,75
552	ordinace	3,75
553	ordinace	3,75
554	ordinace	3,75
555	ordinace	3,75
556	ordinace	3,75
557	ordinace	3,75
558	ordinace	3,75
559	ordinace	3,75
560	ordinace	3,75
561	ordinace	3,75
562	ordinace	3,75
563	ordinace	3,75
564	ordinace	3,75
565	ordinace	3,75
566	ordinace	3,75
567	ordinace	3,75
568	ordinace	3,75
569	ordinace	3,75
570	ordinace	3,75
571	ordinace	3,75
572	ordinace	3,75
573	ordinace	3,75
574	ordinace	3,75
575	ordinace	3,75
576	ordinace	3,75
577	ordinace	3,75
578	ordinace	3,75
579	ordinace	3,75
580	ordinace	3,75
581	ordinace	3,75
582	ordinace	3,75
583	ordinace	3,75
584	ordinace	3,75
585	ordinace	3,75
586	ordinace	3,75
587	ordinace	3,75
588	ordinace	3,75
589	ordinace	3,75
590	ordinace	3,75
591	ordinace	3,75
592	ordinace	3,75
593	ordinace	3,75
594	ordinace	3,75
595	ordinace	3,75
596	ordinace	3,75
597	ordinace	3,75
598	ordinace	3,75
599	ordinace	3,75
600	ordinace	3,75
601	ordinace	3,75
602	ordinace	3,75
603	ordinace	3,75
604	ordinace	3,75
605	ordinace	3,75
606	ordinace	3,75
607	ordinace	3,75
608	ordinace	3,75
609	ordinace	3,75
610	ordinace	3,75
611	ordinace	3,75
612	ordinace	3,75
613	ordinace	3,75
614	ordinace	3,75
615	ordinace	3,75
616	ordinace	3,75
617	ordinace	3,75
618	ordinace	3,75
619	ordinace	3,75
620	ordinace	3,75
621	ordinace	3,75
622	ordinace	3,75
623	ordinace	3,75
624	ordinace	3,75
625	ordinace	3,75
626	ordinace	3,75
627	ordinace	3,75
628	ordinace	3,75
629	ordinace	3,75
630	ordinace	3,75
631	ordinace	3,75
632	ordinace	3,75
633	ordinace	3,75
634	ordinace	3,75
635	ordinace	3,75
636	ordinace	3,75
637	ordinace	3,75
638	ordinace	3,75
639	ordinace	3,75
640	ordinace	3,75
641	ordinace	3,75
642	ordinace	3,75
643	ordinace	3,75
644	ordinace	3,75
645	ordinace	3,75
646	ordinace	3,75
647	ordinace	3,75
648	ordinace	3,75
649	ordinace	3,75
650	ordinace	3,75
651	ordinace	3,75
652	ordinace	3,75
653	ordinace	3,75
654	ordinace	3,75
655	ordinace	3,75
656	ordinace	3,75
657	ordinace	3,75
658	ordinace	3,75
659	ordinace	3,75
660	ordinace	3,75
661	ordinace	3,75
662	ordinace	3,75
663	ordinace	3,75
664	ordinace	3,75
665	ordinace	3,75
666	ordinace	3,75
667	ordinace	3,75
668	ordinace	3,75
669	ordinace	3,75
670	ordinace	3,75
671	ordinace	3,75
672	ordinace	3,75
673	ordinace	3,75
674	ordinace	3,75
675	ordinace	3,75
676	ordinace	3,75
677	ordinace	3,75
678	ordinace	3,75
679	ordinace	3,75
680	ordinace	3,75
681	ordinace	3,75
682	ordinace	3,75
683	ordinace	3,75
684	ordinace	3,75
685	ordinace	3,75
686	ordinace	3,75
687	ordinace	3,75
688	ordinace	3,75
689	ordinace	3,75
690	ordinace	3,75
691	ordinace	3,75
692	ordinace	3,75
693	ordinace	3,75
694	ordinace	3,75
695	ordinace	3,75
696	ordinace	3,75
697	ordinace	3,75
698	ordinace	3,75
699	ordinace	3,75
700	ordinace	3,75

5.NP 4.PATRO

Číslo místnosti	Druh místnosti	Plocha [m²]
501	ordinace	3,75
502	ordinace	3,75
503	ordinace	3,75
504	ordinace	3,75
505	ordinace	3,75
506	ordinace	3,75
507	ordinace	3,75
508	ordinace	3,75
509	ordinace	3,75
510	ordinace	3,75
511	ordinace	3,75
512	ordinace	3,75
513	ordinace	3,75
514	ordinace	3,75
515	ordinace	3,75
516	ordinace	3,75
517	ordinace	3,75
518	ordinace	3,75
519	ordinace	3,75
520	ordinace	3,75
521	ordinace	3,75
522	ordinace	3,75
523	ordinace	3,75
524	ordinace	3,75
525	ordinace	3,75
526	ordinace	3,75
527	ordinace	3,75
528	ordinace	3,75
529	ordinace	3,75
530	ordinace	3,75
531	ordinace	3,75
532	ordinace	3,75
533	ordinace	3,75
534	ordinace	3,75
535	ordinace	3,75
536	ordinace	3,75
537	ordinace	3,75
538	ordinace	3,75
539	ordinace	3,75
540	ordinace	3,75
541	ordinace	3,75
542	ordinace	3,75
543	ordinace	3,75
544	ordinace	3,75
545	ordinace	3,75
546	ordinace	3,75
547	ordinace	3,75
548	ordinace	3,75
549	ordinace	3,75
550	ordinace	3,75
551	ordinace	3,75
552	ordinace	3,75
553	ordinace	3,75
554	ordinace	3,75
555	ordinace	3,75
556	ordinace	3,75
557	ordinace	3,75
558	ordinace	3,75
559	ordinace	3,75
560	ordinace	3,75
561	ordinace	3,75
562	ordinace	3,75
563	ordinace	3,75
564	ordinace	3,75
565	ordinace	3,75
566	ordinace	3,75
567	ordinace	3,75
568	ordinace	3,75
569	ordinace	3,75
570	ordinace	3,75
571	ordinace	3,75
572	ordinace	3,75
573	ordinace	3,75
574	ordinace	3,75
575	ordinace	3,75
576	ordinace	3,75
577	ordinace	3,75
578	ordinace	3,75
579	ordinace	3,75
580	ordinace	3,75
581	ordinace	3,75
582	ordinace	3,75
583	ordinace	3,75
584	ordinace	3,75
585	ordinace	3,75
586	ordinace	3,75
587	ordinace	3,75
588	ordinace	3,75
589	ordinace	3,75
590	ordinace	3,75
591	ordinace	3,75
592	ordinace	3,75
593	ordinace	3,75
594	ordinace	3,75
595	ordinace	3,75
596	ordinace	3,75
597	ordinace	3,75
598	ordinace	3,75
599	ordinace	3,75
600	ordinace	3,75

Lingua - klinická logopedie s.r.o.		
Podlaží	číslo místnosti	plocha [m²]
5.NP	510	16,6
Podnatá plocha celkem [m²]		16,6

Revize 1

Kraj	Obec	Kat. území
Praha	Praha Černý Most	Černý Most
Stavební úřad: <i>Stavba : Pasportizace Polikliniky Černý Most</i> Náčrt 5.NP - 4.PATRO ul. Generála Janouška 902/17, k.ú. Černý Most		
Objekt	SPRÁVA	MAKETU PRAHY M
Objekt	Změna výrobků	Objekt
Termín	4.1.2022	4.1.2022
Arch.Schválil	Petr Schönbauer	Ing. Radim Mělník
Objekt	Souřadnicový systém	S-JTSK
Objekt	Výškový systém	Bpv
Objekt	Wpřítok	1:135
Objekt	Tr. přístavost	3

EVIDENČNÍ LIST

SPRÁVA MAJETKU PRAHA 14 a.s., Metujská 907, Praha
IČ: 25622684

e-mail: [REDACTED]



Evidenční list 902/509

Parník
Generála Janouška 902/17, Praha

Platnost ke dni: 2.8.2022

Smlouva

Číslo smlouvy: 56/2021/SMP14/902 dod.1 => 18.2.2021 - neurčito
Zůstatek kauce k 2.8.2022: 0,00 Kč

Nájemce (od 1.9.2022)

Lingua-klinická logopedie s.r.o.

Uspořádání jednotky: Nebytový prostor Podlahová plocha: 16,60 m2
Podlaží: 5.NP
Typ: nebytová
Var. symbol: [REDACTED] Účet pro přeplatky [REDACTED]

Odpovědné osoby

Lingua-klinická logopedie s.r.o. Nájemce

Adresa Vajgarská 1141
19800 Praha 9

E-mail [REDACTED]
Mobil [REDACTED]
Bankovní účet [REDACTED]
Komunikace [REDACTED]

Plochy

Název	Koef. dle pol.	Ev. plocha	Zap. podl. pl.	Náj. plocha	Plocha TUV
ordinace 510	1,000	16,60m2	16,60m2	16,60m2 (koef: 1,000)	16,60m2
CELKEM		16,60m2	16,60m2	16,60m2	16,60m2

Složky běžného předpisu od 09/2022

Složka	Typ	Perioda	Celkem s DPH
Nájemné Sazba: 310,00 Kč bez DPH/m2	nájem	měsíc	5 146,00 Kč
Služby paušál - ostraha a recepce, úklid, servis výtahy, odpady Sazba: 70,00 Kč bez DPH/m2	nájem	měsíc	1 162,00 Kč
El. energie - spotřeba dle měřičů	záloha	měsíc	400,00 Kč
El. energie - společné prostory	záloha	měsíc	300,00 Kč
Studená voda	záloha	měsíc	200,00 Kč
Teplo	záloha	měsíc	600,00 Kč

SPRÁVA MAJETKU PRAHA 14 a.s., Metujská 907, Praha
IČ: 25622684

e-mail: [REDACTED]



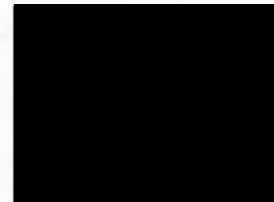
Evidenční list 902/509

Parník
Generála Janouška 902/17, Praha

Platnost ke dni: 2.8.2022

Platba od 09/2022 celkem 7 808,00 Kč

Uhradte na účet: [REDACTED]
Variabilní symbol: [REDACTED]
Splatnost do: **do 25. dne předchozího měsíce**



QR platba



podpis nájemce



podpis pronajímatele

