

# Smlouva o zajištění stravování – č. 55/2022

uzavřená na základě vyhlášky č. 84/2005 Sb., v platném znění

mezi

## **Střední škola informatiky, poštovníctví a finančnictví Brno, příspěvková organizace**

se sídlem: Čichnova 982/23, 624 00 Brno

IČ: 00 380 385

zastoupená ředitelkou Ing. Olgou Hölzlovou

(dále jen „dodavatel“)

a

## **Střední škola stavebních řemesel Brno-Bosonohy, příspěvková organizace**

se sídlem: Pražská 636/38b, 642 00 Brno-Bosonohy

IČ: 00 173 843

zastoupená ředitelem Ing. Bc. Jiřím Košťálem

(dále jen „odběratel“)

### **I. Předmět smlouvy**

1. Dodavatel se zavazuje poskytovat v pracovní dny zaměstnancům odběratele stravování (obědy, večeře) v jídelně odběratele, **počínaje dnem 1. 9. 2022**, v počtu cca 50 obědů resp. 20 večeří denně.
2. Jídla se objednávají podle jídelního lístku, který dodá dodavatel odběrateli vždy s dostatečným předstihem. V odůvodněných případech může dodavatel jídelní lístek změnit.
3. Stravu je možné přihlašovat, odhlašovat a měnit nejpozději jeden pracovní den předem do 11.00 hodin. Počty porcí jsou upřesňovány telefonicky nebo e-mailem.
4. Kontaktní osoby:

Za dodavatele:

pani

pani

Za odběratele:

pani



### **II. Způsob plnění a cena**

1. Dodavatel se zavazuje připravit odběrateli objednané množství stravy ve sjednané kvalitě dle odpovídajících norem a uložit je do přepravních nádob odběratele.
2. Odběratel se zavazuje objednaný počet obědů odebrat denně mezi 9.30 a 10.00 hod., večeře do 16.30 hod.
3. Odběratel se zavazuje zajistit odvoz stravy vlastním dopravním prostředkem do místa svého výdeje a provoz výdejny při dodržení platných hygienických předpisů.
4. Za jedno jídlo (oběd) bude placeno dle kalkulace dodavatele. Konkrétní částka je uvedena v příloze „Cenové podmínky“, která je nedílnou součástí této smlouvy.
5. V návaznosti na změny vnějších ekonomických vstupů může být příloha „Cenové podmínky“ nahrazena novými přílohami.

6. Úhrada stravného bude probíhat měsíčně převodem z bankovního účtu odběratele na účet dodavatele na základě daňového dokladu (faktury) vystaveného dodavatelem dle skutečně odebraného množství. Splatnost faktury je 14 dní ode dne vystavení. Den uskutečnění zdanitelného plnění je poslední den v měsíci, kdy byla odběrateli poskytnuta strava.
7. Faktura bude mít veškeré náležitosti daňového dokladu podle § 26 a § 28 zákona č. 235/2004 Sb., v platném znění. Součástí faktury bude příloha s počtem odebraných porcí.

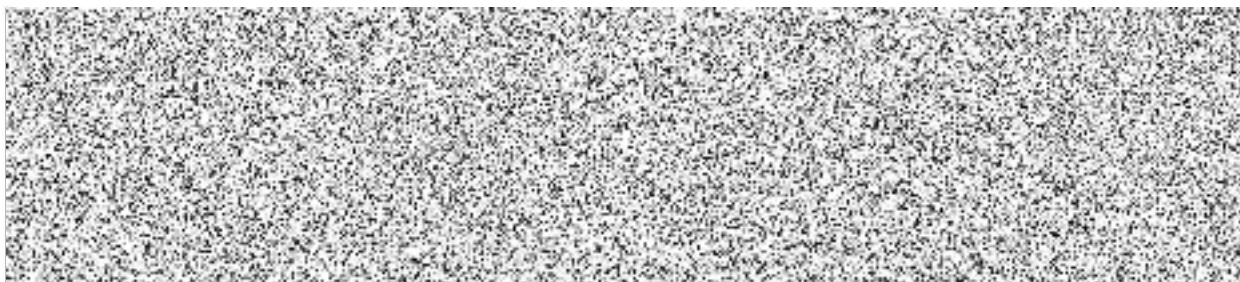
### **III. Zvláštní ujednání**

1. Odběratel je povinen dodržovat v objektu dodavatele předpisy BOZP a PO a respektovat hlavní činnost dodavatele.
2. Okamžité zrušení smlouvy nastane ze strany dodavatele, dojde-li ke zrušení či omezení provozu stravovacího zařízení dodavatele, nebo nelze-li zabezpečit provoz stravovacího zařízení dodavatele v dosavadním rozsahu tak, aby odpovídalo hygienickým předpisům, nebo neohrožovalo bezpečnost a zdraví.
3. V případě uzavření stravovacího zařízení z vážných důvodů (závažné opravy zařízení, výpadek energie, vody apod.) nezajišťuje dodavatel náhradní stravování.
4. Ukončení platnosti smlouvy lze provést (mimo okamžité zrušení) oboustranně písemně formou výpovědi s uvedením důvodu v tříměsíční výpovědní době, která počíná běžet od prvního dne měsíce následujícího po doručení výpovědi.
5. V době prázdnin akceptuje odběratel výlukou dodávky stravy (bude upřesněno s vedoucí stravování dodavatele).

### **IV. Závěrečná ustanovení**

1. Tato smlouva se uzavírá na období **od 1. 9. 2022 do 31. 8. 2023**.
2. Ustanovení sjednaná touto smlouvou lze měnit pouze po dohodě smluvních stran, a to formou samostatných dodatků ke smlouvě.
3. Smlouva je vyhotovena ve třech exemplářích, z nichž po dvou obdrží dodavatel a jeden výtisk odběratel.
4. Smlouva je účinná uveřejněním v registru smluv.

V Brně dne 29. 8. 2022



## Příloha

### Cenové podmínky

platné od 1. 9. 2022

Kalkulace ceny (Kč/porce):

Strava	Finanční limit potravin	Režijní náklady vč. ziskové přírážky	Cena bez DPH	DPH 15 %	Cena celkem
Oběd	34,78	43,48	78,26	11,74	90,-
Večeře	32,17	37,40	69,57	10,43	80,-

Tyto cenové podmínky jsou přílohou ke smlouvě o zajištění stravování.

V Brně dne 29. 8. 2022



Ing. Olga Hölzlová  
za dodavatele



Ing. Bc. Jiří Košťál  
za odběratele

