

Hasičský záchranný sbor Moravskoslezského kraje				
EVIDENCE SMLUV				
HMSK	SML	poř. číslo	rok	dobu plnění
Ev. číslo v SSD				

DODATEK č. 1 KE SMLOUVĚ
o připojení elektrické požární signalizace objektu na pult centralizované ochrany
ke smlouvě č. 582/2021 (č. provozovatele PCO)

Smluvní strany:

Provozovatel elektrické požární signalizace (dále jen „provozovatel EPS“):

CONTERA Investment VIII. s.r.o.

Zastoupený: [obrazek], na základě plné moci

Sídlo: Technická 2247, 251 01 Říčany

Fakturační adresa: Obchodní 2722/10, 251 01 Říčany

IČO: 05518849 DIČ: CZ05518849

Bankovní spojení: Československá obchodní banka, číslo účtu: 217142843/0300

Zapsán v obchodním rejstříku vedeném u Městského soudu v Praze, sp. zn. C 265026

ID datové schránky: pau5f7k

a

Provozovatel pultu centralizované ochrany (dále jen „provozovatel PCO“):

Česká republika – Hasičský záchranný sbor Moravskoslezského kraje

Zastoupený: plk. Ing. Radimem Kuchařem, ředitelem HZS Moravskoslezského kraje

Sídlo: Výškovická 40, 700 30 Ostrava – Zábřeh

IČO: 70884561 DIČ: CZ70884561 (není plátcem DPH)

Bankovní spojení: ČNB Ostrava

Číslo účtu: 1933881/0710 (pro účely příjmů s předčíslem 19-1933881/0710)

ID datové schránky: spdaive

(společně také označeny jen jako „smluvní strany“)

I.

1. Smluvní strany uzavřely dne 30.12.2021 smlouvu o připojení elektrické požární signalizace objektu na pult centralizované ochrany (dále jen „smlouva“), jejímž předmětem je připojení elektrické požární signalizace instalované v objektech provozovatele EPS.
2. Smluvní strany uzavírají tento dodatek v návaznosti na zřízení EPS v nových objektech Hala LP2 – VAS v Ostravě-Hrušově, Hala LP2 – ATC v Ostravě-Hrušově a Hala FL1 v Ostravě-Hrušově, a to v souvislosti s požadavkem na připojení EPS na PCO Hasičského záchranného sboru Moravskoslezského kraje.
3. Smluvní strany se dohodly na aktualizaci přílohy seznamu kontaktních osob provozovatele EPS. Aktuální znění je přílohou tohoto dodatku.
4. Ostatní ujednání smlouvy se nemění.

II.

1. V návaznosti na připojení EPS nových objektů se příloha č. 1 smlouvy doplňuje o objekt s poř. č. 3, 4 a 5. Aktuální znění přílohy č. 1 je přílohou tohoto dodatku.
2. Smluvní strany se dohodly, že dnem nabytí účinnosti tohoto dodatku bude u nově připojených objektů poř. č. 3, 4 a 5 zahájen čtrnáctidenní „TESTOVACÍ PROVOZ“ přenosu požárně-

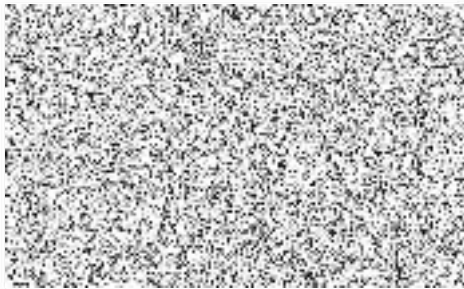
taktických informací z EPS prostřednictvím zařízení dálkového přenosu (dále jen „ZDP“) na PCO. V případě signalizace „VŠEOBECNÝ POPLACH“ na PCO v průběhu testovacího provozu nebudou vysílány žádné jednotky PO. Po čtrnácti dnech testovacího provozu bude smluvními stranami provedeno jeho vyhodnocení a HZS MSK vyhotoví písemný záznam o vyhodnocení testovacího provozu. Testovací provoz bude ukončen v případě vyhodnocení provozu bez závad, v opačném případě bude testovací provoz prodloužen o dalších čtrnáct dnů. Písemný záznam o vyhodnocení testovacího provozu HZS MSK zašle bezodkladně provozovateli EPS na e-mail: [REDACTED]

3. Dnem následujícím po ukončení testovacího provozu bude zahájen „TRVALÝ PROVOZ“ přenosu požárně-taktických informací z EPS prostřednictvím ZDP na PCO.
4. U nově připojených objektů poř. č. 3, 4 a 5 je provozovatel EPS povinen zaplatit HZS MSK jednorázový poplatek za připojení EPS objektu na PCO ve výši **24.653,- Kč za každý objekt**. Poplatek za připojení EPS na PCO bude uhrazen na základě faktury, vystavené HZS MSK po nabytí účinnosti tohoto dodatku.
5. Za každý nově připojený objekt poř. č. 3, 4 a 5 je provozovatel EPS povinen platit HZS MSK měsíční poplatky za připojení EPS prostřednictvím ZDP na PCO ve výši **3.219,- Kč za každý** započatý kalendářní měsíc připojení, a to za podmínek stanovených ve smlouvě.

III.

1. Tento dodatek podléhá povinnosti uveřejnění v registru smluv podle zákona č. 340/2015 Sb., o zvláštních podmínkách účinnosti některých smluv, uveřejňování těchto smluv a o registru smluv (zákon o registru smluv), ve znění pozdějších předpisů, přičemž smluvní strany souhlasí s jejím uveřejněním v plném rozsahu. Uveřejnění tohoto dodatku v registru smluv zajistí provozovatel PCO.
2. Tento dodatek je vyhotoven ve dvou vyhotoveních s platností originálu, přičemž každá ze smluvních stran obdrží po jednom výtisku.
3. Tento dodatek nabývá účinnosti pro každý jednotlivý objekt pod poř. 3, 4 a 5 dnem vydání souhlasného závazného stanoviska HZS MSK k užívání stavby (zkušebnímu provozu, předčasnému užívání části stavby, změně užívání stavby) nebo vydáním sdělení HZS MSK potvrzujícím splnění organizačně technických podmínek pro připojení EPS objektu prostřednictvím ZDP na PCO, nejdříve však dnem uveřejnění tohoto dodatku v registru smluv.
4. Smluvní strany uzavírají tento dodatek v souladu s Nařízením Evropského parlamentu a Rady (EU) 2016/679 ze dne 27. dubna 2016 o ochraně fyzických osob v souvislosti se zpracováním osobních údajů a o volném pohybu těchto údajů a o zrušení směrnice 95/46/ES (obecné nařízení o ochraně osobních údajů). Osobní údaje uvedené v tomto dodatku budou použity pouze pro účely plnění tohoto dodatku a při uveřejnění dodatku budou anonymizovány.

Říčany, dne 22/08/2022



CONTERA Investment VIII. s.r.o.
Technická 2247, Říčany 251 01
IČ: 05518849 DIČ: CZ05518849

Ostrava, dne 26/8/22



.....
za provozovatele
plk. Ing. Radim
ředitel
HZS Moravskoslezského kraje

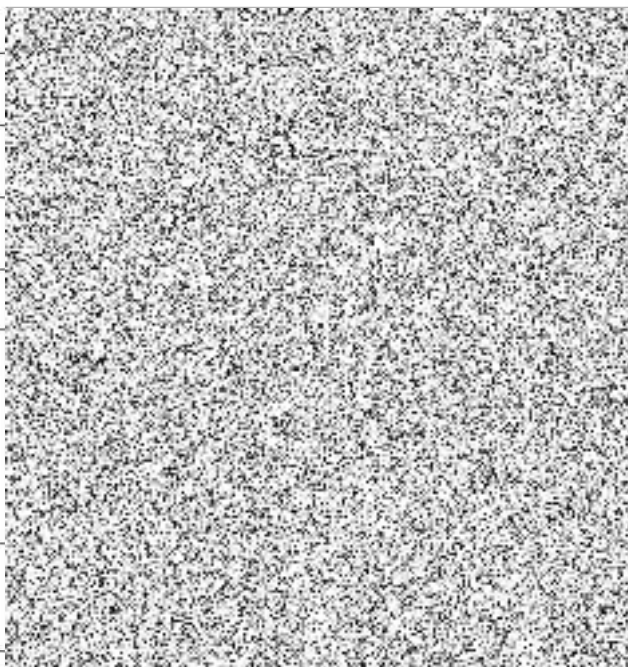
Hasičský záchranný sbor
Moravskoslezského kraje
Výškovická 40
700 30 Ostrava - Zábřeh
4

Příloha č. 1 ke smlouvě o připojení elektrické požární signalizace objektu na pult centralizované ochrany

Seznam objektů střežených EPS

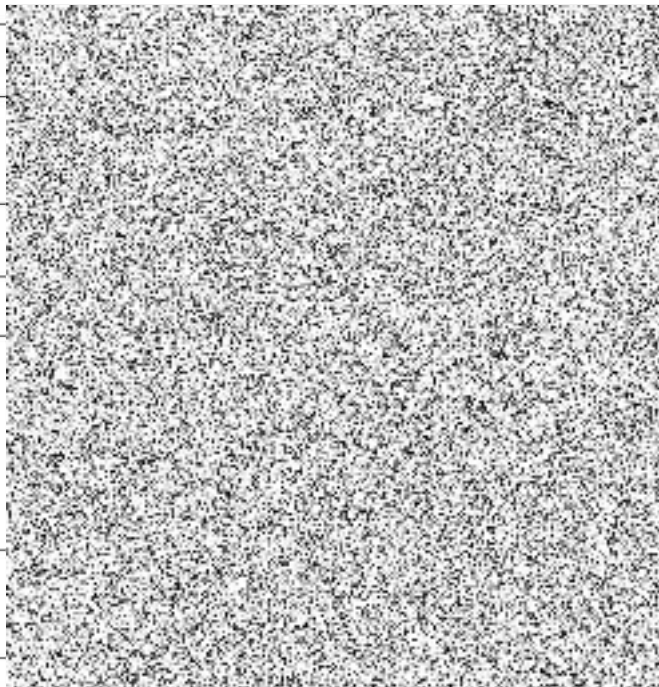
Objekt poř. č. 1

Název objektu
Adresa objektu
Provozovatel ZDP
Odpovědná osoba provozovatele ZDP
Předurčené jednotky PO
Vymezení prostor, do kterých není technicky nebo organizačně možný vstup zasahující jednotky PO



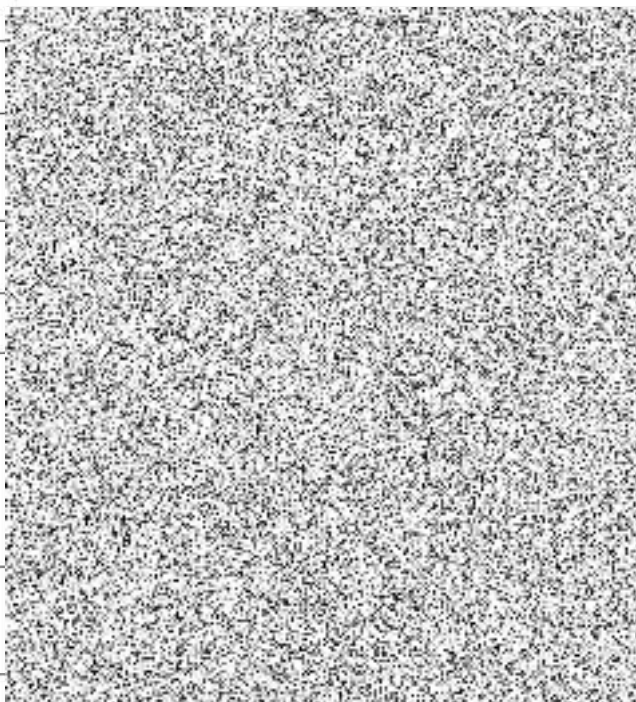
Objekt poř. č. 2

Název objektu
Adresa objektu
Provozovatel ZDP
Odpovědná osoba provozovatele ZDP
Předurčené jednotky PO
Vymezení prostor, do kterých není technicky nebo organizačně možný vstup zasahující jednotky PO

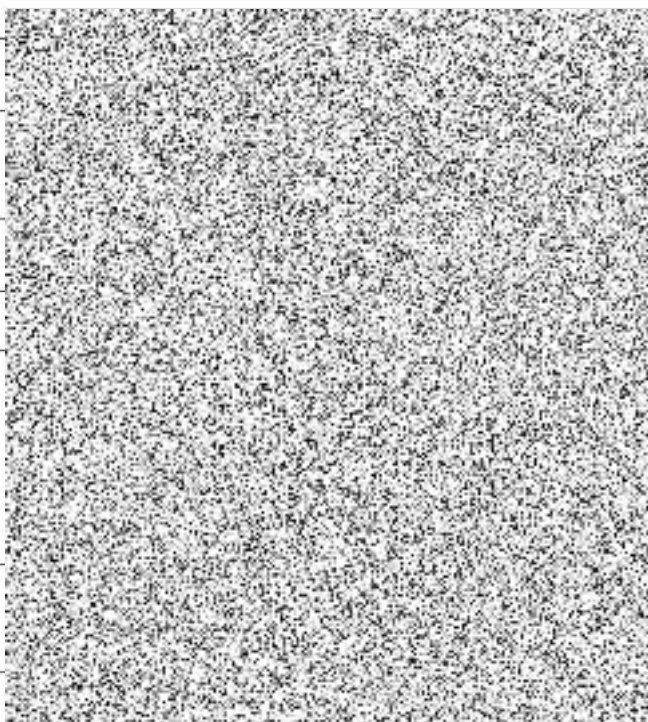


Objekt poř. č. 3

Název objektu
Adresa objektu
Provozovatel ZDP
Odpovědná osoba provozovatele ZDP
Předurčené jednotky PO
Vymezení prostor, do kterých není technicky nebo organizačně možný vstup zasahující jednotky PO

**Objekt poř. č. 4**

Název objektu
Adresa objektu
Provozovatel ZDP
Odpovědná osoba provozovatele ZDP
Předurčené jednotky PO
Vymezení prostor, do kterých není technicky nebo organizačně možný vstup zasahující jednotky PO



Objekt poř. č. 5

Název objektu
Adresa objektu
Provozovatel ZDP
Odpovědná osoba provozovatele ZDP
Předurčené jednotky PO
Vymezení prostor, do kterých není technicky nebo organizačně možný vstup zasahující jednotky PO

