

Číslo dodatku objednatele:

**DODATEK č. 2 KE SMLOUVĚ**  
**o připojení elektrické požární signalizace objektu na pult centralizované ochrany**  
ke smlouvě č. 2739/2019 (č. provozovatele PCO)

**Smluvní strany:**

Provozovatel elektrické požární signalizace (dále jen „provozovatel EPS“):

Hasičský záchranný sbor Moravskoslezského kraje				
EVIDENCE SMLUV				
HMSK	SML	poř. číslo	rok	dobu plnění
Ev. číslo v SSD				

**Statutární město Ostrava**

Zastoupené: [obrazek]  
Sídlo: Prokešovo náměstí 1803/8, 729 30 Ostrava - Moravská Ostrava  
Fakturační adresa: Prokešovo náměstí 1803/8, 729 30 Ostrava - Moravská Ostrava  
IČO: 00845451 DIČ: CZ00845451  
Bankovní spojení: Česká spořitelna, číslo účtu: 27-1649297309/0800  
ID datové schránky: 5zubv7w

a

Provozovatel pultu centralizované ochrany (dále jen „provozovatel PCO“):

**Česká republika - Hasičský záchranný sbor Moravskoslezského kraje**

Zastoupený plk. Ing. Radimem Kuchařem, ředitelem HZS Moravskoslezského kraje  
Sídlo: Výškovická 40, 700 30 Ostrava - Zábřeh  
IČO: 70884561 DIČ: CZ70884561 (není plátcem DPH)  
Bankovní spojení: ČNB Ostrava  
Číslo účtu: 1933881/0710 (pro účely příjmů s předčíslem 19-1933881/0710)  
ID datové schránky: spdaive

(společně také označeny jen jako „smluvní strany“)

**I.**

1. Smluvní strany uzavřely dne 24.09.2019 smlouvu o připojení elektrické požární signalizace objektu na pult centralizované ochrany (dále jen „smlouva“), ve znění dodatku č. 1 ze dne 15.01.2021, jejímž předmětem je připojení elektrické požární signalizace instalované v objektech provozovatele EPS.
2. Smluvní strany uzavírají tento dodatek v návaznosti na zřízení EPS v novém objektu **Parkovací objekt DK Poklad v Ostravě – Porubě** a v souvislosti s požadavkem na připojení EPS na PCO Hasičského záchranného sboru Moravskoslezského kraje.

**II.**

1. V návaznosti na připojení EPS nového objektu se příloha č. 1 smlouvy doplňuje o objekt s poř. č. 8. Aktuální znění přílohy č. 1 je přílohou tohoto dodatku.
2. Smluvní strany se dohodly, že dnem nabytí účinnosti tohoto dodatku bude u nově připojeného objektu poř. č. 8 zahájen čtrnáctidenní „TESTOVACÍ PROVOZ“ přenosu požárně-taktických informací z EPS prostřednictvím zařízení dálkového přenosu (dále jen „ZDP“) na PCO. V případě signalizace „VŠEOBECNÝ POPLACH“ na PCO v průběhu testovacího provozu nebudou vysílány žádné jednotky PO. Po čtrnácti dnech testovacího

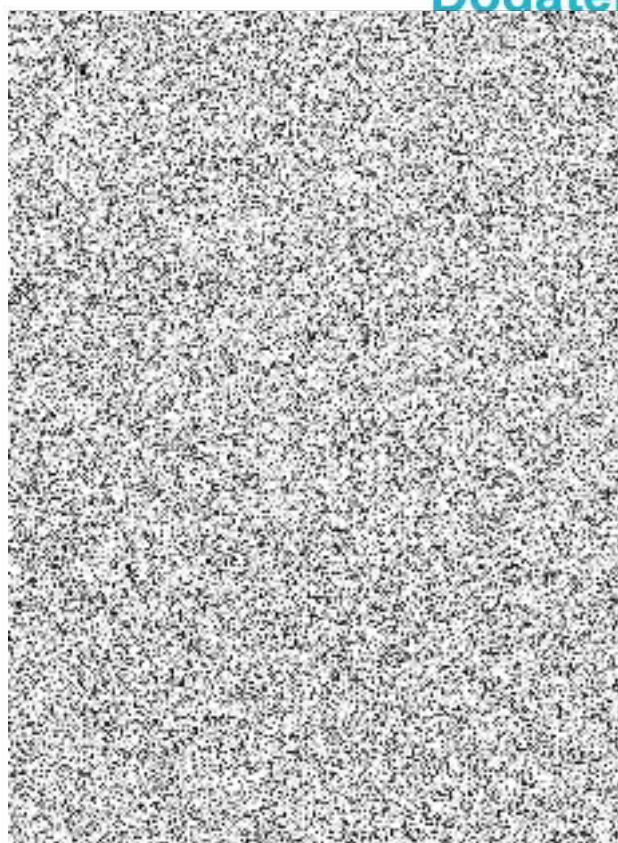
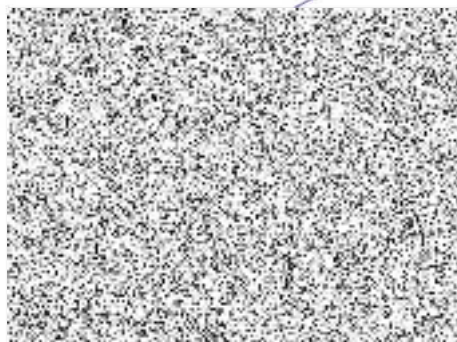
- provozu bude smluvními stranami provedeno jeho vyhodnocení a HZS MSK vyhotoví písemný záznam o vyhodnocení testovacího provozu. Testovací provoz bude ukončen v případě vyhodnocení provozu bez závad, v opačném případě bude testovací provoz prodloužen o dalších čtrnáct dnů. Písemný záznam o vyhodnocení testovacího provozu HZS MSK zašle bezodkladně provozovateli EPS na e-mail: [REDACTED]
3. Dnem následujícím po ukončení testovacího provozu bude zahájen „TRVALÝ PROVOZ“ přenosu požárně-taktických informací z EPS prostřednictvím ZDP na PCO.
  4. U nově připojeného objektu poř. č. 8 v příloze č. 1 tohoto dodatku je provozovatel EPS povinen zaplatit HZS MSK jednorázový poplatek za připojení EPS objektu na PCO ve výši **24.653,- Kč**. Poplatek za připojení EPS na PCO bude uhrazen na základě faktury, vystavené HZS MSK po nabytí účinnosti tohoto dodatku.
  5. Za nově připojený objekt poř. č. 8 v příloze č. 1 tohoto dodatku je provozovatel EPS povinen platit HZS MSK měsíční poplatky za připojení EPS prostřednictvím ZDP na PCO ve výši **3.219,- Kč** za každý započatý kalendářní měsíc připojení, a to za podmínek stanovených ve smlouvě.
  6. Dále se smluvní strany dohodly, že se v čl. II odst. 5 dodatku č. 1 se částka „3.135,- Kč“ mění na částku „3.219,- Kč“.
  7. Smluvní strany se rovněž dohodly na aktualizaci přílohy seznamu kontaktních osob provozovatele EPS. Aktuální znění je přílohou tohoto dodatku.

### III.

1. Tento dodatek podléhá povinnosti uveřejnění v registru smluv podle zákona č. 340/2015 Sb., o zvláštních podmínkách účinnosti některých smluv, uveřejňování těchto smluv a o registru smluv (zákon o registru smluv), ve znění pozdějších předpisů, přičemž smluvní strany souhlasí s jejím uveřejněním v plném rozsahu. Uveřejnění tohoto dodatku v registru smluv zajistí provozovatel PCO.
2. Tento dodatek je vyhotoven ve dvou vyhotovením s platností originálu, každá ze smluvních stran obdrží po jednom vyhotovení.
3. Tento dodatek nabývá účinnosti pro objekt poř. č. 8 v příloze tohoto dodatku dnem vydání souhlasného závazného stanoviska HZS MSK k užívání stavby (zkušebnímu provozu, předčasnému užívání části stavby, změně užívání stavby) nebo vydáním sdělení HZS MSK potvrzujícím splnění organizačně technických podmínek pro připojení EPS objektu s poř. č. 8 prostřednictvím ZDP na PCO, nejdříve však dnem uveřejnění tohoto dodatku v registru smluv, s výjimkou článku II. odst. 6 tohoto dodatku, který nabývá účinnosti prvním dnem kalendářního měsíce následujícího po uveřejnění tohoto dodatku v registru smluv.
4. Smluvní strany uzavírají tento dodatek podle Nařízení Evropského parlamentu a Rady (EU) 2016/679 ze dne 27. dubna 2016 o ochraně fyzických osob v souvislosti se zpracováním osobních údajů a o volném pohybu těchto údajů a o zrušení směrnice 95/46/ES (obecné nařízení o ochraně osobních údajů). Osobní údaje uvedené v tomto dodatku budou použity pouze pro účely plnění tohoto dodatku a při uveřejnění dodatku budou anonymizovány.
5. Doložka platnosti právního jednání dle § 41 zákona č. 128/2000 Sb., o obcích (obecní zřízení), ve znění pozdějších změn a předpisů: O uzavření tohoto dodatku rozhodla rada města svým usnesením č. 10186/RM1822/158 ze dne 24.8.2022





Ostrava, dne ..... 25. 08. 2022




Příloha č. 1 ke smlouvě o připojení elektrické požární signalizace objektu na pult centralizované ochrany

**Seznam objektů střežených EPS**

**Objekt poř. č. 1**

Název objektu	<b>Archiv města Ostravy</b>
Adresa objektu	Špálova 450/19, Ostrava-Přívoz
Provozovatel ZDP – účastnický díl	Statutární město Ostrava, IČO: 00845451
Odpovědná osoba provozovatele ZDP – účastnický díl	
Provozovatel ZDP – vyhodnocovací díl a přenosová cesta	HZS MSK
Odpovědná osoba provozovatele ZDP – vyhodnocovací díl a přenosová cesta	
Předurčené jednotky PO	stanice Ostrava - Zábřeh JPO I (816010) stanice Ostrava - Fifejdy JPO I (816011) stanice Ostrava - Poruba JPO I (816012) stanice Ostrava - Jih JPO I (816013) stanice Slezská Ostrava JPO I (816014) stanice Ostrava - Přívoz JPO I (816015)
Vymezení prostor, do kterých není technicky nebo organizačně možný vstup zasahující jednotky PO	bez omezení



**Objekt poř. č. 2**

Název objektu	<b>Radnice města Ostravy</b>
Adresa objektu	Prokešovo náměstí 1803/8, Ostrava-Moravská Ostrava
Provozovatel ZDP – účastnický díl	ECHO alarm, s.r.o. IČO: 61946702
Odpovědná osoba provozovatele ZDP – účastnický díl	
Předurčené jednotky PO	stanice Ostrava - Zábřeh JPO I (816010) stanice Ostrava - Fifejdy JPO I (816011) stanice Ostrava - Poruba JPO I (816012) stanice Ostrava - Jih JPO I (816013) stanice Slezská Ostrava JPO I (816014) stanice Ostrava - Přívoz JPO I (816015)
Vymezení prostor, do kterých není technicky nebo organizačně možný vstup zasahující jednotky PO	bez omezení









**Objekt poř. č. 3**

Název objektu	<b>Slezskoostravský hrad</b>
Adresa objektu	Hradní 1/10, Ostrava-Město
Provozovatel ZDP – účastnický díl	Statutární město Ostrava, IČO: 00845451
Odpovědná osoba provozovatele ZDP – účastnický díl	
Provozovatel ZDP – vyhodnocovací díl a přenosová cesta	HZS MSK
Odpovědná osoba provozovatele ZDP – vyhodnocovací díl a přenosová cesta	
Předurčené jednotky PO	stanice Ostrava - Zábřeh JPO I (816010) stanice Ostrava - Fifejdy JPO I (816011) stanice Ostrava - Poruba JPO I (816012) stanice Ostrava - Jih JPO I (816013) stanice Slezská Ostrava JPO I (816014) stanice Ostrava - Přívoz JPO I (816015)
Vymezení prostor, do kterých není technicky nebo organizačně možný vstup zasahující jednotky PO	bez omezení



**Objekt poř. č. 4**

Název objektu	<b>Bytový dům, blok 2107E1, sekce A, č. obj. 27</b>
Adresa objektu	Horní 3033/102, Ostrava-Bělský les
Provozovatel ZDP – účastnický díl	Statutární město Ostrava, IČO:00845451
Odpovědná osoba provozovatele ZDP – účastnický díl	
Provozovatel ZDP – vyhodnocovací díl a přenosová cesta	HZS MSK
Odpovědná osoba provozovatele ZDP – vyhodnocovací díl a přenosová cesta	
Předurčené jednotky PO	stanice Ostrava - Zábřeh JPO I (816010) stanice Ostrava - Fifejdy JPO I (816011) stanice Ostrava - Poruba JPO I (816012) stanice Ostrava - Jih JPO I (816013) stanice Slezská Ostrava JPO I (816014) stanice Ostrava - Přívoz JPO I (816015)
Vymezení prostor, do kterých není technicky nebo organizačně možný vstup zasahující jednotky PO	bez omezení

**Objekt poř. č. 5**

Název objektu	<b>Spisovna Muglinovská</b>
Adresa objektu	Muglinovská 2015/10, Ostrava-Moravská Ostrava
Provozovatel ZDP – účastnický díl	Statutární město Ostrava, IČO:00845451
Odpovědná osoba provozovatele ZDP – účastnický díl	
Provozovatel ZDP – vyhodnocovací díl a přenosová cesta	HZS MSK
Odpovědná osoba provozovatele ZDP – vyhodnocovací díl a přenosová cesta	
Předurčené jednotky PO	stanice Ostrava - Zábřeh JPO I (816010) stanice Ostrava - Fifejdy JPO I (816011) stanice Ostrava - Poruba JPO I (816012) stanice Ostrava - Jih JPO I (816013) stanice Slezská Ostrava JPO I (816014) stanice Ostrava - Přívoz JPO I (816015)
Vymezení prostor, do kterých není technicky nebo organizačně možný vstup zasahující jednotky PO	bez omezení


**Objekt poř. č. 6**

Název objektu	<b>Výstaviště Černá louka pavilon A</b>
Adresa objektu	Černá louka čp. 3235, Ostrava-Moravská Ostrava
Provozovatel ZDP – účastnický díl	Statutární město Ostrava, IČO:00845451
Odpovědná osoba provozovatele ZDP – účastnický díl	
Provozovatel ZDP – vyhodnocovací díl a přenosová cesta	HZS MSK
Odpovědná osoba provozovatele ZDP – vyhodnocovací díl a přenosová cesta	
Předurčené jednotky PO	stanice Ostrava - Zábřeh JPO I (816010) stanice Ostrava - Fifejdy JPO I (816011) stanice Ostrava - Poruba JPO I (816012) stanice Ostrava - Jih JPO I (816013) stanice Slezská Ostrava JPO I (816014) stanice Ostrava - Přívoz JPO I (816015)
Vymezení prostor, do kterých není technicky nebo organizačně možný vstup zasahující jednotky PO	bez omezení






**Objekt poř. č. 7**

Název objektu	<b>Rekreační ozdravné zařízení ROZ</b>
Adresa objektu	Pstružovská 164, 739 11 Frýdlant nad Ostravicí
Provozovatel ZDP	ECHO alarm, s.r.o. IČO: 61946702
Odpovědná osoba provozovatele ZDP	
Předurčené jednotky PO	stanice Frýdek Místek JPO I (812010)
Vymezení prostor, do kterých není technicky nebo organizačně možný vstup zasahující jednotky PO	bez omezení

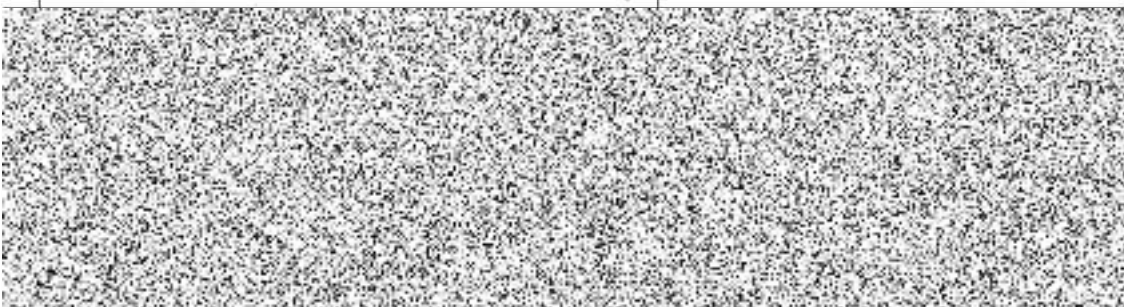
**Objekt poř. č. 8**


Název objektu	<b>Parkovací objekt DK Poklad v Ostravě – Porubě</b>
Adresa objektu	ul. Matěje Kopeckého 675/21, 708 00 Ostrava GPS: 49.8269622N, 18.1666833E p.p.č. 279/5
Provozovatel ZDP	ECHO alarm, s.r.o. IČO: 61946702
Odpovědná osoba provozovatele ZDP	
Předurčené jednotky PO	stanice Ostrava - Zábřeh JPO I (816010) stanice Ostrava - Fifejdy JPO I (816011) stanice Ostrava - Poruba JPO I (816012) stanice Ostrava - Jih JPO I (816013) stanice Slezská Ostrava JPO I (816014) stanice Ostrava - Přívoz JPO I (816015)
Vymezení prostor, do kterých není technicky nebo organizačně možný vstup zasahující jednotky PO	bez omezení


**SEZNAM**


**kontaktních osob provozovatele EPS**

Archiv města Ostravy, Špálova 450/19, Ostrava-Přívoz

<b>Radnice města, Prokešovo náměstí 1803/8, Ostrava-Moravská Ostrava</b>		
Levá vrátnice radnice – obsluha ústředny EPS – úsek ostrahy Městské policie		
Pravá vrátnice radnice – úsek ostrahy Městské policie		
		

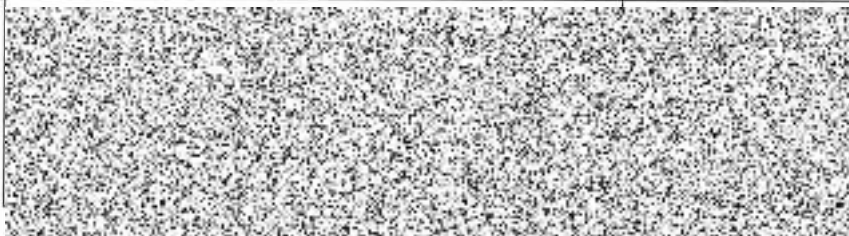
<b>Slezskoostravský hrad, Hradní 1/10, Ostrava-Město</b>		
		

<b>Bytový dům, blok 2107E1, sekce A, č. obj. 27, Horní 102/3033, Ostrava-Bělský les</b>		
		

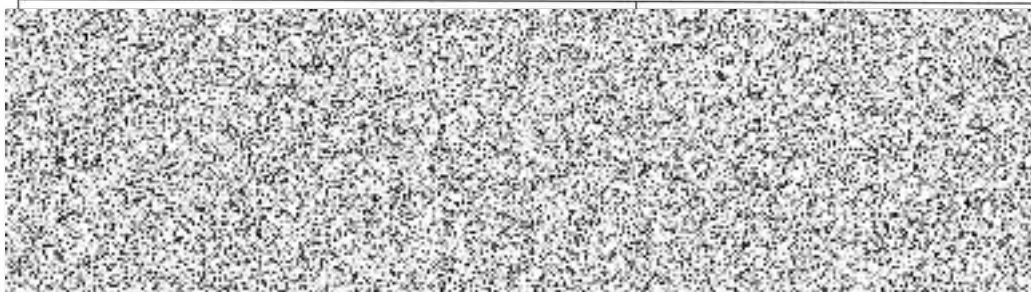




**Spisovna Muglinovská, Muglinovská 2015/10, Ostrava-Moravská Ostrava**





**Výstaviště Černá louka pavilon A, Černá louka č.p. 3235, Ostrava-Moravská Ostrava**




**Rekreační ozdravné zařízení ROZ, Pstružovská 164, 739 11 Frýdlant nad Ostravicí**






<b>Parkovací objekt DK Poklad v Ostravě – Porubě</b>	
	



primátor  
Statutárního města Ostrava

