



## **KUPNÍ SMLOUVA č. 2203100964**

### **Rexonix s.r.o.**

se sídlem Pod višňovkou 1661/35, 140 00 Praha 4  
zastoupená

IČ: 04493982

DIČ: CZ04493982

zapsaná v obchodním rejstříku vedeném u Městského soudu v Praze oddíl C vložka 248598  
(dále jen „prodávající“)

a

### **Fakultní nemocnice v Motole,**

státní příspěvková organizace

sídlo: V Úvalu 84, 150 06 Praha 5 - Motol

zastoupená

IČO: 00064203

DIČ: CZ00064203

(dále jen kupující)

(prodávající a kupující společně dále jen „smluvní strany“)

Tato smlouva byla uzavřena v souladu s nabídkou prodávajícího ze dne 22. 6. 2022, kterou podal do veřejné zakázky s názvem „**FN Motol - Dodávky PC sestav pro FN Motol v období 2022 - 2026**“, zadanou v zadávacím řízení v souladu se zákonem č. 134/2016 Sb., o zadávání veřejných zakázek, ve znění pozdějších předpisů (dále jen „zákon o zadávání veřejných zakázek“) a v souladu s ust. § 2079 a násl. zákona č. 89/2012 Sb., občanského zákoníku, ve znění pozdějších předpisů (dále jen „občanský zákoník“).

Obě smluvní strany prohlašují, že mají právní osobnost, jsou svéprávné a po vzájemném projednání a shodě uzavírají tuto kupní smlouvu (dále jen „**smlouva**“):

### **I. Účel smlouvy**

1. Účelem smlouvy je realizace dodávek osobních počítačů (dále „PC“) na základě výběru dodavatele realizovaného výše uvedenou veřejnou zakázkou.
2. Prodávající podpisem této smlouvy garantuje kupujícímu splnění všech podmínek obsažených v zadávací dokumentaci k zadávacímu řízení uvedenému v záhlaví této smlouvy.
3. Prodávající se zavazuje, že jako součást dodávky dle každé objednávky:
  - a. odevzdá zboží kupujícímu, a to v rozsahu uvedeném v objednávce a dle specifikace uvedené výše („zboží“);
  - b. odevzdá kupujícímu součásti a příslušenství zboží,
  - c. odevzdá kupujícímu rovněž všechny doklady a dokumenty, které se k dodávanému zboží vztahují, resp. které jsou potřebné k převzetí a užívání zboží, zejména provozní manuály a návody k použití zboží (vždy jedenkrát v české jazykové verzi), kontrolní osvědčení, prohlášení o shodě, je-li kupujícím vyžadováno, a veškerou servisní a jinou dokumentaci ke zboží, („doklady“),  
(společně dále jen „**dodávka**“).

### **II. Předmět plnění**

1. Předmětem plnění této smlouvy jsou dodávky PC dle výsledků veřejné zakázky uvedené v úvodu této smlouvy na základě dílčích písemných objednávek.
2. Prodávající garantuje splnění minimálních požadavků Kupujícího na konfiguraci dodávaných PC, jak je uvedeno v tabulkách splnění minimálních požadavků v příloze č. 1 této smlouvy.
3. Prodávající se zavazuje dodat kupujícímu zboží na základě dílčích písemných objednávek do místa dodání, jímž jsou pracoviště Odboru informačních systémů a zpracování dat ZP (dále „Odbor IS“) kupujícího, na adrese V Úvalu 84, Praha 5 Motol.

4. Kupující se touto smlouvou zavazuje zboží od prodávajícího převzít a zaplatit dohodnutou kupní cenu.
5. Množství předmětu plnění uvedené v příloze č. 2 této smlouvy je množství stanovené jako orientační. To znamená, že množství jednotlivých typů PC odebraných kupujícím za celou dobu plnění může být nižší nebo i vyšší, než je uvedeno v příloze této smlouvy. Celková cena zaplacená zadavatelem za zakázku ale nesmí překročit celkovou kupní cenu uvedenou v čl. III. této smlouvy. Množství odebraných PC nemá žádný vliv na jejich cenu. To znamená, že kupující je oprávněn určovat konkrétní množství objednaných PC podle svých okamžitých, resp. aktuálních potřeb bez penalizace či jiného postihu ze strany prodávajícího. Prodávající není oprávněn stanovit minimální finanční limit objednávky.

### III. Kupní cena

1. Kupní ceny jednotlivých PC jsou uvedeny v příloze č. 2 této kupní smlouvy. Celková kupní cena za všechny PC zakoupené na základě této smlouvy nesmí přesáhnout **46 285 700,- Kč** bez DPH.
2. Kupní cena obsahuje veškeré náklady prodávajícího jako například dopravné, balné, pojištění, celní a daňové poplatky, poplatky za elektroodpad, autorské poplatky a další náklady prodávajícího, včetně nákladů na zajištění záručního servisu specifikovaného v článku VI. této smlouvy.
3. Kupní cena je garantována jako cena nejvýše přípustná po celou dobu plnění a lze ji měnit pouze v souladu s ustanoveními této smlouvy.
4. Kupní cena může být změněna z důvodu změny zákona č. 235/2004 Sb., o dani z přidané hodnoty, ve znění pozdějších předpisů, v takovém případě bude cena včetně DPH částečně či úplně snížena nebo zvýšena přesně podle účinnosti příslušné změny zákona č. 235/2004 Sb., o dani přidané hodnoty, ve znění pozdějších předpisů.
5. Ke kupní ceně je smluvními stranami sjednána dále uvedená měnová doložka, která se vztahuje na sjednané jednotkové kupní ceny uvedené v příloze č. 2 této smlouvy, které jsou vyjádřené v českých korunách (Kč). Dojde-li po uzavření této smlouvy ke změně kurzu české koruny (Kč) ve vztahu k Euru (EUR) / americkému dolaru (USD) o více než +/- 3 % oproti příslušnému kurzu v den uzavření této smlouvy, je kupující povinen zaplatit kupní cenu ve výši snížené nebo zvýšené tak, aby částka v české měně (Kč) odpovídala změně příslušného kurzu. Prodávající je povinen fakturovat v takto změněné částce a na faktuře uvést původní i použitý kurz. Pro stanovení kurzovního poměru je rozhodný příslušný kurz vyhlášený ČNB v den vystavení faktury. Kurzem se pro účely tohoto odstavce rozumí devizový střední kurz vyhlášený ČNB.

### IV. Doba, místo a způsob plnění

1. Dodávky budou realizovány průběžně na základě dílčích písemných objednávek Odboru IS Fakultní nemocnice v Motole.
2. Místem plnění je pracoviště Odboru IS v areálu kupujícího, konkrétně v šestém patře objektu nová nemocnice na adrese V Úvalu 84, Praha 5 Motol.

### V. Platební podmínky

1. Prodávající vystaví kupujícímu daňový doklad (fakturu), který předá kupujícímu spolu se zbožím.
2. Splatnost faktur je stanovena na 60 dní od data jejich vystavení.
3. K faktuře musí být přiložen dodací list za fakturovanou dodávku potvrzený kupujícím
4. Úhradu za dodané zboží provede kupující v české měně.
5. Kupující neposkytne prodávajícímu žádné zálohové platby.
6. Prodávající se zavazuje, že jím vystavené faktury budou obsahovat všechny náležitosti, které jsou stanoveny obecně závaznými právními předpisy a smluvními ujednáními. Na faktuře bude uvedeno také číslo smlouvy.
7. V případě, že vystavená faktura obsahuje nesprávné cenové údaje, nesprávné náležitosti nebo chybí na faktuře některé z náležitostí uvedených v předchozích odstavcích, je kupující oprávněn fakturu vrátit prodávajícímu do doby její splatnosti. V takovém případě je prodávající povinen vystavit fakturu novou. Doba splatnosti opravené nebo doplněné faktury počne běžet dnem jejího doručení kupujícímu.
8. Za zaplacení kupní ceny se považuje předání neodvolatelného platebního příkazu ze strany kupujícího bance.

## VI. Dodací podmínky

1. Jednotlivé dílčí dodávky budou kupujícímu dodávány na základě závazné objednávky odeslané kupujícím písemně elektronickou poštou. Prodávající přijetí objednávky kupujícímu obratem elektronicky potvrdí. Má se za to, že prodávající přijímá objednávku v okamžiku, kdy je mu doručena a tento ji elektronicky potvrdí/akceptuje. Termín dodání je pro objednávky vystavené do 4 týdnů od nabytí účinnosti této smlouvy nejpozději do 6 týdnů po přijetí objednávky, pro všechny další objednávky je nejpozději do 48 hodin po přijetí objednávky v pracovní dny.
2. Každé PC bude označeno štítkem s výrobním číslem nebo servisním číslem.
3. Prodávající odpovídá za vady dodávky, které má v době odevzdání a převzetí nebo které se objeví kdykoli později. Práva kupujícího z vadného plnění se řídí zejména ust. § 2099 a násl. občanského zákoníku.
4. Prodávající poskytuje kupujícímu záruku. Záruční doba PC činí minimálně 5 let na celou sestavu.
5. Prodávající se zavazuje k poskytování podpory na telefonním čísle: 222 222 2222, v pracovní dny v době od 9:00 do 16:00 hod. a pomocí internetu (konkrétně tak, že umožní stahování ovladačů a manuálů z internetu adresně pro konkrétní zadané sériové číslo zařízení). Webová adresa, na níž jsou umístěny manuály a ovladače, j
6. Záruční servis je poskytován výrobcem zařízení nebo jeho autorizovaným servisním partnerem. Telefonní číslo pro hlášení reklamaci: 222 222 2222. Reklamacie vadného zboží se provádí v servisním středisku Odboru IS v areálu dle určení kupujícího. Oprava PC, monitoru, klávesnice nebo myši musí být dokončena nejpozději následující pracovní den po nahlášení závady v místě instalace PC. Oprava monitoru, klávesnice, myši a LCD displeje (při vadném pixelu) se provádí výměnným způsobem po celou záruční dobu. V případě detekované vady pevného disku nebude prodávající požadovat při záruční opravě vrácení vadného pevného disku, ani žádnou kompenzaci. Výměna komponent při servisním zásahu nesmí znemožnit instalaci originální image.
7. Při reklamaci není požadována faktura ani dodací list, oprávněnost reklamacie z hlediska záruční doby se prokazuje štítkem uvedeným v bodu 2 tohoto článku.
8. Prodávající prohlašuje, že jím nabízené a dodávané výrobky splňují veškeré požadavky na zdravotní nezávadnost a bezpečnost dle zák. č. 102/2001Sb., o obecné bezpečnosti výrobků, evt. dalších platných zákonů a předpisů, a že byla přezkoumána jejich shoda podle zák. č. 22/1997 Sb., o technických požadavcích na výrobky, ve znění pozdějších předpisů. Ujišťuje tímto kupujícího, že výrobce nebo dovozce vydal k výrobkům platné prohlášení o shodě. Prodávající si je plně vědom své právní i věcné odpovědnosti za škodu vzniklou kupujícímu v případě, že uvedl nepravdivé údaje.
9. Prodávající je povinen dodržovat konfigurace všech typů PC, které jsou uvedeny v příloze č. 1 této smlouvy. Konfigurace PC se může měnit maximálně 1x za 3 měsíce podle vývoje techniky po odsouhlasení obou stran. Pro návrh změny konfigurace PC se stanovuje, že cena uvedená v této smlouvě je stanovena jako maximální, výkonové a funkční parametry dodávaných PC uvedené v příloze č. 1 této smlouvy jsou stanoveny jako minimální. Nová konfigurace PC bude stanovena formou dodatku k této smlouvě.
10. Prodávající se zavazuje plnit předmět této smlouvy sám, prostřednictvím třetí osoby jen na základě předchozího písemného souhlasu kupujícího.
11. Prodávající je povinen dodat dodávku dle konkrétní objednávky vcelku a vše najednou, částečné plnění je prodávající oprávněn dodat jen s písemným souhlasem kupujícího.
12. Pokud nebude dodávka prodávajícím dodána řádně a včas dle této smlouvy, je kupující oprávněn dle svého uvážení dodávku nebo její část nepřevzít. Pokud prodávající dodá jen část dodávky, je kupující oprávněn tuto část dodávky převzít, podepsat dodací list s výhradou, že přebírá jen část dodávky.
13. Prodávající se zavazuje, že odevzdá dodávku kupujícímu a umožní, případně zajistí, kupujícímu nabytí vlastnické právo k dodávce v souladu s touto smlouvou. Odevzdáním dodávky se rozumí její bezvýhradné převzetí kupujícím na základě dodacího listu podepsaného za stranu kupující. Smluvní strany výslovně souhlasí, že dodací list za kupujícího je oprávněna podepsat osoba jím k tomuto pověřená.
14. Každý dodací list musí být číselně označen a obsahovat uvedení názvu prodávajícího a kupujícího, odkaz na tuto smlouvu a příslušnou objednávku, označení dodaného a nedodaného zboží v dodávce, uvedení množství, jakosti, provedení zboží v dodávce, datum, kdy je prodávající připraven dodávku odevzdat, informace o stavu zboží v okamžiku jeho odevzdání a převzetí dodávky.

15. Prodávající je podle této smlouvy povinen dodávku zabalit nebo opatřit pro přepravu způsobem, který je obvyklý pro takové zboží v obchodním styku, resp. způsobem potřebným k uchování a ochraně dodávky.

## VII. Sankce

1. V případě, že prodávající nedodrží dobu plnění, sjednanou v této smlouvě, uhradí kupujícímu smluvní pokutu ve výši 0,5% z ceny z nedodaného zboží za každý den prodlení.
2. V případě prodlení kupujícího s placením faktury za dodané zboží má prodávající právo požadovat zaplacení úroků z prodlení maximálně do výše stanovené nařízením vlády č. 351/2013 Sb., ve znění pozdějších předpisů.
3. V případě, že prodávající nedodrží v záruční době lhůtu nástupu na opravu a/nebo lhůtu opravy dodávky či dodání náhradní dodávky, uhradí kupujícímu smluvní pokutu ve výši 1500,- Kč za každý případ a každý započatý den prodlení.
4. Sankce, sjednané touto smlouvou, hradí povinná strana nezávisle na tom, zda a v jaké výši vznikne druhé straně v této souvislosti škoda, kterou lze vymáhat samostatně.

## VIII. Platnost smlouvy

1. Smlouva se uzavírá na dobu určitou od 1. 9. 2022 do 1. 9. 2026 nebo do dosažení maximální celkové kupní ceny uvedené v čl. III. odst. 1 této smlouvy podle toho, která z těchto skutečností nastane dříve.
2. Smlouva nabývá platnosti dnem jejího podpisu oběma smluvními stranami a účinnosti nabývá v souladu se zákonem č. 340/2015 Sb., o registru smluv, ve znění pozdějších předpisů.
3. Kupující je oprávněn odstoupit od smlouvy v případě, že prodávající je v prodlení s plněním o více než pětinásobek dodací lhůty nebo dodal nekvalitní zboží a, ač kupujícím upozorněn, neprodleně nezjednal nápravu, nebo se ukáže jako nepravdivé prohlášení dle čl. IX. odst. 3 této smlouvy.
4. Prodávající je oprávněn odstoupit od smlouvy v případě, že kupující nezaplatí kupní cenu do 30 dnů po uplynutí ujednané platební lhůty.
5. Prodávající a kupující jsou dále oprávněni odstoupit od smlouvy v případech stanovených obecně závazným právním předpisem, zejména občanským zákoníkem.
6. Tuto smlouvu je možné ukončit písemnou dohodou smluvních stran nebo písemnou výpovědí. Výpovědní lhůta se sjednává v délce 4 měsíce. Výpovědní lhůta začíná běžet prvním dnem měsíce následujícího po prokazatelném doručení výpovědi na adresu druhé smluvní strany uvedenou v záhlaví této smlouvy. Výpovědi smlouvy se mýlí i výpověď všech aktuálních objednávek, pokud není ve výpovědi uvedeno jinak. Výpovědi výlučně jednotlivé objednávky se tato smlouva nekončí
7. Účinky odstoupení nastávají dnem doručení oznámení o odstoupení.

## IX. Zvláštní ujednání

1. Kupující nabývá vlastnického práva k předmětu dodávky okamžikem podpisu dodacího listu v místě plnění dle článku II. této smlouvy. Tímto okamžikem přechází na kupujícího nebezpečí škody na věcném plnění.
2. Prodávající prohlašuje, že věcné plnění smlouvy nemá právní vady a není zatíženo právy třetích osob.
3. Prodávající prohlašuje, že PC, která jsou předmětem této smlouvy, budou dodávána nová, nepoužitá, budou pocházet výhradně z autorizovaného prodejního kanálu výrobce, budou podporovány výrobcem v rámci jeho programu podpory a servisu, budou určeny pro evropský trh a koncového zákazníka Fakultní nemocnici v Motole, což bude možné ověřit u zastoupení výrobce v České republice.
4. Všechny vztahy touto smlouvou neupravené se řídí českým právním řádem, zejména ustanoveními občanského zákoníku v platném znění. Prodávající se nemůže dovolávat svých obecných dodacích, servisních či jiných obchodních podmínek nebo obdobných podmínek poddodavatelů.
5. Pozbude-li některé z ustanovení této smlouvy platnosti, zůstávají ostatní tímto nedotčena. Neúčinné ustanovení se nahradí takovým, které odpovídá nebo bude co nejbližší původnímu záměru ve věcném i ekonomickém smyslu.
6. Obě strany se dohodly, že veškeré případné spory, vzniklé v souvislosti s touto smlouvou, budou řešeny jednáním na úrovni statutárních zástupců smluvních stran. Nedojde-li

- k dohodě, k projednávání sporů mezi smluvními stranami jsou příslušné soudy země kupujícího, jejichž rozhodnutí bude konečné.
7. Pohledávky vyplývající z této smlouvy může prodávající převést na jinou osobu jen s předchozím písemným souhlasem kupujícího.
  8. Smluvní strany se zavazují, že zachovají mlčenlivost o veškerých informacích, které o sobě navzájem získaly v průběhu plnění předmětu této smlouvy a které nejsou veřejně přístupné nebo je pokládají za důvěrné. Za důvěrné a utajované informace ve smyslu tohoto článku se považují veškeré informace, které jsou jako důvěrné označeny nebo jsou takového charakteru, že mohou v případě zveřejnění přivodit kterékoli smluvní straně újmu, bez ohledu na to, zda mají povahu osobních, obchodních či jiných informací. Toto ujednání zaniká v případě, že se tyto informace stanou všeobecně známými.
  9. Pokud je součástí předmětu smlouvy dodávka softwarových produktů, pak se kupujícímu vyhrazuje časově neomezené, nikoliv však výhradní a přenosné, právo užívat tyto softwarové produkty na výrobku, se kterým byly dodány, v nezměněné formě a pro účely uvedené v popisu produktu. Softwarové produkty a k tomu patřící dokumentace nesmí být postoupeny třetím osobám. Kupující nesmí programy kopírovat, zpětně vyvíjet nebo zpětně překládat ani vyjímat jednotlivé části programu.
  10. Úplata za užívání softwaru poskytnutého s předmětem smlouvy je obsažena v kupní ceně předmětu plnění.
  11. Smluvní strany souhlasí se zveřejněním všech náležitostí tohoto smluvního vztahu.
  12. Smluvní strany shodně a svobodně prohlašují, že se bez výhrad shodly na tom, že kupující zveřejní tuto smlouvu a související přílohy v Registru smluv, ve lhůtě a za podmínek stanovených dle zákona č. 340/2015 Sb., o registru smluv.
  13. Po dobu prodlení prodávajícího s dodáním zboží (tedy nedodání zboží řádně a včas), není kupující povinen hradit kupní cenu dle jakékoliv objednávky a rovněž kupující není v prodlení s úhradou jakékoliv platby dle této smlouvy.

#### X. Závěrečná ujednání

1. Tato smlouva je vyhotovena ve třech stejnopisech s platností originálu, přičemž kupující obdrží dvě vyhotovení a prodávající jedno vyhotovení. To neplatí v případě, že tato smlouva byla podepsána elektronickým podpisem dle zákona č. 297/2016 Sb., o službách vytvářejících důvěru pro elektronické transakce, ve znění pozdějších předpisů.
2. Jakékoli změny a dodatky této smlouvy musí být učiněny písemně a schváleny podpisem obou smluvních stran. Tyto dodatky se stanou nedílnou součástí této smlouvy.
3. Nedílnou součástí této smlouvy jsou přílohy, které budou takto označeny.
4. Obě smluvní strany prohlašují, že tato smlouva vyjadřuje jejich vůli a nepodepisují ji v tísní za nápadně nevýhodných podmínek. Smluvní strany souhlasí bez výhrad s jejím obsahem a na důkaz toho připojují své podpisy.
5. Nedílnou součástí této smlouvy jsou její přílohy:  
Příloha č. 1: Technická specifikace předmětu plnění  
Příloha č. 2: Seznam zboží s jednotkovými cenami

V Praze:

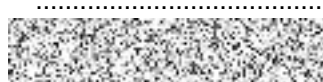
V Praze:

Za kupujícího:

Za prodávajícího:

Datum: 2022.08.26  
11:57:08 +02'00'

Datum: 2022.08.19 14:28:17  
+02'00'



## Příloha č. 1 Kupní smlouvy – Technická specifikace

<b>1. PC sestava standardní splňuje minimálně:</b>	
<i>Procesor</i>	13 042 bodů v overall rating a min. 2 782 bodů v single thread rating, 64-bit technologie, podpora virtualizace procesoru a síťové karty, referenční procesor Intel Core i5-10500
<i>Pevný disk</i>	Min. 256GB SSD, M.2 slot, rychlost čtení / zápis MB / sec min. 2000/1000
<i>Operační paměť</i>	Min. DDR4 min. 2666 MHz, min. 8 GB (osazená jedním modulem), možnost rozšíření až na 128GB, min. 3 volné DIMM sloty
<i>Grafická karta</i>	Integrovaná, rozlišení min. 2560 x 1440, podpora min. 2 monitorů, min. 2x digitální a 1x analogové připojení k externímu monitoru (redukce nejsou povoleny, lze využít osazení jednoho PCIe slotu grafickou kartou s VGA výstupem)
<i>Hlučnost zařízení</i>	Při požadovaných výkonech procesorů a při teplotě 23°C stolerancí ± 2°C a měřena dle normy ISO 7779, pro HDD i SSD idle max. 25 dB
<i>Síťová karta</i>	10/100/1000 Mbit/s WoL, RJ45, podpora "802.1X", PXE (Preboot eXecution Environment)
<i>Zvuková karta</i>	Integrovaná
<i>TPM modul</i>	Min. dedikovaný hardwarový TPM 2.0 čip s certifikací FIPS 140-2
<i>Vstupní a výstupní porty, konektivita</i>	10x USB portů (z toho min. 4x USB 3.1porty, min. 4x USB porty na přední straně skříně z toho jeden USB 3.1 typu A a jeden USB-C)
	1x RJ -45
	Audio – min. 1x univerzální Audio jack 3,5 + 1x Line out
	volný PCI Express x16 slot a PCI Express x4 slot
<i>Klávesnice USB</i>	Klasické rozložení CZ, klávesy F1-F12 a numerická klávesnice (tlačítko Enter a Shift zvětšené), české rozložení kláves, délka kabelu min. 1,5 m, klávesy s nízkým zdvihem, min. 101 kláves, protiskluzová úprava
<i>Myš USB</i>	USB, min. 3 tlačítka, délka kabelu min. 1,5m, symetrické provedení (pro praváky i leváky), rolovací kolečko, senzor laser nebo BlueTrack min. 1000 DPI, klasická velikost od 10 do 12 cm (ne malá notebooková)
<i>Zabezpečení dat</i>	Identifikace UEFI (Unified Extensible Firmware Interface) / BIOS musí obsahovat sériové číslo a informace o výrobci a modelu
	Možnost zaheslování BIOSu,
	Možnost zablokování zavedení operačního systému z periférií.
	Možnost zaměnit BIOS za UEFI (Unified Extensible Firmware Interface)
	Možnost zablokování vybraných zařízení (periférií) tak, aby s nimi nemohl pracovat OS
	Detekce vniknutí do skříně s hlášením
<i>Systémová platforma</i>	Předinstalované programové vybavení (image na disku) - musí být plně kompatibilní s OS používaném na stávajících PC ve vlastnictví zadavatele - OEM MS Windows 10 Professional CZ 64 bit. Výrobová stabilita, jednotný výrobce CPU, GPU a síťové karty.
<i>Vzdálená správa</i>	Vzdálená správa prostřednictvím MS SCCM, instalační balíčky výrobce volně ke stažení. SW pro integraci do MS SCCM pomocí něhož je možný vzdálený update ovladačů a BIOSu součástí nabídky.
	PC musí podporovat vzdálenou správu bez ohledu na stav operačního systému, jenž je aktuálně nainstalovaný. Plná integrace OOB managementu a převzetí KVM i při nefunkčním OS, plná podpora zobrazení kompletního boot procesu. Podpora USB a IDE redirection. Licence SW s grafickou konzolí pro OOB management součástí nabídky.
<i>Provedení chasis</i>	Small Form Factor
<i>Maximální rozměry chasis Š x V x H (mm)</i>	87 x 280 x 280 s tolerancí +/- 10%, uzamykatelná skříně
<i>Zdroj</i>	Výkon odpovídající stabilnímu chodu sestavy max. 210W, účinnost min. 92% (při zátěži 50% - dle 80PLUS). Napájecí síťový kabel délky min. 1,5 m.
<i>Monitor</i>	Technologie LCD barevný
	Sklopný, výškově nastavitelný, min o 45° otočný stojan
	Velikost úhlopříčky min. 23,8" Wide
	Nativní rozlišení 1920 x 1080
	Kontrastní poměr min. 1000:1
	Typická odezva max. 8 ms
	Svítivost min. 250 cd/m <sup>2</sup>
	Pozorovací úhel min. 175° vertikálně, 175° horizontálně
	Konektory: min. 1x HDMI a 1x Display port
	Min. 4x USB 2.0/3.0, konektory typu A
	Integrované reproduktory nebo sounbar s podporou připojení k monitoru
	Nepřetržitý provoz 24/7
	Matný povrch displeje
	Napájecí síťový kabel délky min. 1,5 m a propojovací DP kabel.

Záruka	Min. 60 měsíců na celou sestavu. Záruka v ČR garantovaná výrobcem, dokončení opravy NBD on-site od nahlášení, ponechání vadného disku kupujícím.
Způsob provádění záručního servisu a podpory	Řešení závad - rozsah servisních středisek, telefonní podpora a podpora prostřednictvím Internetu: Jediné kontaktní místo pro nahlášení poruch v celé ČR, servisní střediska pokrývající celé území ČR, možnost sledování servisních reportů prostřednictvím Internetu. Podpora poskytovaná prostřednictvím telefonní linky (zdarma nebo běžný účastnický tarif) v českém/slovenském jazyce musí být dostupná v pracovní dny minimálně v době od 9:00 do 16:00 hod. Podpora prostřednictvím internetu musí umožňovat stahování ovladačů a manuálů z internetu adresně pro konkrétní zadané sériové číslo zařízení nebo jiný unikátní identifikátor na zařízení.
Ostatní	Zařízení musí splňovat: Nařízení Komise EU č. 617/2013 ze dne 26. června 2013, kterým se provádí směrnice Evropského parlamentu a Rady 2009/2009/125/ES, soulad s direktivou RoHS (Restriction of Use of Certain Hazardous Substances), certifikát EPEAT dle standardu IEEE 1680.1:2018 (Electronic Product Environmental Assessment Tool) min. úrovně "Silver", Energy Star min. 8.0
	Sestava v odstínu jedné barvy (výběr z barev černá, šedá, stříbrná)
<b>2. PC sestava výkonná splňuje minimálně:</b>	
Procesor	16 998 bodů v overall rating a min. 2 924 bodů v single thread rating, 64-bit technologie, podpora virtualizace procesoru a síťové karty, referenční procesor Intel Core i7-10700
Pevný disk	Min. 512GB SSD, M.2 slot, rychlost čtení / zápis MB / sec min. 2000/1000
Operační paměť	Min. DDR4 min. 2666 MHz, min. 16 GB (osazená jedním modulem), možnost rozšíření až na 128GB, min. 3 volné DIMM sloty
Grafická karta	Integrovaná, rozlišení min. 2560 x 1440, podpora min. 2 monitorů, min. 2x digitální a 1x analogové připojení k externímu monitoru (redukce nejsou povoleny, lze využít osazení jednoho PCIe slotu grafickou kartou s VGA výstupem)
Hlučnost zařízení	Při požadovaných výkonech procesorů a při teplotě 23°C s tolerancí ± 2°C a měřena dle normy ISO 7779, pro HDD i SSD idle max. 25 dB
Síťová karta	10/100/1000 Mbit/s WoL, RJ45, podpora "802.1X", PXE (Preboot eXecution Environment)
Zvuková karta	Integrovaná
TPM modul	Min. dedikovaný hardwarový TPM 2.0 čip s certifikací FIPS 140-2
Vstupní a výstupní porty, konektivita	10x USB portů (z toho min. 4x USB 3.1porty, min. 4x USB porty na přední straně skříně z toho jeden USB 3.1 typu A a jeden USB-C)
	1x RJ -45
	Audio – min. 1x univerzální Audio jack 3,5 + 1x Line out
	volný PCI Express x16 slot a PCI Express x4 slot
Klávesnice USB	Klasické rozložení CZ, klávesy F1-F12 a numerická klávesnice (tlačítko Enter a Shift zvětšené), české rozložení kláves, délka kabelu min. 1,5 m, klávesy s nízkým zdvihem, min. 101 kláves, protiskluzová úprava
Myš USB	USB, min. 3 tlačítka, délka kabelu min. 1,5m, symetrické provedení (pro praváky i leváky), rolovací kolečko, senzor laser nebo BlueTrack min. 1000 DPI, klasická velikost od 10 do 12 cm (ne malá notebooková)
Zabezpečení dat	Identifikace UEFI (Unified Extensible Firmware Interface) / BIOS musí obsahovat sériové číslo a informace o výrobci a modelu
	Možnost zaheslování BIOSu,
	Možnost zablokování zavedení operačního systému z periférií.
	Možnost zaměnit BIOS za UEFI (Unified Extensible Firmware Interface)
	Možnost zablokování vybraných zařízení (periférií) tak, aby s nimi nemohl pracovat OS
	Detekce vniknutí do skříně s hlášením
Systémová platforma	Předinstalované programové vybavení (image na disku) - musí být plně kompatibilní s OS používaném na stávajících PC ve vlastnictví zadavatele - OEM MS Windows 10 Professional CZ 64 bit. Výrobová stabilita, jednotný výrobce CPU, GPU a síťové karty.
Vzdálená správa	Vzdálená správa prostřednictvím MS SCCM, instalační balíčky výrobce volně ke stažení. SW pro integraci do MS SCCM pomocí něhož je možný vzdálený update ovladačů a BIOSu součástí nabídky. PC musí podporovat vzdálenou správu bez ohledu na stav operačního systému, jenž je aktuálně nainstalovaný. Plná integrace OOB managementu a převzetí KVM i při nefunkčním OS, plná podpora zobrazení kompletního boot procesu. Podpora USB a IDE redirection. Licence SW s grafickou konzolí pro OOB management součástí nabídky.
Provedení chassis	Tower
Zdroj	Výkon odpovídající stabilnímu chodu sestavy max. 210W, účinnost min. 92% (při zátěži 50% - dle 80PLUS). Napájecí síťový kabel délky min. 1,5 m.
Maximální rozměry chassis Š x V x H (mm)	150 x 330 x 270 s tolerancí +/- 15%, uzamykatelná skřín

<i>Monitor</i>	Technologie LCD barevný
	Sklopný, výškově nastavitelný, min o 45° otočný stojan
	Velikost úhlopříčky min. 23,8" Wide
	Nativní rozlišení 1920 x 1080
	Kontrastní poměr min. 1000:1
	Typická odezva max. 8 ms
	Svítivost min. 250 cd/m <sup>2</sup>
	Pozorovací úhel min. 175° vertikálně, 175° horizontálně
	Konektory: min. 1x HDMI a 1x Display port
	Min. 4x USB 2.0/3.0, konektory typu A
	Integrované reproduktory nebo sounbar s podporou připojení k monitoru
	Nepřetržitý provoz 24/7
	Matný povrch displeje
	Napájecí síťový kabel délky min. 1,5 m a propojovací DP kabel.
<i>Záruka</i>	Min. 60 měsíců na celou sestavu. Záruka v ČR garantovaná výrobcem, dokončení opravy NBD on-site od nahlášení, ponechání vadného disku kupujícím.
<i>Způsob provádění záručního servisu a podpory</i>	Řešení závad - rozsah servisních středisek, telefonní podpora a podpora prostřednictvím Internetu: Jediné kontaktní místo pro nahlášení poruch v celé ČR, servisní střediska pokrývající celé území ČR, možnost sledování servisních reportů prostřednictvím Internetu. Podpora poskytovaná prostřednictvím telefonní linky (zdarma nebo běžný účastnický tarif) v českém/slovenském jazyce musí být dostupná v pracovní dny minimálně v době od 9:00 do 16:00 hod. Podpora prostřednictvím internetu musí umožňovat stahování ovladačů a manuálů z internetu adresně pro konkrétní zadané sériové číslo zařízení nebo jiný unikátní identifikátor na zařízení.
<i>Ostatní</i>	Zařízení musí splňovat: Nařízení Komise EU č. 617/2013 ze dne 26. června 2013, kterým se provádí směrnice Evropského parlamentu a Rady 2009/2009/125/ES, soulad s direktivou RoHS (Restriction of Use of Certain Hazardous Substances), certifikát EPEAT dle standardu IEEE 1680.1:2018 (Electronic Product Environmental Assessment Tool) min. úrovně "Silver", Energy Star min. 8.0
	Sestava v odstínu jedné barvy (výběr z barev černá, šedá, stříbrná)

### 3. PC All-in-one splňuje minimálně:

<i>Procesor</i>	13 042 bodů v overall rating a min. 2 782 bodů v single thread rating, 64-bit technologie, podpora virtualizace procesoru a síťové karty, referenční procesor Intel Core i5-10500
<i>Pevný disk</i>	Min. 512GB SSD, M.2 slot, rychlost čtení / zápis MB / sec min. 2000/1000
<i>Operační paměť</i>	Min. DDR4 min. 2666 MHz, min. 8 GB (osazená jedním modulem), možnost rozšíření až na 128GB, min. 3 volné DIMM sloty
<i>Grafická karta</i>	Integrovaná
<i>Hlučnost zařízení</i>	Při požadovaných výkonech procesorů a při teplotě 23°C s tolerancí ± 2°C a měřena dle normy ISO 7779, pro HDD i SSD idle max. 26 dB
<i>Síťová karta</i>	10/100/1000 Mbit/s WoL, RJ45, podpora "802.1X", PXE (Preboot eXecution Environment) WiFi adaptér Dual Band 2x2 802.11 + Bluetooth 5.1)
<i>Zvuková karta</i>	Integrovaná
<i>TPM modul</i>	Min. dedikovaný hardwarový TPM 2.0 čip s certifikací FIPS 140-2
<i>Vstupní a výstupní porty, konektivita</i>	6x USB portů (z toho min. 2x USB porty na boční straně skříně, z toho straně skříně z toho jeden USB 3.2 Gen 2 a jeden USB-C) 1x RJ -45 1x DP 1.4a 1x HDMI 1.4 1x HDMI 2.0 Audio - min. 1x univerzální Audio port
<i>Klávesnice Wireless</i>	Klasické rozložení CZ, klávesy F1-F12 a numerická klávesnice (tlačítko Enter a Shift zvětšené), české rozložení kláves, klávesy s nízkým zdvihem, min. 101 kláves, protiskluzová úprava
<i>Myš Wireless</i>	Min. 3 tlačítka, symetrické provedení (pro praváky i leváky), rolovací kolečko, senzor laser nebo BlueTrack min. 1000 DPI, klasická velikost od 10 do 12 cm (ne malá notebooková)
<i>Zabezpečení dat</i>	Identifikace UEFI (Unified Extensible Firmware Interface) / BIOS musí obsahovat sériové číslo a informace o výrobci a modelu Možnost zaheslování BIOSu, Možnost zablokování zavedení operačního systému z periférií. Možnost zaměnit BIOS za UEFI (Unified Extensible Firmware Interface) Možnost zablokování vybraných zařízení (periférií) tak, aby s nimi nemohl pracovat OS Detekce vniknutí do skříně s hlášením



<i>Systémová platforma</i>	Předinstalované programové vybavení (image na disku) - musí být plně kompatibilní s OS používaném na stávajících PC ve vlastnictví zadavatele - OEM MS Windows 10 Professional CZ 64 bit. Výrobní stabilita, jednotný výrobce CPU, GPU a síťové karty.
<i>Vzdálená správa</i>	Vzdálená správa prostřednictvím MS SCCM, instalační balíčky výrobce volně ke stažení. SW pro integraci do MS SCCM pomocí něhož je možný vzdálený update ovladačů a BIOSu součástí nabídky. PC musí podporovat vzdálenou správu bez ohledu na stav operačního systému, jenž je aktuálně nainstalovaný. Plná integrace OOB managementu a převzetí KVM i při nefunkčním OS, plná podpora zobrazení kompletního boot procesu. Podpora USB a IDE redirection. Licence SW s grafickou konzolí pro OOB management součástí nabídky.
<i>Provedení chassis</i>	All In One
<i>Zdroj</i>	Výkon odpovídající stabilnímu chodu sestavy max. 220W, účinnost min. 92% (při zátěži 50% - dle 80PLUS). Napájecí síťový kabel délky min. 1,5 m.
<i>Monitor</i>	Technologie LCD barevný Sklopný, výškově nastavitelný, min o 45° otočný stojan Velikost úhlopříčky min. 23,8" Wide Nativní rozlišení 1920 x 1080 Kontrastní poměr min. 1000:1 Typická odezva max. 25 ms Svítivost min. 250 cd/m <sup>2</sup> Pozorovací úhel min. 175° vertikálně, 175° horizontálně Integrované reproduktory Nepřetržitý provoz 24/7 Matný povrch displeje
<i>Záruka</i>	Min. 60 měsíců na celou sestavu. Záruka v ČR garantovaná výrobcem, dokončení opravy NBD on-site od nahlášení, ponechání vadného disku kupujícím.
<i>Způsob provádění záručního servisu a podpory</i>	Řešení závad - rozsah servisních středisek, telefonní podpora a podpora prostřednictvím Internetu: Jediné kontaktní místo pro nahlášení poruch v celé ČR, servisní střediska pokrývající celé území ČR, možnost sledování servisních reportů prostřednictvím Internetu. Podpora poskytovaná prostřednictvím telefonní linky (zdarma nebo běžný účastnický tarif) v českém/slovenském jazyce musí být dostupná v pracovní dny minimálně v době od 9:00 do 16:00 hod. Podpora prostřednictvím internetu musí umožňovat stahování ovladačů a manuálů z internetu adresně pro konkrétní zadané sériové číslo zařízení nebo jiný unikátní identifikátor na zařízení.
<i>Ostatní</i>	Zařízení musí splňovat: Nařízení Komise EU č. 617/2013 ze dne 26. června 2013, kterým se provádí směrnice Evropského parlamentu a Rady 2009/2009/125/ES, soulad s direktivou RoHS (Restriction of Use of Certain Hazardous Substances), certifikát EPEAT dle standardu IEEE 1680.1:2018 (Electronic Product Environmental Assessment Tool) min. úrovně "Silver", Energy Star min. 8.0 Sestava v odstínu jedné barvy (výběr z barev černá, šedá, stříbrná)

**Příloha č. 2 - Seznam zboží s jednotkovými cenami**

**Předmět plnění: PC sestavy**

Položka předmětu plnění	Obchodní název	Katalogové číslo	Výrobce	Cena za 1 PC sestavu bez DPH	DPH za položku v %	Cena za 1 PC sestavu s DPH v Kč	Předpokládaný odběr PC sestav za 48 měsíců
PC sestava standardní	HP EliteDesk 805 G8 SFF	2C1Z3AV	HP	16 034,00 Kč	21%	19 401,14 Kč	2 500
PC sestava výkonná	HP ProDesk 600 G6 MT	9CF30AV	HP	21 964,00 Kč	21%	26 576,44 Kč	200
PC sestava „All-in-one“	HP ProOne 440 G9 24 AiO	564F8AV	HP	18 079,00 Kč	21%	21 875,59 Kč	100

Cena za celou zakázku bez DPH v Kč	46 285 700,00 Kč
Samostatně DPH v Kč	9 719 997,00 Kč
Cena celou zakázku s DPH v Kč	56 005 697,00 Kč

Datum:  
2022.08.19  
14:28:42 +02'00'

Kategorie	PN	Položka	Množství
Základní jednotka	2C1Z3AV	HP EliteDesk 805 G8 Small Form Factor Base Unit -RCTO	1
Certifikát TCO	192J5AV	Electronic TCO Certified labeling	1
Šasi	2C1Z6AV	HP EliteDesk 805 PLA210W SFF Chassis	1
Procesor	2C1Y7AV	APU AMD R3 PRO- 5350G 4.00 4C 65W	1
Lokalizace operačního systému	4YH35AV	OS Localization CZECH-SK	1
Operační systém	562R9AV	Windows 11 Pro 64	1
Systémová paměť	2C2K6AV	8GB (1x8GB) DDR4 3200 DIMM Memory	1
Interní úložiště M.2	2C2M0AV	256GB M.2 2280 PCIe NVMe TLC Solid State Drive	1
Klávesnice	2C3A8AV	HP USB 320K Keyboard	1
Myš	2T1A8AV	HP Wired 128 LSR Mouse	1
Flex port	2C2N7AV	VGA Port v2	1
Zabezpečení	2C2C3AV	HP 400/600/405/805 SFF Intrusion Sensor	1
Optická mechanika	2C2F8AV	No Included ODD	1
Záruka	2C2R7AV	1/1/1 (material/labor/onsite) SFF Warranty	1
Možnosti balení	2C2E8AV	Single Unit (Small Form Factor) Packaging	1
Lokalizace	2C2U1AV	HP 805 G8 SFF Country Kit	1
Aplikační služba	AY100AV	HP PC Image Load Service	1
DVD s licenční smlouvou pro bezpečnostní předpisy	ZG228AV	Desktop Safety Reg Lic Agreement DVD	1
Ostatní služby	AY130AV	HP Packaging Tag Service w/SN and MAC1 and MAC2 and UUID details	1
Ostatní služby	YT926AV	HP Packaging Tag w/SN and MAC1 and MAC2 and UUID	1
Služba HP PC nahrání přizpůsobené Image	AZ074AV	Placeholder PC Image	1
Konfigurační poplatek	AY170AV	HP Operations Service	1
Logistické služby - základní dodávka	ZD011AV	HP Door/Dock Delivery Desktops	1
HP nadstandardní servis	UF362E	HP 5 year Next Business Day Onsite w/Defective Media Retention Desktop HW Supp	1
Monitor	9VF99AA	HP E24 G4 FHD Monitor 9VF99AA ABB	1
Příslušenství monitoru	5UU40AA	HP S101 Speaker bar	1
Nadstandardní servis monitoru	U7935E	HP 5 years Next Business Day Onsite Hardware Support for Standard Monitors	1

Kategorie	PN	Položka	Množství
Základní jednotka	9CF30AV	HP ProDesk 600 G6 Microtower Base Unit -RCTO	1
Certifikát Energy Star	6ME13AV	ENERGY STAR Certified	1
Certifikát TCO	192J5AV	Electronic TCO Certified labeling	1
Šasi	9CF33AV	HP ProDesk 600 MT Platinum 260W Chassis	1
Procesor	9CF43AV	Intel Core i7 10700 2.9GHz 8C 65W CPU	1
Lokalizace operačního systému	4YH35AV	OS Localization CZECH-SK	1
Operační systém	571R4AV	Windows 11 Pro 64	1
Systémová paměť	9WY67AV	16GB (1x16GB) DDR4 2933 DIMM Memory	1

Interní úložiště M.2	9CG96AV	512GB M.2 2280 PCIe NVMe TLC Solid State Drive	1
Klávesnice	2V621AV	HP USB 320K Keyboard CZECH-SK	1
Myš	571P5AV	HP Wired 128 LSR Mouse	1
Flex port	9CH04AV	VGA Port v2	1
Správa	Y0L85AV	Intel vPro Upgrade	1
Zabezpečení	9CF91AV	HP 600/680 MT Solenoid Lock and Intrusion Sensor	1
Optická mechanika	9CG27AV	No Included ODD	1
Podpora	42W00AV	HP Smart Support	1
Záruka	9CH10AV	3/3/3 (material/labor/onsite) MT Warranty EURO	1
Možnosti balení	9CG18AV	Single Unit (Microtower) Packaging	1
Lokalizace	9CV63AV	HP 600 G6 MT Country Kit CZECH-SK	1
Nálepka	158Y9AV	Intel CML Core i7 vpro Label	1
Aplikační služba	AY100AV	HP PC Image Load Service	1
DVD s licenční smlouvou pro bezpečnostní předpisy	ZG228AV	Desktop Safety Reg Lic Agreement DVD	1
Ostatní služby	AY130AV	HP Packaging Tag Service w/SN and MAC1 and MAC2 and UUID details	1
Ostatní služby	YT926AV	HP Packaging Tag w/SN and MAC1 and MAC2 and UUID	1
Služba HP PC nahrání přizpůsobené Image	AZ074AV	Placeholder PC Image	1
Konfigurační poplatek	AY170AV	HP Operations Service	1
Logistické služby - základní dodávka	ZD011AV	HP Door/Dock Delivery Desktops	1
HP nadstandardní servis	UE334E	HP 5 year Next Business Day Onsite/DMR Desktop Hardware Support	1
Monitor	9VF99AA	HP E24 G4 FHD Monitor 9VF99AA ABB	1
Příslušenství monitoru	5UU40AA	HP S101 Speaker bar	1
Nadstandardní servis monitoru	U7935E	HP 5 years Next Business Day Onsite Hardware Support for Standard Monitors	1

Kategorie	PN	Položka	Množství
Základní jednotka	564F8AV	HP ProOne 440 G9 24 AiO BU -Non-Touch IDS	1
Certifikát Energy Star	7LP70AV	ENERGY STAR Certified	1
Certifikát TCO	1Z6C6AV	Electronic TCO Edge Certified labeling	1
Šasi	564G3AV	HP ProOne 440 23.8 G9 AiO NT FY22 IDS Chassis	1
Procesor	565M9AV	Intel Core i5-12500T 2.00G 18MB 6 cores 35W	1
Lokalizace operačního systému	4YH35AV	OS Localization GR	1
Operační systém	565T3AV	Windows 11 Pro 64	1
Integrovaná kamera	564M9AV	5MP USB2 Integrated Camera	1
Systémová paměť	565W0AV	8GB (1x8GB) DDR4 3200 SODIMM Memory	1
Interní úložiště M.2	564L3AV	512GB 2280 PCIe NVMe Value Solid State Drive	1
Klávesnice	565W5AV	HP 125 BLK Wired Keyboard	1
Myš	3N805AV	No Mouse Included	1
Optické zařízení 1	565Q8AV	No Included ODD	1
Čtečka paměťových karet	565Q9AV	Not Included Card Reader	1

Flex Port	564G6AV	HP ProOne G9 HDMI Flex IO	1
Síť	67Z45AV	Intel AX211 Wi-Fi 6e 160 MHz +Bluetooth 5.2 WW WLAN	1
Správa	5U0Z7AV	Intel vPro Enterprise	1
Napájecí kabel	581P0AV	C5 Conventional 1.8m Sticker Power Cord	1
Požadavky na napájení - AC adaptér	565L5AV	120 Watt Smart PFC Slim Straight AC Adapter	1
Záruka	566G5AV	1/1/1 (material/labor/onsite) AiO Warranty NT Warranty	1
Chlazení	566D3AV	35W Processor with Integrated Graphics Thermal Solution	1
Stojan	566D6AV	HP ProOne 440 G9 AiO Adjustable Height Stand	1
Audio	564K1AV	ProOne G9 AiO Internal Stereo Speakers	1
Možnosti balení	565N9AV	Single Pack (All-in-One) 23.8 Adjustable Height Stand Packaging	1
Lokalizace	564N1AV	HP ProOne AiO Country Kit NonTouch	1
Nálepka	6G139AV	1/1/1 AIO Non-Touch Label	1
Nálepka	64R44AV	Intel Core i5 vPro Essentials Alder Lake Label	1
Aplikační služba	AY100AV	HP PC Image Load Service	1
DVD s licenční smlouvou pro bezpečnostní předpisy	ZG228AV	Desktop Safety Reg Lic Agreement DVD	1
Ostatní služby	AY130AV	HP Packaging Tag Service w/SN and MAC1 and MAC2 and UUID details	1
Ostatní služby	YT926AV	HP Packaging Tag w/SN and MAC1 and MAC2 and UUID	1
Služba HP PC nahrání přizpůsobené Image	AZ074AV	Placeholder PC Image	1
Konfigurační poplatek	AY170AV	HP Operations Service	1
Logistické služby - základní dodávka	ZD011AV	HP Door/Dock Delivery Desktops	1
HP nadstandardní servis	U11C2E	HP 5 year Next Business Day Onsite w/Defective Media Retention Desktop HW Supp	1
Přidané příslušenství	265D9AA	HP 128 LSR Wired Mouse	1

Kontrola za FN Motol: