

3540/2015/1

Smlouva uzavřená dle § 2586 a násl. zákona č. 89/2012 Sb., občanského zákoníku

INMES

INDUSTRY MEASURING
SPOL. S R.O.

Smlouva o odečítací, servisní a rozúčtovací službě

číslo: R/187/15/IN

Strana 1 (celkem 4)

Objekt: Na Benátkách 461/7, K Cementárně 1517/1a,b,
K Cementárně 1522/1c

Dodatek č. 1

Smluvní strany:

Objednatel:

Městská část Praha 16

IČO: 000241598

Zastoupený: *Mgr. Karlem Hanzlíkem, starostou* –

kontakt:

Sídlo: Václava Balého 23/3, 153 00 Praha 5

DIČ: CZ 000241598

Zhotovitel:

INMES spol. s r.o.

IČO: 48583391

Bankovní spojení:

Zastoupený: – *jednatel* (v plném rozsahu) Tel.:

kontakt: rozuctovani@inmes.cz, 233 336 833, 233 326 817

Zapsán v OR vedeném Městským soudem v Praze, oddíl C, vložka 17590

Sídlo: Slezanů 2298/7, 169 00 Praha 6

DIČ: CZ48583391

Číslo účtu:

Tímto dodatkem se mění a doplňují pouze body smlouvy v tomto dodatku zmíněné, ostatní zůstávají v plné platnosti v nezměněné formě a rozsahu.

1. Tento dodatek nabývá účinnosti dnem podpisu smluvními stranami.
2. Tento dodatek se vyhotovuje ve dvou stejnopisech, z nichž každá strana obdrží jedno vyhotovení.
3. Smluvní strany po prostudování textu smlouvy prohlašují, že s jejím obsahem souhlasí. Dále, že nebyla sestavena v tísni, ani za jinak jednostranně nevýhodných podmínek. Na důkaz souhlasu připojují své podpisy.

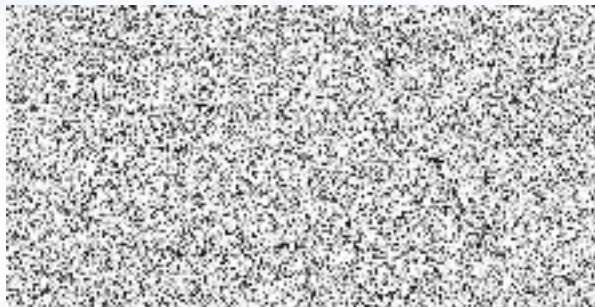
Seznam příloh:

Příloha č. 1 - Ceník služeb odečítací a rozúčtovací služby

V PRADĚ dne 16.8.2012



Za zhotovitele:



Za objednatele:

DOLOŽKA

Potvrzujeme ve smyslu §43 z.č. 131/2000 Sb., že byly splněny podmínky pro platnost právního úkonu

podpisy pověřených zastupitelů Městské části Praha 16

