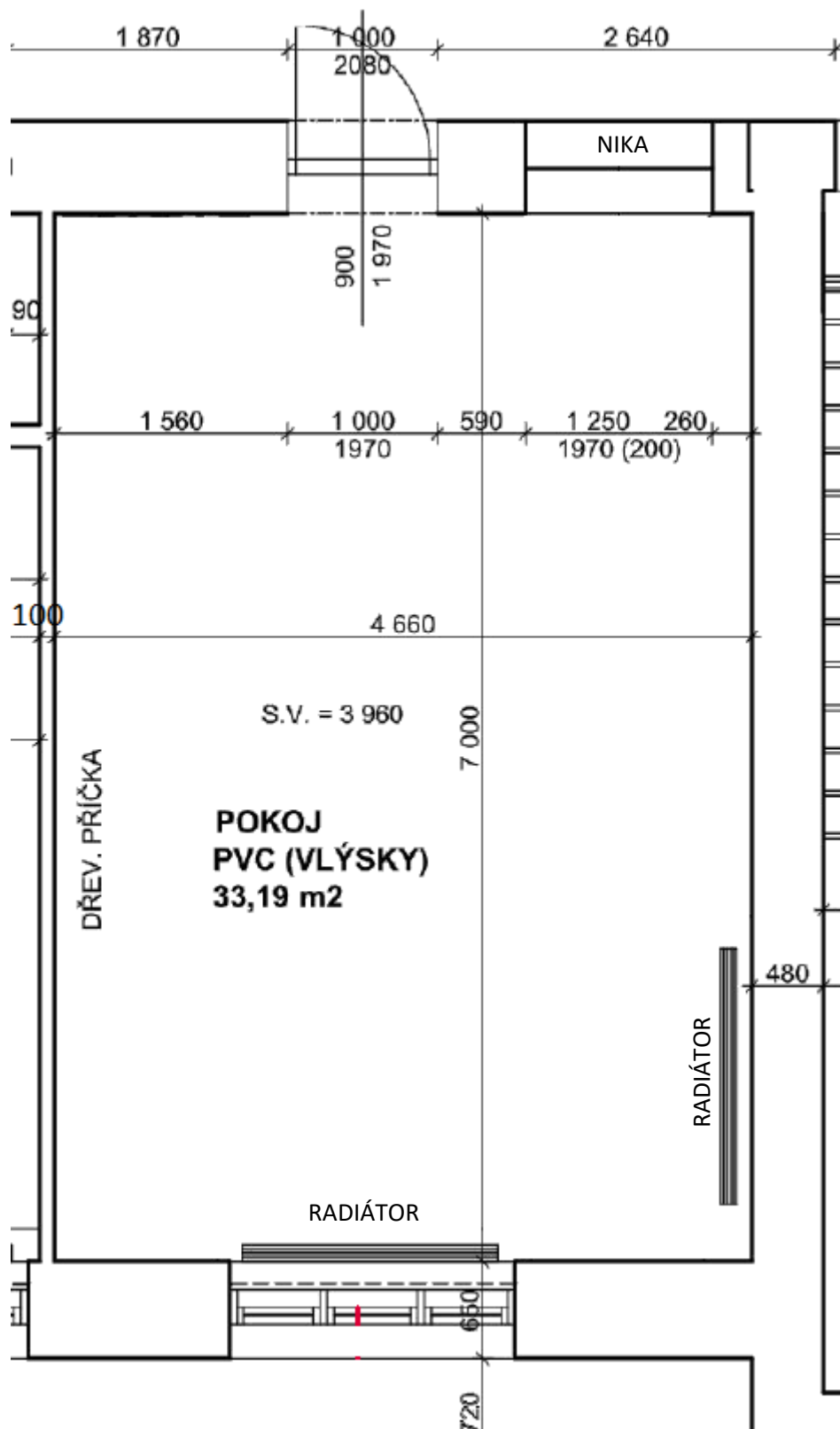
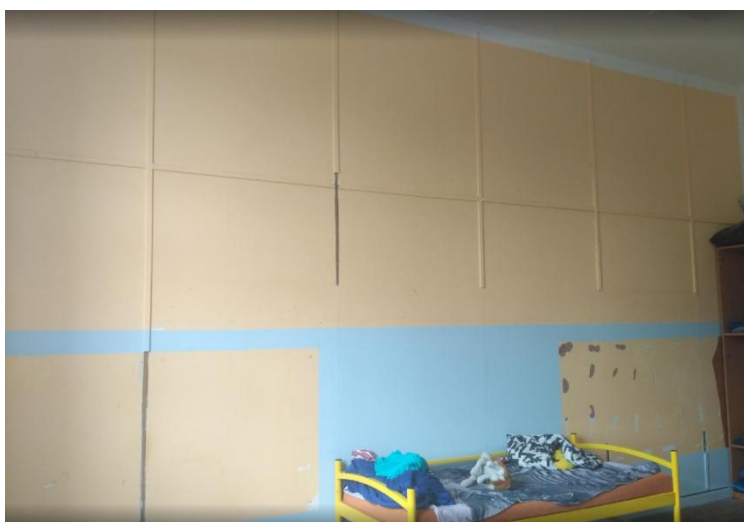
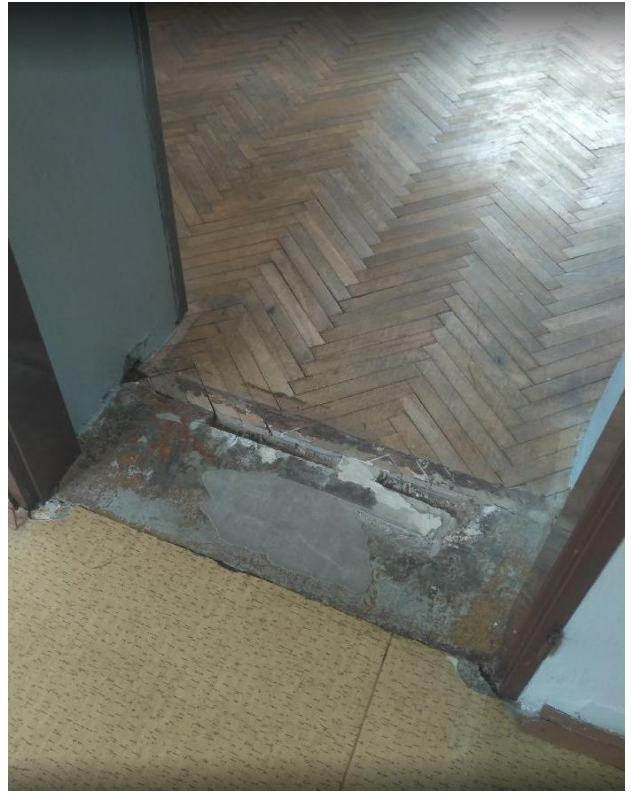


1. Půdorys místnosti



2. Fotodokumentace místnosti

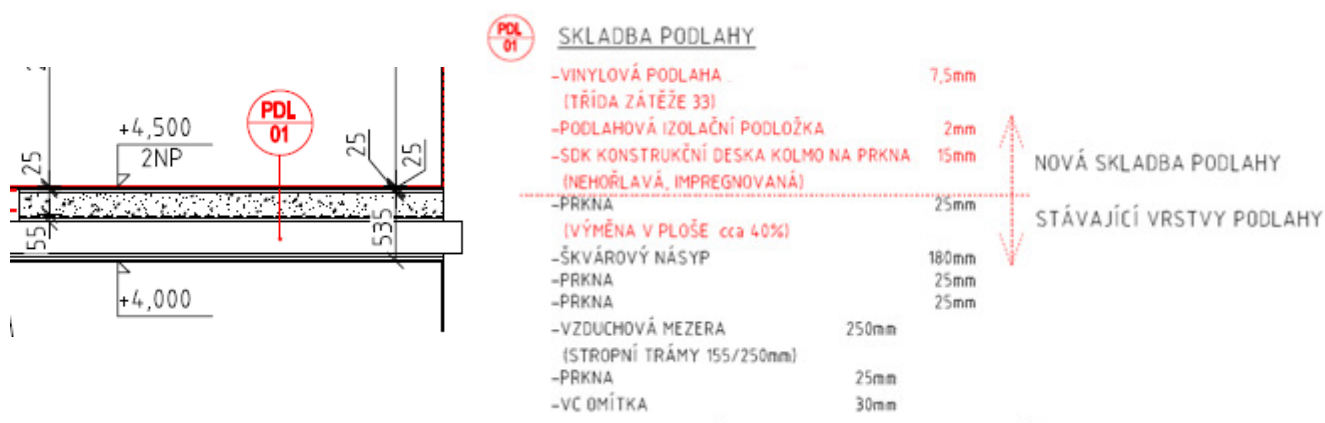




3. Skladba podlahy

- Stávající skladba podlahy¹
 - vlasy 22 mm
 - Prkna 25 mm
 - Škvárový násyp 180 mm
 - Prkna 25 mm
 - Prkna 25 mm
 - Vzduchová mezera 250 mm
 - Prkna 25 mm
 - VC omítka 30 mm

- Nová skladba podlahy



Nové podlahy budou vinylové² v roli s reakcí na oheň nejhůře C na konstrukčních SDK deskách tl. 15mm. Konstrukční SDK desky budou osazeny na stávající hrubé prkenné podlaže, kolmo na stávající prkna.

Předpoklad výměny cca 40 % plochy prken – v případě nutnosti výměny z důvodu jejich špatného stavu. Přechod mezi podlahou a svislými konstrukcemi bude upraven pomocí systémové krycí lišty.

4. Svislé konstrukce

- Omítky:
 - pomocí lepící a stěrkové hmoty se sítkou a povrchovou úpravou ze štukové vnitřní vápenné omítky. U otvorů za použití rohových lišt.
 - vč. výmalby – bílý odstín
- Obklad:
 - do výšky 1,5 m celoplošně nalepený vinyl v designu podlahy (plocha obkladu 2x 7*1,5 m)
- Nika: vybourání stávajících zárubní + začištění – pro budoucí osazení vestavěné skříňe
- SDK předstěna – 7*3,96 m; včetně začištění a výmalby – bílý odstín
- Odstranění stávajícího keramického obkladu




¹ Skladba podlahy předpokládána dle provedené sondy v jiné místnosti ve stejném nadzemním podlaží

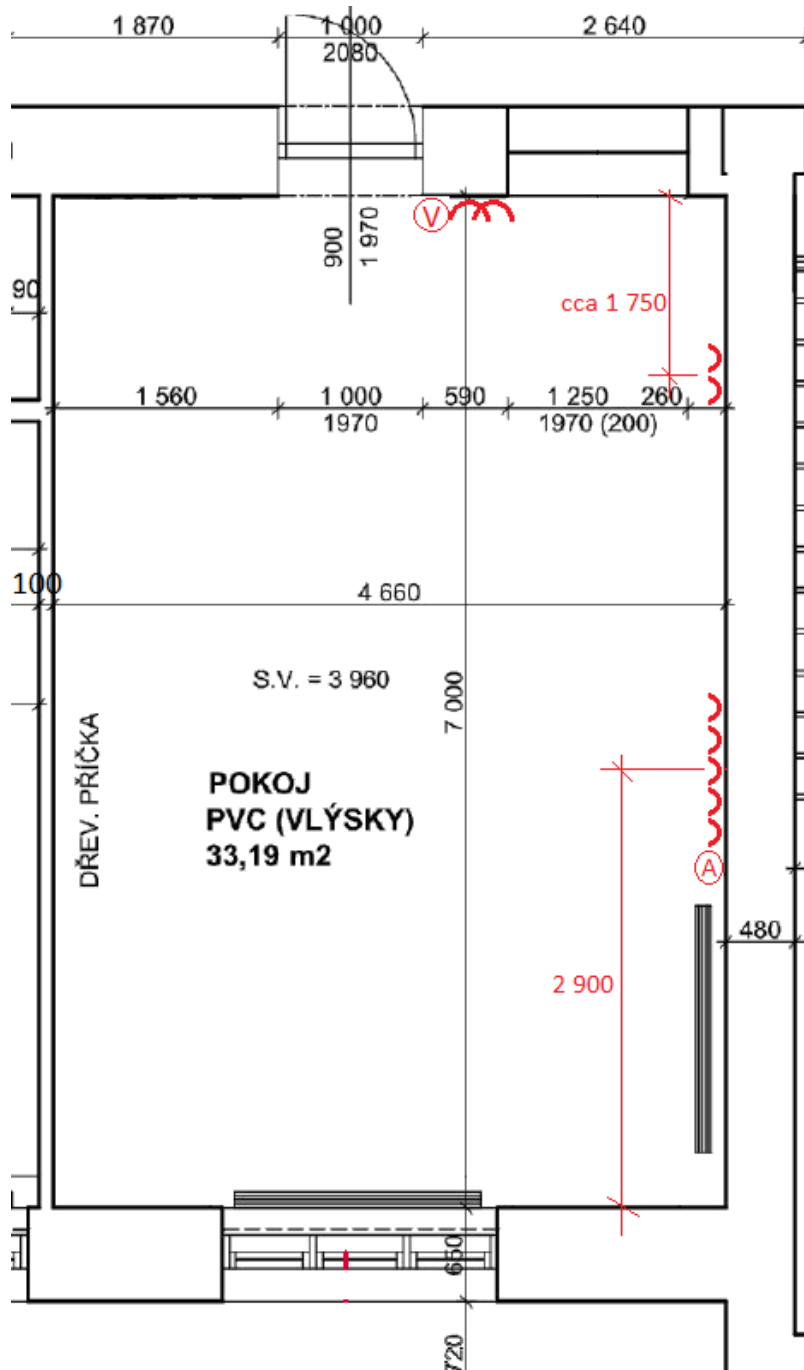
² Barevné zpracování – investor vybere ze vzorníku

5. Elektroinstalace

- Veškerá elektroinstalace

Legenda značení

-  vypínač + dvojbřívka – výška 1,4 m nad zemí
-  dvojbřívka – výška cca 30 cm nad zemí
-  panel s 5 zásuvkami a anténní zásuvkou – výška 80 cm spodní hrana panelu nad zemí



- Osvětlení

- Beztrubicová – osázená integrovanými LED moduly
- Energetická třída A++
- Symetrické rozložení svítivosti
- Zachování současného způsobu rozsvěcení – tj. 1 vypínač rozsvítí 1. část (½) světel, 2. vypínač rozsvítí 2. část světel
- Nová elektroinstalace zasekaná do zdi/omítky