



LESY ČESKÉ REPUBLIKY, S. P., OBLASTNÍ ŘEDITELSTVÍ SEVERNÍ ČECHY  
Dr. Vrbenského 2874/1, 415 01 Teplice, tel. +420 956946111, or946@lesycr.cz, ID DS:e8jcfsn

## Zadávací dokumentace

Lesy České republiky, s.p.

OŘ severní Čechy – LS Litvínov

Nová výstavba altánu Štěňičárna

Revír 8 Košťany

Lesy České republiky, s.p., se sídlem Přemyslova 1106/19, Nový Hradec Králové, Hradec Králové, PSČ 500 08  
Spisová značka AXII 540 vedená u rejstříkového soudu v Hradci Králové, IČ: 42196451, DIČ: CZ42196451  
Lesy České republiky, s.p., jsou držitelem osvědčení o účasti v certifikaci lesů, loga PEFC (08-2101/0001) a certifikátu C-o-C.



Státní podnik Lesy České republiky, s.p., zachovává nulovou toleranci k jakémukoli nelegálnímu jednání a dodržuje maximální transparentnost, legalitu a etiku. Součástí firemní kultury státního podniku Lesy České republiky, s.p., je Criminal compliance program (viz [www.lesycr.cz](http://www.lesycr.cz)), který stanoví zásady a pravidla jednání zaměstnanců či jiných osob jednajících za státní podnik Lesy České republiky, s.p. (dále jen „zaměstnanec“). Každý zaměstnanec má povinnost oznámit jakékoli podezřelé či nelegální jednání. V jakémkoli případě, kdy je jednání zaměstnance v rozporu s Criminal compliance programem, nelze je považovat za jednání v rámci nebo v zájmu státního podniku Lesy České republiky, s.p. Takové jednání je možné oznámit, a to i anonymně způsoby uvedenými na webových stránkách. [www.lesycr.cz](http://www.lesycr.cz)



LESY ČESKÉ REPUBLIKY, S. P., OBLASTNÍ ŘEDITELSTVÍ SEVERNÍ ČECHY

Dr. Vrbenského 2874/1, 415 01 Teplice, tel. +420 956946111, or946@lesycr.cz, ID DS:e8jcfns

## 1. IDENTIFIKAČNÍ ÚDAJE

Název akce: Nová výstavba altánu - Štěničárna

LS: Litvínov

Název majetku: Altán Štěničárna

Inventární č.:

Místo stavby: k.ú. Košťany

Obec: Košťany

Kraj: Ústecký

Investor: Lesy České republiky, s.p.  
LS Litvínov  
Máchova 1688  
436 01 Litvínov  
IČ: 42196451

Zpracovatel PD: Lesy České republiky, s.p.  
OŘ severní Čechy

Stupeň dokumentace: zadávací dokumentace pro realizaci stavby

Druh prací: výstavba nového altánu

Lesy České republiky, s.p., se sídlem Přemyslova 1106/19, Nový Hradec Králové, Hradec Králové, PSČ 500 08

Spisová značka AXII 540 vedená u rejstříkového soudu v Hradci Králové, IČ: 42196451, DIČ: CZ42196451

Lesy České republiky, s.p., jsou držitelem osvědčení o účasti v certifikaci lesů, loga PEFC (08-2101/0001) a certifikátu C-o-C.

Státní podnik Lesy České republiky, s.p., zachovává nulovou toleranci k jakémukoli nelegálnímu jednání a dodržuje maximální transparentnost, legalitu a etiku. Součástí firemní kultury státního podniku Lesy České republiky, s.p., je Criminal compliance program (viz [www.lesycr.cz](http://www.lesycr.cz)), který stanoví zásady a pravidla jednání zaměstnanců či jiných osob jednajících za státní podnik Lesy České republiky, s.p. (dále jen „zaměstnanec“). Každý zaměstnanec má povinnost oznámit jakékoli podezřelé či nelegální jednání. V jakémkoli případě, kdy je jednání zaměstnance v rozporu s Criminal compliance programem, nelze je považovat za jednání v rámci nebo v zájmu státního podniku Lesy České republiky, s.p. Takové jednání je možné oznámit, a to i anonymně způsoby uvedenými na webových stránkách. [www.lesycr.cz](http://www.lesycr.cz)



## 2. ZÁKLADNÍ ÚDAJE

### Popis stávajícího stavu a zdůvodnění stavby

V současné době na místě není žádný odpočinkový objekt, který by sloužil pro potřeby veřejnosti. Historicky zde vede cyklistická trasa – Krušnohorská magistrála a výstavba nového posezení bude sloužit široké veřejnosti.

### Technické řešení stavby

Altán bude stát na ztraceném bednění, základním prvkem bude modřínové dřevo, střecha bude z kanadské šindele opatřena závětrnými lištami a okapnicí. Součástí ZD je jednoduchý náskres altánu.

## 3. DOTČENÉ POZEMKY

Vlastníkem ostatní komunikace p.č. 781/1 v k.ú. Košťany je investor prací, Lesy České republiky, s.p.

## 4. SPLNĚNÍ LEGISLATIVNÍCH POŽADAVKŮ

stavba nepodléhá žádnému stavebnímu řízení

## 5. PŘEDPOKLÁDANÁ DOBA PLNĚNÍ ZAKÁZKY

Předpokládaný termín zahájení stavby: 01.09.2022

Předpokládaný termín dokončení stavby: 30.09.2022

## 6. NAKLÁDÁNÍ S ODPADY

Veškeré odpady vzniklé při realizaci zakázky budou řádně zlikvidovány zhotovitelem – zhotovitel předloží při předání dokončené stavby čestné prohlášení o likvidaci odpadů.

## 7. PŘÍSTUP NA PRACOVIŠTĚ

Přístup je zajištěn po silnici z obce Mikulov. Přístup na staveniště umožňuje použití běžné techniky pro zemní práce. V rámci provedení prací se nepočítá s použitím speciální techniky. Předpokládá se využití běžné techniky pro zemní práce, nákladních automobilů a hutních strojů

## 8. ROZSAH A USPOŘÁDÁNÍ PRACOVIŠTĚ

### Inženýrské sítě

v rámci stavby nedojde ke střetu

### Napojení na zdroje energií

napojení bude provedeno přímo do sítě v objektu

### Předání pracoviště

Pracoviště bude na základě místní pochůzky předáno za účasti zástupců investora, zhotovitele prací.

### zařízení staveniště

Rozsah stavebních prací nevyžaduje vybudování zařízení staveniště.

### Doprava materiálu a mezideponie

doprava materiálu bude provedena ze strany zhotovitele

## 9. ZAJIŠTĚNÍ OCHRANY ZDRAVÍ A BEZPEČNOSTI PRACOVNÍKŮ

### Základní požadavky z hlediska BOZP

Z hlediska bezpečnosti práce a ochrany zdraví budou při realizaci prací dodržovány podmínky a požadavky stanovené nařízením vlády č. 591/2006 Sb. o bližších minimálních požadavcích na bezpečnost a ochranu zdraví při práci na staveništích.

Za uspořádání staveniště odpovídá zhotovitel prací, kterému bylo staveniště předáno a který jej převzal. Zhotovitel prací zajistí, aby:

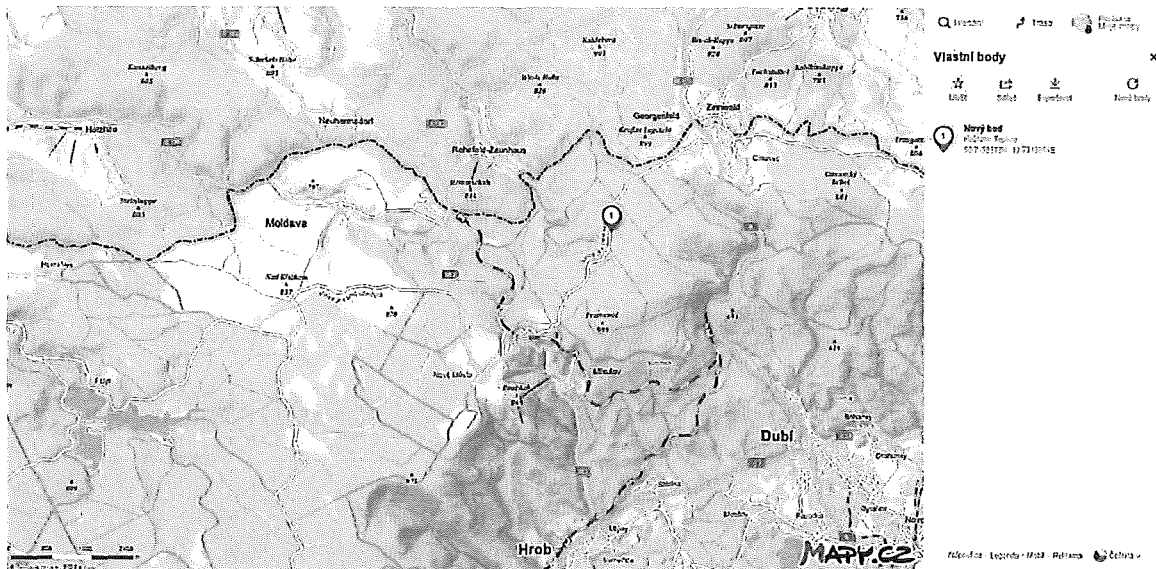
- byly splněny požadavky vycházející z nařízení vlády č. 591/2006 Sb.,
- při provozu a používání strojů a technických zařízení, náradí a dopravních prostředků na staveništích byly dodržovány bližší minimální požadavky na bezpečnost a ochranu zdraví při práci a veškeré použité provozní náplně byly ekologické a nebyly škodlivé ve vztahu k životnímu prostředí,
- byly splněny požadavky na organizaci práce a pracovní postupy stanovené.

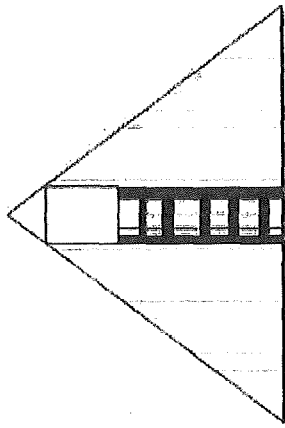
### Koordinátor BOZP a oznámení prací

Určení koordinátora prací ani oznámení na OIP není potřeba, jelikož stavba bude realizována jedním zhotovitelem.

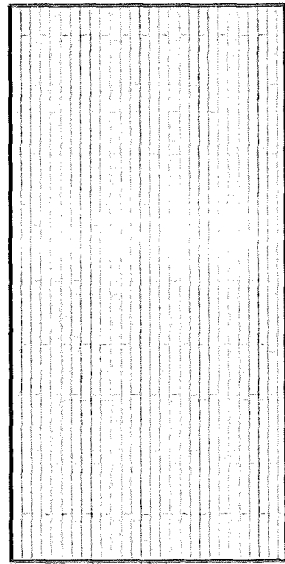
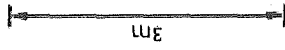
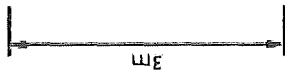
V Teplcích, dne 25.7.2022

Vypracoval: [REDAKCE]

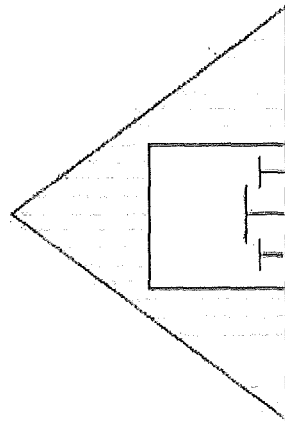




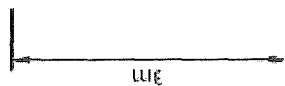
3m



4m



4m





## Altán Štěničárna

služba	počet m. j.	cena m. j.	celková cena
Materiál konstrukce trám 10 x 10 , 8 x 10	2,5 m3	11 800	29 500
Materiál - prkené bednění modřín	1,9 m3	15 200	28 880
Spojovací materiál	1	7 000	7000
Opláštění , střešní krytina ,materiál	32 m2	600	19 200
Klempířské prvky - materiál	12 bm	520	6 240
Konstrukce stolu , lavice - materiál (modřín)	1	5 800	5800
Základové patky	1	3 300	3300
Tesařské práce	1	22 000	22000
Výkopové práce , Úprava povrchu	1	3 000	3000
Klempířské práce	12 bm	200	2 400
Pokrývačské práce	32 m2	250	8 000
Doprava , Přesun hmot	1	4 500	4500

Ceny jsou uvedeny bez DPH

**Celkem 139 820 Kč**

