

Smlouva o zajištění závodního stravování

I. Smluvní strany

Dodavatel: **Centrální školní jídelna Bílina, Nábřeží 381, příspěvková organizace**

IČO:70226300

Sídlo: Nábřeží 381/3, 418 01 Bílina



a

Odběratel: **Základní škola, Bílina, Lidická 31/18, okres Teplice, příspěvková organizace**

IČO: 65639626

Sídlo: Lidická 31/18, 418 01 Bílina



II. Předmět smlouvy

Předmětem smlouvy je zabezpečení závodního stravování zaměstnanců odběratele, v době školního vyučování.

III. Podmínky dodávky stravy

Závodní stravování bude zajištěno v zařízení dodavatele denně v době od 11.45 do 14.15 hodin, od pondělí do pátku po dobu školního roku mimo období školních prázdnin, ředitelského volna, státních a ostatních svátků.

IV. Cena oběda

Oběd je složen z polévky, hlavního chodu (2 druhy) a nápoje, popř. ovoce, zeleniny, salátu, moučnicku.

Cena oběda činí 51,- Kč, z toho je

Limit potravin 33,- Kč

Provozní náklady 18,- Kč

Dodavatel bude stravné zaměstnancům evidovat a po skončení kalendářního měsíce vyfakturuje objednateli zvlášť cenu provozních nákladů ve výši 16,- Kč a zvlášť příspěvek FKSP ve výši 9,- Kč za jedno jídlo.

Poplatek strážníka činí 26,- Kč.

Objednavatel uhradí částku za příspěvek FKSP a provozní náklady dodavateli na základě řádně vystavené faktury.

V.

Ukončení a zánik smluvního vztahu

Smluvní vztah založený touto smlouvou se uzavírá na dobu neurčitou a smlouvu může vypovědět kterákoliv ze smluvních stran:

- písemnou dohodou smluvních stran
- písemnou výpovědí některé ze smluvních stran.

VI.

Závěrečná ustanovení

1. Smlouva je vyhotovena ve 2 vyhotoveních, z nichž každá smluvní strana obdrží po jednom vyhotovení.
2. Veškeré dodatky a změny smlouvy musí být učiněny písemnou formou a dnem jejich podpisu smluvními stranami se stávají nedílnou součástí této smlouvy.
3. Smluvní strany shodně prohlašují, že si tuto smlouvu před jejím podpisem přečetly, tato byla uzavřena po vzájemném projednání, podle jejich svobodné vůle, srozumitelně, nikoliv v tísní za nevýhodných podmínek.

Platnost od 1. září 2022

Základní škola, Bilina,
Lidická 31/18, okres Teplice



razítko a podpis odběratele



razítko a podpis dodavatele

Smlouva o zajištění školního stravování

I. Smluvní strany

Dodavatel: **Centrální školní jídelna Bílina, Nábřeží 381, příspěvková organizace**
IČO:70226300
Sídlo: Nábřeží 381/3, 418 01 Bílina



a

Odběratel: **Základní škola, Bílina, Lidická 31/18, okres Teplice, příspěvková organizace**
IČO: 65639626
Sídlo: Lidická 31/18, 418 01 Bílina



II. Předmět smlouvy

Předmětem smlouvy je zabezpečení školního stravování dětí, které navštěvují zařízení odběratele, v době školního vyučování.

III. Podmínky dodávky stravy

Školní stravování bude zajištěno v zařízení dodavatele denně v době od 11.45 do 14.15 hodin, od pondělí do pátku po dobu školního roku mimo období školních prázdnin, ředitelského volna, státních a ostatních svátků.

IV. Cena oběda

Oběd je složen z polévky, hlavního chodu (2 druhy) a nápoje, popř. ovoce, zeleniny, salátu, moučnicku.

Cena je stanovena podle vyhlášky č. 107/2005 o školním stravování, příloha č. 2 takto:

7 – 10 let.....	27,- Kč
11 – 14 let.....	29,- Kč
nad 15 let.....	31,- Kč

V. Povinnosti odběratele

Odběratel je povinen dodržovat stanovenou dobu pro výdej obědů. Doložit údaje ze školní matriky k 31.10....

VI. Ukončení a zánik smluvního vztahu

Smluvní vztah založený touto smlouvou se uzavírá na dobu neurčitou a smlouvu může vypovědět kterákoliv ze smluvních stran:

- Písemnou dohodou smluvních stran
- Písemnou výpovědí některé ze smluvních stran

VII.
Závěrečná ustanovení

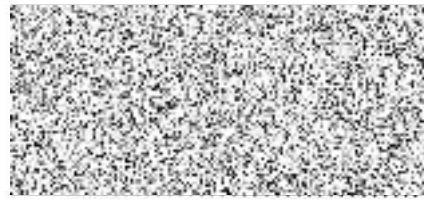
1. Smlouva je vyhotovena ve 2 vyhotoveních, z nichž každá smluvní strana obdrží po jednom vyhotovení.
2. Veškeré dodatky a změny smlouvy musí být učiněny písemnou formou a dnem jejich podpisu smluvními stranami se stávají nedílnou součástí této smlouvy.
3. Smluvní strany shodně prohlašují, že si tuto smlouvu před jejím podpisem přečetly, tato byla uzavřena po vzájemném projednání, podle jejich svobodné vůle, srozumitelně, nikoliv v tísní za nevýhodných podmínek.

Platnost od 1. září 2022.

Základní škola, Bílina,
Lidická 31/18, okres Teplice,
příspěvková organizace



Razítko a podpis odběratele



razítko a podpis dodavatele