

Dodatek č. 11
smlouvy ev. č. 0211000846 o užívání místností
(dále jen „**Dodatek č. 11**“)

- (1) **Letiště Praha, a. s.**, se sídlem K letišti 1019/6, Ruzyně, 161 00 Praha 6, IČO: 282 44 532, DIČ: CZ699003361, zapsaná v obchodním rejstříku vedeném Městským soudem v Praze, spisová značka B 14003, zastoupená Ing. Jiřím Posem, předsedou představenstva a Mgr. Jakubem Puchalským, členem představenstva

bankovní spojení: UniCredit Bank Czech Republic and Slovakia, a.s., číslo účtu: 801812025/2700

(dále jen „**Poskytovatel**“)

a

- (2) **Česká republika - GENERÁLNÍ ŘEDITELSTVÍ CEL**, se sídlem Praha 4, Budějovická 1387/7, PSČ 140 96, IČO: 71214011, DIČ: CZ71214011, zastoupená

bankovní spojení: Česká národní banka, Praha 6, číslo účtu: 1020011/0710

(dále jen „**Uživatel**“)

(Poskytovatel a Uživatel dále společně také „**Smluvní strany**“ či jednotlivě „**Smluvní strana**“.)

VZHLEDEM K TOMU, ŽE:

- A. Smluvní strany uzavřely dne 29. 11. 2013 Smlouvu o užívání místností, ev. č. Poskytovatele 021 1000846, ve znění Dodatku č. 1 ze dne 31. 3. 2014, Dodatku č. 2 ze dne 1. 7. 2015, Dodatku č. 3 ze dne 31. 10. 2016, Dodatku č. 4 ze dne 31. 1. 2018, Dodatku č. 5 ze dne 23. 9. 2019, Dodatku č. 6 ze dne 24. 2. 2020 a Dodatku č. 7 ze dne 27. 4. 2020, Dodatku č. 8 ze dne 30. 9. 2020, Dodatku č. 9 ze dne 1. 3. 2021 a Dodatku č. 10 ze dne 1. 10. 2021 (dále společně jen „**Smlouva**“);
- B. Smluvní strany se dohodly na zúžení Bezúplatného předmětu smlouvy o místnost č. 2218 umístěné v odletové zóně Terminálu 2, a to z důvodu opuštění a přenechání místnosti pro potřeby Bezpečnostní kontroly Letiště Praha a.s. Smluvní strany se dohodly, že Smlouvu mění a doplňují takto:

I. Předmět Dodatku č. 11

1. S účinností od 10. 6. 2022 se Bezúplatný předmět smlouvy zužuje o místnost č. 2218 o výměře 23 m².

2. V souvislosti se změnou Předmětu smlouvy uvedenou v čl. L, odst. 1. tohoto Dodatku č. 11 se s účinností od 1. 7. 2022:
- **ruší** Příloha č. 2/D 10 Smlouvy „Plánek Předmětu smlouvy“ **a nahrazuje se** zcela novou Přílohou č. 2/D 11 Smlouvy „Plánek Předmětu smlouvy“, která je přiložena k tomuto Dodatku č. 11;
 - **ruší** Příloha Splátkový kalendář ev. č. 019/0211000846 (doručen Uživateli dopisem č. 173/22/LP NSL/KAL), která se s účinností od 1. 7. 2022 **nahrazuje** Přílohou č. 1/D11 Splátkový kalendář- daňový doklad ev. č. 020/021 1000846, který je vystaven Poskytovatelem podle zákona č. 235/2004 Sb., o dani z přidané hodnoty, v platném znění;
3. Za období nevyužívání místnosti č. 2218 za účinnosti stávajícího Splátkového kalendáře, tj. od 10. 6. 2022 do 30. 6. 2022, vystaví Pronajímatel dobropis - opravný daňový doklad na Služby týkající se této místnosti. Datum uskutečnění zdanitelného plnění je 30. 6. 2022.

II. Závěrečná ustanovení

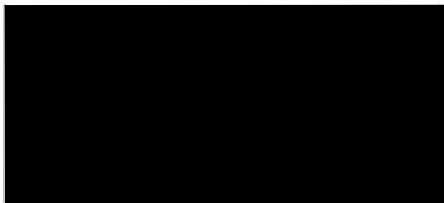
1. Poskytovatel zveřejnil Smlouvu včetně předchozích dodatků č. 1 až č. 10 v registru smluv dle Zákona o registru smluv a zavazuje se zveřejnit i tento Dodatek č. 11 ve smyslu ustanovení čl. 12.10 a 12.11 Smlouvy, přičemž Uživatel tuto skutečnost bere na vědomí a se zveřejněním Dodatku č. 11 souhlasí.
2. Tento Dodatek č. 11 je nedílnou součástí Smlouvy s tím, že ostatní ustanovení Smlouvy nedotčená tímto Dodatkem č. 11 se nemění a zůstávají v platnosti.
3. Tento Dodatek č. 11 se vyhotovuje ve čtyřech (4) stejnopisech, přičemž Poskytovatel obdrží dvě (2) a Uživatel dvě (2) identická vyhotovení.
4. Tento Dodatek č. 11 nabývá platnosti dnem podpisu oběma Smluvními stranami a účinnosti dnem 10. 6. 2022, s výjimkou změny Splátkového kalendáře, která nabývá účinnosti ke dni 1. 7. 2022. Stanoví-li však kogentní ustanovení zvláštního právního předpisu, že tato Smlouva může nabýt účinnosti nejdříve k určitému dni, který je dnem pozdějším než den podpisu této Smlouvy poslední Stranou, nabývá tato Smlouva účinnosti až dnem, ke kterému může tato Smlouva nabýt dle takového kogentního ustanovení zvláštního právního předpisu účinnosti nejdříve.
5. Smluvní strany prohlašují, že si tento Dodatek č. 11 přečetly, s jeho zněním souhlasí a na důkaz pravé a svobodné vůle připojují níže své podpisy.
6. K tomuto Dodatku č. 11 jsou připojeny tyto přílohy:
 - Příloha č. 1/D11 Smlouvy „Splátkový kalendář ev. č. 020/0211000846“, **účinný od 1. 7. 2022**
 - Příloha č. 2/D11 Smlouvy „Plánek Předmětu smlouvy“, **účinný od 10. 6. 2022**

Datum: 29 -07- 2022

Datum: 28 -07- 2022

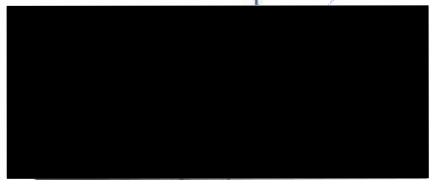


Poskytovatel:



Podpis:

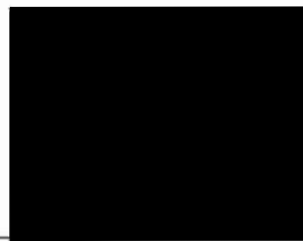
Jméno: Ing. Jiří Pos
Funkce: předseda představenstva
Letiště Praha, a. s.



Podpis:

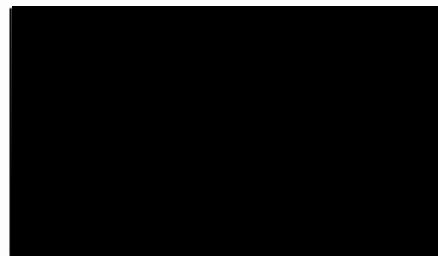
Jméno: Mgr. Jakub Puchalský
Funkce: člen představenstva
Letiště Praha, a. s.

Uživatel:



Podpis:

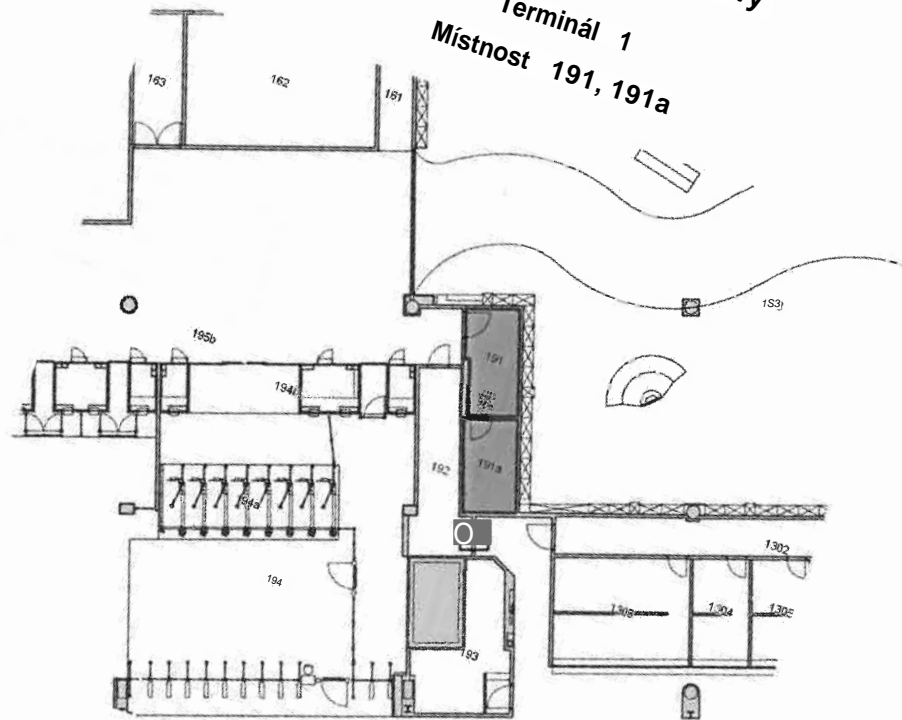
Jméno: Ing. Miroslav Nováček
Funkce: Ředitel sekce 01 Ekonomiky a
informatiky GŘC
**Česká republika -
GENERÁLNÍ
ŘEDITELSTVÍ CEL**



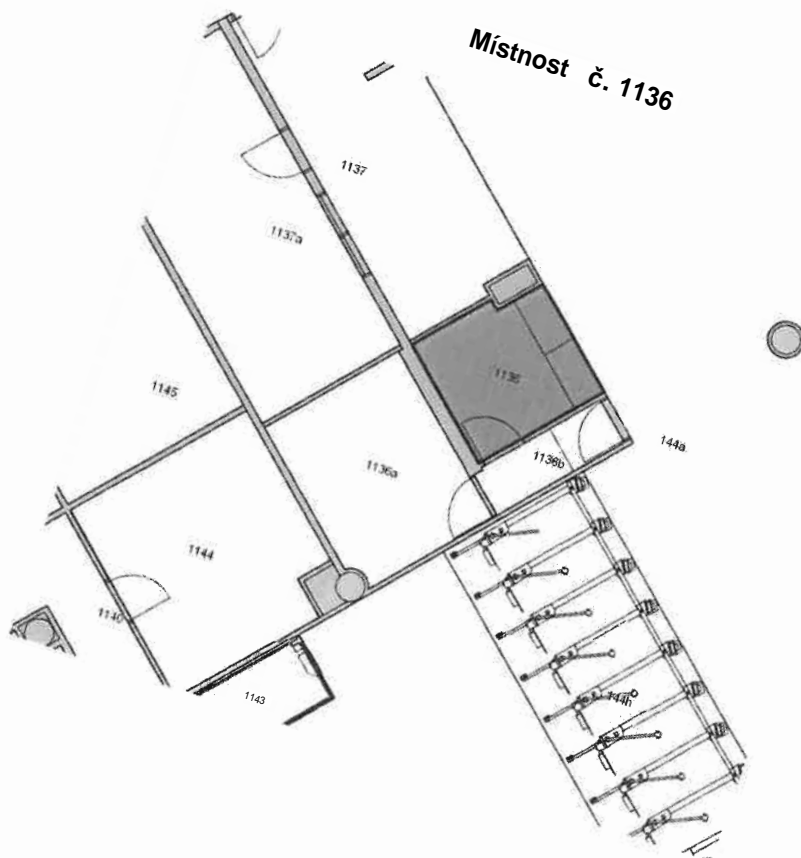
Plánek Předmětu smlouvy

Terminál 1

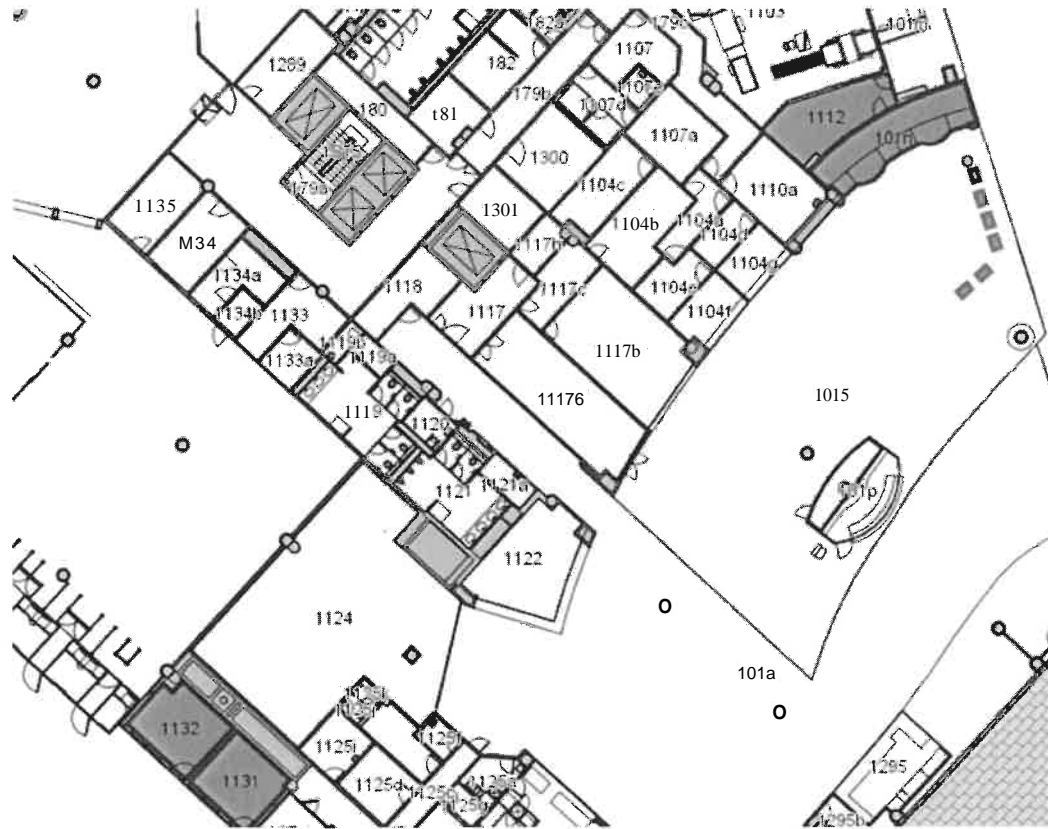
Místnost 191, 191a



Místnost č. 1136



Místnosti č. 101n, 1112, 1131, 1132, část místnosti č. 101 o



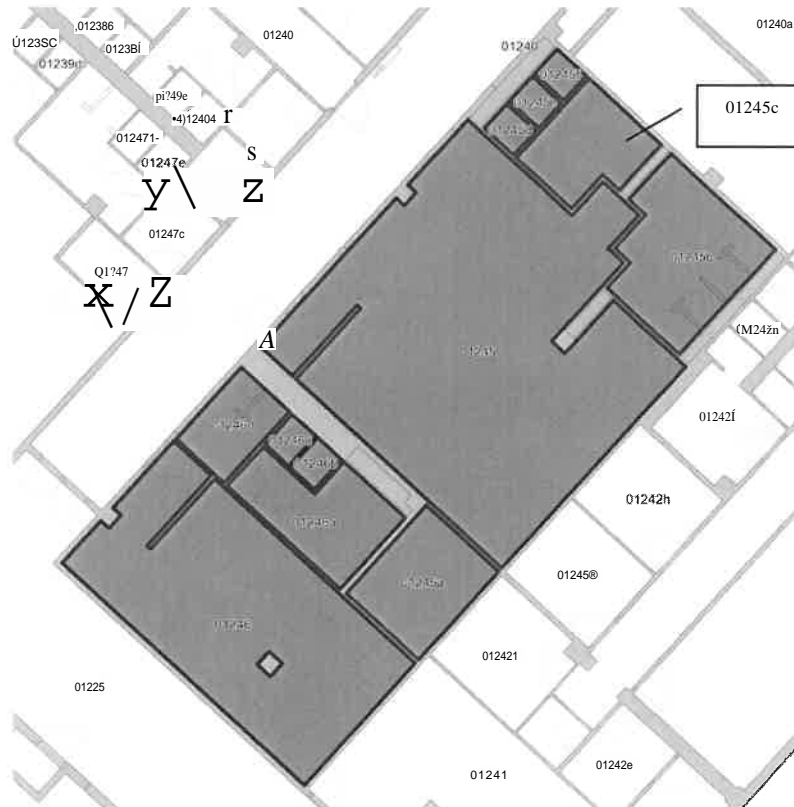
Místnost č. 1165



Místnosti č. 1207, 1215, 1215a, 1215b, 1220, 1220a, 1238, 1239, 1242

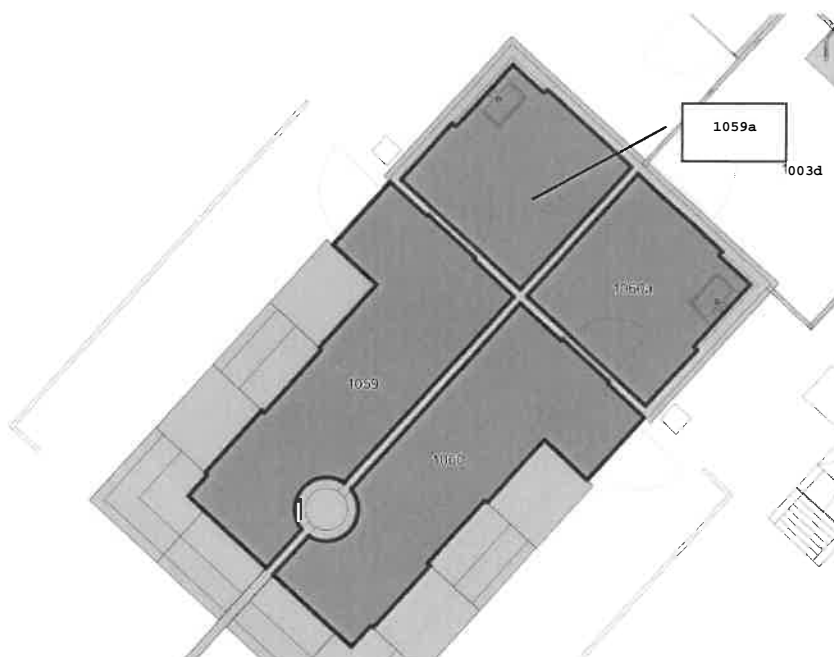


Místnosti č. 01245, 01245a, 01245b, 01245c, 01245d, 01245e, 01245f, 01246, 01246a, 01246b, 01246c, 01246d



Terminál 2 - Spojovací objekt

Místnosti č. 1059, 1059a, 1060, 1060a

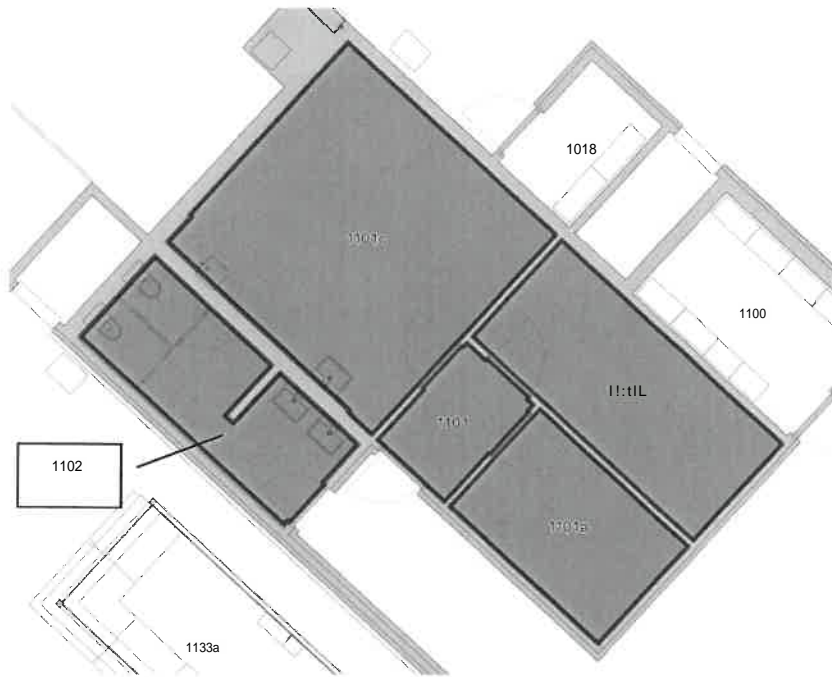


Místnosti č. S1017, S1018, S1135, S1135a, S1136, S1137, S1137a, S1137b, S1138, S1139, S1139a, S1140

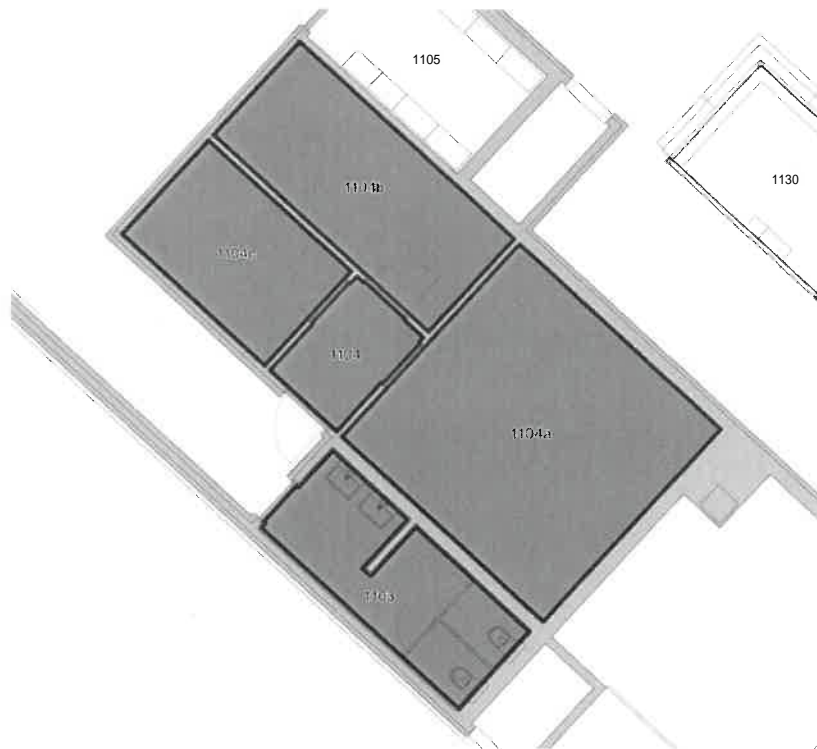


Terminál 2

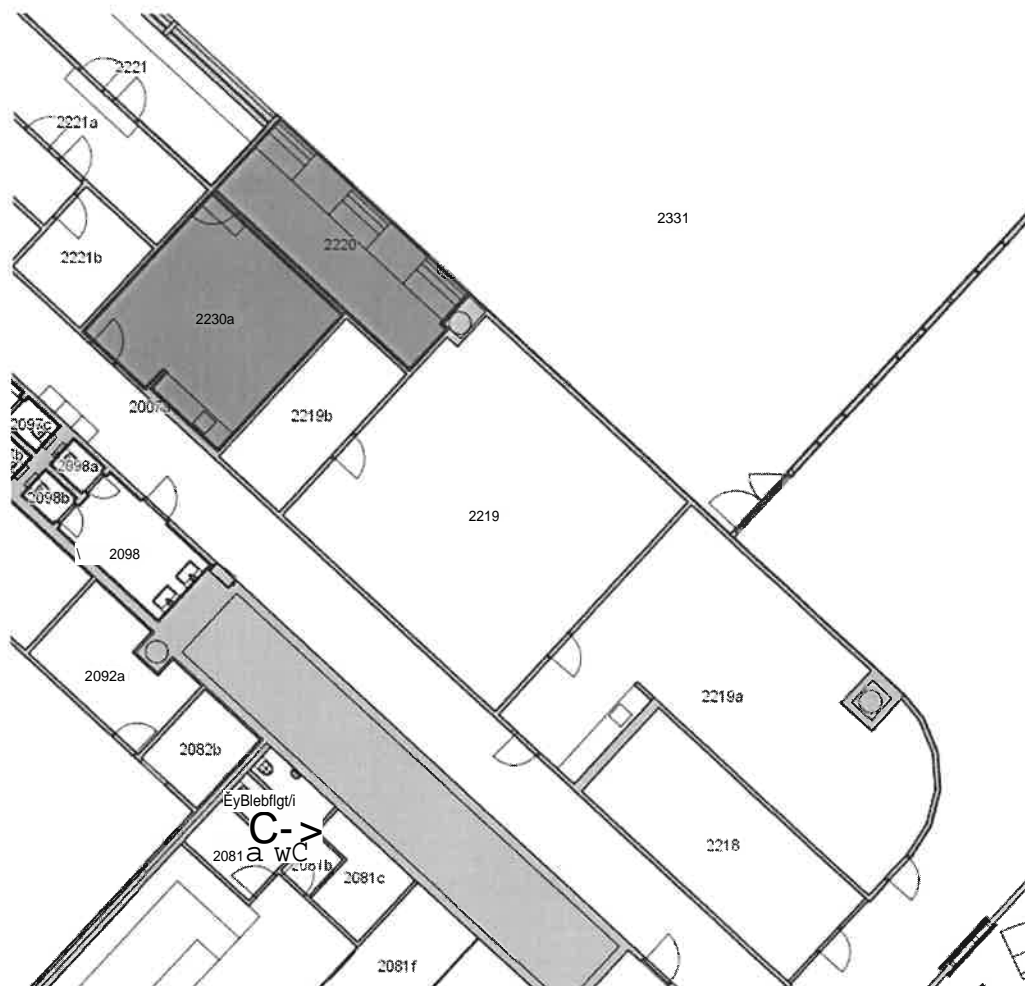
Místnosti č. 1101, 1101a, 1101b, 1101c, 1102



Místnosti č. 1103, 1104, 1104a, 1104b, 1104c



Místnosti č. 2220 a 2220a



SPLÁTKOVÝ KALENDÁŘ

Příloha č. 1/D11 ke Smlouvě č. 021 1000846
ev.č. 020/0211000846

daňový doklad podle zákona č. 235/2004 Sb.

Specifikace **Bezúplatného předmětu smlouvy a Úplatného předmětu smlouvy**

Poskytovatel: **Letiště Praha, a.s.**, Praha 6, K letišti 1019/6, PSČ 161 00, IČO: 282 44 532, DIČ: CZ699003361
 Uživatel: **GENERÁLNÍ ŘEDITELSTVÍ CEL**, Praha 4, Budějovická 1387/7, PSČ 140 96, IČO: 71214011, DIČ: CZ71214011
 Objekt: **Terminál 1, 2**
 Úplata od: **01.07.2022** poprvé splatná dne: **05.07.2022** dále podle splátkového kalendáře,
 Odměna od: **01.07.2022** poprvé splatná dne: **05.07.2022** dále podle splátkového kalendáře.

Kód	Popis	Množství	Cena	Úplata - služby - měsíční sazba na m ²				
				mesíční sazba za 1 m ²	tepelná energie	vodné a stočné	elektrická energie	úklid
01246a	T1-1.PP	WC	8,9					
01245a	T1-1.PP	kuchyňka	8,8					
01245b	T1-1.PP	sprchy	13,3					
01245d	Tm.PP	WC	1,0					
01245e	Tm.PP	WC	1,0					
01245f	Tm.PP	WC	1,0					
01245c	Tm.PP	WC	7,2					
01246b	Tm.PP	WC	1,0					
01246c	Tm.PP	WC	1,0					
01246d	Tm.PP	umývárna	4,8					
191	T1 odleth.-1.NP	kontrola	10,9					
191a	T1 odleth.-1.NP	kontrola	9,9					
101a	T1 odleth.-1.NP	celní úřad	25,3					
101b	T1 odleth.-1.NP	celní kiosky - část místnosti	2,0					
1136	Tm.NP	celní úřad	7,9					
1215	Tm.NP	kuchyňka	6,5					
1238	Tm.NP	chodba	4,2					
1242	Tm.NP	kuchyňka	9,4					
1112	Tm.NP	celní úřad	19,4					
1132	Tm.NP	celní úřad	18,1					
1131	Tm.NP	celní úřad	17,3					
S1017	Tm.NP	chodba	12,7					
S1018	Tm.NP	chodba	17,0					
1060	T1-1.NP	celní úřad	8,8					
IDB06	Tm.NP	celní úřad	5,3					
1059	Tm.NP	celní úřad	8,8					
1059a	Tm.NP	celní úřad	5,3					
2220	T2 odleth.-2.NP	celní úřad	19,3					
2220a	T2 odleth.-2.NP	celní úřad	24,0					
1103	T2 přileth.-1.NP	WC	9,0					
1104	T2 přileth.-1.NP	chodba	3,9					
1101	T2 přileth.-1.NP	chodba	3,8					
1102	T2 přileth.-1.NP	WC	9,0					
01246	Tm.PP	šatna	40,3					
01245	Tm.PP	šatna	73,2					
1207	Tm.NP	sklad	15,9					
1215a	Tm.NP	kancelář	21,0					
1215b	Tm.NP	kancelář	19,8					
1220	Tm.NP	prov.místnost	34,4					
1220a	Tm.NP	prov. místnost	6,8					
1239	Tm.NP	šatna	7,8					
S1135a	Tm.NP	Drov.místnost	16,3					
S1135	Tm.NP	prov.místnost	29,1					
S1136	Tm.NP	prov.místnost	24,3					
S1137	Tm.NP	prov.místnost	21,3					
S1137a	Tm.NP	prov.místnost	23,5					
S1137b	Tm.NP	prov. místnost	6,1					
S1138	Tm.NP	sklad	8,4					
S1139	Tm.NP	sklad	15,2					
S1139a	Tm.NP	sklad	5,0					
S1140	Tm.NP	sklad	16,5					
1034	T2 vřid.-1.NP	sklad	20,1					
1104a	T2 ofleth.-1.NP	prov.místnost	23,5					
1104b	T2 ofleth.-1.NP	prov.místnost	12,2					
1104c	T2 přileth.-1.NP	prov.místnost	8,2					
1101a	T2 přileth. h.-1.NP	prov.místnost	8,2					
1101b	T2 přileth. h.-1.NP	prov.místnost	12,1					
1101c	T2 přileth.-1.NP	prov.místnost	23,4					
Plocha celkem:				799,4				
Měsíční celkové platby:								
Sazba DPH:								
DPH:								
Měsíční úhrada služby včetně 21% DPH:								
Měsíční úhrada služby včetně 10% DPH:								
Měsíční úhrada Odměna včetně DPH:								
Měsíční úhrada celkem včetně DPH:								

Předpis plateb: 5.7., 5.8., 5.9., 5.10., 5.11., 5.12., 5.1., 5.2., 5.2., 5.3., 5.4., 5.5., 5.6. a každoročně.
 Datum uskutečnění zdanitelného plnění je vždy první den v měsíci, za který je předepsána platba. První DUZP je 1. 7. 2022.
 Datum vystavení daňového dokladu je den podpisu Dodatku č. 11, jehož je Splátkový kalendář přílohou.