

NÁVRH ZMĚNY					číslo : 03/2022	
Zhotovitel: Metrostav a.s.						
Komu: Statutární město Liberec				Datum: 29. 07. 2022		
Název akce: Regenerace sídliště Ruprechtice						
Způsob odeslání/ předání/datum:	poštou	E-mailem-	Faxem:	osobně		
		X		X		
Odkazy	na přílohy:	Zápis SD, fotodokumentace				
	na výkresy:	ano				
	na rozpočtové podklady:	ano				
	na jinou část smlouvy:					
Popis a zdůvodnění změny:						
SO 103.A.1						
1) Nefunkční objekt kolektoru Při provádění zemních prací v úrovni zemní pláně byl zjištěn objekt kolektoru původního parovodu, který již není využit, bylo rozhodnuto o odbourání 2ks šachet pod úroveň stávajícího terénu, odbourání kolektoru a zasypání těchto nefunkčních objektů. Stávající železobetonová šachta nefunkčního kolektoru byla odstraněna i v prostoru parkoviště u č.p 630						
Důvod vícepráce/méně práce	záměr objednatele X	chyba v projektové dokumentaci	chyba zhotovitele	vyšší moc	jiné okolnosti X	
Počet připojených listů výkresů změny: 1						
Ocenění změny:						
Celkem 58 178,15 Kč + DPH						
Nově navržená změna sjednané ceny díla 14 102 673 Kč + DPH			Změna času plnění: + 3dny Přípočet k ZL1+2			
Navrhovanou změnou dojde k navýšení / snížení rozpočtu o částku: 58 178,15 Kč bez DPH.						
Cena víceprací podle tohoto Změnového listu činí 58 178,15 Kč bez DPH, tj. 0,45 % nabídkové ceny.						
Cena méněprací podle tohoto Změnového listu činí 0Kč bez DPH, tj. 0% nabídkové ceny.						
Počet připojených listů specifikací (změnový rozpočet): 1						
Zástupce zhotovitele:						

Zhotovitel vypracoval tento Změnový list včetně příloh a prohlašuje, že všechny uvedené údaje jsou pravdivé.

Robert John, DiS.

Podpis

Datum 23.8.2022

PŘIJETÍ ZMĚNY

Posouzení změny:

Komentář ke způsobu stanovení ceny a její přiměřenosti:

Cena byla stanovena dle položek z rozpočtu ze SOD

1)

Odůvodnění dodatečných stavebních prací za užití § 222, odst. 4 ZZVZ)

- nejedná se o podstatnou změnu závazku ze smlouvy na VZ jelikož změna nemění celkovou povahu veřejné zakázky a její hodnota je nižší než finanční limit pro nadlimitní veřejnou zakázku a
- je nižší než 15% původní hodnoty závazku ze smlouvy na VZ na stavební práce, přičemž je rozhodný součet hodnot všech těchto změn

Stanovisko projektanta (AD):

Projektant souhlasí s uvedenými údaji a zdůvodněním a předkládá investorovi k přijetí / zamítnutí změny

ing. Vojta Iwanejko

Podpis

Datum 23.8.2022

Potvrzení o převzetí Návrhu změny TDI:

TDI souhlasí s finančním dodatkem a předkládá investorovi k přijetí.

Ing. Zdeněk Tomíček

Podpis

Datum 23.8.2022

Zástupce objednatele:

Objednatel posoudil finanční dodatek.

Mgr. Lukáš Hýbner

Podpis

Datum 23.8.2022

Toto **Přijetí změny** (dále jen "**PZ**") je dokladem posouzení změny. Zhotovitel předložil doklady potřebné k přijetí / zamítnutí návrhu změny a tyto doklady byly posouzeny jako oprávnující / nevyhovující k provedení změny. K zadání dodatečných stavebních prací / měněprací, které jsou předmětem výše popsané změny dojde až po podpisu dodatku k SoD. Dodatek může být zpracován souhrnně pro více Změnových listů. V případě, že zhotovitel vynaložil náklady na provedení změny, jdou tyto k jeho tíži do doby podpisu dodatku SoD oběma smluvními stranami.

Soupis objektů s DPH

Stavba: 20-123 - REGENERACE SÍDLIŠTĚ RUPRECHTICE

Varianta: ZŘ - Základní řešení

Odbytová cena:

12 969 444,60

aktualizace 29.7.2022

12 969 444,60

Objekt	Popis	OC
nezpůsobilé výdaje		542 945,34
103.A.2	ZPEVNĚNÉ PLOCHY - nezpůsobilé výdaje projektu	103 547,75
401.2	VEREJNÉ OSVĚTLENÍ A OCHRANA LIS - nezpůsobilé výdaje projektu	45 300,00
503	PŘELOŽKA PLYNOVODU ULICE RYCHTARSKA - nezpůsobilé výdaje projektu	394 097,59
způsobilé výdaje		12 426 499,26
000	VŠEOBECNÉ A PŘEDBĚŽNÉ POLOŽKY - způsobilé výdaje projektu	365 000,00
103.A.1	ZPEVNĚNÉ PLOCHY - způsobilé výdaje projektu	10 121 704,66
ZBV č.1	sanace <i>pláně</i>	
ZBV č.2	kolector	
ZBV č.3	demolice ploch	
103.B	VYSADBY A TRÁVNÍKY - způsobilé výdaje projektu	623 304,60
103.C	MOBILIAR A OSTATNÍ VYBAVENÍ - způsobilé výdaje projektu	744 520,00
401.1	VEREJNÉ OSVĚTLENÍ A OCHRANA LIS - způsobilé výdaje projektu	571 970,00
ZBV č.4	<i>změna počtu a druhu svítidel VO</i>	
ZBV č.5	ochrana T-mobile	

Vícepráce Cena	Méněpráce Cena	Výsledná cena Cena
		542 945,34
		103 547,75
		45 300,00
		394 097,59
		12 426 499,26
		365 000,00
		10 121 704,66
	58 178,15	
		623 304,60
		744 520,00
		571 970,00

58 178,15

0,45%

0,00

0,00%

58 178,15

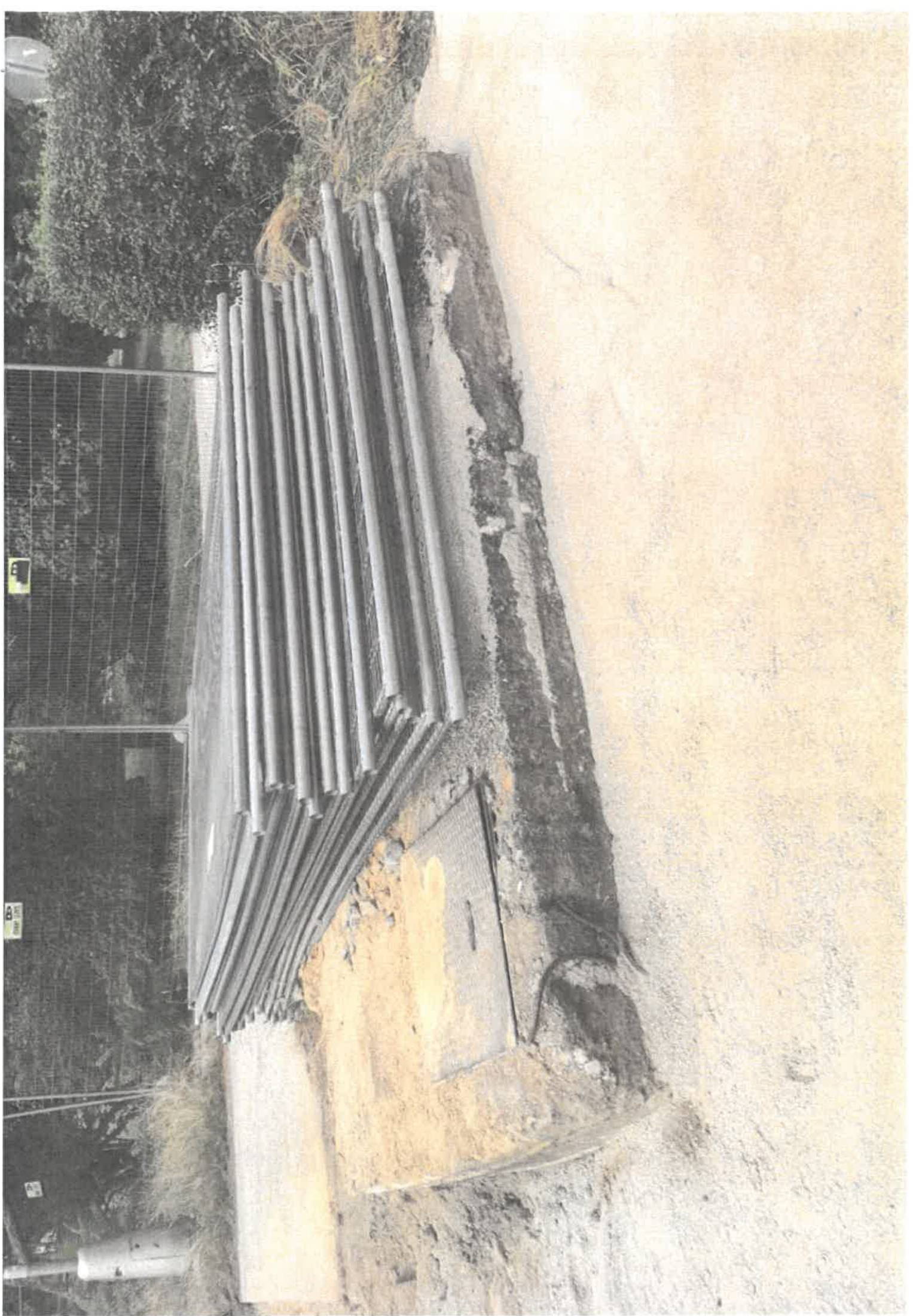
13 027 622,75

ASPE Příloha k formuláři pro ocenění nabídky

Stavba REGENERACE SIDLUSTE RUPRECHTICE
 číslo a název SO 20-123 ZV
 číslo a název rozpisu: 103.A.1 ZPŮSOBILÉ VÝDAJE
 ZPEVNĚNÉ PLOCHY – způsobilé výdaje projektu

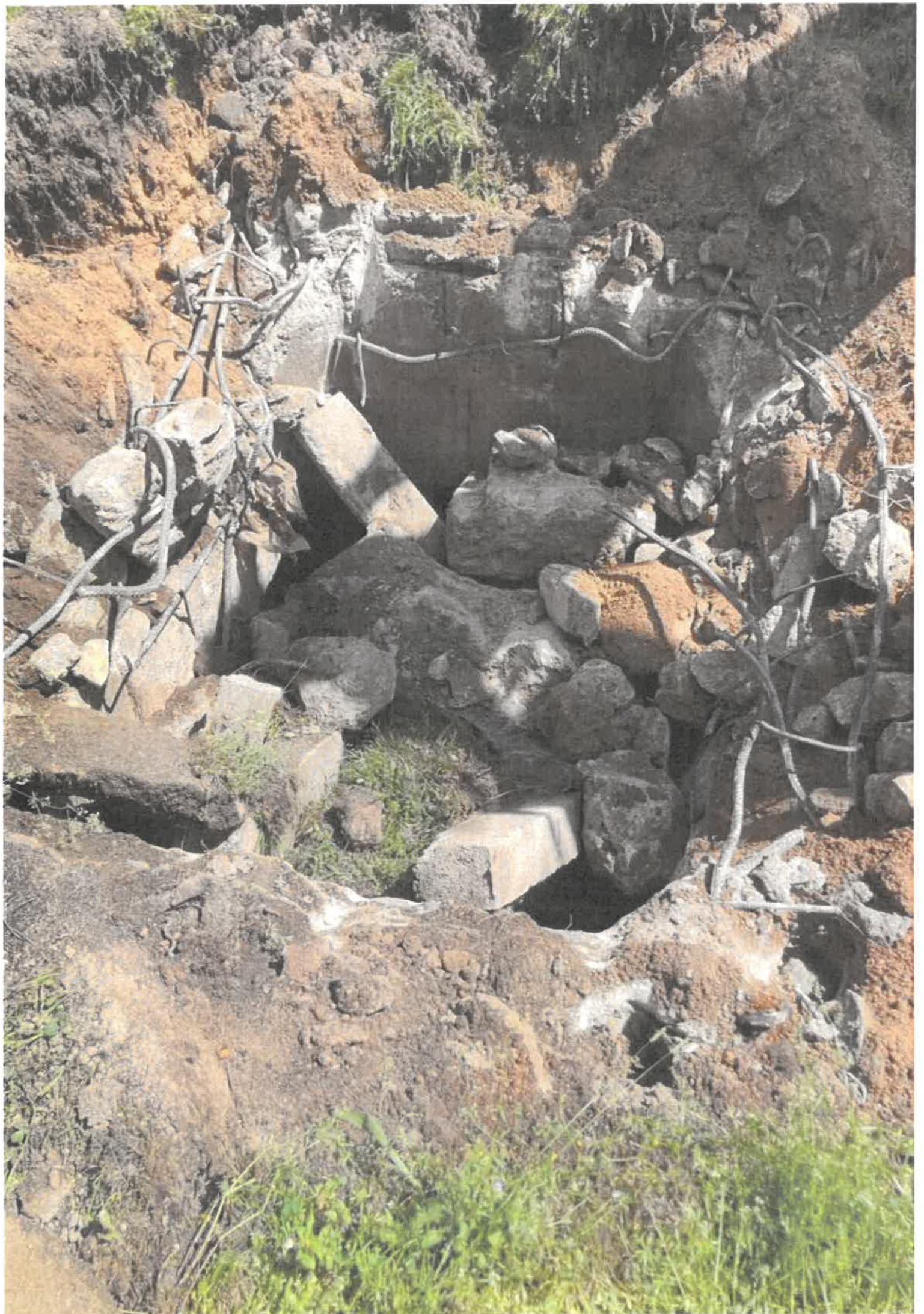
Poř. č. pol.	Kód položky	Varianta položky	Název položky	jednotka	Počet jednotek	CENA		Množství celkem	Cena celkem (CZK)	Množství celkem	Cena celkem (CZK)	Rozsáhnka
						jednotková	celkem					
1	2	3	4	5	6	7	8					
16	12573	0	Všeobecné konstrukce a práce ZEMNINA náložní a dovoz zeminy dle poi.č. T7110:50,0m3=50,000 [A] položka zahrnuje: - vodorovné a svislé doprava, přemístění, přeložení, manipulace s výkopkem - kompletní provedení výkopkyvky nesažené i zapážené - ošetření výkopkyvky po celou dobu práce v něm vč. klimatických opatření - zřízení výkopkyvky v blízkosti podzemního vedení, konstrukcí a objektů vč. jejich dočasného zajistění - zřízení pod vodou, v okolí výbušnin, ve stísněných prostorech a pod. - příplatek za lepkost - práce po vrstev, pásech a po jiných nulych částech (figurách) - ošetření spáry vč. opražení jímek, potrubí a potrovanosti čísel soupravy (viz ustanovení k pod. 1151.2) - celkové ošetření hladiny podzemní vody - těžení a rozložování jednotlivých balvanů - vyřazování a nožení výkopky - ruční výkopkyvky, odstranění kořenů a napadávček - pažení, vzeptání a rozeptání vč. přepražování (výjma štětových stěn) - úpravu, ochranu a očištění dna, zakladové spáry, stěn a svahů - udržování výkopkyvky a jeho ochrana proti vodě - odvedení nebo obvedení vody v okolí výkopkyvky a ve výkopky - třídění výkopky - veškeré pomocné konstrukce umožňující provedení výkopkyvky (příjezdy, sjezdy, nájezdy, lešení, podpěr, konstr., přemostění, zpevněné plochy, zakrytí a pod.) - položka nezahrnuje: - práce spojené s otvřítou zemínkou	M3	50,000	96,00	4 950,00	60,90	5 989,40	110,60	10 949,40	záhyb kolektorů (8*1,2*1)+šachta 2*(3*3*2)+ šachta u čp630 (3*2*2,5=9-8-36+15=60 dm3
16	17110		ULOŽENÍ SYPANINY DO NÁSTYPO SE ZHUTNĚNÍM 50,0m3=50,000 [A] položka zahrnuje: - kompletní provedení zemní konstrukce vč. výběru vhodného materiálu - úprava ukládaného materiálu vibrováním, tříděním, promícháním nebo vysoušením, příp. jiné úpravy za účelem zlepšení jeho mech. vlastností - hutnění i různé míry hutnění - ošetření úložště po celou dobu práce v něm vč. klimatických opatření - zřízení v okolí vedení, konstrukcí a objektů a jejich dočasné zajistění - zřízení provádění vč. hutnění ve ztísněných podmínkách a stísněných prostorech - zřízení uložštění sypaviny pod vodou - úprava, ochrana a očištění dna - výměna částí zemní konstrukce znehodnocené klimatickými vlivy - ruční hutnění a výplň jam a prohlubní v podloží - úprava, očištění, ochrana a uzavírání povrchů svahů - svaňování, hutnění a uzavírání svahů - zřízení lavic na svazích - udržování nebo obvedení vody v okolí úložště a v díložšti - veškeré pomocné konstrukce umožňující provedení zemní konstrukce (příjezdy, sjezdy, nájezdy, lešení, podpěrné konstrukce, přemostění, zpevněné plochy, zakrytí a pod.)	M3	50,000	100,50	5 025,00	60,90	6 090,30	110,60	11 116,30	záhyb kolektorů (8*1,2*1)+šachta 2*(3*3*2)+ šachta u čp630 (3*2*2,5=9-8-36+15=60 dm3
62	96615		BOURÁNÍ KONSTRUKCI Z PROSTĚHO BETONU stavající schodiště 2,0m3=2,000 [A] položka zahrnuje: - rozbourání konstrukce bez ohledu na použitou technologii - veškeré pomocné konstrukce (lešení a pod.) - veškerou manipulaci s vybouranou suti a hmotami vč. jejího uložení na skládku. Nezahrnuje poplatky za skládku, který se vykázuje v položce 0141** (s výjimkou malého množství bouraného materiálu, kde je možné poplatek zahrnout do jednotkové ceny bourání – tento fakt musí být uveden v doplňujícím textu k položce) - veškeré další práce příslušné z technologického předpisu a z platných předpisů	M3	2,000	4 205,00	8 410,00	9,290	39 064,45	11,29	47 474,45	kolektor (8*1*0,2) + šachty 2*(3*3*0,25)+ šachta u čp 630 (3,3*2,2*0,25)= (1*1*0,25*0,5)=9,29m3
2	014102		POPLATKY ZA SKLÁDKU	T	1 344,044	200,00	268 808,80	0,00		1 344,04	268 808,80	











Datum	Denní záznamy stavby
08.06.2022	Počasí: Jasná 21°C
St.	Pracovní doba: 7-16 ⁰⁰
	Pracovníci: 2x THP - Hranec, Kočí + J. Kupf, M. Šavina, V. Pechla
	Mechanizace: 1x Občasná vpraha 206, 1x vibrací váleček 106, 1x Nákladní auto
	Pracovní postup:
	- Sanace komunikace (výkop ploše do 50cm hloubky)
	- Vložení geotextilie 300s
	- Žal. p a hutnění stěrhadrti 0/63
	- Příprava všech pod oblouky v parkovací ploše
	Před koncem pracovní doby bylo staveniště zkontrolováno a zabezpečeno proti vniknutí nepovolených osob
09.06.2022	Počasí: Polojasno - Zataženo 17°C
St.	Pracovní doba: 7-16 ⁰⁰
	Pracovníci: 2x THP - Hranec, Kočí + J. Kupf, M. Šavina, V. Pechla
	Mechanizace Pracovní postup:
	- Žal. p a rotabátání stěrhadrti komunikace v komunikaci
	- Hutnění vibracím válečkem komunikace
	- rovnání stěrhadrti komunikace
	- Žal. p dlevoření branky stěrhadrti M/S2
	Před koncem pracovní doby bylo staveniště zkontrolováno a zabezpečeno proti vniknutí nepovolených osob
10.06.2022	Počasí: Polojasno 16°C
Pá.	Pracovní doba: 7-16 ⁰⁰
	Pracovníci: 2x THP - Hranec, Kočí + J. Kupf, M. Šavina, V. Pechla
	Mechanizace: 1x Občasná vpraha se příjezdem hloubivem, 1x Hutnění váleček
	Pracovní postup:
	- Stečení obrub z kamionů
	- Bouvání betonů
	Před koncem pracovní doby bylo staveniště zkontrolováno a zabezpečeno proti vniknutí nepovolených osob

Zápis

z 1. a 2. kontrolního dne stavby „Rozšíření parkovacích míst v Ruprechticích – komunikace Konopná, Třešňová a Rychtářská konaných dne 27.5.2022 a 7.6.2022

Přítomni: za investora: Beranová a Růžičková
za zhotovitele: John Robert, Kočí Jiří
za TDI: Nadrchal a Tomíček
za projektanta: Iwanejko

Úkoly z minulých KD: nebyly

Z jednání:

1/1	27.5.2022		T: v rámci stavby	Z: zhotovitel
Při prohlídce stavby bylo zjištěno, že přes komunikaci Rychtářská je veden starý topný kanál. Bylo rozhodnuto tento kanál zlikvidovat a následně zasypat a zhutnit do úrovně pláně. Další konstrukce budou provedeny v souladu s projektem				
1/2	27.5.2022		T: co nejdříve	Z: investor
Zhotovitel urguje povolení kácení stromů a smlouvu se správcem plynovodu, aby mohl zahájit přeložku plynu.				
1/3	27.5.2022		T: 13.6.2022	Z: projekt.
Při prohlídce stavby byl zjištěn poměrně mělce umístěný optický kabel. Jeho správcem je společnost T-mobile. Optický kabel je v konfliktu s opěrnou zdí a parkovištěm v ulici Rychtářské. Projektant zpracuje úpravu projektu včetně technické zprávy. Podkladem bude vyznačení prostoru místa s nízkým krytím optického kabelu, který předá stavba.				
1/4	7.6.2022		T: 15.6.2022	Z: zhotovitel
Na základě změny projektu, který zpracuje projektant podle bodu 1/3 požádá zhotovitel stavby o vyjádření společnost T-mobile o schválení změny.				
1/5	27.5.2022		T: podle postupu	Z: zhotovitel
Při prohlídce stavby bylo zjištěno, že konstrukce stávající komunikace a parkoviště neodpovídá projektové dokumentaci. Zhotovitel zpracuje změnový list na skutečné provedení a společně s TDI připraví pro schválení ze strany investora.				
1/6	7.6.2022		T: podle postupu	Z: zhotovitel
Na základě požadavku projektanta na doplnění jednoho stožáru VO zhotovitel zpracuje změnový list na skutečné provedení VO a společně s TDI připraví pro schválení ze strany investora.				
1/7	7.6.2022		T: podle postupu	Z: zhotovitel
Na základě geologických zkoušek pláně byly ve 3 místech zjištěna neúnosná pláň pod konstrukcí komunikace v celkové ploše 290 m ² – viz stavební deník. Jedná se o prostor křižovatky ulic Rychtářská a Květnové revoluce (120 m ²), v ulici Rychtářské před původním TK (120 m ²) a křižovatka ulice Rychtářské a komunikace k bytovým domům čp. 630-632 (50 m ²). Sanace pláně bude provedena podle e-mailu projektanta ze dne 2.6.2022. Zhotovitel zpracuje změnový list na toto provedení a společně s TDI připraví pro schválení ze strany investora.				

V případě, že účastníci jednání nevznesou k zápisu do 3 dnů připomínky, má se za to, že zápis vystihuje průběh jednání.

Příští kontrolní den bude 21.6.2022 ve 13 hodin

Rozdělovník: (jména uvedena bez titulu)

J. Nadrchal, Z. Tomíček, M. Roučka (INVESTING CZ spol. s r.o.)

J. Beranová, K. Růžičková (Město Liberec)

R. John, J. Kočí (Metrostav)

V. Iwanejko (projekční kancelář Nýdrle)