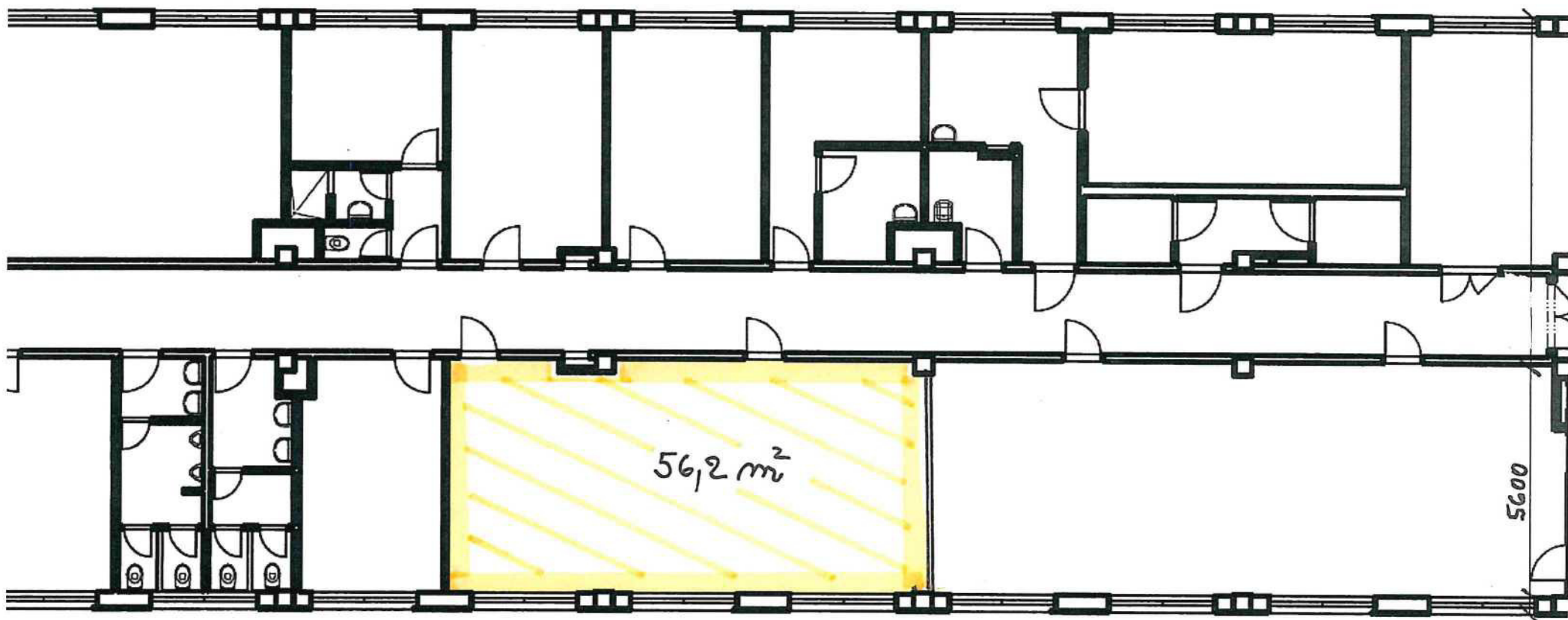


Podmínky a specifikace provedení rekonstrukce podlahy

- termín realizace: během letních prázdnin 2022 (kdykoli mezi 17.7.2022 – 15.8.2022)
- celková plocha podlahy 56,2 m²
- podlahový systém musí být zhotoven z dvousložkové metakrylátové pryskyřice (např. UMAFLOR)
- podlaha bude světlá s tmavohnědým posypem
- podlaha musí být plně vytvrzena 60 minut po ukončení prací
- tloušťka podlahy - minimálně 4mm
- garance přilnavosti na beton, dlažbu
- podlaha musí být odolná vůči mechanickým a chemickým vlivům
- příprava podlahy pro aplikaci stěrky, vyplnění výtluků, roztažení nerovností
- záruka na dílo minimálně 5 let
- veškeré ostatní náklady potřebné k zajištění opravy podlahy budou zakalkulovány v nabídce uchazeče
- uchazeč uvede v nabídce požadavky na zajištění součinnosti ze strany zadavatele

PLOCHA PODLAHY $10,6 \times 5,3 = \underline{\underline{56,2 \text{ m}^2}}$



přízemí

