

**Návrh řešení požadavku na poskytnutí ad hoc služby v rámci Smlouvy
o zajištění správy, provozu a rozvoje komunikační infrastruktury,
ve znění dodatku č. 4 ze dne 21. 1. 2022**

číslo jednací Objednatele: MV-126064/SIK5-2018

číslo jednací Poskytovatele: 2018/321

(dále jen „Smlouva“)

Návrh řešení je předkládán:

Národní agentura pro komunikační a informační technologie, s. p.

se sídlem: Kodaňská 1441/46, 101 00 Praha 10

IČ, DIČ: 04767543, CZ04767543

bankovní spojení: ČSOB a. s., č. ú: 117404973/0300

zapsaná v obchodním rejstříku vedeném Městským soudem v Praze, oddíl A,
vložka 77322

zastoupeno: Ing. Vladimírem Dzurillou, ředitelem Národní agentury pro komunikační
a informační technologie, s. p.

jako Poskytovatelem

pro

Česká republika – Ministerstvo vnitra

se sídlem: Nad Štolou 936/3, 170 34 Praha 7

IČ, DIČ: 00007064, CZ00007064

zastoupeno: Mgr. Bohdanem Urbanem, ředitelem odboru provozu informačních technologií
a komunikací

kontaktní adresa: NAGANO III, U Nákladového nádraží 3265/10, 130 00 Praha 3

**jako Objednatelem na základě požadavku vedeného v CA SD pod ID_372631 ve znění
CA SD ID_437283**

Obsah

1. Úvod a shrnutí	3
1.1. Důvěrnost informací	3
2. Předmět Návrhu řešení	3
3. Obsah Návrhu řešení	3
3.1. Popis navrhovaného řešení	3
3.1.1 Popis stávajícího stavu	3
3.1.2 Technická specifikace pro obměnu dílčích komponent pražské management sítě	4
3.2. Požadavky na součinnost Objednatele	8
3.3. Harmonogram plnění	8
3.4. Způsob zajištění plnění	9
3.4.1 Aktivity NAKIT	9
3.4.2 Externí dodávka	10
3.5. Dopad na provozní činnost a provozní náklady Objednatele	11
3.6. Termíny a sankce	11
3.7. Prohlášení Poskytovatele o vztahu ke generálním a zákaznickým službám dle Smlouvy	11
3.8. Další podmínky a přechod vlastnického práva	11
4. Cena za realizaci plnění	12
4.1. Cena – Aktivity NAKIT	12
4.2. Cena – Externí dodávka	13
4.2.1 Externí dodávka – jednorázové investiční náklady	13
4.2.2 Externí dodávka – Provozní výdaje za podporu HW/SW/licence	14
4.3. Sumarizace celkového plnění	15
4.4. Způsob fakturace	16
5. Odpovědné osoby Poskytovatele	17
6. Kontaktní osoby Objednatele	17
7. Závěr	17
8. Předkládá za Poskytovatele	18
9. Akceptace Návrhu řešení ze strany Objednatele	18



1. Úvod a shrnutí

2. Předmět Návrhu řešení

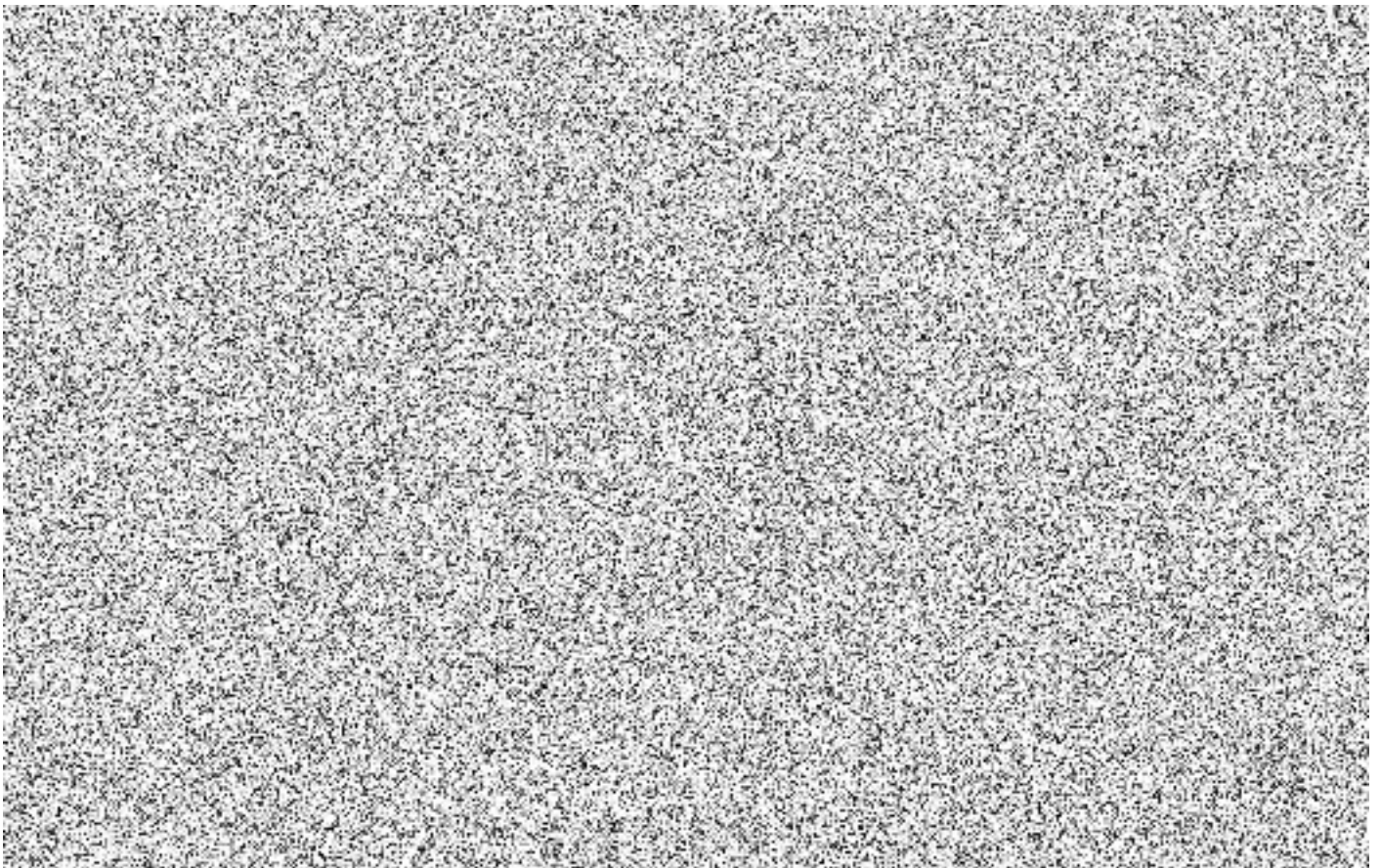
Tento Návrh řešení je předkládán státním podnikem Národní agentura pro komunikační a informační technologie, s. p., (dále také jen „NAKIT“ nebo „Poskytovatel“) zapsaným v obchodním rejstříku u Městského soudu v Praze, spisová značka A 77322 na základě Požadavku na poskytnutí ad hoc služeb dle čl. 5.2 Smlouvy vedeném v CA_SD pod ID_372631 „VIKTOL-OoB management sítě“ ve znění požadavku vedeném v CA_SD pod ID_437 283 (dále jen „Požadavek“).

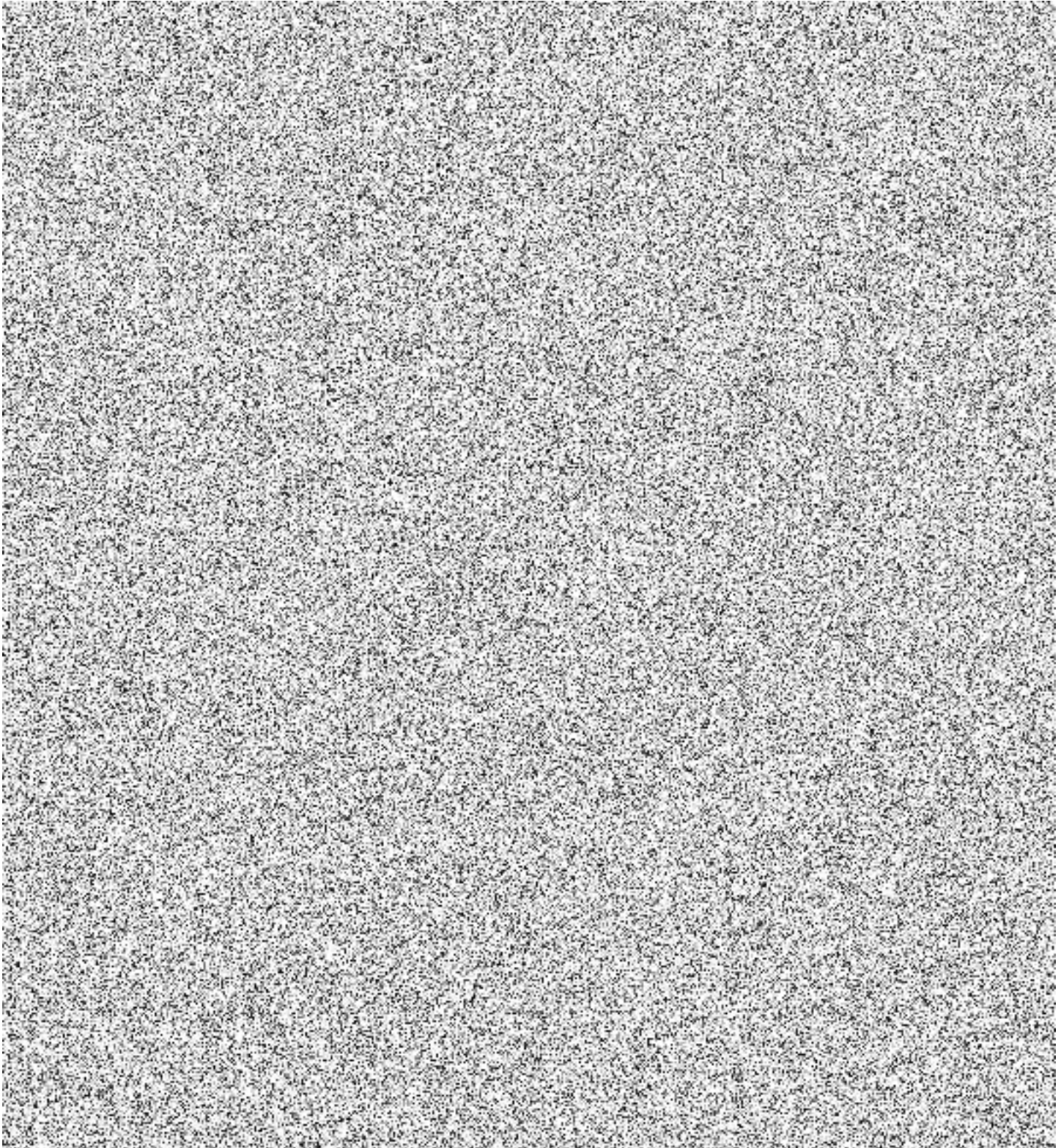
3. Obsah Návrhu řešení

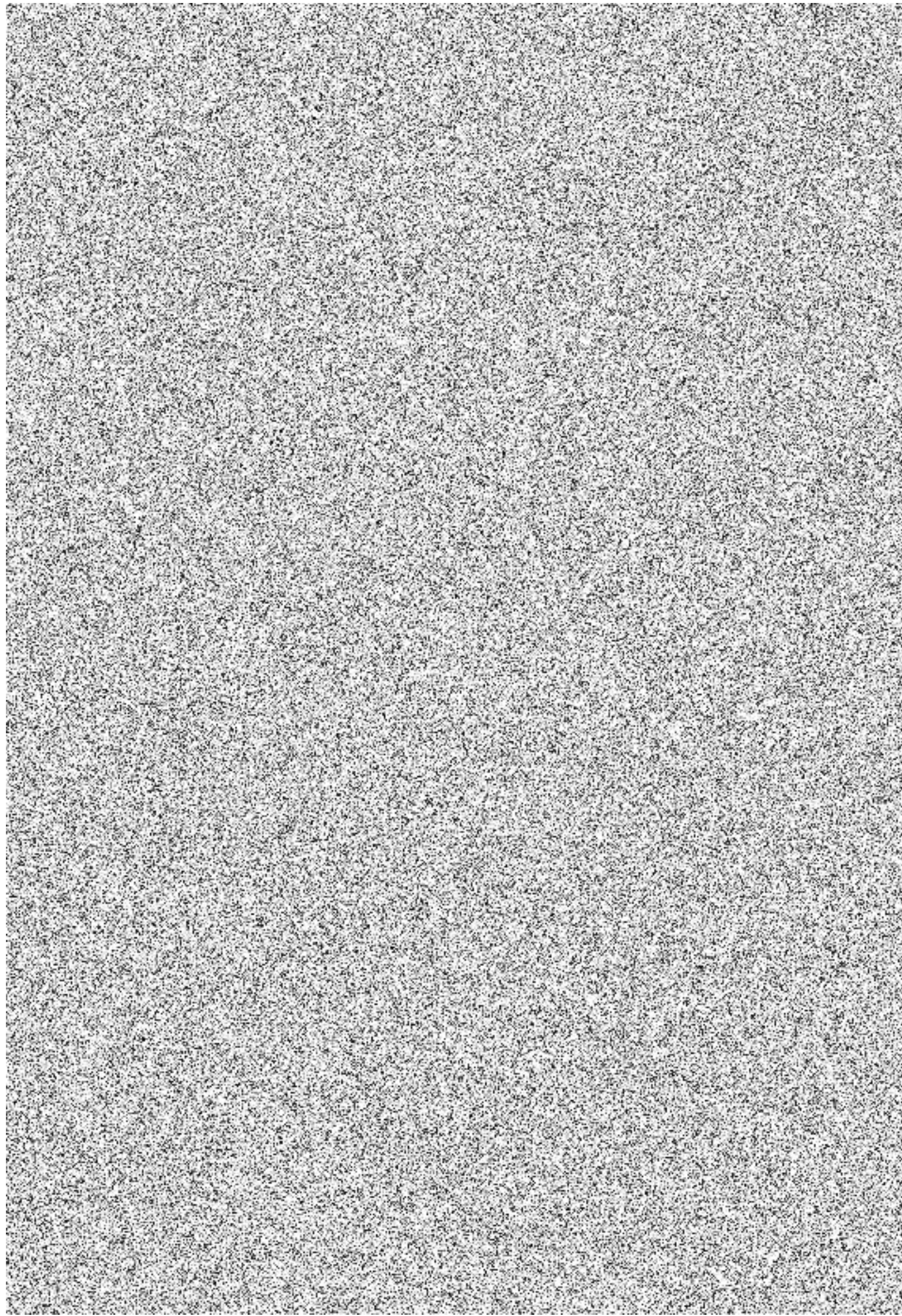
Obsahem Návrhu řešení je přemístění a optimalizace Out of Band management sítě (dále jen „OoB sítě“) ITS MV vybudované v objektu Olšanská 4.

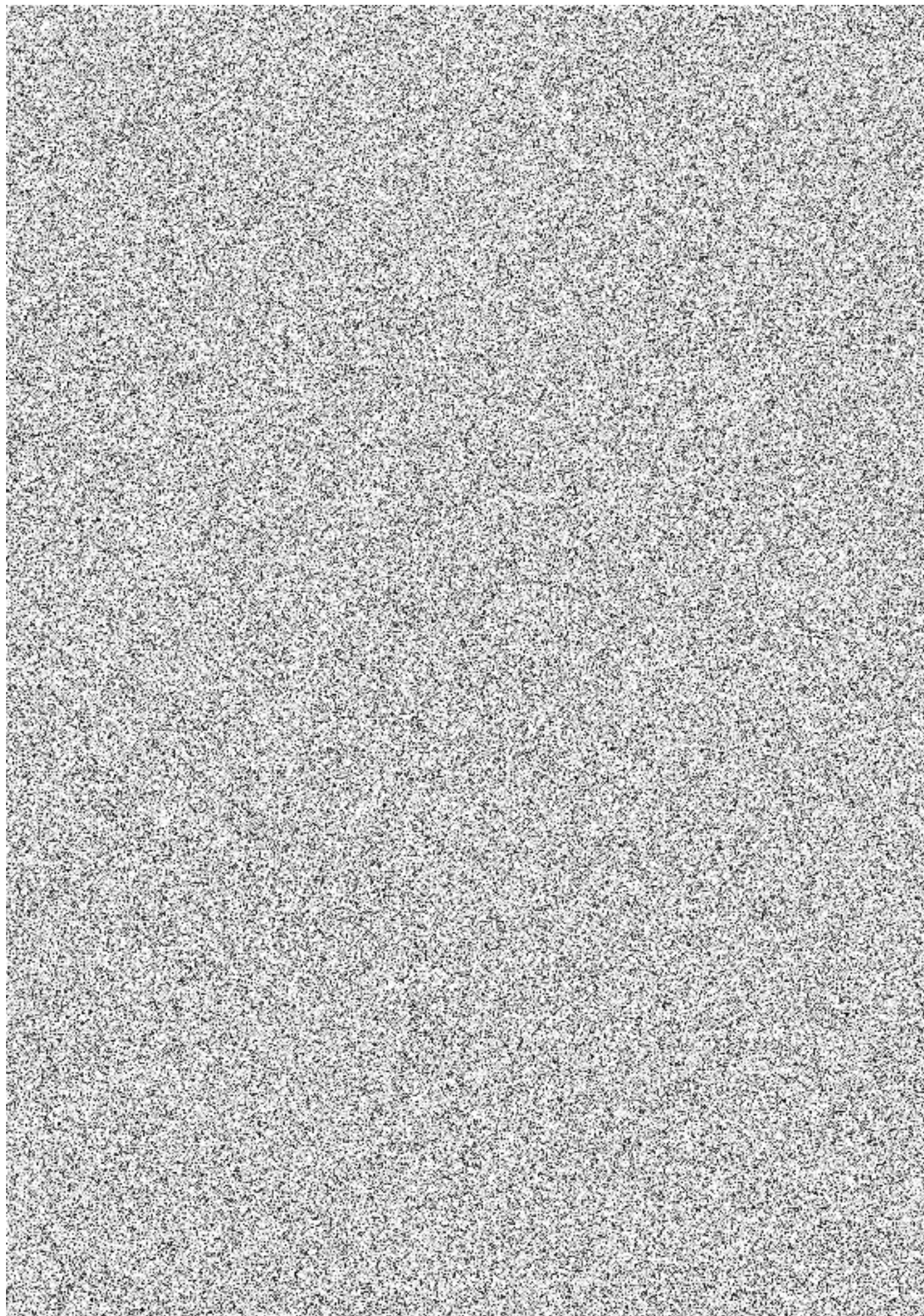
Cílem je optimalizovat stávající centrum management sítě vybudované v objektu Olšanská 4 tak, aby byly zajištěny všechny stávající funkcionality management technologií pro datové, hlasové a multimediální služby MV a PČR. Vzhledem ke stáří management prvků, které jsou již bez servisní podpory, je navrženo optimalizovat stávající síť s použitím nových moderních zařízení a mitigovat tak riziko selhání sítě.

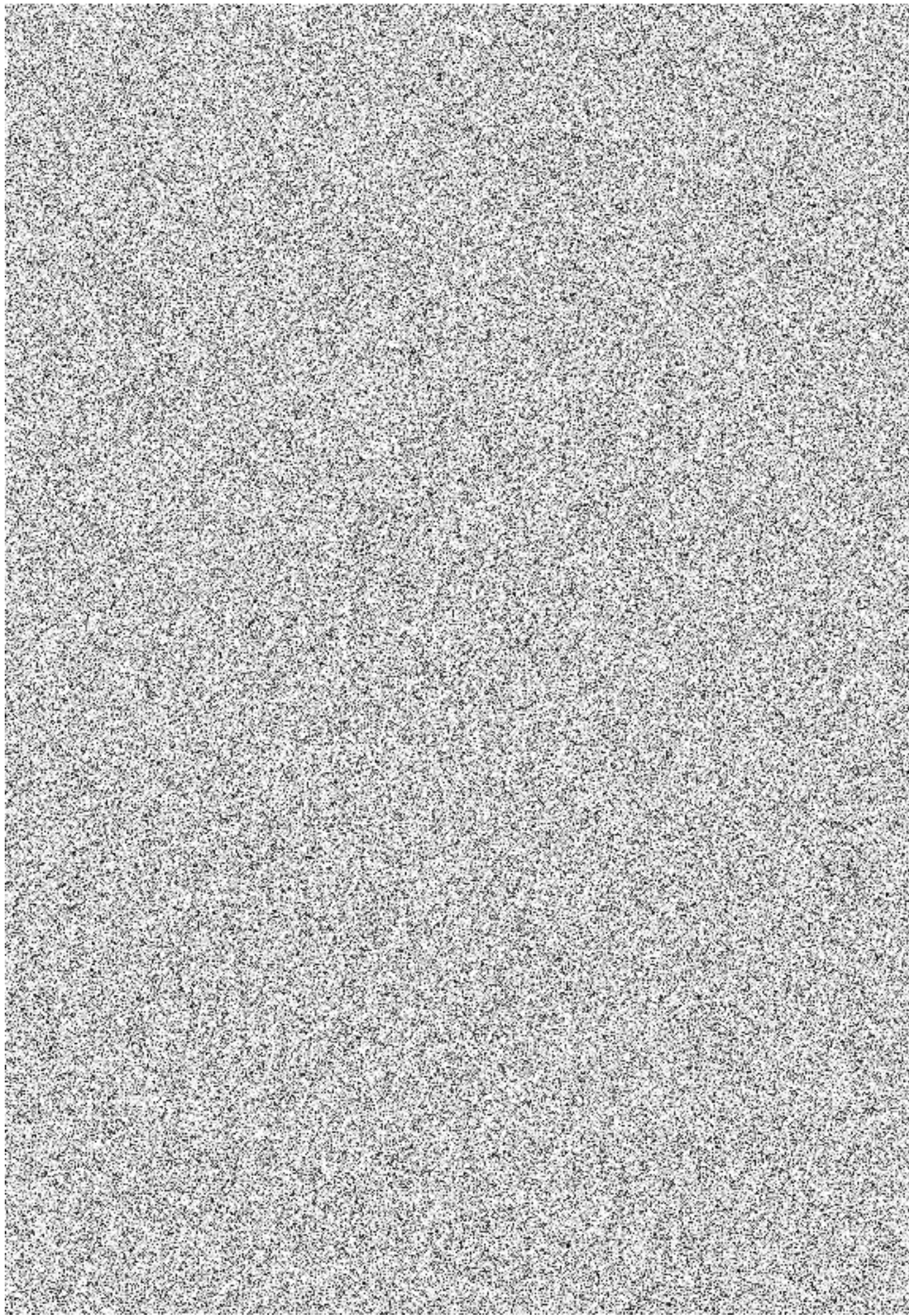
Tyto aktivity, včetně základních principů pro další výstavbu této management sítě, jsou popsány níže v kapitole 3.1.

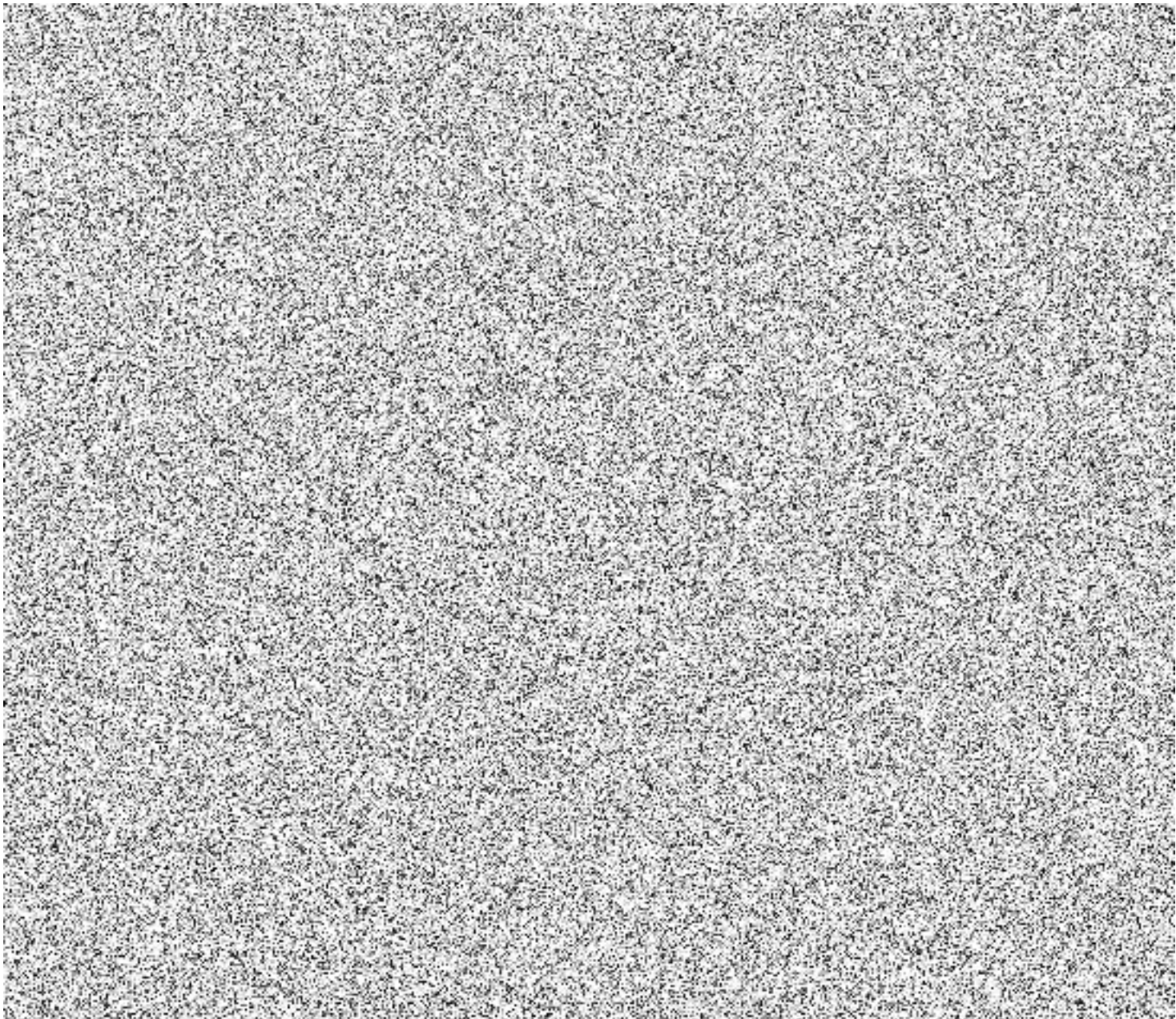












3.2. Požadavky na součinnost Objednatele

Ze strany Objednatele je nezbytné zajistit tyto činnosti:

- Součinnost při implementaci a schvalování servisních oken

3.3. Harmonogram plnění

Předpokládaný čas realizace je 41 týdnů od data podepsání Návrhu řešení ze strany Objednatele.

Návrh řešení bude realizován dle tohoto předpokládaného harmonogramu:

Časem T0 se rozumí datum podepsání akceptace Návrhu řešení ze strany Objednatele.

T0	Akceptace Návrhu řešení.
T1 = T0 + 6 týdnů	Vyhlášení a zpracování VZ, uzavření smlouvy s dodavatelem.
T2 = T1 + 26 týdnů	Dodávka komponent dle VZ
T3 = T2 + 8 týdnů	Schválení servisních oken, instalace a zprovoznění.
T4 = T3 + 1 týden	Akceptace, převzetí do provozu.



3.4. Způsob zajištění plnění

Realizace navrhovaného řešení bude zajištěna externí dodávkou a interními aktivitami.

3.4.1 Aktivity NAKIT

Součástí Návrhu řešení jsou i aktivity NAKIT spojené s realizací požadavku, administrativní činností a řízením požadavku.

Uvedené aktivity budou dodány v rámci tohoto maximálního rozsahu prací spojených s realizací navrhovaného řešení.

Role	Celkem ČH/role	Popis činností
Analytik	16	Příprava a zpracování návrhu technického řešení, kompletace předávaných DSP, zpracování majetkových sestav a protokolů.
Specialista provozu senior	24	Spolupráce při realizaci, materiálové předání technologií Objednateli
Specialista datových sítí senior	34	Spolupráce při realizaci, předání technologií do servisní péče provozních útvarů
Specialista zákaznických požadavků ¹	7,5	Příprava a zpracování fakturace směrem k Objednateli a směrem k externím dodavatelům
Specialista zákaznických řešení ¹	15	Sběr podkladů pro zpracování NŘ, zpracování NŘ, vypořádání připomínek k NŘ, příprava Dílčí smlouvy, administrativní činnosti.
Specialista nákupu ²	27	Příprava a realizace VZ na dodávku infrastrukturních komponent.
Specialista obchodu ¹	2	Komunikace s Objednatel. Administrativní činnosti spojené s řízením požadavku.

¹ Role je součástí přímé výrobní režie Poskytovatele v souladu s příslušnou metodikou pro tvorbu cen na rok 2021 a představují část nákladů „back office zdrojů“, které se alokují přímo na danou aktivitu a zahrnují činnosti spojené se zpracováním Návrhu řešení, tj. příprava Návrhu řešení a administrativní činnosti spojené s řízením požadavku.

² Role je součástí administrativní přírůžky Poskytovatele a představují část nákladů „back office zdrojů“, které se alokují přímo na danou aktivitu a zahrnují činnosti spojené s VZ dle zákona č. 134/2016 Sb., o zadávání veřejných zakázek a zpracování příslušné smluvní dokumentace.



3.4.2 Externí dodávka

Navrhované řešení obsahuje externí dodávku. Předmětem externí dodávky je dodání a instalace infrastrukturních položek uvedených níže.

Komponenta	počet
Switch C9300-24T-A, vč. instalace a záruky na 5 let	19
Instalace 0,5 MD/switch	19
Montážní materiál	Kpl, (viz specifikace montážního materiálu)

3.4.2.1. Externí dodávka – položková specifikace

Specifikace switche:

Part Number (Produktové označení)	Popis	Počet
C9300-24T-A	Catalyst 9300 24-port data only, Network Advantage	1
CON-SNC-C93002TA-5Y	SNC-8x7xNCD Catalyst 9300 24-port data only, Network – 5Y	1
C9300-NW-A-24	C9300 Network Advantage, 24-port license	1
SC9300UK9-173	UNIVERSAL	1
PWR-C1-350WAC-P	350W AC 80+ platinum Config 1 Power Supply	1
CAB-TA-EU	Europe AC Type A Power Cable	2
C9300-DNA-A-24-5Y	C9300 DNA Advantage, 24-Port, 5 Year Term License	1
TE-EMBEDDED-T	Cisco ThousandEyes Enterprise Agent IBN Embedded	1
TE-EMBEDDED-T-5Y	ThousandEyes - Enterprise Agents	1
PI-LFAS-T	Prime Infrastructure Lifecycle & Assurance Term - Smart Lic	1
PI-LFAS-AP-T-5Y	PI Dev Lic for Lifecycle & Assurance Term 5Y	1
NETWORK-PNP-LIC	Network Plug-n-Play Connect for zero-touch device deployment	1
PWR-C1-350WAC-P/2	350W AC 80+ platinum Config 1 Secondary Power Supply	1
C9300-NM-4G	Catalyst 9300 4 x 1GE Network Module	1
GLC-SX-MMD=	1000BASE-SX SFP transceiver module, MMF, 850nm, DOM	4
GLC-TE=	1000BASE-T SFP transceiver module for Category 5 copper wire	4

K zařízení bude zahrnuta podpora na dobu 5 let s Next Calendar Day podporou zařízení dodavatelem. Prvních 12 měsíců je součástí plnění v rámci jednorázových investičních nákladů. Další 48 měsíců je součástí provozních výdajů Objednatele

Položková specifikace je za 1ks switche.

Specifikace montážního optického materiálu:

Položka	Počet
MM patchcord typu LC/LC, 1m	15
MM patchcord typu LC/LC, 2m	25
MM patchcord typu LC/LC, 3m	75
MM patchcord typu LC/LC, 5m	95
MM patchcord typu LC/LC, 7m	35
MM patchcord typu LC/LC, 8m	25
MM patchcord typu LC/LC, 10m	25
MM patchcord typu LC/LC, 15m	20
patch cord opto SM LC-LC 10m	15
patchcord SM, LC-LC, 3m	65
patch cord SM, LC-LC, 5m	60
patch cord SM, LC-LC, 10m	5



Položka	Počet
SM patchcord LC/LC, 15m	10
SM patchcord E2000 – E2000 3m	10
SM patchcord E2000 – LC 1m	10
SM patchcord E2000 – LC 3m	15
SM patchcord E2000 – LC 4m	10
Adaptér LC MM OM3 duplex	24
Optická kazeta pro 24 svárů	2
Pigtail 50/125 LCupc MM OM3 1,5m, kpl 12ks	4

3.5. Dopad na provozní činnost a provozní náklady Objednatele

Navrhované řešení nemá dopad na provozní činnosti Poskytovatele.

Navrhované řešení má dopad na provozní náklady Objednatele:

- náklady (od 13. do 60. měsíce po uvedení do provozu) za podporu HW a SW switchů na dalších 48 měsíců v předpokládané výši 104 820 Kč ročně bez DPH ve službě G2,
- po uplynutí 60 měsíců od uvedení do provozu navýšení provozních nákladů za obnovení licencí a podporu pořízených komponent po uplynutí záruční doby v předpokládané výši do 285 496 Kč ročně bez DPH za zařízení ve službě G2.

Náklady budou přeúčtovávány Objednateli v rámci ad hoc služby ročně do doby, než budou začleněny do služby G2 Smlouvy. Přesná částka bude odpovídat výsledku VZ.

3.6. Termíny a sankce

Dle čl. 17.15 Smlouvy

3.7. Prohlášení Poskytovatele o vztahu ke generálním a zákaznickým službám dle Smlouvy

Poskytovatel prohlašuje, že příslušné činnosti Poskytovatele (realizované prostřednictvím příslušných pracovních rolí) sloužící k realizaci tohoto Návrhu řešení nejsou součástí paušálních plateb generálních ani zákaznických služeb dle čl. 3.2.1 a 3.2.2 Smlouvy, ani nejsou v jejich rámci hrazeny. Poskytovatel zaznamená činnosti provedené v rámci Návrhu řešení do příslušného interního systému na vykazování činností AVYK.

3.8. Další podmínky a přechod vlastnického práva

Další podmínky realizace Návrhu řešení a způsob převodu vlastnického práva či práva hospodařit budou upraveny dílčí smlouvou dle čl. 5.2.6 Smlouvy, která bude uzavřena mezi Poskytovatelem a Objednatelem po realizaci Návrhu řešení a podpisu Akceptačního protokolu ze strany Objednatele.



4. Cena za realizaci plnění

Národní agentura pro komunikační a informační technologie, s. p. předkládá svoji cenovou nabídku v požadovaném rozsahu uvedenou v členění cena bez DPH, výše DPH včetně zákonné sazby 21 % a cena s DPH.

odst	Položka	Celkem bez DPH	DPH 21 %	Celkem vč. DPH
4.1	Aktivity NAKIT – Jednorázové investiční náklady	136 438,00 Kč	28 651,98 Kč	165 089,98 Kč
4.2.1	Externí dodávka – Jednorázové investiční náklady	3 999 368,20 Kč	839 867,32 Kč	4 839 235,52 Kč
4.2.2	Externí dodávka – Provozní výdaje za podporu HW/SW na dalších 48 měsíců	419 276,80 Kč	88 048,13 Kč	507 324,93 Kč
Celkem		4 555 083,00 Kč	956 567,43 Kč	5 511 650,43 Kč

4.1. Cena – Aktivity NAKIT

Výsledná cena za Aktivity NAKIT bude fakturována dle skutečně odpracované doby na základě odsouhlaseného Akceptačního protokolu.

Role	Cena role /ČH bez DPH	Počet hodin	Celkem bez DPH	DPH 21 %	Celkem vč. DPH
Analytik	953 Kč	16	15 248,00 Kč	3 202,08 Kč	18 450,08 Kč
Specialista provozu	944 Kč	24	22 656,00 Kč	4 757,76 Kč	27 413,76 Kč
Specialista datových sítí senior	1 421 Kč	34	48 314,00 Kč	10 145,94 Kč	58 459,94 Kč
Specialista zákaznických požadavků	609 Kč	7,5	4 567,50 Kč	959,18 Kč	5 526,68 Kč
Specialista zákaznických řešení	1 001 Kč	22,5	22 522,50 Kč	4 729,73 Kč	27 252,23 Kč
Specialista nákupu	784 Kč	27	21 168,00 Kč	4 445,28 Kč	25 613,28 Kč
Specialista obchodu	981 Kč	2	1 962,00 Kč	412,02 Kč	2 374,02 Kč
Celkem – Aktivity NAKIT			136 438,00 Kč	28 651,98 Kč	165 089,98 Kč



4.2. Cena – Externí dodávka

4.2.1 Externí dodávka – jednorázové investiční náklady

Předmětem externí dodávky jsou komponenty popsané v bodě 3.4.2 v níže uvedené předpokládané ceně. Výsledná cena bude fakturována v poměru 1:1 a bude odpovídat aktuální ceně dle výsledku výběrového řízení.

Položka	Celkem bez DPH	DPH 21 %	Celkem vč. DPH
Switch C9300-24-T vč. instalace a příslušenství	3 666 221,00 Kč	769 906,41 Kč	4 436 127,41 Kč
Podpora switch 12 měs	104 819,20 Kč	22 012,03 Kč	126 831,23 Kč
Montážní optický materiál	228 328,00 Kč	47 948,88 Kč	276 276,88 Kč
Celkem	3 999 368,20 Kč	839 867,32 Kč	4 839 235,52 Kč

4.2.1.1. Externí dodávka – položková specifikace

Položková cena za Switche vč. příslušenství a podpory na 5 let a instalace externím dodavatelem

Pol..	Položka	Položková cena bez DPH	Počet	Celková cena bez DPH	DPH 21 %	Celková cena vč. DPH
HW	C9300-24T-A	66 832,50 Kč	19	1 269 817,50 Kč	266 661,68 Kč	1 536 479,18 Kč
Podpora 1 rok ³	CON-SNT-C93002TA-5Y	5 516,80 Kč ³	19	104 819,20 Kč	22 012,03 Kč	126 831,23 Kč
HW	C9300-NW-A-24	0,00 Kč	19	0,00 Kč	0,00 Kč	0,00 Kč
HW	SC9300UK9-173	0,00 Kč	19	0,00 Kč	0,00 Kč	0,00 Kč
HW	PWR-C1-350WAC-P	0,00 Kč	19	0,00 Kč	0,00 Kč	0,00 Kč
HW	CAB-TA-EU	0,00 Kč	38	0,00 Kč	0,00 Kč	0,00 Kč
Licence	C9300-DNA-A-24-5Y	47 546,50 Kč	19	903 383,50 Kč	189 710,54 Kč	1 093 094,04 Kč
-	TE-EMBEDDED-T	0,00 Kč	19	0,00 Kč	0,00 Kč	0,00 Kč
-	TE-EMBEDDED-T-5Y	0,00 Kč	19	0,00 Kč	0,00 Kč	0,00 Kč
-	PI-LFAS-T	0,00 Kč	19	0,00 Kč	0,00 Kč	0,00 Kč
-	PI-LFAS-AP-T-5Y	0,00 Kč	19	0,00 Kč	0,00 Kč	0,00 Kč
-	NETWORK-PNP-LIC	0,00 Kč	19	0,00 Kč	0,00 Kč	0,00 Kč
HW	PWR-C1-350WAC-P/2	9 262,50 Kč	19	175 987,50 Kč	36 957,38 Kč	212 944,88 Kč
HW	C9300-NM-4G	7 267,50 Kč	19	138 082,50 Kč	28 997,33 Kč	167 079,83 Kč
HW	GLC-SX-MMD=	7 125,00 Kč	76	541 500,00 Kč	113 715,00 Kč	655 215,00 Kč
HW	GLC-TE=	6 412,50 Kč	76	487 350,00 Kč	102 343,50 Kč	589 693,50 Kč
-	Instalace 0,5 MD/lokality	7 900,00 Kč	19	150 100,00 Kč	31 521,00 Kč	181 621,00 Kč
Celkem				3 771 040,20 Kč	791 918,44 Kč	4 562 958,64 Kč

³ Podpora na 5 let – podílová cena za 1 rok v rámci investice



Položková cena za montážní optický materiál

Položka	Jednotková cena bez DPH	Počet	Celková cena bez DPH	DPH 21 %	Celková cena vč. DPH
MM patchcord typu LC/LC, 1m	389,00 Kč	15	5 835,00 Kč	1 225,35 Kč	7 060,35 Kč
MM patchcord typu LC/LC, 2m	394,00 Kč	25	9 850,00 Kč	2 068,50 Kč	11 918,50 Kč
MM patchcord typu LC/LC, 3m	400,00 Kč	75	30 000,00 Kč	6 300,00 Kč	36 300,00 Kč
MM patchcord typu LC/LC, 5m	410,00 Kč	95	38 950,00 Kč	8 179,50 Kč	47 129,50 Kč
MM patchcord typu LC/LC, 7m	420,00 Kč	35	14 700,00 Kč	3 087,00 Kč	17 787,00 Kč
MM patchcord typu LC/LC, 8m	425,00 Kč	25	10 625,00 Kč	2 231,25 Kč	12 856,25 Kč
MM patchcord typu LC/LC, 10m	435,00 Kč	25	10 875,00 Kč	2 283,75 Kč	13 158,75 Kč
MM patchcord typu LC/LC, 15m	461,00 Kč	20	9 220,00 Kč	1 936,20 Kč	11 156,20 Kč
patch cord opto SM LC-LC 10m	422,00 Kč	15	6 330,00 Kč	1 329,30 Kč	7 659,30 Kč
patchcord SM, LC-LC, 3m	397,00 Kč	65	25 805,00 Kč	5 419,05 Kč	31 224,05 Kč
patch cord SM, LC-LC, 5m	404,00 Kč	60	24 240,00 Kč	5 090,40 Kč	29 330,40 Kč
patch cord SM, LC-LC, 10m	422,00 Kč	5	2 110,00 Kč	443,10 Kč	2 553,10 Kč
SM patchcord LC/LC, 15m	440,00 Kč	10	4 400,00 Kč	924,00 Kč	5 324,00 Kč
SM patchcord E2000 – E2000 3m	905,00 Kč	10	9 050,00 Kč	1 900,50 Kč	10 950,50 Kč
SM patchcord E2000 – LC 1m	644,00 Kč	10	6 440,00 Kč	1 352,40 Kč	7 792,40 Kč
SM patchcord E2000 – LC 3m	651,00 Kč	15	9 765,00 Kč	2 050,65 Kč	11 815,65 Kč
SM patchcord E2000 – LC 4m	655,00 Kč	10	6 550,00 Kč	1 375,50 Kč	7 925,50 Kč
Adaptér LC MM OM3 duplex	20,00 Kč	24	480,00 Kč	100,80 Kč	580,80 Kč
Optická kazeta pro 24 svárů	81,25 Kč	2	162,50 Kč	34,13 Kč	196,63 Kč
Pigtail 50/125 LCupc MM OM3 1,5m, kpl 12ks	735,00 Kč	4	2 940,00 Kč	617,40 Kč	3 557,40 Kč
Celkem			228 327,50 Kč	47 948,78 Kč	276 276,28 Kč

4.2.2 Externí dodávka – Provozní výdaje za podporu HW/SW/licence

Předmětem externí dodávky jsou podpora HW/SW na **dalších** 48 měsících k dodávce popsané v bodě 3.4.2 v níže uvedené předpokládané ceně. Výsledná cena bude odpovídat aktuální ceně dle výsledku výběrového řízení. Prvních 12 měsíců podpory HW/SW jsou součástí ceny jednorázových investičních nákladů.

Položka	Jednotková cena bez DPH	Počet	Celková cena bez DPH	DPH 21 %	Celková cena v Kč vč. DPH
Podpora na switch na dalších 48 měsících	22 067,20 Kč	19	419 276,80 Kč	88 048,13 Kč	507 324,93 Kč
Celková cena			419 276,80 Kč	88 048,13 Kč	507 324,93 Kč



4.3. Sumarizace celkového plnění

ID lok.	Položka	Jednotková cena bez DPH	Počet	Celková cena bez DPH	DPH 21 %	Celková cena v Kč vč. DPH
1	Switch C9300-24T-A vč. příslušenství a záruky 1 rok	190 575,80 Kč	2	381 151,60 Kč	80 041,84 Kč	461 193,44 Kč
1	Instalace switchu ext. dodavatelem	15 800,00 Kč	1	15 800,00 Kč	3 318,00 Kč	19 118,00 Kč
2	Switch C9300-24T-A vč. příslušenství a záruky 1 rok	190 575,80 Kč	1	190 575,80 Kč	40 020,92 Kč	230 596,72 Kč
2	Instalace switchu ext. dodavatelem	15 800,00 Kč	0,5	7 900,00 Kč	1 659,00 Kč	9 559,00 Kč
3	Switch C9300-24T-A vč. příslušenství a záruky 1 rok	190 575,80 Kč	1	190 575,80 Kč	40 020,92 Kč	230 596,72 Kč
3	Instalace switchu ext. dodavatelem	15 800,00 Kč	0,5	7 900,00 Kč	1 659,00 Kč	9 559,00 Kč
4	Switch C9300-24T-A vč. příslušenství a záruky 1 rok	190 575,80 Kč	2	381 151,60 Kč	80 041,84 Kč	461 193,44 Kč
4	Instalace switchu ext. dodavatelem	15 800,00 Kč	1	15 800,00 Kč	3 318,00 Kč	19 118,00 Kč
5	Switch C9300-24T-A vč. příslušenství a záruky 1 rok	190 575,80 Kč	2	381 151,60 Kč	80 041,84 Kč	461 193,44 Kč
5	Instalace switchu ext. dodavatelem	15 800,00 Kč	1	15 800,00 Kč	3 318,00 Kč	19 118,00 Kč
6	Switch C9300-24T-A vč. příslušenství a záruky 1 rok	190 575,80 Kč	1	190 575,80 Kč	40 020,92 Kč	230 596,72 Kč
6	Instalace switchu ext. dodavatelem	15 800,00 Kč	0,5	7 900,00 Kč	1 659,00 Kč	9 559,00 Kč
7	Switch C9300-24T-A vč. příslušenství a záruky 1 rok	190 575,80 Kč	1	190 575,80 Kč	40 020,92 Kč	230 596,72 Kč
7	Instalace switchu ext. dodavatelem	15 800,00 Kč	0,5	7 900,00 Kč	1 659,00 Kč	9 559,00 Kč
8	Switch C9300-24T-A vč. příslušenství a záruky 1 rok	190 575,80 Kč	2	381 151,60 Kč	80 041,84 Kč	461 193,44 Kč
8	Instalace switchu ext. dodavatelem	15 800,00 Kč	1	15 800,00 Kč	3 318,00 Kč	19 118,00 Kč
9	Switch C9300-24T-A vč. příslušenství a záruky 1 rok	190 575,80 Kč	2	381 151,60 Kč	80 041,84 Kč	461 193,44 Kč
9	Instalace switchu ext. dodavatelem	15 800,00 Kč	1	15 800,00 Kč	3 318,00 Kč	19 118,00 Kč
10	Switch C9300-24T-A vč. příslušenství a záruky 1 rok	190 575,80 Kč	2	381 151,60 Kč	80 041,84 Kč	461 193,44 Kč
10	Instalace switchu ext. dodavatelem	15 800,00 Kč	1	15 800,00 Kč	3 318,00 Kč	19 118,00 Kč
11	Switch C9300-24T-A vč. příslušenství a záruky 1 rok	190 575,80 Kč	1	190 575,80 Kč	40 020,92 Kč	230 596,72 Kč
11	Instalace switchu ext. dodavatelem	15 800,00 Kč	0,5	7 900,00 Kč	1 659,00 Kč	9 559,00 Kč
12	Switch C9300-24T-A vč. příslušenství a záruky 1 rok	190 575,80 Kč	1	190 575,80 Kč	40 020,92 Kč	230 596,72 Kč
12	Instalace switchu ext. dodavatelem	15 800,00 Kč	0,5	7 900,00 Kč	1 659,00 Kč	9 559,00 Kč
13	Switch C9300-24T-A vč. příslušenství a záruky 1 rok	190 575,80 Kč	1	190 575,80 Kč	40 020,92 Kč	230 596,72 Kč
13	Instalace switchu ext. dodavatelem	15 800,00 Kč	0,5	7 900,00 Kč	1 659,00 Kč	9 559,00 Kč
	Práce NAKIT	136 438,00 Kč	1	136 438,00 Kč	28 651,98 Kč	165 089,98 Kč
	Montážní optický materiál	228 328,00 Kč	1	228 328,00 Kč	47 948,88 Kč	276 276,88 Kč
P	Podpora switch další 4 roky	22 067,20 Kč	19	419 276,80 Kč	88 048,13 Kč	507 324,93 Kč
Celková cena				4 555 083,00 Kč	956 567,43 Kč	5 511 650,43 Kč



4.4. Způsob fakturace

Fakturace proběhne po realizaci Návrhu řešení, podpisu Dílčí smlouvy a Akceptačního protokolu ze strany Objednavatele.

Fakturace za externí dodávku – Provozní výdaje za podporu HW/SW/licence, viz bod 4.2.2, budou do doby, než budou začleněny do služby G2 Smlouvy, přeúčtovávány Objednateli v rámci ad hoc služby ročně na základě faktury externího dodavatele vystavené ke dni výročí podpisu předávacího protokolu.



5. Odpovědné osoby Poskytovatele

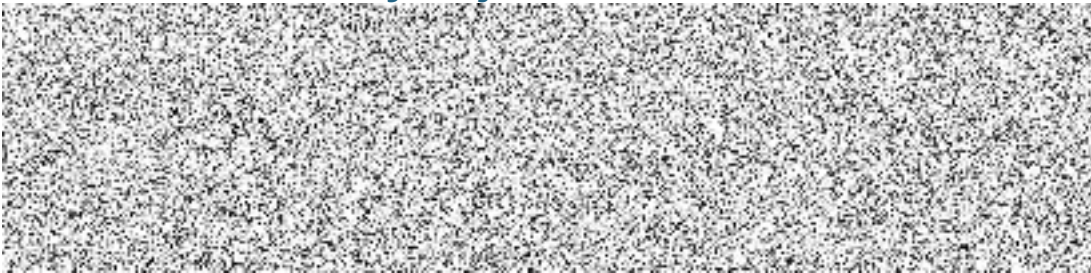
Osoba pověřená jednat ve věcech obchodních



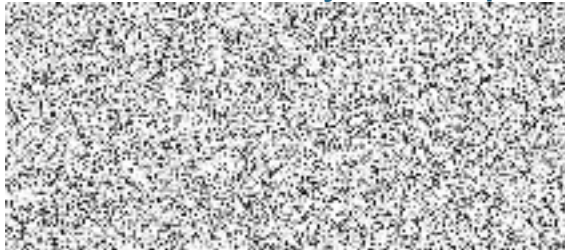
Osoba pověřená jednat ve věcech technických



6. Kontaktní osoby Objednatele



Ve věcech technických a akceptace plnění



7. Závěr

Tento Návrh řešení má platnost 30 dní. Poskytovatel si vyhrazuje právo aktualizace tohoto Návrhu řešení, zejména pak termínů plnění, po uplynutí lhůty 30 dní od jejího doručení Objednateli.

Národní agentura pro komunikační a informační technologie, s. p. je připravena o podrobnostech Nabízeného řešení dále jednat a následně samotné řešení dlouhodobě podporovat a rozšiřovat.



NAKIT

Návrh řešení realizace požadavku na ad hoc služby
„Out of Band management sítě“

8. Předkládá za Poskytovatele

V Praze dne



Ing. Vladimír Dzurilla, ředitel

Národní agentura pro komunikační a informační technologie, s. p.

9. Akceptace Návrhu řešení ze strany Objednatele

V Praze dne

.....

Mgr. Bohdan Urban, ředitel

Odbor provozu informačních technologií a komunikací Ministerstva vnitra

