

Příloha č.1 Rozpočet a specifikace díla

Číslo: PPK-56a/53/22
Číslo jednací: 05472/UL/22

Rok: 2022

Rozpočet:

Všechny ceny jsou uvedeny v Kč

2022						
ID	Kód	Opatření a činnost	Množství	M.J.	Jednotková cena	Celková cena
Bílé stráně pod Radobýlem						
15344	ZC04	Sečení travního porostu a rákosin				
	ZC04b	Seč křovinořezem	0,503	ha	30 000,00	15 090,00
		Vysoká svažítost pozemku: sklon svahu 15-30 %: navýšení o 10%	10	%		1 509,00
		Přístupnost pozemku: omezeně přístupný pozemek, zarostlé cesty: navýšení o 10%	10	%		1 509,00
		Základní částka				3 000,00
					Cena	21 108,00
15345	ZC04	Sečení travního porostu a rákosin				
	ZC04b	Seč křovinořezem	1,1	ha	30 000,00	33 000,00
		Přístupnost pozemku: omezeně přístupný pozemek, zarostlé cesty: navýšení o 10%	10	%		3 300,00
		Vysoká svažítost pozemku: sklon svahu 15-30 %: navýšení o 10%	10	%		3 300,00
					Cena	39 600,00

Souhrnný rozpočet:

Všechny ceny jsou uvedeny v Kč

Rok	Cena bez DPH	Sazba DPH %	Výše DPH	Cena bez DPH
2022	60 708,00	0,00	0,00	60 708,00
Celkem	60 708,00		0,00	60 708,00

Specifikace díla:

[Odkaz na mapové dílo](#)

2022			
Bílé stráně pod Radobýlem			
15344	ZC04	Sečení travního porostu a rákosin	21 108,00 Kč
	ZC04b	Seč křovinořezem	

Popis opatření:

Provedení opatření v rámci projektu "Aktivní ochrana evropsky významných lokalit s teplomilnými společenstvy a druhy v Českém středohoří", LIFE16 NAT/CZ/000639, aktivita C2 (ruční). Jedná se o ruční kosení travního porostu křovinořezem. Plocha č. 1 - na částech p. p. č. 479, 507, 512 a 525/1 k. ú. Žalhostice. Vymezená plocha zákresem nad ortofotomapou je 0,5186 ha, po odečtení 3% z důvodu výskytu dřevin v předmětné ploše, je výměra zásahu 0,5030 ha. Jedná se o hůře přístupné a částečně svažité pozemky. Veškerá pokosená hmota bude odklizená a využita v souladu s platnými právními předpisy.

15345	ZC04	Sečení travního porostu a rákosin	39 600,00 Kč
	ZC04b	Seč křovinořezem	

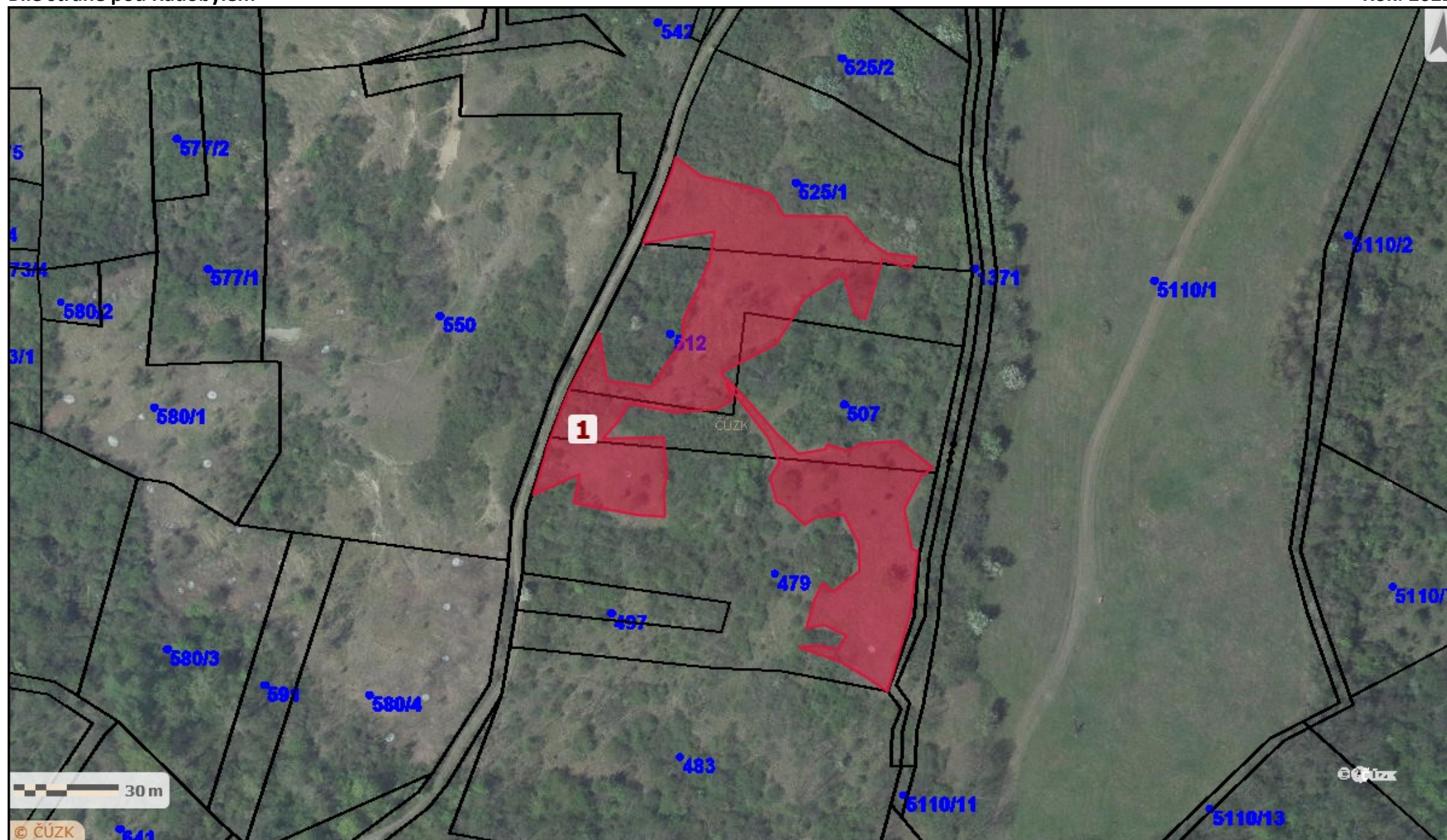
Popis opatření:

Provedení opatření v rámci projektu "Aktivní ochrana evropsky významných lokalit s teplomilnými společenstvy a druhy v Českém středohoří", LIFE16 NAT/CZ/000639, aktivita C2 (ruční). Jedná se o ruční kosení travního porostu křovinořezem. Plocha č. 2 - na části pozemků p. p. č. 660, 683, 686, 692 k.ú. Žalhostice. Celková plocha vymezená nad ortofotomapou je 1,376 ha. Z důvodu výskytu dřevin v předmětné ploše je rozloha zásahu snížena o 20 %, výměra zásahu je tedy 1,1 ha. Jedná se o hůře přístupné a částečně svažité pozemky. Veškerá pokosená hmota bude odklizená a využita v souladu s platnými právními předpisy.

62513 [ZC04] Sečení travního porostu a rákosin - [ZC04b] Seč křovinořezem

Bílé stráně pod Radobýlem

Rok: 2022

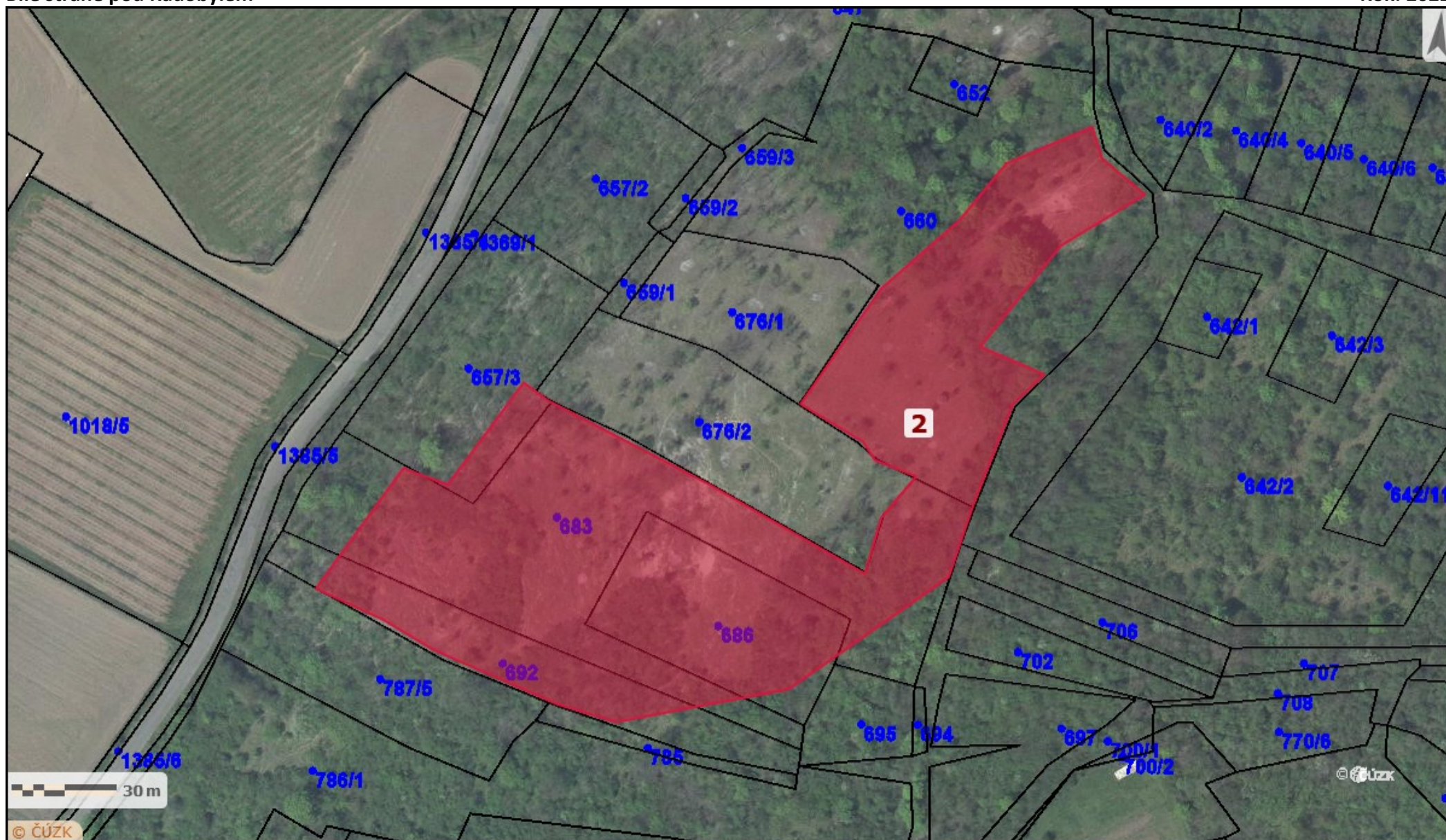


Vydavatel: AOPK ČR, 2022 (Martin Vlček)

62514 [ZC04] Sečení travního porostu a rákosin - [ZC04b] Seč křovinořezem

Bílé stráně pod Radobýlem

Rok: 2022



Vydavatel: AOPK ČR, 2022 (Martin Vlček)