

LEGENDA:

Číslo souhlasu: p.č. 313

- | | | | |
|--|----------------------------|---|------------------------|
|  | parcela dotčená stavbou |  | strom určený ke kácení |
|  | hranice KN, parcelní číslo |  | keř určený ke kácení |
|  | návrh |  | hranice staveniště |
|  | hranice staveniště |  | plocha dotčení |
|  | výsadba | | |
|  | CETIN - podzemní | | |
|  | CETIN - nezaměřené | | |

Název stavby: Studie umístění cyklostezky Uničov - Lazce u Troubelic

SOUHLAS VLASTNÍKA POZEMKU PARCELNÍ ČÍSLO: 313

Jako vlastník uvedeného pozemku tímto dávám investorovi stavby souhlas s kácením dřevin, s umístěním a provedením stavby.

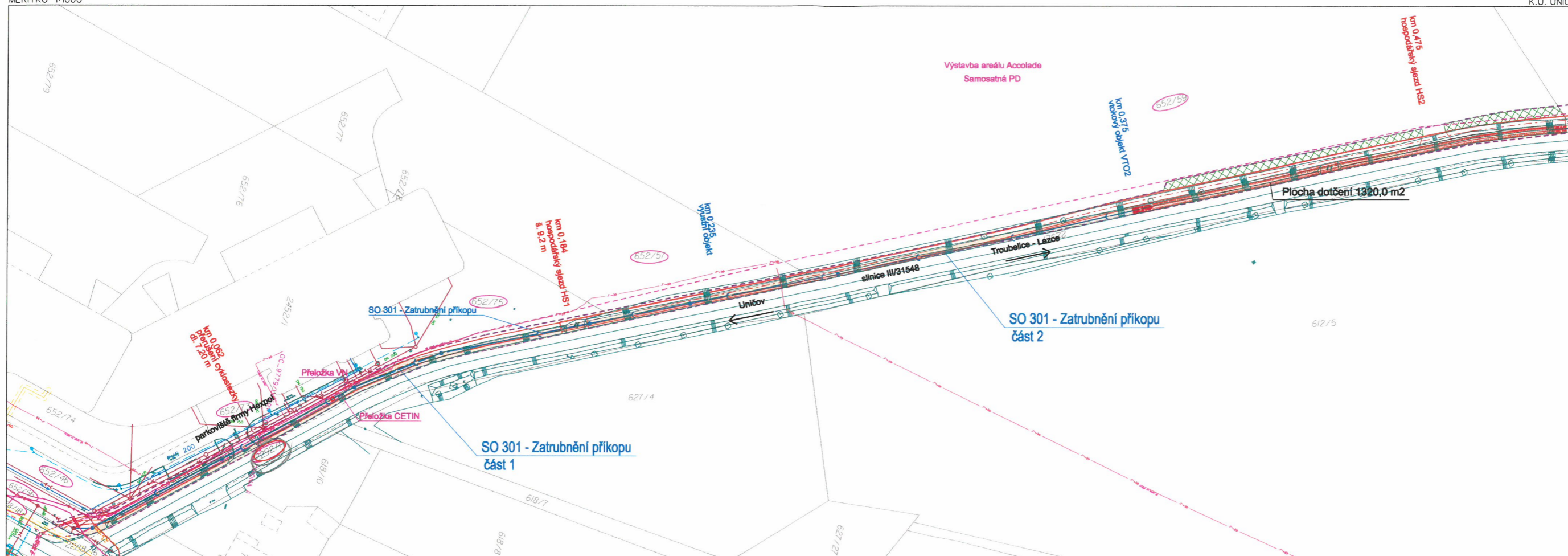
Vlastník dotčené parcely:

Správa silnic Olomouckého kraje příspěvková organizace, Jeremenkova 1191/40a, Hodolany, 77900 Olomouc, Lipenská 753/120, Hodolany, 79900 Olomouc

Datum:

Datum narození/IČO:

Podpis:



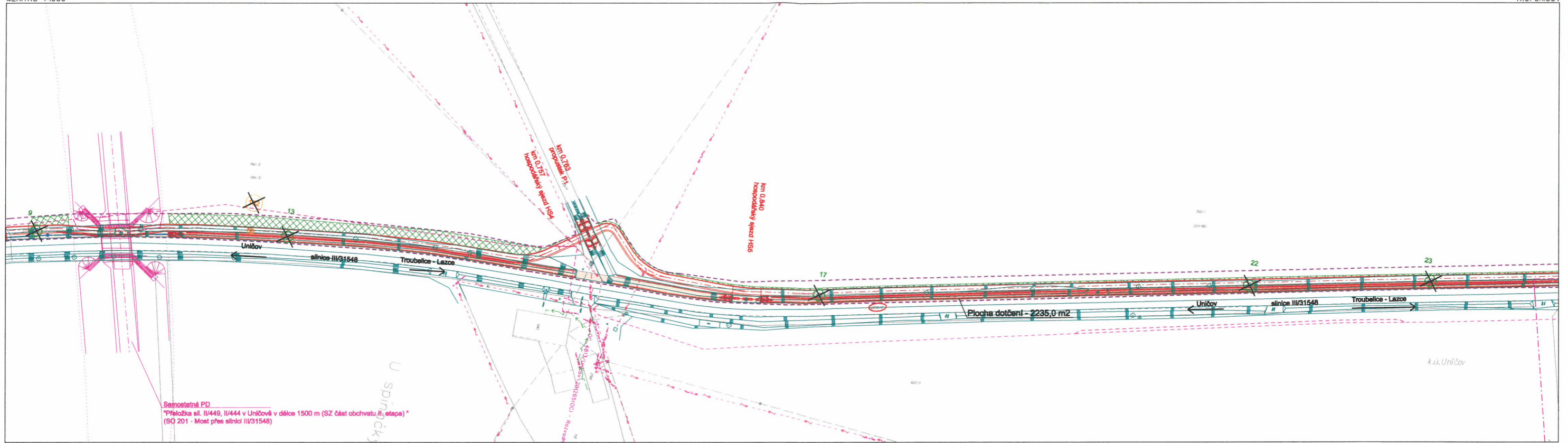
LEGENDA:

- | | | | |
|---|----------------------------------|---|--------------------|
|  | parcels affected by construction |  | CETIN - unmeasured |
|  | KN boundaries, parcel number |  | VN - overhead |
|  | planned |  | VN overhead |
|  | construction boundaries |  | affected area |
|  | sewerage - planned | | |
|  | planting | | |
|  | VN crossing | | |
|  | CETIN crossing | | |

Číslo souhlasu: p.č. 2292/1

Název stavby: Studie umístění cyklostezky Uničov - Lazce u Troubelic
SOUHLAS VLASTNÍKA POZEMKU PARCELNÍ ČÍSLO: 2292/1
Jako vlastník uvedeného pozemku tímto dávám investorovi stavby souhlas s umístěním a provedením stavby.

Vlastník dotčené parcely:
Správa silnic Olomouckého kraje příspěvková organizace, Jeremenkova 1191/40a, Hodolany, 77900 Olomouc, Lipenská 753/120, Hodolany, 79900 Olomouc
Datum: Datum narození/IČO: Podpis:



LEGENDA:

- | | | | |
|--|----------------------------|--|------------------------|
| | parcels dotčená stavbou | | CETIN - nezaměřené |
| | hranice KN, parcelní číslo | | VN - nadzemní |
| | návrh | | VN nadzemní |
| | hranice staveniště | | strom určený ke kácení |
| | zatrubnění - návrh | | keř určený ke kácení |
| | výsadba | | plocha dotčení |
| | přeložka VN | | |
| | přeložka CETIN | | |

Číslo souhlasu: p.č. 2292/2

Název stavby: Studie umístění cyklostezky Uničov - Lazce u Troubelic
SOUHLAS VLASTNÍKA POZEMKU PARCELNÍ ČÍSLO: 2292/2

Jako vlastník uvedeného pozemku tímto dávám investorovi stavby souhlas s umístěním a provedením stavby.

Vlastník dotčené parcely:
Správa silnic Olomouckého kraje příspěvková organizace, Jeremenkova 1191/40a, Hodolany, 77900 Olomouc, Lipenská 753/120, Hodolany, 79900 Olomouc

Datum: Datum narození/ČO: Podpis: