

ke Smlouvě o dílo ze dne 08. 02. 2021 (ID smlouvy: 143057) ve znění Dodatku č.1
 ze dne 08. 03. 2022 na akci:

**„SŠ řemesel a služeb Moravské Budějovice - rekonstrukce střechy, venkovních omítek
 a oken školy“**

I. Smluvní strany

Objednatel: **Kraj Vysočina**
 se sídlem: Jihlava, Žižkova 57/1882, PSČ 586 01
 zastoupený: Mgr. Vítězslavem Schrekem, MBA, hejtnanem kraje
 zástupce pro věci smluvní: Mgr. Vítězslav Schrek, MBA, Mgr. Karel Janoušek
 k podpisu pověřen Mgr. Karel Janoušek, člen rady kraje
 zástupce pro věci technické: Ing. Jan Kalina, Ing. Zdeněk Berka, odbor majetkový KrÚ Kraje
 Vysočina
 Tel: +420 564 602 419; +420 564 602 205
 IČO: 708 90 749
 bankovní spojení: ČNB
 číslo účtu: 94-32925681/0710

Zhotovitel: **STARKON a.s.**
 se sídlem: Bohuslavice 10, 588 56 Telč
 zastoupený: Jiřím Kovářem, statutárním ředitelem
 zástupce pro věci smluvní: Jiří Kovář, statutární ředitel
 zástupce pro věci technické: Zdeněk Krét
 osoba pověřená vedením stavby: Ing. Václav Ondráček
 tel./fax: +420 567 579 211
 IČO: 26227525
 DIČ: CZ26227525
 bankovní spojení: Komerční banka, a.s.
 číslo účtu: 19-4650050227/0100
 zápis v obchodním rejstříku: u KS v Brně, oddíl B, vložka 3440

II. Předmět dodatku

Předmětem Dodatku č. 2 Smlouvy o dílo ID č. 143057 uzavřené dne 08. 02. 2021 ve znění Dodatku č.1 ze dne 08. 03. 2022 (dále jen „Smlouva“) je změna předmětu díla a ceny díla jako celku v důsledku nutnosti provedení dodatečných stavebních prací, jejichž potřeba vznikla v průběhu realizace díla a které jsou nezbytné pro dokončení akce. Jedná se o změny podle § 222 odst. 6 zákona č. 134/2016 Sb., o zadávání veřejných zakázek, ve znění pozdějších předpisů. Tyto změny nemění celkovou povahu předmětu plnění a jsou proto posouzeny jako nepodstatné změny původního závazku. V souladu s ustanovením čl. 2.6 smlouvy jsou změny specifikovány v příloze č. 1 tohoto dodatku.

Smluvní strany se proto s odvoláním na ustanovení čl. 13. odst. 13.1 smlouvy dohodly na uzavření Dodatku č. 2, kterým se mění níže uvedená ustanovení Smlouvy takto:

1) Článek 2 – Předmět smlouvy

Předmět díla se mění v rozsahu víceprací a méněprací uvedených ve Změnových listech č. 10 - 16, které jsou nedílnou součástí tohoto dodatku.

2) Článek 4 - Cena za dílo, odst. 4.2. - Cena za provedení díla je sjednaná takto:

Cena díla celkem bez DPH činí:	20 562 841,43 Kč
DPH 21 %:	4 318 196,70 Kč
Cena díla celkem s DPH činí:	24 881 038,13Kč

slovy: dvacetčtyřimilionůosmsetosmdesátjednatísíctřicetosm, 13/100 korun českých

Rekapitulace ceny:

Cena díla před uzavřením Dodatku č. 2:	
Cena díla bez DPH:	19 954 838,43 Kč
DPH 21%:	4 190 516,07 Kč
Cena díla celkem s DPH činí:	24 145 354,50 Kč

Cena víceprací a méněprací (změny) dle dodatku č.2

Cena víceprací bez DPH:	893 436,00 Kč
Cena méněprací bez DPH:	<u>- 285 433,00 Kč</u>
Cena víceprací-méněpráce bez DPH:	608 003,00 Kč

III. Závěrečná ustanovení

Ostatní ujednání shora citované Smlouvy tímto Dodatkem č. 2 nedotčená se nemění. Obě strany potvrzují svým podpisem, že se seznámily s celým obsahem tohoto Dodatku č. 2 a souhlasí s ním.

Tento Dodatek č. 2 nabývá platnosti dnem podpisu a účinnosti dnem uveřejnění v informačním systému veřejné správy – Registru smluv. Zhotovitel výslovně souhlasí se zveřejněním celého textu tohoto Dodatku č. 2 včetně podpisů v informačním systému veřejné správy – Registru smluv. Smluvní strany se dohodly, že zákonnou povinnost dle § 5 odst. 2 zákona č. 340/2015 Sb., o zvláštních podmínkách účinnosti některých smluv, uveřejňování těchto smluv a o registru smluv (zákon o registru smluv) ve znění pozdějších předpisů, splní objednatel a splnění této povinnosti doloží průkazným způsobem zhotoviteli. Smluvní strany současně berou na vědomí, že nebyla-li smlouva, na niž se vztahuje povinnost uveřejnění prostřednictvím registru smluv, uveřejněna prostřednictvím registru smluv ani do tří měsíců ode dne, kdy byla uzavřena, platí, že je zrušena od počátku.

Dodatek č. 2 je vyhotoven ve třech stejnopisech, z nichž dva stejnopisy jsou určeny pro objednatele a jeden pro zhotovitele.

Přílohy č. 1: Změnové listy 10 - 16

V Bohuslavicích 19-08-2022

Za zhotovitele



STARKOV
STAVBY
s.r.o.
IČO: 252 22 123
Základní ulice 100
252 01 Bohuslavice

Jiří Kovář
statutární ředitel

V Jihlavě 22. 08. 2022

Za objednatele

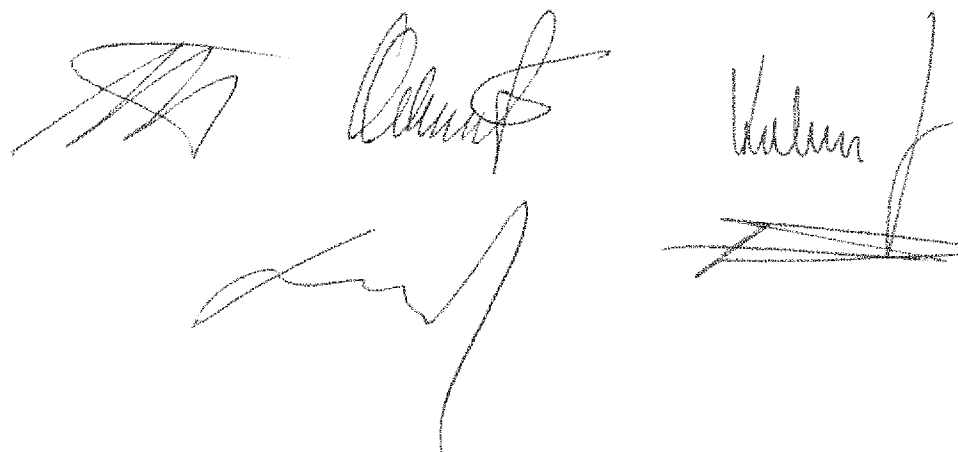
Kraj Vysočina
Žitkova 1382/57, 586 01 Jihlava

Mgr. Karel Jánoušek
člen rady kraje

Zakázka:

SŠRS Moravské Budějovice, rekonstrukce střechy, venkovních omítek a oken školy

Popis	Méněpráce	Vícepráce	Cena
ZL - DODATEK 2: Změnové listy k dodatku č.2			608 003
ZL10: Oprava havarijního stavu stoupaček kanalizace a vody	0 Kč	549 973 Kč	549 973 Kč
ZL11: Fasáda - úpravy	-65 833 Kč	290 021 Kč	224 188 Kč
ZL12: 1PP - ponechání stávajících plastových oken	-97 820 Kč	0 Kč	-97 820 Kč
ZL13: Změna finální povrchové úpravy dvora školy	-18 868 Kč	32 384 Kč	13 516 Kč
ZL14: Doplnění stávajícího uzemnění hromosvodné soustavy	0 Kč	8 502 Kč	8 502 Kč
ZL15: Doplnění plastových lišt k PVC podlahám ve 2NP a 3NP	0 Kč	12 556 Kč	12 556 Kč
ZL16: Nепrováděné práce	-102 912 Kč	0 Kč	-102 912 Kč
Celkem (bez DPH)	-285 433 Kč	893 436 Kč	608 003
DPH			127 681
DPH 21 % ze základny: 608 003			127 681
Celkem (včetně DPH)			735 684



Evidenční list změny stavby

Název stavby: „SŠ řemesel a služeb Moravské Budějovice- rekonstrukce střechy, venkovních omítek a oken školy“	SO a IO ve změně	Číslo změny stavby:
Smlouva o dílo (SoD) ze dne 8.2.2021 + dodatek č.1 ze dne 8.3.2022	D.1.1.	10
ZL01: Oprava havarijního stavu stoupaček kanalizace a vody		

Strany smlouvy o dílo na realizaci výše uvedené stavby uzavřeny dne 8.2.2021 (dále jen Smlouva).

Objednatel: Kraj Vysočina, Žižkova 1882/57, Jihlava, 587 33

Zhotovitel: **STARKON a.s., Bohuslavice 10, 588 56**

Obsah (seznam příloh):	
<input checked="" type="checkbox"/>	Položkový rozpočet
<input type="checkbox"/>	Výkresová část, podklady
<input checked="" type="checkbox"/>	Další doklady fotodokumentace
<input type="checkbox"/>	
<input type="checkbox"/>	

Paré č.	Příjemce
1	Objednatel
2	Zhotovitel
3	Technický dozor
Dopad do termínu <input type="checkbox"/> ANO <input checked="" type="checkbox"/> NE	

Popis a zdůvodnění změny

Při stavebních činnostech uvnitř objektu byl zjištěn havarijní stav některých stávajících stoupaček vody a kanalizace po celé výšce mezi 1PP - 3NP. Potrubí původních kanalizačních stoupaček je převážně litinové na hranici životnosti, stoupačky vody jsou ocelové a nyní zajišťují do jednotlivých učeben pouze přívod studené vody. Od provozovatele bylo zjištěno, se objevují opakované provozní havárie na těchto stoupačkách, které se řeší opravami a vysrávkami. U vybraných původních stoupaček (celkem 11 stoupaček) bylo rozhodnuto o odstranění dožilých litinových a ocelových rozvodů vody a kanalizace a jejich náhradě novým tepelně izolovaným potrubím PPR a HT včetně přivedení teplé vody k umývadlům v učebnách. Součástí stavebních úprav byla rovněž související výměna baterií a některých umývadel.

Cena navrhovaných méněprací (bez DPH)	Cena navrhovaných víceprací (bez DPH)	Cena navrhovaných méněprací a víceprací celkem (bez DPH)	Poznámka
0	549 973 Kč	549 973 Kč	ceny jsou uvedeny bez DPH

Podpis vyjadřuje souhlas se změnou a jejím zahrnutím do dodatku smlouvy o dílo:

TDI	Martin Dokulil	datum 17. 8. 2022	podpis
-----	----------------	--------------------------	--------

Objednatel a Zhotovitel se dohodli, že budou provedeny změny, jež jsou podrobně popsány, zdůvodněny, dokladovány a oceněny. Součástí změny je i tento Evidenční list změny stavby. Tento Evidenční list změny stavby byl projednán v souladu se smlouvou o dílo.

Objednatel	ing. Jan Kalina	datum	podpis
Projektant	Ing. Arch. Michal Zlatuška	datum	podpis
Uživatel	Ing. Tomáš Dolejský	datum	podpis
Zhotovitel	ing. Václav Ondráček	datum	podpis

Nabídkový rozpočet s výkazem výměr

Zakázka

Číslo zakázky	210.201021
Zakázka	SŠRS Moravské Budějovice, rekonstrukce střechy, venkovních omítek a oken školy
Klasifikace	
Fáze	Založená nabídka
Komentář	

Verze

Popis	Realizace a fakturace
Komentář	

Firmy

Typ Firmy	Název
Zhotovitel	STARKON a.s.
Investor	Kraj Vysočina
Technický dozor	ING. System s.r.o.

Uživatelé

Význam (funkce)	Jméno
-----------------	-------

Zakázka:

SSRS Moravské Budějovice, rekonstrukce střechy, venkovních omítek a oken školy

Popis	Cena	DPH	Cena s DPH
ZL - DODATEK 2: Změnové listy k dodatku č.2 - návrh	549 973	115 494	665 467
ZL10: Oprava havarijního stavu stoupaček kanalizace a vody	549 973	115 494	665 467
ZL10-01 (12): Oprava stoupačky kanalizace a vody č.1 - havarijní stav	109 736	23 044	132 780
003: Svislé konstrukce	1 375	289	1 664
006: Úpravy povrchu	13 250	2 783	16 033
009: Ostatní konstrukce a práce	15 196	3 191	18 387
721: Vnitřní kanalizace	14 741	3 096	17 837
722: Vnitřní vodovod	38 569	8 100	46 669
725: Zařizovací předměty	15 154	3 182	18 336
771: Podlahy z dlaždic a obklady	84	18	102
781: Obklady keramické	3 282	689	3 972
784: Malby	560	118	678
99: Staveništní přesun hmot	907	190	1 097
D96: Přesuny suti a vybouraných hmot	6 617	1 390	8 007
ZL10-02 (11): Oprava stoupačky kanalizace a vody č.2 - havarijní stav	97 889	20 557	118 446
003: Svislé konstrukce	1 375	289	1 664
006: Úpravy povrchu	13 250	2 783	16 033
009: Ostatní konstrukce a práce	12 872	2 703	15 575
721: Vnitřní kanalizace	12 648	2 656	15 304
722: Vnitřní vodovod	30 487	6 402	36 889
725: Zařizovací předměty	15 579	3 272	18 850
763: Konstrukce montované	2 169	455	2 624
771: Podlahy z dlaždic a obklady	84	18	102
781: Obklady keramické	2 320	487	2 808
784: Malby	560	118	678
99: Staveništní přesun hmot	894	188	1 082
D96: Přesuny suti a vybouraných hmot	5 651	1 187	6 838
ZL10-03 (10): Oprava stoupačky kanalizace a vody č.3 - havarijní stav	9 256	1 944	11 200
003: Svislé konstrukce	293	62	355
006: Úpravy povrchu	2 825	593	3 419
009: Ostatní konstrukce a práce	2 056	432	2 488
721: Vnitřní kanalizace	2 997	629	3 627
99: Staveništní přesun hmot	167	35	202
D96: Přesuny suti a vybouraných hmot	916	192	1 109
ZL10-05 (9): Oprava stoupačky kanalizace a vody č.5 - havarijní stav	101 347	21 283	122 630
003: Svislé konstrukce	1 375	289	1 664
006: Úpravy povrchu	13 250	2 783	16 033
009: Ostatní konstrukce a práce	12 633	2 653	15 286
721: Vnitřní kanalizace	13 008	2 732	15 740
722: Vnitřní vodovod	32 796	6 887	39 683
725: Zařizovací předměty	17 768	3 731	21 499
771: Podlahy z dlaždic a obklady	84	18	102

781: Obklady keramické	3 377	709	4 086
784: Malby	560	118	678
99: Staveništní přesun hmot	824	173	996
D96: Přesuny sutí a vybouraných hmot	5 672	1 191	6 863
ZL10-06 (8): Oprava stoupačky kanalizace a vody č.6 - havarijní stav	23 161	4 864	28 025
003: Svislé konstrukce	173	36	209
006: Úpravy povrchu	1 662	349	2 011
009: Ostatní konstrukce a práce	626	131	757
721: Vnitřní kanalizace	11 035	2 317	13 352
722: Vnitřní vodovod	2 738	575	3 312
725: Zařizovací předměty	6 125	1 286	7 411
771: Podlahy z dlaždic a obklady	84	18	102
781: Obklady keramické	340	71	411
99: Staveništní přesun hmot	28	6	34
D96: Přesuny sutí a vybouraných hmot	352	74	426
ZL10-07 (5): Oprava stoupačky kanalizace a vody č.7 - havarijní stav	9 256	1 944	11 200
003: Svislé konstrukce	293	62	355
006: Úpravy povrchu	2 825	593	3 419
009: Ostatní konstrukce a práce	2 056	432	2 488
721: Vnitřní kanalizace	2 997	629	3 627
99: Staveništní přesun hmot	167	35	202
D96: Přesuny sutí a vybouraných hmot	916	192	1 109
ZL10-09 (3): Oprava stoupačky kanalizace a vody č.9 - havarijní stav	18 417	3 868	22 284
003: Svislé konstrukce	293	62	355
006: Úpravy povrchu	2 825	593	3 419
009: Ostatní konstrukce a práce	2 488	522	3 010
721: Vnitřní kanalizace	5 606	1 177	6 784
722: Vnitřní vodovod	454	95	549
725: Zařizovací předměty	5 581	1 172	6 754
99: Staveništní přesun hmot	179	38	217
D96: Přesuny sutí a vybouraných hmot	989	208	1 197
ZL10-10 (2): Oprava stoupačky kanalizace a vody č.10 - havarijní stav	23 667	4 970	28 638
003: Svislé konstrukce	293	62	355
006: Úpravy povrchu	2 825	593	3 419
009: Ostatní konstrukce a práce	2 599	546	3 145
721: Vnitřní kanalizace	4 885	1 026	5 911
722: Vnitřní vodovod	3 549	745	4 295
725: Zařizovací předměty	6 073	1 275	7 348
781: Obklady keramické	1 981	416	2 397
99: Staveništní přesun hmot	185	39	223
D96: Přesuny sutí a vybouraných hmot	1 277	268	1 545
ZL10-12 (1): Oprava stoupačky kanalizace a vody č.12- havarijní stav	95 631	20 083	115 714
003: Svislé konstrukce	1 375	289	1 664
006: Úpravy povrchu	13 250	2 783	16 033
009: Ostatní konstrukce a práce	10 697	2 246	12 943
721: Vnitřní kanalizace	11 206	2 353	13 559
722: Vnitřní vodovod	25 173	5 286	30 460

725: Zařizovací předměty	20 304	4 264	24 568
771: Podlahy z dlaždic a obklady	84	18	102
781: Obklady keramické	6 508	1 367	7 875
784: Malby	718	151	868
99: Staveništní přesun hmot	824	173	996
D96: Přesuny sutí a vybouraných hmot	5 493	1 154	6 647
ZL10-WC1 (6): Oprava stoupačky kanalizace a vody - odvětrání WC 3NP - havarijní stav	22 493	4 723	27 216
003: Svislé konstrukce	302	63	365
006: Úpravy povrchu	2 909	611	3 519
009: Ostatní konstrukce a práce	2 176	457	2 634
721: Vnitřní kanalizace	3 343	702	4 046
725: Zařizovací předměty	11 733	2 464	14 197
781: Obklady keramické	778	163	942
99: Staveništní přesun hmot	176	37	213
D96: Přesuny sutí a vybouraných hmot	1 075	226	1 301
ZL10-WC2 (7): Oprava stoupačky kanalizace a vody - odvětrání WC 2NP - havarijní stav	9 256	1 944	11 200
003: Svislé konstrukce	293	62	355
006: Úpravy povrchu	2 825	593	3 419
009: Ostatní konstrukce a práce	2 056	432	2 488
721: Vnitřní kanalizace	2 997	629	3 627
99: Staveništní přesun hmot	167	35	202
D96: Přesuny sutí a vybouraných hmot	916	192	1 109
ZL10-X- SUT: Oprava stoupačky kanalizace a vody - dopojení rozvodů 1PP na systém	29 864	6 271	36 136
722: Vnitřní vodovod	28 067	5 894	33 961
725: Zařizovací předměty	1 797	377	2 174
Celkem (bez DPH)	549 973		
DPH	115 494		
DPH 21 % ze základny: 549 973	115 494		
Celkem (včetně DPH)	665 467		

Poř.	Typ	Kód	Popis	MJ	Výměra	Jedn. cena	Cena	Komentář
ZL - DODATEK 2: Změnové listy k dodatku č.2 - návrh							549 973	
ZL10: Oprava havarijního stavu stoupaček kanalizace a vody							549 973	
ZL10-01 (12): Oprava stoupačky kanalizace a vody č.1 - havarijní stav							109 736	
003: Svislé konstrukce							1 375	
1 012.	SP	346244361	Zazdívká o tl 65 mm rýh, nik nebo kapes z cihel pálených zazdívká 50%; (13,375+2,57)*0,5*0,3	m2	2,392	575,00	1 375	URS 2022/I
006: Úpravy povrchu							13 250	
1 124.	SP	612325102	Vápenocementová hrubá omítka rýh ve stěnách š přes 150 do 300 mm (13,375+2,57)*0,5	m2	7,973	742,00	5 916	URS 2022/I
1 125.	SP	612325123	Vápenocementová štuková omítka rýh ve stěnách š přes 300 mm (13,375+2,57)*0,5	m2	7,973	785,00	6 258	URS 2022/I
1 126.	SP	612135101	Hrubá výplň rýh ve stěnách maltou jakékoli šířky rýhy (13,375+2,57)*0,5*0,3	m2	2,392	450,00	1 076	URS 2022/I
009: Ostatní konstrukce a práce							15 196	
1 127.	SP	969021112	Vybourání vnitřního litinového potrubí do DN 100 (13,375+2,57)	m	15,945	221,00	3 524	URS 2022/I
1 127.	SP	969041111	Vybourání vnitřního plastového potrubí do DN 50 2+8+2	m	12,0	74,30	892	URS 2022/I
1 128.	SP	969031111	Vybourání vnitřního ocelového potrubí do DN 50 vodovod; (13,375-1,5) odbočky a napojení -10%; 11,875*0,1	m	13,063	82,00	1 071	URS 2022/I
1 129.	SP	974031167	Vysekání rýh ve zdivu cihelném hl do 150 mm š do 300 mm unývadlo; 2+8+2 (13,375+2,57)	m	27,945	313,00	8 747	URS 2022/I
1 130.	SP	974031267	Vysekání rýh ve zdivu cihelném u stropu hl do 150 mm š do 300 mm stropy; 4*0,6	m	2,4	401,00	962	URS 2022/I
721: Vnitřní kanalizace							14 741	
1 131.	SP	721174024	Potrubí kanalizační z PP odpadní DN 75 včetně vyvedení na půdu; (13,375+2,57+1,8)	m	17,745	566,00	10 044	URS 2022/I
1 132.	SP	721173723	Potrubí kanalizační z PE přípojovací DN 50 unývadla; 2+8+2	m	12,0	354,00	4 248	URS 2022/I

Poř.	Typ	Kód	Popis	MJ	Výměra	Jedn. cena	Cena	Komentář
1 133.	SP	721194104	Vyvedení a upevnění odpadních výpustek DN 40 3x umyvadlo;3	kus	3,0	83,90	252	ÚRS 2022/I
1 134.	SP	998721203	Přesun hmot procentní pro vnitřní kanalizace v objektech v přes 12 do 24 m	%	1,84	107,52	198	ÚRS 2022/I
722: Vnitřní vodovod							38 569	
1 135.	SP	722174002	Potrubí vodovodní plastové PPR svar polyfúze PN 16 D 20x2,8 mm vodovod cirkulace; (13,375+2,57-1,5)*1,1	m	15,89	348,00	5 530	ÚRS 2022/I
1 136.	SP	722174003	Potrubí vodovodní plastové PPR svar polyfúze PN 16 D 25x3,5 mm vodovod (t+s); (13,375+2,57-1,5)*1,1*2 k umyvadlu; (2+8+2)*1,1*2	m	58,179	424,00	24 668	ÚRS 2022/I
1 137.	SP	722181232	Ochrana vodovodního potrubí přilepenými termoizolačními trubicemi z PE tl přes 9 do 13 mm DN přes 22 do 45 mm vodovod; (13,375+2,57-1,5)*1,1*3 k umyvadlu; (2+8+2)*1,1*2	m	74,069	95,00	7 037	ÚRS 2022/I
1 138.	SP	722190401	Vyvedení a upevnění výpustku DN do 25 2x umyvadlo;4	kus	4,0	227,00	908	ÚRS 2022/I
1 139.	SP	998722203	Přesun hmot procentní pro vnitřní vodovod v objektech v přes 12 do 24 m	%	1,12	381,42	427	ÚRS 2022/I
725: Zařizovací předměty							15 154	
1 139.	SP	725210821	Demontáž umyvadel bez výtokových armatur stoupačka 12; 3	souboj	3,0	152,00	456	ÚRS 2022/I
1 140.	SP	725820801	Demontáž baterie nástěnné do G 3 / 4 stoupačka 12; 3	souboj	3,0	91,10	273	ÚRS 2022/I
1 141.	SP	725860811	Demontáž uzávěrů zápachu jednoduchých stoupačka 12; 3	kus	3,0	16,00	48	ÚRS 2022/I
1 142.	SP	725219102	Montáž umyvadla připevněného na šrouby do zdiva stoupačka 12; 3	souboj	3,0	1 460,00	4 380	ÚRS 2022/I
1 144.	SP	725829121	Montáž baterie umyvadlové nástěnné pákové a klasické ostatní typ stoupačka 12; 2	kus	2,0	231,00	462	ÚRS 2022/I
1 145.	SP	725869101	Montáž zápachových uzávěrek umyvadlových do DN 40 stoupačka 12; 3	kus	3,0	159,00	477	ÚRS 2022/I
1 145.	H	55145615	baterie umyvadlová nástěnná páková 150mm chrom umyvadlo;2	kus	2,0	1 790,00	3 580	ÚRS 2022/I snížená
1 150.	H	64221004	umyvadlo keramické do nábytku bílé š 650mm stoupačka 12; 1	kus	1,0	1 620,00	1 620	ÚRS 2022/I
1 151.	H	55145686	baterie umyvadlová stojánková páková stoupačka 12; 1	kus	1,0	1 300,00	1 300	ÚRS 2022/I
1 152.	H	55166634	sifon umyvadlový prostorové úsporný DN 40 stoupačka 12; 3	kus	3,0	591,00	1 773	ÚRS 2022/I
1 155.	SP	725813111	Ventil rohový bez připojovací trubičky nebo flexi hadičky G 1/2"	souboj	2,0	255,00	510	ÚRS 2022/I

Poř.	Typ	Kód	Popis	MJ	Výměra	Jedn. cena	Cena	Komentář
			umývadlo; 2					
1 158.	SP	725829111	Montáž baterie stojánkové dřezové G 1/2" umývadlo; 1	kus	1,0	238,00	238	ÚRS 2022/I
1 171.	SP	998725203	Přesun hmot procentní pro zařizovací předměty v objektech v přes 12 do 24 m	%	0,24	151,17	36	ÚRS 2022/I
771: Podlahy z dlaždic a obklady							84	
245.	B	771471014R00	Montáž soklíků z dlaždic keramických 200 x 100 mm na výšku 100 mm, soklíků vodorovných, kladených do - malty 1PP - napojení; 0,8	m	0,8	105,00	84	Cena dle SoD
781: Obklady keramické							3 282	
253.	B	597813600R	obklad keramický š = 198 mm; l = 198 mm; h = 6,5 mm; pro interiér; barva bílá; mat stoupačka 12: ((1,2*1,5)+(1,2*1,4))*1,05	m2	3,654	280,00	1 023	Cena dle SoD
254.	SP	998781103	Přesun hmot tonážní pro obklady keramické v objektech v do 24 m	t	0,018	602,00	11	Cena dle SoD
1 146.	SP	781473114	Montáž obkladů vnitřních keramických hladkých přes 19 do 22 ks/m2 lepených standardním lepidlem stoupačka 12: (1,2*1,5)+(1,2*1,4)	m2	3,48	522,00	1 817	ÚRS 2022/I
1 149.	SP	781471810	Demontáž obkladů z obkladaček keramických kladených do malty stoupačka 12: (1,2*1,5)+(1,2*1,4)	m2	3,48	124,00	432	ÚRS 2022/I
784: Malby							560	
268.	B	784181201R00	Příprava povrchu Penetrace (napouštění) podkladu silikát, jednonásobná (13,375+2,57-3,5)*0,5*1,5	m2	9,334	18,00	168	Cena dle SoD
269.	B	784185112R00	Malby z malířských směsí silikátových, , bílé, dvojnásobné (13,375+2,57-3,5)*0,5*1,5	m2	9,334	42,00	392	Cena dle SoD
99: Stavební přesun hmot							907	
6.	B	999281111R00	Přesun hmot pro opravy a údržbu objektů pro opravy a údržbu dosavadních objektů včetně vnějších - pláštů výškv do 25 m.	t	1,209	750,00	907	Cena dle SoD
D96: Přesuny sutí a vybouraných hmot							6 617	
386.	B	979011211R00	Svislá doprava sutí a vybouraných hmot nošením za prvé podlaží nad základním podlažím 2,886/4 !! automaticky doplněná korekce >>: 1,7206	t	4,009	490,00	1 965	Cena dle SoD

Poř.	Typ	Kód	Popis	MJ	Výměra	Jedn. cena	Cena	Komentář
			!! automaticky doplněná korekce >>: 0,8861025 !! automaticky doplněná korekce >>: 0,10813 !! automaticky doplněná korekce >>: -0,0124800000000005 !! automaticky doplněná korekce >>: 0,58542					
387.	B	979011219R00	Svislá doprava suti a vybouraných hmot nošením příplatek za každé další podlaží nad prvním základním - podlažím 2,886/4*2	t	2,005	220,00	441	Cena dle SoD
			!! automaticky doplněná korekce >>: 0,9991 !! automaticky doplněná korekce >>: 0,8861025 !! automaticky doplněná korekce >>: 0,10813 !! automaticky doplněná korekce >>: -0,0124800000000005 !! automaticky doplněná korekce >>: 0,58542					
388.	B	979011221R00	Svislá doprava suti a vybouraných hmot nošením za prvé podlaží pod základním podlažím 2,886/4	t	2,005	495,00	992	Cena dle SoD
			!! automaticky doplněná korekce >>: 1,7206 !! automaticky doplněná korekce >>: 0,8861025 !! automaticky doplněná korekce >>: 0,10813 !! automaticky doplněná korekce >>: -0,0124800000000005 !! automaticky doplněná korekce >>: 0,58542					
389.	B	979081111R00	Odvoz suti a vybouraných hmot na skládku do 1 km 2,886	t	4,009	200,00	802	Cena dle SoD
			!! automaticky doplněná korekce >>: -0,4439 !! automaticky doplněná korekce >>: 0,8861025 !! automaticky doplněná korekce >>: 0,10813 !! automaticky doplněná korekce >>: -0,0124800000000005 !! automaticky doplněná korekce >>: 0,58542					
390.	B	979081121R00	Odvoz suti a vybouraných hmot na skládku příplatek za každý další 1 km 2,886	t	4,009	13,00	52	Cena dle SoD
			!! automaticky doplněná korekce >>: -0,4439 !! automaticky doplněná korekce >>: 0,8861025 !! automaticky doplněná korekce >>: 0,10813 !! automaticky doplněná korekce >>: -0,0124800000000005 !! automaticky doplněná korekce >>: 0,58542					
391.	B	979082111R00	Vnitrostaveništní doprava suti a vybouraných hmot do 10 m 2,886	t	4,009	265,00	1 062	Cena dle SoD
			!! automaticky doplněná korekce >>: -0,4439 !! automaticky doplněná korekce >>: 0,8861025 !! automaticky doplněná korekce >>: 0,10813 !! automaticky doplněná korekce >>: -0,0124800000000005 !! automaticky doplněná korekce >>: 0,58542					
392.	B	979082121R00	Vnitrostaveništní doprava suti a vybouraných hmot příplatek k ceně za každých dalších 5 m 2,886	t	4,009	25,00	100	Cena dle SoD
			!! automaticky doplněná korekce >>: -0,4439 !! automaticky doplněná korekce >>: 0,8861025 !! automaticky doplněná korekce >>: 0,10813 !! automaticky doplněná korekce >>: -0,0124800000000005					

Poř.	Typ	Kód	Popis	MJ	Výměra	Jedn. cena	Cena	Komentář
			!! automaticky doplněná korekce >>; 0,58542					
393.	B	979990001R00	Poplatek za skládku stavební sutě, skupina 17 09 04 z Katalogu odpadů 2,886	t	4,009	300,00	1 203	Cena dle SoD

!! automaticky doplněná korekce >>; -0,4439
!! automaticky doplněná korekce >>; 0,8861025
!! automaticky doplněná korekce >>; 0,10813
!! automaticky doplněná korekce >>; -0,0124860000000005
!! automaticky doplněná korekce >>; 0,58542

ZL10-02 (11): Oprava stoupačky kanalizace a vody č.2 - havarijní stav

97 889

003: Svislé konstrukce

1 375

1 012.	SP	346244361	Zazdívká o tl 65 mm rýh, nik nebo kapes z cihel pálených zazdívká 50%; (13,375+2,57)*0,5*0,3	m2	2,392	575,00	1 375	ÚRS 2022/I
--------	----	-----------	---	----	-------	--------	-------	------------

006: Úpravy povrchu

13 250

1 124.	SP	612325102	Vápenocementová hrubá omítka rýh ve stěnách š přes 150 do 300 mm (13,375+2,57)*0,5	m2	7,973	742,00	5 916	ÚRS 2022/I
--------	----	-----------	---	----	-------	--------	-------	------------

1 125.	SP	612325123	Vápenocementová štuková omítka rýh ve stěnách š přes 300 mm (13,375+2,57)*0,5	m2	7,973	785,00	6 258	ÚRS 2022/I
--------	----	-----------	--	----	-------	--------	-------	------------

1 126.	SP	612135101	Hrubá výplň rýh ve stěnách maltou jakékoli šířky rýhy (13,375+2,57)*0,5*0,3	m2	2,392	450,00	1 076	ÚRS 2022/I
--------	----	-----------	--	----	-------	--------	-------	------------

009: Ostatní konstrukce a práce

12 872

1 127.	SP	969021112	Vybourání vnitřního litinového potrubí do DN 100 (13,375+2,57)	m	15,945	221,00	3 524	ÚRS 2022/I
--------	----	-----------	---	---	--------	--------	-------	------------

1 127.	SP	969041111	Vybourání vnitřního plastového potrubí do DN 50 5+1	m	6,0	74,30	446	ÚRS 2022/I
--------	----	-----------	--	---	-----	-------	-----	------------

1 128.	SP	969031111	Vybourání vnitřního ocelového potrubí do DN 50 vodevod; (13,375-1,5) odbočky a napojení -10%; 11,875*0,1	m	13,063	82,00	1 071	ÚRS 2022/I
--------	----	-----------	--	---	--------	-------	-------	------------

1 129.	SP	974031167	Vysekání rýh ve zdivu cihelném hl do 150 mm š do 300 mm umývadlo; 5+1 (13,375+2,57)	m	21,945	313,00	6 869	ÚRS 2022/I
--------	----	-----------	---	---	--------	--------	-------	------------

1 130.	SP	974031267	Vysekání rýh ve zdivu cihelném u stropu hl do 150 mm š do 300 mm stropy; 4*0,6	m	2,4	401,00	962	ÚRS 2022/I
--------	----	-----------	---	---	-----	--------	-----	------------

721: Vnitřní kanalizace

12 648

1 131.	SP	721174024	Potrubí kanalizační z PP odpadní DN 75 včetně vyvedení na půdu; (13,375+2,57+1,6)	m	17,745	566,00	10 044	ÚRS 2022/I
--------	----	-----------	--	---	--------	--------	--------	------------

Poř.	Typ	Kód	Popis	MJ	Výměra	Jedn. cena	Cena	Komentář
1 132.	SP	721173723	Potrubí kanalizační z PE přípojovací DN 50 umyvadla; 5*1	m	6,0	354,00	2 124	ÚRS 2022/I
1 134.	SP	998721203	Přesun hmot procentní pro vnitřní kanalizace v objektech v přes 12 do 24 m	%	1,84	124,19	229	ÚRS 2022/I
1 154.	SP	721194104	Vyvedení a upevnění odpadních výpustek DN 40 2x umyvadlo + dřez; 3	kus	3,0	83,90	252	ÚRS 2022/I
722: Vnitřní vodovod							30 487	
1 135.	SP	722174002	Potrubí vodovodní plastové PPR svar polyfúze PN 16 D 20x2,8 mm vodovod cirkulace; (13,375+2,57-1,5)*1,1	m	15,89	348,00	5 530	ÚRS 2022/I
1 136.	SP	722174003	Potrubí vodovodní plastové PPR svar polyfúze PN 16 D 25x3,5 mm vodovod (t+s); (13,375+2,57-1,5)*1,1*2 k umyvadlu; 5*1,1*2	m	42,779	424,00	18 138	ÚRS 2022/I
1 137.	SP	722181232	Ochrana vodovodního potrubí přilepenými termoizolačními trubkami z PE II přes 9 do 13 mm DN přes 22 do 45 mm vodovod; (13,375+2,57-1,5)*1,1*3 k umyvadlu; 5*1,1*2	m	58,669	95,00	5 574	ÚRS 2022/I
1 138.	SP	998722203	Přesun hmot procentní pro vnitřní vodovod v objektech v přes 12 do 24 m	%	1,12	301,49	338	ÚRS 2022/I
1 153.	SP	722190401	Vyvedení a upevnění výpustku DN do 25 2x umyvadlo; 4	kus	4,0	227,00	908	ÚRS 2022/I
725: Zařizovací předměty							15 579	
1 139.	SP	725210821	Demontáž umyvadel bez výtokových armatur stoupačka 11; 2	soubo	2,0	152,00	304	ÚRS 2022/I
1 140.	SP	725820801	Demontáž baterie nástěnné do G 3 / 4 stoupačka 9; 2	soubo	2,0	91,10	182	ÚRS 2022/I
1 140.	SP	725820802	Demontáž baterie stojánkové do jednoho otvoru stoupačka 9; 1	soubo	1,0	91,10	91	ÚRS 2022/I
1 141.	SP	725860811	Demontáž uzávěrů zápachu jednoduchých stoupačka 9; 2+1	kus	3,0	16,00	48	ÚRS 2022/I
1 142.	SP	725219102	Montáž umyvadla připevněného na šrouby do zdiva stoupačka 9; 1	soubo	1,0	1 460,00	1 460	ÚRS 2022/I
1 142.	SP	725210955	Výměna umyvadla keramického zabudovaného do nábytku stoupačka 9; 1	kus	1,0	1 460,00	1 460	ÚRS 2022/I
1 144.	SP	725829121	Montáž baterie umyvadlové nástěnné pákové a klasické ostatní typ stoupačka 9; 1	kus	1,0	231,00	231	ÚRS 2022/I
1 145.	SP	725869101	Montáž zápachových uzávěrek umyvadlových do DN 40 stoupačka 9; 2	kus	2,0	159,00	318	ÚRS 2022/I
1 145.	H	55145615	baterie umyvadlová nástěnná páková 150mm chrom dřez; 1	kus	1,0	1 790,00	1 790	ÚRS 2022/I snížená
1 150.	H	64221042	umyvátko keramické závěsné s otvorem bílé 450x370mm stoupačka 11; 1	kus	1,0	1 620,00	1 620	ÚRS 2022/I
1 150.	H	64221004	umyvadlo keramické do nábytku bílé š 650mm	kus	1,0	1 620,00	1 620	ÚRS 2022/I

Poř.	Typ	Kód	Popis	MJ	Výměra	Jedn. cena	Cena	Komentář
			stoupačka 11; 1					
1 151.	H	55145686	baterie umyvadlová stojánková páková	kus	2,0	1 300,00	2 600	ÚRS 2022/I
			stoupačka 1; 2					
1 152.	H	55166634	sifon umyvadlový prostorově úsporný DN 40	kus	2,0	591,00	1 182	ÚRS 2022/I
			stoupačka 11; 2					
1 155.	SP	725813111	Ventil rohový bez přípojovací trubičky nebo flexi hadičky G 1/2"	soubo	4,0	255,00	1 020	ÚRS 2022/I
			dřez a vestavné umyvadlo; 2+2					
1 156.	SP	725310821	Demontáž dřez jednoduchý na ocelové konzole bez výtokových armatur	soubo	1,0	152,00	152	ÚRS 2022/I
1 157.	SP	725319111	Montáž dřezu ostatních typů	soubo	1,0	987,00	987	ÚRS 2022/I
1 158.	SP	725829111	Montáž baterie stojánkové dřezové G 1/2"	kus	2,0	238,00	476	ÚRS 2022/I
			dřez + vestavné umyvadlo; 2					
1 171.	SP	998725203	Přesun hmot procentní pro zařizovací předměty v objektech v přes 12 do 24 m	%	0,24	155,41	37	ÚRS 2022/I
			763: Konstrukce montované				2 169	
1 159.	SP	763164532	SDK obklad kci tvaru L š do 0,8 m desky 1xA 15	m	3,0	723,00	2 169	ÚRS 2022/I
			obklad nad oknem kabinetu; 3					
			771: Podlahy z dlaždic a obklady				84	
245.	B	771471014R00	Montáž soklíků z dlaždic keramických 200 x 100 mm na výšku 100 mm,	m	0,8	105,00	84	Cena dle SoD
			soklíků vodorovných, kladených do - malty					
			1PF - napojení; 0,8					
			781: Obklady keramické				2 320	
253.	B	597813600R	obklad keramický š = 198 mm; l = 198 mm; h = 6,5 mm; pro interiér; barva	m2	2,583	280,00	723	Cena dle SoD
			bílá; mat					
			stoupačka 11; ((1,5*1)+(0,8*1,2))*1,05					
254.	SP	998781103	Přesun hmot tonážní pro obklady keramické v objektech v do 24 m	t	0,013	602,00	8	Cena dle SoD
1 146.	SP	781473114	Montáž obkladů vnitřních keramických hladkých přes 19 do 22 ks/m2 lepených	m2	2,46	522,00	1 284	ÚRS 2022/I
			standardním lepidlem					
			stoupačka 11; (1,5*1)+(0,8*1,2)					
1 149.	SP	781471810	Demontáž obkladů z obkladaček keramických kladených do malty	m2	2,46	124,00	305	ÚRS 2022/I
			stoupačka 11; (1,5*1)+(0,8*1,2)					
			784: Malby				560	
268.	B	784181201R00	Příprava povrchu Penetrace (napouštění) podkladu silikát, jednonásobná	m2	9,334	18,00	168	Cena dle SoD
			(13,375+2,57-3,5)*0,5*1,5					

Poř.	Typ	Kód	Popis	MJ	Výměra	Jedn. cena	Cena	Komentář
269.	B	784185112R00	Maibý z malířských směsí silikátových, bílé, dvojnásobné (13,375+2,57-3,5)*0,5*1,5	m2	9,334	42,00	392	Cena dle SoD
							894	
6.	B	999281111R00	Přesun hmot pro opravy a údržbu objektů pro opravy a údržbu dosavadních objektů včetně vnějších - pláštů výšky do 25 m	t	1,192	750,00	894	Cena dle SoD
							5 651	
386.	B	979011211R00	Svislá doprava suti a vybouraných hmot nošením za prvé podlaží nad základním podlažím 2,886/4 !! automaticky doplněná korekce >>: 1,7206 !! automaticky doplněná korekce >>: 0,8861025 !! automaticky doplněná korekce >>: 0,10813 !! automaticky doplněná korekce >>: -0,0124800000000005	t	3,424	490,00	1 678	Cena dle SoD
387.	B	979011219R00	Svislá doprava suti a vybouraných hmot nošením příplatek zakaždé další podlaží nad prvním základním - podlažím 2,886/4*2 !! automaticky doplněná korekce >>: 0,9991 !! automaticky doplněná korekce >>: 0,8861025 !! automaticky doplněná korekce >>: 0,10813 !! automaticky doplněná korekce >>: -0,0124800000000005	t	1,712	220,00	377	Cena dle SoD
388.	B	979011221R00	Svislá doprava suti a vybouraných hmot nošením za prvé podlaží pod základním podlažím 2,886/4 !! automaticky doplněná korekce >>: 1,7206 !! automaticky doplněná korekce >>: 0,8861025 !! automaticky doplněná korekce >>: 0,10813 !! automaticky doplněná korekce >>: -0,0124800000000005	t	1,712	495,00	847	Cena dle SoD
389.	B	979081111R00	Odvoz suti a vybouraných hmot na skládku do 1 km 2,886 !! automaticky doplněná korekce >>: -0,4439 !! automaticky doplněná korekce >>: 0,8861025 !! automaticky doplněná korekce >>: 0,10813 !! automaticky doplněná korekce >>: -0,0124800000000005	t	3,424	200,00	685	Cena dle SoD
390.	B	979081121R00	Odvoz suti a vybouraných hmot na skládku příplatek za každý další 1 km 2,886 !! automaticky doplněná korekce >>: -0,4439 !! automaticky doplněná korekce >>: 0,8861025 !! automaticky doplněná korekce >>: 0,10813 !! automaticky doplněná korekce >>: -0,0124800000000005	t	3,424	13,00	45	Cena dle SoD
391.	B	979082111R00	Vnitrostaveništní doprava suti a vybouraných hmot do 10 m 2,886 !! automaticky doplněná korekce >>: -0,4439 !! automaticky doplněná korekce >>: 0,8861025	t	3,424	265,00	907	Cena dle SoD

Poř.	Typ	Kód	Popis	MJ	Výměra	Jedn. cena	Cena	Komentář
			!! automaticky doplněná korekce >>: 0,10813 !! automaticky doplněná korekce >>: -0,0124800000000005					
392.	B	979082121R00	Vnitrostaveništní doprava suti a vybouraných hmot příplatek k ceně za každých dalších 5 m 2,886	t	3,424	25,00	86	Cena dle SoD

			!! automaticky doplněná korekce >>: -0,4439 !! automaticky doplněná korekce >>: 0,8861025 !! automaticky doplněná korekce >>: 0,10813 !! automaticky doplněná korekce >>: -0,0124800000000005					
393.	B	979990001R00	Poplatek za skládku stavební suti, skupina 17 09 04 z Kataloгу odpadů 2,886	t	3,424	300,00	1 027	Cena dle SoD

ZL10-03 (10): Oprava stoupačky kanalizace a vody č.3 - havarijní stav

9 256

003: Svislé konstrukce

293

1 012.	SP	346244361	Zazdívká o tl 65 mm rýh, nik nebo kapes z cihel pálených zazdívká 50%, pouze 3NP; (3,4)*0,5*0,3	m2	0,51	575,00	293	ÚRS 2022/I
--------	----	-----------	--	----	------	--------	-----	------------

006: Úpravy povrchu

2 825

1 124.	SP	612325102	Vápenocementová hrubá omítka rýh ve stěnách š přes 150 do 300 mm (3,4)*0,5	m2	1,7	742,00	1 261	ÚRS 2022/I
--------	----	-----------	---	----	-----	--------	-------	------------

1 125.	SP	612325123	Vápenocementová štuková omítka rýh ve stěnách š přes 300 mm (3,4)*0,5	m2	1,7	785,00	1 335	ÚRS 2022/I
--------	----	-----------	--	----	-----	--------	-------	------------

1 126.	SP	612135101	Hrubá výplň rýh ve stěnách maltou jakékoli šířky rýhy (3,4)*0,5*0,3	m2	0,51	450,00	230	ÚRS 2022/I
--------	----	-----------	--	----	------	--------	-----	------------

009: Ostatní konstrukce a práce

2 056

1 127.	SP	969021112	Vybourání vnitřního litinového potrubí do DN 100 (3,4)	m	3,4	221,00	751	ÚRS 2022/I
--------	----	-----------	---	---	-----	--------	-----	------------

1 129.	SP	974031167	Vysekání rýh ve zdivu cihelném hl do 150 mm š do 300 mm (3,4)	m	3,4	313,00	1 064	ÚRS 2022/I
--------	----	-----------	--	---	-----	--------	-------	------------

1 130.	SP	974031267	Vysekání rýh ve zdivu cihelném u stropu hl do 150 mm š do 300 mm stropy: 1*0,5	m	0,6	401,00	241	ÚRS 2022/I
--------	----	-----------	---	---	-----	--------	-----	------------

721: Vnitřní kanalizace

2 997

1 131.	SP	721174024	Potrubí kanalizační z PP odpadní DN 75 včetně vyvedení na půdu; (3,4+1,8)	m	5,2	566,00	2 943	ÚRS 2022/I
--------	----	-----------	--	---	-----	--------	-------	------------

Poř.	Typ	Kód	Popis	MJ	Výměra	Jedn. cena	Cena	Komentář
1 134.	SP	998721203	Přesun hmot procentní pro vnitřní kanalizace v objektech v přes 12 do 24 m	%	1,84	29,43	54	URS 2022/I
							167	
6.	B	999281111R00	Přesun hmot pro opravy a údržbu objektů pro opravy a údržbu dosavadních objektů včetně vnějších - plášťů výškv do 25 m.	t	0,223	750,00	167	Cena dle SoD
							916	
386.	B	979011211R00	Svislá doprava suti a vybouraných hmot nošením za prvé podlaží nad základním podlažím 2,886/4 !! automaticky doplněná korekce >>: 1,7206 !! automaticky doplněná korekce >>: -1,8869	t	0,555	490,00	272	Cena dle SoD
387.	B	979011219R00	Svislá doprava suti a vybouraných hmot nošením příplatek za každé další podlaží nad prvním základním - podlažím 2,886/4*2 !! automaticky doplněná korekce >>: 0,9991 !! automaticky doplněná korekce >>: -1,8869	t	0,278	220,00	61	Cena dle SoD
388.	B	979011221R00	Svislá doprava suti a vybouraných hmot nošením za prvé podlaží pod základním podlažím 2,886/4 !! automaticky doplněná korekce >>: 1,7206 !! automaticky doplněná korekce >>: -1,8869	t	0,278	495,00	137	Cena dle SoD
389.	B	979081111R00	Odvoz suti a vybouraných hmot na skládku do 1 km 2,886 !! automaticky doplněná korekce >>: -0,4439 !! automaticky doplněná korekce >>: -1,8869	t	0,555	200,00	111	Cena dle SoD
390.	B	979081121R00	Odvoz suti a vybouraných hmot na skládku příplatek za každý další 1 km 2,886 !! automaticky doplněná korekce >>: -0,4439 !! automaticky doplněná korekce >>: -1,8869	t	0,555	13,00	7	Cena dle SoD
391.	B	979082111R00	Vnitrostaveništní doprava suti a vybouraných hmot do 10 m 2,886 !! automaticky doplněná korekce >>: -0,4439 !! automaticky doplněná korekce >>: -1,8869	t	0,555	265,00	147	Cena dle SoD
392.	B	979082121R00	Vnitrostaveništní doprava suti a vybouraných hmot příplatek k ceně za každých dalších 5 m 2,886 !! automaticky doplněná korekce >>: -0,4439 !! automaticky doplněná korekce >>: -1,8869	t	0,555	25,00	14	Cena dle SoD
393.	B	979990001R00	Poplatek za skládku stavební suti, skupina 17 09 04 z Katalogu odpadů 2,886 !! automaticky doplněná korekce >>: -0,4439 !! automaticky doplněná korekce >>: -1,8869	t	0,555	300,00	167	Cena dle SoD

Poř.	Typ	Kód	Popis	MJ	Výměra	Jedn. cena	Cena	Komentář
ZL10-05 (9): Oprava stoupačky kanalizace a vody č.5 - havarijní stav							101 347	
003: Svislé konstrukce							1 375	
1 012.	SP	346244361	Zazdívká o tl 65 mm rýh, nik nebo kapes z cihel pálených zazdívká 50%; (13,375+2,57)*0,5*0,3	m2	2,392	575,00	1 375	ÚRS 2022/I
006: Úpravy povrchu							13 250	
1 124.	SP	612325102	Vápenocementová hrubá omítka rýh ve stěnách š přes 150 do 300 mm (13,375+2,57)*0,5	m2	7,973	742,00	5 916	ÚRS 2022/I
1 125.	SP	612325123	Vápenocementová štuková omítka rýh ve stěnách š přes 300 mm (13,375+2,57)*0,5	m2	7,973	785,00	6 258	ÚRS 2022/I
1 126.	SP	612135101	Hrubá výplň rýh ve stěnách maltou jakékoli šířky rýhy (13,375+2,57)*0,5*0,3	m2	2,392	450,00	1 076	ÚRS 2022/I
009: Ostatní konstrukce a práce							12 633	
1 127.	SP	969021112	Vybourání vnitřního litinového potrubí do DN 100 (13,375+2,57)	m	15,945	221,00	3 524	ÚRS 2022/I
1 127.	SP	969041111	Vybourání vnitřního plastového potrubí do DN 50 7	m	7,0	74,30	520	ÚRS 2022/I
1 128.	SP	969031111	Vybourání vnitřního ocelového potrubí do DN 50 vodovod; (13,375-1,5) odbočky a napojení -10%; 11,875*0,1	m	13,063	82,00	1 071	ÚRS 2022/I
1 129.	SP	974031167	Vysekání rýh ve zdivu cihelném hl do 150 mm š do 300 mm umývadlo; 5 (13,375+2,57)	m	20,945	313,00	6 556	ÚRS 2022/I
1 130.	SP	974031267	Vysekání rýh ve zdivu cihelném u stropu hl do 150 mm š do 300 mm stropy; 4*0,5	m	2,4	401,00	962	ÚRS 2022/I
721: Vnitřní kanalizace							13 008	
1 131.	SP	721174024	Potrubí kanalizační z PP odpadní DN 75 včetně vyvedení na půdu; (13,375+2,57+1,8)	m	17,745	566,00	10 044	ÚRS 2022/I
1 132.	SP	721173723	Potrubí kanalizační z PE přípojovací DN 50 umývadla; 7	m	7,0	354,00	2 478	ÚRS 2022/I
1 134.	SP	998721203	Přesun hmot procentní pro vnitřní kanalizace v objektech v přes 12 do 24 m	%	1,84	127,73	235	ÚRS 2022/I
1 154.	SP	721194104	Vyvedení a upevnění odpadních výpustek DN 40 2x umývadlo + dřez;3	kus	3,0	83,90	252	ÚRS 2022/I

Poř.	Typ	Kód	Popis	MJ	Výměra	Jedn. cena	Cena	Komentář
722: Vnitřní vodovod							32 796	
1 135.	SP	722174002	Potrubií vodovodní plastové PPR svar polyfúze PN 16 D 20x2,8 mm vodovod cirkulace; (13,375+2,57-1,5)*1,1	m	15,89	348,00	5 530	ÚRS 2022/I
1 136.	SP	722174003	Potrubií vodovodní plastové PPR svar polyfúze PN 16 D 25x3,5 mm vodovod (t+s); (13,375+2,57-1,5)*1,1*2 k umyvadlu; 7*1,1*2	m	47,179	424,00	20 004	ÚRS 2022/I
1 137.	SP	722181232	Ochrana vodovodního potrubí přilepenými termoizolačními trubkami z PE tl přes 9 do 13 mm DN přes 22 do 45 mm vodovod; (13,375+2,57-1,5)*1,1*3 k umyvadlu; 7*1,1*2	m	63,069	95,00	5 992	ÚRS 2022/I
1 138.	SP	998722203	Přesun hmot procentní pro vnitřní vodovod v objektech v přes 12 do 24 m	%	1,12	324,33	363	ÚRS 2022/I
1 153.	SP	722190401	Vyvedení a upevnění výpustku DN do 25 2x umyvadlo;4	kus	4,0	227,00	908	ÚRS 2022/I
725: Zařizovací předměty							17 768	
1 139.	SP	725210821	Demontáž umyvadel bez výtokových armatur stoupačka 9; 2	souboj	2,0	152,00	304	ÚRS 2022/I
1 140.	SP	725820801	Demontáž baterie nástěnné do G 3 / 4 stoupačka 9; 2	souboj	2,0	91,10	182	ÚRS 2022/I
1 140.	SP	725820802	Demontáž baterie stojánkové do jednoho otvoru stoupačka 9; 1	souboj	1,0	91,10	91	ÚRS 2022/I
1 141.	SP	725860811	Demontáž uzávěrů zápachu jednoduchých stoupačka 9; 2+1	kus	3,0	16,00	48	ÚRS 2022/I
1 142.	SP	725219102	Montáž umyvadla připevněného na šrouby do zdiva stoupačka 9; 2	souboj	2,0	1 460,00	2 920	ÚRS 2022/I
1 144.	SP	725829121	Montáž baterie umyvadlové nástěnné pákové a klasické ostatní typ stoupačka 9; 2	kus	2,0	231,00	462	ÚRS 2022/I
1 145.	SP	725869101	Montáž zápachových uzávěrek umyvadlových do DN 40 stoupačka 9; 2	kus	2,0	159,00	318	ÚRS 2022/I
1 145.	H	55145615	baterie umyvadlová nástěnná páková 150mm chrom 2	kus	2,0	1 790,00	3 580	ÚRS 2022/I snížená
1 150.	H	64211030	umyvadlo keramické závěsné bílé š 500mm stoupačka 1; 2	kus	3,0	1 620,00	4 860	ÚRS 2022/I
1 151.	H	55145686	baterie umyvadlová stojánková páková stoupačka ; 1	kus	1,0	1 300,00	1 300	ÚRS 2022/I
1 152.	H	55166634	sifon umyvadlový prostorově úsporný DN 40 stoupačka 1;3	kus	3,0	591,00	1 773	ÚRS 2022/I
1 155.	SP	725813111	Ventil rohový bez přípojovací trubičky nebo flexi hadičky G 1/2"	souboj	2,0	255,00	510	ÚRS 2022/I
1 156.	SP	725310821	Demontáž dřez jednoduchý na ocelové konzole bez výtokových armatur	souboj	1,0	152,00	152	ÚRS 2022/I
1 157.	SP	725319111	Montáž dřezu ostatních typů	souboj	1,0	987,00	987	ÚRS 2022/I
1 158.	SP	725829111	Montáž baterie stojánkové dřezové G 1/2"	kus	1,0	238,00	238	ÚRS 2022/I

Poř.	Typ	Kód	Popis	MJ	Výměra	Jedn. cena	Cena	Komentář
1 171.	SP	998725203	Přesun hmot procentní pro zařizovací předměty v objektech v přes 12 do 24 m	%	0,24	177,25	43	ÚRS 2022/I
771: Podlahy z dlaždic a obklady							84	
245.	B	771471014R00	Montáž soklíků z dlaždic keramických 200 x 100 mm na výšku 100 mm, soklíků vodorovných, kladených do - malty 1PP - napojení: 0,8	m	0,8	105,00	84	Cena dle SoD
781: Obklady keramické							3 377	
253.	B	597813600R	obklad keramický š = 198 mm; l = 198 mm; h = 6,5 mm; pro interiér, barva bílá; mat stoupačka 9; $((0,8*1,5)+(1,7*1,4))*1,05$	m2	3,759	280,00	1 053	Cena dle SoD
254.	SP	998781103	Přesun hmot tonážní pro obklady keramické v objektech v do 24 m	t	0,019	602,00	11	Cena dle SoD
1 146.	SP	781473114	Montáž obkladů vnitřních keramických hladkých přes 19 do 22 ks/m2 lepených standardním lepidlem	m2	3,58	522,00	1 869	ÚRS 2022/I
stoupačka 9; $(0,8*1,5)+(1,7*1,4)$								
1 149.	SP	781471810	Demontáž obkladů z obkladaček keramických kladených do malty	m2	3,58	124,00	444	ÚRS 2022/I
stoupačka 9; $(0,8*1,5)+(1,7*1,4)$								
784: Malby							560	
268.	B	784181201R00	Příprava povrchu Penetrace (napouštění) podkladu silikát, jednonásobná $(13,375+2,57-3,5)*0,5*1,5$	m2	9,334	18,00	168	Cena dle SoD
269.	B	784185112R00	Malby z malířských směsí silikátových, , bílé, dvojnásobné $(13,375+2,57-3,5)*0,5*1,5$	m2	9,334	42,00	392	Cena dle SoD
99: Staveništní přesun hmot							824	
6.	B	999281111R00	Přesun hmot pro opravy a údržbu objektů pro opravy a údržbu dosavadních objektů včetně vnějších - pláštů výšky do 25 m.	t	1,098	750,00	824	Cena dle SoD
D96: Přesuny suti a vybouraných hmot							5 672	
386.	B	979011211R00	Svislá doprava suti a vybouraných hmot nošením za prvé podlaží nad základním podlažím 2,886/4 !! automaticky doplněná korekce >>; 1,7206 !! automaticky doplněná korekce >>; 0,8861025 !! automaticky doplněná korekce >>; 0,10813	t	3,436	490,00	1 684	Cena dle SoD
387.	B	979011219R00	Svislá doprava suti a vybouraných hmot nošením příplatek z každé další podlaží nad prvním základním - podlažím 2,886/4*2	t	1,718	220,00	378	Cena dle SoD

Poř.	Typ	Kód	Popis	MJ	Výměra	Jedn. cena	Cena	Komentář
			!! automaticky doplněná korekce >>: 0,9991 !! automaticky doplněná korekce >>: 0,8861025 !! automaticky doplněná korekce >>: 0,10813					
388.	B	979011221R00	Svislá doprava suti a vybouraných hmot nošením za prvé podlaží pod základním podlažím 2,886/4	t	1,718	495,00	850	Cena dle SoD
			!! automaticky doplněná korekce >>: 1,7206 !! automaticky doplněná korekce >>: 0,8861025 !! automaticky doplněná korekce >>: 0,10813					
389.	B	979081111R00	Odvoz suti a vybouraných hmot na skládku do 1 km 2,886	t	3,436	200,00	687	Cena dle SoD
			!! automaticky doplněná korekce >>: -0,4439 !! automaticky doplněná korekce >>: 0,8861025 !! automaticky doplněná korekce >>: 0,10813					
390.	B	979081121R00	Odvoz suti a vybouraných hmot na skládku příplatek za každý další 1 km 2,886	t	3,436	13,00	45	Cena dle SoD
			!! automaticky doplněná korekce >>: -0,4439 !! automaticky doplněná korekce >>: 0,8861025 !! automaticky doplněná korekce >>: 0,10813					
391.	B	979082111R00	Vnitrostaveništní doprava suti a vybouraných hmot do 10 m 2,886	t	3,436	265,00	911	Cena dle SoD
			!! automaticky doplněná korekce >>: -0,4439 !! automaticky doplněná korekce >>: 0,8861025 !! automaticky doplněná korekce >>: 0,10813					
392.	B	979082121R00	Vnitrostaveništní doprava suti a vybouraných hmot příplatek k ceně za každých dalších 5 m 2,886	t	3,436	25,00	86	Cena dle SoD
			!! automaticky doplněná korekce >>: -0,4439 !! automaticky doplněná korekce >>: 0,8861025 !! automaticky doplněná korekce >>: 0,10813					
393.	B	979990001R00	Poplatek za skládku stavební suti, skupina 17 09 04 z Katalogu odpadů 2,886	t	3,436	300,00	1 031	Cena dle SoD
			!! automaticky doplněná korekce >>: -0,4439 !! automaticky doplněná korekce >>: 0,8861025 !! automaticky doplněná korekce >>: 0,10813					
ZL10-06 (8): Oprava stoupačky kanalizace a vody č.6 - havarijní stav							23 161	
003: Svislé konstrukce							173	
1 012.	SP	346244361	Zazdívká o tl 65 mm rýh, nik nebo kapes z cihel pálených zazdívká 50%: (2)*0,5*0,3	m2	0,3	575,00	173	ÚRS 2022/I
006: Úpravy povrchu							1 662	

Poř.	Typ	Kód	Popis	MJ	Výměra	Jedn. cena	Cena	Komentář
1 124.	SP	612325102	Vápenocementová hrubá omítka rýh ve stěnách š přes 150 do 300 mm (2) *0,5	m2	1,0	742,00	742	URS 2022/I
1 125.	SP	612325123	Vápenocementová štuková omítka rýh ve stěnách š přes 300 mm (2) *0,5	m2	1,0	785,00	785	URS 2022/I
1 126.	SP	612135101	Hrubá výplň rýh ve stěnách maltou jakékoli šířky rýhy (2) *0,5*0,3	m2	0,3	450,00	135	URS 2022/I
009: Ostatní konstrukce a práce							626	
1 129.	SP	974031167	Vysekání rýh ve zdivu cihelném hl do 150 mm š do 300 mm (2)	m	2,0	313,00	626	URS 2022/I
721: Vnitřní kanalizace							11 035	
1 131.	SP	721174024	Potrubí kanalizační z PP odpadní DN 75 včetně vyvedení na půdu; (13,375+2,57+1,8)	m	17,745	566,00	10 044	URS 2022/I
1 132.	SP	721173723	Potrubí kanalizační z PE přípojovací DN 50 umyvadla; 2	m	2,0	354,00	708	URS 2022/I
1 134.	SP	998721203	Přesun hmot procentní pro vnitřní kanalizace v objektech v přes 12 do 24 m	%	1,84	108,36	199	URS 2022/I
1 154.	SP	721194104	Vyvedení a upevnění odpadních výpustek DN 40	kus	1,0	83,90	84	URS 2022/I
722: Vnitřní vodovod							2 738	
1 136.	SP	722174003	Potrubí vodovodní plastové PPR svar polyfúze PN 16 D 25x3,5 mm vodovod (t+s); (2)*1,1*2	m	4,4	424,00	1 866	URS 2022/I
1 137.	SP	722181232	Ochrana vodovodního potrubí přilepenými termoizolačními trubkami z PE tl přes 9 do 13 mm DN přes 22 do 45 mm vodovod; (2)*1,1*2	m	4,4	95,00	418	URS 2022/I
1 138.	SP	998722203	Přesun hmot procentní pro vnitřní vodovod v objektech v přes 12 do 24 m	%	-	27,38	-	URS 2022/I
1 153.	SP	722190401	Vyvedení a upevnění výpustku DN do 25	kus	2,0	227,00	454	URS 2022/I
725: Zařizovací předměty							6 125	
1 139.	SP	725210821	Demontáž umyvadel bez výtokových armatur stoupačka 6; 1	soubor	1,0	152,00	152	URS 2022/I
1 140.	SP	725820801	Demontáž baterie nástěnné do G 3 / 4 stoupačka 6; 1	soubor	1,0	91,10	91	URS 2022/I
1 141.	SP	725860811	Demontáž uzávěrů zápachu jednoduchých stoupačka 6; 1	kus	1,0	16,00	16	URS 2022/I
1 142.	SP	725219102	Montáž umyvadla připevněného na šrouby do zdiva stoupačka 6; 1	soubor	1,0	1 460,00	1 460	URS 2022/I
1 144.	SP	725829121	Montáž baterie umyvadlové nástěnné pákové a klasické ostatní typ stoupačka 6; 1	kus	1,0	231,00	231	URS 2022/I
1 145.	SP	725869101	Montáž zápachových uzávěrek umyvadlových do DN 40 stoupačka 6; 1	kus	1,0	159,00	159	URS 2022/I
1 150.	H	64211030	umyvadlo keramické závěsné bílé š 500mm	kus	1,0	1 620,00	1 620	URS 2022/I

Poř.	Typ	Kód	Popis	MJ	Výměra	Jedn. cena	Cena	Komentář
			stoupačka 6; 1					
1 151.	H	55145615	baterie umyvadlová nástěnná páková 150mm chrom	kus	1,0	1 790,00	1 790	ÚRS 2022/I snížená
			stoupačka 6; 1					
1 152.	H	55166634	sifon umyvadlový prostorově úsporný DN 40	kus	1,0	591,00	591	ÚRS 2022/I
			stoupačka 6; 1					
1 171.	SP	998725203	Přesun hmot procentní pro zařizovací předměty v objektech v přes 12 do 24 m	%	0,24	61,10	15	ÚRS 2022/I
771: Podlahy z dlaždic a obklady							84	
245.	B	771471014R00	Montáž soklíků z dlaždic keramických 200 x 100 mm na výšku 100 mm, soklíků vodorovných, kladených do - malty	m	0,8	105,00	84	Cena dle SoD
			lpp - napojení: 0,8					
781: Obklady keramické							340	
253.	B	597813600R	obklad keramický š = 198 mm; l = 198 mm; h = 6,5 mm; pro interiér; barva bílá; mat	m2	0,378	280,00	106	Cena dle SoD
			stoupačka 6; 1,2*0,3*1,05					
254.	SP	998781103	Přesun hmot tonážní pro obklady keramické v objektech v do 24 m	t	0,002	602,00	1	Cena dle SoD
1 146.	SP	781473114	Montáž obkladů vnitřních keramických hladkých přes 19 do 22 ks/m2 lepených standardním lepidlem	m2	0,36	522,00	188	ÚRS 2022/I
			stoupačka 6; 1,2*0,3					
1 149.	SP	781471810	Demontáž obkladů z obkladaček keramických kladených do malty	m2	0,36	124,00	45	ÚRS 2022/I
			stoupačka 6; 1,2*0,3					
99: Staveništní přesun hmot							28	
6.	B	999281111R00	Přesun hmot pro opravy a údržbu objektů pro opravy a údržbu dosavadních objektů včetně vnějších - plášťů	t	0,037	750,00	28	Cena dle SoD
			výškov do 25 m.					
D96: Přesuny suti a vybouraných hmot							352	
386.	B	979011211R00	Svislá doprava suti a vybouraných hmot nošením za prvé podlaží nad základním podlažím	t	0,213	490,00	104	Cena dle SoD
			2,886/4					
			!! automaticky doplněná korekce >>: 1,7206					
			!! automaticky doplněná korekce >>: 0,8861025					
			!! automaticky doplněná korekce >>: -3,1149923					
387.	B	979011219R00	Svislá doprava suti a vybouraných hmot nošením příplatek z každé další podlaží nad prvním základním - podlažím	t	0,107	220,00	23	Cena dle SoD
			2,886/4*2					
			!! automaticky doplněná korekce >>: 0,9991					
			!! automaticky doplněná korekce >>: 0,8861025					

Poř.	Typ	Kód	Popis	MJ	Výměra	Jedn. cena	Cena	Komentář
			!! automaticky doplněná korekce >>: -3,1149925					
388.	B	979011221R00	Svislá doprava suti a vybouraných hmot nošením za prvé podlaží pod základním podlažím 2,886/4	t	0,107	495,00	53	Cena dle SoD
			!! automaticky doplněná korekce >>: 1,7206					
			!! automaticky doplněná korekce >>: 0,8861025					
			!! automaticky doplněná korekce >>: -3,1149925					
389.	B	979081111R00	Odvoz suti a vybouraných hmot na skládku do 1 km 2,886	t	0,213	200,00	43	Cena dle SoD
			!! automaticky doplněná korekce >>: -0,4439					
			!! automaticky doplněná korekce >>: 0,8861025					
			!! automaticky doplněná korekce >>: -3,1149925					
390.	B	979081121R00	Odvoz suti a vybouraných hmot na skládku příplatek za každý další 1 km 2,886	t	0,213	13,00	3	Cena dle SoD
			!! automaticky doplněná korekce >>: -0,4439					
			!! automaticky doplněná korekce >>: 0,8861025					
			!! automaticky doplněná korekce >>: -3,1149925					
391.	B	979082111R00	Vnitrostaveništní doprava suti a vybouraných hmot do 10 m 2,886	t	0,213	265,00	57	Cena dle SoD
			!! automaticky doplněná korekce >>: -0,4439					
			!! automaticky doplněná korekce >>: 0,8861025					
			!! automaticky doplněná korekce >>: -3,1149925					
392.	B	979082121R00	Vnitrostaveništní doprava suti a vybouraných hmot příplatek k ceně za každých dalších 5 m 2,886	t	0,213	25,00	5	Cena dle SoD
			!! automaticky doplněná korekce >>: -0,4439					
			!! automaticky doplněná korekce >>: 0,8861025					
			!! automaticky doplněná korekce >>: -3,1149925					
393.	B	979990001R00	Poplatek za skládku stavební suti, skupina 17 09 04 z Katalogu odpadů 2,886	t	0,213	300,00	64	Cena dle SoD
			!! automaticky doplněná korekce >>: -0,4439					
			!! automaticky doplněná korekce >>: 0,8861025					
			!! automaticky doplněná korekce >>: -3,1149925					

ZL10-07 (5): Oprava stoupačky kanalizace a vody č.7 - havarijní stav

9 256

003: Svislé konstrukce

293

1 012.	SP	346244361	Zazdívkva o tl 65 mm rýh, nik nebo kapes z cihel pálených zazdívkva 50%, pouze 3MP: (3,4)*0,5*0,3	m2	0,51	575,00	293	ÚRS 2022/I
--------	----	-----------	--	----	------	--------	-----	------------

006: Úpravy povrchu

2 825

1 124.	SP	612325102	Vápenocementová hrubá omítka rýh ve stěnách š přes 150 do 300 mm (3,4)*0,5	m2	1,7	742,00	1 261	ÚRS 2022/I
1 125.	SP	612325123	Vápenocementová štuková omítka rýh ve stěnách š přes 300 mm	m2	1,7	785,00	1 335	ÚRS 2022/I

Poř.	Typ	Kód	Popis	MJ	Výměra	Jedn. cena	Cena	Komentář
			(3,4)*0,5					
1 126.	SP	612135101	Hrubá výplň rýh ve stěnách maltou jakékoli šířky rýhy (3,4)*0,5*0,3	m2	0,51	450,00	230	ÚRS 2022/I
009: Ostatní konstrukce a práce							2 056	
1 127.	SP	969021112	Vybourání vnitřního litinového potrubí do DN 100 (3,4)	m	3,4	221,00	751	ÚRS 2022/I
1 129.	SP	974031167	Vysekání rýh ve zdivu cihelném hl do 150 mm š do 300 mm (3,4)	m	3,4	313,00	1 064	ÚRS 2022/I
1 130.	SP	974031267	Vysekání rýh ve zdivu cihelném u stropu hl do 150 mm š do 300 mm stropy: 1*0,6	m	0,6	401,00	241	ÚRS 2022/I
721: Vnitřní kanalizace							2 997	
1 131.	SP	721174024	Potrubí kanalizační z PP odpadní DN 75 včetně vyvedení na půdu: (3,4+1,8)	m	5,2	566,00	2 943	ÚRS 2022/I
1 134.	SP	998721203	Přesun hmot procentní pro vnitřní kanalizace v objektech v přes 12 do 24 m	%	1,84	29,43	54	ÚRS 2022/I
99: Staveništní přesun hmot							167	
6.	B	999281111R00	Přesun hmot pro opravy a údržbu objektů pro opravy a údržbu dosavadních objektů včetně vnějších - pláští výškv do 25 m.	t	0,223	750,00	167	Cena dle SoD
D96: Přesuny sutí a vybouraných hmot							916	
386.	B	979011211R00	Svislá doprava sutí a vybouraných hmot nošením za prvé podlaží nad základním podlažím 2,886/4 !! automaticky doplněná korekce >>; 1,7206 !! automaticky doplněná korekce >>; -1,8869	t	0,555	490,00	272	Cena dle SoD
387.	B	979011219R00	Svislá doprava sutí a vybouraných hmot nošením příplatek z každé další podlaží nad prvním základním - podlažím 2,886/4*2 !! automaticky doplněná korekce >>; 0,9991 !! automaticky doplněná korekce >>; -1,8869	t	0,278	220,00	61	Cena dle SoD
388.	B	979011221R00	Svislá doprava sutí a vybouraných hmot nošením za prvé podlaží pod základním podlažím 2,886/4 !! automaticky doplněná korekce >>; 1,7206 !! automaticky doplněná korekce >>; -1,8869	t	0,278	495,00	137	Cena dle SoD
389.	B	979081111R00	Odvoz sutí a vybouraných hmot na skládku do 1 km 2,886 !! automaticky doplněná korekce >>; -0,4439 !! automaticky doplněná korekce >>; -1,8869	t	0,555	200,00	111	Cena dle SoD

Poř.	Typ	Kód	Popis	MJ	Výměra	Jedn. cena	Cena	Komentář
390.	B	979081121R00	Odvoz sutí a vybouraných hmot na skládku příplatek za každý další 1 km 2,886	t	0,555	13,00	7	Cena dle SoD
			!! automaticky doplněná korekce >>: -0,4439 !! automaticky doplněná korekce >>: -1,8869					
391.	B	979082111R00	Vnitrostaveništní doprava sutí a vybouraných hmot do 10 m 2,886	t	0,555	265,00	147	Cena dle SoD
			!! automaticky doplněná korekce >>: -0,4439 !! automaticky doplněná korekce >>: -1,8869					
392.	B	979082121R00	Vnitrostaveništní doprava sutí a vybouraných hmot příplatek k ceně za každých dalších 5 m 2,886	t	0,555	25,00	14	Cena dle SoD
			!! automaticky doplněná korekce >>: -0,4439 !! automaticky doplněná korekce >>: -1,8869					
393.	B	979990001R00	Poplatek za skládku stavební sutí, skupina 17 09 04 z Katalogu odpadů 2,886	t	0,555	300,00	167	Cena dle SoD
			!! automaticky doplněná korekce >>: -0,4439 !! automaticky doplněná korekce >>: -1,8869					

ZL10-09 (3): Oprava stoupačky kanalizace a vody č.9 - havarijní stav

18 417

003: Svislé konstrukce

293

1 012.	SP	346244361	Zazdívká o tl 65 mm rýh, nik nebo kapes z cihel pálených zazdívká 50%, pouze 3NP; (3,4)*0,5*0,3	m2	0,51	575,00	293	ÚRS 2022/I
--------	----	-----------	--	----	------	--------	-----	------------

006: Úpravy povrchu

2 825

1 124.	SP	612325102	Vápenocementová hrubá omítka rýh ve stěnách š přes 150 do 300 mm (3,4)*0,5	m2	1,7	742,00	1 261	ÚRS 2022/I
1 125.	SP	612325123	Vápenocementová štuková omítka rýh ve stěnách š přes 300 mm (3,4)*0,5	m2	1,7	785,00	1 335	ÚRS 2022/I
1 126.	SP	612135101	Hrubá výplň rýh ve stěnách maltou jakékoli šířky rýhy (3,4)*0,5*0,3	m2	0,51	450,00	230	ÚRS 2022/I

009: Ostatní konstrukce a práce

2 488

1 127.	SP	969041111	Vybourání vnitřního plastového potrubí do DN 50 umývadlo; 3,5	m	3,5	74,30	260	ÚRS 2022/I
1 127.	SP	969021112	Vybourání vnitřního litinového potrubí do DN 100 (3,4)	m	3,4	221,00	751	ÚRS 2022/I
1 128.	SP	969031111	Vybourání vnitřního ocelového potrubí do DN 50 vodovod; (3,4-1,5)	m	2,09	82,00	171	ÚRS 2022/I

Poř.	Typ	Kód	Popis	MJ	Výměra	Jedn. cena	Cena	Komentář
odbočky a napojení -10°; 1,9*0,1								
1 129.	SP	974031167	Vysekání rýh ve zdivu cihelném hl do 150 mm š do 300 mm (3,4)	m	3,4	313,00	1 064	ÚRS 2022/I
1 130.	SP	974031267	Vysekání rýh ve zdivu cihelném u stropu hl do 150 mm š do 300 mm stropy: 1*0,6	m	0,6	401,00	241	ÚRS 2022/I
721: Vnitřní kanalizace							5 606	
1 131.	SP	721174024	Potrubí kanalizační z PP odpadní DN 75 včetně vyvedení na půdu: (3,4+1,8)	m	5,2	566,00	2 943	ÚRS 2022/I
1 132.	SP	721173723	Potrubí kanalizační z PE přípojovací DN 50 umývadla; 3,5	m	3,5	354,00	1 239	ÚRS 2022/I
1 132.	SP	721173723	Potrubí kanalizační z PE přípojovací DN 50 umývadla; 3,5	m	3,5	354,00	1 239	ÚRS 2022/I
1 134.	SP	998721203	Přesun hmot procentní pro vnitřní kanalizace v objektech v přes 12 do 24 m	%	1,84	55,05	101	ÚRS 2022/I
1 154.	SP	721194104	Vyvedení a upevnění odpadních výpustek DN 40	kus	1,0	83,90	84	ÚRS 2022/I
722: Vnitřní vodovod							454	
1 153.	SP	722190401	Vyvedení a upevnění výpustku DN do 25	kus	2,0	227,00	454	ÚRS 2022/I
725: Zařizovací předměty							5 581	
1 139.	SP	725210821	Demontáž umyvadel bez výtokových armatur stoupačka 2; 1	soubo	1,0	152,00	152	ÚRS 2022/I
1 140.	SP	725820801	Demontáž baterie nástěnné do G 3 / 4 stoupačka 2; 1	soubo	1,0	91,10	91	ÚRS 2022/I
1 141.	SP	725860811	Demontáž uzávěrů zápachu jednoduchých stoupačka 2; 1	kus	1,0	16,00	16	ÚRS 2022/I
1 142.	SP	725219102	Montáž umyvadla připevněného na šrouby do zdiva stoupačka 2; 1	soubo	1,0	1 460,00	1 460	ÚRS 2022/I
1 144.	SP	725829131	Montáž baterie umyvadlové stojánkové G 1/2" ostatní typ stoupačka 2; 1	kus	1,0	179,00	179	ÚRS 2022/I
1 145.	SP	725869101	Montáž zápachových uzávěrek umyvadlových do DN 40 stoupačka 2; 1	kus	1,0	159,00	159	ÚRS 2022/I
1 150.	H	64211030	umyvadlo keramické závěsné bílé š 500mm stoupačka 2; 1	kus	1,0	1 620,00	1 620	ÚRS 2022/I
1 151.	H	55145686	baterie umyvadlová stojánková páková stoupačka 2; 1	kus	1,0	1 300,00	1 300	ÚRS 2022/I
1 152.	H	55166634	sifon umyvadlový prostorově úsporný DN 40 stoupačka 2; 1	kus	1,0	591,00	591	ÚRS 2022/I
1 171.	SP	998725203	Přesun hmot procentní pro zařizovací předměty v objektech v přes 12 do 24 m	%	0,24	55,68	13	ÚRS 2022/I

99: Staveništní přesun hmot

179

Poř.	Typ	Kód	Popis	MJ	Výměra	Jedn. cena	Cena	Komentář
6.	B	999281111R00	Přesun hmot pro opravy a údržbu objektů pro opravy a údržbu dosavadních objektů včetně vnějších - plášťů výšky do 25 m.	t	0,239	750,00	179	Cena dle SoD
D96: Přesuny suti a vybouraných hmot							989	
386.	B	979011211R00	Svislá doprava suti a vybouraných hmot nošením za prvé podlaží nad základním podlažím 2,886/4 !! automaticky doplněná korekce >>: 1,7206 !! automaticky doplněná korekce >>: -1,8869 !! automaticky doplněná korekce >>: 0,0442000000000001	t	0,599	490,00	294	Cena dle SoD
387.	B	979011219R00	Svislá doprava suti a vybouraných hmot nošením příplatek za každé další podlaží nad prvním základním - podlažím 2,886/4*2 !! automaticky doplněná korekce >>: 0,9991 !! automaticky doplněná korekce >>: -1,8869 !! automaticky doplněná korekce >>: 0,0442000000000001	t	0,3	220,00	66	Cena dle SoD
388.	B	979011221R00	Svislá doprava suti a vybouraných hmot nošením za prvé podlaží pod základním podlažím 2,886/4 !! automaticky doplněná korekce >>: 1,7206 !! automaticky doplněná korekce >>: -1,8869 !! automaticky doplněná korekce >>: 0,0442000000000001	t	0,3	495,00	148	Cena dle SoD
389.	B	979081111R00	Odvoz suti a vybouraných hmot na skládku do 1 km 2,886 !! automaticky doplněná korekce >>: -0,4439 !! automaticky doplněná korekce >>: -1,8869 !! automaticky doplněná korekce >>: 0,0442000000000001	t	0,599	200,00	120	Cena dle SoD
390.	B	979081121R00	Odvoz suti a vybouraných hmot na skládku příplatek za každý další 1 km 2,886 !! automaticky doplněná korekce >>: -0,4439 !! automaticky doplněná korekce >>: -1,8869 !! automaticky doplněná korekce >>: 0,0442000000000001	t	0,599	13,00	8	Cena dle SoD
391.	B	979082111R00	Vnitrostaveništní doprava suti a vybouraných hmot do 10 m 2,886 !! automaticky doplněná korekce >>: -0,4439 !! automaticky doplněná korekce >>: -1,8869 !! automaticky doplněná korekce >>: 0,0442000000000001	t	0,599	265,00	159	Cena dle SoD
392.	B	979082121R00	Vnitrostaveništní doprava suti a vybouraných hmot příplatek k ceně za každých dalších 5 m 2,886 !! automaticky doplněná korekce >>: -0,4439 !! automaticky doplněná korekce >>: -1,8869 !! automaticky doplněná korekce >>: 0,0442000000000001	t	0,599	25,00	15	Cena dle SoD
393.	B	979990001R00	Poplatek za skládku stavební suti, skupina 17 09 04 z Katalogu odpadů 2,886	t	0,599	300,00	180	Cena dle SoD

	Popis	MJ	Výměra	Jedn. cena	Cena	Komentář
	!! automaticky doplněná korekce >>; -0,4439					
	!! automaticky doplněná korekce >>; -1,8869					
	!! automaticky doplněná korekce >>; 0,0442000000000001					

ZL10-10 (2): Oprava stoupačky kanalizace a vody č.10 - havarijní stav

23 667

003: Svislé konstrukce

293

1 012.	SP	346244361	Zazdívka o tl 65 mm rýh, nik nebo kapes z cihel pálených zazdívka 50%, pouze 3NP; (3,4)*0,5*0,3	m2	0,51	575,00	293	ÚRS 2022/I
--------	----	-----------	--	----	------	--------	-----	------------

006: Úpravy povrchu

2 825

1 124.	SP	612325102	Vápenocementová hrubá omítka rýh ve stěnách š přes 150 do 300 mm (3,4)*0,5	m2	1,7	742,00	1 261	ÚRS 2022/I
--------	----	-----------	---	----	-----	--------	-------	------------

1 125.	SP	612325123	Vápenocementová štuková omítka rýh ve stěnách š přes 300 mm (3,4)*0,5	m2	1,7	785,00	1 335	ÚRS 2022/I
--------	----	-----------	--	----	-----	--------	-------	------------

1 126.	SP	612135101	Hrubá výplň rýh ve stěnách maltou jakékoli šířky rýhy (3,4)*0,5*0,3	m2	0,51	450,00	230	ÚRS 2022/I
--------	----	-----------	--	----	------	--------	-----	------------

009: Ostatní konstrukce a práce

2 599

127.	SP	969021112	Výbourání vnitřního litinového potrubí do DN 100 (3,4)	m	3,4	221,00	751	ÚRS 2022/I
------	----	-----------	---	---	-----	--------	-----	------------

127.	SP	969041111	Výbourání vnitřního plastového potrubí do DN 50 umyvadlo; 5	m	5,0	74,30	372	ÚRS 2022/I
------	----	-----------	--	---	-----	-------	-----	------------

128.	SP	969031111	Výbourání vnitřního ocelového potrubí do DN 50 vodovod; (3,4-1,5) odbočky a napojení -10%; 1,9*0,1	m	2,09	82,00	171	ÚRS 2022/I
------	----	-----------	--	---	------	-------	-----	------------

29.	SP	974031167	Výsekání rýh ve zdivu cihelném hl do 150 mm š do 300 mm (3,4)	m	3,4	313,00	1 064	ÚRS 2022/I
-----	----	-----------	--	---	-----	--------	-------	------------

30.	SP	974031267	Výsekání rýh ve zdivu cihelném u stropu hl do 150 mm š do 300 mm stropy; 1*0,6	m	0,6	401,00	241	ÚRS 2022/I
-----	----	-----------	---	---	-----	--------	-----	------------

721: Vnitřní kanalizace

4 885

1.	SP	721174024	Potrubí kanalizační z PP odpadní DN 75 včetně vyvedení na půdu; (3,4+1,6)	m	5,2	566,00	2 943	ÚRS 2022/I
----	----	-----------	--	---	-----	--------	-------	------------

	SP	721173723	Potrubí kanalizační z PE přípojovací DN 50 umyvadla; 5	m	5,0	354,00	1 770	ÚRS 2022/I
--	----	-----------	---	---	-----	--------	-------	------------

	SP	998721203	Přesun hmot procentní pro vnitřní kanalizace v objektech v přes 12 do 24 m	%	1,84	47,97	88	ÚRS 2022/I
--	----	-----------	--	---	------	-------	----	------------

	SP	721194104	Vyvedení a upevnění odpadních výpustek DN 40	kus	1,0	83,90	84	ÚRS 2022/I
--	----	-----------	--	-----	-----	-------	----	------------

1.4.2021 ve znění Dodatku č. 1

číslo	typ	Kód	Popis	MJ	Výměra	Jedn. cena	Cena	Komentář
722: Vnitřní vodovod							3 549	
1 135.	SP	722174002	Potrubí vodovodní plastové PPR svar polyfúze PN 16 D 20x2,8 mm vodovod cirkulace; (3,4-1,5)*1,1	m	2,09	348,00	727	ÚRS 2022/I
1 136.	SP	722174003	Potrubí vodovodní plastové PPR svar polyfúze PN 16 D 25x3,5 mm vodovod (t+s); (3,4-1,5)*1,1*2	m	4,18	424,00	1 772	ÚRS 2022/I
1 137.	SP	722181232	Ochrana vodovodního potrubí přilepenými termoizolačními trubicemi z PE tl přes 9 do 13 mm DN přes 22 do 45 mm vodovod; (3,4-1,5)*1,1*3	m	6,27	95,00	596	ÚRS 2022/I
1 138.	SP	998722203	Přesun hmot procentní pro vnitřní vodovod v objektech v přes 12 do 24 m	%	-	35,49	-	ÚRS 2022/I
1 153.	SP	722190401	Vyvedení a upevnění výpusku DN do 25	kus	2,0	227,00	454	ÚRS 2022/I
725: Zařizovací předměty							6 073	
1 139.	SP	725210821	Demontáž umyvadel bez výtokových armatur stoupačka 2; 1	soubor	1,0	152,00	152	ÚRS 2022/I
1 140.	SP	725820801	Demontáž baterie nástěnné do G 3 / 4 stoupačka 2; 1	soubor	1,0	91,10	91	ÚRS 2022/I
1 141.	SP	725860811	Demontáž uzávěrů zápachu jednoduchých stoupačka 2; 1	kus	1,0	16,00	16	ÚRS 2022/I
1 142.	SP	725219102	Montáž umyvadla připevněného na šrouby do zdíva stoupačka 2; 1	soubor	1,0	1 460,00	1 460	ÚRS 2022/I
1 144.	SP	725829121	Montáž baterie umyvadlové nástěnné pákové a klasické ostatní typ stoupačka 2; 1	kus	1,0	179,00	179	ÚRS 2022/I
1 145.	SP	725869101	Montáž zápachových uzávěrek umyvadlových do DN 40 stoupačka 2; 1	kus	1,0	159,00	159	ÚRS 2022/I
150.	H	64211030	umyvadlo keramické závěsné bílé š 500mm stoupačka 2; 1	kus	1,0	1 620,00	1 620	ÚRS 2022/I
151.	H	55145615	baterie umyvadlová nástěnná páková 150mm chrom stoupačka 2; 1	kus	1,0	1 790,00	1 790	ÚRS 2022/I snižená
152.	H	55166634	sifon umyvadlový prostorově úsporný DN 40 stoupačka 2; 1	kus	1,0	591,00	591	ÚRS 2022/I
171.	SP	998725203	Přesun hmot procentní pro zařizovací předměty v objektech v přes 12 do 24 m	%	0,24	60,58	15	ÚRS 2022/I
781: Obklady keramické							1 981	
153.	B	597813600R	obklad keramický š = 198 mm; l = 198 mm; h = 6,5 mm; pro interiér; barva bílá; mat stoupačka 2; 1,4*1,5*1,05	m2	2,205	280,00	617	Cena dle SoD
154.	SP	998781103	Přesun hmot tonážní pro obklady keramické v objektech v do 24 m	t	0,011	602,00	7	Cena dle SoD
156.	SP	781473114	Montáž obkladů vnitřních keramických hladkých přes 19 do 22 ks/m2 lepených standardním lepidlem stoupačka 2; 1,4*1,5	m2	2,1	522,00	1 096	ÚRS 2022/I

Příloha Dodávky č. 1

			Popis	MJ	Výměra	Jedn. cena	Cena	Komentář
1 149.	SP	781471810	Demontáž obkladů z obkladaček keramických kladených do malty stoupačka 2; 1,4*1,5	m2	2,1	124,00	260	ÚRS 2022/I
							185	
6.	B	999281111R00	Přesun hmot pro opravy a údržbu objektů pro opravy a údržbu dosavadních objektů včetně vnějších - pláštíů výškv do 25 m.	t	0,246	750,00	185	Cena dle SoD
							1 277	
386.	B	979011211R00	Svislá doprava suti a vybouraných hmot nošením za prvé podlaží nad základním podlažím 2,886/4 !! automaticky doplněná korekce >>: 1,7206 !! automaticky doplněná korekce >>: -1,66825	t	0,774	490,00	379	Cena dle SoD
387.	B	979011219R00	Svislá doprava suti a vybouraných hmot nošením příplatek zakaždé další podlaží nad prvním základním - podlažím 2,886/4*2 !! automaticky doplněná korekce >>: 0,9991 !! automaticky doplněná korekce >>: -1,66825	t	0,387	220,00	85	Cena dle SoD
388.	B	979011221R00	Svislá doprava suti a vybouraných hmot nošením za prvé podlaží pod základním podlažím 2,886/4 !! automaticky doplněná korekce >>: 1,7206 !! automaticky doplněná korekce >>: -1,66825	t	0,387	495,00	192	Cena dle SoD
389.	B	979081111R00	Odvoz suti a vybouraných hmot na skládku do 1 km 2,886 !! automaticky doplněná korekce >>: -0,4439 !! automaticky doplněná korekce >>: -1,66825	t	0,774	200,00	155	Cena dle SoD
390.	B	979081121R00	Odvoz suti a vybouraných hmot na skládku příplatek za každý další 1 km 2,886 !! automaticky doplněná korekce >>: -0,4439 !! automaticky doplněná korekce >>: -1,66825	t	0,774	13,00	10	Cena dle SoD
391.	B	979082111R00	Vnitrostaveništní doprava suti a vybouraných hmot do 10 m 2,886 !! automaticky doplněná korekce >>: -0,4439 !! automaticky doplněná korekce >>: -1,66825	t	0,774	265,00	205	Cena dle SoD
32.	B	979082121R00	Vnitrostaveništní doprava suti a vybouraných hmot příplatek k ceně za každých dalších 5 m 2,886 !! automaticky doplněná korekce >>: -0,4439 !! automaticky doplněná korekce >>: -1,66825	t	0,774	25,00	19	Cena dle SoD
3.	B	979990001R00	Poplatek za skládku stavební suti, skupina 17 09 04 z Katalogu odpadů 2,886 !! automaticky doplněná korekce >>: -0,4439	t	0,774	300,00	232	Cena dle SoD

143057) ve zřeteli Dodavku

!! automaticky doplněná korekce >>: -1,66825

ZL10-12 (1): Oprava stoupačky kanalizace a vody č.12- havarijní stav

95 631

003: Svislé konstrukce

1 375

1 012.	SP	346244361	Zazdívka o tl 65 mm rýh, nik nebo kapes z cihel pálených zazdívka 50%; (13,375+2,57)*0,5*0,3	m2	2,392	575,00	1 375	ÚRS 2022/I
--------	----	-----------	---	----	-------	--------	-------	------------

006: Úpravy povrchu

13 250

1 124.	SP	612325102	Vápenocementová hrubá omítka rýh ve stěnách š přes 150 do 300 mm (13,375+2,57)*0,5	m2	7,973	742,00	5 916	ÚRS 2022/I
--------	----	-----------	---	----	-------	--------	-------	------------

1 125.	SP	612325123	Vápenocementová štuková omítka rýh ve stěnách š přes 300 mm (13,375+2,57)*0,5	m2	7,973	785,00	6 258	ÚRS 2022/I
--------	----	-----------	--	----	-------	--------	-------	------------

1 126.	SP	612135101	Hrubá výplň rýh ve stěnách maltou jakékoli šířky rýhy (13,375+2,57)*0,5*0,3	m2	2,392	450,00	1 076	ÚRS 2022/I
--------	----	-----------	--	----	-------	--------	-------	------------

009: Ostatní konstrukce a práce

10 697

1 127.	SP	969021112	Vybourání vnitřního litinového potrubí do DN 100 (13,375+2,57)	m	15,945	221,00	3 524	ÚRS 2022/I
--------	----	-----------	---	---	--------	--------	-------	------------

1 127.	SP	969041111	Vybourání vnitřního plastového potrubí do DN 50 2	m	2,0	74,30	149	ÚRS 2022/I
--------	----	-----------	--	---	-----	-------	-----	------------

1 128.	SP	969031111	Vybourání vnitřního ocelového potrubí do DN 50 vedevod; (13,375-1,5) odbočky a napojení -10%; 11,875*0,1	m	13,063	82,00	1 071	ÚRS 2022/I
--------	----	-----------	--	---	--------	-------	-------	------------

1 129.	SP	974031167	Vysekání rýh ve zdivu cihelném hl do 150 mm š do 300 mm (13,375+2,57)	m	15,945	313,00	4 991	ÚRS 2022/I
--------	----	-----------	--	---	--------	--------	-------	------------

1 130.	SP	974031267	Vysekání rýh ve zdivu cihelném u stropu hl do 150 mm š do 300 mm stropy; 4*0,6	m	2,4	401,00	962	ÚRS 2022/I
--------	----	-----------	---	---	-----	--------	-----	------------

721: Vnitřní kanalizace

11 206

1 131.	SP	721174024	Potrubí kanalizační z PP odpadní DN 75 včetně vyvedení na půdu; (13,375+2,57+1,8)	m	17,745	566,00	10 044	ÚRS 2022/I
--------	----	-----------	--	---	--------	--------	--------	------------

1 132.	SP	721173723	Potrubí kanalizační z PE přípojovací DN 50 umýválna; 2	m	2,0	354,00	708	ÚRS 2022/I
--------	----	-----------	---	---	-----	--------	-----	------------

34.	SP	998721203	Přesun hmot procentní pro vnitřní kanalizace v objektech v přes 12 do 24 m	%	1,84	110,03	202	ÚRS 2022/I
-----	----	-----------	--	---	------	--------	-----	------------

54.	SP	721194104	Vyvedení a upevnění odpadních výpustek DN 40	kus	3,0	83,90	252	ÚRS 2022/I
-----	----	-----------	--	-----	-----	-------	-----	------------

722: Vnitřní vodovod

25 173

13057) ve zřízení ÚRS

Typ	Kód	Popis	MJ	Výměra	Jedn. cena	Cena	Komentář
1 135.	SP	722174002	Potrubi vodovodní plastové PPR svar polyfúze PN 16 D 20x2,8 mm vodovod cirkulace; (13,375+2,57-1,5)*1,1	m	15,89	348,00	5 530 ÚRS 2022/I
1 136.	SP	722174003	Potrubi vodovodní plastové PPR svar polyfúze PN 16 D 25x3,5 mm vodovod (t+s); (13,375+2,57-1,5)*1,1*2	m	31,779	424,00	13 474 ÚRS 2022/I
1 137.	SP	722181232	Ochrana vodovodního potrubí přilepenými termoizolačními trubicemi z PE tl přes 9 do 13 mm DN přes 22 do 45 mm vodovod; (13,375+2,57-1,5)*1,1*3	m	47,669	95,00	4 529 ÚRS 2022/I
1 138.	SP	998722203	Přesun hmot procentní pro vnitřní vodovod v objektech v přes 12 do 24 m	%	1,12	248,94	279 ÚRS 2022/I
1 153.	SP	722190401	Vyvedení a upevnění výpustku DN do 25	kus	6,0	227,00	1 362 ÚRS 2022/I
725: Zařizovací předměty						20 304	
1 139.	SP	725210821	Demontáž umyvadel bez výtokových armatur stoupačka 1; 3	souboj	3,0	152,00	456 ÚRS 2022/I
1 140.	SP	725820801	Demontáž baterie nástěnné do G 3 / 4 stoupačka 1; 3	souboj	3,0	91,10	273 ÚRS 2022/I
1 141.	SP	725860811	Demontáž uzávěrů zápachu jednoduchých stoupačka 1; 3	kus	3,0	16,00	48 ÚRS 2022/I
1 142.	SP	725219102	Montáž umyvadla připevněného na šrouby do zdiva stoupačka 1; 3	souboj	3,0	1 460,00	4 380 ÚRS 2022/I
1 144.	SP	725829121	Montáž baterie umyvadlové nástěnné pákové a klasické ostatní typ stoupačka 1; 3	kus	3,0	231,00	693 ÚRS 2022/I
1 145.	SP	725869101	Montáž zápachových uzávěrek umyvadlových do DN 40 stoupačka 1; 3	kus	3,0	159,00	477 ÚRS 2022/I
1 147.	SP	725110814	Demontáž klozetu Kombi stoupačka 1; 1	souboj	1,0	195,00	195 ÚRS 2022/I
1 148.	SP	725119122	Montáž klozetových mís kombi stoupačka 1; 1	kus	1,0	1 730,00	1 730 ÚRS 2022/I
150.	H	64211030	umyvadlo keramické závěsné bílé š 500mm stoupačka 1; 3	kus	3,0	1 620,00	4 860 ÚRS 2022/I
151.	H	55145615	baterie umyvadlová nástěnná páková 150mm chrom stoupačka 1; 3	kus	3,0	1 790,00	5 370 ÚRS 2022/I snížená
152.	H	55166634	sífon umyvadlový prostorově úsporný DN 40 stoupačka 1; 3	kus	3,0	591,00	1 773 ÚRS 2022/I
171.	SP	998725203	Přesun hmot procentní pro zařizovací předměty v objektech v přes 12 do 24 m	%	0,24	202,55	49 ÚRS 2022/I
771: Podlahy z dlaždic a obklady						84	
145.	B	771471014R00	Montáž soklíků z dlaždic keramických 200 x 100 mm na výšku 100 mm, soklíků vodorovných, kladených do - malty 1PP - napojení: 0,8	m	0,8	105,00	84 Cena dle SoD
781: Obklady keramické						6 508	
153.	B	597813600R	obklad keramický š = 198 mm; ! = 198 mm; h = 6,5 mm; pro interiér; barva bílá; mat	m2	7,245	280,00	2 029 Cena dle SoD

stoupačka 1: (1,4*1,5+0,7*1,5+1,3*1,5)*1,05
ve 2NP - u WC: (0,9*2)*1,05

		popis	MJ	Výměra	Jedn. cena	Cena	Komentář
254.	SP	998781103	Přesun hmot tonážní pro obklady keramické v objektech v do 24 m	t	0,037	602,00	22 Cena dle SoD
1 146.	SP	781473114	Montáž obkladů vnitřních keramických hladkých přes 19 do 22 ks/m2 lepených standardním lepidlem ve 2NP - u WC: 0,9*2 stoupačka 1: 1,4*1,5+0,7*1,5+1,3*1,5	m2	6,9	522,00	3 602 ÚRS 2022/I
1 149.	SP	781471810	Demontáž obkladů z obkladaček keramických kladených do malty stoupačka 1: 1,4*1,5+0,7*1,5+1,3*1,5 ve 2NP - u WC: 0,9*2	m2	6,9	124,00	856 ÚRS 2022/I
784: Malby							718
268.	B	784181201R00	Příprava povrchu Penetrace (napouštění) podkladu silikát, jednonásobná (13,375+2,57)*0,5*1,5	m2	11,959	18,00	215 Cena dle SoD
269.	B	784185112R00	Malby z malířských směsí silikátových, bílé, dvojnásobné (13,375+2,57)*0,5*1,5	m2	11,959	42,00	502 Cena dle SoD
99: Staveništní přesun hmot							824
6.	B	999281111R00	Přesun hmot pro opravy a údržbu objektů pro opravy a údržbu dosavadních objektů včetně vnějších - pláštů výšky do 25 m.	t	1,098	750,00	824 Cena dle SoD
D96: Přesuny suti a vybouraných hmot							5 493
386.	B	979011211R00	Svislá doprava suti a vybouraných hmot nošením za prvé podlaží nad základním podlažím 2,886/4 !! automaticky doplněná korekce >>: 1,7206 !! automaticky doplněná korekce >>: 0,8861025	t	3,328	490,00	1 631 Cena dle SoD
387.	B	979011219R00	Svislá doprava suti a vybouraných hmot nošením příplatek z každé další podlaží nad prvním základním - podlažím 2,886/4*2 !! automaticky doplněná korekce >>: 0,9991 !! automaticky doplněná korekce >>: 0,8861025	t	1,664	220,00	366 Cena dle SoD
188.	B	979011221R00	Svislá doprava suti a vybouraných hmot nošením za prvé podlaží pod základním podlažím 2,886/4 !! automaticky doplněná korekce >>: 1,7206 !! automaticky doplněná korekce >>: 0,8861025	t	1,664	495,00	824 Cena dle SoD
39.	B	979081111R00	Odvoz suti a vybouraných hmot na skládku do 1 km 2,886 !! automaticky doplněná korekce >>: -0,4439 !! automaticky doplněná korekce >>: 0,8861025	t	3,328	200,00	666 Cena dle SoD
0.	B	979081121R00	Odvoz suti a vybouraných hmot na skládku příplatek za každý další 1 km 2,886	t	3,328	13,00	43 Cena dle SoD

Typ	Kód	Popis	MJ	Výměra	Jedn. cena	Cena	Komentář	
		!! automaticky doplněná korekce >>; -0,4439 !! automaticky doplněná korekce >>; 0,8861025						
391.	B	979082111R00	Vnitrostaveništní doprava sutí a vybouraných hmot do 10 m	t	3,328	265,00	882	Cena dle SoD
		2,886						
		!! automaticky doplněná korekce >>; -0,4439 !! automaticky doplněná korekce >>; 0,8861025						
392.	B	979082121R00	Vnitrostaveništní doprava sutí a vybouraných hmot příplatek k ceně za každých dalších 5 m	t	3,328	25,00	83	Cena dle SoD
		2,886						
		!! automaticky doplněná korekce >>; -0,4439 !! automaticky doplněná korekce >>; 0,8861025						
393.	B	979990001R00	Poplatek za skládku stavební sutí, skupina 17 09 04 z Katalogu odpadů	t	3,328	300,00	998	Cena dle SoD
		2,886						
		!! automaticky doplněná korekce >>; -0,4439 !! automaticky doplněná korekce >>; 0,8861025						

ZL10-WC1 (6): Oprava stoupačky kanalizace a vody - odvětrání WC 3NP - havarijní stav

22 493

003: Svislé konstrukce

302

1 012.	SP	346244361	Zazdívka o tl 65 mm rýh, nik nebo kapes z cihel pálených	m2	0,525	575,00	302	ÚRS 2022/I
			zazdívka 50%; (3,5)*0,5*0,3					

006: Úpravy povrchu

2 909

124.	SP	612325102	Vápenocementová hrubá omítka rýh ve stěnách š přes 150 do 300 mm	m2	1,75	742,00	1 299	ÚRS 2022/I
			(3,5)*0,5					
125.	SP	612325123	Vápenocementová štuková omítka rýh ve stěnách š přes 300 mm	m2	1,75	785,00	1 374	ÚRS 2022/I
			(3,5)*0,5					
126.	SP	612135101	Hrubá výplň rýh ve stěnách maltou jakékoli šířky rýhy	m2	0,525	450,00	236	ÚRS 2022/I
			(3,5)*0,5*0,3					

009: Ostatní konstrukce a práce

2 176

127.	SP	969021112	Vybourání vnitřního litinového potrubí do DN 100	m	3,5	221,00	774	ÚRS 2022/I
			(3,5)					
127.	SP	969041111	Vybourání vnitřního plastového potrubí do DN 50	m	0,9	74,30	67	ÚRS 2022/I
			přisoár; 0,9					
29.	SP	974031167	Vysekání rýh ve zdivu cihelném hl do 150 mm š do 300 mm	m	3,5	313,00	1 096	ÚRS 2022/I
			(3,5)					
30.	SP	974031267	Vysekání rýh ve zdivu cihelném u stropu hl do 150 mm š do 300 mm	m	0,6	401,00	241	ÚRS 2022/I
			stropy; 0,6					

140057) ve zřízení Dodavatele

Popis				MJ	Výměra	Jedn. cena	Cena	Komentář
721: Vnitřní kanalizace							3 343	
1 131.	SP	721174024	Potrubí kanalizační z PP odpadní DN 75 včetně vyvedení na půdu: (3,5+1,8)	m	5,3	566,00	3 000	ÚRS 2022/I
1 132.	SP	721173723	Potrubí kanalizační z PE přípojovací DN 50 písoár; 0,8	m	0,8	354,00	283	ÚRS 2022/I
1 134.	SP	998721203	Přesun hmot procentní pro vnitřní kanalizace v objektech v přes 12 do 24 m	%	1,84	32,83	60	ÚRS 2022/I
725: Zařizovací předměty							11 733	
1 141.	SP	725860811	Demontáž uzávěrů zápachu jednoduchých písoár; 1	kus	1,0	16,00	16	ÚRS 2022/I
1 143.	SP	725819401	Montáž ventilů rohových G 1/2" s přípojovací trubičkou písoár; 1	soubor	1,0	200,00	200	ÚRS 2022/I
1 144.	SP	725829131	Montáž baterie umyvadlové stojánkové G 1/2" ostatní typ stoupačka 6; 5	kus	5,0	231,00	1 155	ÚRS 2022/I
1 145.	SP	725869218	Montáž zápachových uzávěrek U-sifonů písoár; 1	kus	1,0	159,00	159	ÚRS 2022/I
1 147.	SP	725122817	Demontáž písoárových stání bez nádrže a jedním záchodkem stoupačka 1; 1	soubor	1,0	195,00	195	ÚRS 2022/I
148.	B	725129100R	Oprava písoáru - výměna vnitřního zařízení - dodávka a montáž stoupačka 1; 1	kus	1,0	1 750,00	1 750	R - položka
148.	SP	725129101	Montáž písoáru keramického stoupačka 1; 1	kus	1,0	1 730,00	1 730	ÚRS 2022/I
151.	H	55145686	baterie umyvadlová stojánková páková stoupačka 6; 5	kus	5,0	1 300,00	6 500	ÚRS 2022/I
171.	SP	998725203	Přesun hmot procentní pro zařizovací předměty v objektech v přes 12 do 24 m	%	0,24	117,05	28	ÚRS 2022/I
781: Obklady keramické							778	
53.	B	597813600R	obklad keramický š = 198 mm; l = 198 mm; h = 6,5 mm; pro interiér; barva bílá; mat ve 3NP - WC; $((0,25*2,3)+(0,5*0,5))*1,05$	m2	0,866	280,00	243	Cena dle SoD
14.	SP	998781103	Přesun hmot tonážní pro obklady keramické v objektech v do 24 m	t	0,004	602,00	3	Cena dle SoD
6.	SP	781473114	Montáž obkladů vnitřních keramických hladkých přes 19 do 22 ks/m2 lepených standardním lepidlem ve 3NP - WC; $((0,25*2,3)+(0,5*0,5))$	m2	0,825	522,00	431	ÚRS 2022/I
1.	SP	781471810	Demontáž obkladů z obkladaček keramických kladených do malty ve 3NP - WC; $((0,25*2,3)+(0,5*0,5))$	m2	0,825	124,00	102	ÚRS 2022/I
99: Stavební přesun hmot							176	

				MJ	Výměra	Jedn. cena	Cena	Komentář
v.	B	999281111R00	Přesun hmot pro opravy a údržbu objektů pro opravy a údržbu dosavadních objektů včetně vnějších - plášťů výškv do 25 m.	t	0,235	750,00	176	Cena dle SoD
							1 075	
386.	B	979011211R00	Svislá doprava suti a vybouraných hmot nošením za prvé podlaží nad základním podlažím 2,886/4 !! automaticky doplněná korekce >>; 1,7206 !! automaticky doplněná korekce >>; -1,7908625	t	0,651	490,00	319	Cena dle SoD
387.	B	979011219R00	Svislá doprava suti a vybouraných hmot nošením příplatek za každé další podlaží nad prvním základním - podlažím 2,886/4*2 !! automaticky doplněná korekce >>; 0,9991 !! automaticky doplněná korekce >>; -1,7908625	t	0,326	220,00	72	Cena dle SoD
388.	B	979011221R00	Svislá doprava suti a vybouraných hmot nošením za prvé podlaží pod základním podlažím 2,886/4 !! automaticky doplněná korekce >>; 1,7206 !! automaticky doplněná korekce >>; -1,7908625	t	0,326	495,00	161	Cena dle SoD
389.	B	979081111R00	Odvoz suti a vybouraných hmot na skládku do 1 km 2,886 !! automaticky doplněná korekce >>; -0,4439 !! automaticky doplněná korekce >>; -1,7908625	t	0,651	200,00	130	Cena dle SoD
390.	B	979081121R00	Odvoz suti a vybouraných hmot na skládku příplatek za každý další 1 km 2,886 !! automaticky doplněná korekce >>; -0,4439 !! automaticky doplněná korekce >>; -1,7908625	t	0,651	13,00	8	Cena dle SoD
391.	B	979082111R00	Vnitrostaveništní doprava suti a vybouraných hmot do 10 m 2,886 !! automaticky doplněná korekce >>; -0,4439 !! automaticky doplněná korekce >>; -1,7908625	t	0,651	265,00	173	Cena dle SoD
392.	B	979082121R00	Vnitrostaveništní doprava suti a vybouraných hmot příplatek k ceně za každých dalších 5 m 2,886 !! automaticky doplněná korekce >>; -0,4439 !! automaticky doplněná korekce >>; -1,7908625	t	0,651	25,00	16	Cena dle SoD
393.	B	979990001R00	Poplatek za skládku stavební suti, skupina 17 09 04 z Katalogu odpadů 2,886 !! automaticky doplněná korekce >>; -0,4439 !! automaticky doplněná korekce >>; -1,7908625	t	0,651	300,00	195	Cena dle SoD

ZL10-WC2 (7): Oprava stoupačky kanalizace a vody - odvětrání WC 2NP - havarijní stav

9 256

skanován omítkou

	NOU	Popis	MJ	Výměra	Jedn. cena	Cena	Komentář
003: Svislé konstrukce						293	
1 012.	SP	346244361	Zazdívká o tl 65 mm rýh, ník nebo kapes z cihel páiených zazdívká 50%, pouze 3NP; (3,4)*0,5*0,3	m2	0,51	575,00	293 ÚRS 2022/I
006: Úpravy povrchu						2 825	
1 124.	SP	612325102	Vápenocementová hrubá omítka rýh ve stěnách š přes 150 do 300 mm (3,4)*0,5	m2	1,7	742,00	1 261 ÚRS 2022/I
1 125.	SP	612325123	Vápenocementová štuková omítka rýh ve stěnách š přes 300 mm (3,4)*0,5	m2	1,7	785,00	1 335 ÚRS 2022/I
1 126.	SP	612135101	Hrubá výplň rýh ve stěnách maltou jakékoli šířky rýhy (3,4)*0,5*0,3	m2	0,51	450,00	230 ÚRS 2022/I
009: Ostatní konstrukce a práce						2 056	
1 127.	SP	969021112	Vybourání vnitřního litinového potrubí do DN 100 (3,4)	m	3,4	221,00	751 ÚRS 2022/I
1 129.	SP	974031167	Vysekání rýh ve zdivu cihelném hl do 150 mm š do 300 mm (3,4)	m	3,4	313,00	1 064 ÚRS 2022/I
1 130.	SP	974031267	Vysekání rýh ve zdivu cihelném u stropu hl do 150 mm š do 300 mm stropy: 1*0,6	m	0,6	401,00	241 ÚRS 2022/I
721: Vnitřní kanalizace						2 997	
1 131.	SP	721174024	Potrubí kanalizační z PP odpadní DN 75 včetně vyvedení na půdu; (3,4+1,8)	m	5,2	566,00	2 943 ÚRS 2022/I
1 134.	SP	998721203	Přesun hmot procentní pro vnitřní kanalizace v objektech v přes 12 do 24 m	%	1,84	29,43	54 ÚRS 2022/I
99: Staveništní přesun hmot						167	
6.	B	999281111R00	Přesun hmot pro opravy a údržbu objektů pro opravy a údržbu dosavadních objektů včetně vnějších - plášťů výškv do 25 m.	t	0,223	750,00	167 Cena dle SoD
D96: Přesuny sutí a vybouraných hmot						916	
386.	B	979011211R00	Svislá doprava sutí a vybouraných hmot nošením za prvé podlaží nad základním podlažím 2,886/4 !! automaticky doplněná korekce >>; 1,7206 !! automaticky doplněná korekce >>; -1,8869	t	0,555	490,00	272 Cena dle SoD
387.	B	979011219R00	Svislá doprava sutí a vybouraných hmot nošením příplatek zakaždé další podlaží nad prvním základním - podlažím 2,886/4*2 !! automaticky doplněná korekce >>; 0,9991	t	0,278	220,00	61 Cena dle SoD

				MJ	Výměra	Jedn. cena	Cena	Komentář
388.	B	979011221R00	!! automaticky doplněná korekce >>; -1,8869 Svislá doprava suti a vybouraných hmot nošením za prvé podlaží pod základním podlažím 2,886/4 !! automaticky doplněná korekce >>; 1,7206 !! automaticky doplněná korekce >>; -1,8869	t	0,278	495,00	137	Cena dle SoD
389.	B	979081111R00	Odvoz suti a vybouraných hmot na skládku do 1 km 2,886 !! automaticky doplněná korekce >>; -0,4439 !! automaticky doplněná korekce >>; -1,8869	t	0,555	200,00	111	Cena dle SoD
390.	B	979081121R00	Odvoz suti a vybouraných hmot na skládku příplatek za každý další 1 km 2,886 !! automaticky doplněná korekce >>; -0,4439 !! automaticky doplněná korekce >>; -1,8869	t	0,555	13,00	7	Cena dle SoD
391.	B	979082111R00	Vnitrostaveništní doprava suti a vybouraných hmot do 10 m 2,886 !! automaticky doplněná korekce >>; -0,4439 !! automaticky doplněná korekce >>; -1,8869	t	0,555	265,00	147	Cena dle SoD
392.	B	979082121R00	Vnitrostaveništní doprava suti a vybouraných hmot příplatek k ceně za každých dalších 5 m 2,886 !! automaticky doplněná korekce >>; -0,4439 !! automaticky doplněná korekce >>; -1,8869	t	0,555	25,00	14	Cena dle SoD
393.	B	979990001R00	Poplatek za skládku stavební suti, skupina 17 09 04 z Katalogu odpadů 2,886 !! automaticky doplněná korekce >>; -0,4439 !! automaticky doplněná korekce >>; -1,8869	t	0,555	300,00	167	Cena dle SoD

ZL10-X- SUT: Oprava stoupačky kanalizace a vody - dopojení rozvodů 1PP na systém

29 864

722: Vnitřní vodovod

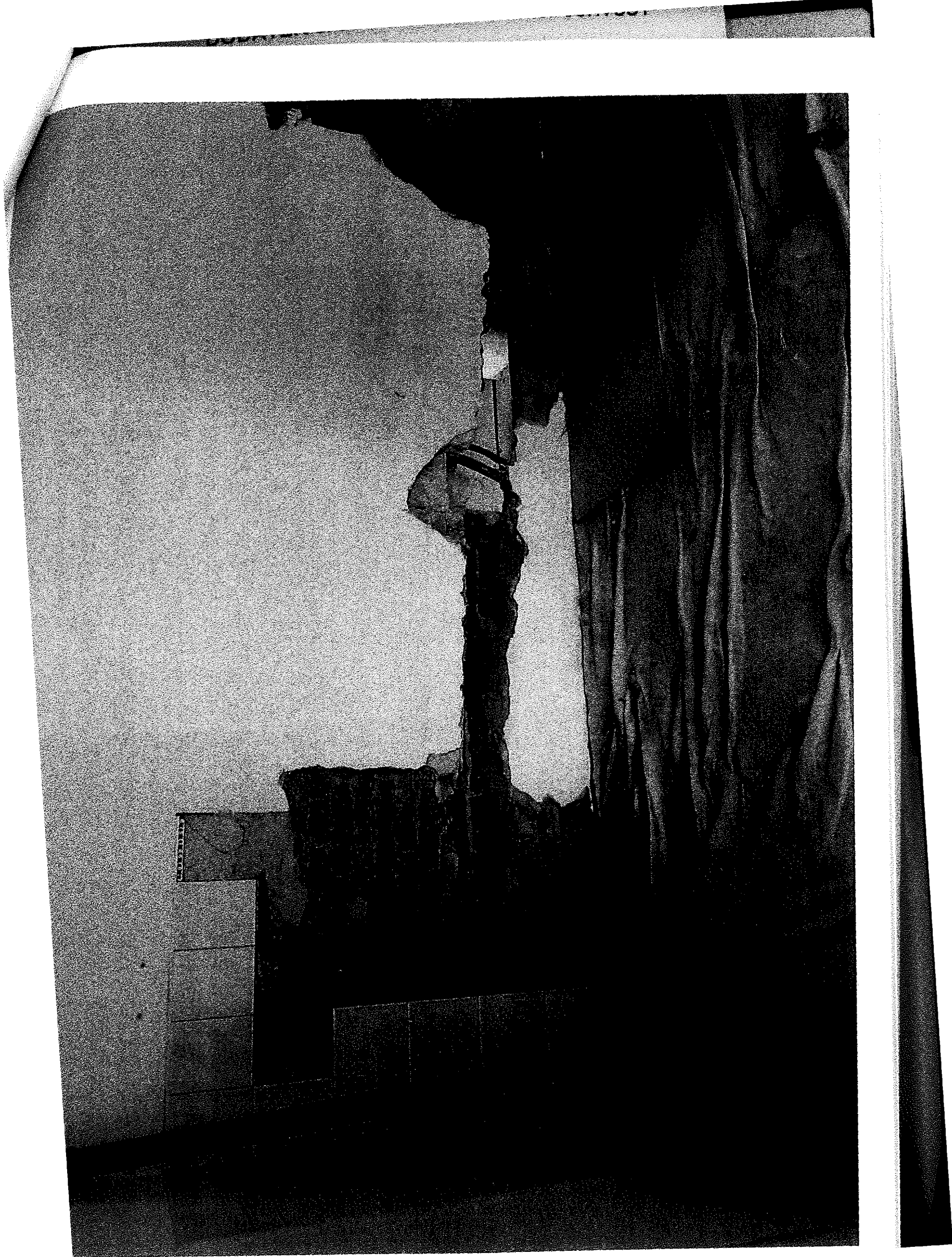
28 067

135.	SP	722174002	Potrubí vodovodní plastové PPR svar polyfúze PN 16 D 20x2,8 mm dopojení suterén - celkem 4 stejné místa C; 1,1*4 dopojení, jižní strana C; 5	m	9,4	348,00	3 271	URS 2022/I
36.	SP	722174003	Potrubí vodovodní plastové PPR svar polyfúze PN 16 D 25x3,5 mm dopojení suterén - celkem 4 místa (T+S); 1,1*2*4 dopojení jižní strana (T+S); 5*2	m	18,8	424,00	7 971	URS 2022/I
7.	SP	722181232	Ochrana vodovodního potrubí přilepenými termoizolačními trubkami z PE tl přes 9 do 13 mm DN přes 22 do 45 mm dopojení suterén - celkem 4 místa (T+S+C); 1,1*3*4	m	28,2	95,00	2 679	URS 2022/I

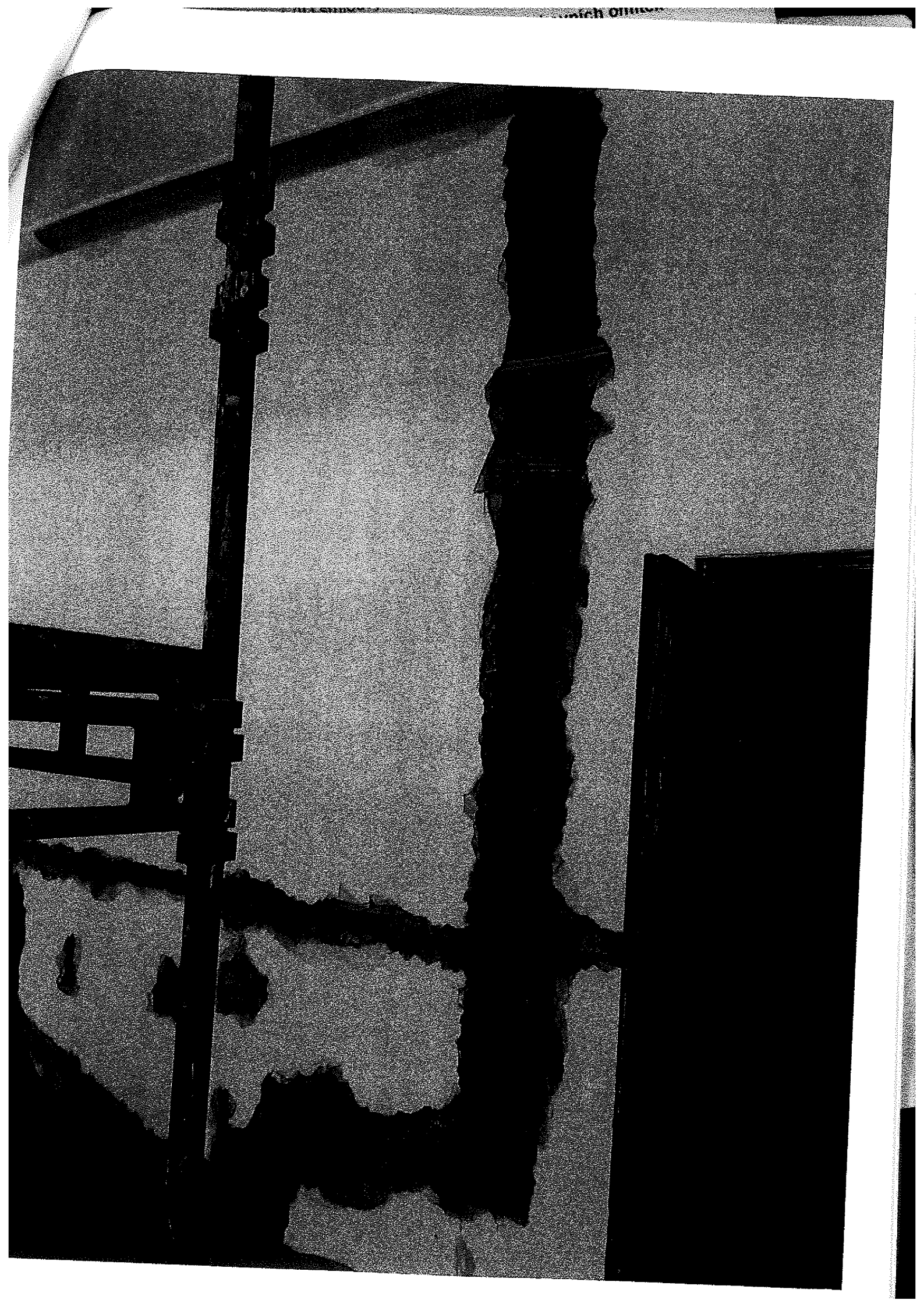
142057 ve znění Dodávky u...

				MJ	Výměra	Jedn. cena	Cena	Komentář
dopojení jižní strana (T+S+C): 5*3								
1 153.	SP	722220221	T-kus PPR PN 20 D 20 x G 1/2" x D 20 s kovovým vnitřním závitem dopojení suterén - celkem 5 míst (T+S): 5*2	kus	10,0	227,00	2 270	ÚRS 2022/I
1 160.	SP	722220222	T-kus PPR PN 20 D 25 x G 3/4" x D 25 s kovovým vnitřním závitem dopojení suterén - celkem 5 míst (C): 5	kus	5,0	206,00	1 030	ÚRS 2022/I
1 161.	SP	722232062	Kohout kulový přímý G 3/4" PN 42 do 185°C vnitřní závit s vypouštěním dopojení suterén - celkem 5 míst (T+S): 5*2	kus	10,0	499,00	4 990	ÚRS 2022/I
1 162.	SP	722232061	Kohout kulový přímý G 1/2" PN 42 do 185°C vnitřní závit s vypouštěním dopojení suterén - celkem 5 míst (C): 5	kus	5,0	385,00	1 925	ÚRS 2022/I
1 164.	SP	722220231	Přechodka dGK PPR PN 20 D 20 x G 1/2" s kovovým vnitřním závitem dopojení suterén - celkem 5 míst (C): 5*2	kus	10,0	102,00	1 020	ÚRS 2022/I
1 165.	SP	722220232	Přechodka dGK PPR PN 20 D 25 x G 3/4" s kovovým vnitřním závitem dopojení suterén - celkem 5 míst (T+S): 5*2*2	kus	20,0	130,00	2 600	ÚRS 2022/I
1 170.	SP	998722203	Přesun hmot procentní pro vnitřní vodovod v objektech v přes 12 do 24 m	%	1,12	277,56	311	ÚRS 2022/I
725: Zařizovací předměty							1 797	
1 163.	SP	725980121	Dvířka 15/15 Revizní dvířka IPP;3	kus	3,0	599,00	1 797	ÚRS 2022/I

Dodatek č. 1









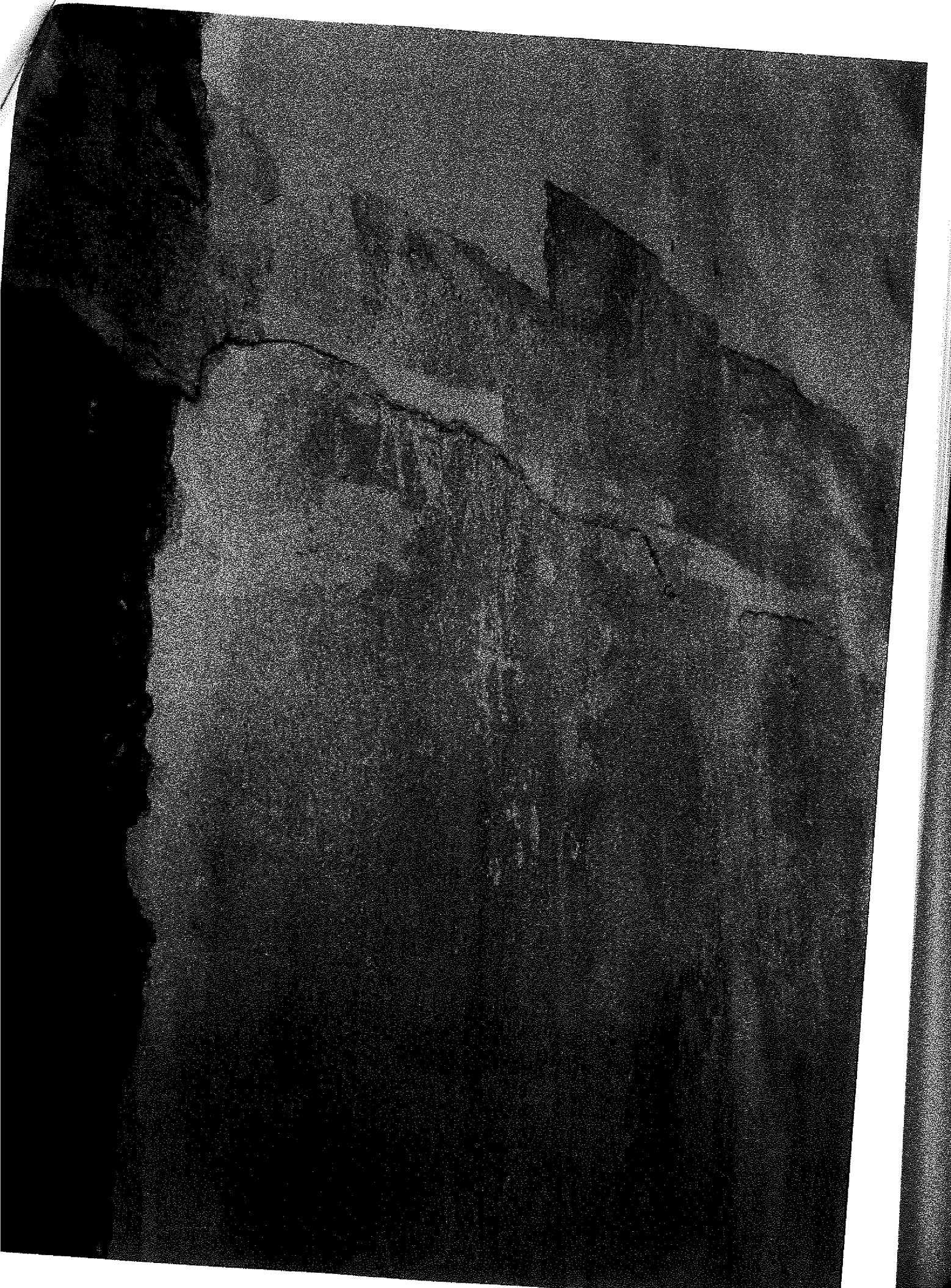
ODATEK 2



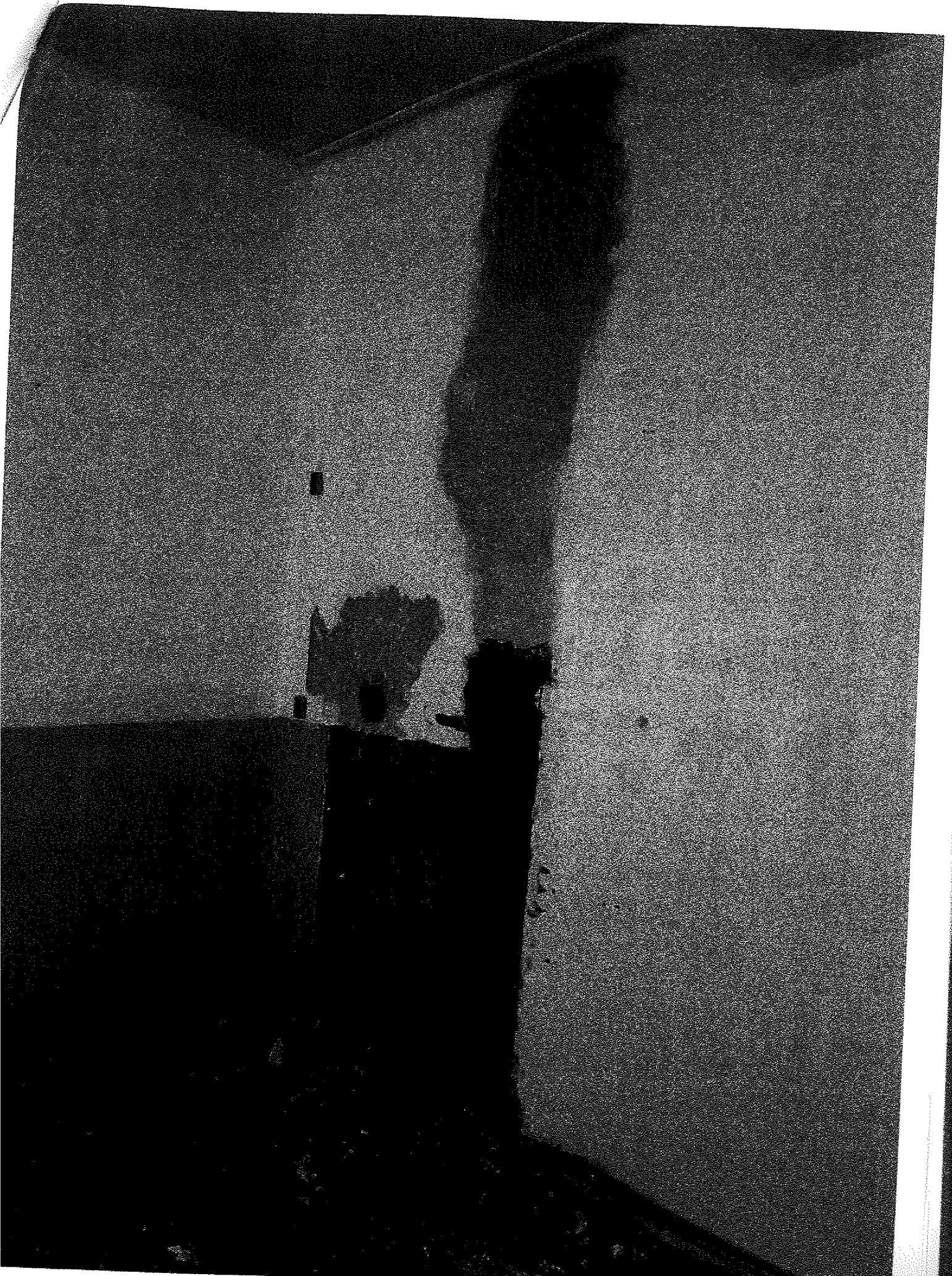
KUJIP01AVJST







1497



Evidenční list změny stavby

Název stavby: „SŠ řemesel a služeb Moravské Budějovice- rekonstrukce střechy, venkovních omítek a oken školy“	SO a IO ve změně	Číslo změny stavby:
Smlouva o dílo (SoD) ze dne 8.2.2021 + dodatek č.1 ze dne 8.3.2022	D.1.1.	11
ZL11: Fasáda - úpravy		

Strany smlouvy o dílo na realizaci výše uvedené stavby uzavřené dne 8.2.2021 (dále jen Smlouva).

Objednatel: Kraj Vysočina, Žižkova 1882/57, Jihlava, 587 33

Zhotovitel: STARKON a.s., Bohuslavice 10, 588 56

Obsah (seznam příloh):	Paré č.	Příjemce
<input checked="" type="checkbox"/> Položkový rozpočet	1	Objednatel
<input type="checkbox"/> Výkresová část, podklady	2	Zhotovitel
<input checked="" type="checkbox"/> Další doklady Přehled nových říms - zakres do pohledů	3	Technický dozor
<input checked="" type="checkbox"/> Další doklady Fotodokumentace - stávající nadokenní oplechování 2NP		
<input type="checkbox"/>		
Dopad do termínu <input type="checkbox"/> ANO <input checked="" type="checkbox"/> NE		

Popis a zdůvodnění změny

ZL 11.1 - v rámci odstranění nesoudržných omítek ve dvorní části fasády měly být zachovány plastické prvky fasády - šambrány a římsy. Při vlastním otloukání omítek bylo nevyhnutelné jejich otloučení v celém rozsahu vzhledem k celkovému narušení omítek. Bylo zjištěno, že plastické prvky, které byly převážně provedeny pouze z malty, jsou zcela separovány od podkladu je nutné je také odstranit. Následně byly provedeny zcela nové vodorovné římsy v místech původních z důvodu zachování členění fasády. Část říms byla nově realizována dle původních s maltovým, ale kotveným jádrem, část říms s větším vyložení potom s využitím stávajícího cihelného očištěného jádra.

ZL 11.2 - při průzkumu stavu povrchových úprav stávajícího komínového tělesa kotelny bylo zjištěno, že při odstranění stávajícího pevného celistvého nástřiku broušením dochází k poškození povrchu líce cihelného zdiva a předepsaná úprava spárováním by nebyla esteticky vhodná. Bylo rozhodnuto o nové celoplošné povrchové úpravě a nátěru komínového tělesa v barvě fasády.

ZL 11.3. - bylo zjištěno, že oplechování nadokenních říms oken ve 2NP na čelní fasádě je ve velmi dobrém stavu a bylo rozhodnuto o jeho zachování. Stávající plechové prvky říms budou očištěny a opatřeny ochranným nátěrem v barvě ostatních klempířských prvků.

Cena navrhovaných méněprací (bez DPH)	Cena navrhovaných víceprací (bez DPH)	Cena navrhovaných méněprací a víceprací celkem (bez DPH)	Poznámka
-65 833 Kč	290 021 Kč	224 188 Kč	ceny jsou uvedeny bez DPH

Podpis vyjadřuje souhlas se změnou a jejím zahrnutím do dodatku smlouvy o dílo:

TDI	Martin Dokulil	datum	17. 8. 2022	podpis	
-----	----------------	-------	-------------	--------	--

Objednatel a Zhotovitel se dohodli, že budou provedeny změny, jež jsou podrobně popsány, zdůvodněny, dokladovány a oceněny. Oúčastí změny je i tento Evidenční list změny stavby. Tento Evidenční list změny stavby byl projednán v souladu se smlouvou o dílo.

Objednatel	ing. Jan Kalina	datum	podpis
Projektant	Ing. Arch. Michal Zlatuška	datum	podpis
Řivatel	Ing. Tomáš Dolejský	datum	podpis
Zhotovitel	ing. Václav Ondráček	datum	podpis

Nabídkový rozpočet s výkazem výměr

Zakázka

Číslo zakázky	210.201021
Zakázka	SŠRS Moravské Budějovice, rekonstrukce střechy, venkovních omítek a oken školy
Klasifikace	
Fáze	Založená nabídka
Komentář	

Verze

Popis	Realizace a fakturace
Komentář	

Firmy

Typ Firmy	Název
Zhotovitel	STARKON a.s.
Investor	Kraj Vysočina
Technický dozor	ING. System s.r.o.

Uživatelé

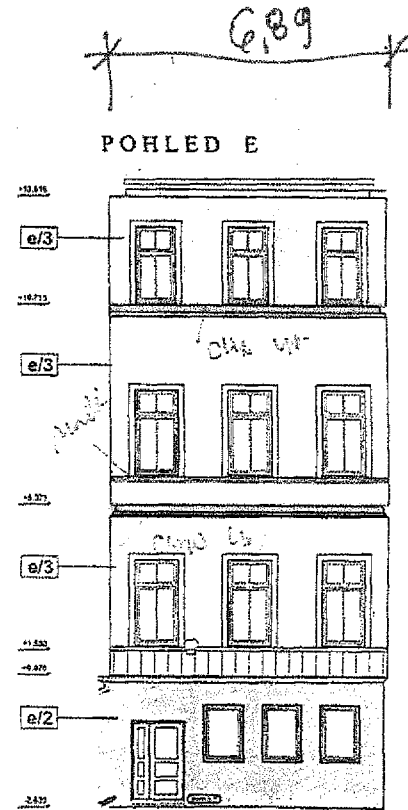
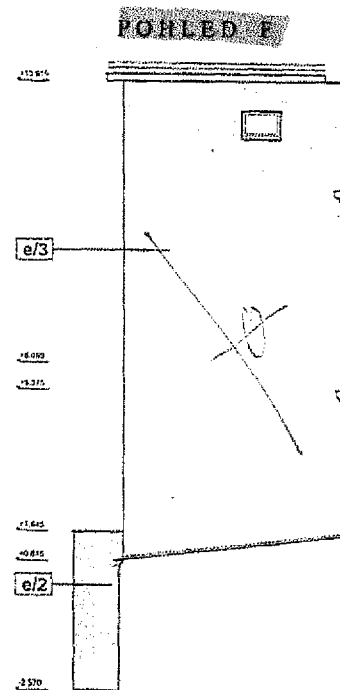
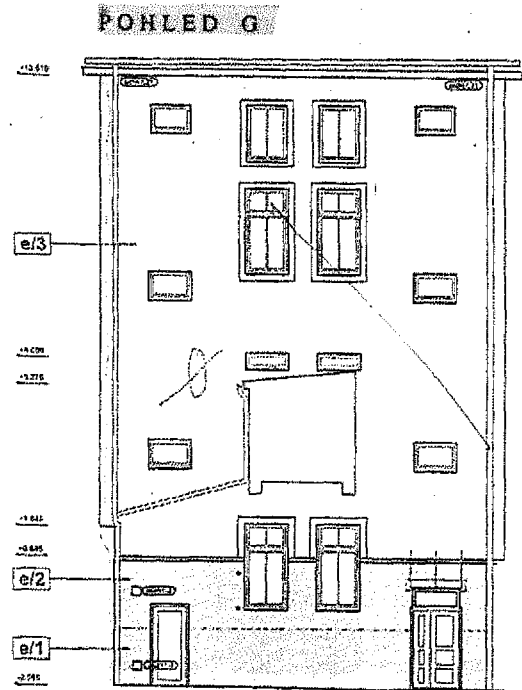
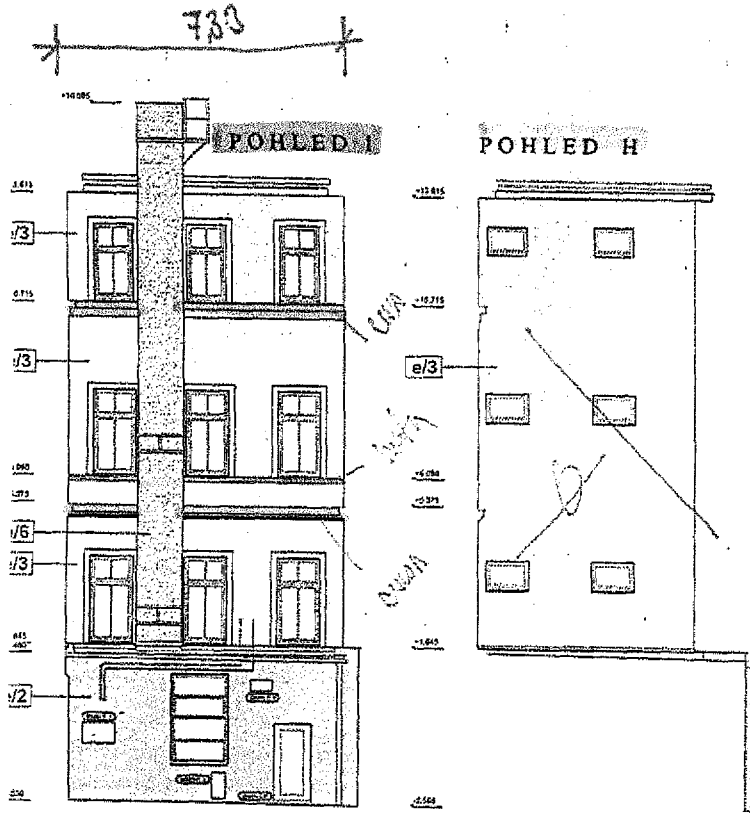
Význam (funkce)	Jméno
-----------------	-------

Zakázka:

SSRS Moravské Budějovice, rekonstrukce střechy, venkovních omítek a oken školy

Popis	Cena	Hmotnost	DPH	Cena s DPH
ZL - DODATEK 2: Změnové listy k dodatku č.2 - návrh	224 188	12,4	47 080	271 268
ZL11: Fasáda - úpravy	224 188	12,4	47 080	271 268
ZL11.1: Provedení nových fasádních říms na dvorní fasádě	231 543	12,4	48 624	280 167
61: Úpravy povrchů vnitřní	222 243	12,4	46 671	268 915
99: Staveništní přesun hmot	9 299		1 953	11 252
ZL11.2: Komin kotelny - změny povrchové úpravy		0,0		
62: Úpravy povrchů vnější		0,0		
ZL11.3: Nadokenní oplechování ve 2NP - čelní fasáda	- 7 354	0,0	- 1 544	- 8 899
764: Konstrukce klempířské	- 14 339		- 3 011	- 17 350
783: Natěry	6 984	0,0	1 467	8 451
Celkem (bez DPH)	224 188			
DPH	47 080			
DPH 21 % ze základny: 224 188			47 080	
Celkem (včetně DPH)	271 268			271 268 CZK

Poř.	Typ	Kód	Alter. kód	Popis	MJ	Výměra	Jedn. cena	Cena	Komentář
ZL - DODATEK 2: Změnové listy k dodatku č.2 - návrh								224 188	
ZL11: Fasáda - úpravy								224 188	
ZL11.1: Provedení nových fasádních říms na dvorní fasádě								231 543	
61: Úpravy povrchů vnitřní								222 243	
2.	SUB	612441247R00		Tažená vápensádrová římsa vyložená zdívkem 400 mm	m	128,18	372,00	47 683	RTS 2022/I
3.	SUB	612441746R00		Tažená vápensádrová římsa s proved.kostry 400 mm	m	137,56	1 138,00	156 543	RTS 2022/I
4.	SP	966032921		Odsekání říms podokenních nebo přesokenních přesazených přes 80 mm	m	265,74	67,80	18 017	URS 2022/I
99: Staveništní přesun hmot								9 299	
6.	B	999281111R00		Přesun hmot pro opravy a údržbu objektů pro opravy a údržbu dosavadních objektů včetně vnějších - pláštů výšky do 25 m.	t	12,399	750,00	9 299	Cena dle SoD
ZL11.2: Komín kotelny - změny povrchové úpravy								-	
62: Úpravy povrchů vnější								-	
51.	B	612471411R00		Tenkovrstvá úprava stěn aktivovaným štukem malta vápenocementová	m2	107,28	150,00	16 092	Cena dle SoD
56.	B	622471318RS8		Nátěry a nástřiky vnějších stěn a pilířů základním a krycím nátěrem (nebo přestříkem povrchu) hmota - silikátová, složitost 3 - 4.	m2	107,28	245,00	26 284	Cena dle SoD
64.	B	626991006		Skladba e/6 Přespárování režného zdiva	m2	- 107,28	480,00	- 51 494	Cena dle SoD
1 172.	SP	978035113		Odstranění tenkovrstvé omítky tl do 2 mm obroušením v rozsahu přes 10 do 30 %	m2	107,28	46,00	4 935	URS 2022/I
1 173.	SP	622131121		Penetrační nátěr vnějších stěn nanášený ručně	m2	107,28	39,00	4 184	URS 2022/I - snižená
ZL11.3: Nadokenní oplechování ve 2NP - čelní fasáda								- 7 354	
764: Konstrukce klempířské								- 14 339	
171.	B	764812660R00		Oplechování říms, z lakovaného pozinkovaného plechu, rš 400 mm, dodávka a montáž	m	- 36,3	395,00	- 14 339	Cena dle SoD
783: Nátěry								6 984	
1 175.	SP	783406801		Odstranění nátěrů z klempířských konstrukcí obroušením	m2	14,52	163,00	2 367	URS 2022/I
1 176.	SP	783414201		Základní antikorozní jednonásobný syntetický nátěr klempířských konstrukcí	m2	14,52	115,00	1 670	URS 2022/I
1 176.	SP	783401311		Odmaštění klempířských konstrukcí vodou ředitelným odmašťovačem před provedením nátěru	m2	14,52	92,00	1 336	URS 2022/I
1 177.	SP	783417101		Krycí jednonásobný syntetický nátěr klempířských konstrukcí	m2	14,52	111,00	1 612	URS 2022/I



POZNÁMKA

Právní C.2 - právní možnost předložení návrhu v celém tvaru
 Právní C.8 - není potřeba dělat na architektonické vyobrazení (na výkresu) žádnou úpravu, pokud není jasně uvedeno jinak
 Právní C.7 - není potřeba dělat na návrhu pro povolení k výstavbě žádnou úpravu, pokud není jasně uvedeno jinak
 Právní C.21 - každá část návrhu musí být v souladu s přílohou č. 2 k vyhlášce č. 136/2006 Sb. - každá část návrhu musí být v souladu s přílohou č. 2 k vyhlášce č. 136/2006 Sb.
 Právní C.22 - každá část návrhu musí být v souladu s přílohou č. 2 k vyhlášce č. 136/2006 Sb. - každá část návrhu musí být v souladu s přílohou č. 2 k vyhlášce č. 136/2006 Sb.
 Právní C.23 - každá část návrhu musí být v souladu s přílohou č. 2 k vyhlášce č. 136/2006 Sb. - každá část návrhu musí být v souladu s přílohou č. 2 k vyhlášce č. 136/2006 Sb.

PROVEDENÍ

- Právní C.2000 je stanoveno na úroveň podlahy v úrovni stropu 1. patra v přízemí
- Právní C.2001 je stanoveno na úroveň stropu 1. patra v přízemí
- Právní C.2002 je stanoveno na úroveň stropu 2. patra v přízemí
- Právní C.2003 je stanoveno na úroveň stropu 3. patra v přízemí
- Právní C.2004 je stanoveno na úroveň stropu 4. patra v přízemí
- Právní C.2005 je stanoveno na úroveň stropu 5. patra v přízemí
- Právní C.2006 je stanoveno na úroveň stropu 6. patra v přízemí
- Právní C.2007 je stanoveno na úroveň stropu 7. patra v přízemí
- Právní C.2008 je stanoveno na úroveň stropu 8. patra v přízemí
- Právní C.2009 je stanoveno na úroveň stropu 9. patra v přízemí
- Právní C.2010 je stanoveno na úroveň stropu 10. patra v přízemí

SCHEMA POHLEDŮ



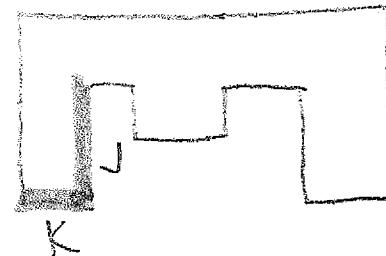
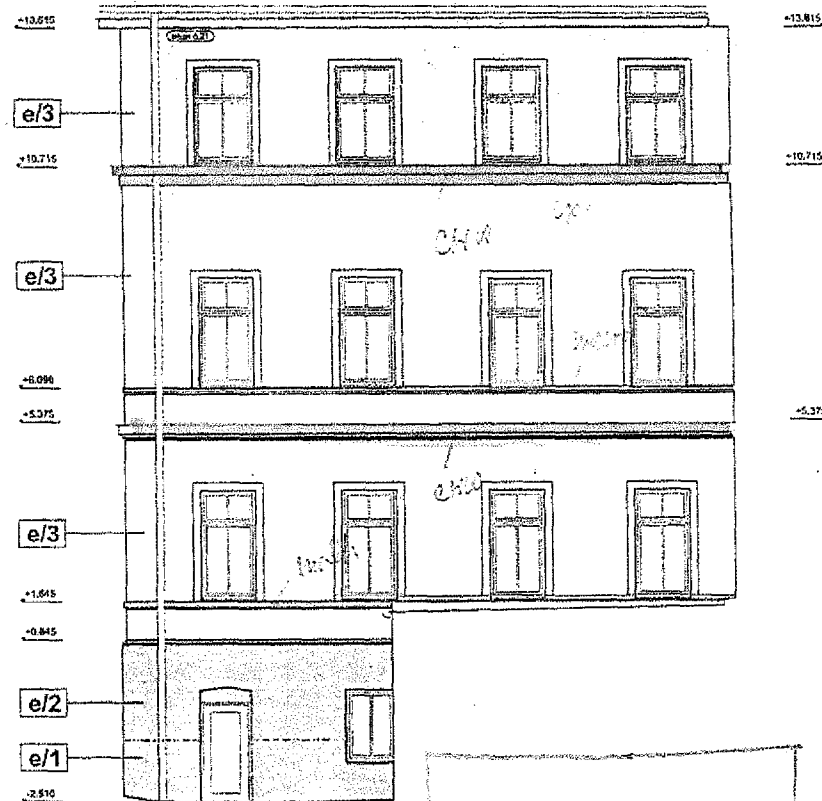
3,42

POHLED K



12,25

POHLED J



LEGENDA POVRCHU

- e/1 - hydrofili omítka na ošticené a přezářované hydrofili omítka v anové okrajové odvětví.
 - e/2 - dvouvrstvý parocizopustný teplovzdušný izol. povrch - výpenný štuk zrnitostí 0,5mm opálen sá. sá.
 - e/3 - travěpěná štuková omítka na oběhové a p. povrch - výpenný štuk zrnitostí 0,5mm opálen sá. sá.
 - e/4 - stávající architektonické prvky - okenní žarné stávající omítkové vrstvy nové kování ke zděvu či stávající povrch oštit a opatřit novým žakem a s.
- při opravách omítkových ploch odnouti obnovy (nový přírůstek sád.)
- přesné materiálové specifikace a technologijské t. tabule odtlu přetřakové dokumentace O.1.1.1.C. v.

LEGENDA PRVKŮ P

- STÁVAJÍCÍ PRVKY PSV I
 - novodobé výtvare vhodné
 - NOVÉ PRVKY PSV
 - výměry došlech prvky při
 - STÁVAJÍCÍ TRUHLÁRSKÉ
 - historická dveřní křídla a je
 - ZÁMEČNICKÉ VÝROBKY
 - panele vázané ocelové při
 - ZARÍZENÍ A PRVKY TĚS
 - malovat dle odkazu O.1.4
- jednotlivé prvky PSV jsou specifikovány v sár.

+0,000 = 1.NP

Souřadnicový systém : S-Jtsk
Výškový systém : Bpv

ING. MICHAL ZLATÝ
ARCHITEKTURA
010
e-mail: m.zlaty@atlas.cz
Zápisový protokol: Ing. Michal Zlatý
Číslo úlohy: 010







Evidenční list změny stavby

Název stavby: SŠ řemesel a služeb Moravské Budějovice- rekonstrukce střechy, venkovních omítek a oken školy" Smlouva o dílo (SoD) ze dne 8.2.2021 + dodatek č.1 ze dne 8.3.2022 ZL12: 1PP - ponechání stávajících plastových oken	SO a IO ve změně D.1.1.	Číslo změny stavby: 12
--	---------------------------------------	--------------------------------------

Strany smlouvy o dílo na realizaci výše uvedené stavby uzavřené dne 8.2.2021 (dále jen Smlouva):

Objednatel: Kraj Vysočina, Žižkova 1882/57, Jihlava, 587 33

Zhotovitel: STARKON a.s., Bohuslavice 10, 588 56

Obsah (seznam příloh):	
<input checked="" type="checkbox"/>	Položkový rozpočet
<input type="checkbox"/>	Výkresová část, podklady
<input type="checkbox"/>	Další doklady
<input type="checkbox"/>	
<input type="checkbox"/>	

Paré č.	Příjemce
1	Objednatel
2	Zhotovitel
3	Technický dozor
Dopad do termínu <input type="checkbox"/> ANO <input checked="" type="checkbox"/> NE	

Popis a zdůvodnění změny

Při prohlídce oken v 1PP, které byly projektem určeny k výměně bylo zjištěno, že stávající okna jsou plastová a plně funkční. Nově navržená okna by byla rovněž plastová obdobného vzhledu a členění. Provozovateli stávající okna funkčně a vzhledově vyhovují, takže následně bylo rozhodnuto, že není nutná jejich výměna. Z tohoto důvodu byla z dodávky zhotovitele vypuštěna dodávka a montáž těchto nových plastových oken v 1PP.

Cena navrhovaných méněprací (bez DPH)	Cena navrhovaných víceprací (bez DPH)	Cena navrhovaných méněprací a víceprací celkem (bez DPH)	Poznámka
-97 820 Kč	0 Kč	-97 820 Kč	ceny jsou uvedeny bez DPH

Podpis vyjadřuje souhlas se změnou a jejím zahrnutím do dodatku smlouvy o dílo:

TDI	Martin Dokulil	datum 17. 8. 2022	podpis
-----	----------------	-------------------	--------

Objednatel a Zhotovitel se dohodli, že budou provedeny změny, jež jsou podrobně popsány, zdůvodněny, dokladovány a oceněny.

Součástí změny je i tento Evidenční list změny stavby. Tento Evidenční list změny stavby byl projednán v souladu se smlouvou o dílo.

Objednatel	ing. Jan Kalina	datum	podpis
Projektant	Ing. Arch. Michal Zlatuška	datum	podpis
Uživatel	ing. Tomáš Dolejský	datum	podpis
Zhotovitel	ing. Václav Ondráček	datum	podpis

Nabídkový rozpočet s výkazem výměr

Zakázka

Číslo zakázky	210.201021
Zakázka	SŠRS Moravské Budějovice, rekonstrukce střechy, venkovních omítek a oken školy
Klasifikace	
Fáze	Založená nabídka
Komentář	

Verze

Popis	Realizace a fakturace
Komentář	

Firmy

Typ Firmy	Název
Zhotovitel	STARKON a.s.
Investor	Kraj Vysočina
Technický dozor	ING. System s.r.o.

Uživatelé

Význam (funkce)	Jméno
-----------------	-------

Zakázka:

SSRS Moravské Budějovice, rekonstrukce střechy, venkovních omítek a oken školy

Popis	Cena	Hmotnost	DPH	Cena s DPH
ZL - DODATEK 2: Změnové listy k dodatku č.2 - návrh	- 97 820		- 20 542	- 118 362
ZL12: 1PP - ponechání stávajících plastových oken	- 97 820		- 20 542	- 118 362
ZL12: 1PP - ponechání stávajících plastových oken	- 97 820		- 20 542	- 118 362
766: Konstrukce truhlářské	- 91 509		- 19 217	- 110 725
769: Otvorové prvky z plastu	- 5 246		- 1 102	- 6 347
96: Bourání konstrukcí	- 1 066		- 224	- 1 289
Celkem (bez DPH)	- 97 820			
DPH	- 20 542			
DPH 21 % ze základny: -97 820	- 20 542			
Celkem (včetně DPH)	- 118 362	GZK		

Evidenční list změny stavby

Název stavby: „SŠ řemesel a služeb Moravské Budějovice- rekonstrukce střechy, venkovních omítek a oken školy“ Smlouva o dílo (SoD) ze dne 8.2.2021 + dodatek č.1 ze dne 8.3.2022 ZL13: změna finální povrchová úpravy dvora	SO a IO ve změně D.1.1.	Číslo změny stavby: 13
---	---------------------------------------	--------------------------------------

Strany smlouvy o dílo na realizaci výše uvedené stavby uzavřené dne 8.2.2021 (dále jen Smlouva):

Objednatel: Kraj Vysočina, Žižkova 1882/57, Jihlava, 587 33

Zhotovitel: STARKON a.s., Bohuslavice 10, 588 56

Obsah (seznam příloh):	
<input checked="" type="checkbox"/>	Položkový rozpočet
<input type="checkbox"/>	Výkresová část, podklady
<input type="checkbox"/>	Dašší doklady
<input type="checkbox"/>	
<input type="checkbox"/>	

Paré č.	Příjemce
1	Objednatel
2	Zhotovitel
3	Technický dozor
Dopad do termínu <input type="checkbox"/> ANO <input checked="" type="checkbox"/> NE	

Popis a zdůvodnění změny

Rozsah poškození povrchu dvora stavebními pracemi a likvidací jímky na vyvážení by podstaně větší, než předpokládal projekt. Vzhledem k souběžnému provádění prací na nové kanalizační přípojce v prostoru zpevněných ploch dvora a připravované opravě celého dvora bylo rozhodnuto o opravě povrchů formou finální vrstvy z asfaltového recyklátu.

Cena navrhovaných méněprací (bez DPH)	Cena navrhovaných víceprací (bez DPH)	Cena navrhovaných méněprací a víceprací celkem (bez DPH)	Poznámka
-18 868 Kč	32 384 Kč	13 516 Kč	ceny jsou uvedeny bez DPH

Podpis vyjadřuje souhlas se změnou a jejím zahrnutím do dodatku smlouvy o dílo:

TDI	Martin Dokulil	datum 17. 8. 2022	podpis
-----	----------------	-------------------	--------

Objednatel a Zhotovitel se dohodli, že budou provedeny změny, jež jsou podrobně popsány, zdůvodněny, dokladovány a oceněny. Součástí změny je i tento Evidenční list změny stavby. Tento Evidenční list změny stavby byl projednán v souladu se smlouvou o dílo.

Objednatel	ing. Jan Kalina	datum	podpis
Projektant	ing. Arch. Michal Zlatuška	datum	podpis
Uživatel	ing. Tomáš Dolejský	datum	podpis
Zhotovitel	ing. Václav Ondráček	datum	podpis

Nabídkový rozpočet s výkazem výměr

Zakázka

Číslo zakázky	210.201021
Zakázka	SŠRS Moravské Budějovice, rekonstrukce střechy, venkovních omítek a oken školy
Klasifikace	
Fáze	Založená nabídka
Komentář	

Verze

Popis	Realizace a fakturace
Komentář	

Firmy

Typ Firmy	Název
Zhotovitel	STARKON a.s.
Investor	Kraj Vysočina
Technický dozor	ING. System s.r.o.

Uživatelé

Význam (funkce)	Jméno
-----------------	-------

Zakázka:

SSŘS Moravské Budějovice, rekonstrukce střechy, venkovních omítek a oken školy

Popis	Cena	Hmotnost	DPH	Cena s DPH
ZL - DODATEK 2: Změnové listy k dodatku č.2	13 516	23,2	2 838	16 354
ZL13: Změna finální povrchové úpravy dvora školy	13 516	23,2	2 838	16 354
ZL13: Změna finální povrchové úpravy dvora školy	13 516	23,2	2 838	16 354
5: Komunikace	- 2 636	23,2	- 553	- 3 189
91: Doplnující práce na komunikaci	5 330		1 119	6 450
D96: Přesuny sutí a vybouraných hmot	10 821		2 272	13 093
Celkem (bez DPH)	13 516			
DPH	2 838			
DPH 21 % ze základny: 13 516	2 838			
Celkem (včetně DPH)	16 354	CZK		

Poř. Typ	Kód	Alter. kód	Popis	MJ	Výměra	Jedn. cena	Cena	DPH	Cena s DPH
			ZL - DODATEK 2: Změnové listy k dodatku č.2				13 516	2 838	16 354
			ZL13: Změna finální povrchové úpravy dvora školy				13 516	2 838	16 354
			ZL13: Změna finální povrchové úpravy dvora školy				13 516	2 838	16 354
			5: Komunikace				- 2 636	- 553	- 3 189
26.	SP	564851111	Podklad ze šterkodrtě ŠD tl 150 mm D. BUDOVA 1.1 Architektonicko technické řešení : D.1.1.c.2 výpis skladeb zpevněných ploch : Z3: -(5,6*1,47) Aktuální opravované plochy - skutečnost Bok budovy ke kanálové vpusti: 9*1,2+4,5*1,5 Před garáží a nad původní jámkou: 7,5*4+3*1,2+2,5*0,8	m2	44,918	150,00	6 738	1 415	8 153
27.	SP	564861111	Podklad ze šterkodrtě ŠD tl 200 mm D. BUDOVA 1.1 Architektonicko technické řešení : D.1.1.c.2 výpis skladeb zpevněných ploch : Z3: -(5,6*1,47)	m2	- 8,232	195,00	- 1 605	- 337	- 1 942
28.	SP	573231111	Postřík živičný spojovací ze silniční emulze v množství 0,70 kg/m2 D. BUDOVA 1.1 Architektonicko technické řešení : D.1.1.c.2 výpis skladeb zpevněných ploch : Z3: -(5,6*1,47+6,83*0,5)*3	m2	- 34,941	12,00	- 419	- 88	- 507
29.	B	577131111RT3	Beton asfaltový s rozprostřením a zhutněním v pruhu šířky do 3 m, ACO 11+, tloušťky 40 mm, plochy do - 200 m2 D. BUDOVA 1.1 Architektonicko technické řešení : D.1.1.c.2 výpis skladeb zpevněných ploch : Z3: -(5,6*1,47)	m2	- 8,232	350,00	- 2 881	- 605	- 3 486
30.	B	577151123RT3	Beton asfaltový s rozprostřením a zhutněním v pruhu šířky do 3 m, ACL 16+, tloušťky 60 mm, plochy do - 200 m2 D. BUDOVA 1.1 Architektonicko technické řešení : D.1.1.c.2 výpis skladeb zpevněných ploch : Z3: -(5,6*1,47)	m2	- 8,232	490,00	- 4 034	- 847	- 4 881
31.	B	577181126RT3	Beton asfaltový s rozprostřením a zhutněním v pruhu šířky do 3 m, ACL 16+, tloušťky 90 mm, plochy do - 200 m2 D. BUDOVA 1.1 Architektonicko technické řešení : D.1.1.c.2 výpis skladeb zpevněných ploch : Z3: -(5,6*1,47)	m2	- 8,232	750,00	- 6 174	- 1 297	- 7 471
###	SP	564930412	Podklad z asfaltového recyklatu plochy do 100 m2 tl 100 mm Aktuální opravované plochy - skutečnost Bok budovy ke kanálové vpusti: 9*1,2+4,5*1,5 Před garáží a nad původní jámkou: 7,5*4+3*1,2+2,5*0,8	m2	53,15	108,00	5 740	1 205	6 945
			91: Doplnující práce na komunikaci				5 330	1 119	6 450
291.	B	113108310R00	Odstranění podkladů nebo krytů živičných, v ploše jednotlivě do 50 m2, tloušťka vrstvy 100 mm D. BUDOVA 1.1 Architektonicko technické řešení : D.1.1.b Výkresová část D.1.1.b.01 Půdorys 1.PP - demontáže : pozn e: -4,5 Aktuální opravované plochy - skutečnost Bok budovy ke kanálové vpusti: 9*1,2+4,5*1,5	m2	48,65	150,00	7 298	1 532	8 830

Poř. Typ	Kód	Alter. kód	Popis	MJ	Výměra	Jedn. cena	Cena	DPH	
			Před garáží a nad původní jámkou: 7,5*4+3*1,2+2,5*0,8						
294.	B	919721211R00	Dilatační spáry vkládané vyplněné asfaltovou zálivkou D. BUDOVA 1.1 Architektonicko technické řešení : D.1.1.1.b Výkresová část D.1.1.1.b.13 Půdorys 1.PF - návrh : pozn č. 4: -(5,6+1,17+16,69+6,58)	m	- 30,04	125,00	- 3 755	- 789	2 163
295.	SP	919735112	Rezáni stávajícího živičného krytu hl do 100 mm D. BUDOVA 1.1 Architektonicko technické řešení : D.1.1.1.b Výkresová část D.1.1.1.b.01 Půdorys 1.PF - demontáže : pozn f: -(0,26+0,92+16,7) Aktuální opravované plochy - skutečnost Bok hadovy ke kanálové vpusti: 9+1,2+4,5+4,5+0,5 Před garáží a nad původní jámkou: 6,3+4+3+2,5+1,2	m	18,82	95,00	1 788	375	2 163
D96: Přesuny suti a vybouraných hmot							10 821	2 272	13 093
389.	B	979081111R00	Odvoz suti a vybouraných hmot na skládku do 1 km 2,886	t	10,703	200,00	2 141	450	2 590
390.	B	979081121R00	Odvoz suti a vybouraných hmot na skládku příplatek za každý další 1 km 2,886	t	181,951	13,00	2 365	497	2 862
391.	B	979082111R00	Vnitrostaveništní doprava suti a vybouraných hmot do 10 m 2,886	t	10,703	265,00	2 836	596	3 432
392.	B	979082121R00	Vnitrostaveništní doprava suti a vybouraných hmot příplatek k ceně za každých dalších 5 m 2,886	t	10,703	25,00	268	56	324
393.	B	979990001R00	Poplatek za skládku stavební suti, skupina 17 09 04 z Katalogu odpadů 2,886	t	10,703	300,00	3 211	674	3 885

Evidenční list změny stavby

Stavba: SS řemesel a služeb Moravské Budějovice- rekonstrukce střechy, venkovních omítek a oken školy Smlouva o dílo (SoD) ze dne 8.2.2021 + dodatek č.1 ze dne 8.3.2022 ZL14: Doplnění stávajícího uzemnění hromosvodné soustavy	SO a IO ve změně D.1.4.	Číslo změny stavby: 14
---	---------------------------------------	--------------------------------------

Strany smlouvy o dílo na realizaci výše uvedené stavby uzavřené dne 8.2.2021 (dále jen Smlouva):

Objednatel: Kraj Vysočina, Žižkova 1882/57, Jihlava, 587 33

Zhotovitel: STARKON a.s., Bohuslavice 10, 588 56

Obsah (seznam příloh):	
<input checked="" type="checkbox"/>	Položkový rozpočet
<input type="checkbox"/>	Výkresová část, podklady
<input type="checkbox"/>	Další doklady
<input type="checkbox"/>	
<input type="checkbox"/>	

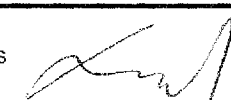
Paré č.	Příjemce
1	Objednatel
2	Zhotovitel
3	Technický dozor
Dopad do termínu <input type="checkbox"/> ANO <input checked="" type="checkbox"/> NE	

Popis a zdůvodnění změny

Při provádění projektem požadovaného měření zemních odporů stávajících zemních svodů bylo zjištěna nefunkčnost jednoho se svodů nároží u garáží. Současně bylo zjištěno chybějící připojení navazujících nižších střeš a potrubí plynu na uzemnění. Bylo provedeno nové propojení těchto konstrukcí do hromosvodné soustavy.

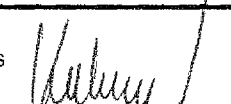



Cena navrhovaných méněprací (bez DPH)	Cena navrhovaných víceprací (bez DPH)	Cena navrhovaných méněprací a víceprací celkem (bez DPH)	Poznámka
0 Kč	8 502 Kč	8 502 Kč	ceny jsou uvedeny bez DPH

Podpis vyjadřuje souhlas se změnou a jejím zahrnutím do dodatku smlouvy o dílo:

TDI	Martin Dokulil	datum 17. 8. 2022	podpis 
-----	----------------	-------------------	--

Objednatel a Zhotovitel se dohodli, že budou provedeny změny, jež jsou podrobně popsány, zdůvodněny, dokladovány a oceněny.

Součástí změny je i tento Evidenční list změny stavby. Tento Evidenční list změny stavby byl projednán v souladu se smlouvou o dílo.

Objednatel	ing. Jan Kailna	datum	podpis 
Projektant	Ing. Arch. Michal Zlatuška	datum	podpis 
Uživatel	Ing. Tomáš Dolejský	datum	podpis 
Zhotovitel	ing. Václav Ondráček	datum	podpis 

Nabídkový rozpočet s výkazem výměr

Zakázka

Číslo zakázky	210.201021
Zakázka	SŠRS Moravské Budějovice, rekonstrukce střechy, venkovních omítek a oken školy
Klasifikace	
Fáze	Založená nabídka
Komentář	

Verze

Popis	Realizace a fakturace
Komentář	

Firmy

Typ Firmy	Název
Zhotovitel	STARKON a.s.
Investor	Kraj Vysočina
Technický dozor	ING. System s.r.o.

Uživatelé

Význam (funkce)	Jméno
-----------------	-------

Zakázka:

SŠRS Moravské Budějovice, rekonstrukce střechy, venkovních omítek a oken školy

Popis	Cena	Hmotnost	DPH	Cena s DPH
ZL - DODATEK 2: Změnové listy k dodatku č.2	8 502	0,0	1 785	10 288
ZL14: Doplnění stávajícího uzemnění hromosvodné soustavy	8 502	0,0	1 785	10 288
ZL14: Doplnění stávajícího uzemnění hromosvodné soustavy	8 502	0,0	1 785	10 288
921: Silnoproud	8 502	0,0	1 785	10 288
Celkem (bez DPH)	8 502			
DPH	1 785			
DPH 21 % ze základny: 8 502	1 785			
Celkem (včetně DPH)	10 288	CZK		

Poř. Typ Kód Alter. kód Popis MJ Výměra bez ztr. Ztratné Výměra Jedn. cena

ZL - DODATEK 2: Změnové listy k dodatku č.2

ZL14: Doplnění stávajícího uzemnění hromosvodné soustavy

ZL14: Doplnění stávajícího uzemnění hromosvodné soustavy

921: Silnoproud

1 075.	B	P2_00026		Drobný materiál	kpl	1,0	-	1,0	3 000,00
1 106.	B	P2_00019_01		Úprava stávajících elektroinstalací - připojení střech a potrubí plynu na uzemnění	hod	8,0	-	8,0	400,00
1 179.	MP	210220361		Montáž tyčí zemnicích délky do 2 m s připojením na svodové nebo uzemňovací vedení	kus	1,0	-	1,0	667,00
				doplnění zemnicí soustavy před garážemi; 1		1,0			
1 181.	MP	210220022		Montáž uzemňovacího vedení vodičů FeZn pomocí svorek v zemi drátem průměru do 10 mm ve městské zástavbě	m	6,83	-	6,83	56,40
				doplnění zemnicí soustavy před garážemi; 6,83		6,83			
1 182.	H	35441865		svorka FeZn k zemnicí tyči - D 28mm	kus	1,0	-	1,0	50,40
1 183.	H	35441073		drát D 10mm FeZn	kg	7,981	-	7,981	66,10
				doplnění zemnicí soustavy před garážemi; 6,3x5*1*1,25		7,981			
						-			
1 184.	H	35442090		tyč zemnicí 2m FeZn	kus	1,0	-	1,0	672,00
				doplnění zemnicí soustavy před garážemi; 1		1,0			

Cena	Jedn. hmotn.	Hmotnost	Jedn. sut'	Sut'	Sazba DPH	DPH	Cena s DPH	Komentář	Objekt	Oddíl
8 502		0,0		-		1 785	10 288			
8 502		0,0		-		1 785	10 288			
8 502		0,0		-		1 785	10 288			
8 502		0,0		-		1 785	10 288			
3 000		-		-	21	630	3 630		ZL14	921
3 200		-		-	21	672	3 872		ZL14	921
667		-		-	21	140	807		ZL14	921
385		-		-	21	81	466		ZL14	921
50	0,00045	0,0		-	21	11	61		ZL14	921
528	0,00100	0,0		-	21	111	638		ZL14	921
672	0,00958	0,0		-	21	141	813		ZL14	921

Evidenční list změny stavby

Stavba: Školní jídelna a služeb Moravské Budějovice- rekonstrukce střechy, venkovních omítek a oken školy Smlouva o dílo (SoD) ze dne 8.2.2021 + dodatek č.1 ze dne 8.3.2022 ZL15: Doplnění plastových lišt k PVC podlahám ve 2NP a 3NP	SO a IO ve změně D.1.1.	Číslo změny stavby: 15
---	---------------------------------------	--------------------------------------

Strany smlouvy o dílo na realizaci výše uvedené stavby uzavřené dne 8.2.2021 (dále jen Smlouva):

Objednatel: Kraj Vysočina, Žižkova 1882/57, Jihlava, 587 33

Zhotovitel: STARKON a.s., Bohuslavice 10, 588 56

Obsah (seznam příloh): <input checked="" type="checkbox"/> Položkový rozpočet <input type="checkbox"/> Výkresová část, podklady <input type="checkbox"/> Další doklady <input type="checkbox"/> <input type="checkbox"/>	<table border="1" style="width: 100%; border-collapse: collapse;"> <tr> <th style="width: 50%;">Paré č.</th> <th style="width: 50%;">Příjemce</th> </tr> <tr> <td style="text-align: center;">1</td> <td>Objednatel</td> </tr> <tr> <td style="text-align: center;">2</td> <td>Zhotovitel</td> </tr> <tr> <td style="text-align: center;">3</td> <td>Technický dozor</td> </tr> <tr> <td colspan="2" style="text-align: center;"> Dopad do termínu <input type="checkbox"/> ANO <input checked="" type="checkbox"/> NE </td> </tr> </table>	Paré č.	Příjemce	1	Objednatel	2	Zhotovitel	3	Technický dozor	Dopad do termínu <input type="checkbox"/> ANO <input checked="" type="checkbox"/> NE	
Paré č.	Příjemce										
1	Objednatel										
2	Zhotovitel										
3	Technický dozor										
Dopad do termínu <input type="checkbox"/> ANO <input checked="" type="checkbox"/> NE											

Popis a zdůvodnění změny

Při opravách omítek v učebnách 3NP a v kuchyňce ve 2NP se uvolnily stávající podlahové PVC lišty u podlah z vinylu. Lišty nebylo možné opětovně použít, takže byly dodány a namontovány nové PVC podlahové lišty (soklíky).

Cena navrhovaných méněprací (bez DPH)	Cena navrhovaných víceprací (bez DPH)	Cena navrhovaných méněprací a víceprací celkem (bez DPH)	Poznámka
0 Kč	12 556 Kč	12 556 Kč	ceny jsou uvedeny bez DPH

Podpis vyjadřuje souhlas se změnou a jejím zahrnutím do dodatku smlouvy o dílo:

TDI	Martin Dokupil	datum 17. 8. 2022	podpis
-----	----------------	--------------------------	--------

Objednatel a Zhotovitel se dohodli, že budou provedeny změny, jež jsou podrobně popsány, zdůvodněny, dokladovány a oceněny. Součástí změny je i tento Evidenční list změny stavby. Tento Evidenční list změny stavby byl projednán v souladu se smlouvou o dílo.

Objednatel	ing. Jan Kalina	datum	podpis
Projektant	Ing. Arch. Michal Zlatuška	datum	podpis
Uživatel	Ing. Tomáš Dolejský	datum	podpis
Zhotovitel	ing. Václav Ondráček	datum	podpis

Nabídkový rozpočet s výkazem výměr

Zakázka

Číslo zakázky	210.201021
Zakázka	SSRS Moravské Budějovice, rekonstrukce střechy, venkovních omítek a oken školy
Klasifikace	
Fáze	Založená nabídka
Komentář	

Verze

Popis	Realizace a fakturace
Komentář	

Firmy

Typ Firmy	Název
Zhotovitel	STARKON a.s.
Investor	Kraj Vysočina
Technický dozor	ING. System s.r.o.

Uživatelé

Význam (funkce)	Jméno
-----------------	-------

Zakázka:

SŠRS Moravské Budějovice, rekonstrukce střechy, venkovních omítek a oken školy

Popis	Cena	Hmotnost	DPH	Cena s DPH
ZL - DODATEK 2: Změnové listy k dodatku č.2	12 556	0,0	2 637	15 192
ZL15: Doplnění plastových lišt k PVC podlahám ve 2NP a 3NP	12 556	0,0	2 637	15 192
ZL15: Doplnění plastových lišt k PVC podlahám ve 2NP a 3NP	12 556	0,0	2 637	15 192
776: Podlahy povlakové	12 556	0,0	2 637	15 192
Celkem (bez DPH)	12 556			
DPH	2 637			
DPH 21 % ze základny: 12 556			2 637	
Celkem (včetně DPH)	15 192			CZK

Poř.	Typ	Kód	Alter. kód	Popis	MJ	Výměra bez ztr.	Ztratiné	Výměra	Jedn. cena
<p>ZL - DODATEK 2: Změnové listy k dodatku č.2</p> <p>ZL15: Doplnění plastových lišt k PVC podlahám ve 2NP a 3NP</p> <p>ZL15: Doplnění plastových lišt k PVC podlahám ve 2NP a 3NP</p> <p>776: Podlahy povlakové</p>									
1 185.	SP	776411111		Montáž obvodových soklíků výšky do 80 mm	m	66,44	-	66,44	153,00
				učebna: (9,21+6,51)*2*1,1		34,584			
				učebna: (6,26+5,72)*2*1,1		26,356			
				2NP kuchyňka: 5*1,1		5,5			
1 186.	H	28411003		lišta soklová PVC 30x30mm	m	69,46	-	69,46	28,40
				učebna: (9,21+6,51)*2*1,15		36,156			
				učebna: (6,26+5,72)*2*1,15		27,554			
				kuchyňka 2NP: 5*1,15		5,75			
1 187.	SP	998712203		Přesun hmot procentní pro krytiny povlakové v objektech v přes 12 do 24 m	%	3,44	-	3,44	121,38

Cena	Jedn. hmotn.	Hmotnost	Jedn. suť	Suť	Sazba DPH	DPH	Cena s DPH	Komentář	Objekt	Oddíl
12 556		0,0		-		2 637	15 192			
12 556		0,0		-		2 637	15 192			
12 556		0,0		-		2 637	15 192			
12 556		0,0		-		2 637	15 192			
10 165	0,00001	0,0		-	21	2 135	12 300		ZL15	776
1 973	0,00022	0,0		-	21	414	2 387		ZL15	776
418		-		-	21	88	505		ZL15	776

Evidenční list změny stavby

Název stavby: SS řemesel a služeb Moravské Budějovice- rekonstrukce střechy, venkovních omítek a oken školy" Smlouva o dílo (SoD) ze dne 8.2.2021 + dodatek č.1 ze dne 8.3.2022 ZL16: Neprováděné práce	SO a IO ve změně D.1.1.	Číslo změny stavby: 16
--	---------------------------------------	--------------------------------------

Strany smlouvy o dílo na realizaci výše uvedené stavby uzavřené dne 8.2.2021 (dále jen Smlouva):

Objednatel: Kraj Vysočina, Žižkova 1882/57, Jihlava, 587 33

Zhotovitel: STARKON a.s., Bohuslavice 10, 588 56

Obsah (seznam příloh):	
<input checked="" type="checkbox"/>	Položkový rozpočet
<input type="checkbox"/>	Výkresová část, podklady
<input type="checkbox"/>	Další doklady
<input type="checkbox"/>	
<input type="checkbox"/>	

Paré č.	Příjemce
1	Objednatel
2	Zhotovitel
3	Technický dozor
Dopad do termínu <input type="checkbox"/> ANO <input checked="" type="checkbox"/> NE	

Popis a zdůvodnění změny

Vykázání a vyčištění neprováděných prací, které nebyly součástí předchozích změnových listů

Cena navrhovaných méněprací (bez DPH)	Cena navrhovaných víceprací (bez DPH)	Cena navrhovaných méněprací a víceprací celkem (bez DPH)	Poznámka
-102 912 Kč	0 Kč	-102 912 Kč	ceny jsou uvedeny bez DPH

Podpis vyjadřuje souhlas se změnou a jejím zahrnutím do dodatku smlouvy o dílo:

TDI	Martin Dokučil	datum 17. 8. 2022	podpis
-----	----------------	-------------------	--------

Objednatel a Zhotovitel se dohodli, že budou provedeny změny, jež jsou podrobně popsány, zdůvodněny, doloženy a oceněny.

Součástí změny je i tento Evidenční list změny stavby. Tento Evidenční list změny stavby byl projednán v souladu se smlouvou o dílo.

Objednatel	ing. Jan Kalina	datum	podpis
Projektant	Ing. Arch. Michal Zlatuška	datum	podpis
Uživatel	Ing. Tomáš Dolejský	datum	podpis
Zhotovitel	ing. Václav Ondráček	datum	podpis

Nabídkový rozpočet s výkazem výměr

Zakázka

Číslo zakázky	210.201021
Zakázka	SŠŘS Moravské Budějovice, rekonstrukce střechy, venkovních omítek a oken školy
Klasifikace	
Fáze	Založená nabídka
Komentář	

Verze

Popis	Realizace a fakturace
Komentář	

Firmy

Typ Firmy	Název
Zhotovitel	STARKON a.s.
Investor	Kraj Vysočina
Technický dozor	ING. System s.r.o.

Uživatelé

Význam (funkce)	Jméno
-----------------	-------

Zakázka:

SŠRS Moravské Budějovice, rekonstrukce střechy, venkovních omítek a oken školy

Popis	Cena	Hmotnost	DPH	Cena s DPH
ZL - DODATEK 2: Změnové listy k dodatku č.2	- 102 912	- 2,5	- 21 611	- 124 523
ZL16: Neprováděné práce	- 102 912	- 2,5	- 21 611	- 124 523
ZL16: Neprováděné práce	- 102 912	- 2,5	- 21 611	- 124 523
1: Zemní práce	- 704		- 148	- 851
4: Vodorovné konstrukce	- 8 660	- 2,5	- 1 819	- 10 479
5: Komunikace	- 5 025		- 1 055	- 6 080
765: Krytiny tvrdé	- 39 200		- 8 232	- 47 432
767: Konstrukce zámečnické	- 48 117		- 10 105	- 58 222
96: Bourání konstrukcí	- 1 206		- 253	- 1 459
Celkem (bez DPH)	- 102 912			
DPH	- 21 611			
DPH 21 % ze základny: -102 912	- 21 611			
Celkem (včetně DPH)	- 124 523	CZK		

Poř. Typ	Kód	Alter. kód	Popis	MJ	Výměra bez ztr.	Ztratné	Výměra	Jedn. cena	Cena
ZL - DODATEK 2: Změnové listy k dodatku č.2									- 102 912
ZL16: Nепrováděné práce									- 102 912
ZL16: Nепrováděné práce									- 102 912
1: Zemní práce									- 704
2.	B	113106231R00	Rozebrání vozovek a ploch s jakoukoliv výplní spár v jakékoliv ploše, ze zámkové dlažky, - kladených do lože z kameniva D. BUDOVA 1.1 Architektonicko technické řešení : D.1.1.b Výkresová část D.1.1.b.01 Půdorys 1.PP - demontáže : před otloukáním soklových omítek podél uličního průčelí (pozn b) : 40,2*0,5 -20,1; výměra položky	m2	- 20,1	-	- 20,1	35,00	- 704
4: Vodorovné konstrukce									- 8 660
23.	SP	413231221	Zazdívkа zhlaví stropních trámů průřezu do 40000 mm2 D. BUDOVA 1.2 Stavebně konstrukční řešení : D.1.2.b.01 Strop : 3 : 3*2 5 : 2*2 D. BUDOVA 1.2 Stavebně konstrukční řešení : D.1.2.b.02 Krov : pozn č.7 : (3+2+1+1)*2 -10; výměra položky	kus	- 10,0	-	- 10,0	250,00	- 2 500
24.	SP	413231231	Zazdívkа zhlaví stropních trámů průřezu přes 40000 mm2 D. BUDOVA 1.2 Stavebně konstrukční řešení : D.1.2.b.01 Strop : 1 : 5*2 2 : 2*2 4 : 4*2 -22; výměra položky	kus	- 22,0	-	- 22,0	280,00	- 6 160
5: Komunikace									- 5 025
32.	B	596215021R00	Kladení zámkové dlažby do drtě tloušťka dlažby 60 mm, tloušťka lože 40 mm D. BUDOVA 1.1 Architektonicko technické řešení : D.1.1.c.3 výpis skladeb zpevněných ploch : 24 : 40,2*0,5 -20,1; výměra položky	m2	- 20,1	-	- 20,1	250,00	- 5 025
765: Krytiny tvrdé									- 39 200
194.	B	765314675R00	Krytina betonová Doplnky pro zastřešení krytinou betonovou drážkovou, kovová stoupací plošina do 90 - cm. D. BUDOVA 1.1 Architektonicko technické řešení :	kus	- 8,0	-	- 8,0	4 900,00	- 39 200

Poř. Typ	Kód	Alter. kód	Popis	MJ	Výměra bez ztr.	Ztratné	Výměra	Jedn. cena	
			D. 1.1.d.7 Výpis prvků PSV výrobky ostatní : 30 : 10 -8; výměra položky - provedeno pouze 2ks			- 8,0			
			767: Konstrukce zámečnické						- 48 117
231.	B	767995105R00	Výroba a montáž atypických kovových doplňků staveb hmotnosti přes 50 do 100 kg D. BUDOVA 1.2 Stavební konstrukční řešení : D.1.2.b.01 Strop : a - Jekl 150/100/8 + kotevní úhelníky : (2,75*26,879+10)*2 b - Jekl 140/100/6 + kotevní úhelníky : (2,7*20,137+10)*2 c - Jekl 140/100/6 + kotevní úhelníky : (2,65*20,137+10)*1 -323,944; pouze příločky	kg	- 323,944	-	- 323,944	48,70	- 15 776
						- 323,944			
234.	B	3Z	Výroba, dodávka a montáž PROTIDĚŠŤOVÁ ŽALUTIE; rozměr 600,0 / 600,0 mm, specifikace dle výpisu prvků D. BUDOVA 1.1 Architektonicko technické řešení : D. 1.1.d.3 výpis prvků PSV výrobky zámečnické : 1 -1; výměra položky	kus	- 1,0	-	- 1,0	2 500,00	- 2 500
						- 1,0			
239.	B	13890203R	příplatek pozinkování drobných dílů, zámečnických prvků nebo konstrukcí od 50 kg do 100 kg Odkaz na mn. položky pořadí 343 : 359,93735 -359,93735; výměra položky	kg	- 359,937	-	- 359,937	32,50	- 11 698
						- 359,937			
240.	B	55399993.AR	výrobek kovový vyrobený dělením, hmotnost výrobku nad 10 kg D. BUDOVA 1.2 Stavební konstrukční řešení : D.1.2.b.01 Strop : a - Jekl 150/100/8 + kotevní úhelníky : (2,75*26,879+10)*2 b - Jekl 140/100/6 + kotevní úhelníky : (2,7*20,137+10)*2 c - Jekl 140/100/6 + kotevní úhelníky : (2,65*20,137+10)*1 Koeficient : 0,08 -388,73234; výměra položky	kg	- 388,732	-	- 388,732	44,10	- 17 143
						- 388,732			
241.	SP	998767203	Přesun hmot procentní pro zámečnické konstrukce v objektech v do 24 m	%	2,15	-	2,15	- 465,12	- 1 000
			96: Bourání konstrukcí						- 1 206
352.	SP	979054441	Očištění vybouraných z desek nebo dlaždic s původním spárováním z kameniva těženého D. BUDOVA 1.1 Architektonicko technické řešení : D.1.1.b Výkresová část D.1.1.b.01 Půdorys I.PP - demontáže : před otloukáním soklových omítek podél uličního průčelí (pozn h) : 40,2*0,5 -20,1; výměra položky	m2	- 20,1	-	- 20,1	60,00	- 1 206
						- 20,1			

Jedn. hmotn.	Hmotnost	Jedn. suť	Suť	Sazba DPH	DPH	Cena s DPH	Komentář	Objekt	Oddíl
	- 2,5		-		- 21 611	- 124 523			
	- 2,5		-		- 21 611	- 124 523			
	- 2,5		-		- 21 611	- 124 523			
	-		-		- 148	- 851			
	-		-	21	- 148	- 851		ZL16	1
	- 2,5		-		- 1 819	- 10 479			
0,06736	- 0,7		-	21	- 525	- 3 025		ZL16	4
0,08235	- 1,8		-	21	- 1 294	- 7 454		ZL16	4
	-		-		- 1 055	- 6 080			
	-		-	21	- 1 055	- 6 080		ZL16	5
	-		-		- 8 232	- 47 432			
	-		-	21	- 8 232	- 47 432		ZL16	765

Jedn. hmotn.	Hmotnost	Jedn. suť	Suť	Sazba DPH	DPH	Cena s DPH	Komentář	Objekt	Oddíl
	--		--		- 10 105	- 58 222			
	-		-	21	- 3 313	- 19 089		ZL16	767
	-		-	21	- 525	- 3 025		ZL16	767
	-		-	21	- 2 457	- 14 155		ZL16	767
	--		--	21	- 3 600	- 20 743		ZL16	767
	-		-	21	- 210	- 1 210		ZL16	767
	--		--		- 253	- 1 459			
	-		-	21	- 253	- 1 459		ZL16	96