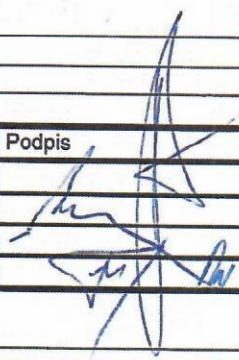


Protokol o změně díla

změnový list číslo 162

Stavba: Centrum komplexní psychiatrické péče Brno			
Objekt: Stávající Pavilon G část F, D, A, C			
Objednatel: Fakultní nemocnice Brno, Jihlavská 20, 625 00 Brno			
Zhotovitel: Sdružení pro Centrum komplexní psychiatrické péče Brno			
Projektant: Sdružení Psychiatrie Brno 2016 se sídlem Mlýnská 326/13, 602 00 Brno, v 10/2017, pod zakázkovým číslem 1195			
<b>Změna:</b> Drobné změny SLP nad rámec zadávací projektové dokumentace			
P O P I S	Změnu vyvolal: FN Brno		
	Popis změny: Doplnění SLP rozvodů a instalací v objektech F, D, A oproti zadávací projektové dokumentaci, dle požadavku investora, viz grafická příloha se zakreslením jednotlivých změn. Investor odsouhlasil rozsah položek, TDI zkontrolovalo soulad se zadávací dokumentací.		
C E N A	Způsob projekčního zpracování: ne		
	vliv změny na náklady stavby: ANO		
	ocenění změny předložil: GZ		
	ve formě		
	náklady na změnu D.1.01 SO 01 - PAVILON G	vícepráce	méněpráce
	Příloha 01 rozpočet, položky, D.1.01.4.07 Slaboproudá elektrotechnika	202 735,69 Kč	0,-
	projekční náklady	0,-	0,-
	úprava smluvní ceny: Přípočet v části D.1.01 SO 01 - PAVILON G PK Rozpočet D.1.01.4.07 Slaboproudá elektrotechnika		
	zvýšení:	202 735,69 Kč	
	snížení:	0,-	
nová cena: Samostatná příloha celkové rekapitulace ZL pro dodatek č. 6			
	odsouhlasení nákladů na změnu:	Datum	Podpis
	zhotovitel:	22.7.2021	
	objednatel (investor, uživatel)	28.7.2021	
	TDI:	28.7.2021	
	GP:	5.11.2021	
T E R M Í N Y	Termín předání PD změny: -		
	Termín realizace změny: v rámci 3. etapy		
	Vliv změny na smluvní termín dokončení stavby: nemá vliv na termín dokončení stavby		
S O D	Změna je smluvně zakotvena v:	stavební práce	projekční práce
	SOD: Tímto změnovým listem nedochází k podstatné změně závazku dle § 222/4 Zákona o zadávání veřejných zakázek 134/2016 Sb		
P Ř Í L O H Y	Přílohy protokolu:		
	Příloha 01 položkový rozpočet		
	Příloha 02 rozpis víceprací po místnostech		
	Příloha 03.1- 03.7 grafická příloha se zakreslením změn		
	Příloha 04 stanovisko investora ze dne 22.6.2021		
	Datum 16.06.2021		



VCP 37 - D.108 4x datová zašuvka **ZL 162**  
D.109 4x datová zašuvka **PRIL 02**  
D.115 4x datová zašuvka

F.149 2x datová zašuvka  
F.156 2x d.z.  
F.171 4x d.z.  
F.179 4x d.z.  
F.220 2x d.z.  
F.234 8x d.z.  
A.238 2x d.z.  
A.332 2x d.z.  
A.321 4x d.z.

⇒ 21 krabic dvojzašuvek

---

VCP 38 - A.240 přesun STA  
A.334 ~~přesun~~ <sup>nová</sup> STA  
A.333 přesun STA

---

VCP 39 - přesun interkomu z místnosti  
F.144a do místnosti F.141

---

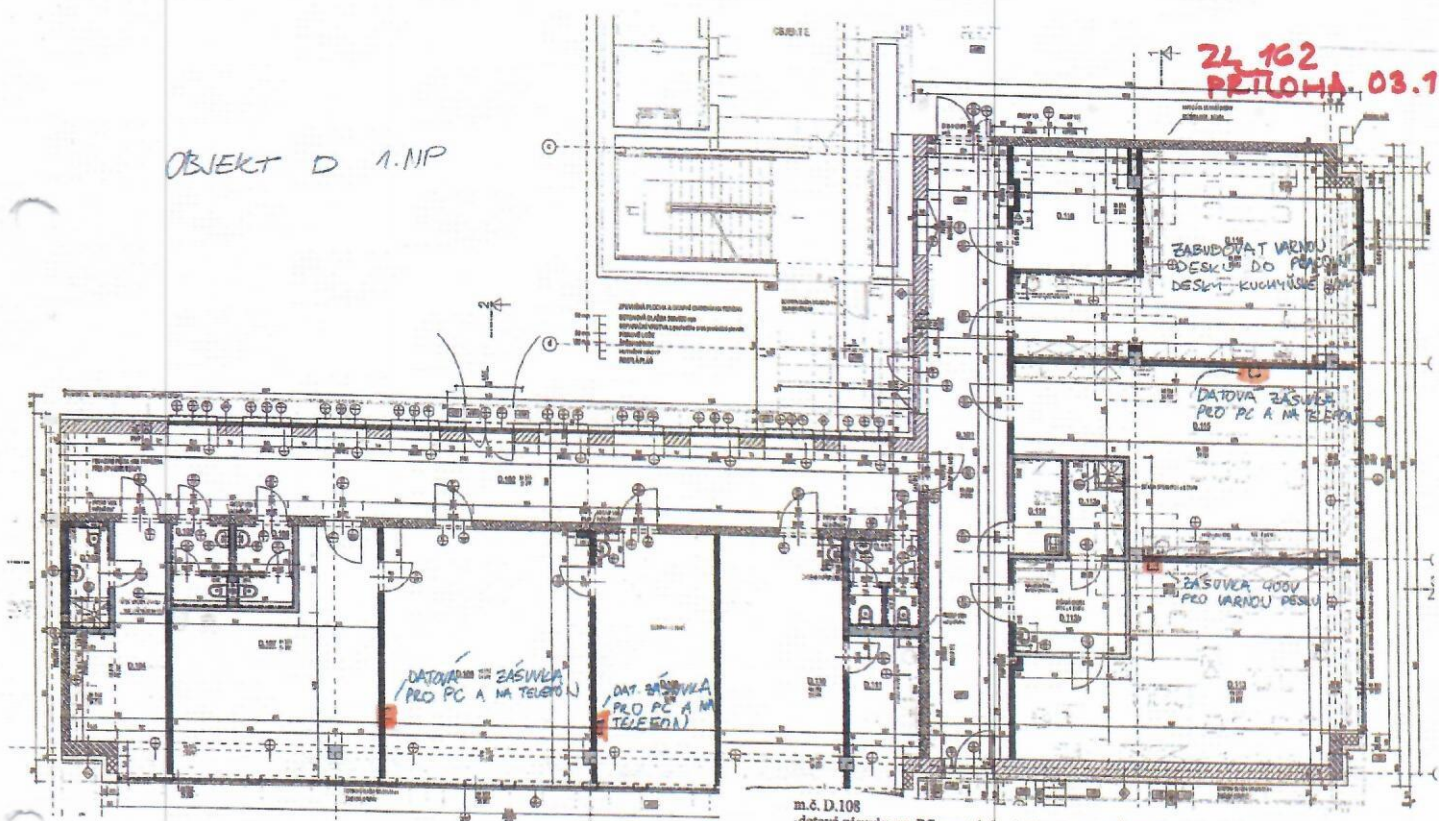
VCP 40 - doplnění v Racku x D.118 -  
nedostatečná kapacita stávajících  
zašuvek

Priloha - změny elektro od investora

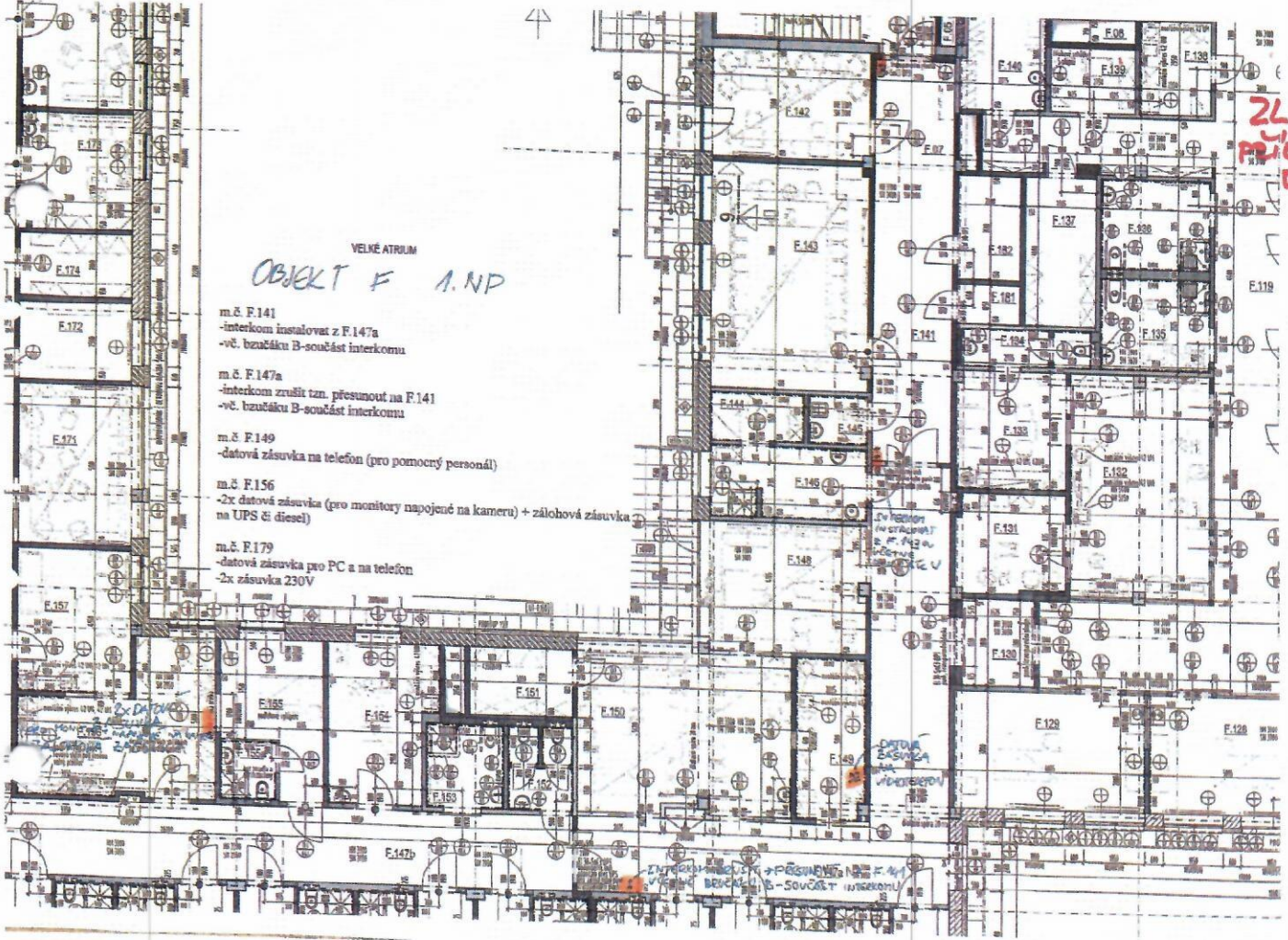


OBJEKT D 1.NP

ZL 162  
PŘÍLOHA 03.1



- m.č. D.108  
-datová zásuvka pro PC a na telefon (určit polohu kde Švestková, Malinová)
- m.č. D.109  
-datová zásuvka pro PC a na telefon (určit polohu kde Švestková, Malinová)
- m.č. D.113  
-zásuvka 400V pro varnou desku
- m.č. D.115  
-datová zásuvka pro PC a na telefon
- m.č. D.116  
-zabudovat varnou desku do pracovní desky kuchyňské linky



VELKÉ ATRIUM  
OBJEKT F A.N.P

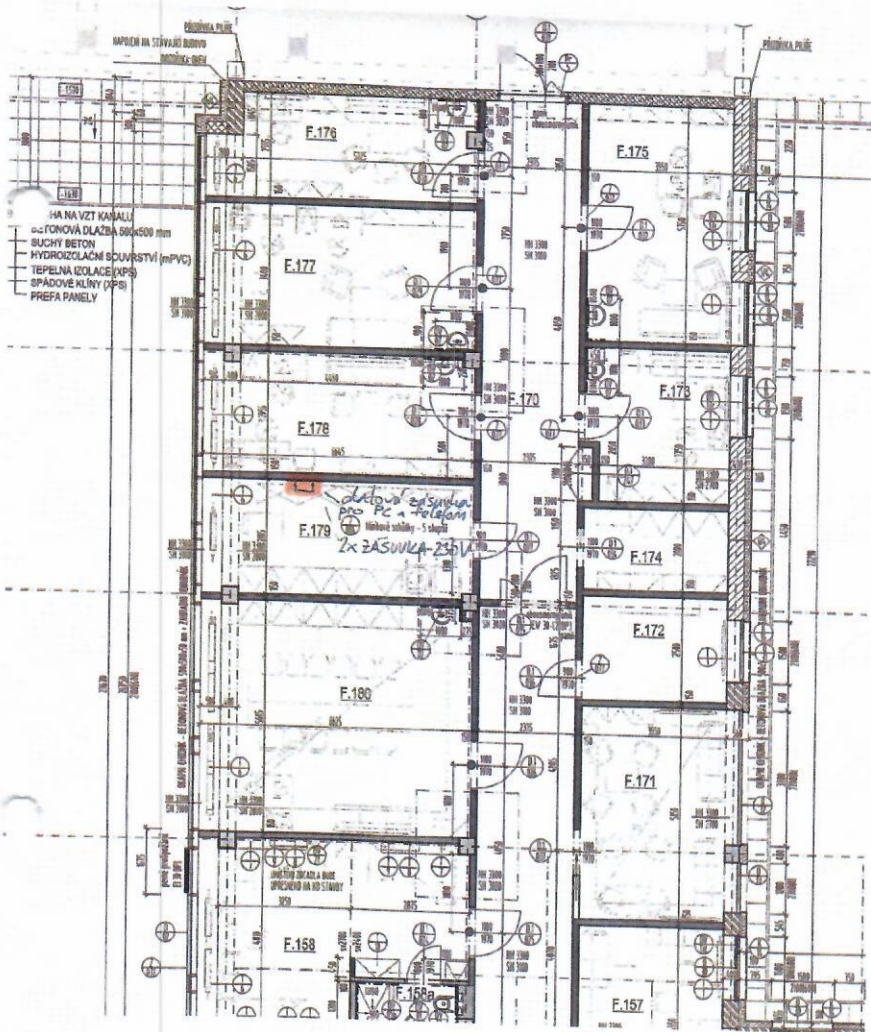
- m.č. F.141  
-interkom instalovat z F.147a  
-vč. bzučáku B-součást interkomu
- m.č. F.147a  
-interkom zrušit tzn. přesunout na F.141  
-vč. bzučáku B-součást interkomu
- m.č. F.149  
-datová zásuvka na telefon (pro pomocný personál)
- m.č. F.156  
-2x datová zásuvka (pro monitory napojené na kameru) + zálohová zásuvka na UPS či diesel)
- m.č. F.179  
-datová zásuvka pro PC a na telefon  
-2x zásuvka 230V

2L162  
PŘÍLOHA  
03.2

2x DATOVÁ ZÁSUVKA

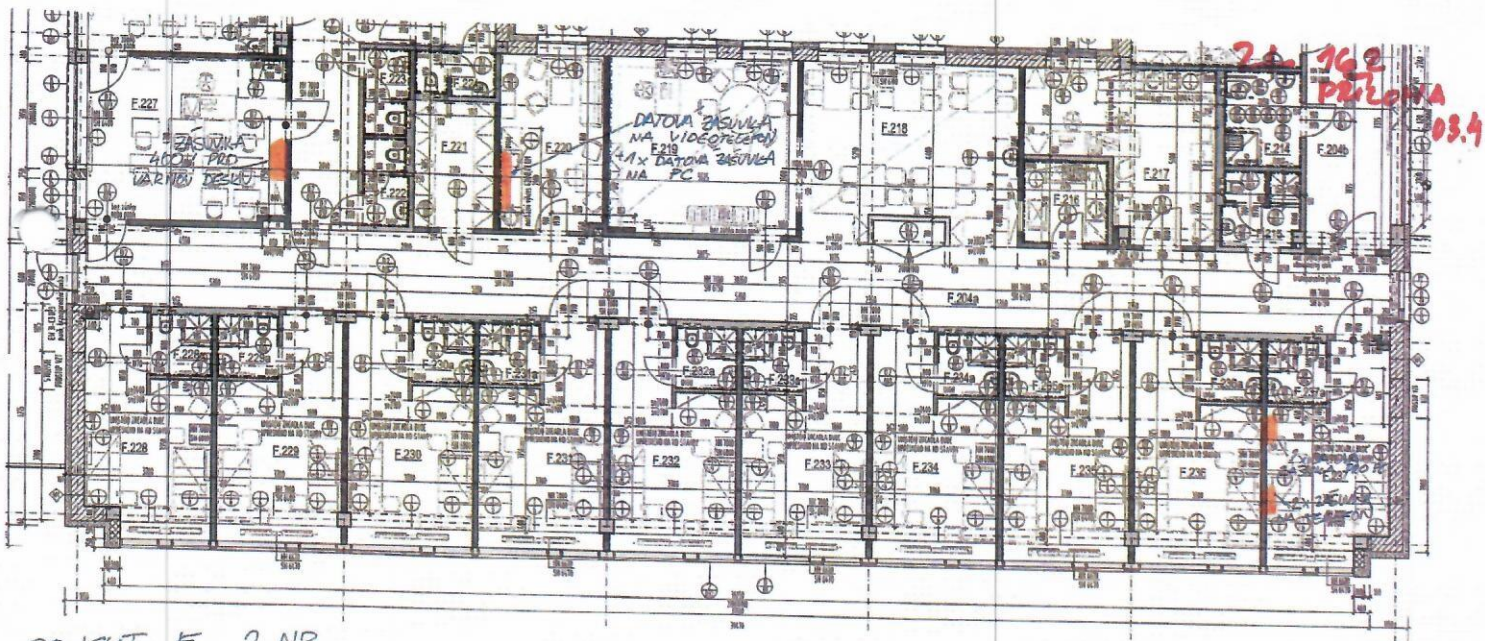
DATOVÁ ZÁSUVKA

Interkom instalovat z F.147a  
B-součást interkomu



OBJEKT F A.NP

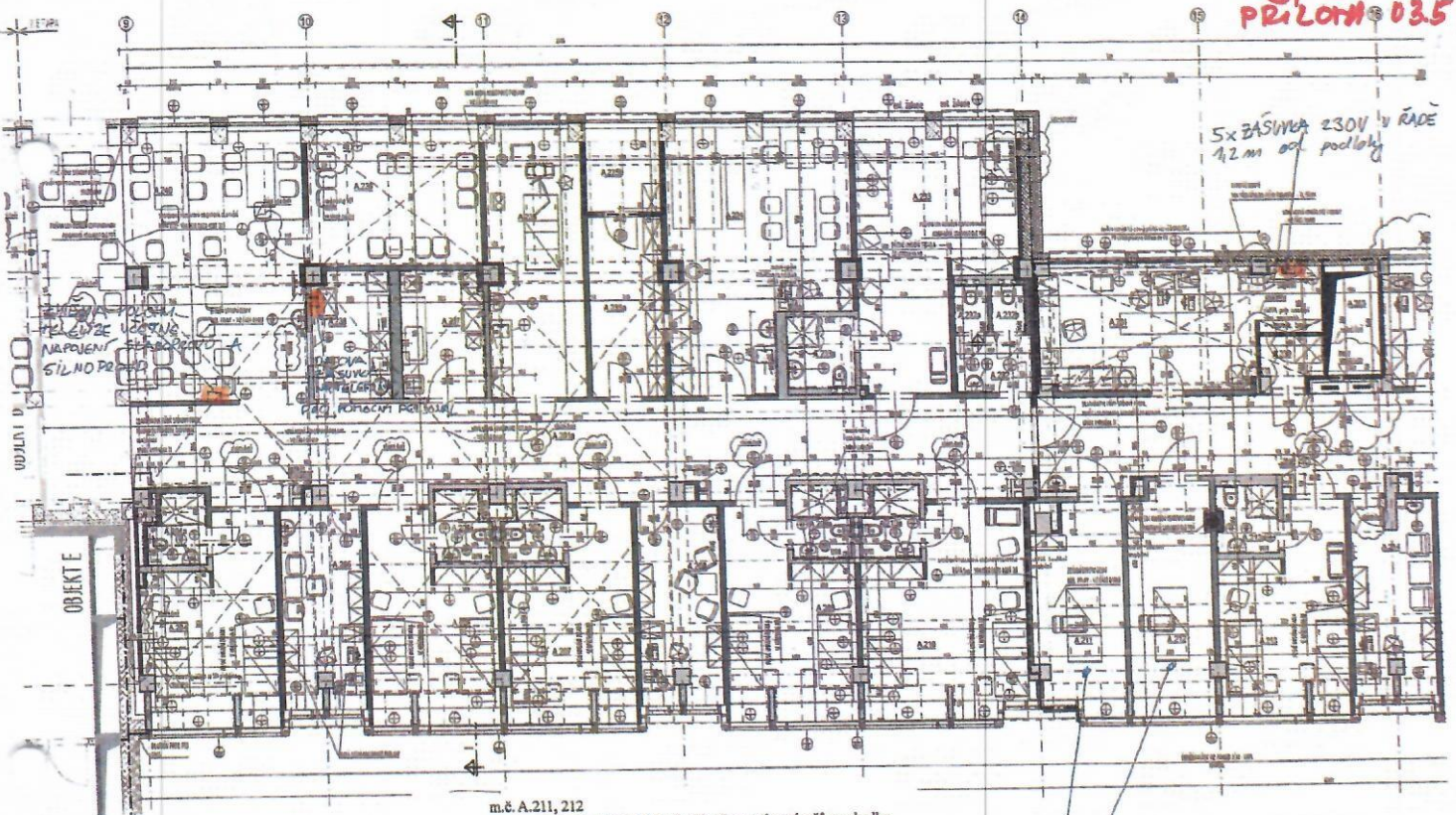
2L 162  
PŘÍLOHA 03.3



OBJEKT F 2.NP

- m.č. F.220  
-datová zásuvka na videotelefon + 1x datová zásuvka na PC
- m.č. F.227  
-zásuvka 400V pro varnou desku
- m.č. F.237  
-datová zásuvka 2x pro PC a 2x na telefon

2L 70 Z  
PŘÍLOHA 03.5



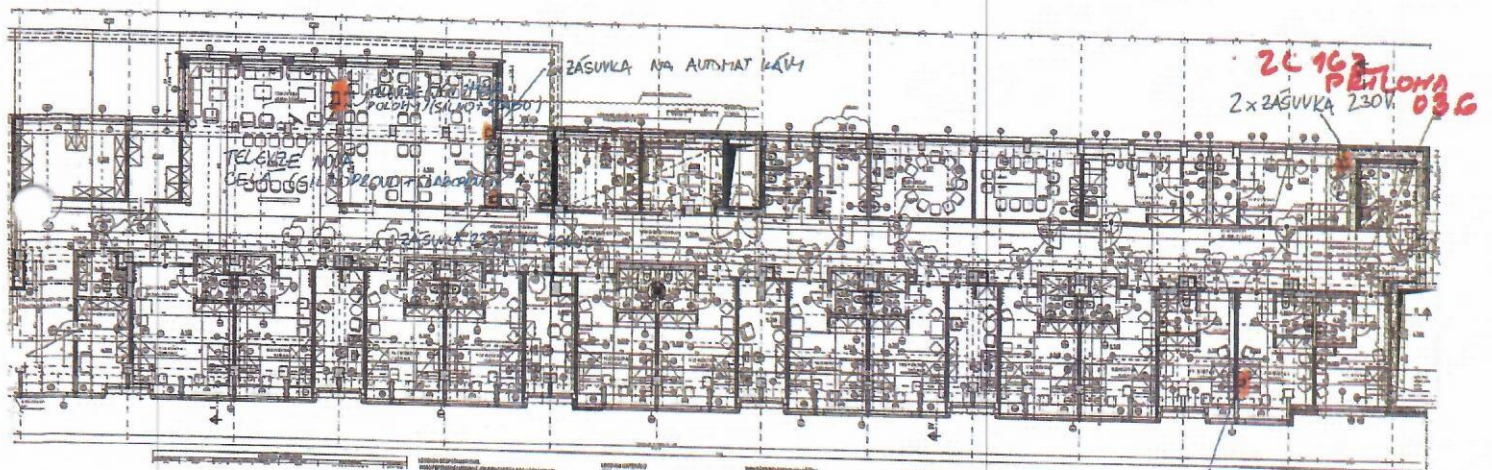
5x ZÁSUVKA 230V v ŘADE  
1,2m od podlahy

OBJEKT A 2.NP

- m.č. A.211, 212  
-zaslepení všech zásuvek a vypínačů, přesunutí vypínačů na chodbu
- m.č. A.231  
-5x zásuvka 230V v řadě, 1,2m od podlahy
- m.č. A.238  
-datová zásuvka na telefon pro pomocný personál
- m.č. A.240  
-změna polohy televize vč. napojení slaboproud, silnoproud

ZASLEPENÍ VŠECH ZÁSVEK  
A VYPÍNAČŮ, PŘESUNUTÍ VYPÍNAČŮ  
NA CHODBU

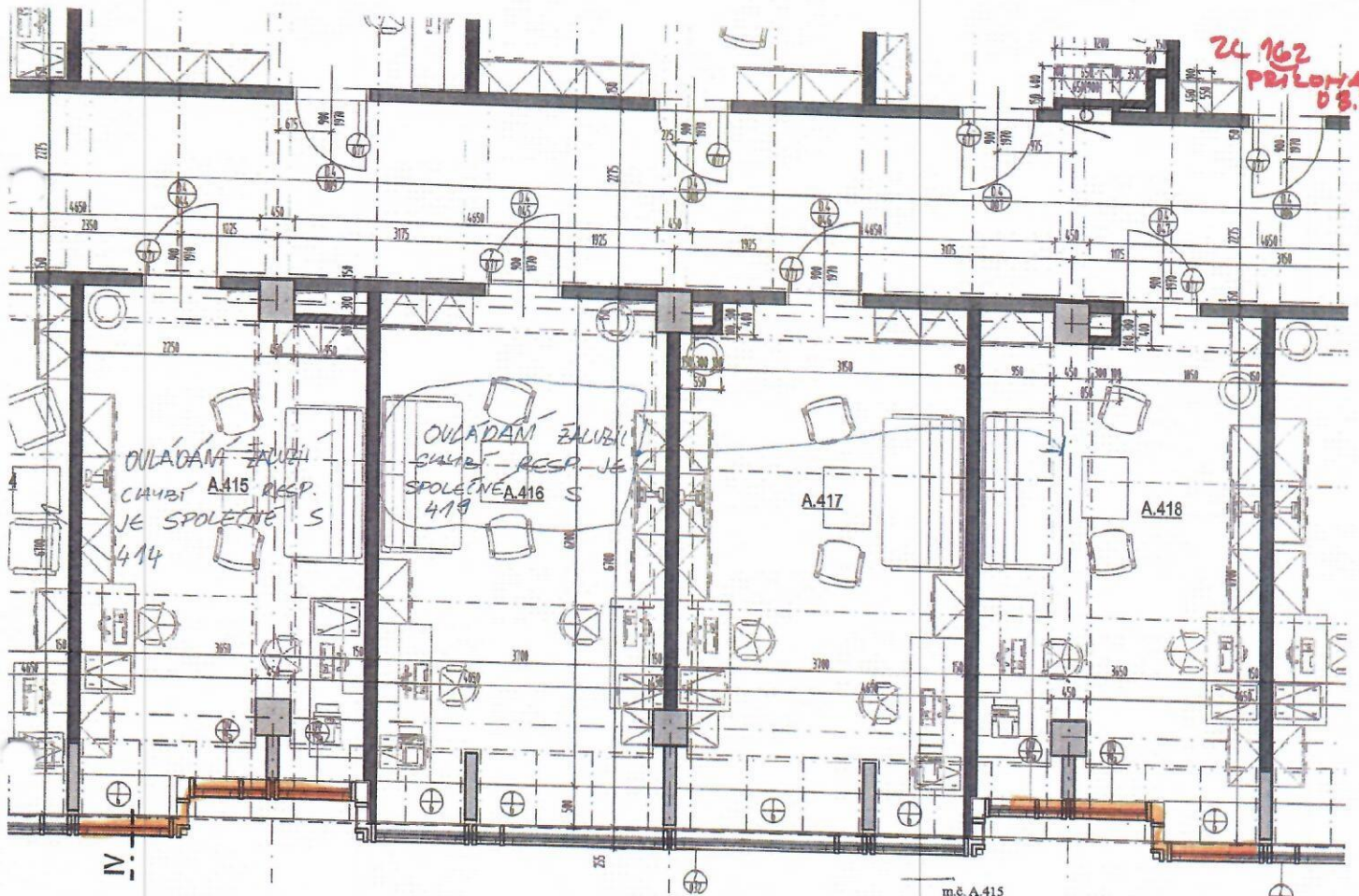




OBJEKT A 3.NP

- m.č. A. 321  
-datová zásuvka pro PC a na telefon
- m.č. A. 324  
-2x zásuvka 230V
- m.č. A. 333  
-zásuvka 230V na konvici (u kuch. linky)  
-televize jen nová poloha (silnoproud + slaboproud)  
-2x zásuvka na automat na kávu
- m.č. A. 334  
-televize nová zcela (silnoproud + slaboproud)

22 162  
PRÍLOHA  
08.7



OBJEKT A 4.NP

- m.č. A.415  
-ovládání žaluzií chybí resp. je společné s m.č. A.414
- m.č. A.418  
-ovládání žaluzií chybí resp. je společné s m.č. A.419