

Protokol o změně díla

změnový list číslo 151

Stavba: Centrum komplexní psychiatrické péče Brno

Objekt: Stávající Pavilon G

Objednatel: Fakultní nemocnice Brno, Jihlavská 20, 625 00 Brno

Zhotovitel: Sdružení pro Centrum komplexní psychiatrické péče Brno

Projektant: Sdružení Psychiatrie Brno 2016 se sídlem Mlýnská 326/13, 602 00 Brno, v 10/2017, pod
zakázkovým číslem 1195

Změna: Vícepráce střeška objekt C

P O P I S	Změnu vyvolal: Odkrytí stávajícího stavu konstrukcí / <i>MOJSEK</i>		
	Popis změny: Změnový řeší bourací práce na střeše objektu C nad rámec prací obsažených v PD a VV viz grafická příloha a položkový rozpočet. Potřeba VCP vznikla odkrytím stávajících konstrukčních vrstev		
	Způsob projekčního zpracování: bez vliv změny na náklady stavby: ANO		
C E N A	ocenění změny předložil: GZ		
	náklady na změnu D.1.01 SO 01 - PAVILON G PK Rozpočet D.1.01.4.01.		ve formě
	Rozpočet D.1.01.1 - REV 06 Architektonické a stavební řešení - revize 06		méněpráce
	453 028,88 Kč		0,00 Kč
	projekční náklady		0,-
	úprava smluvní ceny: Připočet v částí D.1.01 SO 01 - PAVILON G PK Rozpočet D.1.01.1 - REV 06 Architektonické a stavební řešení - revize 06		0,-
	zvýšení:		453 028,88 Kč
	snížení:		0,00 Kč
	nová cena: Samostatná příloha celkové rekapitulace ZL pro dodatek č. 6		
	odsouhlasení nákladů na změnu:		
zhotovitel:		Datum	Podpis
objednatel (investor, uživatel)		<i>21.6.2021</i>	
TDI:		<i>17.6.2021</i>	
GP:		<i>5.11.2021</i>	
Termín předání PD změny: - bez			
T E R M Í N Y	Termín realizace změny: nemá vliv na termín dokončení stavby		
	Vliv změny na smluvní termín dokončení stavby: nemá vliv na termín dokončení stavby		
	Změna je smluvně zakotvena v: stavební práce projekční práce		
S O D	SOD: Tímto změnovým listem nedochází k podstatné změně závazku dle § 222/4 Zákona o zadávání veřejných zakázek 134/2016 Sb		
	Přílohy protokolu: Příloha 01 položkový rozpočet Příloha 02_grafická příloha s fotodokumentací		
P Ř Í L O H Y	Datum 17.06.2021		

Příloha č. 1 pro ZL 151 - Vícepráce střecha objekt C

Akce: **FN Brno - psychiatrická klinika**
 1707 FN Brno - Psychiatrická klinika
 D.1.01 SO 01 - PAVILON G PK
 D.1.01.1 - REV 06 Architektonické a stavební řešení - revize 06

P.č.	Číslo položky	Název položky	MJ	Množství	Cena / MJ	Celkem VCO	Typ položky	Cenová úroveň
Díl: 4		Vodorovné konstrukce				30 030,00		
176	411351101	Bednění stropů deskových, balkonových nebo plošných konzol plně, rovné, popř. s náběhy bednicí prkna, bez podepření - zřízení	m2	43,68000	375,00	16 380,00	SoD	RTS 18/II
				43,68000				
				podpěrná konstrukce pro bourání stropu : 43,68				
177	411351102	Bednění stropů deskových, balkonových nebo plošných konzol plně, rovné, popř. s náběhy odstranění	m2	43,68000	125,00	5 460,00	SoD	RTS 18/II
183	411354173	Podpěrná konstrukce bednění stropů přes 5 do 12 kPa, - zřízení	m2	43,68000	125,00	5 460,00	SoD	RTS 18/II
184	411354174	Podpěrná konstrukce bednění stropů přes 5 do 12 kPa, - odstranění	m2	43,68000	62,50	2 730,00	SoD	RTS 18/II
Díl: 96		Bourání konstrukcí				237 809,07		
302	965041441	Bourání podkladů pod dlažby nebo litých celistvých dlažeb a mazanin lehčených, tloušťky do 100 mm plochy přes 4 m2	m3	124,55085	1 381,00	172 004,72	SoD	RTS 18/II
296	963051113	Bourání železobetonových stropů deskových tloušťky přes 80 mm	m3	5,70000	4 142,90	23 614,53	SoD	RTS 18/II
1	120901121	Bourání konstrukcí v odkopávkách a prokopávkách z betonu, prostého, pneumatickým kladivem	m3	7,00560	6 022,30	42 189,82	SoD	RTS 18/II
				7,00560				
				betonový tarásek u atiky : 7,0056				
Díl: 99		Staveništní přesun hmot				777,79		
343	998011003	Přesun hmot pro budovy zděné výšky do 24 m	t	2,28224	340,60	777,79	SoD	RTS 18/II
Díl: 762		Konstrukce tesařské				3 747,75		
nová	762341821	Demontáž bednění střech rovných z fošen hrubých	m2	71,25000	52,60	3 747,75	nová	RTS 21/ I
Díl: D96		Přesuny suti a vybouraných hmot				180 664,27		
1393	979011111	Svislá doprava suti a vybouraných hmot za první podlaží nad nebo pod základním podlažím	t	194,74000	199,00	38 753,26	SoD	RTS 18/II
1394	979011121	Příplatek za každé další podlaží	t	194,74000	131,00	25 510,94	SoD	RTS 18/II
1395	979081111	Odvoz suti a vybouraných hmot na skládku do 1 km	t	194,74000	125,70	24 478,82	SoD	RTS 18/II
1396	979081121	Odvoz suti a vybouraných hmot na skládku příplatek za každý další 1 km	t	1 947,40000	9,40	18 305,56	SoD	RTS 18/II
1397	979082111	Vnitrostaveništní doprava suti a vybouraných hmot do 10 m	t	194,74000	167,60	32 638,42	SoD	RTS 18/II
1398	979082121	Vnitrostaveništní doprava suti a vybouraných hmot příplatek k ceně za každých dalších 5 m	t	194,74000	19,90	3 875,33	SoD	RTS 18/II
1399	979990103	Poplatek za skládku suti - beton do 30x30 cm	t	193,52875	178,10	34 467,47	SoD	RTS 18/II
				161,73898-1,21125				
				193,52875				
nová	979990161	Poplatek za skládku suti - dřevo	t	1,21125	2 175,00	2 634,47	nová	RTS 21/ I
Celkem bilance ZL VCP						453 028,88		

ZL 151 PŘÍLOHA 02

1/8

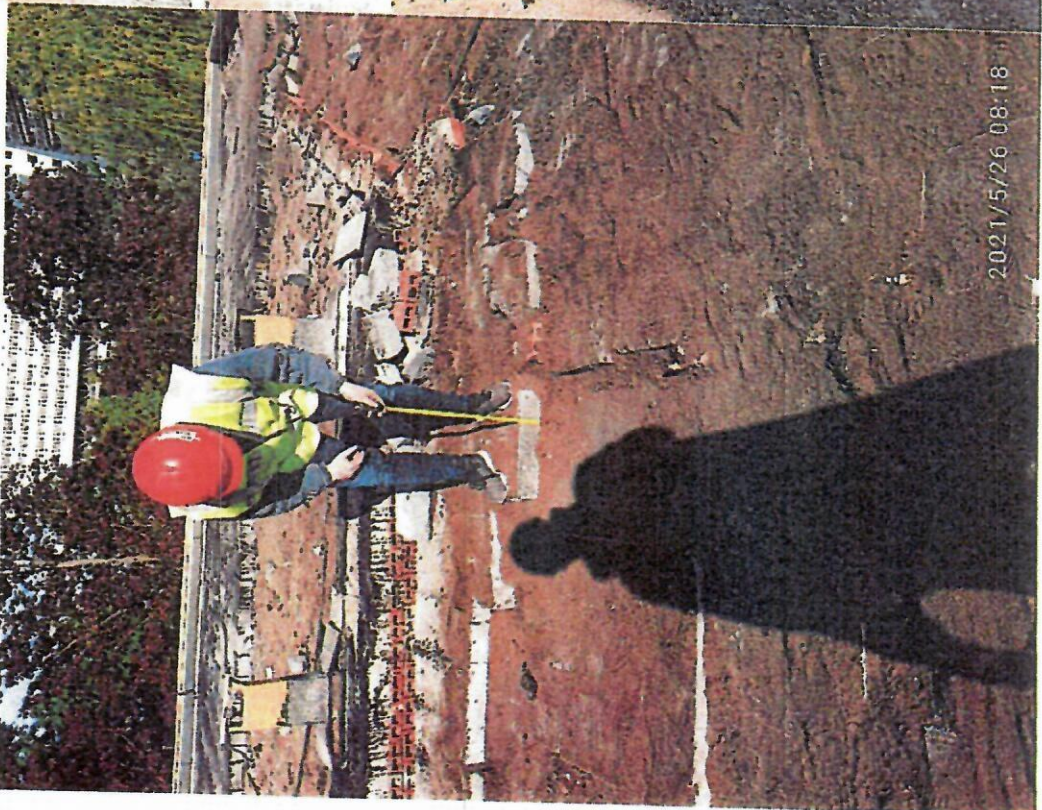
VÍCEPRÁCE STŘECHA

	plocha (m2)	tloušťka (m)	objem (m3)
plocha oranžová (navíc plynosilikát)	328,45875	0,12	39,41505
plocha růžová (navíc plynosilikát)	187,6965	0,2	37,5393
plocha modrá (navíc plynosilikát)	79,695	0,3	23,9085
ploch zelená (navíc cihelný tarásek)	18,216	0,7	12,7512
plocha posluchárna (navíc plynosilikát)	157,92	0,15	23,688
celkem navíc psynosilikát			124,55085

plocha zdvojených stropů (navíc celé)			
železobetonová deska	71,25	0,08	5,7
dřevěné bednění	71,25		
betonový tarásek u atiky	(39+39+19,3)*0,4*0,18		7,0056
bouraný strop			



①



①

4/8

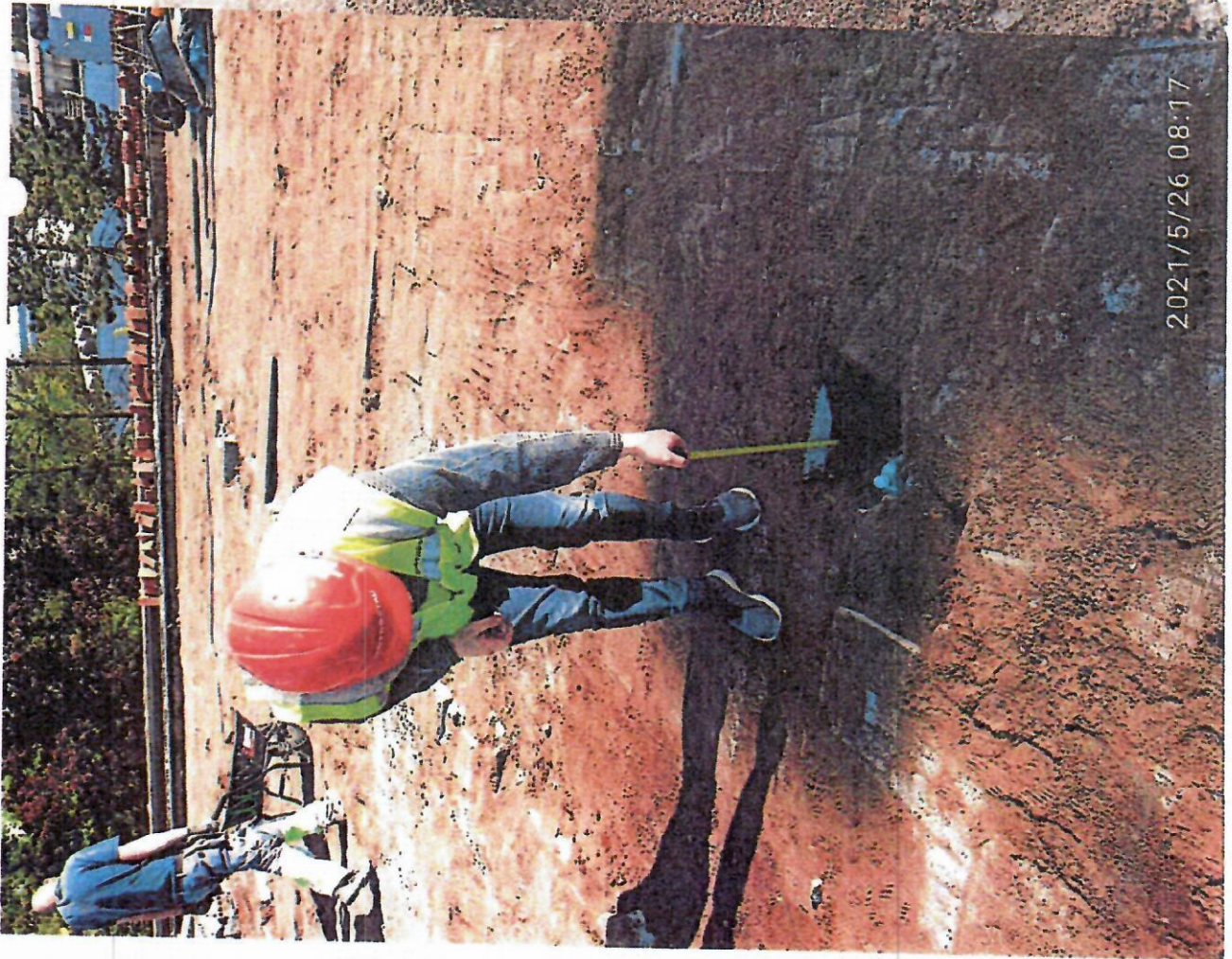


②



②

5/8

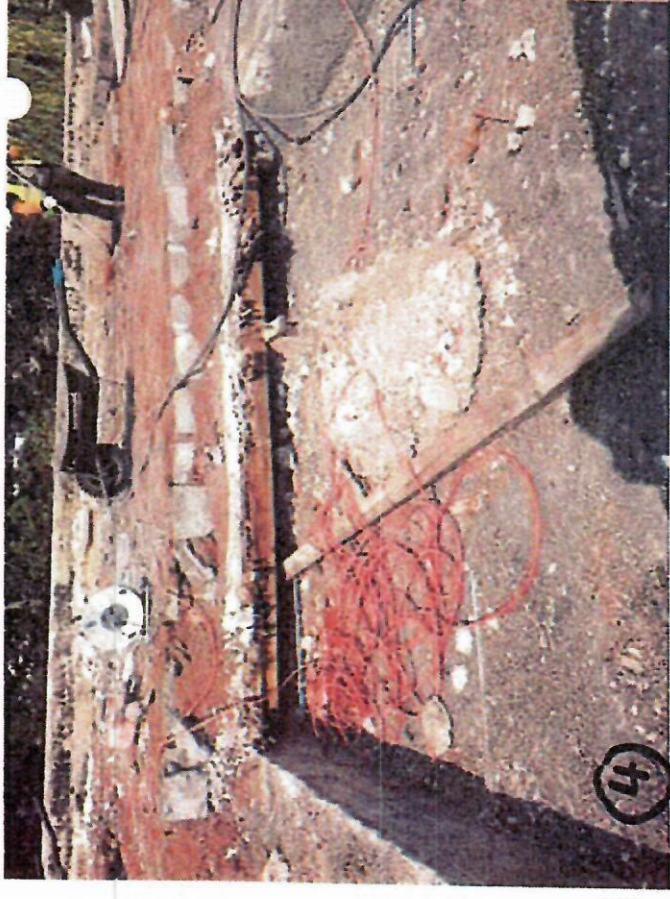


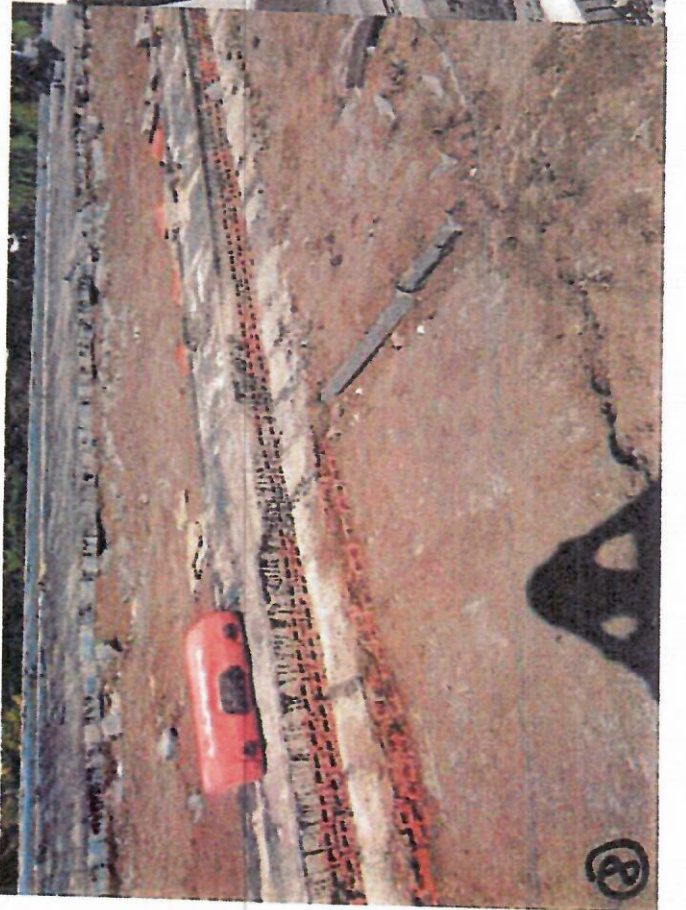
3



3

6/8





P/P

