

Protokol o změně díla

změnový list číslo 149

Stavba: Centrum komplexní psychiatrické péče Brno

Objekt: Stávající Pavilon G část C, A

Objednatel: Fakultní nemocnice Brno, Jihlavská 20, 625 00 Brno

Zhotovitel: Sdružení pro Centrum komplexní psychiatrické péče Brno

Projektant: Sdružení Psychiatrie Brno 2016 se sídlem Mlýnská 326/13, 602 00 Brno, v 10/2017, pod zakázkovým číslem 1195

Změna: Změna svítidel v pracovnách m.č. 205 a 208

P O P I S	Změnu vyvolal: Projekt			
	Popis změny: Změna spočívá v záměně svítidel M v m.č. 205 a 208 ,s tím, že 2 ks nebyly namontovány, proto se odečítá montáž a 2ks budou předány Investorovi k uskladnění, 4 ks budou použity místo svítidel E v m.č. C220. Dodávka se neodečítá, protože svítidlo M pro C, B je již dodáno. Svítidla E, lze zaměnit a tyto svítidla ještě nejsou nakoupeny.. Ke změně dochází z důvodu nemožnosti osazení svítidel M v daném počtu kusů do podhledu, kde to neumožňují instalace nad podhledem, proto se svítidla zaměňují za menší počet, ale s větší svítivostí, tj. 2 ks místo 3 ks na místnost.			
C E N A	Způsob projekčního zpracování: vliv změny na náklady stavby: ANO			
	ocenění změny předložil: GZ			
	náklady na změnu D.1.01 SO 01 - PAVILON G		ve formě	
	Příloha 01 rozpočet, položky, D.1.01.4.06-REV 01 Silnoproudá elektrotechnika - revize 01		méněpráce	
	projekční náklady		0,-	
	úprava smluvní ceny: Přípočet a odpočet v části D.1.01 SO 01 - PAVILON G PK Rozpočet D.1.01.4.06-REV 01 Silnoproudá elektrotechnika - revize 01		-8.900,00 Kč	
	zvýšení:		6.525,80 Kč	
	snížení:		0,-	
	nová cena: Samostatná příloha celkové rekapitulace ZL pro dodatek č. 6			
	odsouhlasení nákladů na změnu:			
zhotovitel:		Datum	Podpis	
objednatel (investor, uživatel)		31/5/2021		
TDI:		27.5.2021		
GP:		31.5.2021		
		5.11.2021		
T E R M Í N Y	Termín předání PD změny: -			
	Termín realizace změny: nemá vliv na termín dokončení stavby			
	Vliv změny na smluvní termín dokončení stavby: nemá vliv na termín dokončení stavby			
S O D	Změna je smluvně zakotvena v:		stavební práce	projekční práce
	SOD: Tímto změnovým listem nedochází k podstatné změně závazku dle § 222/4 Zákona o zadávání veřejných zakázek 134/2016 Sb			
P Ř Í L O H Y	Přílohy protokolu:			
	Příloha 01 položkový rozpočet Příloha 02 PD změny			
Datum 21. 10. 2020				

Příloha č. 1 pro ZL 149 - Změna svítidel v pracovnách m.č. 205 a 208

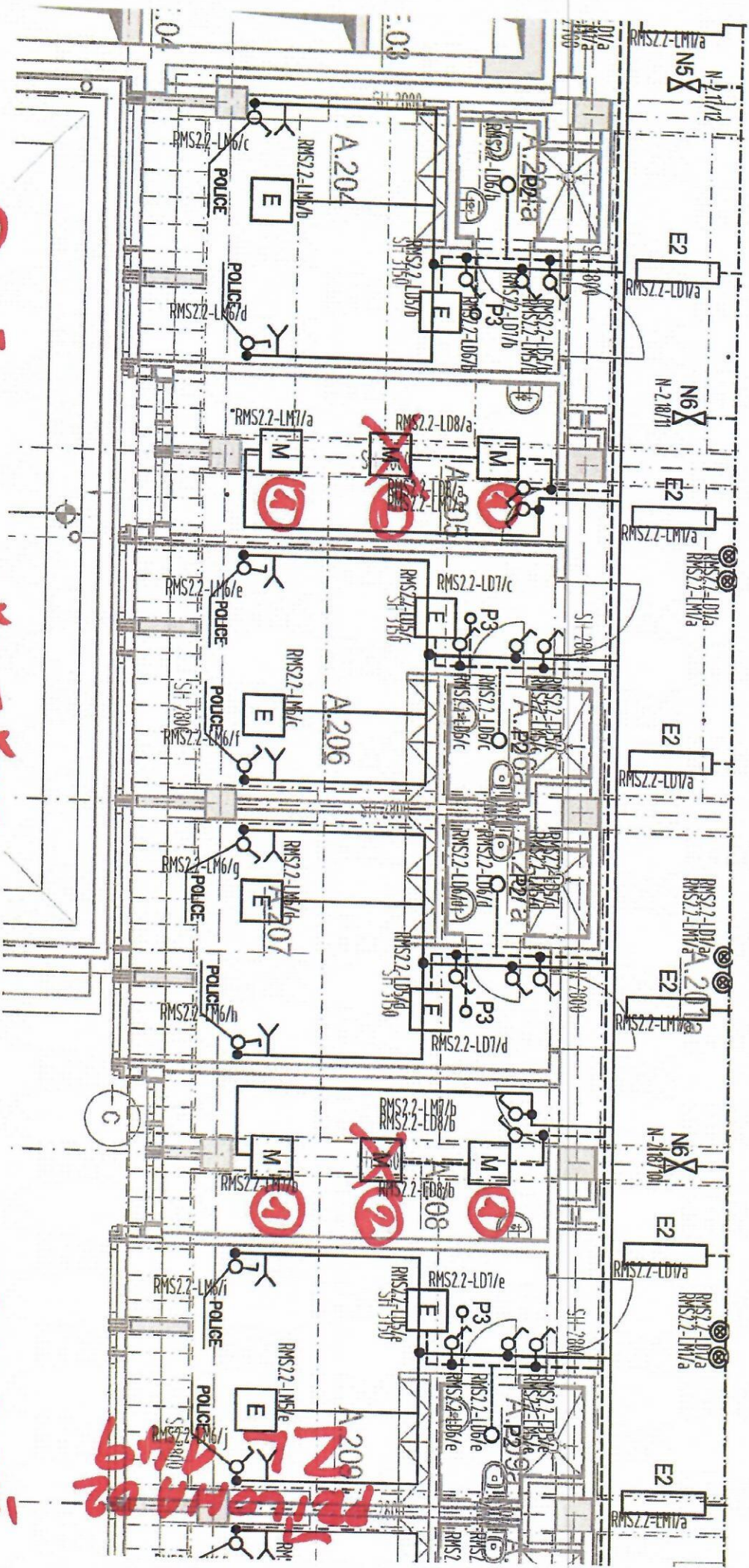
Akce: **FN Brno - psychiatrická klinika**
 1707 FN Brno - Psychiatrická klinika
 D.1.01 SO 01 - PAVILON G PK
 D.1.01.4.06-REV 01 Silnoproudá elektrotechnika - revize 01

P.č.	Číslo položky	Název položky	MJ	Množství	Cena / MJ	ZL VCP Celkem	ZL MNP celkem	Cenová úroveň	Typ položky
Díl: 2 2. Svítidla									
nová	2	M1 - Thorn 96634489 BETA 3 4800-840 HF LRO Q600 nová svítidla, světší svítivosti do m.č. A.205, A.208	ks	4,00000	3 167,50	12 670,00		R-pol.	nová
	55/28	E - LED SVÍTIDLO 3248 lm, L830, 34,4W, IP20/40, VESTAVNÉ DO PODHLEDU znížení svítidla v m.č. C.220	ks	-4,00000	2 225,00		-8 900,00	R-pol.	SoD
Díl: 4 4. Zemní, stavební a montážní práce									
nová	1	Demontáž stávajících svítidel	ks	4,00000	300,00	1 200,00		R-pol.	nová
nová	226	Montáž svítidlo M opětovná montáž přemístěných svítidel M z m.č. 205 a 208 do m.č. C.220 +4ks odpočet za neprovedenou montáž svítidel M v m.č. A.205, A.208	ks	2,00000	481,25	962,50		R-pol.	nová
Díl: VN Vedlejší náklady									
nová	005122010R	Provoz objednatele	%	10,00000	59,33	593,30		URS	nová

Cena celkem VCP/MNC				15 425,80	-8 900,00
CELKEM ZL bilance				6 525,80	

Poznámka:

2ks svítidel M (nenamontované v m.č. A.205, A.208) předá zhotovitel investorovi, souvisí s pol 226



- ① SÍTĚLO M PŘEMÍSTĚNO DO Č. 220 A OSAZENO NOVĚ
- ② SÍTĚLO S VĚTŠÍ SÍŤIVOSTÍ,
- ③ NEODSAZETÍ O, PŘEDÁVÁNÍ FN BUD K USEČADNĚNÍ

PŘÍLOHA 02
ZL 149