

Protokol o změně díla

změnový list číslo 146

Stavba: Centrum komplexní psychiatrické péče Brno

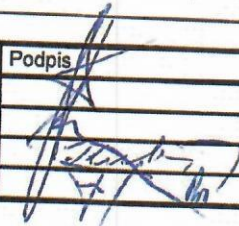
Objekt: Stávající Pavilon G část A

Objednatel: Fakultní nemocnice Brno, Jihlavská 20, 625 00 Brno

Zhotovitel: Sdružení pro Centrum komplexní psychiatrické péče Brno

Projektant: Sdružení Psychiatrie Brno 2016 se sídlem Mlýnská 326/13, 602 00 Brno, v 10/2017, pod
zakázkovým číslem 1195

Změna: Provizorní napojení výtahových lobby a schodiště

P O P I S	Změnu vyvolal: Projekt		
	Popis změny: Změna napájení osvětlení schodišť objektu A z původně uvažovaného napájení v rámci rozvodů jednotlivých pater na napájení zvlášť za každou schodišťovou věž z RMS 1.7 a RMS 1.4. Tímto řešením byla vyřešena etapovitost a zprovoznění osvětlení v potřebné době.		
C E N A	Způsob projekčního zpracování: vliv změny na náklady stavby: ANO		
	ocenění změny předložil: GZ		
	náklady na změnu D.1.01 SO 01 - PAVILON G	vícepráce	ve formě
	Příloha 01 rozpočet, položky, D.1.01.4.06-REV 01 Silnoproudá elektrotechnika - revize 01	47.637,60 Kč	méněpráce
	projekční náklady	0,-	0,-
	úprava smluvní ceny: Přípočet v části D.1.01 SO 01 - PAVILON G PK Rozpočet D.1.01.4.06-REV 01 Silnoproudá elektrotechnika - revize 01		
	zvýšení:	47.637,60 Kč	
	snížení:	0,-	
	nová cena: Samostatná příloha celkové rekapitulace ZL pro dodatek č. 6		
	odsouhlasení nákladů na změnu:		
	Datum	Podpis	
zhotovitel:	31/5/2021		
objednatel (investor, uživatel)	31/5/2021		
TDI:	31.5.2021		
GP:	5.11.2021		
T E R M Í N Y	Termín předání PD změny: -		
	Termín realizace změny: nemá vliv na termín dokončení stavby		
	Vliv změny na smluvní termín dokončení stavby: nemá vliv na termín dokončení stavby		
S O D	Změna je smluvně zakotvena v: stavební práce projekční práce		
	SOD: Tímto změnovým listem nedochází k podstatné změně závazku dle § 222/4 Zákona o zadávání veřejných zakázek 134/2016 Sb		
P Ř Í L O H Y	Přílohy protokolu: Příloha 01 položkový rozpočet Příloha 02 grafická část 2 x		
	Datum 22. 10. 2020		

Příloha č. 1 pro ZL 146 - Provizorní napojení výtahových lobby a schodiště

Akce: **FN Brno - psychiatrická klinika**

1707 FN Brno - Psychiatrická klinika

D.1.01 SO 01 - PAVILON G PK

D.1.01.4.06-REV 01 Silnoproudá elektrotechnika - revize 01

P.č.	Číslo položky	Název položky	MJ	Množství	Cena / MJ	Celkem	Cenová úroveň	Typ položky
Díl: _2		Napojení výtahových lobby objekt E 1pp až 5np z rozváděče RMS1.7				20 690,80		
		ovládání tlačítka MDO a DO zlášť' všechna patra najednou , 4x kabel						
	355	Odbočná krabice, včetně svorkovnice, víčka a montáže	ks	24,00000	250,70	6 016,80	vlastní	SoD
	387	Kabel CXKH-R 3Ax1,5 pevně uložený, včetně montáže a ukončení	m	145,00000	50,60	7 337,00	vlastní	SoD
	388	Kabel CXKH-R 3Cx1,5 pevně uložený, včetně montáže a ukončení	m	145,00000	50,60	7 337,00	vlastní	SoD
Díl: _4		Napojení výtahových lobby objekt F 1pp až 5np z rozváděče RMS1.4				26 946,80		
		ovládání tlačítka MDO a DO zlášť' všechna patra najednou , 4x kabel						
	355	Odbočná krabice, včetně svorkovnice, víčka a montáže	ks	24,00000	250,70	6 016,80	vlastní	SoD
	387	Kabel CXKH-R 3Ax1,5 pevně uložený, včetně montáže a ukončení	m	125,00000	50,60	6 325,00	vlastní	SoD
	388	Kabel CXKH-R 3Cx1,5 pevně uložený, včetně montáže a ukončení	m	125,00000	50,60	6 325,00	vlastní	SoD
	51	Práce nesespecifikované ceníkem	hod	6,00000	517,50	3 106,00	vlastní	SoD
	510	Dokumentace skutečného provedení stavby	hod	6,00000	862,50	5 175,00	vlastní	SoD
Celkem						47 637,60		

5np

přívodně napojeno z MS 5.1

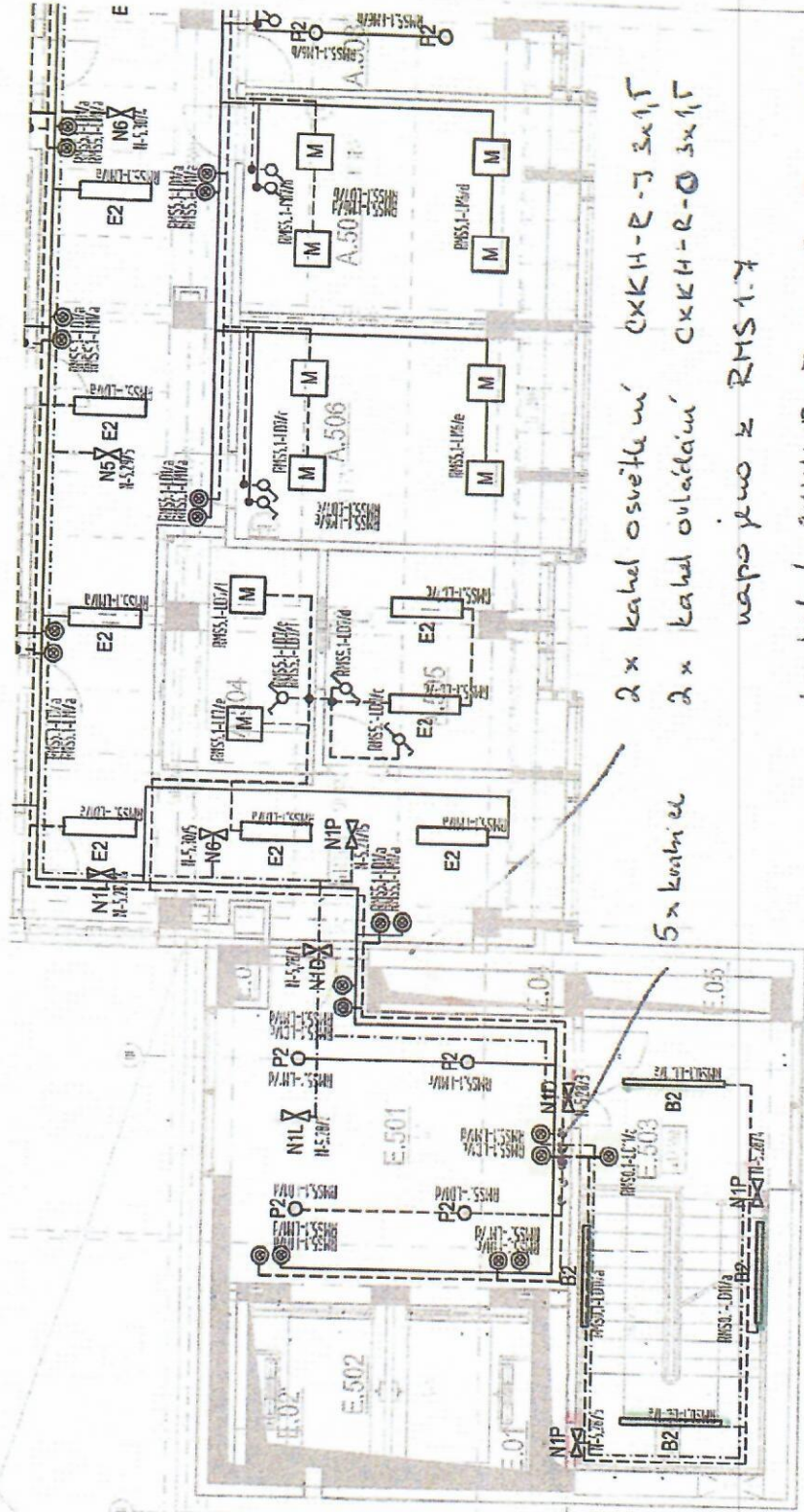
propojit

2 x tl.

2 x sv.

RMS 5.1 LD1/c WL + WS
LM1/d WL + WS

4 x kablize



5 x kablize

2 x kabel osvětlení CKKH-R-J 3x1,5

2 x kabel ovládací CKKH-R-0 3x1,5

napojeno z RMS 1.7

- 1 x kabel CKKH-R-J 3x1,5 5up až 3up
- 1 x kabel CKKH-R-J 3x1,5 2up až 1pp
- 1 x kabel CKKH-R-0 3x1,5 ovládací

napojení schodiště a výtahových lobby u ves netují

etapizováni

bude se muset provizorně napojit z RMS 1.7

ZL 146
PRIL 02
OBJ E

4NP

prirodni napajeno z MS4.1

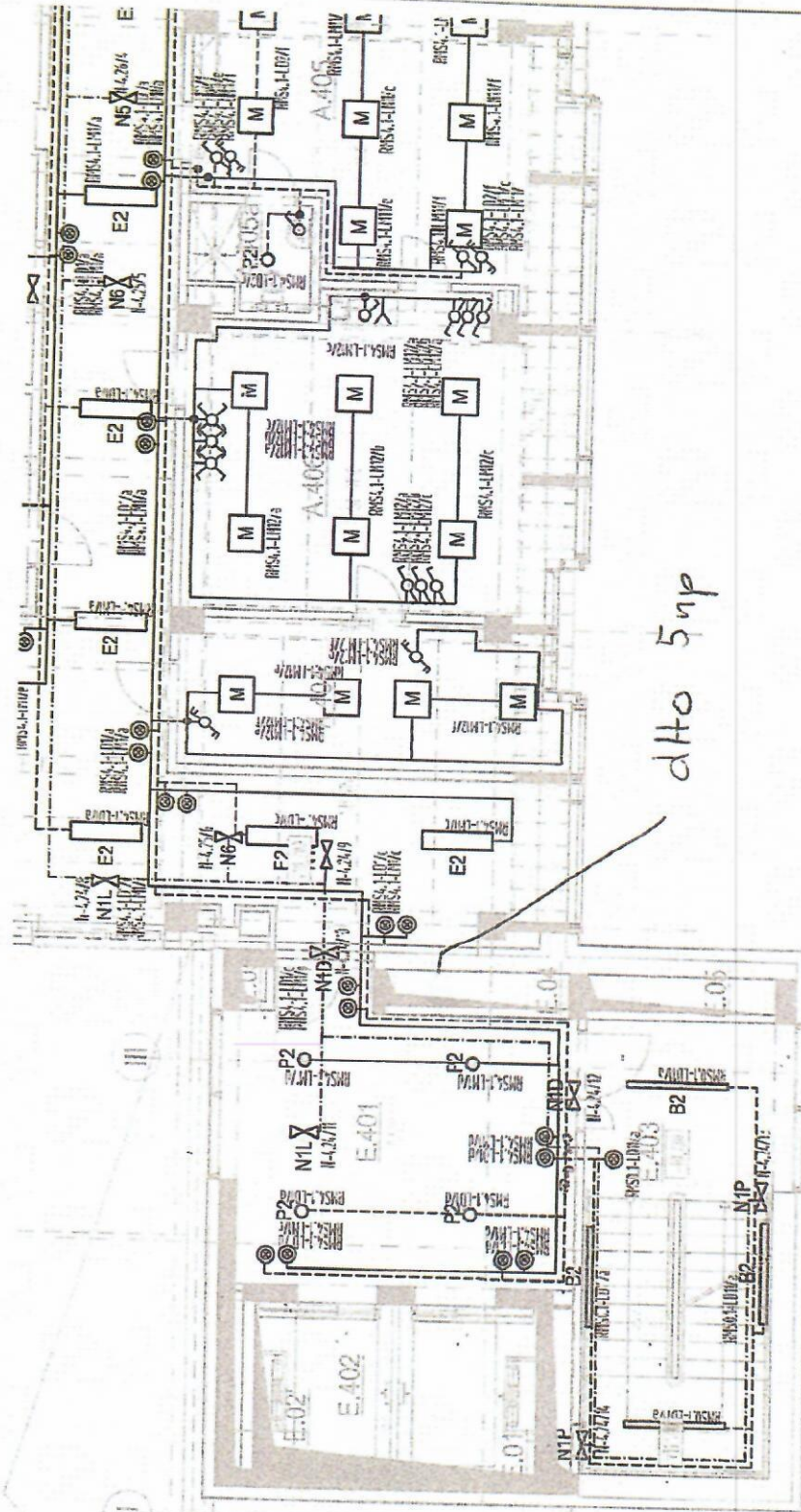
propojit 2 x M.

2 x Sv.

4 x krmilice

LD1/d

LM1/d



dHO 5np

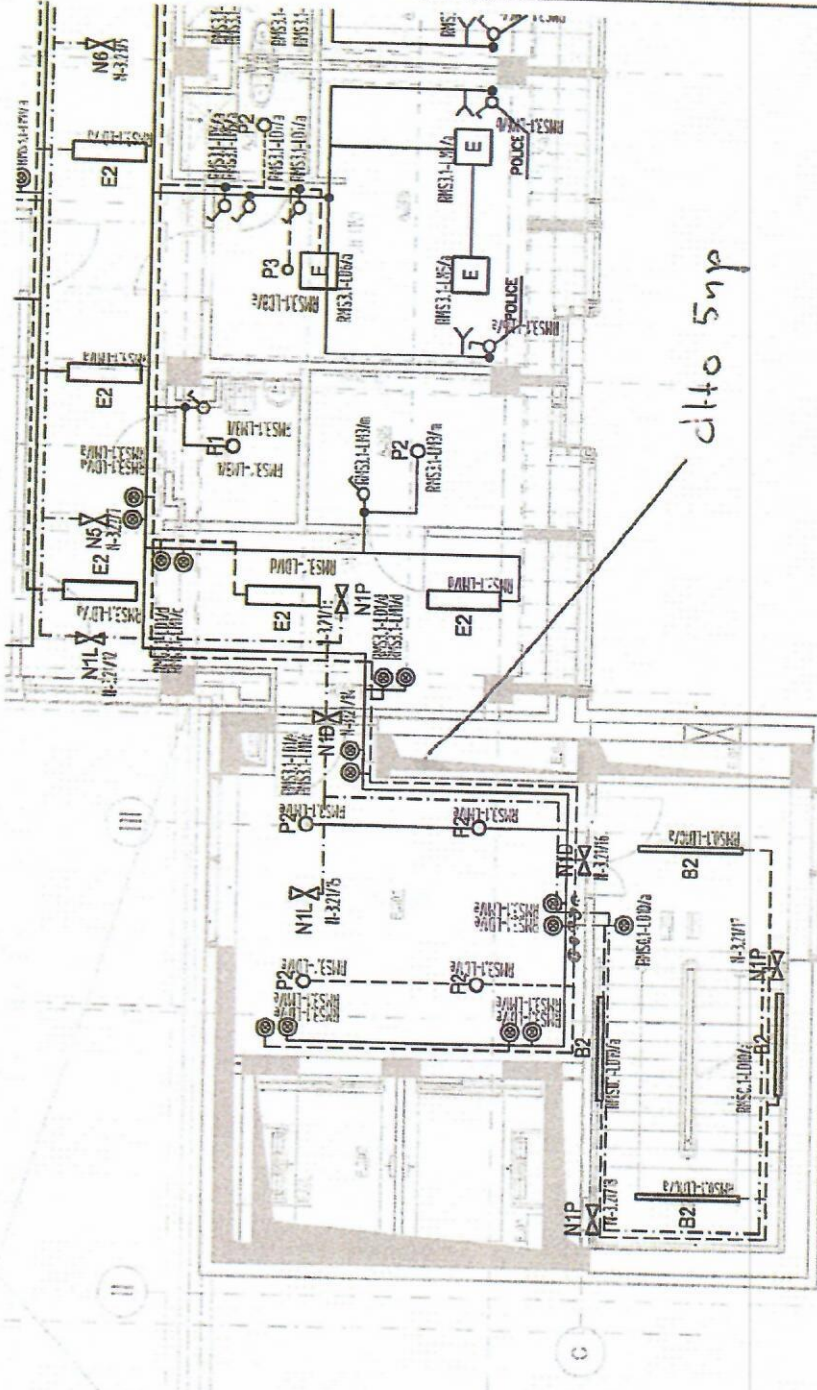
3NP

RMS 3.1

propoj + 2 x tl.

2 x sv.

4 x technice

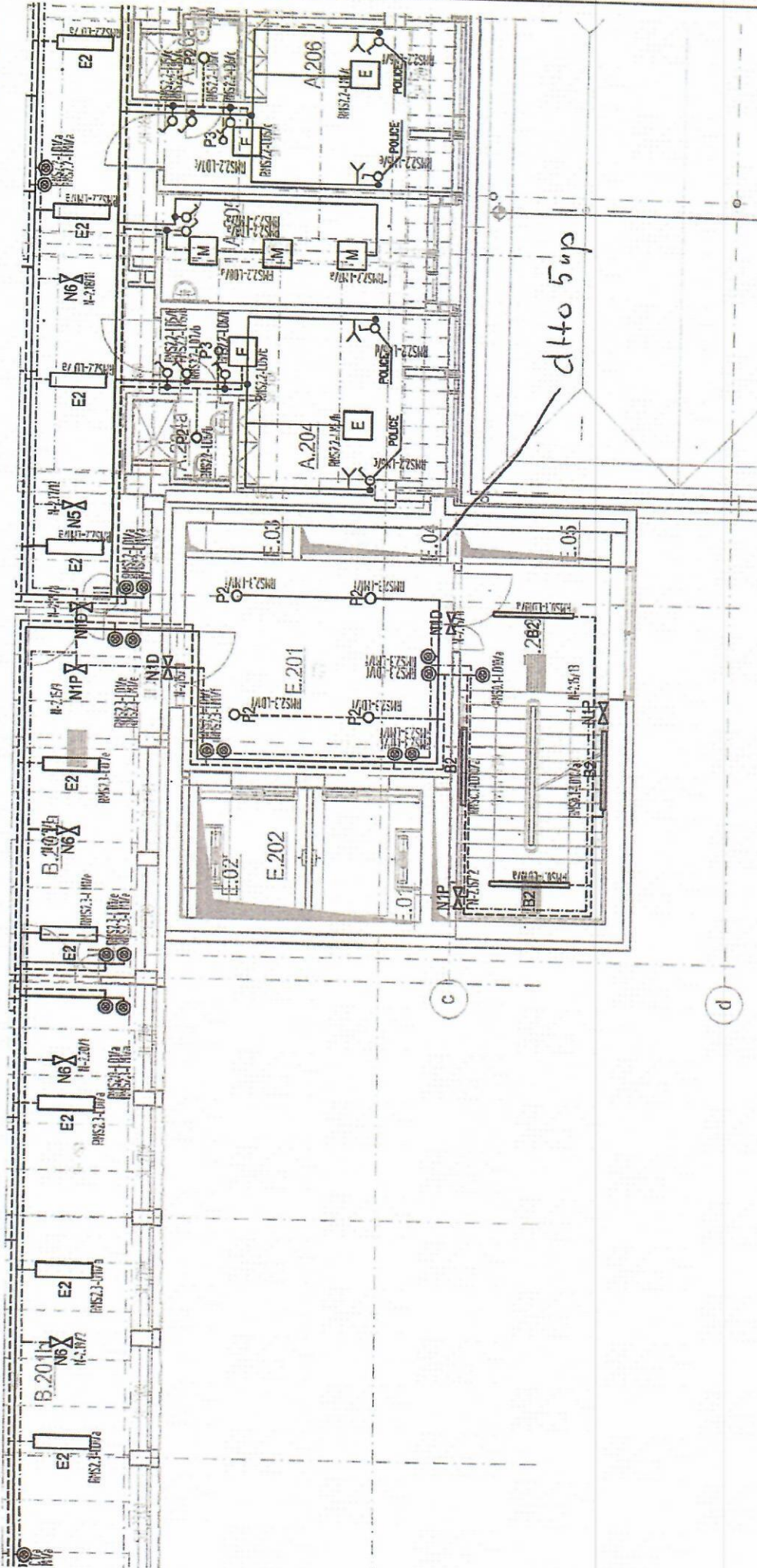


2NP

411S2.3

napojno 2x tl.
2x sv.

4 ks brańie.

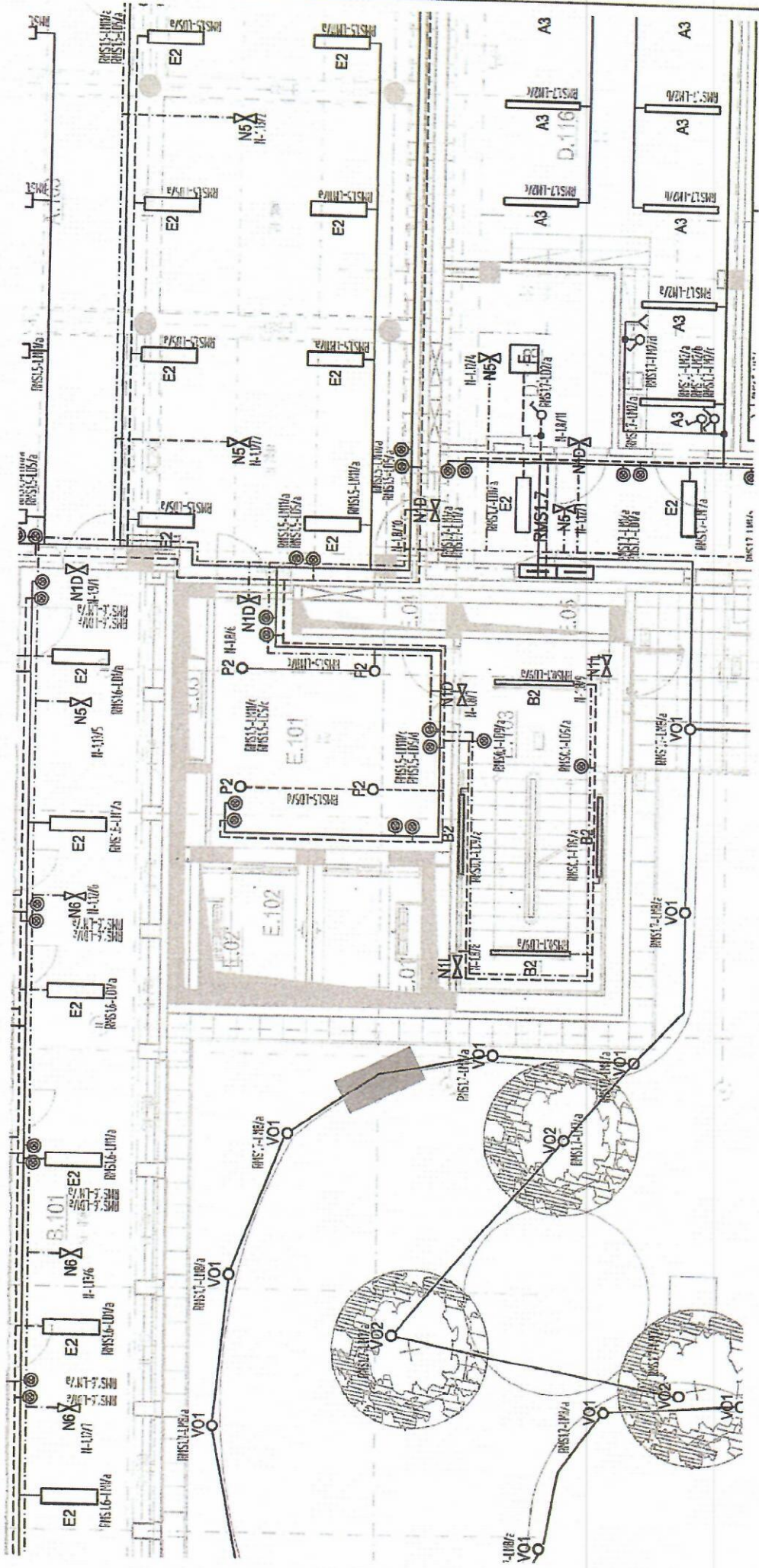


napojeno z RMS 1.5

2x tl.
2x su.

465 kvadratic

ANP



dlto 5np

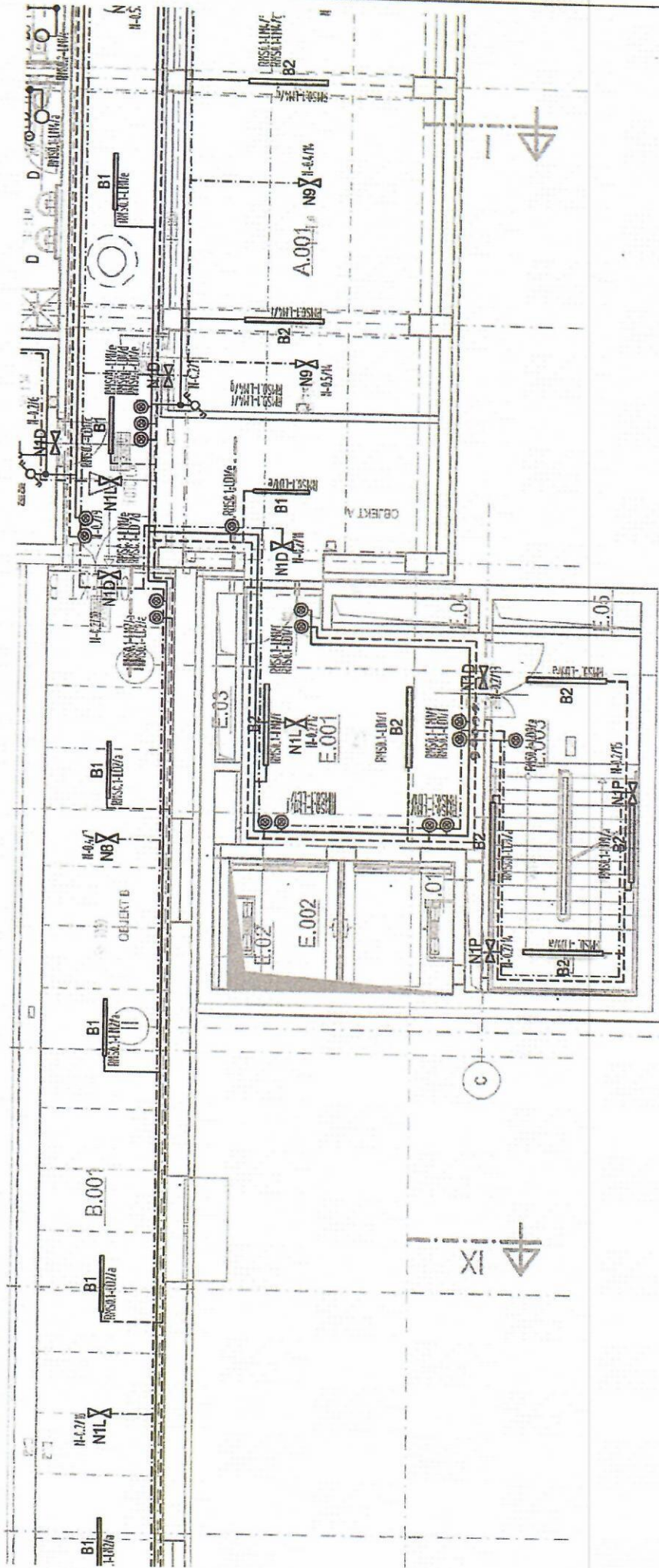
1PP

vapojeno z RMS 0.1

4x tl.

schodište
vapojeno z RMS 0.1

4x sv.



RMS 0.1 - LD9/ar - schodište

RMS 0.1 - LD1/f - lobby DO

RMS 0.1 - LM1/s - lobby MDO

W/L - WS

5hp

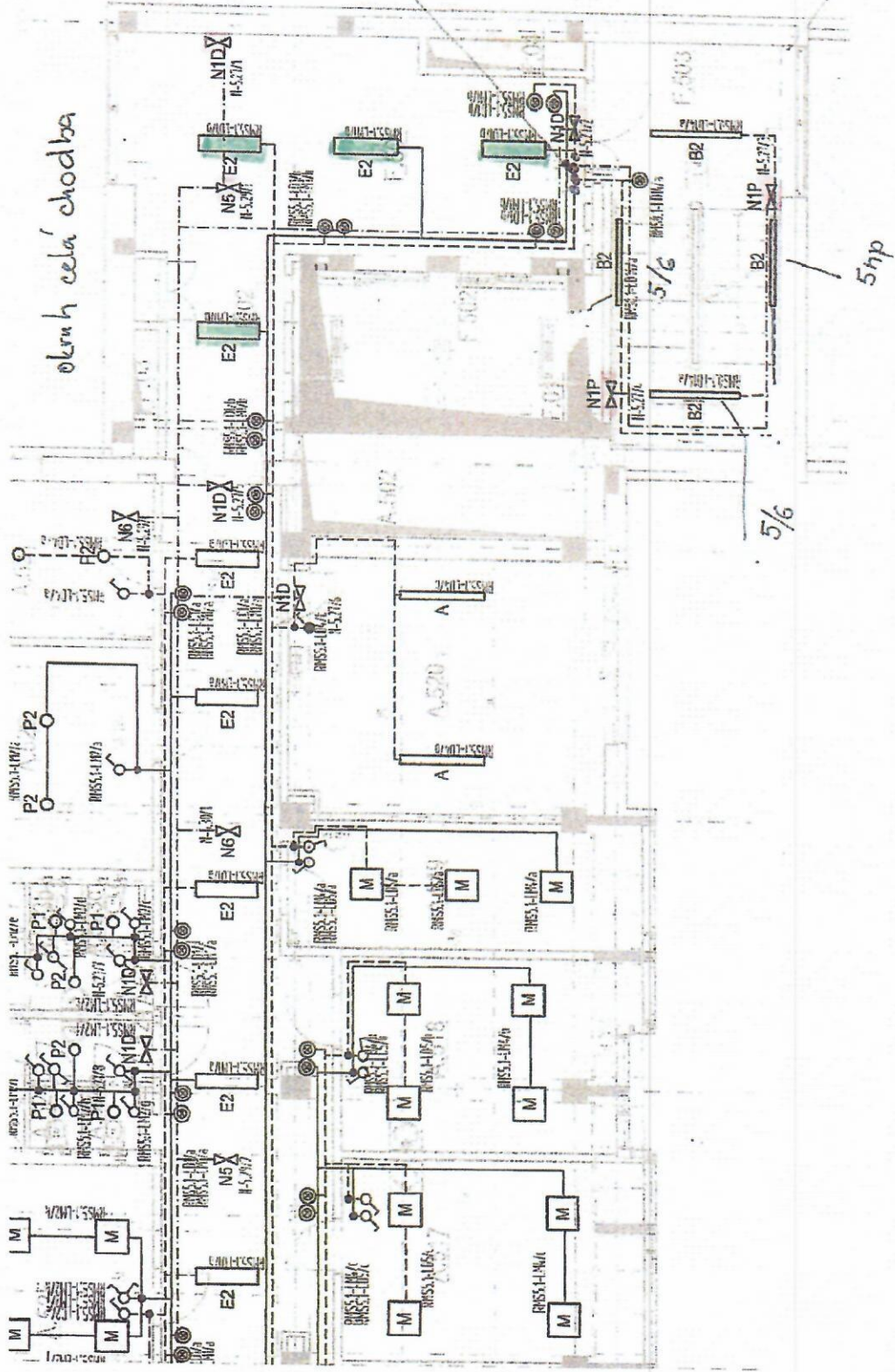
WL + WS

RMS5.1 LD1/b

WL + WS

RMS5.1 LM1/b

okruh celá chodba



bratruce 4x lobby
1x schodiště

2x CXKH-R-J 3x1,5
NDO + DO

2x CXKH-R-O 3x1,5

↑ schodiště
1x CXKH-R-J 3x1,5 - 1. patro šip
1x CXKH-R-J 3x1,5 - 2. patro
1x CXKH-R-O 3x1,5 - 1. patro

napojeno z RMS1.4

a RMS1.3 school.

WL a WS

2L 146
PRIL 0
OBJ F

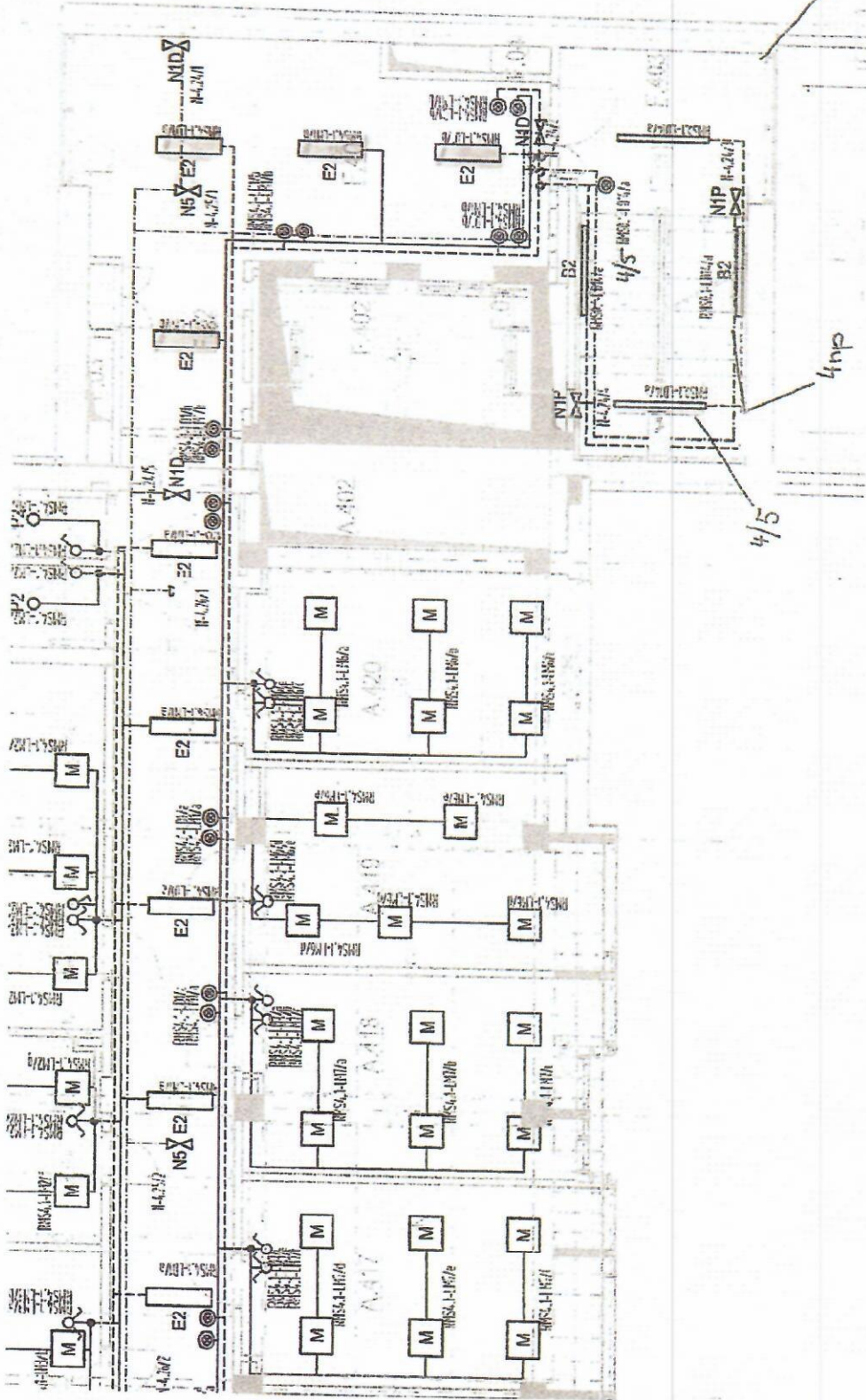
RMS0.1 LD14a

5/6

5hp

4np

RMS 4.1 LD1/b WL + WS
RMS 4.1 LM1/b WL + WS



ditto viz 5np

RMS 0.1 LD14/a WL + WS

4np
4/5

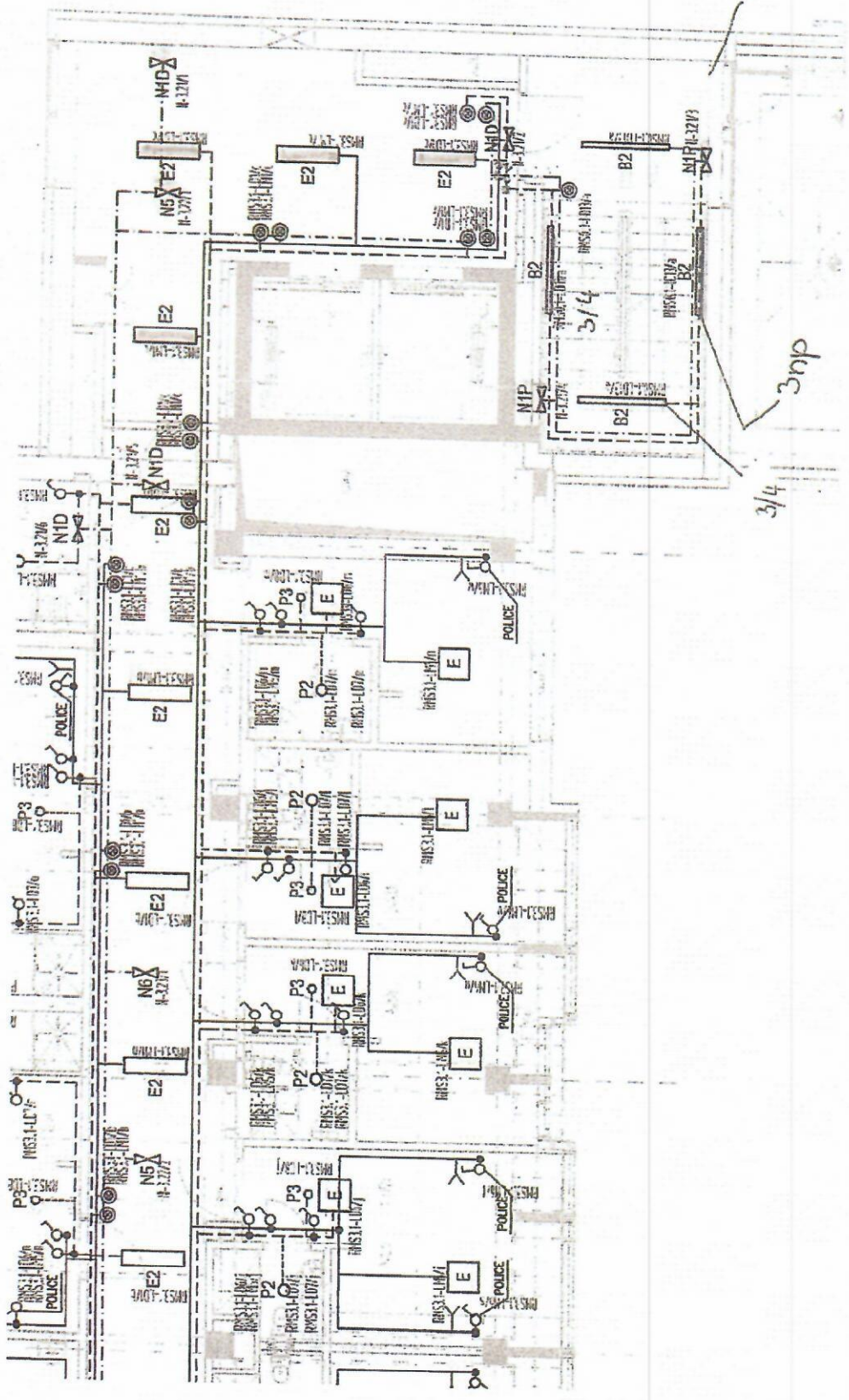
3hp

RMS3.1 LD1/c
WL + WS

RMS3.1 LM1/c
WL + WS

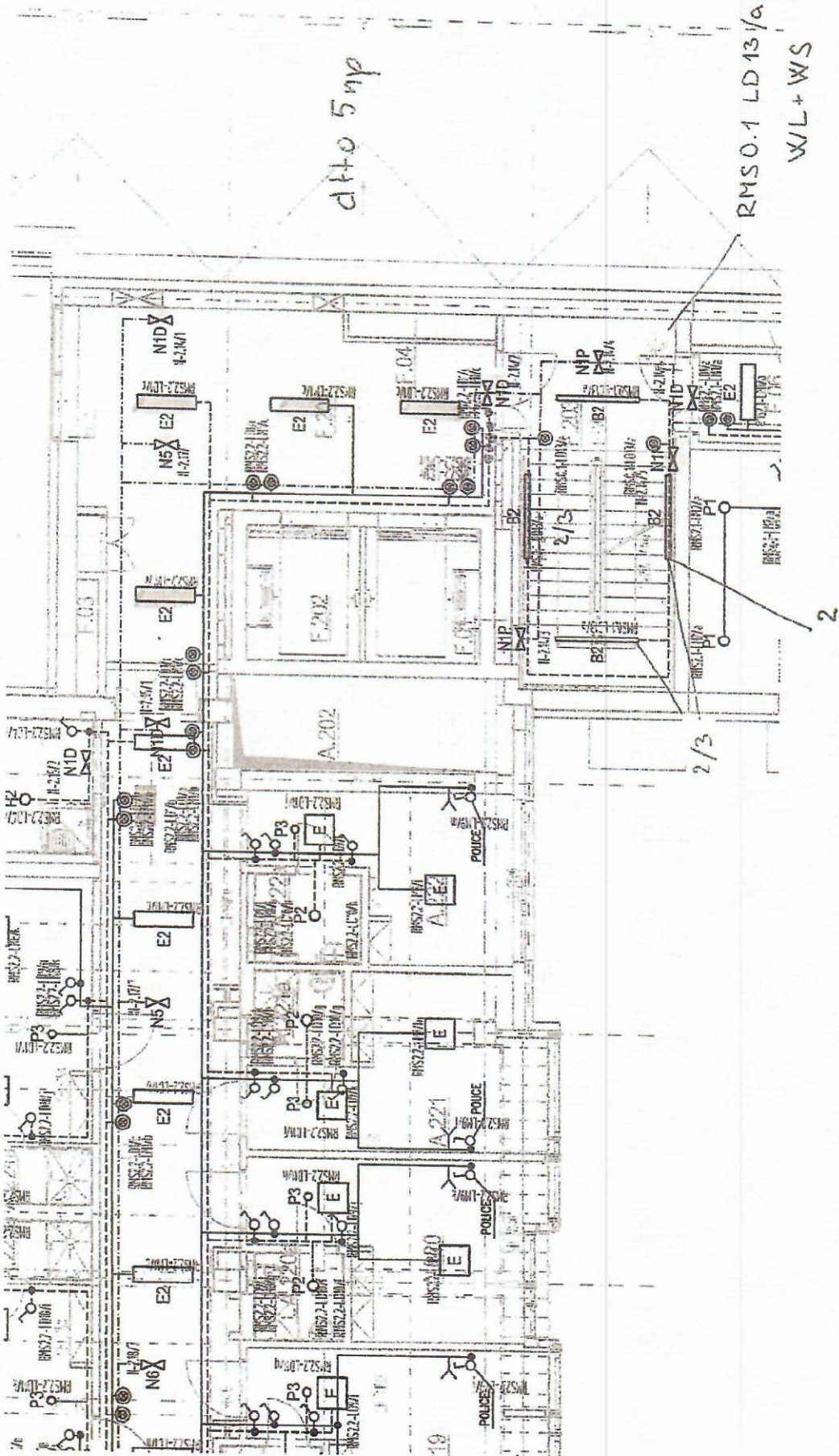
dto 5hp

RMS 0.1 LD13/a
WL + WS



2np

RMS 2.2 LD1/c WL + WS
RMS 2.2 LM1/c WL + WS



1np

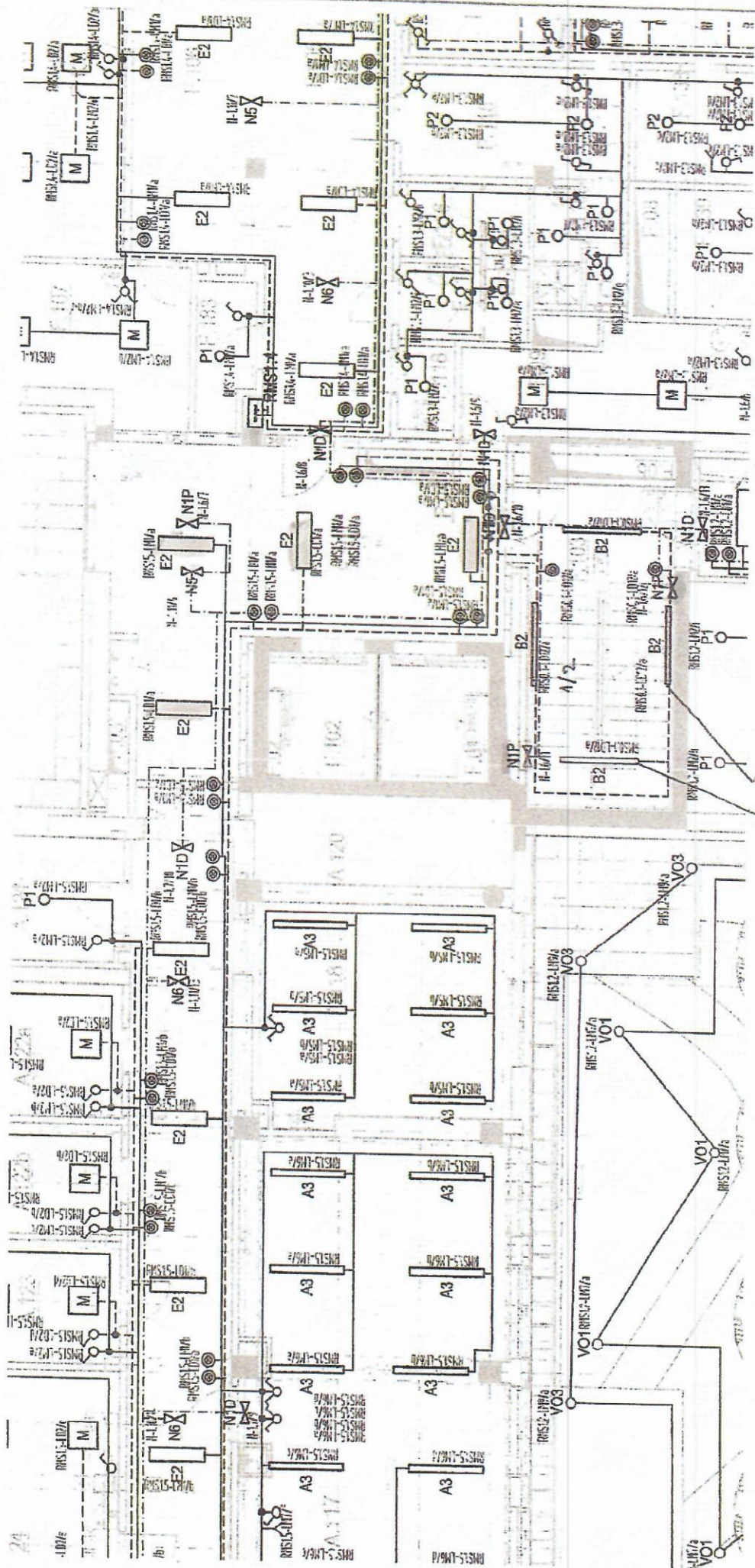
dto 5np

RMS 1.5 LD1/a

LM1/a

WL+WS

WL+WS



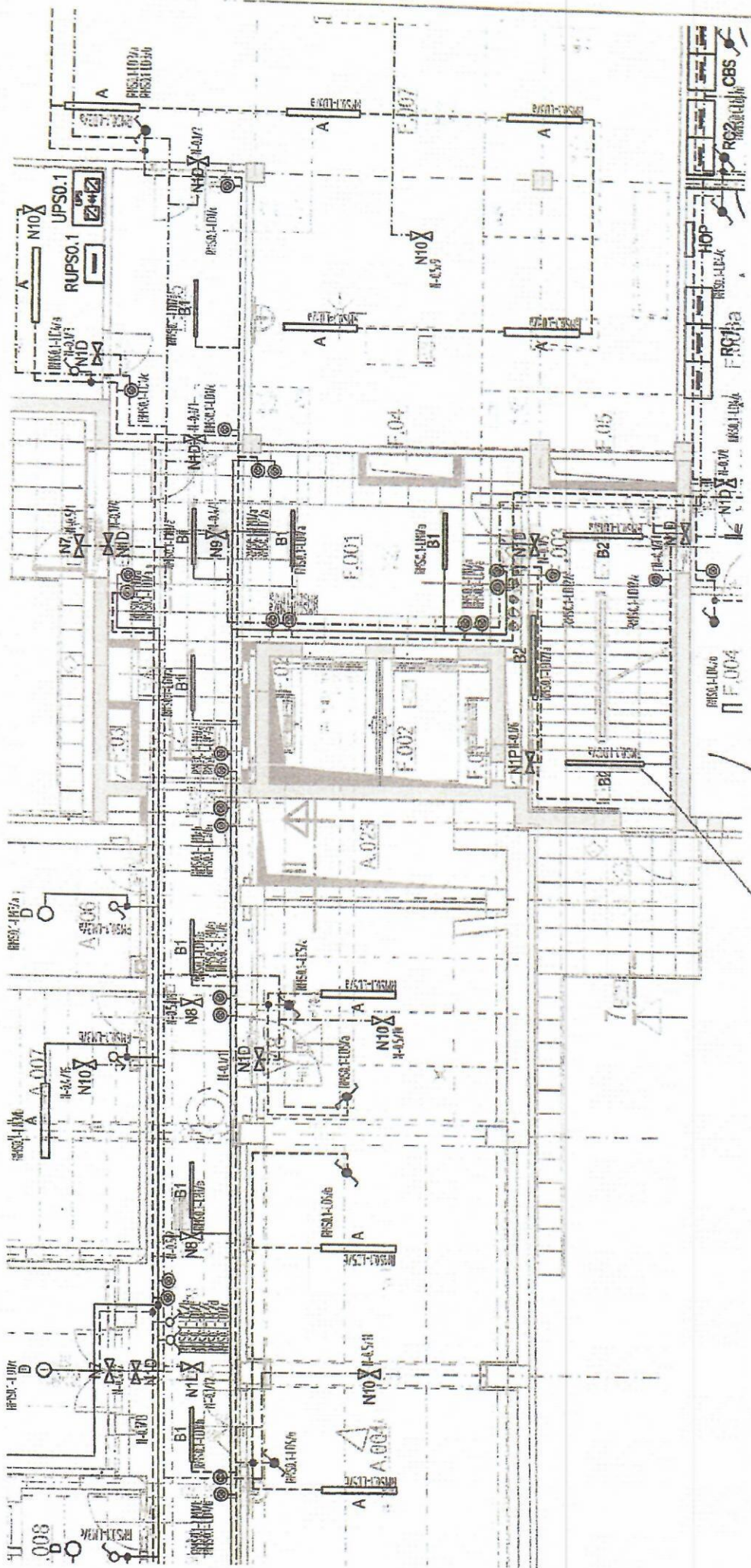
do RMS1 3 schodiste

RMS0.1 LD12/a

WL+WS

1/2
1np

1pp



1pp/1mp

RMS0.1 LD 12/04 W/L + WS