

Smlouva o vypořádání závazků

uzavřená dle § 1746, odst. 2 zákona č. 89/2012 Sb., občanský zákoník, v platném znění, mezi těmito smluvními stranami:

Integrovaná střední škola Hodonín, příspěvková organizace

Lipová alej 3756/21,
695 03 Hodonín
IČ: 00838225
DIČ: CZ00838225
(dále jen „Objednatel“)

a

DECRO BZENEC, spol. s.r.o.

U Bzinku 1427
696 81 Bzenec
IČ: 63476142 DIČ: CZ63476142
(dále jen „Zhotovitel“)

I.

Popis skutkového stavu

1. Smluvní strany uzavřely dne 04. 08. 2021 Smlouvu o dílo, jejímž předmětem byla dodávka a montáž výplní stavebních otvorů, příslušenství a provedení ostatních prací v rozsahu smluvních nabídek.
2. Objednatel je povinným subjektem pro zveřejňování v registru smluv dle smlouvy uvedené v ustanovení odst. 1. tohoto článku a má povinnost uzavřenou smlouvu zveřejnit postupem podle zákona č. 340/2015 Sb., zákon o registru smluv, ve znění pozdějších předpisů.
3. Obě smluvní strany shodně konstatují, že do okamžiku sjednání této smlouvy nedošlo ke správnému uveřejnění smlouvy uvedené v odst. 1 tohoto článku v registru smluv, a že jsou si vědomy právních následků s tím spojených.

4. V zájmu úpravy vzájemných práv a povinností vyplývajících z původně sjednané smlouvy, s ohledem na skutečnost, že obě strany jednaly s vědomím závaznosti uzavřené smlouvy a v souladu s jejím obsahem plnily, co si vzájemně ujednaly, a ve snaze napravit stav vzniklý v důsledku nesprávně uveřejněné smlouvy v registru smluv, sjednávají smluvní strany tuto novou smlouvu ve znění, jak je dále uvedeno.

II.

Práva a závazky smluvních stran

1. Smluvní strany si tímto ujednáním vzájemně stvrzují, že obsah vzájemných práv a povinností, který touto smlouvou nově sjednávají, je zcela a beze zbytku vyjádřen textem původně sjednané smlouvy, která tvoří pro tyto účely přílohu této smlouvy. Lhůty se rovněž řídí původně sjednanou smlouvou a počítají se od uplynutí 31 dnů od data jejího uzavření.
2. Smluvní strany prohlašují, že veškerá vzájemně poskytnutá plnění na základě původně sjednané smlouvy považují za plnění dle této smlouvy a že v souvislosti se vzájemně poskytnutým plněním nebudou vzájemně vznášet vůči druhé smluvní straně nároky z titulu bezdůvodného obohacení.
3. Smluvní strany prohlašují, že veškerá budoucí plnění z této smlouvy, která mají být od okamžiku jejího uveřejnění v registru smluv plněna v souladu s obsahem vzájemných závazků vyjádřeným v příloze této smlouvy, budou splněna podle sjednaných podmínek.
4. Smluvní strana, která je povinným subjektem pro zveřejňování v registru smluv dle smlouvy uvedené v čl. I. odst. 1 této smlouvy, se tímto zavazuje druhé smluvní straně k neprodlenému zveřejnění této smlouvy a její kompletní přílohy v registru smluv v souladu s ustanovením § 5 zákona o registru smluv.

III.

Závěrečná ustanovení

1. Tato smlouva o vypořádání závazků nabývá účinnosti dnem uveřejnění v registru smluv.
2. Tato smlouva o vypořádání závazků je vyhotovena ve dvou stejnopisech, každý s hodnotou originálu, přičemž každá ze smluvních stran obdrží jeden stejnopis.

Příloha č. 1 – Smlouva o dílo ze dne 04. 08. 2021

V Hodoníně dne 04. 08. 2021
H. P. Lall
INTEGROVANÁ STŘEDNÍ
Lipová alej 3756/21, 69503 Hodonín
-10-11-12-13-14-15

Objednatel:

Integrovaná střední škola,
příspěvková organizace
Lipová alej 3756/21, 69503 Hodonín
Mgr. Eva Schmidová, ředitelka

Zhotovitel:

DECRO
U Bzinku 1427
696 81 Bzenec
Kyjovský František

¹ V případě jakýchkoli změn smlouvy na veřejnou zakázku musí být tyto změny v souladu s § 222 zákona č. 134/2016, o zadávání veřejných zakázek, jinak by mohl být postup zadavatele považován za přešůpek dle § 268 tohoto zákona.

uzavřená na základě ustanovení § 2586 a násl. Občanského zákoníku

1. SMLUVNÍ STRANY

1.1. Zhotovitel:

DECRO BZENEC, spol. s r.o.

U Bzinku 1427,696 81 Bzenec

oprávněný zástupce: František KYJOVSKÝ

Zastoupení:

ve věcech technických zastupuje (zaměřil): I. Anger /

IČO: 63476142

DIČ: CZ63476142

tel.: 518 387 351, 518 387 085

peněžní ústav: KB Bzenec

číslo účtu v CZK:

číslo účtu v EUR:

IBAN:

Obchodní firma je zapsána v obchodním rejstříku, vedeném Krajským soudem v Brně, oddíl C, vložka 20437.

a

1.2. Objednatel:

Integrovaná střední škola Hodonín, příspěvková organizace

Lipová alej 3456/21

695 03 HODONÍN

oprávněný zástupce: Mgr. Schmidová Eva

za stavbu: p. Záděra /

IČO: 00838225

e-mail: reditel@issho.cz

Na základě této smlouvy se zhotovitel zavazuje, že pro objednatele provede dílo uvedené v předmětu smlouvy a objednatel se zavazuje k zaplacení ceny za jeho provedení.

2. PŘEDMĚT SMLOUVY A CENA ZA DÍLO

2.1. Předmětem smlouvy je dodávka a montáž výplní stavebních otvorů, příslušenství a provedení ostatních prací v rozsahu smluvních nabídek: TS15653 a TSH15653 JEŽ JSOU PŘÍLOHOU TÉTO SMLOUVY

Suma netto	330.207,00 Kč
DPH 21%	69.343,47 Kč
Částka k zaplacení	399.550,47 Kč

2.3. Režim DPH se řídí zákonem 235/2004 Sb o DPH.

2.4. Místo plnění:

695 01 HODONÍN Lipová alej 3456/21


Kontakt montáže: Milan Talafa tel.739 287 965, montaze@decro.cz

- 2.5. Součástí díla jsou jen práce a činnosti uvedené v rozpisu prací. Příslušenství bude namontováno v den montáže oken a dveří, pokud jsou práce součástí díla.
Pohled na okna a dveře a stěny vždy interiér (na panty), mimo prvky otvíravé ven. Není-li uvedeno jinak.
Fólii s perlíčkem na ostění zapravuje objednatel -platí v případě novostaveb a rekonstrukcí bez zednického zapravení.
- 2.6. Na výrobky bylo vydáno prohlášení o vlastnostech, které je umístěno na webu www.decro.cz v sekci o nás.

3. DOBA PLNĚNÍ

- 3.1. Zhotovitel provede dílo v termínech dle dohody. Orientační termín zahájení montáže: **10.8.2021**
Přesný termín bude po vzájemné dohodě upřesněn. Doba plnění nemusí být dodržena v případě překážek způsobených epidemií COVID 19. Zhotovitel má právo na přiměřené prodloužení termínu plnění, pokud v důsledku krize na trhu ze surovinami dojde k prodlení s dodávkou materiálu a komponentů potřebných k výrobě předmětu díla.
- 3.2. Zhotovitel splní svou povinnost provést dílo jeho řádným ukončením a předáním předmětu díla objednateli spolu s Návodem na údržbu a obsluhu.
- 3.3. Objednatel je povinen dílo převzít s výhradami nebo bez výhrad. Objednatel nemá právo odmítnout převzetí díla pro ojedinělé drobné vady, které nebrání užívání díla.
- 3.4. O předání díla bude sepsán mezi objednatel a zhotovitelem zápis, který podepíší obě smluvní strany formou dílčího nebo konečného předávacího protokolu.
- 3.5. Dílo je oprávněna převzít pouze osoba uvedená ve smlouvě, nebo osoba zmocněná oprávněnou osobou, statutárním zástupcem firmy, nebo osobou uvedenou ve smlouvě. V případě, že tato osoba nebude přítomna předání, bude se dílo považovat za předané dnem, kdy byl objednatel vyzván k převzetí díla.

4. ÚHRADA CENY ZA DÍLO

- 4.1. Strany se dohodly, na následujících podmínkách úhrady díla.
- 4.2. Objednatel uhradí dílčí fakturu ve výši **75.706 Kč (TS15653)** se splatností do **7.9.2021** na účet  variabilní symbol (v.s.) **S15653** (pouze číslo smlouvy bez "S").
- 4.3. Konečná faktura po provedené montáži a předání kompletního díla bankovním převodem se splatností 14 dnů.
- 4.4. Případné drobné vady, které nebrání užívání díla, nejsou důvodem k nezaplacení doplatku.
- 4.5. V případě odložení montáže ze strany objednatele o více než 1 měsíc, bude zakázka vyfakturována bez ceny montáže.

5. ODPOVĚDNOST ZA VADY

- 5.1. Zhotovitel poskytuje záruku v délce 60 měsíců na funkci výplní stavebních otvorů a na příslušenství 24 měsíců od předání díla. Zhotovitel neodpovídá za vady, které vzniknou neodborným zásahem chybným užíváním a zanedbáním úkonů určených v návodu na obsluhu a údržbu. Kvalita povrchů otvorových výplní je posuzována dle kvalitativních kritérií platné legislativy.
- 5.2. Pokud tato smlouva nestanoví jinak, není součástí dodávky a montáže opatření vyplývající z ustanovení § 10, odst. h) vyhlášky 268/2009 Sb.ve znění pozdějších předpisů (provedení montáže dle stavební normy ČSN 74 6077). Podpisem této smlouvy objednatel stvrzuje odmítnutí provedení těchto opatření. Zhotovitel neodpovídá za vznik následků vzniklých nedodržením výše uvedeného ustanovení.
- 5.3. Objednatel bere na vědomí, že při demontáži může dojít k poškození venkovní omítky a vnitřního okolí stavebního otvoru. Náhrada poškození není součástí smlouvy.
- 5.4. Objednatel uplatňuje práva zodpovědnosti za vady zjištěné v záruční době přímo u zhotovitele písemnou formou. Zhotovitel je povinen vady na svůj náklad odstranit. Pokud ale bude objednatel v prodlení s úhradou ceny díla a nepůjde o vadu vylučující bezpečné užívání výrobků, bude zhotovitel požadovat nejprve plnění tohoto závazku. Seřízení a mazání prvků provádí objednatel dle návodů na obsluhu.

6. SMLUVNÍ POKUTY

- 6.1. Pokud dojde k prodlení zhotovitele s plněním díla mimo důvody uvedené v odstavci 3.1., sjednává se smluvní pokuta ve výši 0,05% z ceny nedodané části díla za každý den prodlení.
- 6.2. V případě prodlení s placením faktur sjednává se smluvní pokuta ve výši 0,05% z dlužné částky za každý den prodlení. Nárok na úhradu smluvní pokuty vzniká zhotoviteli vystavením faktury. Sankce se nevztahuje na prodlení s úhradou zálohy.

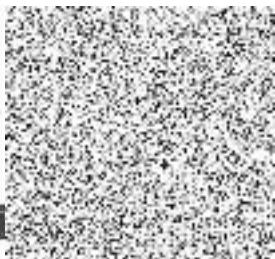
7. OSTATNÍ UJEDNÁNÍ

- 7.1. Objednatel se zavazuje zajistit stavební připravenost ke dni zahájení montáže. Stavební připraveností se rozumí dodržení rozměrů stavebních otvorů a jejich příprava, dle pokynů a technických podkladů zhotovitele. Dále objednatel zajistí přístup k těmto otvorům a možnost napojení na el. síť umožňující plynulé provedení předmětu smlouvy o dílo. Nedodržení termínu stavební připravenosti a pokynů bude mít vliv na termín předání a případné vícepráce zvýší cenu předmětu díla.
- 7.2. V případě porušení termínu stavební připravenosti se předání díla posune. Nový termín montáže bude určen podle provozních možností zhotovitele.
- 7.3. Dílo bude provedeno najednou a plynule. V případě, že montáž nebude možno provést plynule a není dohodnuto jinak, budou objednateli účtovány vícenáklady s tímto spojené.
- 7.4. Zhotovitel není v prodlení, pokud se výroba a montáž posune z důvodů změn této smlouvy (technických, projekčních atd.), písemně požadovaných objednatel. V tomto případě si vyhrazuje právo na posunutí termínu předání díla a to o dobu, která je nutná pro zrealizování těchto změn. Zhotoviteli náleží úhrada vícenákladů souvisejících s požadovanou změnou.
- 7.5. Taktéž zhotovitel není v prodlení, pokud objednatel nedodrží

- splatnost dohodnuté zálohové platby a doručení podepsané smlouvy.
- 7.6. Pokud objednatel požaduje přerušeni montáže na dobu delší 14-ti kalendářních dnů, vzniká zhotoviteli právo vyfakturovat zbývající část z ceny dodávky a odpovídající část z ceny montáže.
 - 7.7. V případě přerušeni montáže dle bodu 7.6. je objednatel povinen převzít již namontované prvky a potvrdit tuto skutečnost v dílčím předávacím protokolu.
 - 7.8. Mezi smluvními stranami bylo dohodnuto, že vlastnictví k předmětu díla přechází na objednatele až úplným uhrazením ceny díla. Nebezpečí škody na věci přechází již předáním předmětu díla.
 - 7.9. Objednatel souhlasí s tím, že nebude-li cena díla uhrazena ani v dočasně poskytnuté lhůtě, má zhotovitel právo na jeho náklady provést demontáž díla a uspokojit svoji neuhrazenou pohledávku z výtěžku prodeje díla.
 - 7.10. Obě smluvní strany po pečlivém přečtení smlouvy prohlašují, že souhlasí s jejím obsahem, a že vyjadřuje jejich pravou a svobodnou vůli. Na důkaz této skutečnosti připojují níže své podpisy.
 - 7.11. Odstoupení od této smlouvy je možné po oboustranném souhlasu smluvních stran. V případě odstoupení od smlouvy uhradí odstupující strana druhé straně prokazatelně vynaložené náklady s tímto spojené.
 - 7.12. Tato smlouva se zhotovuje ve dvou provedeních majících postavení originálu. Každá ze smluvních stran obdrží jedno vyhotovení.

Zhotovitel plní povinnosti podle § 10 a § 12 zákona o obalech zapojením do sdruženého plnění EKO-KOM pod klientským číslem EK - F00032918. Zhotovitel je držitelem certifikátu ČSN EN ISO 9001:2009. Výplně stavebních otvorů jsou certifikovány CSI a.s. Praha na shodu vlastností výrobku se základními požadavky nařízení vlády č.163/2002 Sb.

V Bzenci dne: 4. 8. 2021



EC,
U Bzinku 1427, 696 81 Bzenec
Tel.: 518 387 085, Fax: 518 387 499
IČO: 63476142, DIČ: CZ63476142



**INTEGROVANÁ STŘEDNÍ
ŠKOLA HODONÍN,
příspěvková organizace**
Příspěvková alej 3756/21, 695 03 Hodonín

DECRO BZENEC, spol. s r.o.

U Bzinku 1427
696 81 Bzenec
obchodní zastoupení: Bzenec, Náměstí Svobody 324

Tel. : 518 387 351, 518 387 085
Mobil: 603 895 219, 606 084 924
E-mail: obchod@decro.cz
Http: www.decro.cz

Integrovaná střední škola Hodonín
Mgr.Schmidová Eva
Lipová alej 3456/21
695 01 HODONÍN

Tel.:

E-mail:

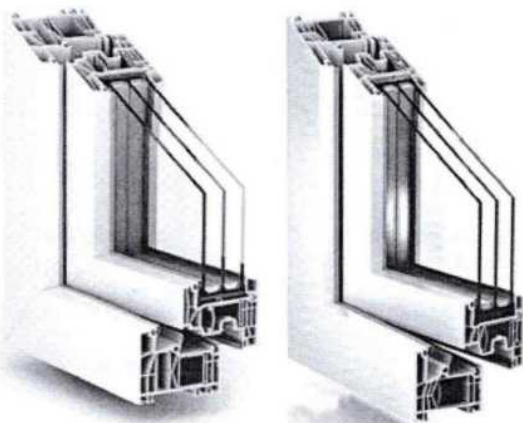


AKCE:

Datum: 28. 7. 2021

SMLUVNÍ NABÍDKA č : **TS15653**

list č:1



Vážení obchodní přátelé,
děkujeme za Vaši poptávku a nabízíme Vám kvalitní stavební
otvorové výplně vyrobené v České republice (místo výroby: výrobní
hala DECRO BZENEC, spol. s r. o., U Bzinku 1427, Bzenec) z
komponentů:

plastové profily TROCAL-7komorový profil Trocal 88 MD se stavební
hloubkou 88 mm, šestikomorový TROCAL 76 MD se stavební hloubkou 76
mm, pětikomorový TROCAL 76 AD se stavební hloubkou 76 mm
původ: DE (Německo)

výrobce a dodavatel: profine GmbH, Standort Troisdorf D-53840

**hliníkové profily Heroal řady D72, D92 UD, D65, W72, W77, W65,
S 77, S 57, C50, 082**

výrobce a dodavatel:

heroal - Johann Henkenjohann GmbH, Postfach 1264, Verl D-33411

**hliníkové profily ALUPROF řady MB-86, MB-79, MB-SR 50, MB-78
EI, MB-104, MB-45**

výrobce a dodavatel:

ALUPROF A.S. - Warszawska 153, 43-300 BIELSKO-BIALA

kování ROTO NT

původ: DE (Německo)

výrobce: Roto Frank AG

dodavatel: Antonín Rovenský

ROTO Nové Město, Křičkova 373, Nové Město na Moravě 592 31

kování WINKHAUS

původ: DE (Německo)

výrobce: Aug. Winkhaus GmbH & Co. KG

Dodavatel: Winkhaus CR s.r.o., Mirošovická 704, 251 64 Mnichovice

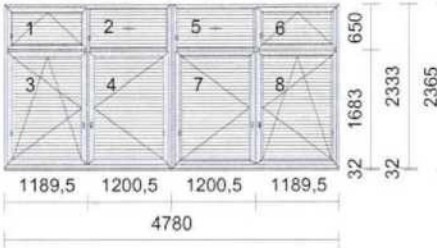
izolační sklo Ug= 0,5 - 1,1 W/m2 K, teplý rámeček

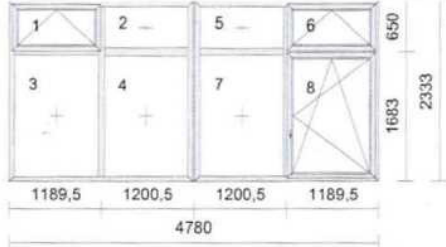
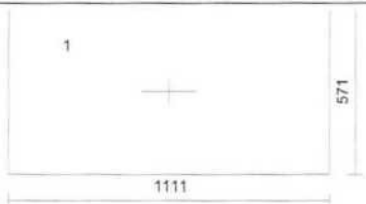
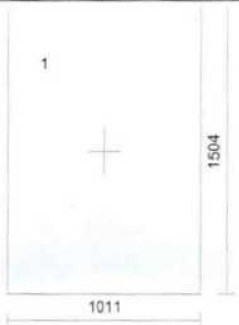
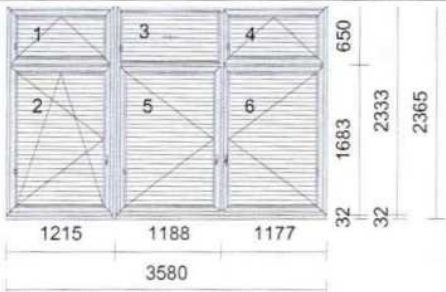
původ: CZ (Česká republika)

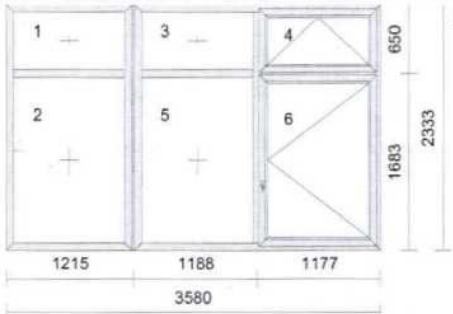
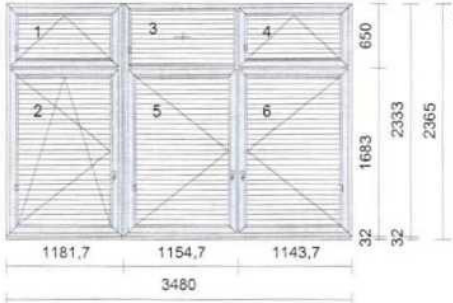
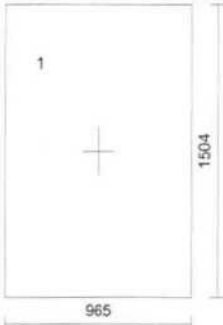
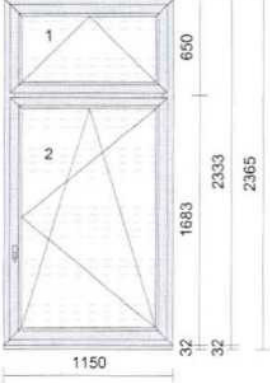
výrobce a dodavatel:

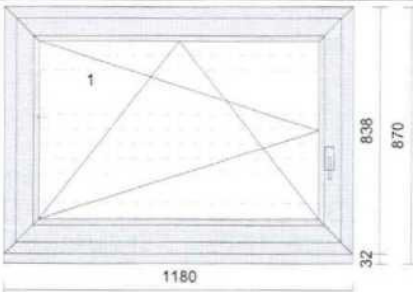
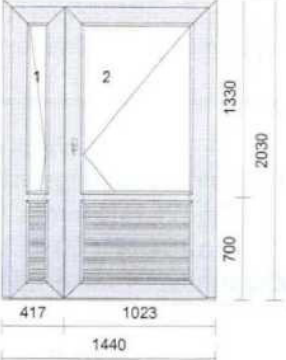
AGC Fenestra a.s., závod Salaš, Letošov 140, 683 33 Nesovice

IZOS s.r.o., závod Sudoměřice, Nádražní 552, 696 66 Sudoměřice

pol.	označení	jedn. cena Kč	celk. cena Kč
lúpů vod		3 Ks	
	JEN CENA ZA SÍŤ A ŽALUZIE Profil: TROCAL A5-DORAZOVY Rám: okenní rám 616100 Barva ext/int: Bílá Křídlo : křídlo rovinné, KRÍDLO - O+B PRO VÝROBU NOVÉHO RÁMU Kování: 2 * Sklopné- příprava pro pákový ovladač, 2 * pevné zasklení do rámu, Otevíravě-sklopné L, Otevíravé P, Otevíravé L, Otevíravě-sklopné P Výška kliky: 4 * 563 Výplň: 8 * F4-16-IT4 I.Top CH.ULTRA U=1,1 Rozměr: 4780 x 2365		
	Domykavá žaluzie HIT		
	Ovládání: vlevo, vlevo, vlevo, vpravo, vlevo, vlevo, vlevo, vpravo		
	Barva:	2 327,0	6 981,0
	Okenní síť proti hmyzu na otočné zarážky		
	AL rámeček, barva:		
	Pole č.: 6, 8	821,0	2 463,0

pol.	označení	jedn. cena Kč	celk. cena Kč		
3		1 Ks	JEN VÝROBA NOVÝCH KŘÍDEL - vč. skla pole č.1,8,6 Profil: TROCAL A5-DORAZOVY Barva ext/int:Bílá Křídlo : křídlo rovinné Kování: 2 * Sklopné- příprava pro pákový ovladač, 5 * pevné zasklení do rámu, Otevíravě-sklopné P Výška kliky: 563 Výplň: 8 * PŘÍPRAVA PRO VÝPLŇ 24mm	6 087,0	6 087,0
5		2 Ks	SKLO DO POLE č. 2,5. Výplň: F4-16-IT4 I.Top CH.ULTRA U=1,1 Rozměr: 1111 x 571	470,0	940,0
6		5 Ks	SKLO DO POLE č. 3,4,7,8 Výplň: F4-16-IT4 I.Top CH.ULTRA U=1,1 Rozměr: 1011 x 1504	967,0	4 835,0
7/2p úvod		1 Ks	JEN CENA ZA SÍŤ A ŽALUZIE Profil: TROCAL A5-DORAZOVY Rám: okenní rám 616100 Barva ext/int:Bílá Křídlo : křídlo rovinné Kování: 2 * Sklopné- příprava pro pákový ovladač, Otevíravě-sklopné L, pevné zasklení do rámu, Otevíravé L, Otevíravé P Výška kliky: 3 * 563 Výplň: 6 * F4-16-IT4 I.Top CH.ULTRA U=1,1 Rozměr: 3580 x 2365		
		1 Ks	Domykáva žaluzie HIT Ovládání:vlevo, vlevo, vlevo, vlevo, vlevo, vpravo Barva:	1 732,0	1 732,0
		1 Ks	Okenní síť proti hmyzu na otočné zarážky AL rámeček, barva: Pole č.: 1, 4, 6	1 075,0	1 075,0

pol.	označení	jedn. cena Kč	celk. cena Kč
7.1		1 Ks	
	JEN VÝROBA NOVÝCH KŘÍDEL pole č.4 ,6 a sklo do pole č.6 Profil: TROCAL A5-DORAZOVY Barva ext/int:Bílá Křídlo : křídlo rovinné Kování: 4 * pevné zasklení do rámu, Sklopné- příprava pro pákový ovladač, Otevíravé P Výška kliky: 563 Výplň: 6 * PŘÍPRAVA PRO VÝPLŇ 24mm Rozměr: 3580 x 2333		
9/3p úvod		1 Ks	
	JEN CENA ZA SÍTĚ A ŽALUZIE Profil: TROCAL A5-DORAZOVY Rám: okenní rám 616100 Barva ext/int:Bílá Křídlo : křídlo rovinné Kování: 2 * Sklopné- příprava pro pákový ovladač, Otevíravě-sklopné L, pevné zasklení do rámu, Otevíravé L, Otevíravé P Výška kliky: 3 * 563 Výplň: 6 * F4-16-IT4 I.Top CH.ULTRA U=1,1 Rozměr: 3480 x 2365		
	1 Ks	Domykavá žaluzie HIT Ovládání:vlevo, vlevo, vlevo, vlevo, vlevo, vpravo Barva:	
		1 732,0	1 732,0
	1 Ks	Okenní síť proti hmyzu na otočné zarážky AL rámeček, barva: Pole č.: 1, 4, 6	
		1 075,0	1 075,0
10		1 Ks	
	SKLO DO POLE č. 5 Výplň: F4-16-IT4 I.Top CH.ULTRA U=1,1 Rozměr: 998 x 1504		
		928,0	928,0
11/4 půvo		1 Ks	
	JEN CENA ZA SÍTĚ Profil: TROCAL A5-DORAZOVY Rám: okenní rám 616100 Barva ext/int:Bílá Křídlo : křídlo rovinné Kování: Sklopné- příprava pro pákový ovladač, Otevíravě-sklopné P Výška kliky: 563 Výplň: 2 * F4-16-IT4 I.Top CH.ULTRA U=1,1 Rozměr: 1150 x 2365		
	1 Ks	Okenní síť proti hmyzu na otočné zarážky AL rámeček, barva: Pole č.: 1, 2	

pol.	označení	jedn. cena Kč	celk. cena Kč		
12/6 pův		1 Ks	JEN CENA ZA SÍŤ Profil: TROCAL A5-DORAZOVY Rám: okenní rám 616100 Barva ext/int:Bílá Křídlo : křídlo rovinné Kování: Otevíravě-sklopné L Výška kliky: 263 Výplň: F4-16-IT4 I.Top CH.ULTRA U=1,1 Rozměr: 1180 x 870	785,0	785,0
		1 Ks	Okenní síť proti hmyzu na otočné zarážky AL rámeček, barva: Pole č.: 1	328,0	328,0
M+D		1 Ks	PŘESKLENÍ, PŘEKOVÁNÍ NOVÝCH KŘÍDEL, MONTÁŽ ŽALUZIÍ A SÍTI vč. DOPRAVY	7 700,0	7 700,0
14/8 PŮV		1 Ks	VCHODOVÉ DVEŘE OTEV.VEN PRAVÉ Profil: TROCAL 76-MD Rám: Rám 92 mm s AL Prahem Barva ext/int:Bílá Křídlo : Křídlo AD dveřní 126 mm VEN Kování: Hlavní levé, Hlavní pravé Výška kliky: 1020 Výplň: 2 * P4-16-F4 U=1,1 TEPLÝ RÁMEČEK F, 2 * výpln PVC bílá 24mm Příčky: 2 * Sloupek 84 mm Rozměr: 1440 x 2030	17 862,0	17 862,0
		1 Ks	Montáž DVEŘÍ	1 374,0	1 374,0
		1 Ks	Demontáž PŮVODNÍCH DVEŘÍ	1 500,0	1 500,0
		1 Ks	Zednické zapravení vchod.dveří	5 170,0	5 170,0
Suma položek					62 567,0
Suma netto					62 567,0
základní sazba daně			21,00 %		13 139,1
Částka brutto					75 706,1
Částka k zaplacení					75 706,1

D

U

Tel.

ICO



Smluvní nabídka: TSH15653

uzavřená na základě ustanovení §2586 a násl. Občanského zákoníku

Zhotovitel:

DECRO BZENEC, spol. s r.o.

U Bzinku 1427, 686 81 Bzenec

Oprávněný zástupce: František Kyjovský

Zastoupení ve věcech technických (zaměřil): p. Anger

IČO: 63476142

DIČ: CZ63476142

Tel. : 518 387 351, 518 387 085

Peněžní ústav: KB Bzenec

Číslo účtu v CZK:

Číslo účtu v EUR:

IBAN:

Obchodní firma je zapsána v obchodním rejstříku,
vedeném Krajským soudem v Brně, oddíl C, vložka 20437

Objednatel:

Integrovaná střední škola Hodonín, příspěvková organizace

Lipová alej 3756/21

695 03 Hodonín

Oprávněný zástupce: Mgr. Schmidová Eva /

Za stavbu: p. Záděra /

IČ: 00838225 / DIČ: CZ00838225

Email:

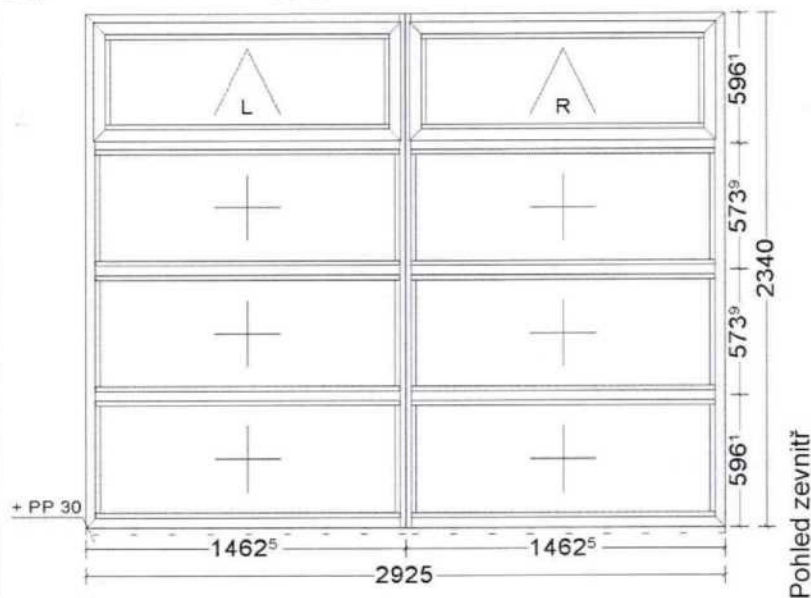
AKCE: ISS HODONÍN

Pokud nebude uvedeno jinak, bude u skel automaticky meziskelní rámeček Černý

BARVA PROFILŮ: exteriér - Bílá // interiér - Bílá

Pozice	Počet	Popis	Cena [Kč]	Celkem [Kč]
--------	-------	-------	--------------	----------------

Pozice	Počet	Popis	Cena [Kč]	Celkem [Kč]
001	3 Ks		41 740	125 220



Okenní prvky 2925 mm x 2340 mm, sestávající z šesti pevných polí a dvou sklopných oken.

Systém: Aluprof MB-79N Standard, ST, Zaskl. lišta: Standard 22 mm (Typ 1)

Barvy:

Profily: mat standard 9016 matný

Zasklení:

8 x 2x10mm 2-sklo 10mm ChU.16mm Ug=1,1

Ug=1,1

Pohledové šířky profilů (venkovní)

Rám: K520010 (50.5 mm), K520012 (69.5 mm)

Sloupek: K520052 (94.5 mm)

Okenní křídlo: K520112 (39.5 mm)

Okenní kování:

2 x ROTO-SKLOPNÉ (OVL.PÁKOU)

BARVA KRYTEK PANTŮ: bílá

MAGNETICKÝ KONTAKT: NE

Přídavné kování:

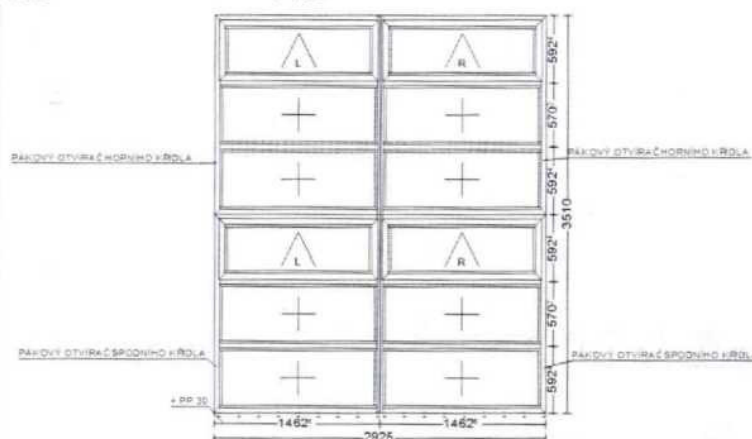
1 x pákový ovladač + přídavné nůžky Bílá

1 x pákový ovladač + přídavné nůžky Bílá

Napojení na zeď:

Podkladní profil 30 mm, Izolátor termický 28x5 mm

Pozice	Počet	Popis	Cena [Kč]	Celkem [Kč]
002	1	Ks	69 670	69 670



Okenní prvek 2925 mm x 3510 mm, sestávající z osmi pevných polí a čtyř sklopných oken.

Systém: Aluprof MB-79N Standard, E, Zaskl. lišta: Standard 22 mm (Typ 1)

Barvy:

Profily: mat standard 9016 matný

Zasklení:

12 x 2x10mm 2-sklo 10mm ChU.16mm Ug=1,1

Ug=1,1

Pohledové šířky profilů (venkovní)

Rám: K520010 (50.5 mm), K520012 (69.5 mm)

Sloupek: K520052 (94.5 mm)

Okenní křídlo: K520112 (39.5 mm)

Okenní kování:

4 x ROTO-SKLOPNÉ (OVL.PÁKOU)

BARVA KRYTEK PANTŮ: bílá

MAGNETICKÝ KONTAKT: NE

Přídavné kování:

1 x pákový ovladač + přídavné nůžky Bílá

1 x pákový ovladač + přídavné nůžky Bílá

1 x pákový ovladač + přídavné nůžky Bílá

1 x pákový ovladač + přídavné nůžky Bílá

Napojení na zeď:

Podkladní profil 30 mm, Izolátor termický 28x5 mm

M+D	1 Ks	30 230	30 230
-----	------	--------	--------

Montáž + doprava (Hodonín)

P	1 Ks	5 060	5 060
---	------	-------	-------

Parotěsné a vodotěsné utěsnění připojovací spáry

D	1 Ks	6 500	6 500
---	------	-------	-------

Demontáž + likvidace

Pozice	Počet	Popis	Cena [Kč]	Celkem [Kč]
ZZ	1 Ks		30 960	30 960
Zednické zapravení z interiéru + tmelení exteriérové spáry z exteriéru				

Cena celkem bez DPH		267 640 Kč
Daň z přidané hodnoty	21 %	56 204 Kč
Celková cena		323 844 Kč

*** PŘED POTVRZENÍM, PROSÍM, ZKONTROLUJTE ***
 *** ZOBRAZENÁ VÝŠKA PRVKŮ JE BEZ PODKLADNÍHO PROFILU ***

Orientační termín zahájení montáže: **8-10 TÝDNŮ OD POTVRZENÍ**

