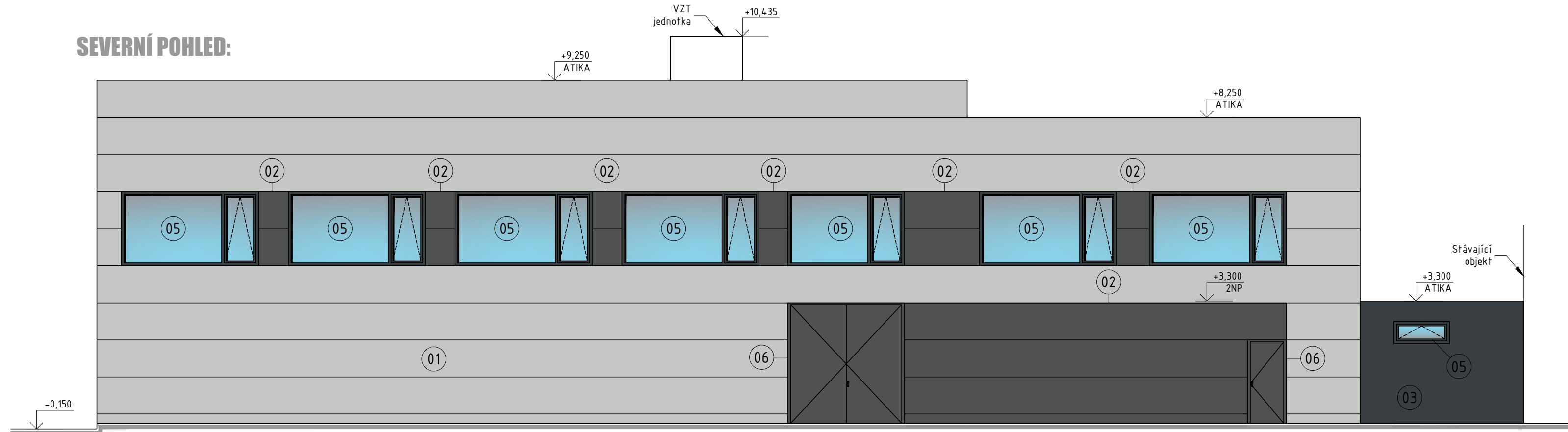
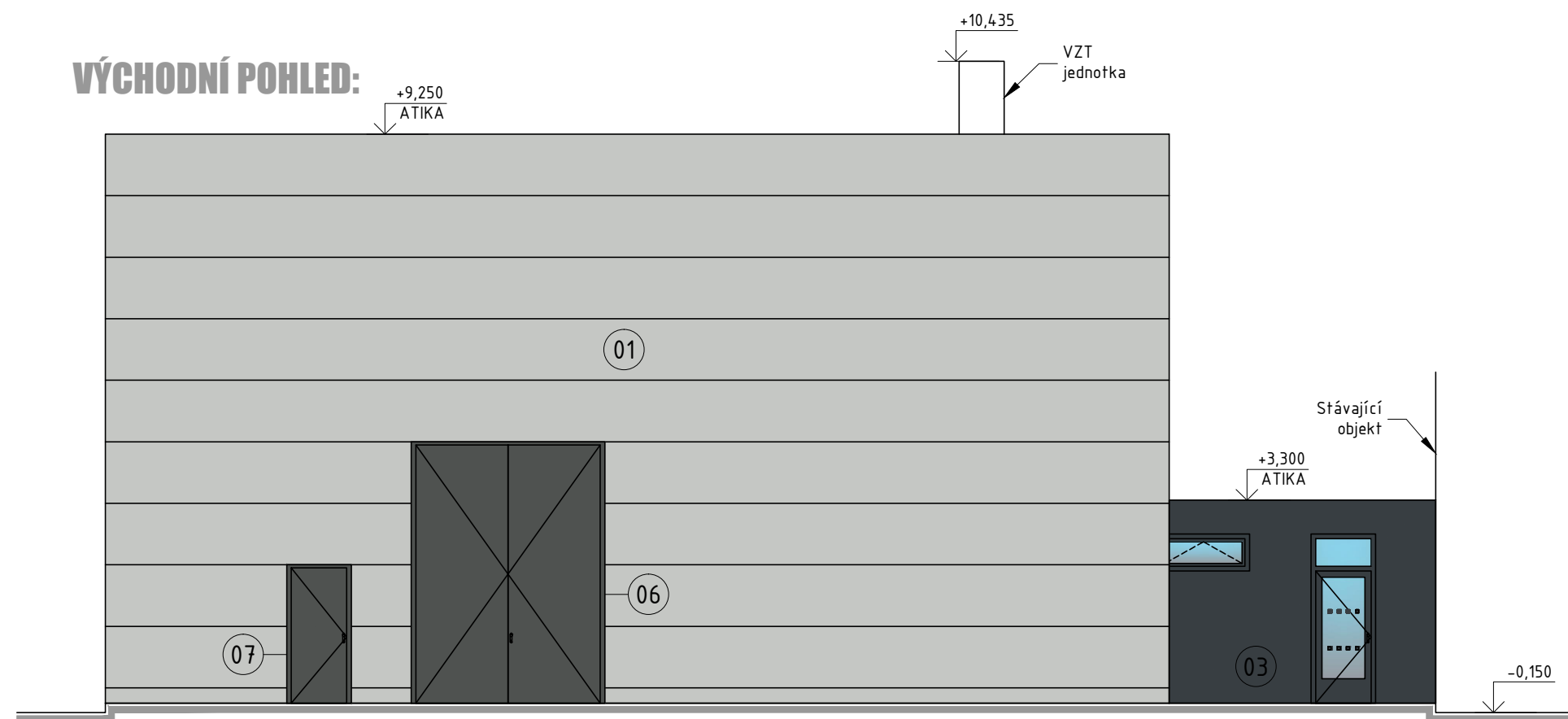


SEVERNÍ POHLED:



VÝCHODNÍ POHLED:



LEGENDA MATERIÁLŮ

- | | | | |
|----|---|----|--|
| 01 | SENDVIČOVÉ PANELE HORIZONTÁLNĚ KLADENÉ BARVA RAL7035 | 06 | VÝPLŇ DVEŘNÍHO OTVORU PLECHOVÁ VRATA - RAL7016 |
| 02 | SENDVIČOVÉ PANELE HORIZONTÁLNĚ KLADENÉ BARVA RAL7043 | 07 | VÝPLŇ DVEŘNÍHO OTVORU HLINÍKOVÝ RÁM A KŘÍDLO - RAL7016 |
| 03 | OMÍTKA S RÝHOVÁNÍM BARVA RAL7016 | 08 | POŽÁRNÍ ŽEBŘÍK SE SUCHOVODEM POZINKOVANÁ OCEL |
| 04 | SENDVIČOVÉ PANELE HORIZONTÁLNĚ KLADENÉ BARVA RAL7016 - VLNITÉ | 09 | HLADKÁ OMÍTKA, BARVA RAL3026 |
| 05 | VÝPLŇ OKENNÍHO OTVORU HLINÍKOVÝ RÁM A KŘÍDLO - RAL7016 | 10 | PROFILOVÉ LITÉ SKLO - OPÁLOVÉ SKLO |

0,000 = 199,540 m n. m. B.p.v.

generální projektant

projektant části

A99 Atelier 99 s.r.o.
Purkyňova 71/99
612 00 Brno

architekt Ing. arch. Radoslav Novotný

vypracoval Ing. Lucie Zornová

HIP Ing. Josef Pirochta

kreslil Ing. Lucie Zornová

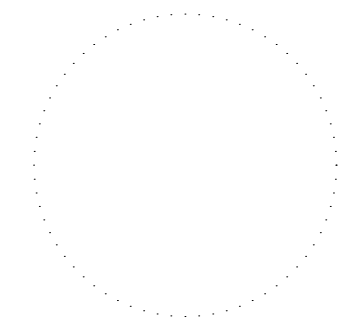
kontroloval Ing. Josef Pirochta

zodp. projektant Ing. Josef Pirochta

stavebník Jihomoravský kraj, Žerotínovo náměstí 449/6, 601 82 Brno

místo stavby parc. č. 1577/1, k.ú. Sokolnice (752193)

pare číslo



dokument 17-02

datum 03/2017

formát 6 x A4

stupeň DPS

revize 00

měřítko 1:100

číslo přílohy 302

název stavby

objekt

část

název dokumentu

ON-VOLTAGE CENTER

SO 01 - VÝCVIKOVÁ HALA

D.1.1 ARCHITEKTONICKO-STAVEBNÍ

SEVERNÍ A VÝCHODNÍ POHLED