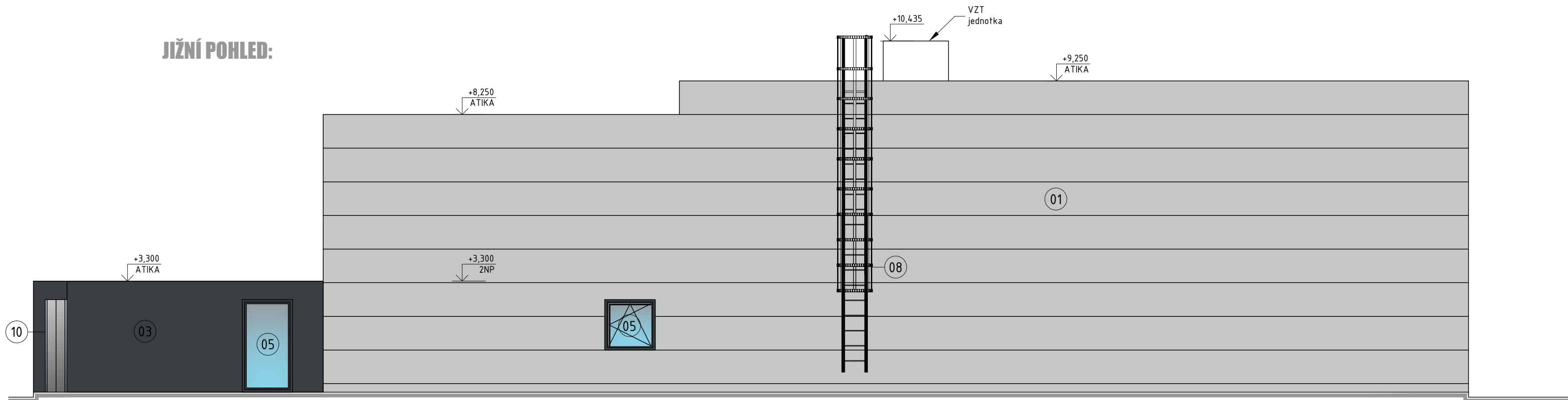
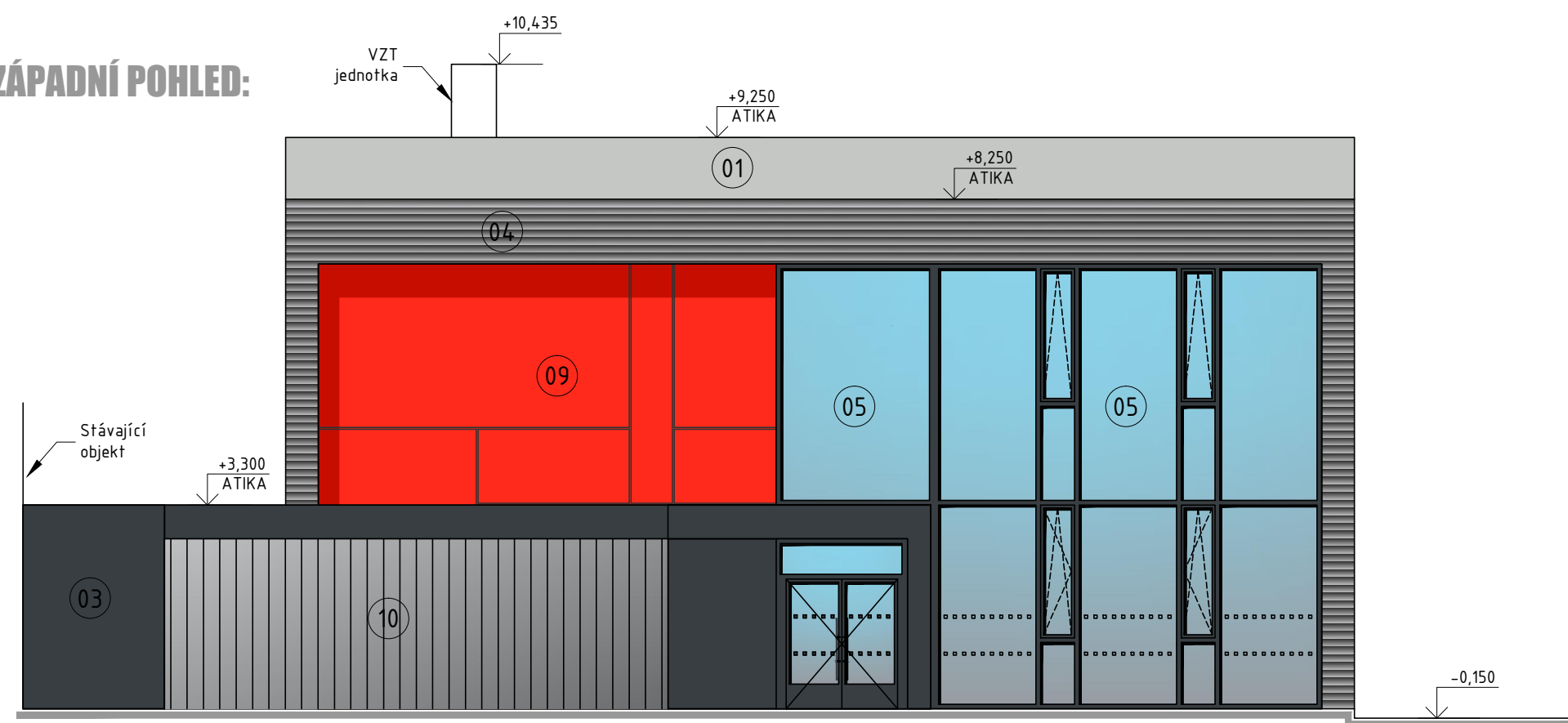


JIŽNÍ POHLED:



ZÁPADNÍ POHLED:



LEGENDA MATERIÁLŮ

- | | | | |
|----|--|----|---|
| 01 | SENDVIČOVÉ PANELE HORIZONTÁLNĚ KLADENÉ
BARVA RAL7035 | 06 | VÝPLŇ DVEŘNÍHO OTVORU
PLECHOVÁ VRATA - RAL7016 |
| 02 | SENDVIČOVÉ PANELE HORIZONTÁLNĚ KLADENÉ
BARVA RAL7043 | 07 | VÝPLŇ DVEŘNÍHO OTVORU
HLINÍKOVÝ RÁM A KŘÍDLO - RAL7016 |
| 03 | OMÍTKA S RÝHOVÁNÍM
BARVA RAL7016 | 08 | POŽÁRNÍ ŽEBŘÍK SE SUCHOVODEM
POZINKOVANÁ OCEL |
| 04 | SENDVIČOVÉ PANELE HORIZONTÁLNĚ KLADENÉ
BARVA RAL7016 - VLNITÉ | 09 | HLADKÁ OMÍTKA, BARVA RAL3026 |
| 05 | VÝPLŇ OKENNÍHO OTVORU
HLINÍKOVÝ RÁM A KŘÍDLO - RAL7016 | 10 | PROFILOVÉ LITÉ SKLO - OPÁLOVÉ SKLO |

0,000 = 199,540 m n. m. B.p.v.

generální projektant

projektant části

A99 Atelier 99 s.r.o.
Purkyňova 71/99
612 00 Brno

architekt Ing. arch. Radoslav Novotný vypracoval Ing. Lucie Zornová

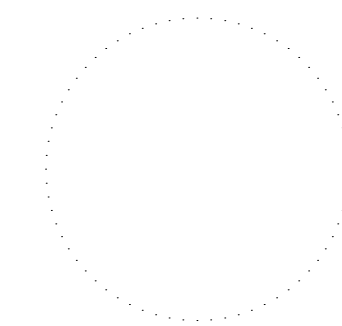
HIP Ing. Josef Pirochta kreslil Ing. Lucie Zornová

kontroloval Ing. Josef Pirochta zodp. projektant Ing. Josef Pirochta

stavebník Jihomoravský kraj, Žerotínovo náměstí 449/6, 601 82 Brno

místo stavby parc. č. 1577/1, k.ú. Sokolnice (752193)

pare číslo



dokument 17-02

datum 03/2017

formát 6 x A4

stupeň DPS

revize 00

měřítko 1:100

číslo přílohy 301

název stavby

objekt

část

název dokumentu

ON-VOLTAGE CENTER

SO 01 - VÝCVIKOVÁ HALA

D.1.1 ARCHITEKTONICKO-STAVEBNÍ

JIŽNÍ A ZÁPADNÍ POHLED