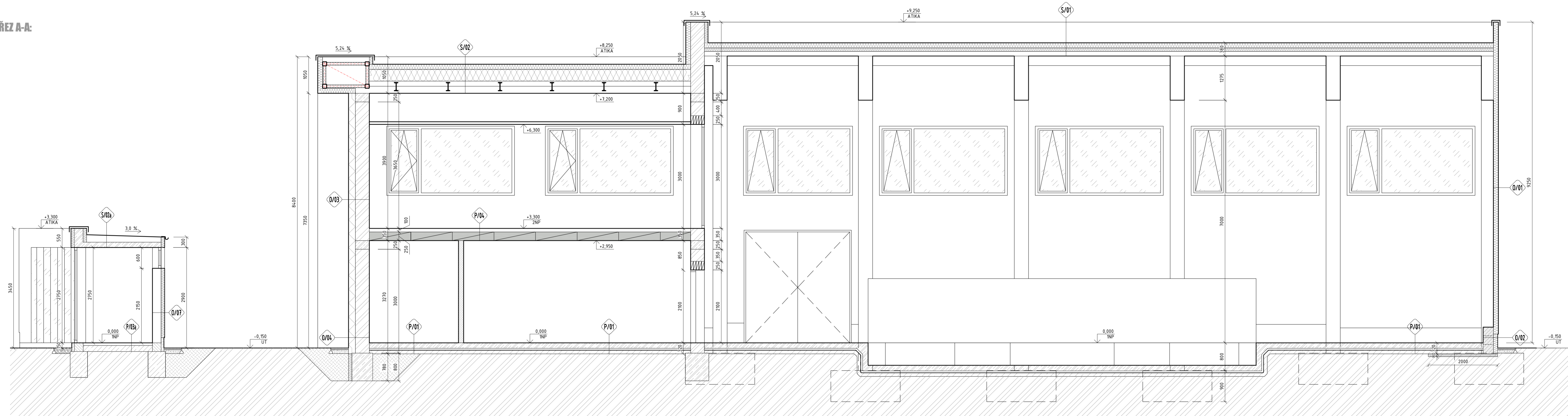
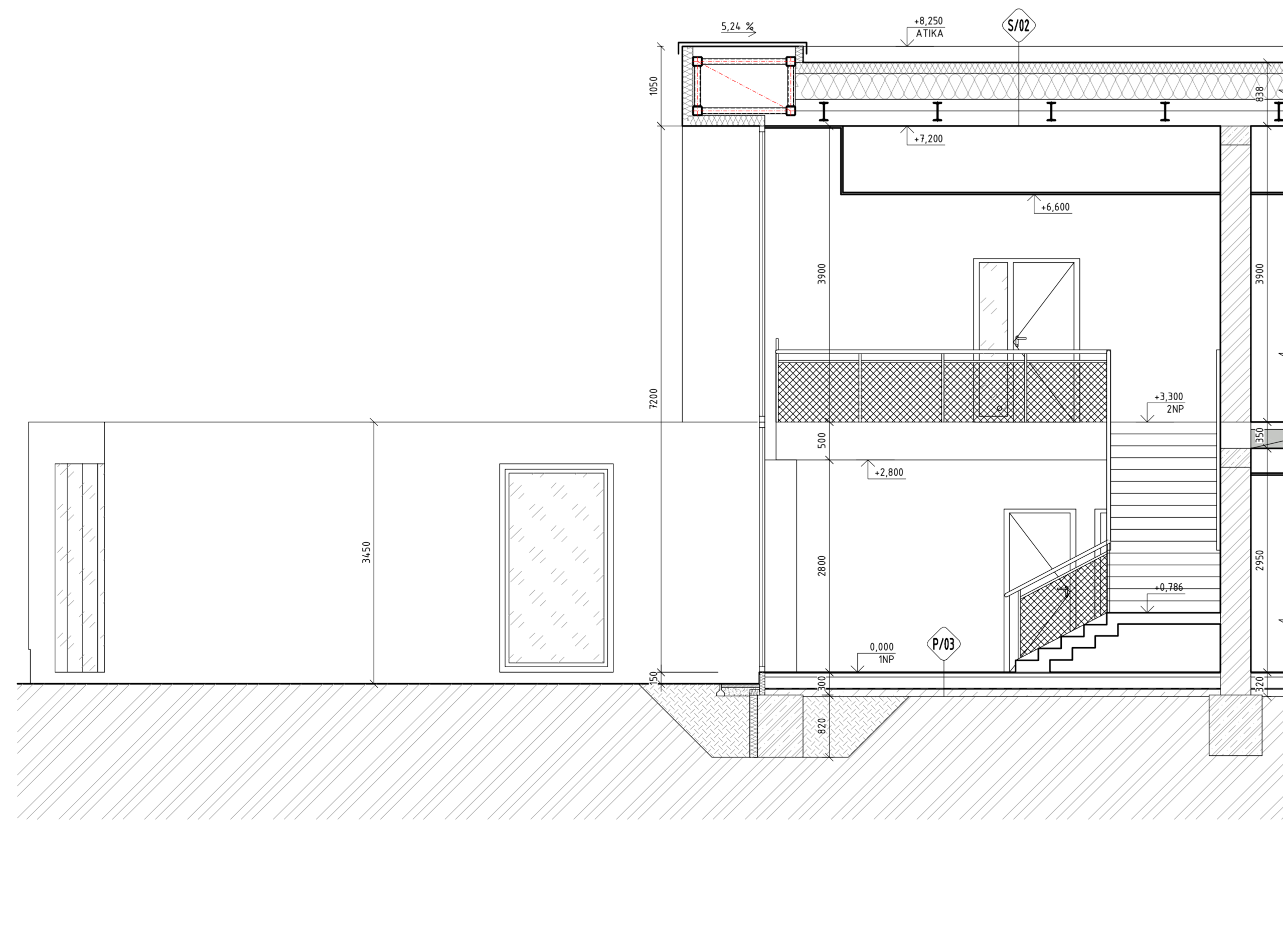


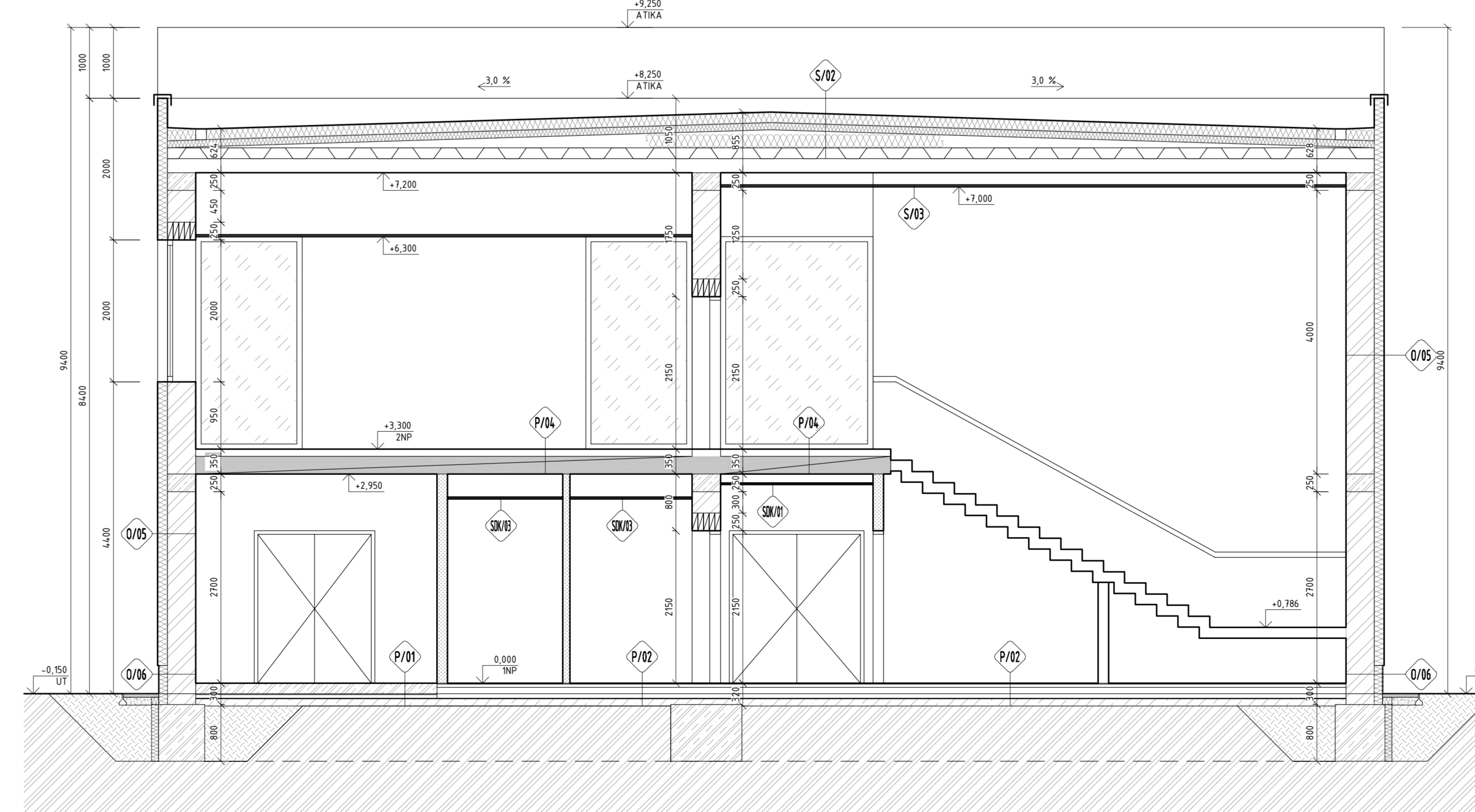
ŘEZ A-A:



ŘEZ B-B:



ŘEZ C-C:



**LEGENDA MATERIÁLŮ**

	STĚPNÉ ÚSTŘEŽI
	KONKRETNĚ VIZ 011-02, SLOŽENÝ KONSTRUKT
	NOŽNĚ KRYTÉ TVÁŘNICE L4
	PERFORACE A PASTA D12
	NOŽNĚ KRYTÉ TVÁŘNICE M
	PERFORACE A PASTA D12
	NOŽNĚ KRYTÉ TVÁŘNICE ZS
	LÁDKOVANÉ STĚRY/ROŠETNÝ T, 50mm, 50mm
	STĚPNÉ KONSTRUKCE S OVOČNÝMI ÚPLAČNÍKY
	PROSTÝ BETÓN
	KONKRETNĚ VIZ D12
	ZÁLEŽKOVANÁ KONSTRUKCE
	KONKRETNĚ VIZ D12
	HOŘEZKOVÉ STĚPNÉ PANELE
	KONKRETNĚ VIZ D12
	STĚPNÉ
	PRÁVNÍ
	STĚPNÉ PASTVÍKÁ
	PEVNĚNÉ PO VSTĚVÁCH MAX. 250mm
	ŠKAROVÝ ÚPRAV
	PRÁNKÉ ŠEŠKY KAPREVO

0,000 ± 199,540 m n. m. B.p.v.



Atelier 99 s.r.o.  
Purpurova 10194  
432 01 Brno

architekt Ing. arch. Radoslav Novotný  
inž. Ing. Josef Procházka  
koordinátor Ing. Josef Procházka  
stavebník Akceprakt s.r.o., Želazovská ulička 140/1a, 602 02 Brno  
hlavní stavebník Ing. T. 192714 s.r.o. Smolárova 1028/10

projekční ústav  
projekční číslo

výpracoval Ing. Lukáš Zeman  
revisoval Ing. Lukáš Zeman  
zodp. projektant Ing. Josef Procházka  
datum 15.02  
stavba 03/2025  
formát A3  
listy 005

**ON-VOLTAGE CENTER**  
SO 01 - VÝCHOVÁ MĚLA  
D.1.1 ARCHITECTONICKO-STAVBNÍ  
návrh  
1:50  
15.02  
201