

## Dodatek č. 1

rámcové dohody uzavřené podle § 2079 a násl. zákona č. 89/2012 Sb., občanský zákoník, v účinném znění

### Smluvní strany

<b>Kupující</b>	<b>Zdravotnická záchranná služba Královéhradeckého kraje</b> Příspěvková organizace Královéhradeckého kraje zapsaná v obchodním rejstříku pod spisovou značkou Pr 829 vedenou u Krajského soudu v Hradci Králové
IČO	48145122
se sídlem:	Hradecká 1690/2a, Nový Hradec Králové, 500 12 Hradec Králové
zástupce	MUDr. Libor Seneta, ředitel
dále jako „kupující“ a	
<b>Prodávající</b>	<b>ČIPRO Ž B v o.s.</b> společnost zapsaná v obchodním rejstříku pod spisovou značkou A/6645 vedenou u Krajského soudu v Ústí nad Labem
se sídlem	Obránců míru 133, 468 22 Železný Brod
IČO	64650839
DIČ	CZ64650839
zastoupený	Ing. Naďou Prokúpkovou Havlasovou, jednatel
dále jako „prodávající“; kupující a prodávající společně také jako „smluvní strany“	

### I.

#### Úvodní ustanovení

1. Smluvní strany uzavřely dne 2. 5. 2022 na základě výsledku výběrového řízení veřejné zakázky s názvem „**Dodávky OOPP pro ZZS KHK**“, zahájeného uveřejněním výzvy dne 14. 1. 2022 (dále jen „veřejná zakázka“), rámcovou dohodu (dále jen „smlouvu“).
2. Z důvodů uvedených v technické specifikaci, která je přílohou tohoto dodatku, dochází ke změně smlouvy v souladu s § 222 zákona č. 134/2016 Sb., o zadávání veřejných zakázek, v účinném znění (dále jen „zákon“), spočívající ve změně rozsahu díla o příslušné vícepráce.
3. Změny dle technické specifikace nejsou podstatnou změnou závazku ve smyslu § 222 odst. 4 zákona.

### II.

#### Předmět dodatku

1. Podrobná specifikace předmětu plnění a grafické návrhy uvedené v příloze pod č. 2a) smlouvy, která je její nedílnou součástí, dle článků 1. odst. 1.1. a 12. odst. 12.8 se doplňuje o položky **Triko s kr.** **rukávem P/D - reflex** a **Triko s dl.rukávem P/D - reflex** – podrobná specifikace doplňující přílohu č. 2a smlouvy je přílohou tohoto dodatku č. 1.
2. Příloha 2b) dle článku 12. odst. 12.8. smlouvy se upravuje takto:

TABULKA JEDNOTKOVÝCH CEN					
OOPP	Cena za ks v Kč bez DPH	Cena za ks v Kč s 21% DPH	Předpokládaný počet kusů za 4 roky	Cena za předpokládaný počet za 4 roky v Kč bez DPH	Cena za předpokládaný počet za 4 roky v Kč vč. 21% DPH
Triko s krátkým rukávem P/D	1 350,00	1 633,50	900	1 215 000,00	1 470 150,00
Triko s dlouhým rukávem P/D	1 460,00	1 766,60	900	1 314 000,00	1 589 940,00
Mikina pánská/dámská	925,00	1 119,25	900	832 500,00	1 007 325,00

Kalhoty P/D	1 620,00	1 960,20	900	1 458 000,00	1 764 180,00
Přířez - s názvem funkce	80,00	96,80	900	72 000,00	87 120,00
Přířez - jmenovka	80,00	96,80	900	72 000,00	87 120,00
Triko s kr. rukávem P/D - reflex	1 665,00	2 014,65	140	233 100,00	282 051,00
Triko s dl.rukávem P/D - reflex	1 795,00	2 171,95	145	260 275,00	314 932,75
<b>Součet cen</b>				<b>5 456 875,00</b>	<b>6 602 818,75</b>

3. Článek 2. odst. 2.1 se doplňuje o následující položky a jejich ceny:

**Kupní cena za 1 kus zboží – Triko s krátkým rukávem P/D - reflex**

Cena bez DPH 1 665,00,- Kč  
 DPH 349,65,- Kč  
 Cena včetně DPH 2 014,65,- Kč  
 (slovy: ..... korun českých)

**Kupní cena za 1 kus zboží – Triko s dlouhým rukávem P/D - reflex**

Cena bez DPH 1 795,00,- Kč  
 DPH 376,95,- Kč  
 Cena včetně DPH 2 171,95,- Kč  
 (slovy: ..... korun českých)

4. Mění se článek 9., odst. 9.1, a to takto: Smlouva končí uplynutím doby 48 měsíců nebo naplněním finančního limitu tj. 5.456.875,- Kč bez DPH.
5. Ostatní ustanovení smlouvy o dílo zůstávají tímto dodatkem nedotčena

**III.  
Závěrečná ustanovení**

1. Je-li uzavřen v listinné podobě, je tento dodatek vyhotoven ve dvou stejnopisech, z nichž každý má platnost originálu. Po uzavření dodatku obdrží každá strana po jednom vyhotovení.
2. Tento dodatek nabývá platnosti podpisem smluvními stranami a účinnosti dnem zveřejnění v registru smluv v souladu s § 5 a násl. zákona č. 340/2015 Sb., o zvláštních podmínkách účinnosti některých smluv, uveřejňování těchto smluv a o registru smluv (zákon o registru smluv), ve znění pozdějších předpisů.

**Příloha: Doplnění přílohy č. 2a) – Specifikace předmětu plnění (zboží)**

Za objednatele



MUDr. Libor Seneta

ředitel **Zdravotnická záchranná služba  
Královéhradeckého kraje**  
 Hradecká 1690/2A  
 500 12 Hradec Králové  
 IČO: 48145122

Za zhotovitele

Číslo Z.P. 106  


Ing. Nadia Prokúpková Havlasová

jednatel

## Technická specifikace OOPP - doplnění

Technická specifikaci, příloha smlouvy č.2a se rozšiřuje o bod 11.6 a 11.7 takto:

### 11.6 Triko s krátkým rukávem P/D - reflex

Úpletové triko s krátkým rukávem, musí splňovat normu ČSN EN ISO 20471 oděvy s vysokou viditelností třída 2 v červenožluté kombinaci. Rukáv hlavicevého typu zakončený záložkou, v přední části ve středu předního dílu od průkrčníku je umístěn rozparek v délce 23 cm zapínaný na zdrhovadlo podložené ve spodní části krycí lištou, ramenní část tvoří klínové sedlo předního a zadního dílu, zadní díl je vcelku, průkrčník je zakončený stojatým límcem.

#### Ramenní sedlo předního a zadního dílu

Je klínové bez ramenního švu, členící švy jsou prošité v šíři 2mm, doplněné o stříbrné reflexní pásy v přední i zadní části obou ramenních sedel.

#### Zadní díl

Je vcelku s nažehlenými reflexními prvky a s nápisem. Zdravotnická záchranná služba Královéhradeckého kraje, v řádcích velikost písma min. 20mm, mezera mezi řádky min. 10mm, barva písma černá. Font Helvetica Neue (Condensed Bond).

#### Přední díl

Je vcelku s nažehlenými reflexními prvky a logem, ve středu předního dílu směrem od průkrčníku je umístěn rozparek v délce 23 cm, do rozparku je všité zdrhovadlo s podloženou lištou ve spodní části rozparku. Lišta je ve volné části prošita v šíři 5mm. V délce zdrhovadla je z líce našitý ochranný obdélníček velikosti 3 x 4 cm z pevného materiálu k ochraně proti vytržení a zakrytí konce zdrhovadla. Na pravé straně předního dílu ve výšce rozparku jsou podélně našité dva suché zipy v šíři 3 cm a délce 10,5 cm.

#### Rukávy

V červené barvě dle Pantone 18-1663 TPX. Jsou dvoudílné, hlavicevého typu, vrchní část rukávu je přišita k průramkové části sedla, šev je z líce prošitý v šíři 2 mm, spodní rukáv je všitý do spodní části průramky předního a zadního dílu po sešití bočních švů, délka rukávu je zakončena jednoduchým podehnutým švem v šíři 2cm a prošitá na dvou jehlovém stroji ve spodní části s krycím stehem.

#### Stojatý límec

V červené barvě dle Pantone 18-1663 TPX. Je zhotovený ze dvou dílů vrchního a spodního stojatého límce odlišného materiálu a barvy, v přední části límce je všité zdrhovadlo, které pokračuje z předního dílu a je na konci límce zakryté otočenou lištou, která zakrývá jezdce zdrhovadla po uzavření rozparku. Límec je po celém obvodu prošitý v šíři 2mm.

#### Délka trika

Je zakončena jednoduchým podehnutým švem v šíři 2,5 cm a prošitá na dvou jehlovém stroji ve spodní části s krycím stehem.

#### Zhotovení švů

Švy jsou zhotoveny na čtyřnitném obnitkovacím stroji se smyčkovým stehem. V levém bočním švu ve spodní části je umístěna etiketa, která je vidět na lícové straně. Rozměry se vztahují na pánské L.

#### Požadavky na základní materiál trup

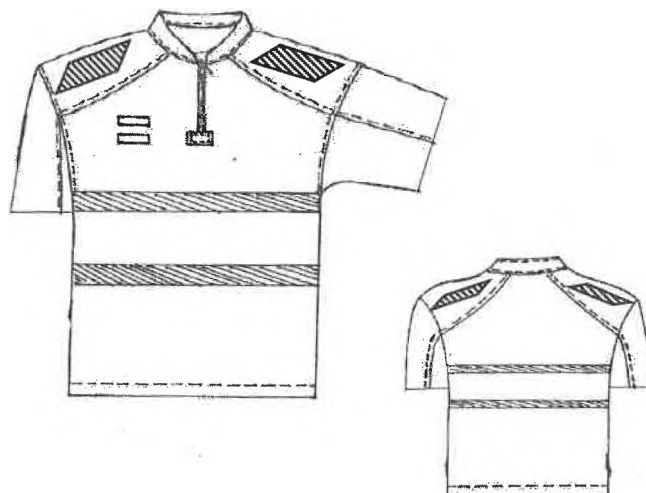
Složení	94% polyester/6% lycra (Collmax, Thermocool,)
Vazba	Double face
Plošná hmotnost (g/m <sup>2</sup> )	215± 5%
Sráživost (1.praní při 40°C)	<b>Sloupky +-5%</b> Řádky +-3%
Stálosti barev	4-5

### Požadavky na základní materiál rukávy

Složení	84% nylon/16% spandex
Plošná hmotnost (g/m <sup>2</sup> )	135± 5%
Stálosti barev	4-5

### Požadavky na reflexní pásky

Barva stříbrná počet cyklů prání min. 50 při 60stupních Celsia nebo min. 30 cyklů chemického čištění



Obrázek je pouze ilustrační

### 11.7. Triko s dlouhým rukávem P/D - reflex

Úpletové triko s dlouhým rukávem, musí splňovat normu ČSN EN ISO 20471 oděvy s vysokou viditelností třída 2 v červenožluté kombinaci. Hlavicový rukáv, který je členěný v délce rukávu a zakončen nápletem. V přední části ve středu předního dílu od průkrčníku je umístěn rozporek v délce 23 cm zapínaný na zdrhovadlo podložené ve spodní části krycí lištou, ramenní část tvoří klínové sedlo předního a zadního dílu, zadní díl je vcelku, průkrčník je zakončený stojatým límcem.

#### Ramenní sedlo předního a zadního dílu

Je klínové bez ramenního švu, členící švy jsou prošité v šíři 2mm, doplněné o stříbrné reflexní pásky v přední i zadní části obou ramenních sedel.

#### Zadní díl

Je vcelku s nažehlenými reflexními prvky a s nápisem. Zdravotnická záchraná služba Královéhradeckého kraje, v řádcích velikost písma min. 20mm, mezera mezi řádky min. 10mm, barva písma černá. Font Helvetica Neue (Condensed Bond).

#### Přední díl

Je vcelku s nažehlenými reflexními prvky a logem, ve středu předního dílu směrem od průkrčníku je umístěn rozporek v délce 23 cm, do rozporku je všité zdrhovadlo s podloženou lištou ve spodní část rozporku. Lišta je ve volné části prošita v šíři 5mm. V délce zdrhovadla je z líce našitý ochranný obdélníček velikosti 3 x 4 cm z pevného materiálu k ochraně proti vytržení a zakrytí konce zdrhovadla. Na pravé straně předního dílu ve výšce rozporku jsou podélně našité dva suché zipy v šíři 3 cm a délce 10,5 cm.

#### Rukávy

V červené barvě dle Pantone 18-1663 TPX. Jsou dvoudílné, hlavicevého typu, vrchní část rukávu je přišita k průramkové části sedla, šev je z líce prošitý v šíři 2 mm, spodní rukáv je všitý do spodní části prů-

ramku předního a zadního dílu po sešití bočních švů, délka rukávu je zakončená všitým nápletem. Na obou rukávech po celém jejich obvodu budou doplněny dvě řady stříbrných reflexních pásků

### Stojatý límec

V červené barvě dle Pantone 18-1663 TPX. Je zhotovený ze dvou dílů vrchního a spodního stojatého límce odlišného materiálu a barvy, v přední části límce je všité zdrhovadlo, které pokračuje z předního dílu a je na konci límce zakryté otočenou lištou, která zakrývá jezdec zdrhovadla po uzavření rozparku. Límec je po celém obvodu prošitý v šíři 2mm.

### Délka trika

Je zakončena jednoduchým podehnutým švem v šíři 2,5 cm a prošitá na dvou jehlovém stroji ve spodní části s krycím stehem.

### Zhotovení švů

Švy jsou zhotoveny na čtyřnitném obnitkovacím stroji se smyčkovým stehem. V levém bočním švu ve spodní části je umístěna etiketa, která je vidět na lícové straně. Rozměry se vztahují na pánské L.

#### Požadavky na základní materiál trup

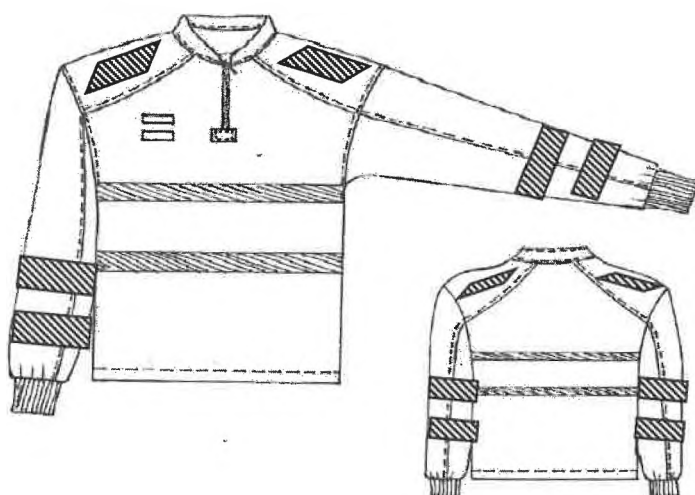
Složení	94% polyester/6% lycra (Collmax, Thermo-cool,)
Vazba	Double face
Plošná hmotnost (g/m <sup>2</sup> )	215± 5%
Sráživost (1.praní při 40°C)	<b>Sloupky +-5%</b> Řádky +-3%
Stálosti barev	4-5

#### Požadavky na základní materiál rukávy

Složení	84% nylon/16% spandex
Plošná hmotnost (g/m <sup>2</sup> )	135± 5%
Stálosti barev	4-5

### Požadavky na reflexní pásky

Barva stříbrná počet cyklů praní min. 50 při 60stupních Celsia nebo min. 30 cyklů chemického čištění



Obrázek je pouze ilustrační

