

Pískovna Černovice Struktura vlastníků



- Řešené plochy**
- A, A2, B, Z
 - C
 - D, E
 - ▨ K - koridor mezi A a B
 - ▨ VKP - návrh
- Vlastníci pozemků**
- Městská část Brno-Černovice
 - Pískovna Černovice, spol. s r.o.
 - Statutární město Brno
 - SPÚ
 - ÚZSVM
 - CTP
 - Problematický výkup
 - Ostatní vlastníci

Příloha č. 2 - Přehled parcel v plochách A, A2, B, C, D, E a K (Zájmové území)

Parcela	Katastr	Výměra KN (m2)	Kultura	LV	Vlastník	Typ	Dotčená výměra (m2)
2222/2	Černovice	761	14	10001	Statutární město Brno	A	559
2222/3	Černovice	235	14	10001	Statutární město Brno	A	83
2223/1	Černovice	9406	2	10001	Statutární město Brno	A	846
2615/1	Černovice	9481	14	10001	Statutární město Brno	A	41
2615/10	Černovice	10569	2	51		A	10520
2615/106	Černovice	2372	2	10001	Statutární město Brno	A	925
2615/107	Černovice	2228	2	10001	Statutární město Brno	A	874
2615/108	Černovice	5973	2	2374	Městská část Brno-Černovice	A	5973
2615/109	Černovice	4454	2	2374	Městská část Brno-Černovice	A	4454
2615/11	Černovice	19816	2	2374	Městská část Brno-Černovice	A	19627
2615/110	Černovice	9297	14	2374	Městská část Brno-Černovice	A	9297
2615/111	Černovice	1363	14	2374	Městská část Brno-Černovice	A	1363
2615/112	Černovice	1319	14	2374	Městská část Brno-Černovice	A	1319
2615/113	Černovice	618	14	10001	Statutární město Brno	A	425
2615/119	Černovice	4513	14	2374	Městská část Brno-Černovice	A	4513
2615/12	Černovice	920	2	1775	Pískovna Černovice, spol. s r.o.	A	920
2615/120	Černovice	1984	14	2374	Městská část Brno-Černovice	A	1984
2615/121	Černovice	5280	14	2374	Městská část Brno-Černovice	A	5280
2615/122	Černovice	15884	14	2374	Městská část Brno-Černovice	A	15884
2615/123	Černovice	15153	14	2374	Městská část Brno-Černovice	A	15153
2615/124	Černovice	11029	14	1775	Pískovna Černovice, spol. s r.o.	A	11029
2615/125	Černovice	509	14	1775	Pískovna Černovice, spol. s r.o.	A	509
2615/126	Černovice	4245	14	1775	Pískovna Černovice, spol. s r.o.	A	4245
2615/127	Černovice	1742	14	1775	Pískovna Černovice, spol. s r.o.	A	1742
2615/128	Černovice	4715	14	1775	Pískovna Černovice, spol. s r.o.	A	4715
2615/129	Černovice	14909	14	1775	Pískovna Černovice, spol. s r.o.	A	14909
2615/13	Černovice	1621	2	1775	Pískovna Černovice, spol. s r.o.	A	1621
2615/130	Černovice	9207	14	2374	Městská část Brno-Černovice	A	9207
2615/131	Černovice	3044	2	2374	Městská část Brno-Černovice	A	3044
2615/132	Černovice	1570	2	1775	Pískovna Černovice, spol. s r.o.	A	1570
2615/133	Černovice	2182	7	10001	Statutární město Brno	A	2182
2615/14	Černovice	154	2	1775	Pískovna Černovice, spol. s r.o.	A	154
2615/15	Černovice	2736	2	2374	Městská část Brno-Černovice	A	2736
2615/16	Černovice	1723	2	10001	Statutární město Brno	A	1600
2615/17	Černovice	3948	2	10001	Statutární město Brno	A	2097
2615/18	Černovice	1441	2	1775	Pískovna Černovice, spol. s r.o.	A	1441

2615/19	Černovice	2257	2	10001	Statutární město Brno	A	890
2615/20	Černovice	2507	2	10001	Statutární město Brno	A	964
2615/21	Černovice	1176	2	1775	Pískovna Černovice, spol. s r.o.	A	1176
2615/22	Černovice	797	2	1775	Pískovna Černovice, spol. s r.o.	A	797
2615/23	Černovice	4804	2	1830		A	4804
2615/24	Černovice	2481	2	10001	Statutární město Brno	A	959
2615/25	Černovice	2207	2	10001	Statutární město Brno	A	868
2615/26	Černovice	4403	2	1775	Pískovna Černovice, spol. s r.o.	A	4403
2615/27	Černovice	4028	2	1775	Pískovna Černovice, spol. s r.o.	A	4028
2615/28	Černovice	1190	2	10001	Statutární město Brno	A	474
2615/29	Černovice	3362	2	10001	Statutární město Brno	A	1228
2615/30	Černovice	5491	2	1775	Pískovna Černovice, spol. s r.o.	A	5491
2615/31	Černovice	6697	2	10001	Statutární město Brno	A	1244
2615/32	Černovice	2836	2	10001	Statutární město Brno	A	426
2615/35	Černovice	2812	2	2374	Městská část Brno-Černovice	A	2807
2615/36	Černovice	15295	2	1775	Pískovna Černovice, spol. s r.o.	A	15240
2615/37	Černovice	2457	2	1775	Pískovna Černovice, spol. s r.o.	A	2442
2615/38	Černovice	6615	2	2374	Městská část Brno-Černovice	A	6615
2615/39	Černovice	5989	2	1775	Pískovna Černovice, spol. s r.o.	A	5989
2615/40	Černovice	1753	2	1775	Pískovna Černovice, spol. s r.o.	A	1753
2615/41	Černovice	11987	2	1775	Pískovna Černovice, spol. s r.o.	A	11987
2615/42	Černovice	4153	2	1775	Pískovna Černovice, spol. s r.o.	A	4153
2615/43	Černovice	16672	2	1775	Pískovna Černovice, spol. s r.o.	A	16672
2615/44	Černovice	6977	2	51		A	5741
2615/46	Černovice	6556	2	1775	Pískovna Černovice, spol. s r.o.	A	4879
2615/6	Černovice	1473	2	1775	Pískovna Černovice, spol. s r.o.	A	289
2615/7	Černovice	12	2	10001	Statutární město Brno	A	12
2712/100	Černovice	484	2	10001	Statutární město Brno	A	349
2712/155	Černovice	61	2	10002	Státní pozemkový úřad	A	61
2712/156	Černovice	89	2	51		A	82
2712/159	Černovice	383	2	10001	Statutární město Brno	A	149
2712/162	Černovice	335	2	10001	Statutární město Brno	A	335
2712/163	Černovice	730	2	1786		A	400
2712/164	Černovice	669	2	3806	BESSY INVEST a.s.	A	264
2712/165	Černovice	109	2	692		A	36
2712/166	Černovice	167	2	439		A	50
2712/167	Černovice	160	2	2434	AMISTA investiční společnost, a.s.	A	40
2712/168	Černovice	222	2	10001	Statutární město Brno	A	35
2712/169	Černovice	66	2	10001	Statutární město Brno	A	4
2712/175	Černovice	5397	2	1830		A	3349

2712/176	Černovice	5725	2	3387		A	3890
2715/1	Černovice	690	7	10001	Statutární město Brno	A	690
2715/3	Černovice	491	7	60000	Úřad pro zastupování státu ve věcech majetkových	A	491
2716	Černovice	196	14	10001	Statutární město Brno	A	196
2717	Černovice	210	7	2374	Městská část Brno-Černovice	A	210
2718/1	Černovice	914	14	10001	Statutární město Brno	A	914
2718/2	Černovice	146	14	10001	Statutární město Brno	A	146
2719/1	Černovice	2537	2	2374	Městská část Brno-Černovice	A	2537
2719/10	Černovice	347	2	10001	Statutární město Brno	A	147
2719/11	Černovice	2266	2	1830		A	2266
2719/12	Černovice	134	2	1830		A	134
2719/13	Černovice	2381	2	1563		A	2381
2719/14	Černovice	6497	2	1283		A	5970
2719/15	Černovice	2950	2	1862		A	2446
2719/16	Černovice	2601	2	3229	STAVBA, k.s.,	A	1992
2719/2	Černovice	1784	2	10001	Statutární město Brno	A	637
2719/20	Černovice	1204	2	10001	Statutární město Brno	A	4
2719/21	Černovice	2422	2	10001	Statutární město Brno	A	309
2719/24	Černovice	13485	2	10001	Statutární město Brno	A	190
2719/25	Černovice	1451	14	2374	Městská část Brno-Černovice	A	1451
2719/3	Černovice	10388	2	10001	Statutární město Brno	A	4391
2719/4	Černovice	6719	2	2781		A	6719
2719/5	Černovice	2260	2	2374	Městská část Brno-Černovice	A	2260
2719/6	Černovice	7254	2	1816		A	7254
2719/7	Černovice	7548	2	60000	Úřad pro zastupování státu ve věcech majetkových	A	7548
2719/8	Černovice	7698	2	3389	CTP II, spol. s r.o.,	A	7698
2719/9	Černovice	7761	2	1283		A	7761
2767/10	Černovice	6636	14	10001	Statutární město Brno	A	2752
2767/13	Černovice	201	14	10001	Statutární město Brno	A	190
2767/14	Černovice	145	14	10001	Statutární město Brno	A	145
2767/15	Černovice	17	14	10001	Statutární město Brno	A	17
2767/16	Černovice	48	14	1283		A	48
2767/19	Černovice	22	14	10001	Statutární město Brno	A	22
2767/20	Černovice	102	14	10001	Statutární město Brno	A	102
2767/21	Černovice	50	14	1563		A	50
2767/22	Černovice	32	14	3665		A	32
2767/23	Černovice	30	14	1092	BESSY INVEST a.s.,	A	30
2767/24	Černovice	278	14	10001	Statutární město Brno	A	53
2825/5	Černovice	491	14	2374	Městská část Brno-Černovice	A	491
2825/6	Černovice	3237	14	10001	Statutární město Brno	A	49

2825/7	Černovice	1847	14	10001	Statutární město Brno	A	997
2828/2	Černovice	117597	14	10001	Statutární město Brno	A	16182
2828/203	Černovice	74695	14	2374	Městská část Brno-Černovice	A	2940
2828/98	Černovice	21975	14	10001	Statutární město Brno	A	1349
2615/10	Černovice	10569	2	51		A2	49
2615/11	Černovice	19816	2	2374	Městská část Brno-Černovice	A2	12
2615/35	Černovice	2812	2	2374	Městská část Brno-Černovice	A2	5
2615/36	Černovice	15295	2	1775	Pískovna Černovice, spol. s r.o.	A2	55
2615/37	Černovice	2457	2	1775	Pískovna Černovice, spol. s r.o.	A2	15
2615/6	Černovice	1473	2	1775	Pískovna Černovice, spol. s r.o.	A2	751
2646/13	Černovice	8665	2	4020		A2	848
2646/15	Černovice	53	2	10001	Statutární město Brno	A2	53
2646/16	Černovice	13	2	10001	Statutární město Brno	A2	13
2646/5	Černovice	221	14	1847		A2	207
2646/9	Černovice	1972	14	1847		A2	1139
2647/2	Černovice	4013	14	1847		A2	1406
2647/3	Černovice	731	14	1847		A2	308
2648/3	Černovice	29	14	1847		A2	29
2648/4	Černovice	25	14	1847		A2	25
2648/7	Černovice	328	14	1847		A2	278
2648/8	Černovice	262	14	4020		A2	40
2711/2	Černovice	531	14	1847		A2	531
2711/3	Černovice	354	2	10001	Statutární město Brno	A2	351
2711/4	Černovice	10746	2	10001	Statutární město Brno	A2	2327
2711/5	Černovice	22958	2	4020		A2	15739
2711/6	Černovice	13121	2	1847		A2	6740
2767/10	Černovice	6636	14	10001	Statutární město Brno	A2	2131
2767/11	Černovice	29	14	4020		A2	29
2767/36	Černovice	471	14	10001	Statutární město Brno	A2	456
2767/37	Černovice	114	14	10001	Statutární město Brno	A2	73
2767/40	Černovice	63	14	10001	Statutární město Brno	A2	59
2767/9	Černovice	6	14	10001	Statutární město Brno	A2	4
2611/4	Černovice	87	2	60000	Úřad pro zastupování státu ve věcech majetkových	B	67
2611/5	Černovice	609	2	10001	Statutární město Brno	B	54
2615/1	Černovice	9481	14	10001	Statutární město Brno	B	875
2615/3	Černovice	1949	2	1834		B	1949
2615/69	Černovice	2042	2	528		B	775
2615/70	Černovice	1938	2	1864		B	1797
2615/71	Černovice	3921	2	10001	Statutární město Brno	B	3849
2615/72	Černovice	21	2	10001	Statutární město Brno	B	21

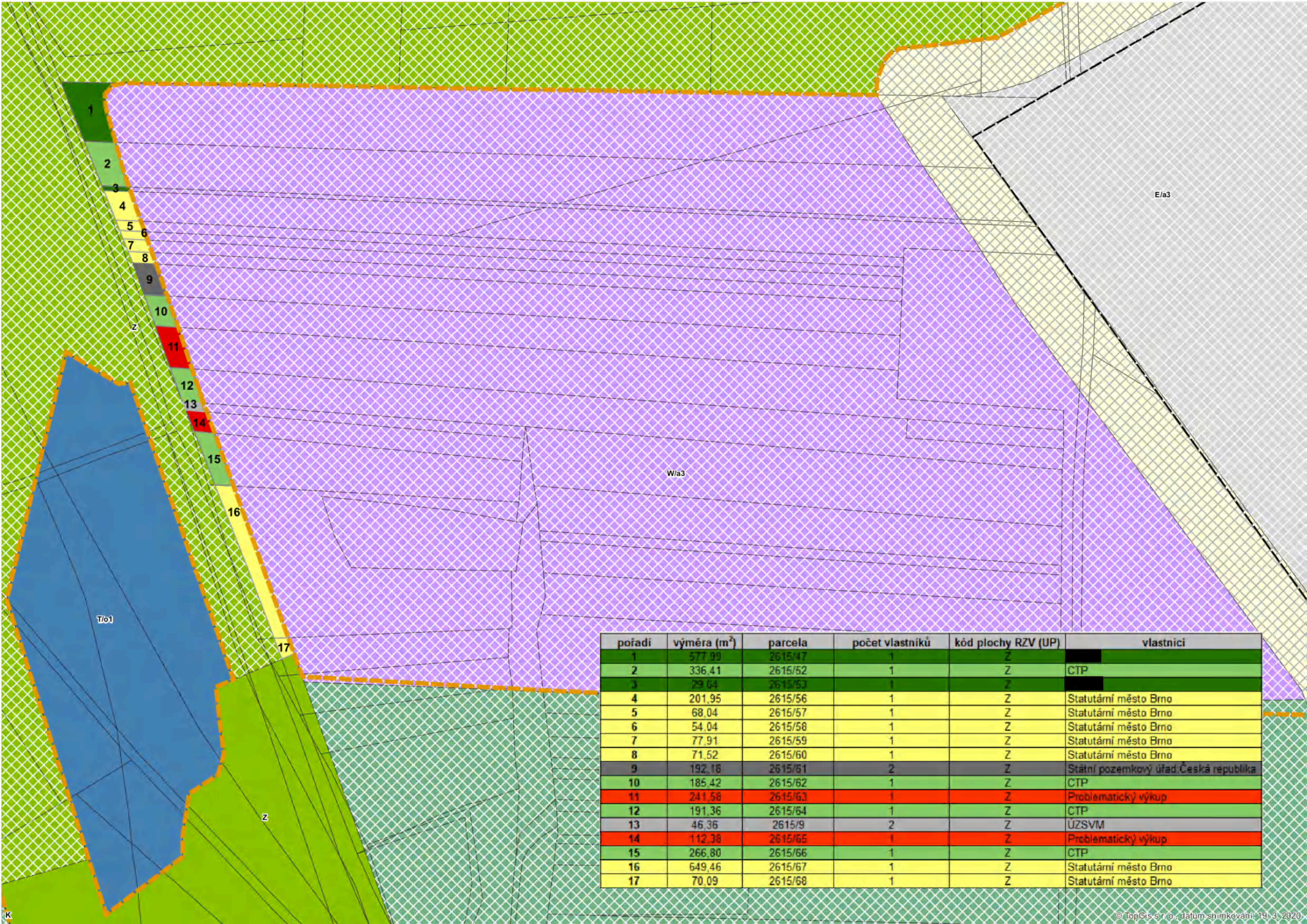
2615/79	Černovice	18383	2	1864		B	8501
2615/8	Černovice	234	2	60000	Úřad pro zastupování státu ve věcech majetkových	B	22
2615/80	Černovice	5051	2	10001	Statutární město Brno	B	5051
2615/81	Černovice	4477	2	51		B	4477
2615/82	Černovice	4507	2	392		B	4507
2615/83	Černovice	7	2	10001	Statutární město Brno	B	7
2615/84	Černovice	21	2	1828	CTP II, spol. s r.o.	B	21
2615/85	Černovice	5676	2	1828	CTP II, spol. s r.o.	B	5676
2615/86	Černovice	3689	2	51		B	3689
2615/87	Černovice	17	2	51		B	17
2615/88	Černovice	1326	2	1637		B	1326
2615/89	Černovice	6046	2	51		B	6046
2615/90	Černovice	37	2	51		B	37
2615/91	Černovice	35	2	10001	Statutární město Brno	B	35
2615/92	Černovice	4845	2	60000	Úřad pro zastupování státu ve věcech majetkových	B	4845
2615/93	Černovice	2707	2	1828	CTP II, spol. s r.o.	B	2707
2615/94	Černovice	37	2	10001	Statutární město Brno	B	37
2615/95	Černovice	4337	2	1830		B	4337
2615/96	Černovice	72	2	10001	Statutární město Brno	B	72
2615/97	Černovice	16176	2	1828	CTP II, spol. s r.o.	B	7478
2616/5	Černovice	3289	14	10001	Statutární město Brno	B	2565
2617	Černovice	2552	14	51		B	2552
2618	Černovice	1050	14	10001	Statutární město Brno	B	1050
2619	Černovice	476	14	10001	Statutární město Brno	B	476
2620	Černovice	1144	14	10001	Statutární město Brno	B	1145
2621	Černovice	595	14	10001	Statutární město Brno	B	595
2622	Černovice	1071	14	10001	Statutární město Brno	B	1071
2623	Černovice	556	14	10001	Statutární město Brno	B	556
2624	Černovice	575	14	10001	Statutární město Brno	B	575
2625	Černovice	1104	14	10001	Statutární město Brno	B	1104
2626	Černovice	1236	14	10001	Statutární město Brno	B	1236
2627	Černovice	1240	14	10001	Statutární město Brno	B	1192
2629	Černovice	2441	14	10001	Statutární město Brno	B	1160
2630	Černovice	1847	14	10001	Statutární město Brno	B	1847
2631	Černovice	750	14	10001	Statutární město Brno	B	750
2632/2	Černovice	30	14	10001	Statutární město Brno	B	30
2632/3	Černovice	10	14	10001	Statutární město Brno	B	10
2632/4	Černovice	203	14	1828	CTP II, spol. s r.o.	B	200
2632/5	Černovice	771	14	10001	Statutární město Brno	B	771
2635/5	Černovice	99	14	10001	Statutární město Brno	B	94

2635/6	Černovice	342	2	10001	Statutární město Brno	B	22
2636	Černovice	7233	14	10001	Statutární město Brno	B	1024
2640	Černovice	285	7	10001	Statutární město Brno	B	98
2642/3	Černovice	261	14	10001	Statutární město Brno	B	10
2643/1	Černovice	2991	6	10001	Statutární město Brno	B	2991
2643/2	Černovice	78	13	10001	Statutární město Brno	B	78
2644/2	Černovice	3	14	10001	Statutární město Brno	B	3
2644/3	Černovice	68	14	10001	Statutární město Brno	B	68
2644/4	Černovice	945	14	10001	Statutární město Brno	B	945
2645/1	Černovice	3473	2	10001	Statutární město Brno	B	3453
2645/2	Černovice	295	2	10001	Statutární město Brno	B	99
2767/30	Černovice	203	14	1828	CTP II, spol. s r.o.	B	20
2767/31	Černovice	296	14	10001	Statutární město Brno	B	296
2767/5	Černovice	13	14	10001	Statutární město Brno	B	13
2767/6	Černovice	2537	14	10001	Statutární město Brno	B	719
2825/6	Černovice	3237	14	10001	Statutární město Brno	B	1287
2860/2	Černovice	1814	14	10001	Statutární město Brno	B	976
2861/1	Černovice	101286	14	10001	Statutární město Brno	B	37801
2615/1	Černovice	9481	14	10001	Statutární město Brno	C	6348
2615/118	Černovice	786	2	1828	CTP II, spol. s r.o.	C	786
2615/47	Černovice	12582	2	51	██████████	C	11927
2615/48	Černovice	4727	2	3388	CTP Alpha, spol. s r.o.	C	1668
2615/51	Černovice	5870	2	1828	CTP II, spol. s r.o.	C	4143
2615/52	Černovice	6642	2	1828	CTP II, spol. s r.o.	C	6289
2615/53	Černovice	1074	2	51	██████████	C	923
2615/55	Černovice	4909	2	10001	Statutární město Brno	C	4210
2615/56	Černovice	3159	2	10001	Statutární město Brno	C	2951
2615/57	Černovice	2085	2	10001	Statutární město Brno	C	2014
2615/58	Černovice	1847	2	10001	Statutární město Brno	C	1790
2615/59	Černovice	2500	2	10001	Statutární město Brno	C	2419
2615/60	Černovice	2458	2	10001	Statutární město Brno	C	2383
2615/61	Černovice	6586	2	10002	Státní pozemkový úřad	C	6384
2615/62	Černovice	6449	2	1828	CTP II, spol. s r.o.	C	6254
2615/63	Černovice	9484	2	1830	██████████	C	9225
2615/64	Černovice	7626	2	1828	CTP II, spol. s r.o.	C	7415
2615/65	Černovice	1927	2	1830	██████████	C	1801
2615/66	Černovice	3877	2	1828	CTP II, spol. s r.o.	C	3600
2615/67	Černovice	7028	2	10001	Statutární město Brno	C	6312
2615/68	Černovice	1991	2	10001	Statutární město Brno	C	1842
2615/69	Černovice	2042	2	528	██████████	C	1115

2615/70	Černovice	1938	2	1864		C	8
2615/73	Černovice	252	2	10001	Statutární město Brno	C	252
2615/74	Černovice	8108	2	51		C	8108
2615/75	Černovice	5779	2	1828	CTP II, spol. s r.o.	C	5779
2615/76	Černovice	1406	2	3345		C	1406
2615/77	Černovice	4142	2	1830		C	4142
2615/78	Černovice	5442	2	60000	Úřad pro zastupování státu ve věcech majetkových	C	5442
2615/79	Černovice	18383	2	1864		C	9862
2615/9	Černovice	890	2	60000	Úřad pro zastupování státu ve věcech majetkových	C	838
2627	Černovice	1240	14	10001	Statutární město Brno	C	48
2628	Černovice	2961	14	10001	Statutární město Brno	C	2961
2629	Černovice	2441	14	10001	Statutární město Brno	C	1281
2825/6	Černovice	3237	14	10001	Statutární město Brno	C	763
2861/1	Černovice	101286	14	10001	Statutární město Brno	C	9192
2615/1	Černovice	9481	14	10001	Statutární město Brno	D	326
2615/45	Černovice	116	2	51		D	22
2615/46	Černovice	6556	2	1775	Pískovna Černovice, spol. s r.o.	D	376
2615/48	Černovice	4727	2	3388	CTP Alpha, spol. s r.o.	D	1845
2615/49	Černovice	10	2	10001	Statutární město Brno	D	10
2615/50	Černovice	47	2	1828	CTP II, spol. s r.o.	D	47
2615/51	Černovice	5870	2	1828	CTP II, spol. s r.o.	D	708
2615/53	Černovice	1074	2	51		D	39
2615/54	Černovice	42	2	10001	Statutární město Brno	D	42
2615/55	Černovice	4909	2	10001	Statutární město Brno	D	129
2825/6	Černovice	3237	14	10001	Statutární město Brno	D	674
2828/2	Černovice	117597	14	10001	Statutární město Brno	D	53845
2828/203	Černovice	74695	14	2374	Městská část Brno-Černovice	D	69559
2828/204	Černovice	5605	14	10001	Statutární město Brno	D	5605
2861/1	Černovice	101286	14	10001	Statutární město Brno	D	16760
2861/2	Černovice	21923	14	2374	Městská část Brno-Černovice	D	11396
2861/3	Černovice	1162	14	2374	Městská část Brno-Černovice	D	593
2616/30	Černovice	1520	14	10001	Statutární město Brno	E	117
2616/32	Černovice	998	14	1092	BESSY INVEST a.s., STAVBA, k.s.,	E	190
2616/34	Černovice	1148	14	10001	Statutární město Brno	E	548
2616/35	Černovice	2475	14	10001	Statutární město Brno	E	835
2616/36	Černovice	1152	14	10001	Statutární město Brno	E	337
2616/37	Černovice	330	14	10001	Statutární město Brno	E	101
2616/38	Černovice	350	14	10001	Statutární město Brno	E	107
2616/39	Černovice	725	14	10001	Statutární město Brno	E	215
2616/40	Černovice	122	14	10001	Statutární město Brno	E	32

2616/41	Černovice	215	14	3806	BESSY INVEST a.s.	E	63
2616/42	Černovice	297	14	10001	Statutární město Brno	E	70
2616/49	Černovice	1744	2	10001	Statutární město Brno	E	518
2616/5	Černovice	3289	14	10001	Statutární město Brno	E	58
2616/70	Černovice	368	14	10001	Statutární město Brno	E	106
2828/2	Černovice	117597	14	10001	Statutární město Brno	E	20278
2860/2	Černovice	1814	14	10001	Statutární město Brno	E	662
2861/1	Černovice	101286	14	10001	Statutární město Brno	E	20987
2861/2	Černovice	21923	14	2374	Městská část Brno-Černovice	E	6356
2982	Černovice	4780	14	1092	BESSY INVEST a.s., STAVBA, k.s., [REDACTED]	E	4780
2983	Černovice	473	14	2256	BESSY INVEST a.s., [REDACTED]	E	473
2984	Černovice	33203	14	10001	Statutární město Brno	E	4312
2985	Černovice	5446	14	3806	BESSY INVEST a.s.	E	5446
2986	Černovice	1324	14	3806	BESSY INVEST a.s.	E	1324
2987	Černovice	12980	14	10001	Statutární město Brno	E	12980
2988	Černovice	41187	14	10001	Statutární město Brno	E	41187
2989	Černovice	70445	2	10001	Statutární město Brno	E	62095
2990	Černovice	6488	14	10001	Statutární město Brno	E	6342
3500/1	Tuřany	5132	14	10001	Statutární město Brno	E	2171
3501/1	Tuřany	6320	14	10001	Statutární město Brno	E	2320
3502	Tuřany	15970	2	2001	CTP II, spol. s r.o.	E	15970
3503	Tuřany	7000	14	10001	Statutární město Brno	E	7000
3520/2	Tuřany	244	14	10001	Statutární město Brno	E	175
3521/2	Tuřany	430	14	10001	Statutární město Brno	E	320
3533	Tuřany	16820	2	10001	Statutární město Brno	E	4291
3534/6	Tuřany	1943	2	10001	Statutární město Brno	E	87
2615/47	Černovice	12582	2	51	[REDACTED]	K	575
2615/52	Černovice	6642	2	1828	CTP II, spol. s r.o.	K	353
2615/53	Černovice	1074	2	51	[REDACTED]	K	31
2615/56	Černovice	3159	2	10001	Statutární město Brno	K	208
2615/57	Černovice	2085	2	10001	Statutární město Brno	K	71
2615/58	Černovice	1847	2	10001	Statutární město Brno	K	57
2615/59	Černovice	2500	2	10001	Statutární město Brno	K	81
2615/60	Černovice	2458	2	10001	Statutární město Brno	K	75
2615/61	Černovice	6586	2	10002	Státní pozemkový úřad	K	202
2615/62	Černovice	6449	2	1828	CTP II, spol. s r.o.	K	195
2615/63	Černovice	9484	2	1830	[REDACTED]	K	259
2615/64	Černovice	7626	2	1828	CTP II, spol. s r.o.	K	211
2615/65	Černovice	1927	2	1830	[REDACTED]	K	126
2615/66	Černovice	3877	2	1828	CTP II, spol. s r.o.	K	277

2615/67	Černovice	7028	2	10001	Statutární město Brno	K	716
2615/68	Černovice	1991	2	10001	Statutární město Brno	K	149
2615/69	Černovice	2042	2	528		K	149
2615/9	Černovice	890	2	60000	Úřad pro zastupování státu ve věcech majetkových	K	52
2767/36	Černovice	471	14	10001	Statutární město Brno	K	15
2767/40	Černovice	63	14	10001	Statutární město Brno	K	4
2767/9	Černovice	6	14	10001	Statutární město Brno	K	2



pořadí	výměra (m ²)	parcela	počet vlastníků	kód plochy RZV (UP)	vlastníci
1	577,99	2615/47	1	Z	
2	336,41	2615/52	1	Z	CTP
3	29,64	2615/53	1	Z	
4	201,95	2615/56	1	Z	Statutární město Brno
5	68,04	2615/57	1	Z	Statutární město Brno
6	54,04	2615/58	1	Z	Statutární město Brno
7	77,91	2615/59	1	Z	Statutární město Brno
8	71,52	2615/60	1	Z	Statutární město Brno
9	192,16	2615/61	2	Z	Státní pozemkový úřad Česká republika
10	185,42	2615/62	1	Z	CTP
11	241,58	2615/63	1	Z	Problématický výkup
12	191,36	2615/64	1	Z	CTP
13	46,36	2615/9	2	Z	ÚZSVM
14	112,38	2615/65	1	Z	Problématický výkup
15	266,80	2615/66	1	Z	CTP
16	649,46	2615/67	1	Z	Statutární město Brno
17	70,09	2615/68	1	Z	Statutární město Brno



SMĚNA - ROZSAH A VÝMĚRY POZEMKŮ

Parcela	Katastr	Výměra KN (m2)	Kultura	LV	Vlastník	Typ	Dotčená výměra (m2)
2712/167	Černovice	160	2	2434	AMISTA investiční společnost, a.s.	A	40
2712/163	Černovice	730	2	1786		A	400
2719/6	Černovice	7254	2	1816		A	7254
2719/13	Černovice	2381	2	1563		A	2381
2767/21	Černovice	50	14	1563		A	50
2712/164	Černovice	669	2	3806	BESSY INVEST a.s.	A	264
2767/23	Černovice	30	14	1092	BESSY INVEST a.s.	A	30
2712/165	Černovice	109	2	692		A	36
2712/166	Černovice	167	2	439		A	50
2767/22	Černovice	32	14	3665		A	32
2719/15	Černovice	2950	2	1862		A	2446
2719/14	Černovice	6497	2	1283		A	5970
2719/9	Černovice	7761	2	1283		A	7761
2767/16	Černovice	48	14	1283		A	48
2712/176	Černovice	5725	2	3387		A	3890
2719/16	Černovice	2601	2	3229	STAVBA, k.s.	A	1992
2615/23	Černovice	4804	2	1830		A	4804
2712/175	Černovice	5397	2	1830		A	3349
2719/11	Černovice	2266	2	1830		A	2266
2719/12	Černovice	134	2	1830		A	134
2719/4	Černovice	6719	2	2781		A	6719
2646/13	Černovice	8665	2	4020		A2	848
2648/8	Černovice	262	14	4020		A2	40
2711/5	Černovice	22958	2	4020		A2	15739
2767/11	Černovice	29	14	4020		A2	29
2615/70	Černovice	1938	2	1864		B	1797
2615/79	Černovice	18383	2	1864		B	8501
2615/69	Černovice	2042	2	528		B	775
2615/82	Černovice	4507	2	392		B	4507
2615/3	Černovice	1949	2	1834		B	1949
2615/88	Černovice	1326	2	1637		B	1326
2615/95	Černovice	4337	2	1830		B	4337
2615/69	Černovice	2042	2	528		K	149
2615/63	Černovice	9484	2	1830		K	259
2615/65	Černovice	1927	2	1830		K	126

Parcela	Katastr	Výměra KN (m2)	Kultura	LV	Vlastník	Typ	Dotčená výměra (m2)
2646/5	Černovice	221	14	1847		A2	207
2646/9	Černovice	1972	14	1847		A2	1139
2647/2	Černovice	4013	14	1847		A2	1406
2647/3	Černovice	731	14	1847		A2	308
2648/3	Černovice	29	14	1847		A2	29
2648/4	Černovice	25	14	1847		A2	25
2648/7	Černovice	328	14	1847		A2	278
2711/2	Černovice	531	14	1847		A2	531
2711/6	Černovice	13121	2	1847		A2	6740
2611/4	Černovice	87	2	60000	Úřad pro zastupování státu ve věcech majetkových	B	67
2615/8	Černovice	234	2	60000	Úřad pro zastupování státu ve věcech majetkových	B	22
2615/92	Černovice	4845	2	60000	Úřad pro zastupování státu ve věcech majetkových	B	4845
2615/61	Černovice	6586	2	10002	Státní pozemkový úřad	C	6377
2615/78	Černovice	5442	2	60000	Úřad pro zastupování státu ve věcech majetkových	C	5442
2615/9	Černovice	890	2	60000	Úřad pro zastupování státu ve věcech majetkových	C	838
2861/2	Černovice	21923	14	2374	Městská část Brno-Černovice	E	6356
2615/61	Černovice	6586	2	10002	Státní pozemkový úřad	K	209
2615/9	Černovice	890	2	60000	Úřad pro zastupování státu ve věcech majetkových	K	52

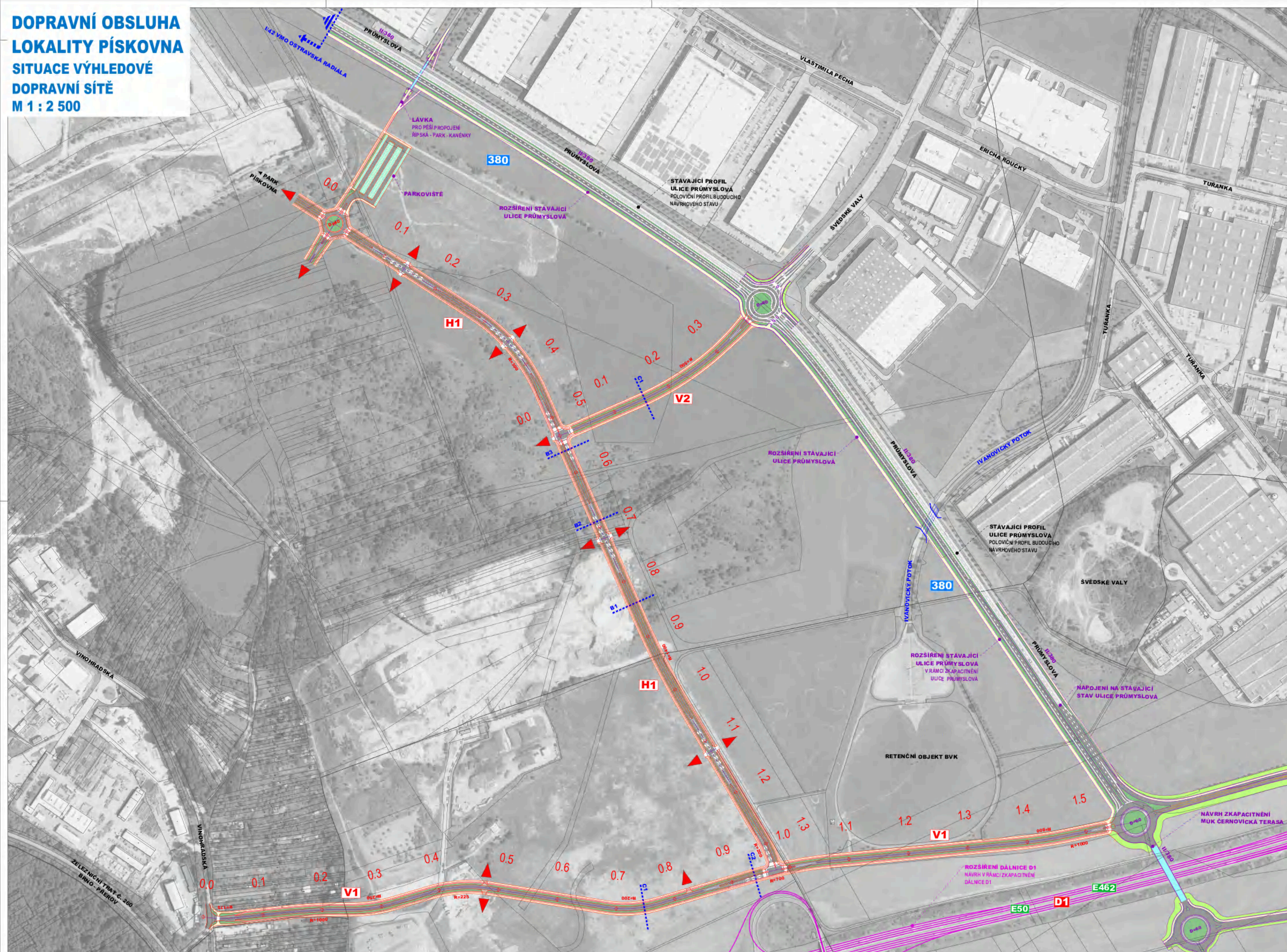
Parcela	Katastr	Výměra KN (m2)	LV	Podíl	Dotčená výměra (m2)
2719/19	Černovice	3474	1860	1/6	579
2719/15	Černovice	2950	1862	5/12	1230
2719/8	Černovice	7698	3389	3/8	2887
2767/22	Černovice	32	3665	7/12	19
2222/5	Černovice	217	51	1/1	217
2222/8	Černovice	18	51	1/1	18
2615/10	Černovice	10569	51	1/1	10569
2615/44	Černovice	6977	51	1/1	6977
2615/45	Černovice	116	51	1/1	116
2615/47	Černovice	12582	51	1/1	655
2615/53	Černovice	1074	51	1/1	155
2615/81	Černovice	4477	51	1/1	4477
2615/86	Černovice	3689	51	1/1	3689
2615/87	Černovice	17	51	1/1	17
2615/89	Černovice	6046	51	1/1	6046
2615/90	Černovice	37	51	1/1	37
2617	Černovice	2552	51	1/1	2552
2712/156	Černovice	89	51	1/1	89

Parcela	Katastr	Výměra KN (m2)	Kultura	LV	Vlastník	Typ	Dotčená výměra (m2)
2616/30	Černovice	1520	14	10001	Statutární město Brno	E	117
2616/34	Černovice	1148	14	10001	Statutární město Brno	E	548
2616/35	Černovice	2475	14	10001	Statutární město Brno	E	835
2616/36	Černovice	1152	14	10001	Statutární město Brno	E	337
2616/37	Černovice	330	14	10001	Statutární město Brno	E	101
2616/38	Černovice	350	14	10001	Statutární město Brno	E	107
2616/39	Černovice	725	14	10001	Statutární město Brno	E	215
2616/40	Černovice	122	14	10001	Statutární město Brno	E	32
2616/42	Černovice	297	14	10001	Statutární město Brno	E	70
2616/49	Černovice	1744	2	10001	Statutární město Brno	E	518
2616/5	Černovice	3289	14	10001	Statutární město Brno	E	58
2616/70	Černovice	368	14	10001	Statutární město Brno	E	106
2828/2	Černovice	117597	14	10001	Statutární město Brno	E	20278
2860/2	Černovice	1814	14	10001	Statutární město Brno	E	662
2861/1	Černovice	101286	14	10001	Statutární město Brno	E	20987
2861/2	Černovice	21923	14	2374	Městská část Brno-Černovice	E	6356
2984	Černovice	33203	14	10001	Statutární město Brno	E	4312
2987	Černovice	12980	14	10001	Statutární město Brno	E	12980
2988	Černovice	41187	14	10001	Statutární město Brno	E	41187
2989	Černovice	70445	2	10001	Statutární město Brno	E	62095
2990	Černovice	6488	14	10001	Statutární město Brno	E	6342
3500/1	Tuřany	5132	14	10001	Statutární město Brno	E	2171
3501/1	Tuřany	6320	14	10001	Statutární město Brno	E	2320
3503	Tuřany	7000	14	10001	Statutární město Brno	E	7000
3520/2	Tuřany	244	14	10001	Statutární město Brno	E	175
3521/2	Tuřany	430	14	10001	Statutární město Brno	E	320
3533	Tuřany	16820	2	10001	Statutární město Brno	E	4291
3534/6	Tuřany	1943	2	10001	Statutární město Brno	E	87

Parcela	Katastr	Výměra KN (m2)	LV	Podíl	Dotčená výměra (m2)
2615/118	Černovice	786	1828	1/1	786
2615/51	Černovice	5870	1828	1/1	4143
2615/52	Černovice	6642	1828	1/1	6288
2615/75	Černovice	5779	1828	1/1	5779
2615/64	Černovice	7626	1828	1/1	7414
2615/66	Černovice	3877	1828	1/1	3614
2615/48	Černovice	4727	3388	1/1	1668
2615/73	Černovice	252	10001	1/1	252
2615/67	Černovice	7028	10001	1/1	1400
2628	Černovice	2961	10001	1/1	2573
2629	Černovice	2441	10001	1/1	150
2615/62	Černovice	6449	1828	1/1	6262

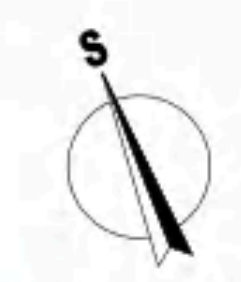
Parcela	Katastr	Výměra KN (m2)	Kultura	LV	Vlastník	Typ	Dotčená výměra (m2)
2615/23	Černovice	4804	2	1830	[REDACTED]	A	4804
2712/175	Černovice	5397	2	1830	[REDACTED]	A	3349
2719/11	Černovice	2266	2	1830	[REDACTED]	A	2266
2719/12	Černovice	134	2	1830	[REDACTED]	A	134
2615/95	Černovice	4337	2	1830	[REDACTED]	B	4337
2615/63	Černovice	9484	2	1830	[REDACTED]	K	259
2615/65	Černovice	1927	2	1830	[REDACTED]	K	126
2712/175	Černovice	5397	2	1830	[REDACTED]		2048

**DOPRAVNÍ OBSLUHA
LOKALITY PÍSKOVNA
SITUACE VÝHLEDOVÉ
DOPRAVNÍ SÍTĚ
M 1 : 2 500**



- LEGENDA:**
- NAVRŽENÉ ŘEŠENÍ V RÁMCI ŘEŠENÉ STAVBY
 - ORIENTAČNÍ VODOROVNÉ DOPRAVNÍ ZNAČENÍ
 - NAVRŽENÉ ŘEŠENÍ V RÁMCI ZKAPACITNĚNÍ D1
 - NAVRŽENÉ ŘEŠENÍ V RÁMCI ULICE PRŮMYSLOVÁ
- LEGENDA PLOCH:**
- VOZOVKA - ASFALT
 - MOSTNÍ OBJEKT
 - POJÍŽDĚNÁ DLAŽBA
 - PARKOVACÍ PLOCHA - VEGETAČNÍ TVÁRNICE - MZI
 - CYKLOSTEZKA
 - CHODNÍK
 - NÁSYP
 - VÝKOP
 - TERÉNNÍ ÚPRAVY / MZI
 - IDEOVÉ NAPOJENÍ ÚZEMÍ

7.1



<p>Brněnské komunikace a.s. Hrochova třída 781/1a, 602 00 Brno - Štýřice</p>		<p>Brněnské komunikace</p>	
<p>Atelier ERA Atelier architektura Pavla a Peči Hučková 78, 612 00 Brno</p>		<p>Atelier ERA Atelier architektura Pavla a Peči Hučková 78, 612 00 Brno</p>	
<p>PK OSSENDORF s.r.o. Tomáškova 1, 602 00 BRNO</p>		<p>PROJEKTOVÝ ÚSTŘEDÍ OSSENDORF s.r.o.</p>	
<p>Dopravní obsluha lokality Pískovna Technická pomoc pro přípravu zadání</p>		<p>GRAFICKÁ ČÁST</p>	
<p>SITUACE VÝHLEDOVÉ DOPRAVNÍ SÍTĚ</p>		<p>7.1</p>	

SOUDNÍ SPORY

vedené žalobcem [REDAKCE]
proti žalované společnosti Pískovna Černovice, spol. s r.o.

Jedná se o čtyři soudní spory vedené u Městského soudu v Brně dle přehledu uvedeného dále v příložené tabulce. Ve všech soudních sporech se jedná o zaplacení bezdůvodného obohacení ve výši obvyklého nájemného za užívání pozemků ve vlastnictví žalobce nacházející se v dobývacím prostoru Černovice II a v dobývacím prostoru Černovice V a mezi těmito dobývacími prostory (přetěžené pozemky), a to za užívání těchto pozemků v období:

od 30.10.2014 do 31.01.2016 – 1. žaloba

od 01.02.2016 do 31.12.2017 – 2. žaloba

od 01.01.2018 do 22.10.2018 – 3. žaloba

od 24.10.2018 do 26.11.2019 – 4. žaloba

období od 27.11.2019 až doposud není zatím žalováno.

Žalovaný nárok vychází z toho, že společnost Pískovna Černovice, spol. s r.o. v daném období užívala cizí věc bez právního důvodu, tedy že se jednalo o okupaci pozemků žalobce stranou žalovanou bez nájemní smlouvy. Je nutno podotknout, že společnost Pískovna Černovice, spol. s r.o. neužívala pozemky žalobce neoprávněně, tj. bez právního titulu. Tímto právním titulem je vymezený dobývací prostor k těžbě nerostné suroviny a povolení k hornické činnosti. To, že existuje právní titul k užívání cizích pozemků (v tomto případě pozemků žalobce), však neznamená, že vzniklo těžební organizaci i oprávnění, aby užívala cizí majetek (pozemky) bezplatně. Ostatně i horní zákon v ust. § 33 ukládá těžební organizaci povinnost vyřešit střet zájmů s vlastníky dotčených pozemků (tj. uzavřít s nimi nájemní smlouvy). Právním titulem společnosti Pískovna Černovice, spol. s r.o. u žalovaných pozemků je tedy stanovení dobývacího prostoru pro výhradní ložisko písků a štěrkopísků a povolení k hornické činnosti.

Povinnost k náhradě za bezdůvodné obohacení, kterou uplatňuje žalobce, tak má svůj původ v omezení vlastnického práva žalobce, ke kterému došlo z důvodu existence právních titulů žalované pro toto užívání cizích pozemků.

Dle judikatury povinnost k náhradě bezdůvodného obohacení má svůj původ v omezení vlastnického práva spočívající v tom, že na pozemcích jsou vymezeny dobývací prostory a neukončena hornická činnost. To, zda v daném období společnost z těchto pozemků dosahovala ekonomického zisku je zcela bez významu. K tomu odkazujeme např. na rozhodnutí Nejvyššího soudu ČR, sp.zn. 28 Cdo 3159/2016, v němž se uvádí, že „je bez významu způsob a rozsah užívání předmětného pozemku žalovanou jakož i skutečnost, zda svá práva k dobývacímu prostoru fakticky vykonává a dosahuje-li tím zisku, neboť povinnost k náhradě má původ v omezení vlastnického práva žalobce (jež bez zřetele na ne/činnost žalované nadále trvá, aniž by jí za to byla poskytována patřičná náhrada“. Vznik bezdůvodného obohacení je tedy judikaturou konstantně pojímán jako objektivní stav nastalý při splnění zákonem daných podmínek, jež není ve své podstatě ovlivněn subjektivními okolnostmi na straně obohaceného či ochuzeného.

Za žalovaná období vyčíslil žalobce výši bezdůvodného obohacení v částkách obvyklé ceny nájemného, která byla zjištěna znaleckými posudky zpracovanými v této věci znalkyní [REDAKCE] a znalcem [REDAKCE]. Oba znalci dospěli k shodným výsledkům, kdy předmětné pozemky oceňují s ohledem na stejný charakter právního titulu jejich užívání a s ohledem na to, že se nacházejí ve stejném areálu žalované, jako jednotný funkční celek.

Mezi žalobcem a žalovanou je spor o výši tohoto bezdůvodného obohacení, kdy žalovaná v těchto sporech předkládá znalecké posudky zpracované společností ZNALCI A ODHADCI – znalecký ústav, spol. s r.o., které neposuzují předmětné území jako jeden funkční celek, ale pozemky rozdělují na aktivně užívané a neužívané. Dle toho dochází k nižší částce nájemného (bezdůvodného obohacení).

Nejdále v rozhodování je spor zahájený na základě **1. žaloby**. V tomto sporu vydal Městský soud v Brně **rozsudek č.j. 2116 C 13/2016-330 ze dne 26.02.2019**, dle kterého žalovaný nárok pana ██████████ zcela uznal, tedy uložil společnosti Pískovna Černovice zaplatit žalovanou částku v plné výši, včetně jejího příslušenství. Proti tomuto rozsudku podala společnost Pískovna Černovice, spol. s r.o. odvolání ze dne 06.06.2019, o kterém dosud Krajský soud v Brně nerozhodl. Odvolací řízení bylo na základě dohody stran přerušeno usnesením Krajského soudu v Brně ze dne 03.08.2021, č.j. 37 Co 164/2019-360, a to za účelem mimosoudního vyřešení sporu. Pokud k mimosoudní dohodě nedojde, žalobce nejpozději do 06.08.2022 řízení obnoví.

V řízení o 2. žalobě vydal Městský soud v Brně dne 20.09.2018 platební rozkaz, kterým žalovanou zavázal k úhradě žalované částky, včetně příslušenství a nákladů řízení. Proti tomuto platebnímu rozkazu podala žalovaná odpor s návrhem na přerušení řízení do doby, než bude rozhodnuto o 1. žalobě. S tímto návrhem na přerušení řízení žalobce souhlasil. Usnesením Městského soudu v Brně ze dne 25.01.2019, č.j. 247 C 9/2018-62, bylo řízení o 2. žalobě přerušeno do doby pravomocného ukončení řízení o 1. žalobě.

V řízení o 3. žalobě vydal Městský soud v Brně dne 12.11.2020 platební rozkaz, kterým žalovanou zavázal k úhradě žalované částky, včetně příslušenství a nákladů řízení. Proti tomuto platebnímu rozkazu podala žalovaná odpor. Usnesením Městského soudu v Brně ze dne 08.02.2021, č.j. 237 C 25/2020-127, které bylo potvrzeno usnesením Krajského soudu v Brně ze dne 07.04.2021, č.j. 19 Co 50/2021-138, bylo řízení o 3. žalobě přerušeno do doby pravomocného ukončení řízení o 1. žalobě.

V řízení o 4. žalobě vydal Městský soud v Brně dne 06.11.2020 platební rozkaz, kterým žalovanou zavázal k úhradě žalované částky, včetně příslušenství a nákladů řízení. Proti tomuto platebnímu rozkazu podala žalovaná odpor. V rámci jednání stran o možnosti mimosoudního vyrovnání, podal žalobce návrh na přerušení tohoto řízení. Usnesením Městského soudu v Brně ze dne 03.06.2021, č.j. 230 C 31/2020-82, bylo řízení o 4. žalobě přerušeno, a to za účelem mimosoudního vyřešení sporu. Pokud k mimosoudní dohodě nedojde, žalobce nejpozději do 07.06.2022 řízení obnoví.

Žalobce v rámci plánovaných směn pozemků v areálu Pískovny Černovice v případě uzavření sjednávaných dohod o směnách pozemků, v nichž budou akceptovány návrhy žalobce, bude toto považovat za mimosoudní vyřešení uvedených soudních sporů, kdy v takovém případě vezme všechny své žaloby proti žalované zpět.

Přehled soudních sporů:

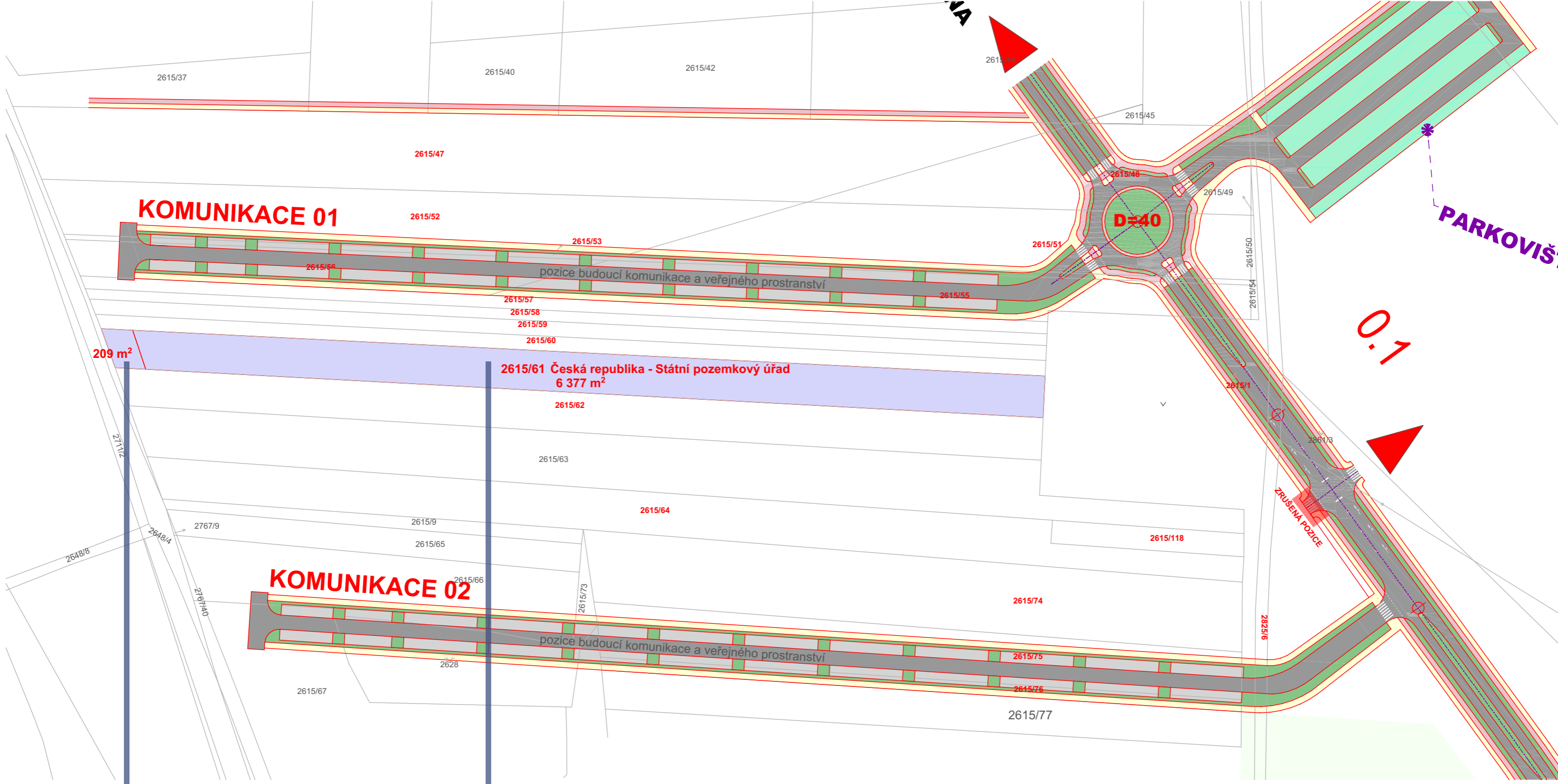
1. ŽALOBA [redacted] z 01.03.2016 č.j. 2116 C 13/2016 rozsudek MS z 10.01.2019	1.194.324,50Kč úrok 8,05% p.a. 406.375,44Kč náklady řízení 284.654Kč	období 30.10.2014 až 31.01.2016	26,-Kč/m²/rok	splatnost do 26.02.2016	<u>PLATBY</u> - 08.03.2016 32.117,70Kč (jistina) - 26.02.2021 272.341,14Kč (jistina) 109.817,43Kč (úrok)
2. ŽALOBA [redacted] z 07.03.2018 č.j. 247 C 9/2018	2.447.442 Kč úrok 8,5% p.a. 479.111,82Kč náklady řízení 189.165Kč	období 01.02.2016 až 31.12.2017	26,-Kč/m²/rok (30.10.2014 – 11.02.2016) 30,-Kč/m²/rok (12.02.2016 – 06.01.2018)	splatnost do 29.01.2018	<u>PLATBY</u> - 26.02.2021 473.759,74Kč (jistina) 124.118,56Kč (úrok)
3. ŽALOBA [redacted] z 16.12.2019 doručeno: 19.12.2019	1.467.305 Kč úrok 10% p.a. 56.930,42Kč náklady řízení	období 01.01.2018 až 22.10.2018	30,-Kč/m²/rok (01.01.2018 – 06.01.2018) 34,-Kč/m²/rok (07.01.2018 – 22.10.2018)	splatnost do 29.12.2019	<u>PLATBY</u> - 26.02.2021 416.987,35Kč (jistina) 48.667,56Kč (úrok)
4. ŽALOBA [redacted] z 16.12.2019 doručeno: 19.12.2019	2.047.864 Kč úrok 10% p.a. 79.455,71Kč náklady řízení	období 24.10.2018 až 26.11.2019	35,-Kč/m²/rok (24.10.2018 – 26.11.2019)	splatnost do 29.12.2019	<u>PLATBY</u> - 26.02.2021 367.589,50Kč (jistina) 42.902,23Kč (úrok)
dosud nežalováno [redacted]	4.280.816 Kč	období 27.11.2019 až 31.12.2021	35,-Kč/m²/rok (27.11.2019 – 31.12.2021)	splatnost neurčena	<u>PLATBY</u> 0

Úrok spočítán k datu 30.06.2021 (zatím jen u žalovaných částek)

1. ŽALOBA jistina 889.865,66Kč	úroky 382.966,79Kč
2. ŽALOBA jistina 1.973.682,26Kč	úroky 571.131,14Kč
3. ŽALOBA jistina 1.050.317,65Kč	úroky 151.054,09Kč
4. ŽALOBA jistina 1.680.274,50Kč	úroky 241.899,08Kč
NEŽALOVÁNO 4.280.816,00Kč	

Celkem k 31.12.2021 neuhrazeno:
na jistinách: 9.874.956,07Kč
na vyčíslených úrocích: 1.347.051,10Kč
CELKEM: 11.222.007,17Kč

+ náklady soudních řízení



ROZDĚLENÍ POZEMKU
 BUDOUCÍ VLASTNÍK 01
 PLOCHA VÝMĚRY POZEMKU SPU

ROZDĚLENÍ POZEMKU
 BUDOUCÍ VLASTNÍK 02
 PLOCHA VÝMĚRY POZEMKU SPU



DĚLENÍ POZEMKU SPU



Parcela	Katastr	Výměra KN (m2)	LV	Podíl	Dotčená výměra (m2)
6191/26	Líšeň	1558	14081	1/1	1558
6238/24	Líšeň	271	14081	1/1	271
2540/49	Líšeň	401	14081	1/1	401
1526/158	Komín	160	7082	1/1	160
5046/45	Líšeň	49	14081	1/1	49
5046/46	Líšeň	125	14081	1/1	125
5046/47	Líšeň	84	14081	1/1	84
510/37	Přízřenice	199	34	1/1	199
510/40	Přízřenice	90	34	1/1	90
149/3	Slatina	1826	2245	1/1	1826
3568/5	Slatina	219	2245	1/1	219
7652/35	Židenice	145	14840	1/1	145
7748/22	Židenice	112	14840	1/1	112