

## Příloha č.1 Rozpočet a specifikace díla

Číslo: PPK-61a/53/22  
Číslo jednací: 05704/UL/22

Rok: 2022

### Rozpočet:

Všechny ceny jsou uvedeny v Kč

2022						
ID	Kód	Opatření a činnost	Množství	M.J.	Jednotková cena	Celková cena
<b>Třešňovka pod Oblíkem</b>						
<b>15608</b>	<b>ZC02</b>	<b>Pastva</b>				
	ZC02a	Pastva extenzivní	2	ha	30 000,00	60 000,00
		Vysoká svažítost pozemku: sklon svahu 15-30 %: navýšení o 10%	10	%		6 000,00
					Cena bez DPH	66 000,00
					<b>Cena s DPH</b>	<b>79 860,00</b>

### Souhrnný rozpočet:

Všechny ceny jsou uvedeny v Kč

Rok	Cena bez DPH	Sazba DPH %	Výše DPH	Cena s DPH
2022	66 000,00	21,00	13 860,00	79 860,00
<b>Celkem</b>	<b>66 000,00</b>		<b>13 860,00</b>	<b>79 860,00</b>

### Specifikace díla:

[Odkaz na mapové dílo](#)

2022			
<b>Třešňovka pod Oblíkem</b>			
<b>15608</b>	<b>ZC02</b>	<b>Pastva</b>	<b>79 860,00 Kč</b>
	ZC02a	Pastva extenzivní	

#### Popis opatření:

Extenzivní pastva na volno pomocí ovčáckých psů smíšeným stádem ovcí a koz v třešňovce pod Oblíkem. Vymezená plocha zákřesem nad ortofotomapou je 3,5670 ha, z důvodu výskytu dřevin je pasená výměra snížena na 2 ha. Součástí zakázky je i doprava stáda na lokalitu a péče o něj po dobu pastvy. Součástí zakázek není kosení nedopasků.

#### Vlastnosti:

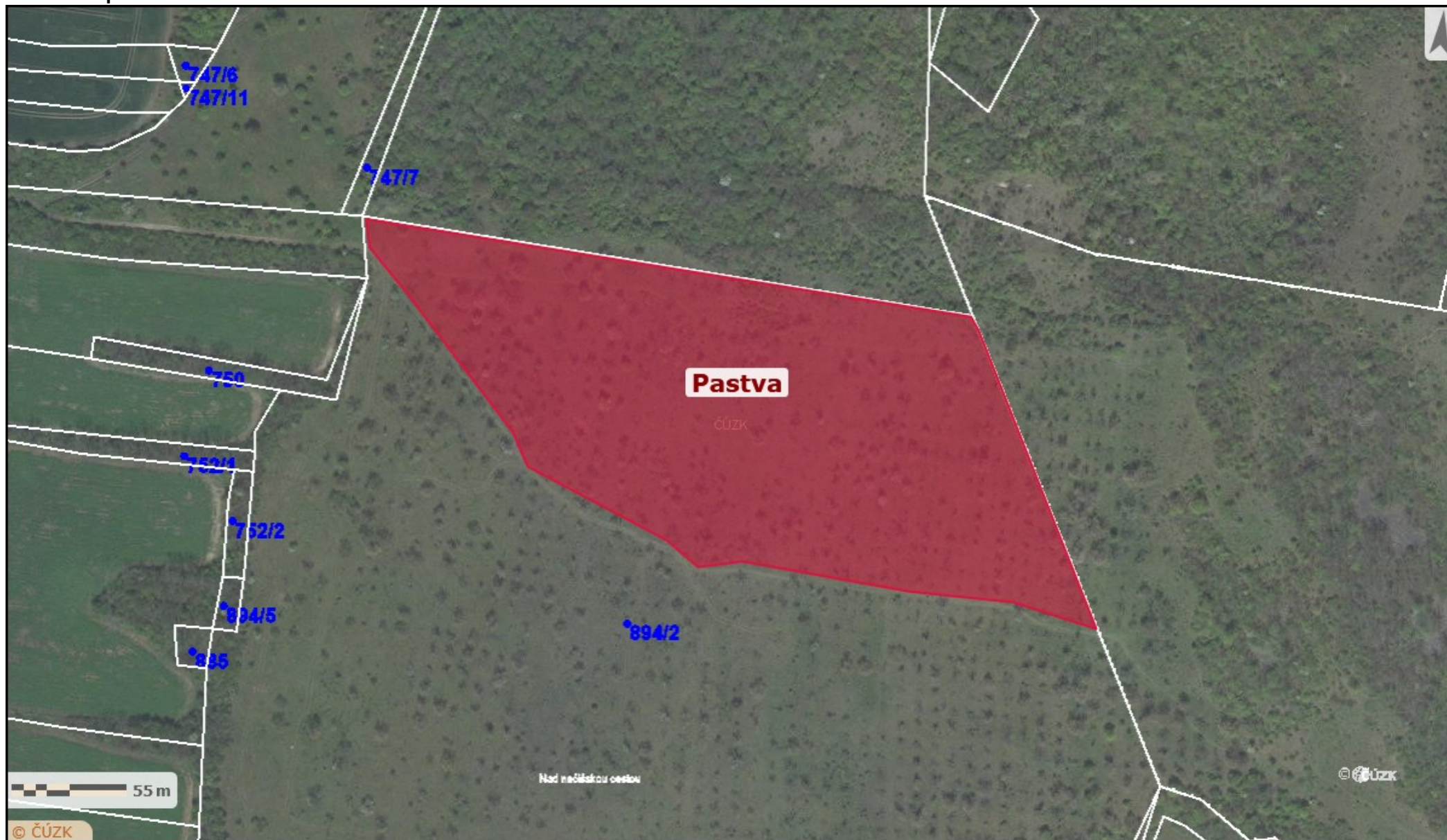
Složení stáda: koza domácí, Počet zvířat: 10 ks

Složení stáda: ovce domácí, Počet zvířat: 70 ks

62778 [ZC02] Pastva - [ZC02a] Pastva extenzivní

Třešňovka pod Oblíkem

Rok: 2022



Vydavatel: AOPK ČR, 2022 (Vladislav Kopecký)