

 **Sdružené pojištění vozidla**

Pojistná smlouva č.

**4783230867**Česká republika - Ústav pro studium totalitních režimů  
Siwiewcova 2428/2  
130 00 Praha - Žižkov  
Česká republika

## Pojistná smlouva sdružené pojištění vozidla

### 1. Smluvní strany

POJISTITEL	
Generali Česká pojišťovna a.s., Spálená 75/16, Nové Město, 110 00 Praha 1, IČO: 452 72 956, DIČ: CZ699001273, je zapsaná v obchodním rejstříku vedeném Městským soudem v Praze, spis. zn. B 1464, člen skupiny Generali, zapsané v italském registru pojišťovacích skupin, vedeném IVASS, pod číslem 026 (dále také "pojišťovna")	
POJISTNÍK - právnická osoba	
Název:	Česká republika - Ústav pro studium totalitních režimů
IČO:	75112779
Plátce DPH:	NE
Telefon:	
E-mail:	
Trvalá adresa:	Siwiewcova 2428/2, 130 00 Praha, Česká republika
Korespondenční adresa je shodná s trvalou adresou.	

Smluvní strany uzavírají tuto pojistnou smlouvu pro pojištění odpovědnosti za újmu způsobenou provozem vozidla, pro pojištění vozidel a dopravovaných věcí, pojištění asistence a úrazové pojištění dopravovaných osob, která se dále řídí Všeobecnými pojistnými podmínkami pro pojištění vozidel VPPPMV-R-3/2021, Sazebníkem administrativních poplatků a Oceňovacími tabulkami ke stanovení výše pojistného plnění z úrazového pojištění dopravovaných osob.

Na základě požadavku pojistníka došlo s platností ode dne 15. 8. 2022 ke změně této smlouvy, tímto se nahrazuje její předchozí verze.

### 2. Počátek a doba pojištění

Sjednané pojištění je účinné od 12:25 hod. dne 15. 8. 2022 a sjednává se na dobu neurčitou.

### 3. Vozidlo

**3.1. Vlastník vozidla** je shodný s pojistníkem.

**3.2. Držitel (provozovatel) vozidla** je shodný s pojistníkem.

#### 3.3 Údaje o vozidle

Registrační značka:	9AF3954
MPZ:	Česká republika
Druh vozidla:	nákladní automobil do 3,5 t
Továrni značka:	Volkswagen
Typ:	CRAFTER
Specifikace:	35 2.0 TDI 103kW střední rozvor
VIN/EČV:	WV1ZZZSYZN9004610
Číslo TP:	UM659439

Palivo:	nafta
Výkon motoru:	103 kW
Objem válců:	1 968 cm <sup>3</sup>
Počet sedadel:	3
Celková hmotnost:	3 500 kg
Datum první registrace:	9. 5. 2022
Užití vozidla:	ostatní (běžné)
Zabezpečení:	žádné
Původ vozidla:	ČR
ID vozidla:	AEU-05U.AMB-GYN

Identifikační údaj VIN/EČV se považuje za jediný a nezaměnitelný identifikátor vozidla (předmětu pojištění). Další údaje o vozidle zde uvedené neslouží pro identifikaci vozidla, ale jen pro stanovení výše pojistného.

### 3.4 Výbava vozidla

#### 3.4.1. Doplněková výbava

Položka	Cena v Kč	Položka	Cena v Kč
Navigace "Discover Media Plus":		Navigace "Discover Media"	
Rádio "Composition Colour"		Rádio "Composition Media Plus"	
Radio "Composition Media"		Airbag spolujezdce: - možnost deaktivace airbagu - 3-bodový bezpečnostní pás spolujezdce výškově...	
Parkpilot vpředu a vzadu: - bez aktivní ochrany boků vozidla		Příprava pro tažné zařízení: - včetně stabilizace přívěsu - obsahuje kabeláž, zásuvku a řídicí je...	
Tempomat s omezovačem rychlosti: - do 160 km/h		Boční obložení nákladového prostoru: - polovysoké, do výše oken - z dřevotřísky	
Dřevěná podlaha v nákladovém prostoru: - s ochranou nákladové hrany		Odkládací schránka s víkem: - na straně spolujezdce - uzamykatelná, s osvětlením	
Sedadlo řidiče Komfort Plus: - výškově nastavitelné - nastavitelný sklon sedáku - s loketními opěr...		LED čelní světlomety, LED denní svícení	
Digitální příjem rádia		--	

3.5. Prohlídka vozidla provedena dne 12. 5. 2022 v 09:21 hodin. Prohlídka vozidla platí pouze 24 hodin. Vozidlo je nepoškozeno.

### 3.6. Odpovědi pojistníka na dotazy pojišťovny

Bylo vozidlo v minulosti poškozeno? **NE**

## 4. Rozsah pojištění, pojistné

ALLRISKCP1 EPLUS1

4.1. Pojištění Odpovědnosti za újmu způsobenou provozem vozidla Comfort dle VPPPMV-R-3/2021 a článku 7.1. této pojistné smlouvy

Limit pojistného plnění pro:	
újmou na zdraví:	150 000 000 Kč
újmou na věci a ušlý zisk:	150 000 000 Kč
náklady právní ochrany:	20 000 Kč
Číslo zelené karty:	4783230867
Roční pojistné se zohledněním obchodní slevy 30,0000 %, Bonusu a slevy za frekvenci placení 10 %	<b>7 361 Kč</b>

### 4.2. Havarijní pojištění vozidla ve variantě „All Risk“

Pojistná částka:	1 162 435 Kč
Spoluúčast:	5%, min. 5 000 Kč
Územní platnost:	Evropa (mimo vybrané země dle VPP)
Pojištěno včetně DPH:	ANO
Akceptace doporučené opravy:	ANO
Sleva za zabezpečení:	0 %
Zohlednění předchozího škodního průběhu:	ANO
Sleva za akceptaci doporučené opravy:	4 %
Koeficient užití vozidla:	1.0

Roční pojistné se zohledněním obchodní slevy 25,0000 %, Bonusu a slevy za frekvenci placení 10 %	<b>18 049 Kč</b>
--	------------------

**4.3. Pojištění Přímá likvidace**

Roční pojistné	<b>0 Kč</b>
----------------	-------------

**4.4. Pojištění Všech skel**

Limit plnění:	10 000 Kč
Roční pojistné	<b>1 500 Kč</b>

**4.5. Pojištění Poškození vozidla zvířetem**

Limit plnění: 30 000 Kč je určen na celé pojistné období bez ohledu na počet pojistných událostí	
Spoluúčast:	1 000 Kč
Roční pojistné	<b>80 Kč</b>

**4.6. Pojištění Asistence L**

Roční pojistné	<b>0 Kč</b>
----------------	-------------

**4.7. Úrazové pojištění řidiče – základní rozsah**

Pojistná částka za:	
smrt následkem úrazu:	100 000 Kč
trvalé následky úrazu:	200 000 Kč
dobu nezbytného léčení úrazu:	50 Kč/den
Roční pojistné	<b>0 Kč</b>

**4.8. Úrazové pojištění – základní rozsah**

Pojistná částka za:	
smrt následkem úrazu:	100 000 Kč
trvalé následky úrazu:	200 000 Kč
dobu nezbytného léčení úrazu:	50 Kč/den
Roční pojistné	<b>0 Kč</b>

**5. Úpravy pojistného – zohlednění předchozího škodního průběhu**

Přehled předchozího škodního průběhu pojištění odpovědnosti za újmu způsobenou provozem vozidla (dále jen POV) a havarijní pojištění vozidla (dále jen HAV) ke dni 15. 8. 2022 včetně informace o poskytnutí Bonusu nebo Malusu:

Pojištění	Počet měsíců	Počet pojistných událostí (PU)	Nepřetržitá doba v měsících	Bonus / Malus
POV celkem	1046	3	173	Bonus
z toho pojistník dle ČKP	1046	3	173	Bonus
HAV celkem	1046	3	173	Bonus
z toho převod z POV	1046	3	173	Bonus

Odchylně od čl. 7 bodu 4 VPPPMV-R-3/2021 se ujednává: Informace o tom, zda je pro jednotlivá pojištění zohledněn Bonus nebo Malus, je uvedena v Pojistné smlouvě. Konkrétní hodnota Bonusu nebo Malusu je stanovena pojistně-matematickými metodami na základě vstupních hodnot, kterými jsou Počet měsíců, Počet pojistných událostí a Nepřetržitá doba v měsících. Vstupní hodnoty jsou stanoveny ze všech pojistných smluv pojistníka téže skupiny vozidel a téhož druhu pojištění (pojištění odpovědnosti, havarijní pojištění).

**6. Přehled sjednaných pojištění a způsob úhrady****6.1. Přehled sjednaných pojištění**

SJEDNANÉ POJIŠTĚNÍ	OBCHODNÍ SLEVA V %	CELKEM ROČNÍ POJISTNÉ V Kč
Pojištění Odpovědnosti z provozu vozidla	30,0000	7 361
Havarijní pojištění „All Risk“	25,0000	18 049
Pojištění Přímá likvidace		0
Pojištění Všech skel		1 500
Pojištění Poškození vozidla zvířetem		80
Pojištění Asistence L		0
Úrazové pojištění řidiče – základní rozsah		0
Úrazové pojištění – základní rozsah		0

Celkem v Kč		26 990
Celkem pojistné za pojistnou smlouvu upravené na dělitelnost počtem splátek v Kč		26 376

## Výše splátky pojistného

**26 376 Kč**

### 6.2. Způsob úhrady pojistného

- Trvalým příkazem

Pojistné bude hrazeno **1 krát ročně**, vždy k 13. dni 05. měsíce roku na účet Generali České pojišťovny a.s.:

## Bankovní převod

Číslo účtu	300900/2700
Částka	26 376 Kč
Variabilní symbol	4783230867
Frekvence placení	ročně
Způsob placení	Trvalým příkazem



QR kódem v mobilní aplikaci Vaší banky nebo platbou přes terminál SAZKA

## 7. Zvláštní ujednání

### 7.1. Garance ceny pojistného na 3 roky a první pojistná událost bez vlivu na bonus

Pojišťovna po dobu tří let od počátku této pojistné smlouvy zachová předepsané pojistné za pojištění v rozsahu dle čl. 4.1. této pojistné smlouvy s výjimkou těchto událostí, které nastanou v průběhu trvání pojištění:

7.1.1. nastane více než jedna rozhodná pojistná událost s vlivem na bonus.

### 7.2. Úrazové pojištění dopravovaných osob

Ujednává se, že text článku 77 odstavce 1 VPPPMV-R-3/2021 se nahrazuje následujícím zněním: „Úrazové pojištění dopravovaných osob lze v pojistné smlouvě sjednat jako doplňkové obnosové pojištění ve variantě „Úrazové pojištění“, „Úrazové pojištění řidiče“, „Úrazové pojištění – základní rozsah“ a „Úrazové pojištění řidiče – základní rozsah“.

## 8. Závěrečná prohlášení pojistníka

Svým podpisem stvrzuji, že všechny údaje v této pojistné smlouvě i v záznamu z jednání jsou uvedeny pravdivě, a veškerá prohlášení v této pojistné smlouvě i v záznamu z jednání uvedená jsou pravdivá. Dále potvrzuji, že případné změny v údajích týkajících se pojistníka a vozidla, zejména RZ/SPZ, VIN/EČV a číslo TP, sdělím Pojišťovně do 15 dnů ode dne, kdy k těmto změnám došlo (dle § 3 odst. 5 zák. č. 168/1999 Sb.).

Jsem si vědom toho, že pojišťovna je oprávněna ověřovat správnost a úplnost v pojistné smlouvě uvedených údajů a pokud zjistí, že jsou nesprávné, má právo je opravit. Pokud takováto oprava má vliv na stanovenou výši pojistného, má pojišťovna nárok také na pojistné od počátku pojištění ve výši, která odpovídá rozdílu mezi pojistným stanoveným v pojistné smlouvě a pojistným, které by pojišťovna stanovila, pokud by mu byl pravdivý a úplný údaj znám. Nová výše ročního pojistného může, zejména v případě uvedení nepravdivých nebo neúplných údajů, sloužících k identifikaci vlastníka pojištěného vozidla, dosáhnout několiknásobku ročního pojistného uvedeného v pojistné smlouvě.

Potvrzuji, že jsem seznámen se zmocněními a zproštěním mlčenlivosti, jak je uvedeno v článku 10 VPPPMV-R-3/2021.

Prohlašuji, že jsem byl informován o zpracování mnou sdělených osobních údajů a že podrobnosti týkající se osobních údajů jsou dostupné na [www.generaliceska.cz](http://www.generaliceska.cz) a dále na obchodních místech pojišťovny. Zavazuji se, že v tomto rozsahu informuji i pojištěné osoby. Dále se zavazuji, že pojistitelé bezodkladně oznámím případné změny osobních údajů.

Pojistník, nebo některý z pojištěných nespĺňuje v souvislosti s pojistným odvětvím uvedeným v části B bodu 3, 8, 9, 10, 13 nebo 16 přílohy č. 1 k zákonu č. 277/2009 Sb., o pojišťovnictví, ve znění pozdějších předpisů, minimálně 2 ze 3 níže uvedených limitů:

- Čistý obrat min. 12 800 000 EUR (cca 320 000 000 Kč),
- Úhm rozvahy min. 6 200 000 EUR (cca 155 000 000 Kč),
- Průměrný roční stav zaměstnanců min. 250.

Svým podpisem dále stvrzuji, že:

- zmocňuji pojišťovnu k nahlížení do spisů v rozsahu uvedeném ve VPPPMV-R-3/2021 čl. 10 odst. 1,
- akceptuji oprávnění pojišťovny požadovat údaje o svém zdravotním stavu za účelem šetření pojistných událostí a uděluji pojišťovně výslovný souhlas ke zjišťování a přezkoumávání zdravotního stavu,
- mám souhlas pojištěného/pojištěných uzavřít pojištění ve sjednaném rozsahu.

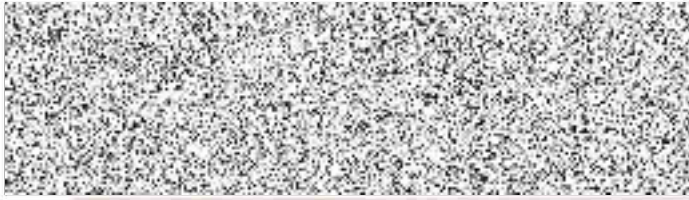
Jako pojistník dále potvrzuji, že jsem se před uzavřením pojistné smlouvy seznámil a převzal jsem se svým souhlasem v listinné podobě nebo jiné textové podobě (např. CD) či v elektronické podobě na své vlastní e-mailové adrese následující dokumenty:

- záznam z jednání,
- předmluvní informace, verze PIPMV-R-3/2021,
- pojistné podmínky verze VPPPMV-R-3/2021 (6.10.001 03.2021 v03),
- informační dokument o pojistném produktu IPIDPMV-R-3/2021,
- sazebník administrativních poplatků,
- informace o zprostředkovateli.

Smlouva v účinnosti od: 13. 5. 2022

Datum uzavření pojistné smlouvy 17-08-2022

Česká republika - Ústav pro studium totalitních režimů



Podpis (a razítko) pojistníka

Ing. JAROSLAVA RA'KOVNÍKOVÁ'  
ŘEDITELKA OPD

Jméno, příjmení a funkce osoby oprávněné k podpisu  
pojistné smlouvy (hůlkovým písmem)

Místo uzavření pojistné smlouvy PRAHA

MARTIN ZPĚVÁK  
ZČ: 901001677, IČO: 47571225

