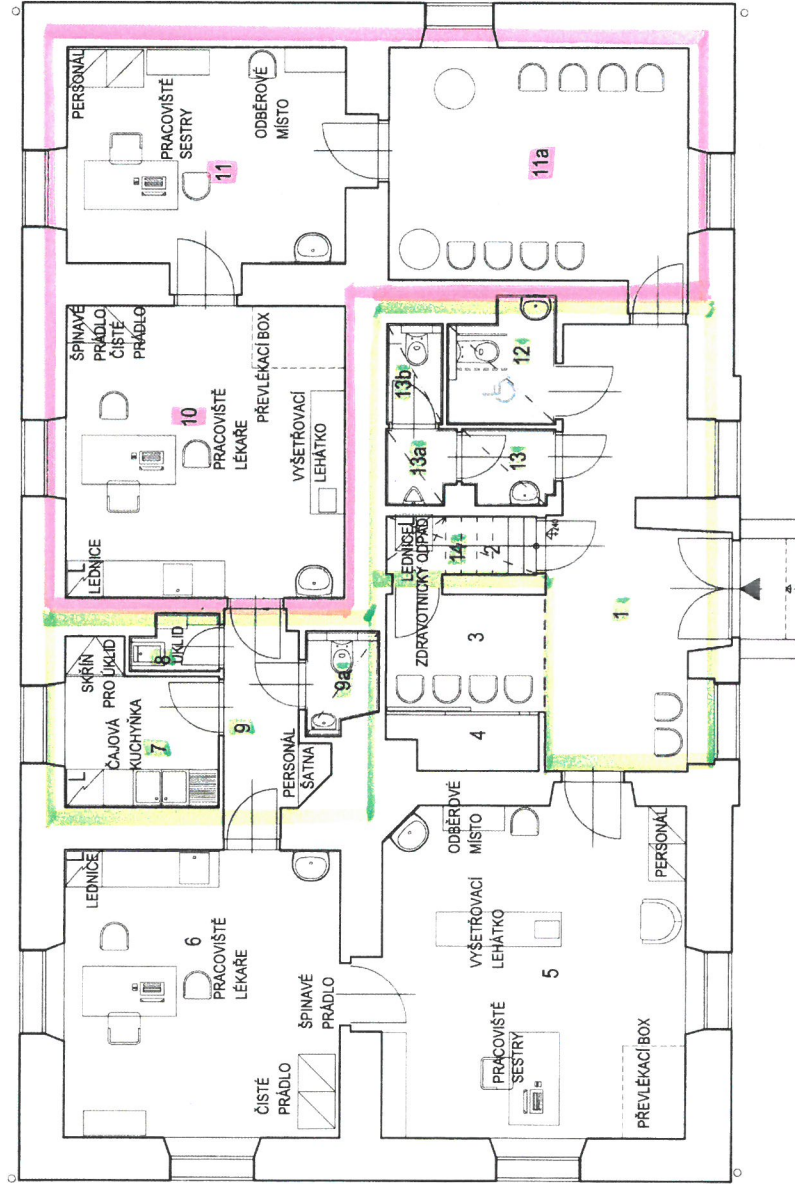


Ordinace č.2

56,55 m²

Společná prostory

40,13 m²



| Č.M. | Název místnosti | plocha (m ²) |
|------|------------------------|--------------------------|
| 1 | VSTUPNÍ HALA | 16,52 |
| 2 | SCHODY DO KROVU | 3,72 |
| 3 | ČEKÁRNA | 4,83 |
| 4 | TECHNICKÉ ZAZEMÍ | 1,95 |
| 5 | ORDINACE SESTRY | 26,98 |
| 6 | ORDINACE LÉKÁŘE | 20,46 |
| 7 | ČAJOVNA KUCHYŇKA | 5,94 |
| 8 | UKLID | 0,65 |
| 9 | CHODBA | 4,88 |
| 9a | WC PŘESONÁL | 1,79 |
| 10 | ORDINACE LÉKÁŘE | 21,14 |
| 11 | ORDINACE SESTRY | 16,66 |
| 11a | ČEKÁRNA | 18,55 |
| 12 | WC ŽENY - bezbariérové | 3,24 |
| 13 | WC MUŽI - předstř. | 1,77 |
| 13a | WC MUŽI | 1,35 |
| 13b | WC MUŽI - kabina | 1,33 |
| 14 | SKLAD | 2,56 |
| 15 | SKLEP | 11,44 |



atelier Šesták
atelier@ateliersestak.cz
tel.: 241 432 756
Kotlárna 6, 150 00, Praha 5

±0,00 = 270,96 mm (B.p.v.)

INVESTOR : Ú.M.Č. Praha - Satalice, K Radonicím 81/3, Praha 9-Satalice

REKONSTRUKCE OBJEKTU

MYSLIVNY ČP: 18 ZA KAPLIČKOU

PARCELA Č.: 79.80.81.82 k.ú. Satalice
STUPĚN DOKUMENTACE : PRO VÝBĚR ZHOTOVITELE
VEDOUcí PROJEKTANT : ING. ARCH. JIŘÍ ŠESTÁK
PROJEKTANT : ING. ARCH. JANA ZEZULOVÁ
ČÁST : ARCHITEKTONICKO-STAVEBNÍ ŘEŠENÍ D.1.1
NÁZEV VÝKRESU : ČÍSLO VÝKRESU :

D.1.1.b.13

PŮDORYS 1.NP - návrh využití pro ordinace

DATUM : 10.2020