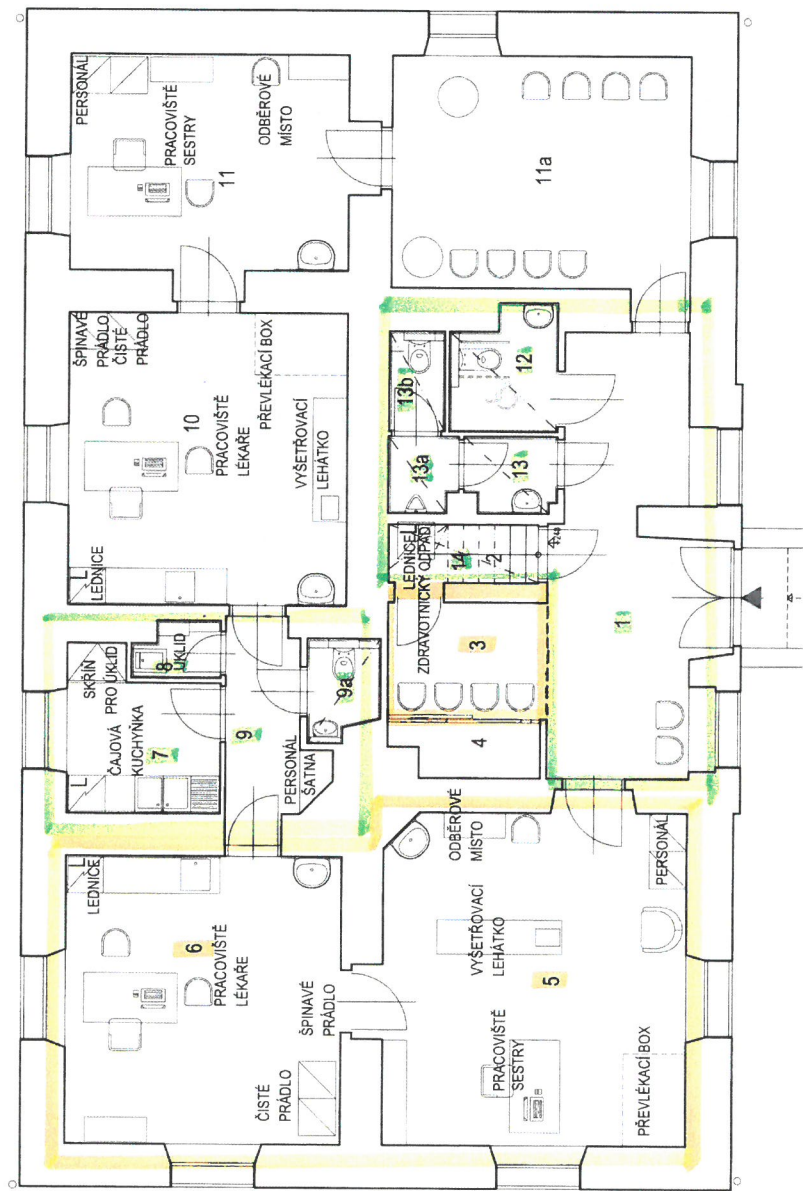


Ordinace č.1 52,27 m<sup>2</sup>

Společné prostory 40,23 m<sup>2</sup>



Č.M.	Název místnosti	plocha (m <sup>2</sup> )
1	VSTUPNÍ HALA	16,52
2	SCHODY DO KROVU	3,72
3	ČEKÁRNA	4,83
4	TECHNICKÉ ZAZEMÍ	1,95
5	ORDINACE SESTRY	26,98
6	ORDINACE LÉKÁŘE	20,46
7	ČAJOVÁ KUCHYŇKA	5,94
8	ÚKLID	0,85
9	CHODBA	4,88
9a	WC PŘESONAL	1,79
10	ORDINACE LÉKÁŘE	21,14
11	ORDINACE SESTRY	16,86
11a	ČEKÁRNA	18,55
12	WC ŽENY - bezbariérové	3,24
13	WC MUŽŮ - předsíní	1,77
13a	WC MUŽŮ	1,35
13b	WC MUŽŮ - kabina	1,33
14	SKLAD	2,56
15	SKLEP	11,44



ateliér Šesták  
atelier@ateliersestak.cz  
tel: 241 432 756  
Kotlarská 6, 150 00 Praha 5

40,00 = 270,96 mm (B.p.v.)

INVESTOR : U.M.Č. Praha - Satalice, K Radotonicům 81/3, Praha 9-Satalice

### REKONSTRUKCE OBJEKTU

### MYSLIVNY ČP.18 ZA KAPLIČKOU

PARCELA Č.: 79 80 81 82 K.ú. Satalice  
STUPEŇ DOKUMENTACE : PRO VYBĚR ZHOTOVITELE  
VEDOUcí PROJEKTANT : ING. ARCH. JIŘÍ ŠESTÁK  
PROJEKTANT : ING. ARCH. JANA ZEJULOVÁ  
ČÁST: ARCHITECTONICKO-STAVEBNÍ ŘEŠENÍ D.1.1  
NÁZEV VÝKRESU : ČÍSLO VÝKRESU :

### D.1.1.b.13

### PŮDORYS 1.NP - návrh využití pro ordinace

DATUM : 10.2020