

DÍLČÍ OBJEDNÁVKA č. 42

Číslo související rámcové dohody: 01IN-004443 (dále jen „rámcová dohoda“)

Číslo dílčí objednávky: 01IN-005271

Ze dne: 11. 8. 2022

| | |
|---|---------------------------------|
| Objednatel: | Dodavatel: |
| Ředitelství silnic a dálnic ČR - Úsek informatiky | GMtech s.r.o. |
| Adresa: Čerčanská 2023/12, Praha 4, 140 00 | Praha 4, 140 00, Michelská 29/6 |
| IČO: 65993390 | IČO: 02006154 |
| DIČ: CZ65993390 | DIČ: CZ02006154 |

Tato dílčí objednávka je návrhem na uzavření dílčí smlouvy ve smyslu čl. III uzavřené Rámcové dohody. Způsob akceptace dílčí objednávky Dodavatelem (uzavření dílčí smlouvy), obchodní a platební podmínky a další práva a povinnosti Smluvních stran touto dílčí dohodou výslovně neupravená stanovuje rámcová dohoda.

Na základě uzavřené rámcové dohody u Vás objednáваме:

Služby vývoje dle nabídky, která je přílohou č. 1 této dílčí objednávky

Místo dodání: Čerčanská 2023/12, Praha 4, 140 00

Termín dodání: Předání výstupů služeb do testování je do 6 týdnů od nabytí účinnosti této dílčí objednávky, nebude-li dohodnuto jinak.

Kontaktní osoba objednatele: [REDAKCE]

Celková hodnota objednávky v Kč bez DPH / s DPH: 52 500,-/ 63 525,-

Jméno a příjmení oprávněné osoby objednatele: [REDAKCE]

Přílohy:

Příloha č.1: TS - 53 - Propojení Výkupu a Vyvlastnění_rev03 (1)

PODEPSÁNO PROSTŘEDNICTVÍM UZNÁVANÉHO ELEKTRONICKÉHO PODPISU DLE ZÁKONA Č. 297/2016 SB., O SLUŽBÁCH VYTVÁŘEJÍCÍCH DŮVĚRU PRO ELEKTRONICKÉ TRANSAKCE, VE ZNĚNÍ POZDĚJŠÍCH PŘEDPISŮ



Digitálně podepsal

Datum: 2022.08.15
16:34:50 +02'00'

TS - 53 - provázání případů Výkupu a Věcné břemeno s Vyvlastněním

TECHNICKÁ SPECIFIKACE PRO VÝVOJ



NÁZEV POŽADAVKU:

TS - 53 - provázání případů Výkupu a Věcné břemeno s Vyvlastněním

PRACNOST:

| Položka (role, příp. skupina rolí) | MJ [ČD] | Cena za MJ [bez DPH] | Cena celkem [bez DPH] |
|--|----------|----------------------|-----------------------|
| konzultant / analytik | 1 | ████ | ████ |
| projektový manažer | 0,5 | ████ | ████ |
| architekt / návrhář | 1 | ████ | ████ |
| programátor / kodér | 4 | ████ | ████ |
| specialista (L2, L3 podpory, release, technical writer, apod.) | 1,5 | ████ | ████ |
| specialista L1 podpory | 0 | ████ | |
| specialista na majetkoprávní problematiku | 0 | ████ | |
| geodet ve výstavbě/v KN | 0 | ████ | |
| datový analytik / geomatik | 0 | ████ | |
| CELKEM Kč bez DPH | 8 | | 52 500 |

ZÁKLADNÍ POPIS:

Případy typu Výkup, Věcné břemeno (dále VB) a Vyvlastnění jsou v MPV samostatné entity. Případy fungují nezávisle na sobě, není možnost tyto typy navzájem provázat. Při reálné práci na vyvlastňovacím řízení k provázání dochází. Vlastníkovi je nabídnuta kupní smlouva, či smlouvy za zřízení VB. Pokud jsou definitivně odmítnuty, přistupuje se k vyvlastňovacímu řízení. V rámci vyvlastňovacího řízení je zde stále možnost vrátit se k původním návrhům a ty uzavřít.

Nová funkcionality provazuje typy případů Výkup a VB s typem případu Vyvlastnění tak, aby tyto entity byly na sebe propojitelné. Pokud se z případů Výkup či VB přejde na řešení vyvlastnění, nebude možné změnit stav těchto typů. Na základě výsledku vyvlastnění se pak vyhodnotí finální stav případů Výkup a VB. Jednotlivé akce budou doplněny záznamy do historie a novými možnostmi hlídání konkrétních termínů.

DETAILNÍ POPIS (PŘÍLOHA):

Nové stavy „Odeslána výzva před vyvlastněním“ a „Doručena výzva před vyvlastněním“

Případ výkupu či VB je ve stavu Doručeno vlastníkovi, uplynula lhůta pro doručení podepsané smlouvy vlastníkem. Pokud vlastník nereaguje, či pokud jednání s vlastníkem skončí neúspěšně, následuje finální výzva vlastníkovi k podpisu smlouvy před zahájením vyvlastnění. Výzvu před vyvlastněním budou v MPV řešit dva nové stavy, u kterých se zaznamená datum uskutečnění:

- Odeslána výzva k vyvlastnění
- Doručena výzva k vyvlastnění

Po záznamu datumu doručení výzvy k vyvlastnění vlastníkovi (vlastníkům), bude automaticky hlídán termín 30ti dnů. Po uplynutí termínu výzvy je možné přistoupit k vlastnímu vyvlastnění.

Napojení Vyvlastnění na případ výkupu a VB

Případ výkupu či VB je ve stavu Doručena výzva k vyvlastnění. Uživatel MPV má k dispozici možnost zvolit stav workflow "Zahájit vyvlastňovací řízení". Po kliknutí na stav, je spuštěno založení případu typu vyvlastnění. Při založení tohoto případu, jsou automaticky doplněny některé vstupní parametry - řešené parcely a řešení vlastníci. Údaje jsou převzaty z původního případu výkupu či VB.

TS - 53 - provázání případů Výkupu a Věcné břemeno s Vyvlastněním

TECHNICKÁ SPECIFIKACE PRO VÝVOJ



Po založení případu vyvlastnění, je původní případ výkupu či VB uveden do nového stavu „Vyvlastňovací řízení“. Tento stav nelze změnit. Do záhlaví případu je doplněn proklik na případ Vyvlastnění. V případě Vyvlastnění bude naopak proklik do původního případu výkupu či VB.

Proces Vyvlastňovacího řízení je nezměněný, jeho workflow zůstává zachováno. Vyřešeno může být dvojím způsobem:

- Vyvlastnění není zrealizováno (odmítnuto, zastaveno). Příklad Vyvlastnění končí jedním ze stavů Odmítnuta žádost o vyvlastnění, Zastaveno vyvlastňovací řízení. Původní případ výkupu či VB je automaticky aktualizovaný na nový stav “Vyvlastnění zastaveno”. Proces případu výkupu či VB je opět aktivní, proběhne návrat do workflow případu Výkup či VB. Je nabídnutý stav Podepsáno vlastníkem (vlastník při řízení vyvlastnění souhlasil s původní smlouvou). Alternativně je nabídnutý stav Odesláno k odsouhlasení ŘSD ČR. Ten je využit, pokud dochází ke změně v textu původní smlouvy Výkup či VB, který je nutný znovu odsouhlasit, resp. Podepsat ze strany ŘSD ČR.
- Vyvlastnění je zapsáno v KN (proplaceno). Příklad vyvlastnění končí standardními stavy (Zapsáno v KN, Vystaven platební příkaz). Původní případ výkupu či VB je automaticky uveden do stavu “Vyvlastněno”. Tento stav je konečný a nelze ho změnit. Z pohledu statistik je případ výkupu či VB započtený do kategorie Vypořádáno.

Záznam všech nových stavů bude standardně uveden jako automatická událost v záložce detailu případu Historie.

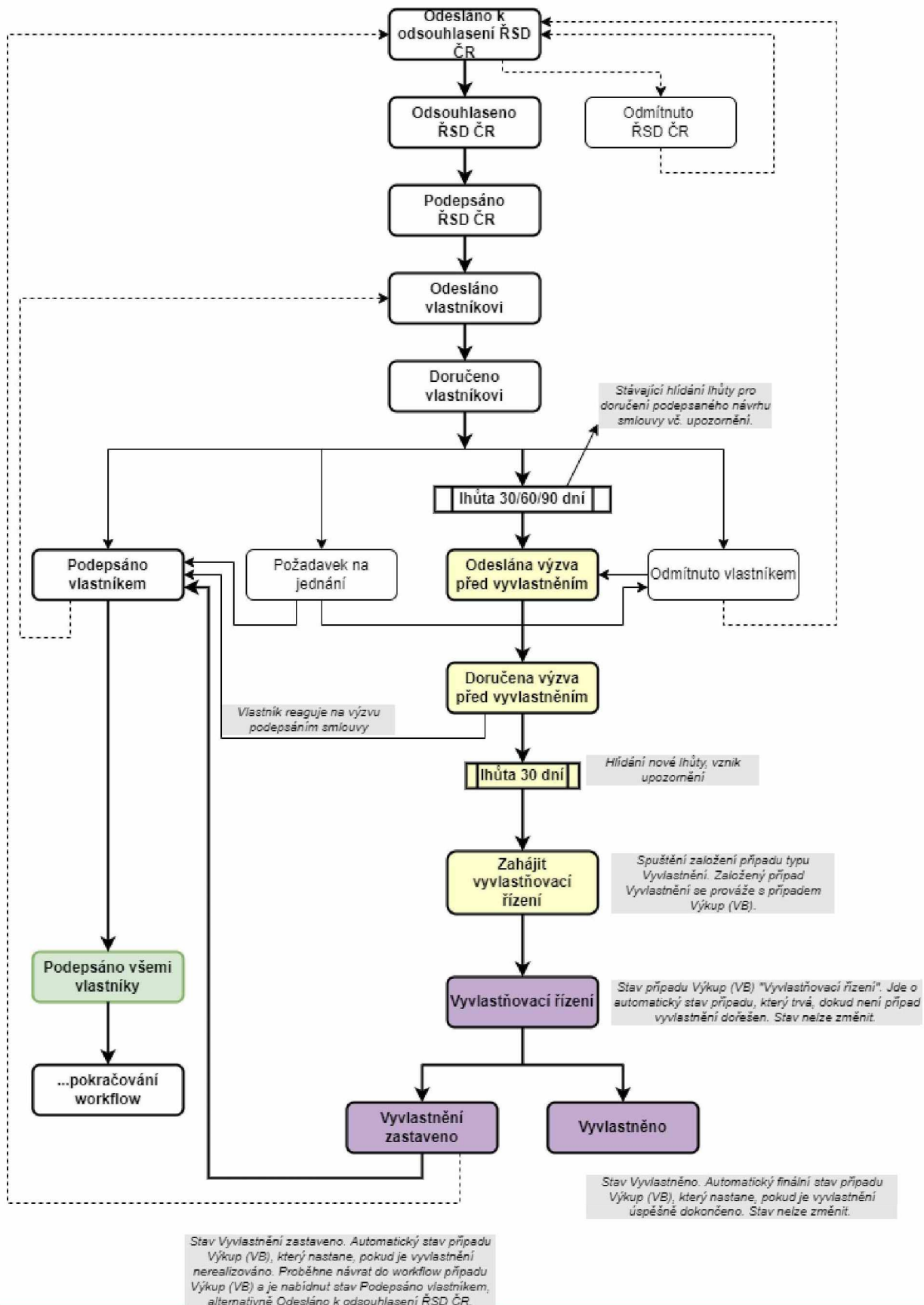
Proces znázorňuje následující schema workflow propojení.

TS - 53 - provázání případů Výkupu a Věcné břemeno s Vyvlastněním

TECHNICKÁ SPECIFIKACE PRO VÝVOJ



Provázání typů případů Výkup a Věcné břemeno (VB) s typem případu Vyvlastnění



TS - 53 - provázání případů Výkupu a Věcné břemeno s Vyvlastněním

TECHNICKÁ SPECIFIKACE PRO VÝVOJ



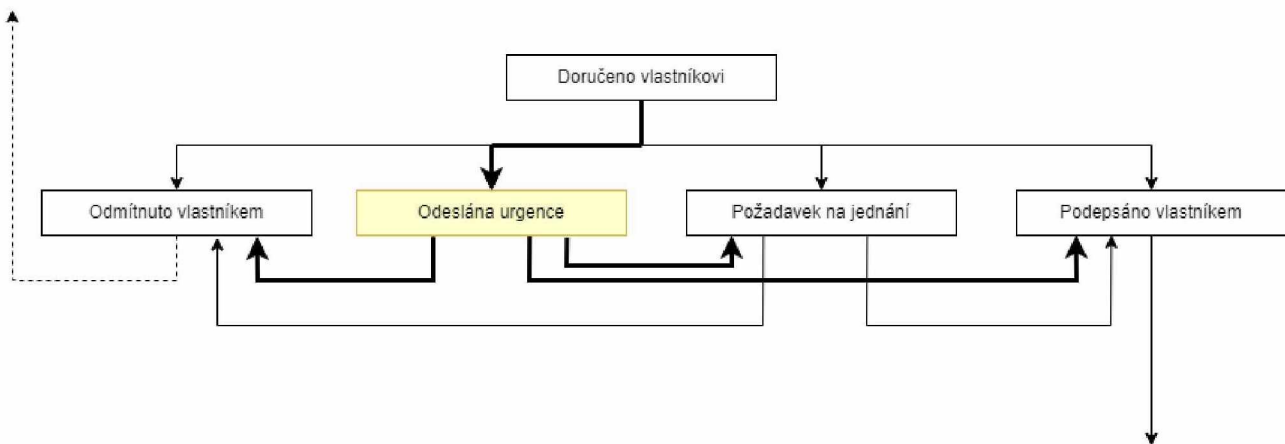
Nový stav „Odeslána urgence“

Při nereagování vlastníka na doručený návrh smlouvy se vyzývá vlastník k podpisu smlouvy. Pokud je smlouva doručena vlastníkovi a ten nereaguje, používá se tzv. urgence, kdy majetkář znovu písemně vyzývá vlastníka k podpisu smlouvy. Urgenci je nyní možné v MPV zaznamenat pouze formou poznámky, byť dokument urgency lze generovat (jako typ průvodního dopisu).

Do workflow všech případů zavedeme nový stav „Odeslána urgence“, která doplní workflow o záznam tohoto stavu. U stavu Odeslána urgence bude zaznamenaný datum odeslání. Uživatel bude mít možnost nastavit upozornění na datum, kdy chce být upozorněn na vypršení termínu pro reakci na urgenci (standardně bude předvyplněno 15 dní). Po případy s více vlastníky bude možnost zvolit, kterému ze spoluvlastníků je urgence určena. Bude možné zakliknout i více vlastníků.

Následnými stavy budou stavy Podepsáno vlastníkem, resp. Odmítnuto vlastníkem.

Záznam stavu Odeslána urgence bude standardně uveden jako automatická událost v záložce detailu případu Historie.



TESTOVACÍ SCÉNÁŘE (PŘÍLOHA):

Provázání workflow případu výkup a VB s případem typu vyvlastnění podle logiky TS. Možnost zadat stav Odeslána urgence u dalších typů případů. Automatické vytvoření všech notifikací (upozornění) a záznamů do historie případů.

Digitálně podepsal:
Datum: 12.08.2022 12:09:14 +02:00

TS - 53 - provázání případů Výkupu a Věcné břemeno s Vyvlastněním

TECHNICKÁ SPECIFIKACE PRO VÝVOJ



Po založení případu vyvlastnění, je původní případ výkupu či VB uveden do nového stavu „Vyvlastňovací řízení“. Tento stav nelze změnit. Do záhlaví případu je doplněn proklik na případ Vyvlastnění. V případě Vyvlastnění bude naopak proklik do původního případu výkupu či VB.

Proces Vyvlastňovacího řízení je nezměněný, jeho workflow zůstává zachováno. Vyřešeno může být dvojím způsobem:

- Vyvlastnění není zrealizováno (odmítnuto, zastaveno). Příklad Vyvlastnění končí jedním ze stavů Odmítnuta žádost o vyvlastnění, Zastaveno vyvlastňovací řízení. Původní případ výkupu či VB je automaticky aktualizovaný na nový stav „Vyvlastnění zastaveno“. Proces případu výkupu či VB je opět aktivní, proběhne návrat do workflow případu Výkup či VB. Je nabídnutý stav Podepsáno vlastníkem (vlastník při řízení vyvlastnění souhlasil s původní smlouvou). Alternativně je nabídnutý stav Odesláno k odsouhlasení ŘSD ČR. Ten je využit, pokud dochází ke změně v textu původní smlouvy Výkup či VB, který je nutný znovu odsouhlasit, resp. Podepsat ze strany ŘSD ČR.
- Vyvlastnění je zapsáno v KN (proplaceno). Příklad vyvlastnění končí standardními stavy (Zapsáno v KN, Vystaven platební příkaz). Původní případ výkupu či VB je automaticky uveden do stavu „Vyvlastněno“. Tento stav je konečný a nelze ho změnit. Z pohledu statistik je případ výkupu či VB započtený do kategorie Vypořádáno.

Záznam všech nových stavů bude standardně uveden jako automatická událost v záložce detailu případu Historie.

Proces znázorňuje následující schema workflow propojení.