

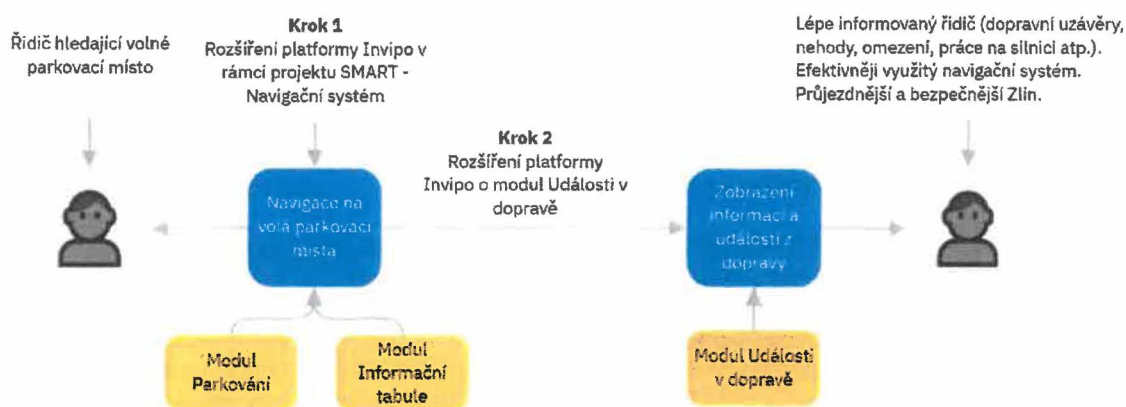
Rozšíření platformy Invipo o využití informačních tabulí pro zobrazení informací z dopravy a životního prostředí

Úvod

Město Zlín v současné době využívá integrační platformu Invipo, která byla dodána a rozšiřována v rámci telematických projektů. Součástí projektu "SMART - Navigační systém" bude i rozšíření platformy o další moduly, konkrétně o modul Parkování a modul Informační tabule, které zajistí navádění řidičů na volná parkovací místa.

Tento dokument popisuje možnost rozšíření platformy o modul Události v dopravě, který podporuje kompletní správu životního cyklu událostí v dopravě a využívá informační tabule pro informování řidičů o aktuální dopravní situaci, nehodách, uzavírkách a práci na silnici.

Řešení předpokládá zapojení Městské policie Zlín, Technických služeb Zlín, Dopravní společnosti Zlín-Otrokovice, Krajského operačního střediska a samotného města. Tyto subjekty budou moci prostřednictvím systému kooperovat, předávat si informace a informovat řidiče o aktuální situaci v dopravě, nehodách, uzavírkách, práci na silnici nebo nebezpečných jevech.



Obr 1: Konceptní schéma rozšíření platformy o modul Události v dopravě

Popis řešení

Modul Události v dopravě

Stávající platforma bude nově rozšířena o modul Události v dopravě. Modul zajišťuje kompletní správu událostí v dopravě, včetně požadovaných funkcí na jejich verifikaci, předávání mezi zainteresovanými stranami a zobrazení informací na informačních tabulích. Modul nabízí:

- Evidenci vzniklých událostí
- Mapové zobrazení
- Zobrazení aktuálních událostí a jejich stavu
- Správa životního cyklu událostí
- Informování řidičů na informačních tabulích
- Notifikace
- Statistiky
- Reporty

Životní cyklus události

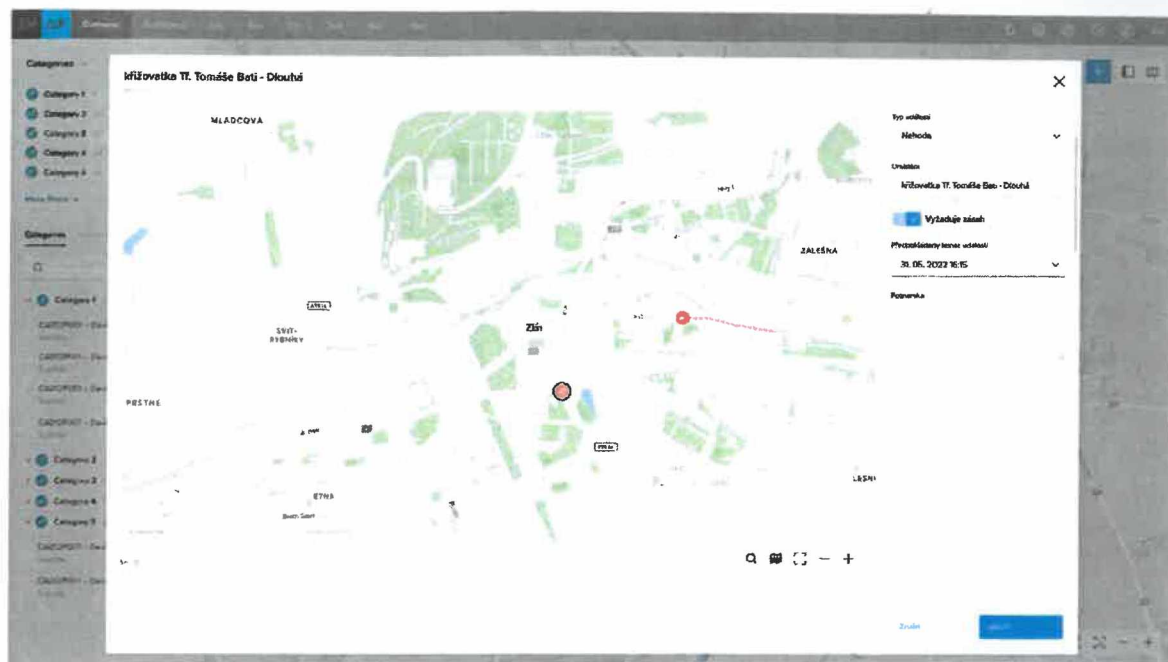
Životní cyklus události má následující fáze:

- Vznik nové události
- Verifikace události
- Informování řidičů pomocí informačních tabulí
- Ukončení události

Nově vzniklou událost zadává operátor dispečinku na základě hlášení z terénu. Událost se bude zadávat prostřednictvím jednoduchého formuláře modulu Události v dopravě.

Formulář pro zadání nově vzniklé události bude obsahovat:

- Volbu typu události (např. dopravní nehoda, požár, uzavírka silnice, práce na silnici, překážka na silnici)
- Umístění události (textový popis, GPS poloha či GPS vyznačení oblasti)
- Prioritu (pouze pro informaci, vyžaduje se zásah)
- Předpokládaný konec události
- Doprovodnou poznámku



Obr 2: Formulář pro zadání dopravní události nad mapou

Po zadání se nová událost zobrazí v seznamu aktuálních událostí s příznakem, že je vyžadována verifikace. Dle typu události se zašle příslušnému uživateli upozornění (email, SMS).

Verifikace události bude provedena Městskou policií (místní šetření) nebo operátorem DSZO (záznam z kamer ve vozidlech MHD).

Formulář verifikace bude obsahovat:

- Výběr události
- Verifikaci události (pozitivní nebo negativní)
- Způsob verifikace (místní šetření, informace z kamery)
- Doprovodnou poznámka

V případě negativní verifikace je událost ukončena, odstraněná ze seznamu aktuálních událostí a archivována. Pokud je událost potvrzena, bude operátorovi navržen scénář pro **informování řidičů pomocí informačních tabulí**.

Pro každý typ události budou nadefinované doporučené scénáře, ze kterých operátor může volit. Scénář zahrnuje definici obsahu informačních tabulí a odeslání upozornění dalším uživatelům nebo subjektům.

Ukončení události může být na základě pokynu operátora, nebo automaticky na základě předpokládaného konce události. Modul může být nastaven i tak, že bude automaticky upozorňovat operátora na blížící se předpokládaný konec události.

Ukončená událost bude odstraněna ze seznamu aktuálních událostí a ukončí se běžící scénář pro informování řidičů pomocí informačních tabulí.

Cena

Položka	Cena bez DPH
Licence modulu	380 000 Kč
Implementace	100 000 Kč
Cena celkem	480 000 Kč