

Cenová nabídka: **SYSJ220707**

Datum vyhotovení: 26.07.2022

Platnost nabídky: 2 měsíce od data vyhotovení

<b>Zákazník:</b> Muzeum Cheb, p.o. Karlovarského kraje nám. Krále Jiřího z Poděbrad 493/4 350 02 Cheb	<b>Dodavatel:</b> TR instruments spol. s r. o. Křížkova 70 Brno 612 00 Česká republika
<b>Kontaktní osoba:</b> Dušan Vančura +420 39 322 499, +420 777 810 437 <a href="mailto:vancura@muzeumcheb.cz">vancura@muzeumcheb.cz</a>	<b>Kontaktní osoba:</b> Petr Jakubec + 420 606 723 401 <a href="mailto:pjakubec@trstruments.cz">pjakubec@trstruments.cz</a>

**Projekt: Rozšíření rádiového systému monitorování mikroklimatu "Hanwell"**

Objekt muzea na nám. Krále Jiřího z Poděbrad v Chebu, část Müllerův dům, 492/3

**Technologie:** Systém Hanwell, kmitočet 434.075 MHz, provoz zdarma v rámci Všeobecného oprávnění.**Termín dodání:** 6 až 8 týdnů po objednání, podpisu smlouvy**Platební podmínky:** Faktura se splatností 14 dní. Při delších splatnostech se navyšuje cena o 0,1% za každý den.**Záruční podmínky:** 24 měsíců, záruka se nevztahuje na akumulátory a kabely.

Pol.	Typ	Popis	Cena bez DPH	Ks	Celkem bez DPH
<b>A</b>	<i>Souprava centrály systému a rádiových snímačů</i>				
1	RS_RH/T standard	ML4106-434.075, rádiový snímač relativní vlhkost/teplota (RH/T) s displejem	10 800 Kč	8	86 400 Kč
2	Y119	Y119, nerez držák snímače ML4000	250 Kč	8	2 000 Kč
<b>B</b>	<i>Práce, projekt, konfigurace, kalibrace</i>				
5	Projekt	Příprava projektu systému - nastavení parametrů snímačů, grafický návrh pro konkrétní aplikaci.	7 440 Kč	1	7 440 Kč
6	Kalibrace	Ověření přesnosti měření a kalibrace snímačů RH/T v laboratoři ČMI, 33%-54%-76%; 23°C.	10 960 Kč	1	10 960 Kč
7	Montáž	Umístění a montáž rádiových snímačů, oživení a předání úpravy systému. Kalkulace obsahuje i dopravné a cestovné.	17 270 Kč	1	17 270 Kč

S pozdravem

TR instruments  
spol. s r. o.  
612 00 Brno, Křížkova 70

**Cena celkem bez DPH: 124 070,00 Kč**

DPH 21%: 26 054,70 Kč

**Cena celkem s DPH: 150 124,70 Kč****Poznámky:** Podrobné rádiové měření s ohledem na předpokládané umístění rádiových snímačů v rámci objektu bylo provedeno v roce 2021. Rádiové pokrytí na pracovním kmitočtu 434.075MHz je ve všech místech Müllerova domu na velmi dobré úrovni a můžeme tedy zaručit bezproblémové fungování systému.

Nedílnou součástí nabídky jsou všeobecné obchodní podmínky uveřejněné na webových stránkách:

<http://www.trstruments.cz/vseobecne-obchodni-podminky>

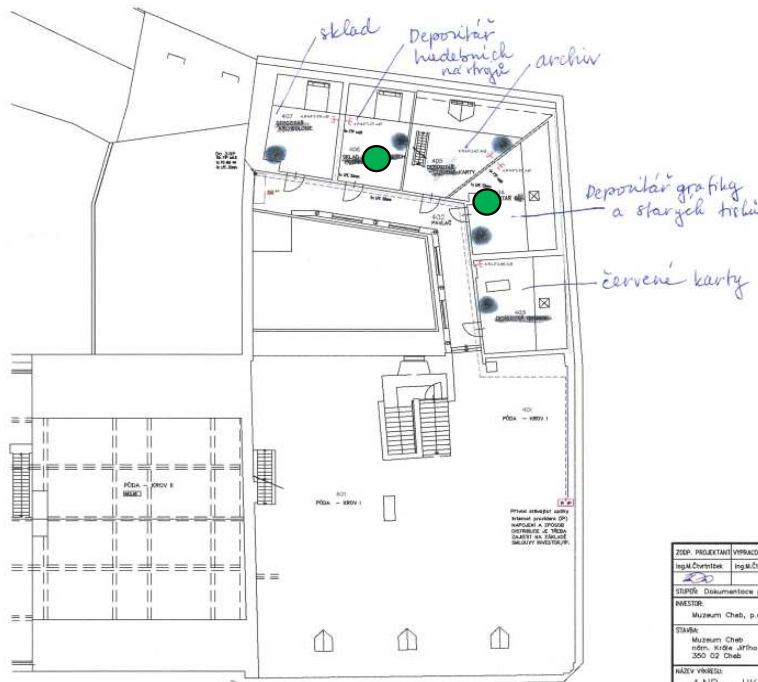
Vyhrazuje si právo změny cen v závislosti na změnách kurzů, celních poplatků či nákladů na dopravu.

Tato cenová nabídka je dokumentem, na který se vztahuje obchodní tajemství a nesmí být předána třetí osobě.

# Umístění doplňkových rádiových snímačů v objektu Müllerova domu:

Rádiové snímače RH/T : ●

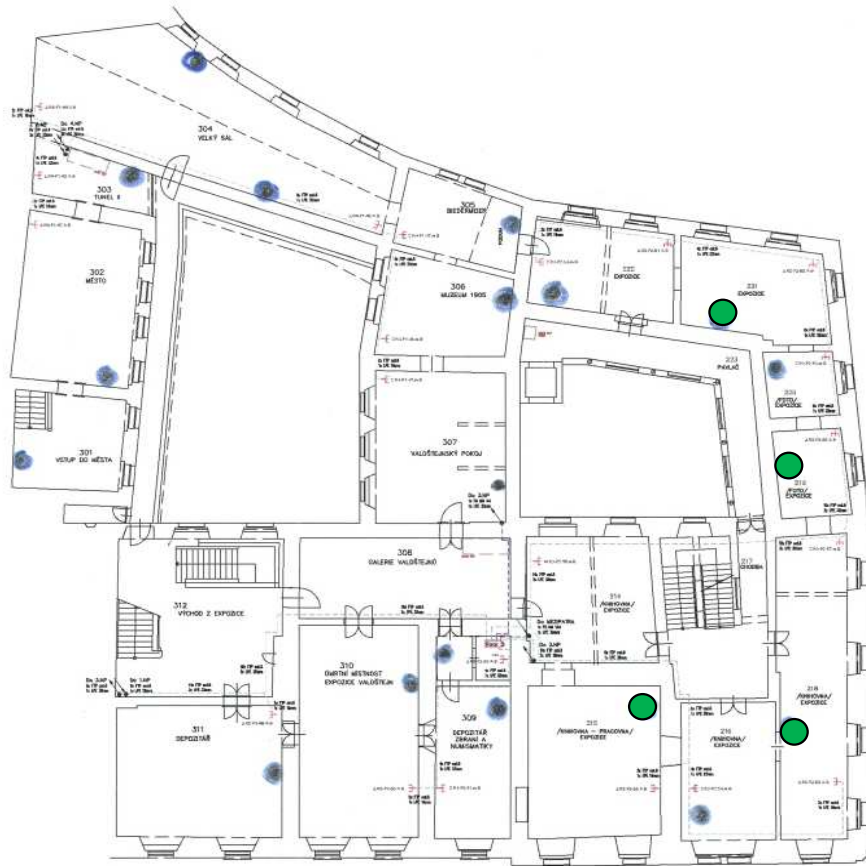
## 4. NP



- LEGENDA PRŮVODŮ UKS**
- 2žilový vodič 50 kVAC
  - 2žilový vodič 15 kV / 10kV
  - 2žilový vodič 15 kV / 10kV
  - napájecí střešní kabel do Box
  - vedení UKS
- LEGENDA KABELAŽE UKS**
- Hnědá rozvaděč UKS - 3x FFP 4x16
  - Hnědá rozvaděč UKS - F10 - 16x 16
  - Zelená kabelová trasa UKS
  - Rozvaděč 320V AC - 0101-2 3x16
- LEGENDA ADRESACE UKS**
- 1. úroveň
  - 2. úroveň
  - 3. úroveň
  - 4. úroveň
  - 5. úroveň
  - 6. úroveň
  - 7. úroveň
  - 8. úroveň
  - 9. úroveň
  - 10. úroveň
  - 11. úroveň
  - 12. úroveň
  - 13. úroveň
  - 14. úroveň
  - 15. úroveň
  - 16. úroveň
  - 17. úroveň
  - 18. úroveň
  - 19. úroveň
  - 20. úroveň

ZDOP. PROJEKTANT	VYPRACOVAL	KREJEL	KONTROLOVAL	
Ing.M.Churčík	Ing.M.Churčík	Ing.M.Churčík	Ing.M.Churčík	
STUPEŇ: Dokumentace pro provádění stavby (DPS)				
INVESTOR: Muzeum Cháb, p.o. Karlovarského kraje			FORMÁT: A4	
STAVBA: Muzeum Cháb, nám. Krbě Jirfna z Podhradí 492 a 493, 300 02 Cháb			DATA: 12/2016	
NÁZEV VÝKRESU: 4.NP - UKS			MĚŘITÍ: 1:100	
			ZM. ČÍS.: 80280009	
			ČÍS. ŽAD.: 4295/16/X	
			ČÍSLO VÝKRESU: 3.6	

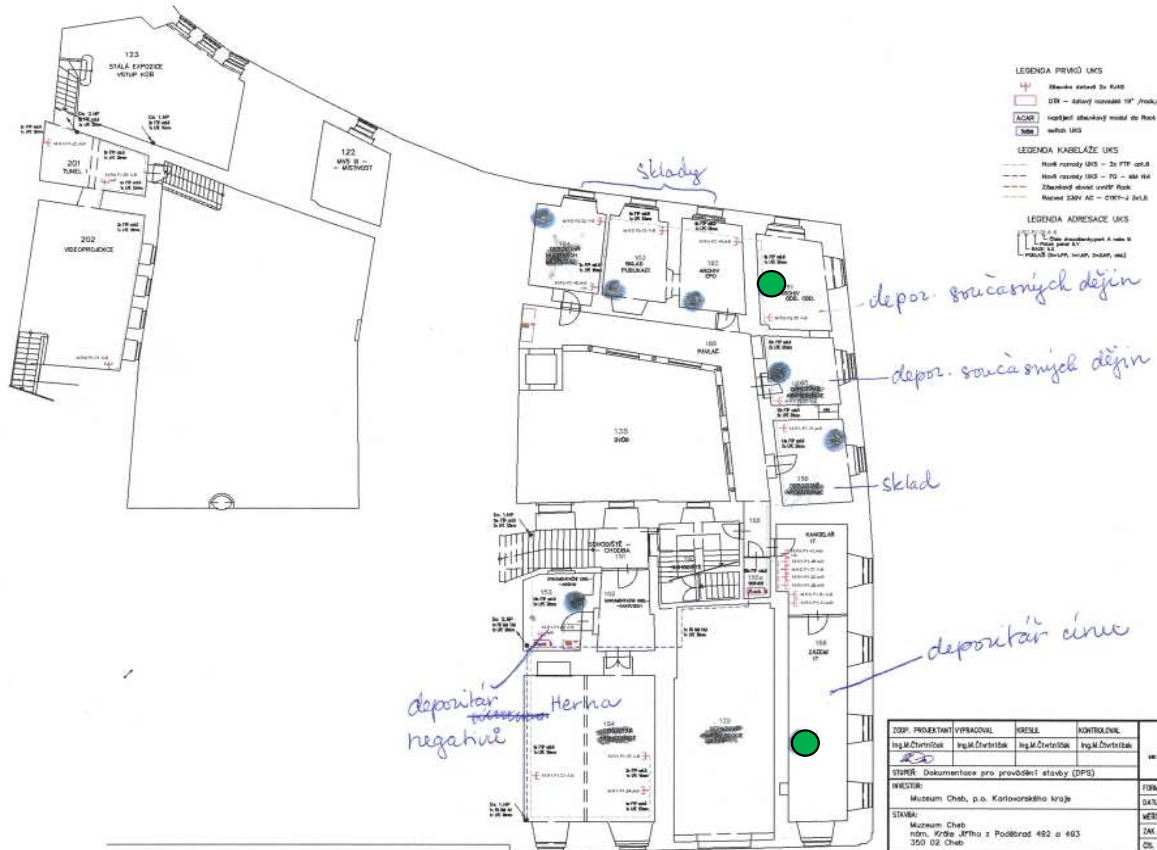
## 2. NP



- LEGENDA PRŮVODŮ UKS**
- 2žilový vodič 50 kVAC
  - 2žilový vodič 15 kV / 10kV
  - 2žilový vodič 15 kV / 10kV
  - napájecí střešní kabel do Box
  - vedení UKS
- LEGENDA KABELAŽE UKS**
- Hnědá rozvaděč UKS - 3x FFP 4x16
  - Hnědá rozvaděč UKS - F10 - 16x 16
  - Zelená kabelová trasa UKS
  - Rozvaděč 320V AC - 0101-2 3x16
- LEGENDA ADRESACE UKS**
- 1. úroveň
  - 2. úroveň
  - 3. úroveň
  - 4. úroveň
  - 5. úroveň
  - 6. úroveň
  - 7. úroveň
  - 8. úroveň
  - 9. úroveň
  - 10. úroveň
  - 11. úroveň
  - 12. úroveň
  - 13. úroveň
  - 14. úroveň
  - 15. úroveň
  - 16. úroveň
  - 17. úroveň
  - 18. úroveň
  - 19. úroveň
  - 20. úroveň

ZDOP. PROJEKTANT	VYPRACOVAL	KREJEL	KONTROLOVAL	
Ing.M.Churčík	Ing.M.Churčík	Ing.M.Churčík	Ing.M.Churčík	
STUPEŇ: Dokumentace pro provádění stavby (DPS)				
INVESTOR: Muzeum Cháb, p.o. Karlovarského kraje			FORMÁT: A4	
STAVBA: Muzeum Cháb, nám. Krbě Jirfna z Podhradí 492 a 493, 300 02 Cháb			DATA: 12/2016	
NÁZEV VÝKRESU: 2.NP - UKS			MĚŘITÍ: 1:100	
			ZM. ČÍS.: 80280009	
			ČÍS. ŽAD.: 4295/16/X	
			ČÍSLO VÝKRESU: 3.4	

# Mezipatro



- LEGENDA PRÁVO UMS**
- Měrná jednotka 3x KAS
  - DTR - Aktivní rozvaděč 1P / 1rozd./
  - ADAR - rozvaděč sbíracího rozvodu do rozvodu UMS
  - 3000
- LEGENDA KABELÁŽE UMS**
- Kabeľ rozvodu UMS - 3x 1P 2x 1,5
  - Kabeľ rozvodu UMS - 1P - 2x 1,5
  - Zkušební kabel UMS-Roz
  - Rozvod 330V AC - 3x1P-1 2x1,5
- LEGENDA ADRESACE UMS**
- 1 - 1. úroveň
  - 2 - 2. úroveň
  - 3 - 3. úroveň
  - 4 - 4. úroveň
  - 5 - 5. úroveň
  - 6 - 6. úroveň
  - 7 - 7. úroveň
  - 8 - 8. úroveň
  - 9 - 9. úroveň
  - 10 - 10. úroveň
  - 11 - 11. úroveň
  - 12 - 12. úroveň
  - 13 - 13. úroveň
  - 14 - 14. úroveň
  - 15 - 15. úroveň
  - 16 - 16. úroveň
  - 17 - 17. úroveň
  - 18 - 18. úroveň
  - 19 - 19. úroveň
  - 20 - 20. úroveň
  - 21 - 21. úroveň
  - 22 - 22. úroveň
  - 23 - 23. úroveň
  - 24 - 24. úroveň
  - 25 - 25. úroveň
  - 26 - 26. úroveň
  - 27 - 27. úroveň
  - 28 - 28. úroveň
  - 29 - 29. úroveň
  - 30 - 30. úroveň
  - 31 - 31. úroveň
  - 32 - 32. úroveň
  - 33 - 33. úroveň
  - 34 - 34. úroveň
  - 35 - 35. úroveň
  - 36 - 36. úroveň
  - 37 - 37. úroveň
  - 38 - 38. úroveň
  - 39 - 39. úroveň
  - 40 - 40. úroveň
  - 41 - 41. úroveň
  - 42 - 42. úroveň
  - 43 - 43. úroveň
  - 44 - 44. úroveň
  - 45 - 45. úroveň
  - 46 - 46. úroveň
  - 47 - 47. úroveň
  - 48 - 48. úroveň
  - 49 - 49. úroveň
  - 50 - 50. úroveň
  - 51 - 51. úroveň
  - 52 - 52. úroveň
  - 53 - 53. úroveň
  - 54 - 54. úroveň
  - 55 - 55. úroveň
  - 56 - 56. úroveň
  - 57 - 57. úroveň
  - 58 - 58. úroveň
  - 59 - 59. úroveň
  - 60 - 60. úroveň
  - 61 - 61. úroveň
  - 62 - 62. úroveň
  - 63 - 63. úroveň
  - 64 - 64. úroveň
  - 65 - 65. úroveň
  - 66 - 66. úroveň
  - 67 - 67. úroveň
  - 68 - 68. úroveň
  - 69 - 69. úroveň
  - 70 - 70. úroveň
  - 71 - 71. úroveň
  - 72 - 72. úroveň
  - 73 - 73. úroveň
  - 74 - 74. úroveň
  - 75 - 75. úroveň
  - 76 - 76. úroveň
  - 77 - 77. úroveň
  - 78 - 78. úroveň
  - 79 - 79. úroveň
  - 80 - 80. úroveň
  - 81 - 81. úroveň
  - 82 - 82. úroveň
  - 83 - 83. úroveň
  - 84 - 84. úroveň
  - 85 - 85. úroveň
  - 86 - 86. úroveň
  - 87 - 87. úroveň
  - 88 - 88. úroveň
  - 89 - 89. úroveň
  - 90 - 90. úroveň
  - 91 - 91. úroveň
  - 92 - 92. úroveň
  - 93 - 93. úroveň
  - 94 - 94. úroveň
  - 95 - 95. úroveň
  - 96 - 96. úroveň
  - 97 - 97. úroveň
  - 98 - 98. úroveň
  - 99 - 99. úroveň
  - 100 - 100. úroveň

ZODP. PROJEKTANT	VYPRACOVAL	KRESLE	KONTROLOVAL	
Ing. M. Černý	Ing. M. Černý	Ing. M. Černý	Ing. M. Černý	
<b>STUPNĚŘ</b> Dokumentace pro provádění stavby (DPS)				
<b>INVESTOR</b> Muzeum Cháb, p. o. Karlovarského kraje				<b>FORMÁT</b> A4
<b>STAVBA</b> Muzeum Cháb, nám. Václava Břicha z Počteč 492 a 493, 350 02 Cháb				<b>ČÍSLO</b> 12/2018
<b>NÁVY VYKRESL</b> Mezipatro - UMS				<b>ČÍSLO ČÍS.</b> 32962008
				<b>ČÍSLO KRESL.</b> 4255/16/X
				<b>ČÍSLO VYKRESL.</b> 3.3.