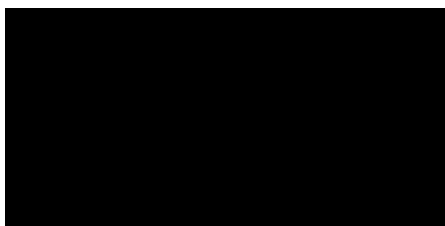


CELKOVÝ ROZPOČET

ZHOTOVENNÍ TŮNÍ -R.305 - 2022

Akce	Cena bez DPH
Tůň U Javořice	64 125,00
Tůň v Oborách	205 200,00
Tůň U Studnice	153 900,00
Cena celkem:	423 225,00

Zhotovitel:



RENOVASTAV spol. s r.o.  
Valeč  
181  
675 53 Valeč



## ROZPOČET

**Stavba:** Tůně v Oborách  
**Objekt:** tůně  
**Objednatel:** Lesy České republiky, s.p., Oblastní ředitelství Vysočina

**Vodní tok:** mimo VT  
**IDVT:**  
**ČHP:** 4-14-01-0450  
**místo (ku, obec, ORP):** Heřmaneč

**Zpracoval:** [redacted]  
**Datum:** 06.07.2022

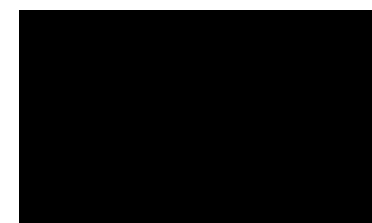
Č.	KCN	Kód položky	Popis	MJ	Množství celkem	Cena jednotková	Cena celkem

HSV		Práce a dodávky HSV					
1		1	Strojní hloubení tůň do 0,03 ha ( bezodtoková tůň - tůň č.1 = 300 m <sup>2</sup> , tůň č.2 = 300 m <sup>2</sup> , tůň č.3 = 300 m <sup>2</sup> , tůň č.4 = 300 m <sup>2</sup> , celkový objem vylázněné zeminy 720 m <sup>3</sup> )	m <sup>3</sup>	720,000	285,00	205 200,00
Poznámka k položce - v úkolové práci je zahrnuto: použití mechanizace (bagr, pásové rypadlo, ...); přeprava mechanizace (na stavbu a zpět); nakládka a vykládky; stavění dřevík - pomocné práce včetně použití a zajištění nářadí (ruční stroje); příprava terénu (odložení hrubé a netřesné, boření křovin a plevelů).							

**Celkem**

**Kč**

**205 200,00**



# ROZPOČET

Stavbat: Tuně u Studínice  
 Objekt: tuně  
 Objednatel: Lesy České republiky, s.p., Oblastní lesní území Vysocina

Yodní tok: mlmso VT  
 IDVT: 4-14-05-0110  
 ČHP: Horní Bolkov  
 místo (úř, obec, ORP):

Zpracoval:  
 Datum: 15.07.2022

Č.	KCV	Kód položky	Popis	MJ	Množství celkem	Cena jednotková	Cena celkem
----	-----	-------------	-------	----	-----------------	-----------------	-------------

HSV							
Práce a dodávky HSV							
1	R	I	Strouhání křehnutí tuní do D,03 ha I bezodstředková tuně - tuně č.1 = 300 m <sup>2</sup> , tuně č.2 = 300 m <sup>2</sup> , tuně č.3 = 300 m <sup>2</sup> , celkový objem vyčištěné země 540 m <sup>3</sup> <small>Pracovník's polozce: v hlohově prážl je zakompuz. povolit' mechanizace (beogr. pásosovs typadla...), příprava mechanizace (na stavbu a rozl. majádka a vytláčka), stavění, defek - porozene prák. vč. pečatí a zajištění nářadí (včetně nářadí) příprava křehnutí (podkosení hroboží a mltroub), buřání stávaní a prážzu).</small>	m <sup>2</sup>	540,000	285,000	153 900,00

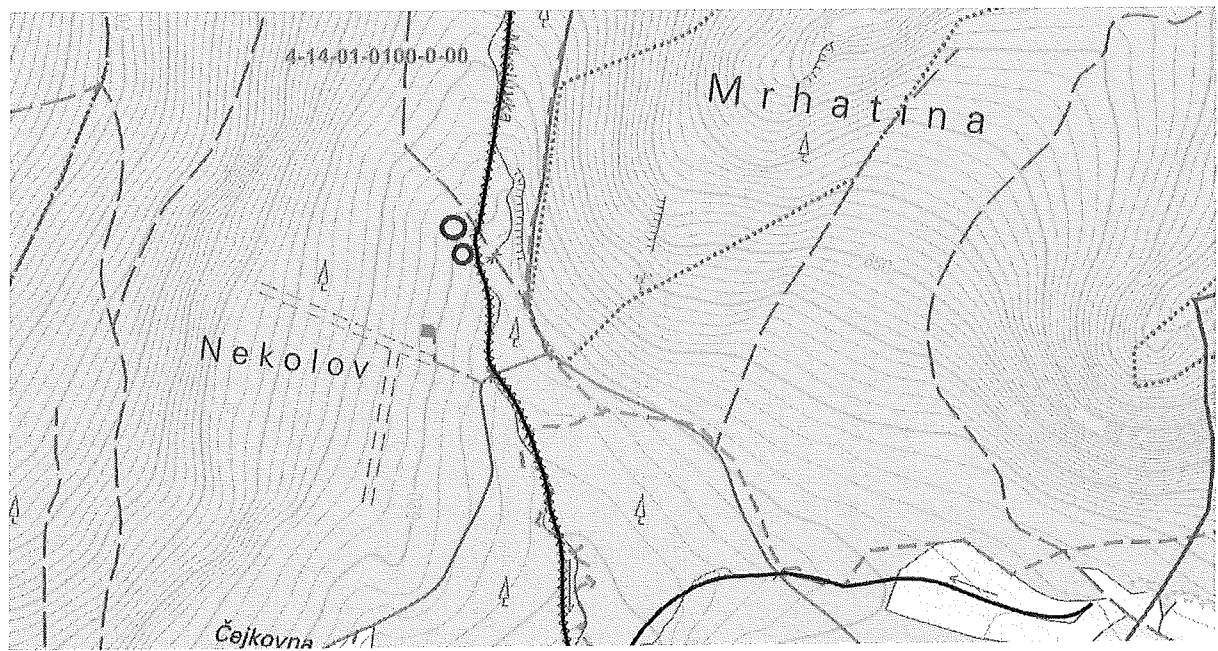
Celkem

Kč 153 900,00

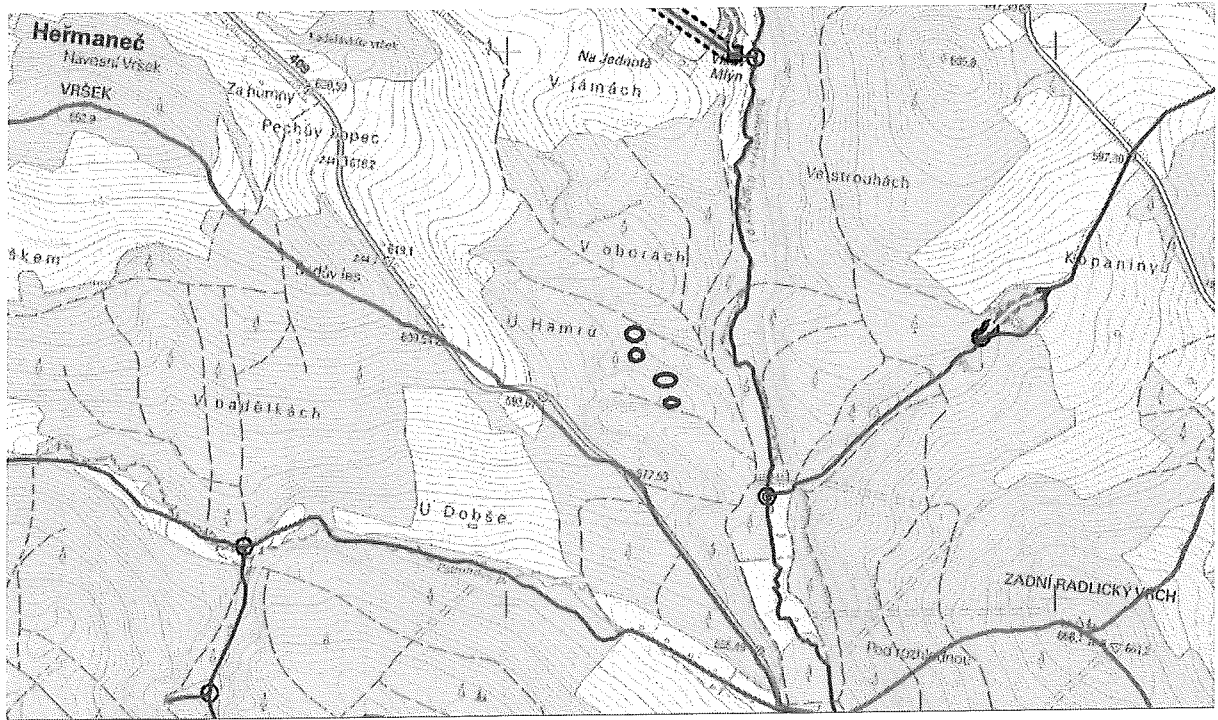


Příloha č. 2 - Mapa s vyznačením plnění předmětu díla

Tůň U Javořice



Tůň v Oborách



Tůně U Studnice

