



S00JP011YU8W

statutární město Zlín

se sídlem náměstí Míru 12, Zlín, PSČ 760 01

zastoupené: MUDr. Miroslavem Adámkem, primátorem

zástupce ve věcech smluvních: RNDr. Bedřich Landsfeld, náměstek primátora

zástupce ve věcech technických: Ing. Vladimíra Pavlovová, MBA, vedoucí OŽPaZ MMZ

Odpovědný útvar: Odbor životního prostředí a zemědělství MMZ

IČ: 00283924

DIČ: CZ00283924

č. 17000170009

dále jako „kupující“

a

**PEGAS CONTAINER s.r.o.**

se sídlem: Praha 10 - Dolní Měcholupy, Kutnohorská 426, PSČ 10900

zastoupená: Tiborem Riškou, jednatelem

ve věcech smluvních: Tibor Riška, jednatel

ve věcech technických: Jana Strejčková, telefon [redacted]

IČ: 26236893

DIČ: CZ26236893

Zapsána v obchodním rejstříku u Městského soudu v Praze, Oddíl C, vložka 116 186

Bankovní spojení: [redacted]

dále jako „prodávající“

uzavírají tuto

## KUPNÍ SMLOUVU

dle ustanovení § 2079 a násl. zákona č. 89/2012 Sb., Občanský zákoník, v platném znění

číslo smlouvy kupujícího:

číslo smlouvy prodávajícího:

### I. PŘEDMĚT SMLOUVY

1. Předmětem této smlouvy je závazek prodávajícího dodat kupujícímu předmět koupě a umožnit tak kupujícímu nabytí k němu vlastnické právo, závazkem kupujícího pak je předmět koupě převzít a zaplatit za jeho dodání kupní cenu.

Předmětem koupě dle této smlouvy je „Dodávka 1 obytného kontejneru pro sběrný dvůr Malenovice“ dle podrobné specifikace, uvedené v příloze č. 1 této smlouvy v souladu s podklady uvedenými v čl. II. této smlouvy.

2. Prodávající a kupující souhlasně prohlašují, že předmět plnění na základě specifikace touto smlouvou a její přílohou vymezili dostatečně určitě a srozumitelně, zejména co do druhu a kvality.
3. Prodávající se zavazuje realizovat dodávku předmětu koupě včas, s potřebnou péčí, a ve sjednaném čase, jakosti a provedení.

## II.

### PODKLADY PRO REALIZACI DODÁVKY

Podkladem pro realizaci dodávky předmětu koupě jsou výzva kupujícího včetně příloh ze dne 28. 11. 2016 a nabídka prodávajícího č. 217 0911, která tvoří přílohu této smlouvy.

## III.

### DOBA A MÍSTO PLNĚNÍ

1. Doba plnění: Předmět koupě dodá prodávající kupujícímu **do 31. 5. 2017**
2. Místo plnění: Zlín, Malenovice, ul. Zahradní (Sběrný dvůr)

Prodávající se zavazuje, že nejpozději 5 dnů před dodávkou předmětu koupě uvědomí o této skutečnosti kontaktní osobu kupujícího: Pavel Běťák telefon: [REDAKCE]

## IV.

### PŘEDÁNÍ A PŘEVZETÍ PŘEDMĚTU KOUPE

1. Prodávající se zavazuje:
  - a) dodat předmět plnění v souladu s touto smlouvou spolu s doklady vztahujícími se k předmětu plnění a potřebnými pro jeho užívání a umožnit kupujícímu nabytí vlastnického práva k předmětu plnění v souladu s touto smlouvou,
  - b) dodání předmětu plnění uskutečnit v pracovní dny po předchozím oznámení učiněném zástupci kupujícího v souladu s článkem III. smlouvy,
  - c) připravit protokol o předání a převzetí, který po učiněné kontrole předmětu plnění podepíší zástupci obou smluvních stran. V závěru protokolu kupující prohlásí, zda předmět plnění přijímá nebo nepřijímá a pokud předmět plnění odmítne převzít, uvede, z jakých důvodů a stanoví prodávajícímu novou lhůtu k řádnému předání předmětu plnění.
2. Kupující se zavazuje převzít předmět plnění a zaplatit kupní cenu podle článku V. této smlouvy. Zástupcem prodávajícího k jednání ve věci splnění předmětu smlouvy je Jana Strejčková, mob. [REDAKCE] Zástupce kupujícího k jednání ve věci splnění předmětu smlouvy je Ing. Vladimíra Pavlovová, MBA.
3. Kupující nabývá vlastnického práva k předmětu plnění dnem jeho převzetí od prodávajícího dle bodu 1. tohoto článku.

## V.

### CENA

Cena předmětu koupě je sjednána dohodou smluvních stran jako cena pevná a maximální, bez možnosti navyšování, která zahrnuje všechny náklady spojené s pořízením a dopravou předmětu koupě do místa plnění:

Celková cena bez DPH:	<b>194 465 Kč</b>
DPH 21%:	<b>40 838 Kč</b>
celkově cena díla vč. DPH:	<b>235 303 Kč</b>

## VI.

### PLATEBNÍ PODMÍNKY

1. Kupující neposkytuje zálohy. Cena za dodávku bude hrazena po předání a převzetí předmětu koupě na základě daňového dokladu (faktury) vystaveného dodavatelem s náležitostmi dle zákona č. 235/2004 Sb., o dani z přidané hodnoty, v platném znění (dále jen „zákon o DPH“). Přílohou daňového dokladu (faktury) bude protokol o předání a převzetí díla podepsaný zástupcem kupujícího dle článku IV. bodu 2. Den podpisu protokolu o předání a převzetí díla je dnem uskutečnění zdanitelného plnění ve smyslu §21 zákona č.235/2004 Sb., o dani z přidané hodnoty, v platném znění. Daňový doklad doručí prodávající kupujícímu do 7 dnů ode dne uskutečnění zdanitelného plnění.
2. Splatnost daňového dokladu (faktury) činí 30 dní od data jeho doručení kupujícímu.
3. Termínem úhrady se rozumí den odepsání finančních prostředků z účtu kupujícího.

## VII. ODPOVĚDNOST ZA VADY

1. Práva z vadného plnění se řídí příslušnými ustanoveními zákona č. 89/2012 Sb., občanského zákoníku. Prodávající odpovídá za vady předmětu dodávky, které má předmět dodávky v době předání a převzetí kupujícím nebo vady, které způsobil porušením své povinnosti.
2. Předmět dodávky má vady, jestliže neodpovídá výsledku dohodnutému v kupní smlouvě a nabídce prodávajícího.
3. Tímto článkem nejsou dotčena záruční ustanovení.

## VIII. ZÁRUKA

1. Prodávající se zavazuje, že dodaný předmět koupě bude mít vlastnosti obvyklé a bude sloužit obvyklému účelu nejméně po dobu **24 měsíců** od jeho předání a převzetí.
2. Kupující nemá právo ze záruky, způsobil-li vadu po přechodu nebezpečí škody na věci na kupujícího vnější událost. To neplatí, způsobil-li vadu prodávající.
3. Pro oznámení vady, na kterou se vztahuje záruka, a pro uplatnění práva z vadného plnění platí příslušná ustanovení zákona č. 89/2012, občanského zákoníku. Smluvní strany se dohodly, že notifikace případných vad bude probíhat e-mailem, když pro tento případ je kontaktní osobou prodávajícího Jana Strejčková, mob.: 775 735 151. Lhůta pro odstranění vad předmětu koupě se sjednává na 7 pracovních dnů, nebude-li s ohledem na povahu uplatněné vady dohodnuta lhůta jiná.

## IX. SMLUVNÍ POKUTY

1. Bude-li prodávající v prodlení s dodáním předmětu koupě, zavazuje se zaplatit smluvní pokutu ve výši 1 000 Kč za každý i započatý den prodlení.
2. Bude-li prodávající v prodlení s odstraněním vad předmětu koupě nad sjednanou či dohodnutou lhůtu kdy tak měl učinit, zavazuje se zaplatit kupujícímu 1 000 Kč za každou vadu a každý započatý den prodlení.
3. Zaplacením smluvních pokut není dotčeno právo kupujícího požadovat náhradu škody způsobenou mu prodávajícím.

## X. ÚROK Z PRODLENÍ

Dostane-li se prodávající, nebo kupující i do prodlení se splněním peněžitých závazků vyplývajících z této smlouvy, je povinen platit druhé smluvní straně úrok z prodlení v zákonné výši denně z částky, ohledně doby po kterou je se splněním svého závazku v prodlení.

## XI. ODSTOUPENÍ OD SMLOUVY

1. Poruší-li smluvní strana smlouvu podstatným způsobem, může druhá smluvní strana bez zbytečného odkladu od smlouvy odstoupit.  
Za podstatné porušení smlouvy se považuje:
  - a) prodlení prodávajícího s dodáním předmětu koupě o více než 30 pracovních dnů,
  - b) prodlení kupujícího se splněním peněžitých závazků vyplývajících z této smlouvy delší než 30 dnů.
  - c) stav, kdy dodaný předmět koupě nebude odpovídat technické specifikaci (příloha č. 1).
2. Odstoupení od smlouvy se dále řídí ustanoveními § 2001 a následujícími zákona č. 89/2012 Sb., občanského zákoníku.

## XII. ZÁVĚREČNÁ USTANOVENÍ

1. Tato smlouva a právní vztahy z ní vzniklé se řídí zákonem č. 89/2012 Sb., občanský zákoník.
2. Prodávající souhlasí se zveřejněním této smlouvy v Registru smluv.
3. Smlouva se vyhotovuje ve 3 stejnopisech s platností originálu, z nichž kupující obdrží 2 vyhotovení a prodávající obdrží jedno vyhotovení.
4. Smlouva nabývá platnosti a účinnosti podpisem obou stran.
5. Účastníci smlouvy prohlašují, že ujednání obsažená v této smlouvě odpovídají jejich pravé a svobodné vůli a na důkaz toho připojují ke smlouvě své vlastnoruční podpisy.

Příloha č. 1.: Specifikace předmětu kupní smlouvy

Schválení uzavření smlouvy

**Doložka dle § 41 zákona č. 128/2000 Sb., o obcích**  
Schváleno orgánem obce: Rada města Zlína  
Datum a číslo jednací: 18. 4. 2017, č. j. 168 /8R/2017

Schválení fin. krytí

**Doložka dle § 41 zákona č. 128/2000 Sb., o obcích**  
Schváleno orgánem obce: Zastupitelstvo města Zlína  
Datum a číslo jednací: 23. 3. 2017, č. j. 18/17Z/2017, schváleno RO č. 7/2017, T6

Ve Zlíně dne 24-05-2017

V Zlíně dne 20. 4. 2017

Kupující  
statutární město Zlín

RNDr. Bedřich Landsfeld  
náměstek primátora

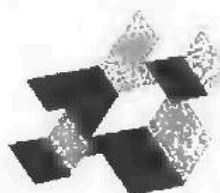
Prodávající  
PEGAS CONTAINER s. r. o.

Tibor Riska  
jednatel

zodpovídá	odbor	datum	příjmení	podpis
věcně	OP	25. 4. 2017	PAVLOVOV	
právně	OP	27. 4. 2017	Krystýnková	
finančně	OE	27. 4. 2017	HOLCOV	

jméno	podpis	datum
PAVLOVOVÁ		24-05-2017
ALB. KOUSKOV		

PŘÍLOHA SMLOUVY č. 17000/170009


**PEGAS**  
 container

Kompetentní osoba	Jana Strejčková
Telefon	00420 [redacted]
Mobil	00420 [redacted]
E-mail	[redacted]

Dobrý den,

s ohledem na Vaši objednávku si Vám dovoluujeme závazně vypracovat její potvrzení:

Firma/osoba:	MU Zlín
Vaše poptávka ze dne:	28.11.2016
Naše nabídka č.:	217 0911
Označení:	Obytný kontejner
Výrobní číslo:	P217 - 0491
Místo dodání:	Zlín-Malenovice, CZ
Termín dodání:	18.5.2017, 11.00hod. na místě – pro složení NUTNO zajistit jeřáb!!!
Záruka:	24 měsíců

#### Objednávka obsahuje:

- obchodní a dodací podmínky
- technický popis obytného kontejneru
- cenu a platební podmínky
- popis technické připravenosti na straně zákazníka

#### V souvislosti s objednávkou budou na vyžádání předloženy:

- statika standardních kontejnerů 6.058 x 2.438 / 2.990 x 2.820 mm
- plán základů
- půdorys, řezy, pohledy

#### Kde nás najdete:



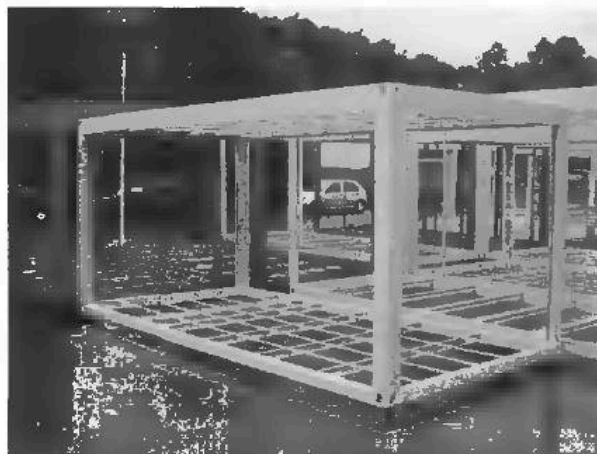
GSM: 49°12'43.881"N, 17°44'39.174"E



Výrobní závod PEGAS CONTAINER s.r.o.

**TECHNICKÝ POPIS OBYTNÉHO KONTEJNERU****OBYTNÝ KONTEJNER 1 ks, o rozměrech:****4 500 x 3 500 x 2 860 mm****SV 2.500 mm****Rám:**

Ocelová konstrukce svařovaná pod odborným dohledem z dutých a válcovaných profilů, samonosná, opatřena antikoročním základním nátěrem a vrchní krycí polyakrylátovou barvou, **v barvě RAL 6028**; 8 ks kontejnerových rohů. Provedení dle statiky **dvakrát stohovatelné**.



Ilustrační foto

**Skladba podlahy:***Slepá podlaha:*0,5 mm pozinkovaný profilový plech přinýtovaný k podlahovým příčným nosníkům minerální vata, třída hořlavosti **A1, EN 13501-1***Izolace:**Parozábrana:*

0,2 mm parozábrana - polyethylenová fólie

*Podlahová deska:*22 mm dřevotřísková deska V 100, **třída D-S2, EN 13501-1**, přišroubovaná k ocelovým nosníkům, spoje zatmeleny a přebroušeny, ze spodní strany podloženy U-profilem*Podlahovina:*1,5 mm PVC podlahová krytina, **třída Bn-S1, EN 14041**, položena v pásech, které jsou celoplošně přilepeny, spoje jsou homogenně svařeny, **barva 4300-2**

Ilustrační foto

Spoje mezi podlahou a stěnami jsou obloženy tvrzenými podlahovými lištami, cca. 60 mm vysokými, **barva světle hnědá**

**Povolené zatížení podlahy:** 2 500 N/m<sup>2</sup> ... *zvýšení zatížení možné na přání zákazníka***Skladba obvodových stěn:***Profilový plech:*0,55 mm pozinkovaný profilový plech, lakovaný **v barvě RAL 6028**, hloubka trapézové vlny 10 mm, nýtovaný k pozinkovanému U-profilu stěnové konstrukce, která je šroubovaná k ocelovému rámu

Tel.: [REDACTED]

Sídlo: Kutnohorská 426, 109 00 Praha 10, IČ: 26236893

[REDACTED]



Ilustrační foto



Ilustrační foto

**Izolace:** minerální vata, vkládaná do stěnové konstrukce, třída hořlavosti **A1, EN 13501-1**  
**Parozábrana:** 0,2 mm parozábrana - polyethylenová fólie



Odvětrání přes obvodové stěny, z vnější strany plech s prolisem, z vnitřní strany plastová mřížka se sítkou proti hmyzu. Zajištění otvoru PVC trubicou o průměru 100mm.

**Izolace:**

**Podlaha:** 100 mm,  $k = 0,474 \text{ W/m}^2\text{K}$   
**Vnější obvodové stěny:** 100 mm,  $k = 0,469 \text{ W/m}^2\text{K}$   
**Vnitřní příčka:** 80 mm,  $k = 0,568 \text{ W/m}^2\text{K}$   
**Střecha:** 100 mm,  $k = 0,377 \text{ W/m}^2\text{K}$

**Skladba střechy:**

**Profilový plech:** 0,75 mm pozinkovaný profilový plech, hloubka trapézové vlny 35 mm, odvětráný, připevněný ke speciálnímu střešnímu profilu, který je souvisle přišroubován k rámové konstrukci

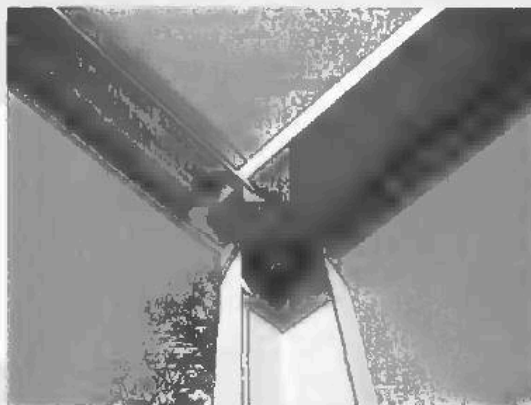
**Izolace:** minerální vata, třída hořlavosti **A1, EN 13501-1**  
**Parozábrana:** 0,2 mm parozábrana - polyethylenová fólie

**Povolené zatížení střechy:** 1 250 N/m<sup>2</sup>

**Odvodnění střechy kontejneru:** provedeno přes 4 plastové svody o průměru 60 mm, umístěné ve všech rohových sloupech, které jsou vyvedeny ze sběrné kontejnerové rýny.



Ilustrační foto



Ilustrační foto

**Vnitřní obložení:**

**Strop:** 10 mm oboustranně laminovaná dřevotřísková deska, omyvatelná, bez formaldehydů, **barva bílá**, V 20, emisní třída E1, **třída D-S2, EN 13501-1**, přinýtovaná k profilovým nosníkům, hlavičky nýtů opatřeny barevně sladěnými plastovými krytkami, spoje opatřeny speciálními plastovými lištami

**Stěny:** 10 mm oboustranně laminovaná dřevotřísková deska, omyvatelná, bez formaldehydů, **barva bílá**, V 20, emisní třída E1, **třída D-S2, EN 13501-1**, přinýtovaná k pozinkovanému U-profilu, hlavičky nýtů opatřeny barevně sladěnými plastovými krytkami, spoje včetně rohových opatřeny speciálními plastovými lištami



Ilustrační foto

**VÝBAVA****Venkovní dveře**

1 ks ZK ocelové dveře 875/2000 mm, pozinkované, izolované, **prosklení 500/900mm, s vnitřní žaluzií v bílé barvě**, vč. rohové zárubně s třístranným těsněním, síla dveřního plátu 40 mm, standardně lakované v barvě kontejneru, kování z lehké slitiny, cylindrický zámek se 3 klíči, **U=2,6 W/m²K**, vč. gumového dorazu



Ilustrační foto

**Vnitřní dveře**

- 1 ks vnitřní dveře 625/2000 mm se zárubní, dveřní křídlo s voštinovou výplní, fólie v **barvě bílé**, zámek s ukazatelem volno/obsazeno

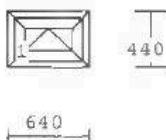
**Okna**

- 1 ks plastové okno 900/1200 mm, 1-křl., bílé, otvíravě sklopné, zasklené izolačním sklem, **U=1,1 W/m²K, okenní tabule: 4/16/4, s vnitřní žaluzií v bílé barvě**, součinitel prostupu tepla okenního rámu **U=1,35 W/m²K**
- 1 ks okenní, ocelová, **pozinkovaná mříž na okno 900/1200 mm**



Ilustrační foto

- 1 ks plastové okno 1200/1200 mm, 1-křl., bílé, otvíravě sklopné, zasklené izolačním sklem, **U=1,1 W/m²K, okenní tabule: 4/16/4, s vnitřní žaluzií**, součinitel prostupu tepla okenního rámu **U=1,35 W/m²K**
- 1 ks okenní, ocelová, **pozinkovaná mříž na okno 1200/1200 mm**
- 1 ks plastové okno 1500/1200 mm, 2-křl., bílé, otvíravě sklopné, zasklené izolačním sklem, **U=1,1 W/m²K, okenní tabule: 4/16/4, s vnitřní žaluzií**, součinitel prostupu tepla okenního rámu **U=1,35 W/m²K**
- 1 ks okenní, ocelová, **pozinkovaná mříž na okno 1500/1200 mm**
- 1 ks plastové okno 600/400 mm, bílé, sklopné, zasklené izolačním sklem, **U=1,1 W/m²K, okenní tabule 4/16/4**, z vnitřní strany ornament, součinitel prostupu tepla okenního rámu **U=1,35 W/m²K**



**Elektroinstalace dle ČSN, 400/240 V,**

včetně rozvodů, rozvodné skříně s odpovídajícími jističi a FI - proudovým chráničem 4p/25A 003  
**připojení stěnou**



Ilustrační foto

- 3 ks vypínač, bílý
- 3 ks dvou-zásuvka 2x240 V
- 3 ks samostatně jištěná zásuvka na topení, bílá
- 1 ks samostatně jištěná zásuvka na bojler
- 2 ks zářivka 1 x 36 W s krytem
- 1 ks zářivka 2 x 36 W s krytem

**Sanitární vybavení**

- 1 ks porcelánové umyvadlo se směšovací baterií (teplá/studená voda), zrcadlo s poličkou a háčkem na ručník
- 1 ks WC- porcelánový záchod s nádržkou, držák toal. papíru, háček na šaty
- 1 ks 3/4" přívod a 100 mm odpad, **přes podlahu, instalace vedena na stěně**, odpadová roura: plastová



Ilustrační foto

**Zabezpečení teplé vody**

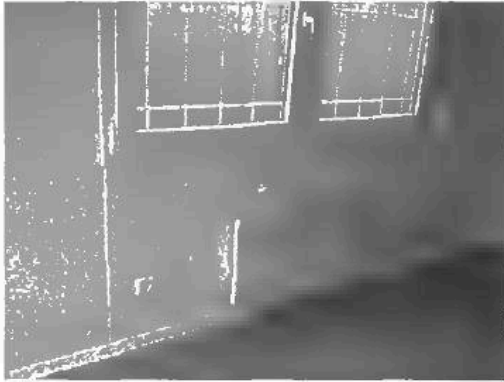
- 1 ks bojler 5 l

**Odvětrání**

plastové větrací mřížky

**Topení**

- 1 ks el. přímotop 0,5 kW
- 1 ks el. přímotop 1 kW
- 1 ks el. přímotop 2 kW



ilustrační foto

**Ostatní**

- |   |      |
|---|------|
| Prostup stěnou Ø 40 mm – viz. půdorys   | 1 ks |
| Šatní skříň 60x60x195cm   | 1 ks |
| Zásuvkový kontejner na kolečkách 40x55x60cm, BLUM, 4 šuplíky, 1. šuplík na klíč | 1 ks |
| Pracovní stůl na kovové konstrukci 130x70x75cm                                  | 1 ks |
| Šatní skříň dvoudílná 60x60x195cm, uzamykatelná každá 35cm část zvlášť          | 2 ks |

**POZOR!!! – nábytek je v provedení lamino odstín dub s ABS hranami a komaxitovanými konstrukcemi v šedé barvě.**

1 ks lexanová stříška 1400/1050 mm, v RAL 6028, svod vody  
Fetzkem

**CENA A PLATEBNÍ PODMÍNKY**

Tel.: 0 [redacted]  
Sídlo: Kutnohorská 426, 109 00 Praha 10, IČ: 26236893  
[redacted]

Cena sestavy obytných kontejnerů, vč. montážního materiálu :	190 065 Kč
Doprava, 1 x auto bez HR, 2 ks, Zlín-Malenovice, CZ :	4 400 Kč
Platební podmínky :	Řádná faktura po dodání zboží se splatností 30 dní od doručení do sídla zadavatele

- Uvedené ceny se rozumí bez **DPH a montáže (jedná se o sólový kontejner)**
- Změny, které slouží technickému pokroku, jakož i změny cen jsou vyhrazeny
- Kontejnery dodáváme bez zemnění, připojení na el. síť, příp. vody, plynu

### **TECHNICKÁ PŘIPRAVENOST NA STRANĚ ZÁKAZNÍKA**

- stavební povolení
- inženýrské sítě
- základy
- jeřáb pro vykládku a montáž
- přistavení kontejneru na odpad
- stavební proud 400V, 240V
- svedení dešťové vody a vody z podlahových výpustí pod kontejnerovou sestavou do předchystaného kanalizačního systému  
.... my stavíme od spodní hrany kontejneru!

### **Upozornění:**

- pro odzkoušení elektroinstalace a případné sanitární instalace a topení musí být před započítím montáže zajištěn přívod vody, elektrické energie a případně plynu
- pro zajištění plynulého vykládání kontejnerů z kamionů žádáme o zajištění průjezdu a dostatku prostoru k otočení auta na staveništi. Je-li nutno, případně možnost uzavření oblasti
- čištění všech nečistot na vnější straně kontejneru způsobené během přepravy musí být provedeno zákazníkem
- pod kontejnerem je nutno nechat dostatek prostoru - cca. 300 mm pro větrání kontejnerů k zamezení případné kondenzace
- v případě standardního provedení odvodnění střechy kontejneru a to přes 4 plastové svody o průměru 60 mm, umístěné ve všech rohových sloupech, které jsou vyvedeny ze sběrné kontejnerové rýny musí být dodržen doporučený plán základů; nesmí dojít k zamezení odtoku dešťové vody volně pod kontejner

V....., dne : 10.4.2017

..... (jméno a příjmení)

Statutární město Zlín

Želechovicích nad Dřevnicí, dne : 10.4.2017

.....  
Jana Strejčková  
PEGAS CONTAINER s.r.o.

Tel.: [REDACTED]  
Sídlo: Kutnohorská 426, 109 00 Praha 10, IČ: 26236893  
[REDACTED]

