

Časový a finanční harmonogram prací

Datum	Vyklízení bourací práce	Liti betonové podlahy	Montáž vodo a elektro instalací	Montáž SDK konstrukcí a zednické práce (oblaďačské práce)	Maliřské práce	Pokládka podlahové krytiny	Uklidové práce a kompletace strojů a vybavení
1.6.2017 - 20.6.2017	X						
21.6.2017 - 4.7.2017		X					
5.7.2017 - 25.7.2017			X				
26.7.2017 - 1.9.2017				X			
2.9.2017 - 15.9.2017					X		
16.9.2017 - 1.10.2017			X				
2.10.2017 - 15.10.2017						X	
16.10.2017 - 28.2.2018							X

1) BOURACÍ PRÁCE

- a) Vybourání dvou vstupních prostor pro přístup do dalších místností (90cm a 120cm dle plánu)
- b) Vybourání dvou příček pro zvětšení stávajících místností
- c) Vybourání otvoru v příčce u baru pro širší rozhled baru (150cm x 100cm)
- d) Demontáž stávajících nepotřebných konstrukcí
- e) Odřezání nebo vybourání veškerých ocelových tyčí v podlaze i ve zdech

2) PODLAHA

- a) Stávající podlaha zůstane tak jak, jen se musí zdrsnit a vyčistit, poté bude použita vyrovnávací speciální zátěžová podlaha od firmy Knauf Fe 80 Alegro
- b) Izolace nebude použita žádná, jedná se pouze o vyrovnávání spádů, které tam jsou
- c) Vyrovnání stávajících podlah o síle 6cm

Rozdělení podlah dle místností

Chodby – zátěžový koberec
 Cvičí plocha – gumové podlahy, zátěžový koberec
 Šatny – linoleum
 Sprchy – dlažba
 WC – dlažba

3) SDK (sádrokartonové práce)

- a) Ve všech místnostech bude proveden kazetový podhled v designu jemné omítky – bílý, v místnostech;
 - Bývalá prádelna budou provedeny SDK před stěny z bílého sádrokartonu 50°CW/UW profil a 40 mm izolace
 - V bývalé kuchyni budou provedeny SDK příčky 125° 75 UW+CW +60 mm izolace z chodbové strany bude použit bílý sádrokarton
 - Ze sociálek a šaten bude použit zelený sádrokarton
 - Montáž SDK podhledy celkové snížení cvičících prostor a prostoru šaten (výška stropu 350 cm, snížení stropu WC sprch 220cm)

Rozdělení investice oprav

Bourací práce

80.000,00 Kč

Maližské práce	50.000,00 Kč
Obklady	40.000,00 Kč
z této částky činí:	
Obložení koupelny	16.000,00 Kč
Obložení koupelny a WC ženy	16.000,00 Kč
Obložení personálního WC	8.000,00 Kč
Podlahy	200.000,00 Kč
z této částky činí:	
Vylévání podlahy betonem	100.000,00 Kč
Podlahová krytina	100.000,00 Kč
Vzduchotechnika	200.000,00 Kč
SDK	210.000,00 Kč
Elektroinstalace	210.000,00 Kč
Instalatérské práce	139.000,00 Kč
Celkem	1.129.000,00 Kč

Úprava nevyhovující stávající elektroinstalace

- Rozvody budou provedeny kabely CYKY a CYKYLO uložených pod omítkou, v elektroinstalačních lištách případně v podhledech.
- Umístění zásuvek a vypínačů dle požadavků investora.
- Osvětlení bude zhotoveno dle platných norem na požadavek intenzity osvětlení v jednotlivých místnostech.
- Dokumentace se vypracuje podle skutečného stavu provedené elektroinstalace.
- Součástí dokumentace bude vypracována výchozí revizní zpráva

Elektroinstalace osvětlení a zásuvek

Popis zařízení	MJ	Počet	Montáž		Materiál	
			Jedn.	Celkem	Jedn.	
Úprava stávajícího rozvaděče						
výrobní štítek	ks	1		12	12	200
popisný štítek	ks	55		6	330	5
popisovací lišta	ks	2		42	84	10
mústek PE 15	ks	2		90	180	32
mústek N 15	ks	4		90	360	32
propojovací lišta 3 fáze.	ks	2		90	180	200
vypínač ASN 32/3 32 A	ks	1		163,2	163,2	340
Jistič LSN 1/B/ 10 A	ks	12		78	936	100
Jistič LSN 1/B/ 16 A	ks	28		144	4032	100
proudový chránič	ks	3		144	432	800
paměťové relé	ks	1		240	240	460
drobný materiál	ks	1		1440	1440	2100
					8389,2	

Elektromontáže

Popis zařízení	MJ	Počet	Montáž		Materiál	
			Jedn.	Celkem	Jedn.	
Ceník M21 elektro						
krabice	ks	6		90	540	50
parapetní žlab 110/70 mm	m	6		72	432	100
lišta vkladací 60 x 40	m	18		72	1296	60
lišta vkladací 20 x 20	m	55		72	3960	20
zásuvka 230V	ks	24		72	1728	100
Vypínače	ks	14		54	756	100
kabel CYKY 3C x 1,5 mm	m	380		16,2	6156	8,71

kabel CYKY 3C x 2,5 mm	m	350	13,5	16,2	5670	14,14
ukončení vodičů do 2,5 mm	ks	45	6	7,2	324	2
ukončení vodičů do 6 mm	ks	22	7	8,4	184,8	3
montáž rozvodnice do 20 kV	ks	1	1500	1800	1800	18776,2
montáž svítidel 1x60W	ks	14	280	336	4704	800
montáž svítidel 4x18W	ks	34	180	216	7344	750
Ventilátor	ks	7	680	816	5712	670
montáž svítidel nouzové 8W	ks	12	220	264	3168	890
upevňovací bod pro svítidlo	ks	55	12	14,4	792	30
Demontáž stávající rozvodnice	ks	1	3000	3600	3600	1000
Drobný materiál	ks	1	400	480	480	3000
					48646,8	

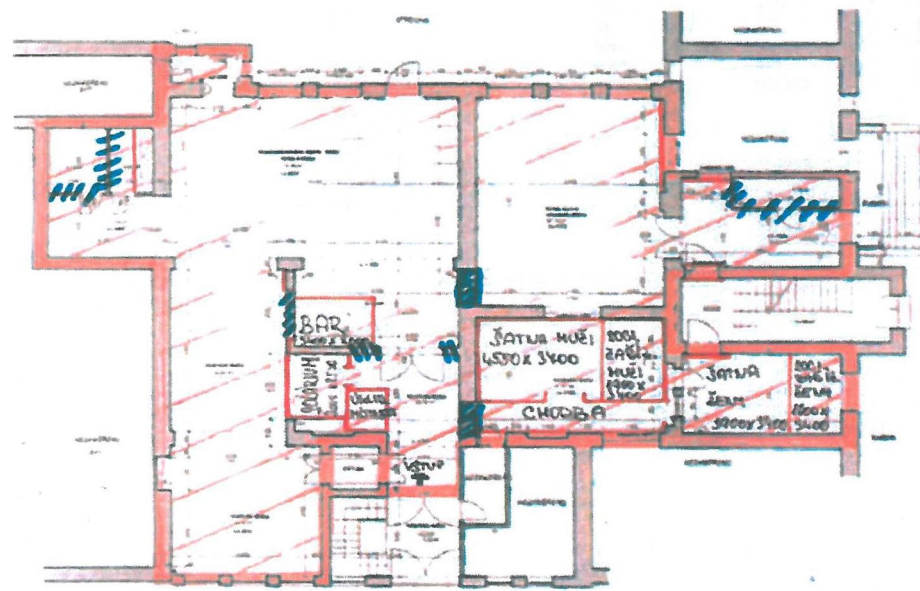
Pomocné práce PPV	ks	1			8426,27	
Výchozí revize + dokumentace	ks	25		350	8750	
Přesun materiálu, doprava	ks	1		5500	5500	
Demontáže, sekání	ks	1		7800	7800	
Mezisoučet					30476,27	

Cena celkem bez DPH


Cena celkem s DPH 21%

Cenová nabídka obsahuje pouze zařízení uvedená v textu.

Schéma pronajatých prostor s plánovanými úpravami



 - předmět pronájmu

 - bourací práce

 - zadržní