



## TECHNICKÝ RIDER 2021-22

Se skupinou NO NAME přijede vlastní **FOH zvukař, monitorový zvukař a osvětlovač**. Technická firma zajištěná pořadatelem je povinna splnit na místě všechny jejich oprávněné požadavky resp. v průběhu zvukové zkoušky a následně i vystoupení musí být přítomen a v případě potřeby i nápomocen **zodpovědný technik na FOH, zodpovědný technik od MON a zodpovědný technik od osvětlovacího pultu**, který dokonale ovládají použitou techniku.

Drobné odchylky od požadavků jsou možné, ale je nezbytně nutné je předem dohodnout s produkcí.

Pokud je to náš samostatný koncert, trvá zkouška i s vykládáním a zapojením 2 hodiny. Pokud se jedná o firemní akci, vše trvá 1,5 hodiny.

Pro nás bývá standart (pokud si nepřeje pořadatel jinak) od 16:00 do 18:00 hod. Festivaly samozřejmě dle možností a požadavků pořadatele.

### FOH – požadavky :

- skupina požaduje profesionální line array zvukovou aparaturu, která je schopná v místě zvukařského stanoviště vytvořit hladinu minimálně 115 dB (A) nezkresleného zvuku.
- **systém musí být zavěšený na konstrukcích.**
- preferujeme tyto linearray zvukové systémy : **JBL Vertec, D&B, L-Acoustic, Nexo, ...**
- režie zvukaře bude umístěna uprostřed hlediště na zemi ( **ne na vyvýšených praktikáblech** ) a nikdy ne na a pod balkonem, či po stranách sálu. Výjimky třeba řešit s předstihem se zvukařem .

**NEAKCEPTUJEME : různé ” home made “ systémy a kopie , ...**

### FOH + MON mixpulty :

**Kapela NO NAME si vozí :**






- **vlastní FOH a MON mixpulty AVID S3LX včetně vlastního stage boxu - vlastní in ear monitorový systém**

Od místní techniky požadujeme :

- **Cat 5 + 220V v místě FOH režie**
- **Cat 5 + 220V v místě MON režie**
- **kompletní nakáblování kapely podle přiloženého stage planu - case nebo jiný podstavec pod FOH a MON mixpulty**
- **připojení k P.A. systému z FOH ( ne ze stage boxu ) : AES resp. L+P (propojené přímo do procesoru)**
- **Monitorová režie musí být umístěna na monitorovém wingu min 2x2 m (stage left) mimo hlavní podium a řádně zastržena!!!!!!Monitorový zvukař musí vidět na celou kapelu po celý čas vystoupení na podium!!!!!!!!!!!!!!**

### PODIUM + STŘECHA :

- v případě venkovních akcí velikost podia min. 8 x 6 m, výška min. 1m
- minimální rozměry střechy : 9 x 6 m , kde výška : **podium - front truss ( clearance ) je min. 6 m**
- podium so střechou musí být odděleno od diváků nášlapy nebo zábranami
- vnitřní akce podle možností a dohody s managerem a technikou

STAGE BOX	INPUT	MIC S	STAND	LEGENDA
1	BD	own	short	
2	SD top	own	X	
3	SD bot	own	X	
4	Hat	own	X	
5	TOM 1	own	X	
6	TOM 2	own	X	
7	TOM 3	own	X	
8	TOM 4	own	X	
9	TOM 5	own	X	 riser 3x2 DRUM
10	OH L	own	tall , boom	
11	OH R	own	tall , boom	
12	BASS	XLR	X	
13	CLICK KAPELA	XLR	X	
14	CLICK IVAN	XLR	X	
15	HDD 1	XLR	X	
16	HDD 1	XLR	X	
17	HDD 2 voc	XLR	X	
18	HDD 2 voc	XLR	X	
19	EG 1	XLR	X	
20	AC	XLR	X	 stage L
21	EG 2	XLR	X	
22	KEY 1 MOTIF L	XLR	X	
23	KEY 1 MOTIF R	XLR	X	
24	KEY 2 NORD L	XLR	X	
25	KEY 2 NORD R	XLR	X	 riser 2x2 KEY
26	KEY 3 MODUL L	XLR	X	
27	KEY 3 MODUL R	XLR	X	
28	VOC GTR ROMAN	XLR	tall , boom	 riser 3x2 DRUM
29	VOC MAIN IGOR	X	X	
30	VOC KEY ZOLI	X	tall , boom	 zapojeno stále
31	VOC DRUMS IVAN	X	X	
32	spare	2x DI- BOX	keby niečo :-)	

#### RISER pod bicí a klávesy :

-vždy požadujeme stabilní riser pod bicí **v.0,4m o rozměru 3 x 2 m** ve středu scény!!!!

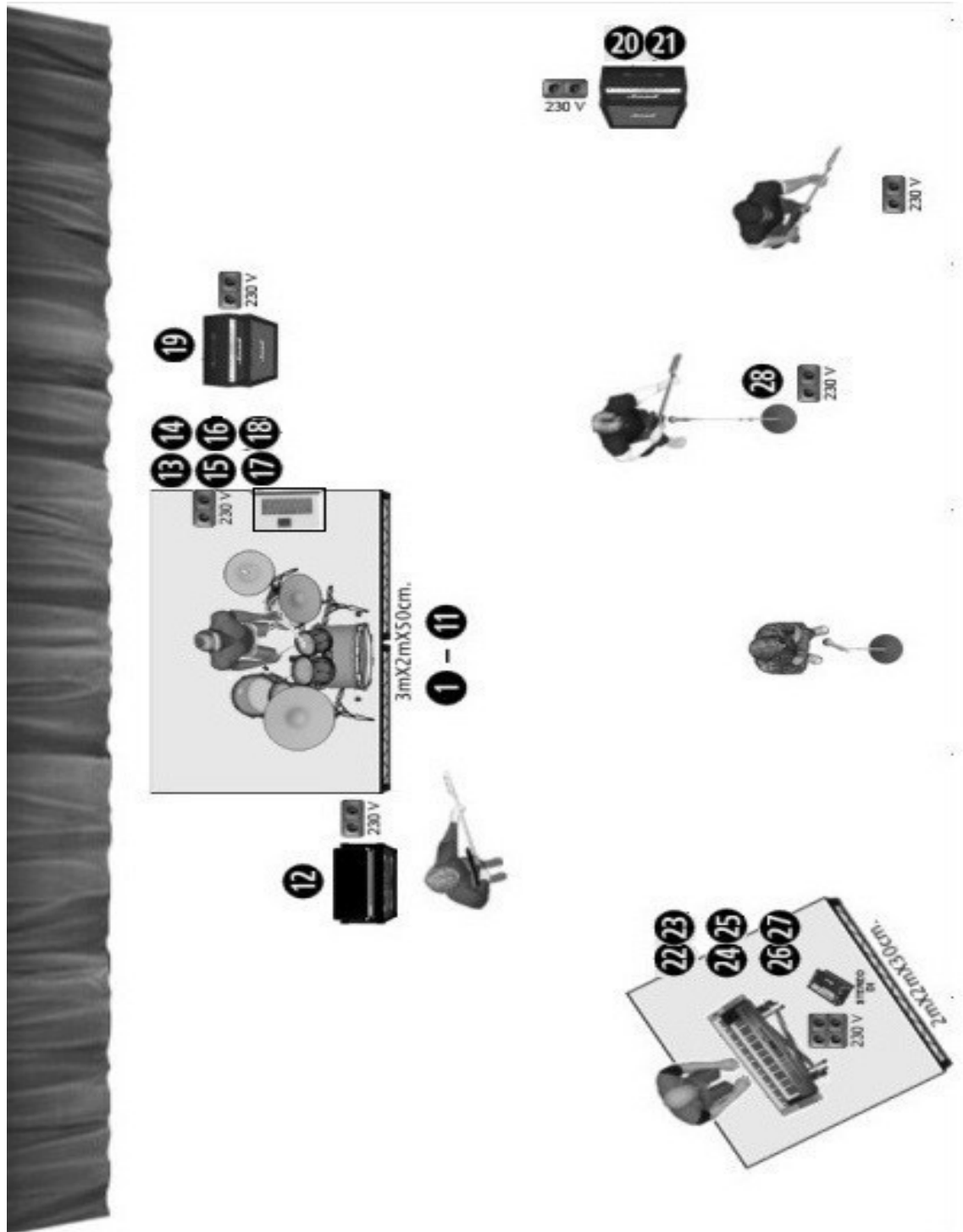
-požadujeme rolling riser pod klávesy **v.0,2m o rozměru 2 x 2 m** (stage right)

#### Kontakt zvuk a monitory:

Foh : 

Stage a monitory:  [info@no-production.cz](mailto:info@no-production.cz)

# STAGE PLÁN





## SVĚTELNÝ RIDER 2021-22

### FOH a Osvětlovací pult:

#### WHOLEHOG:

Hog 4 full bord + fader wing  
Road hog 4 + fader wing

#### CHAMSYS:

MQ 500  
MQ 100,80+ fader wing  
MQ PC WING + Touch monitor + fader wing

#### AVOLITES:

Expert titan, Arena, Tiger touch I all, Quartz+ fader wing  
!!!!V žádném případě ne Avo pearl, 2008, 2010, tiger!!!!

#### Ma lighting

Full size, Lite,  
PC wing+ fader wing

**!!!!!!!!!!!!!! NE Čínské kopie konzolí!!!!!!!!!!!!**

**Pult musí obsahovat patch a základní preset.**

FOH v ose stage Maximálně 25m ohraničeny zábranou od lidí.

Propojení FOH>STAGE pouze DMX nebo ARTnet !!!!!! NE WI-FI !!!!!

#### **Stage 8 - 10 x 6 m:**

8x SPOT/ BEAM (MAC 250, Robe pointe....ekvivalent)-	BACK
8x LED WASH (Mac Quantum Robe spiider ....ekvivalent)-	BACK
6x FRONT WASH (MAC 700, MAC 600....ekvivalent)-	FRONT
6x SUN STRIP (LED strip, 2-lites blinder, nějaký efekt...)-	BACK
5x 4- LITE BLINDER (do lidí) -	FRONT
4x ARRI 1KW-	FRONT
2x HAZER+ FAN( Mdg,DF50,Unique.....) outdoor 1x Hi mass+fan	

**Stage 10 - 12 x 10 m:**

12x SPOT/ BEAM (MAC 700, Robe pointe....ekvivalent)-	BACK
12x LED WASH (MAC Quantum,Robe spiider,...ekvivalent)-	BACK
8x SUN STRIP (LED strip, 2-lites blinder, nějaký efekt...)-	BACK
6x Martin Atomic 3000	BACK
8x FRONT WASH (Robe spiider,Mac Quantum ,ekvivalent)-	FRONT
8x 4- LITES BLINDER (do lidí) -	FRONT
6x ARRI 1KW-	FRONT
2x HAZER+ FAN Mdg,DF50,Unique.....) outdoor 2x Hi mass+fan	

**Stage 12 - 20 x 12m :**

16x SPOT/ BEAM (MAC VIPER, Robe BMFL....ekvivalent)-	BACK/MID
16x LED WASH (MAC QUANTUM, Robe ROBIN 1200.....	BACK /MID
12x SUN STRIP (LED strip, 2-lites blinder, nějaký efekt...)-	BACK/MID
8x Martin Atomic 3000	BACK /MID
6x FRONT WASH (Mac Quantum,ROobe spiider, .....ekvivalent)	FRONT
4x 8- LITES BLINDER- (do lidí) -	FRONT
8x ARRI 2KW-	FRONT
4x HAZER+ FAN Mdg,DF50,Unique.....) outdoor 2x Hi mass+fan	

**Světla by neměly být čínské a různé napodobeniny.Co se týká funkčnosti apeluji na funkčnost všech funkcí zejména Dimmeru stejného u všech světel. \_Stejného ostření gob a u wash na míchání barev v režimu RGBW nebo CMY.**

Led wash ideálně se zoomem a míchání barev ideálně RGBW.

Všechna použita světelná technika musí jít ovládat z FOH!!!!!!

U venkovních akcí prosím dodat k hazerům i Hi-Mass fog **ventilátory!!**

Veškerá použita světla je potřeba symetricky rozmístit na určené trussy. Pokud jsou světla na zemi umístít na zadní hranu podia na case min. výška 1,2m.

**RIGING a STAGE**

Minimální světlá výška stage od podia by neměla být nižší než **6 m** od podia ,pokud prostor dovolí.

Podium musí mít monitorový wing pro umístění momitorového pultu o velikosti min. 2x2m řádně zastřešený a nezasahující do samotné scény!!!!!!!!!!

Stage by měla být řádně zajištěna a zakotvena a zbočních a zadní strany vykryta sítěma .

BACK = BACK TRUSS (za kapelou)

FRONT = FRONT TRUSS (před kapelou) :ideálně min. 1m od přední hrany podia.

**VIDEO:**

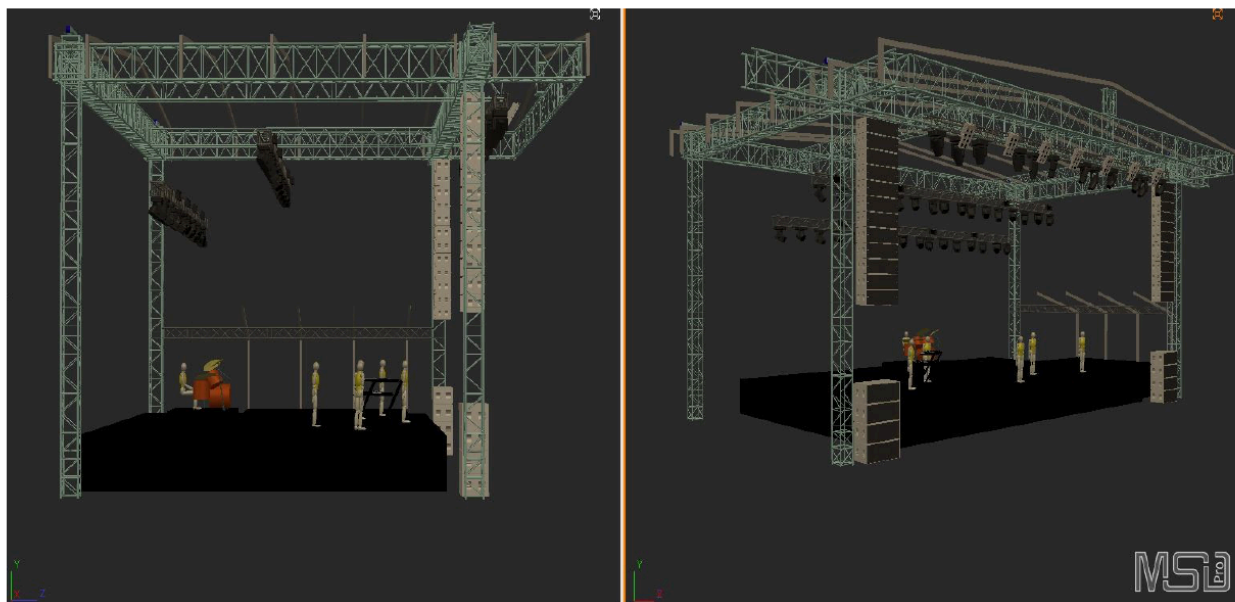
Pokud je součástí scény Led stěna,dodá náš osvětlovač podklady pro odbavení na led. Jedna se o videa a JPG ve formátu MOV nebo MPEG 4.

Led stěna by neměla zakrývat žádná světla a omezovat jejich funkčnost.

**!!!!!!!!!!Obavení videa pouze z FOH!!!!!!!!!!!!!!!!!!!!!!**

**Při stavbě a zvukové zkoušce NONAME bude stěna stažena(bez log a reklam) kvůli focusu světel!!!!!!**

## Rozvržení světel a rozvěšení trussu na stage.



Prosíme od chvíle našeho příjezdu do doby našeho odjezdu o přítomnost zodpovědného technika od světel, který bude plně seznámen s veškerým použitým materiálem a jeho elektrickým a datovým zapojením a bude schopen řešit veškeré nastalé problémy a nebude pod vlivem alkoholu a tvrdých drog.  
Jakékoliv dotazy, nejasnosti a možné varianty světelné techniky prosíme konzultovat s osvětlovačem kapely :

Díky

**Kontakt na osvětlovače :**



**!!!!!!!!!!!!Tento Technický rider je součástí a přílohou smlouvy mezi Kapelou NO NAME a promotérem akce proto je podpisem smlouvy závazný!!!!!!!!!!!!**